



กรมทรัพยากรธรณี

สรุปรายงานสถานการณ์ธรณีพิบัติภัยประจำวัน

วันอังคารที่ 6 สิงหาคม 2562 เวลา 09.30 น.

ดินไหล บ.ดอยล้าน ต.วาวี อ.แม่สรวย จ.เชียงราย

ดินไหล บ.แม่หลุย ต.แม่สวด
อ.สบเมย จ.แม่ฮ่องสอน

ดินไหล บริเวณ ต.นาเกียน
อ.อมก๋อย จ.เชียงใหม่

ดินไหล บริเวณเส้นทางแม่สลิตหลวง
- แม่ระเมิง อ.ท่าสองยาง จ.ตาก

แผ่นดินไหว ขนาด 1.3 ลึก 3 กม.
บริเวณ อ.แม่สรวย จ.เชียงราย



ประกาศเฝ้าระวังดินถล่ม

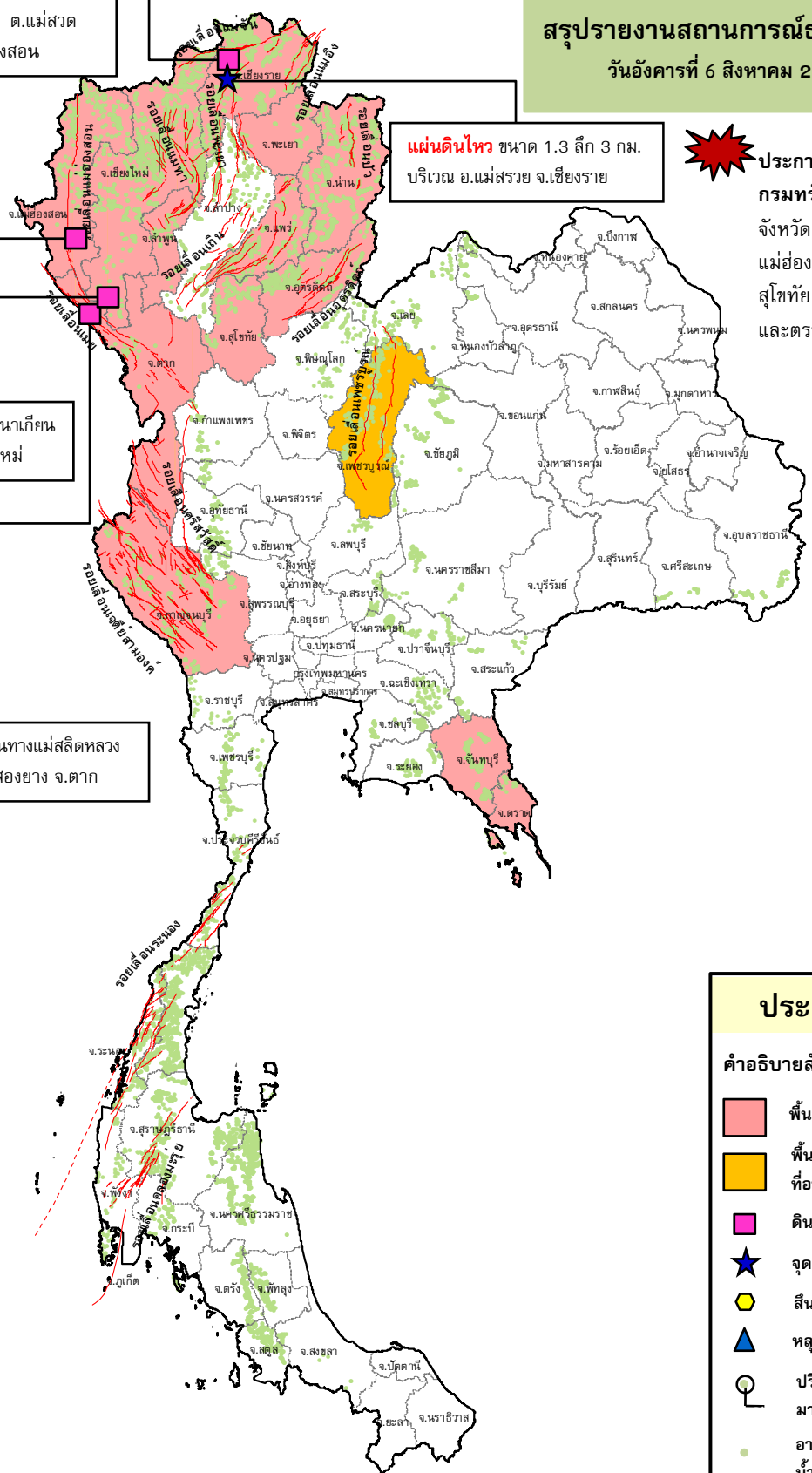
กรมทรัพยากรธรณี

จังหวัดเชียงใหม่ ลำพูน เชียงราย

แม่ฮ่องสอน น่าน แพร่ พะเยา ตาก








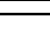
สุโขทัย อุตรดิตถ์ กาญจนบุรี จันทบุรี

และตราด



ประเภทของภัยที่เกิด

คำอธิบายสัญลักษณ์

-  พื้นที่ประกาศเฝ้าระวังดินถล่ม (13)
-  พื้นที่คาดการณ์ปริมาณน้ำฝนที่อาจก่อให้เกิดดินถล่ม (5)
-  ดินถล่ม/ดินไหล/หินร่วง/รอยแยก (4)
-  จุดเหนือศูนย์เกิดแผ่นดินไหว (1)
-  สึนามิ
-  หลุมยุบ/ดินทรุดตัว
-  ปริมาณน้ำฝนในพื้นที่เสี่ยงภัยมากกว่า 100 มม. ขึ้นไป
-  อาสาสมัครเครือข่ายวัดปริมาณน้ำฝนของกรมทรัพยากรธรณี
-  รอยเลื่อนมีพลัง



รายงานสถานการณ์ธรณีพิบัติภัยประจำวัน
วันอังคารที่ ๖ สิงหาคม พ.ศ. ๒๕๖๒ เวลา ๐๙.๓๐ น.



๑. ประกาศกรมทรัพยากรธรณี

- ประกาศฉบับที่ ๖/๒๕๖๒ ลงวันที่ ๕ สิงหาคม ๒๕๖๒ ขอให้อาสาสมัครเครือข่ายกรมทรัพยากรธรณี เฝ้าระวังภัยดินถล่มและน้ำป่าไหลหลาก ระหว่างวันที่ ๕ - ๗ สิงหาคม ๒๕๖๒ ในพื้นที่จังหวัดเชียงใหม่ ลำพูน เชียงราย แม่ฮ่องสอน น่าน แพร่ พะเยา ตาก สุโขทัย อุตรดิตถ์ กาญจนบุรี จันทบุรี และตราด

๒. ธรณีพิบัติภัยภายในประเทศ รอบ ๒๔ ชั่วโมง

๒.๑ ดินถล่มน้ำป่าไหลหลาก ดินไหล หินร่วง รอยแยก และหลุมยุบ

- **ดินไหล** ปิดทับเส้นทางแม่สลิทหลวง - แม่ระเมิง บริเวณหลัก กม.๒๘ และ กม.๓๕ บริเวณอำเภอท่าสองยาง จังหวัดตาก ทำให้ไม่สามารถสัญจรได้ (ที่มา : innnews)

- **ดินไหล** ปิดทับเส้นทาง ทางหลวงชนบท สาย มส.๓๐๑๗ ระหว่าง บ้านแม่หลุย - โรงเรียนบ้านแม่หลุย อำเภอสบเมย จังหวัดแม่ฮ่องสอน ทำให้ไม่สามารถสัญจรได้ (ที่มา : innnews)

- **ดินไหล** ปิดทับเส้นทางหมู่บ้านดอยล้าน ตำบลลาวี อำเภอแม่สรวย จังหวัดเชียงราย ทำให้ไม่สามารถสัญจรได้ (ที่มา : เครือข่าย ทธ. นายอิสรพงษ์ ศรีตอน)

- **น้ำป่าไหลหลาก** พื้นที่เทศบาลตำบลมก้อย ยางเปียง และสบโขง อำเภออมก๋อย จังหวัดเชียงใหม่ และเกิด**ดินไหล**ปิดทับถนนวงแหวน (ถนนโครงการอันเนื่องมาจากพระราชดำริ) ในพื้นที่ตำบลนาเกียน (ที่มา : innnews)

- **น้ำป่าไหลหลาก** เนื่องจากมีฝนตกหนักต่อเนื่องทำให้เกิดน้ำป่าไหลเข้าท่วมบ้านเรือนชาวบ้านกว่า ๘๐ หลังคาเรือนในพื้นที่อำเภอเชียงคำ และดอกคำใต้ จังหวัดพะเยา เบื้องต้นหน่วยงานที่เกี่ยวข้องได้เข้าให้ความช่วยเหลือแล้ว (ที่มา : thairath)

๒.๒ แผ่นดินไหว

- เวลา ๐๔.๒๙ น. เกิดแผ่นดินไหวขนาด ๑.๓ ที่ระดับความลึก ๓ กม. บริเวณอำเภอแม่สรวย จ.เชียงราย ไม่มีรายงานความเสียหาย และการรับรู้ถึงแรงสั่นสะเทือน

๓. ธรณีพิบัติภัยทั่วโลก รอบ ๒๔ ชั่วโมง ที่มีผลกระทบรุนแรง (ดินถล่ม ภูเขาไฟระเบิด แผ่นดินไหว สึนามิ หลุมยุบและอื่นๆ)

- ไม่มี

๔. พื้นที่ติดตามและเฝ้าระวังสถานการณ์ธรณีพิบัติภัยดินถล่มและน้ำป่าไหลหลากของกรมทรัพยากรธรณี

- เนื่องจากในพื้นที่เสี่ยงดินถล่ม มีฝนตกหนักอย่างต่อเนื่อง วัดปริมาณน้ำฝนได้มากกว่า ๑๐๐ มิลลิเมตร และระดับน้ำในลำคลองเพิ่มสูงขึ้น จึงดำเนินการติดตามสถานการณ์พิบัติภัยดินถล่มและน้ำป่าไหลหลาก ในพื้นที่จังหวัดเชียงใหม่ ลำพูน เชียงราย แม่ฮ่องสอน น่าน แพร่ พะเยา ตาก สุโขทัย อุตรดิตถ์ กาญจนบุรี จันทบุรี และตราด

๕. แนวทางการบริหาร

กรณีสถานการณ์พายุเข้า

- กรมทรัพยากรธรณี ร่วมกับหน่วยงานต่างๆ ที่เกี่ยวข้องดำเนินการติดตามสถานการณ์อย่างต่อเนื่องสม่ำเสมอ เพื่อให้พร้อมสำหรับการแลกเปลี่ยนและสนับสนุนข้อมูลด้านการบริหารจัดการพิบัติภัยของแต่ละหน่วยงาน และเป็นการช่วยบรรเทาและลดผลกระทบจากพิบัติภัยที่อาจเกิดขึ้นต่อชีวิตและทรัพย์สินของประชาชนอีกทางหนึ่ง
- หน่วยงานที่เกี่ยวข้องเตรียมความพร้อมเพื่อรับมือกับสถานการณ์ที่อาจเกิดขึ้นได้อย่างทัน่วงที
- แจ้งข้อมูล/ข่าวสาร/รายงาน อย่างสม่ำเสมอ

ข้อมูลสนับสนุนที่ใช้ในการวิเคราะห์ ติดตามและเฝ้าระวังธรณีพิบัติภัยดินถล่ม ศูนย์ปฏิบัติการธรณีพิบัติภัย มีดังนี้

• สภาพอากาศ (กรมอุตุนิยมวิทยา)

- พยากรณ์อากาศ ๒๔ ชั่วโมงข้างหน้า ประเทศไทยตอนบนยังคงมีฝนตกต่อเนื่อง และมีฝนตกหนักบางแห่งบริเวณภาคเหนือ ภาคตะวันออกเฉียงเหนือ และภาคตะวันออก ขอให้ระวังอันตรายจากฝนที่ตกหนักและฝนที่ตกสะสมไว้ด้วย

ลักษณะสำคัญทางอุตุนิยมวิทยา ร่องมรสุมพาดผ่านภาคเหนือและภาคตะวันออกเฉียงเหนือตอนบน เข้าสู่หย่อมความกดอากาศต่ำกำลังแรงบริเวณทะเลจีนใต้ตอนบน ประกอบกับมรสุมตะวันตกเฉียงใต้กำลังแรงยังคงพัดปกคลุมทะเลอันดามัน ประเทศไทย และอ่าวไทย ทำให้ประเทศไทยยังคงมีฝนตกต่อเนื่อง และมีฝนตกหนักบางแห่ง กับมีลมแรง สำหรับคลื่นลมบริเวณทะเลอันดามันและอ่าวไทยตอนบนมีกำลังแรง

- ปริมาณน้ำฝนสูงสุดวัดได้ที่อำเภอทองผาภูมิ จังหวัดกาญจนบุรี ๖๐.๔ มม. (ที่มา : กรมอุตุนิยมวิทยา)

• พื้นที่คาดการณ์ปริมาณน้ำฝนที่อาจก่อให้เกิดดินถล่มล่วงหน้า ๓ วัน จากแบบจำลองพื้นที่อ่อนไหวต่อดินถล่มแบบพลวัต (AP Model) สำหรับศูนย์ปฏิบัติการธรณีพิบัติภัย

- พื้นที่คาดการณ์เฝ้าระวังดินถล่มและน้ำป่าไหลหลาก บริเวณจังหวัดจังหวัดกาญจนบุรี ตาก เชียงใหม่ เพชรบูรณ์ และแม่ฮ่องสอน

หมายเหตุ AP Model เป็นการวิเคราะห์ข้อมูลเชิงสถิติของปริมาณน้ำฝนสะสมและเหตุการณ์ดินถล่มในอดีตนำมาสร้างเกณฑ์น้ำฝนสะสมวิกฤตสำหรับเฝ้าระวังและแจ้งเตือนภัยดินถล่ม ข้อมูลการคาดการณ์ปริมาณน้ำฝนล่วงหน้า ๗๒ ชั่วโมงโดยสถาบันสารสนเทศทรัพยากรน้ำและการเกษตร ได้นำมาวิเคราะห์ด้วยแบบจำลอง AP Model เพื่อคาดการณ์พื้นที่ที่จะติดตาม/เฝ้าระวังธรณีพิบัติภัยดินถล่มล่วงหน้า

• ปริมาณน้ำฝนที่วัดได้จากเครือข่ายเฝ้าระวังแจ้งเตือนธรณีพิบัติภัยในรอบ ๒๔ ชั่วโมง (๕ ส.ค. ๖๒ เวลา ๐๗.๐๐ น. - ๖ ส.ค. ๖๒ เวลา ๐๗.๐๐ น.)

| ภาค | จังหวัด / อำเภอ / ตำบล / หมู่บ้าน | | | | ข้อมูลปริมาณน้ำฝน (รอบ ๒๔ ชม.) | เครือข่ายฯ ทธ. (ผู้รายงาน) |
|------------------------|-----------------------------------|-------------|-------------|-----------------------------|-----------------------------------|-------------------------------|
| เหนือ | อุตรดิตถ์ | ลับแล | ฝายหลวง | ทุ่งเอื้องพัฒนา | วัดปริมาณน้ำฝนได้ ๕๗ มม. | นายสมจิตร มาดี |
| | เชียงใหม่ | หางดง | บ้านปาง | แม่ฮะเหนือ | วัดปริมาณน้ำฝนได้ ๕๐ มม. | นายเกษม ใจแดง |
| | อุตรดิตถ์ | เมือง | น้ำริด | ชายเขา | วัดปริมาณน้ำฝนได้ ๔๓ มม. | แพทย์ประจำตำบลน้ำริด |
| | อุตรดิตถ์ | ท่าปลา | น้ำหมัน | ทรายงาม | วัดปริมาณน้ำฝนได้ ๔๒ มม. | นาประสิทธิ์ ทองหล่อ |
| | อุตรดิตถ์ | พิชัย | ท่าสัก | เต่าไห | วัดปริมาณน้ำฝนได้ ๓๐ มม. | เครือข่ายฯ ทธ. |
| | อุตรดิตถ์ | ท่าปลา | นางพญา | | วัดปริมาณน้ำฝนได้ ๒๙ มม. | เครือข่ายฯ ทธ. |
| | อุตรดิตถ์ | ท่าปลา | น้ำหมัน | นาคันโพนี | วัดปริมาณน้ำฝนได้ ๒๐ มม. | เครือข่ายฯ ทธ. |
| | อุตรดิตถ์ | ท่าปลา | น้ำหมัน | น้ำต๊ะ | วัดปริมาณน้ำฝนได้ ๒๐ มม. | นายสมคิด อินป็อก |
| | พะเยา | ปาง | จิม | ปางผักหม | วัดปริมาณน้ำฝนได้ ๒๐ มม. | นายถวิล บุญชื่น |
| | เชียงใหม่ | สะเมิง | แม่สาบ | ปางเดิม | วัดปริมาณน้ำฝนได้ ๑๙ มม. | นายยิ่ง กลั่นอบ |
| | อุตรดิตถ์ | ท่าปลา | น้ำหมัน | น้ำหมันใต้ | วัดปริมาณน้ำฝนได้ ๑๖ มม. | นายสุนทร สายตรง |
| | อุตรดิตถ์ | ลับแล | แม่พูล | ต้นเกลือ | วัดปริมาณน้ำฝนได้ ๑๕ มม. | นายสมบัติ วันทา |
| | อุตรดิตถ์ | ลับแล | แม่พูล | ผามูบ | วัดปริมาณน้ำฝนได้ ๑๓ มม. | นายดำเนิน เชียงพันธ์ |
| | อุตรดิตถ์ | ลับแล | แม่พูล | ผามูบ | วัดปริมาณน้ำฝนได้ ๑๒ มม. | นายฤทธิชัย ขำคง |
| | เชียงใหม่ | ฝาง | แม่จอน | ยาง | วัดปริมาณน้ำฝนได้ ๑๒ มม. | นายรุ่งภพ ศิริเลิศมงคล |
| อุตรดิตถ์ | ท่าปลา | หาดลำ | คลองขมภู | วัดปริมาณน้ำฝนได้ ๑๐ มม. | นายอักรเดช ทิพยราช | |
| | กำแพงเพชร | ปางศิลาทอง | ปางตาไว | วัดปริมาณน้ำฝนได้ ๖ มม. | นายมานะ โพธิ์ทอง | |
| ใต้ | นครศรีธรรมราช | พิปูน | พิปูน | หูนบ | วัดปริมาณน้ำฝนได้ ๔๑ มม. | นายขันตชาติ องอาจ |
| | นครศรีธรรมราช | พิปูน | พิปูน | ใหม่ | วัดปริมาณน้ำฝนได้ ๔๑ มม. | นางหนูพริก ประสงค์ |
| | นครศรีธรรมราช | พิปูน | พิปูน | ตลาดเสาร์ | วัดปริมาณน้ำฝนได้ ๓๘ มม. | นางสาวเอมอร ราชมณี |
| | สุราษฎร์ธานี | คีรีรัฐนิคม | น้ำตัก | ปากพาย | วัดปริมาณน้ำฝนได้ ๒๕ มม. | นายชนกพงศ์ ภู่อภัยลำ |
| | สุราษฎร์ธานี | พนม | พนม | แสนสุข | ท้องฟ้ามีดครีมี ไม่มีฝนตก | นายเมธามาศ บัวสุวรรณ |
| | พังงา | กะปง | เหล | ช้างเขือ | ท้องฟ้ามีดครีมี | นายจริต แสงทอง |
| ตะวันออก | ชลบุรี | บ่อทอง | พลวงทอง | เขาใหญ่ | วัดปริมาณน้ำฝนได้ ๑๖ มม. | นายประภาส แซ่อึ้ง |
| | ฉะเชิงเทรา | ท่าตะเกียบ | คลองตะเภา | ร่มโพธิ์ทอง | ท้องฟ้าโปร่ง ไม่มีฝนตก | นายแดง นาคพุ่ม |
| | ชลบุรี | บ้านบึง | คลองกิว | หนองน้ำเขียว | ท้องฟ้ามีดครีมี มีฝนปรอยๆ | นายวิชาญ แซมศิริชัย |
| | ตราด | บ่อไร่ | ช้างทูน | ตระกูดพัฒนา | ท้องฟ้าโปร่ง ไม่มีฝนตก | นายประยูร แสนโต |
| | จันทบุรี | มะขาม | วังแฉิม | ทุ่งตลาด | ท้องฟ้าโปร่ง ไม่มีฝนตก | นายลิขิต หัสคุณ |
| กลาง | ราชบุรี | สวนผึ้ง | สวนผึ้ง | ทุ่งแฝก | วัดปริมาณน้ำฝนได้ ๑๕ มม. | นายประชุม เรืองเดช |
| | กาญจนบุรี | ทองผาภูมิ | ชะแล | เกริงกระเวีย | ท้องฟ้าครีมี มีฝนตกปรอยๆ | นายอิฐ ภูมิคอนสาร |
| | กาญจนบุรี | สังขละบุรี | หนองลู | เว้าคาคี | ท้องฟ้าครีมี มีฝนตก | นายทองคำ เสดวงชัย |
| | ประจวบคีรีขันธ์ | บางสะพาน | ชัยเกษม | เขามัน | ท้องฟ้าครีมี มีฝนตกปรอยๆ | นายบุญช่วย อร่ามรัก |
| | สุพรรณบุรี | ด่านช้าง | องค์พระ | เขาใหญ่ | ท้องฟ้าครีมี มีฝนตกปรอยๆ | นายประดับ ศรีจันทะ |
| ตะวันออก เฉียงเหนือ | นครราชสีมา | ปากช่อง | เทศบาลหมูสี | | วัดปริมาณน้ำฝนได้ ๑๒ มม. | นายประเชิญ คุณหัวโทน |
| | ขอนแก่น | ภูผาม่าน | นาฝาย | สะแกเครือ | วัดปริมาณน้ำฝนได้ ๑๕ มม. | นายเอกชัย จันมา |
| | อุดรธานี | น้ำโสม | น้ำโสม | โนนสวรรค์ | ท้องฟ้าโปร่ง ไม่มีฝนตก | นายคำมี รวยศ |
| | อุบลราชธานี | บุณฑริก | ห้วยข่า | หนองแปน | ท้องฟ้าโปร่ง ไม่มีฝนตก | นายธีระพล แสดศรี |
| | หนองคาย | สังคม | บ้านม่วง | ตาดเสริม | ท้องฟ้าโปร่ง ไม่มีฝนตก | นายทรงเดช พลท่า |
| นครราชสีมา | ปักธงชัย | สะแกราช | ใหม่สะแกราช | ท้องฟ้ามีดครีมี มีฝนตกปรอยๆ | นายสมบัติ พันธุ์สำโรง | |

หมายเหตุ : ศูนย์ปฏิบัติการธรณีพิบัติภัย ได้ประสานงานเครือข่ายเฝ้าระวังแจ้งเตือนธรณีพิบัติภัย จำนวน ๓๙ คน เพื่อรวบรวมข้อมูลในพื้นที่เพื่อจัดทำรายงานสถานการณ์ธรณีพิบัติภัยประจำวัน วันอังคารที่ ๖ สิงหาคม พ.ศ. ๒๕๖๒