

เวลา 06.04 น. เกิดแผ่นดินไหวขนาด 2.3 ลึก 10 กม. บริเวณ อ.เมือง จ.แม่ฮ่องสอน



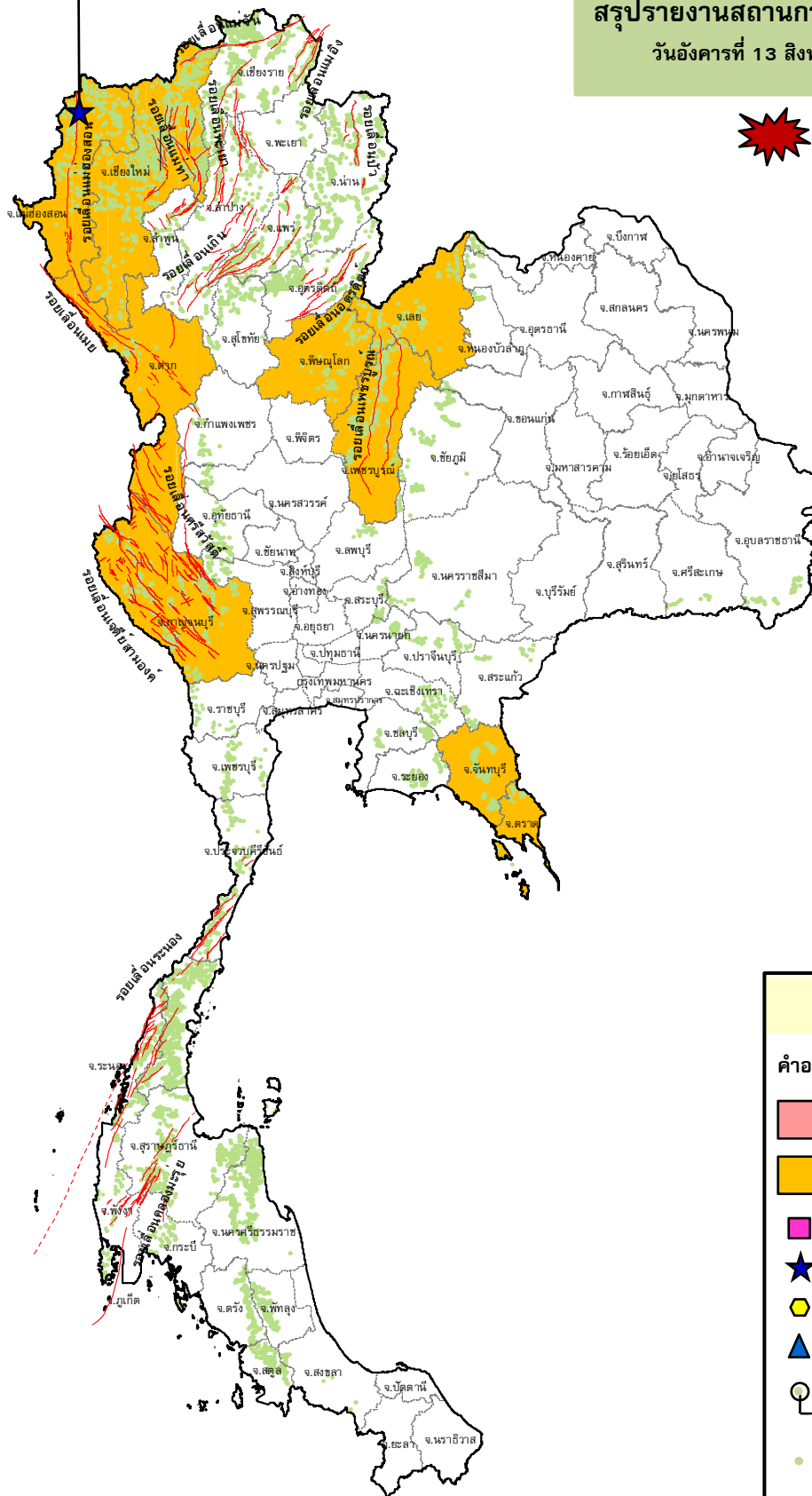
กรมทรัพยากรธรณี

สรุปรายงานสถานการณ์ธรณีพิบัติภัยประจำวัน

วันอังคารที่ 13 สิงหาคม 2562 เวลา 09.30 น.












ประกาศเฝ้าระวังดินถล่ม
กรมทรัพยากรธรณี



ประเภทของภัยที่เกิด

คำอธิบายสัญลักษณ์

-  พื้นที่ประกาศเฝ้าระวังดินถล่ม
-  พื้นที่คาดการณ์ปริมาณน้ำฝนที่อาจก่อให้เกิดดินถล่ม (7)
-  ดินถล่ม/ดินไหล/หินร่วง/รอยแยก
-  จุดเหนือศูนย์เกิดแผ่นดินไหว (1)
-  สึนามิ
-  หลุมยุบ/ดินทรุดตัว
-  ปริมาณน้ำฝนในพื้นที่เสี่ยงภัยมากกว่า 100 มม. ขึ้นไป
-  อาสาสมัครเครือข่ายวัดปริมาณน้ำฝนของกรมทรัพยากรธรณี
-  รอยเลื่อนมีพลัง



รายงานสถานการณ์ธรณีพิบัติภัยประจำวัน
วันอังคารที่ ๑๓ สิงหาคม พ.ศ. ๒๕๖๒ เวลา ๐๙.๓๐ น.



๑. ประกาศกรมทรัพยากรธรณี

- ไม่มี

๒. ธรณีพิบัติภัยภายในประเทศ รอบ ๒๔ ชั่วโมง

๒.๑ ดินถล่มน้ำป่าไหลหลาก ดินไหล หินร่วง รอยแยก และหลุมยุบ

- ไม่มี

๒.๒ แผ่นดินไหว

- เวลา ๐๖.๐๔ น. เกิดแผ่นดินไหวขนาด ๒.๓ ที่ระดับความลึก ๑๐ กิโลเมตร บริเวณอำเภอเมือง จังหวัดแม่ฮ่องสอน ประชาชนในพื้นที่ไม่สามารถรับรู้ถึงแรงสั่นสะเทือน และไม่มีความเสียหาย (ที่มา : กองเฝ้าระวังแผ่นดินไหว กรมอุตุนิยมวิทยา)

๓. ธรณีพิบัติภัยทั่วโลก รอบ ๒๔ ชั่วโมง ที่มีผลกระทบรุนแรง (ดินถล่ม ภูเขาไฟระเบิด แผ่นดินไหว สึนามิ หลุมยุบและอื่นๆ)

- ไม่มี

๔. พื้นที่ติดตามและเฝ้าระวังสถานการณ์ธรณีพิบัติภัยดินถล่มและน้ำป่าไหลหลากของกรมทรัพยากรธรณี

- เนื่องจากในพื้นที่เสี่ยงดินถล่ม มีปริมาณน้ำฝนไม่ถึงเกณฑ์การเฝ้าระวังฝนตกหนักประกอบกับบางพื้นที่ไม่มีฝนตก จึงไม่มีพื้นที่ติดตามสถานการณ์พิบัติภัยดินถล่มและน้ำป่าไหลหลาก

๕. แนวทางการบริหาร

กรณีสถานการณ์ปกติ

- กรมทรัพยากรธรณี ร่วมกับหน่วยงานต่างๆ ที่เกี่ยวข้องดำเนินการติดตามสถานการณ์อย่างต่อเนื่องสม่ำเสมอ เพื่อให้พร้อมสำหรับการแลกเปลี่ยนและสนับสนุนข้อมูลด้านการบริหารจัดการพิบัติภัยของแต่ละหน่วยงาน และเป็นการช่วยบรรเทาและลดผลกระทบจากพิบัติภัยที่อาจเกิดขึ้นต่อชีวิตและทรัพย์สินของประชาชนอีกทางหนึ่ง
- หน่วยงานที่เกี่ยวข้องเตรียมความพร้อมเพื่อรับมือกับสถานการณ์ที่อาจเกิดขึ้นได้อย่างทันท่วงที
- แจ้งข้อมูล/ข่าวสาร/รายงาน อย่างสม่ำเสมอ

ข้อมูลสนับสนุนที่ใช้ในการวิเคราะห์ ติดตามและเฝ้าระวังธรณีพิบัติภัยดินถล่ม ศูนย์ปฏิบัติการธรณีพิบัติภัย มีดังนี้

• สภาพอากาศ (กรมอุตุนิยมวิทยา)

- พยากรณ์อากาศ ๒๔ ชั่วโมงข้างหน้า บริเวณประเทศไทยตอนบนยังคงมีฝนฟ้าคะนองเกิดขึ้นในระยะนี้ และมีฝนตกหนักบางแห่งบริเวณภาคเหนือ ภาคตะวันออกเฉียงเหนือตอนบน และภาคตะวันออก ขอให้ประชาชนบริเวณดังกล่าวระวังอันตรายจากฝนที่ตกหนักและฝนที่ตกสะสมไว้ด้วย ซึ่งอาจทำให้เกิดน้ำท่วมฉับพลันและน้ำป่าไหลหลากในพื้นที่เสี่ยงภัยได้ ส่วนภาคใต้มีปริมาณฝนน้อยในระยะนี้

ร่องมรสุมพาดผ่านประเทศเมียนมา ลาว และเวียดนามตอนบน ในขณะที่มรสุมตะวันตกเฉียงใต้ที่พัดปกคลุมทะเลอันดามัน ประเทศไทย และอ่าวไทยมีกำลังปานกลาง ทำให้ประเทศไทยตอนบนยังคงมีฝนฟ้าคะนองเกิดขึ้นในระยะนี้ และมีฝนตกหนักบางแห่ง ส่วนภาคใต้มีปริมาณฝนน้อย สำหรับคลื่นลมบริเวณทะเลอันดามัน และอ่าวไทยตอนบนมีกำลังปานกลาง

- ปริมาณน้ำฝนสูงสุดวัดได้ที่อำเภอทุ่งช้าง จังหวัดน่าน ๔๘.๐ มม. (ที่มา : กรมอุตุนิยมวิทยา)

• พื้นที่คาดการณ์ปริมาณน้ำฝนที่อาจก่อให้เกิดดินถล่มล่วงหน้า ๓ วัน จากแบบจำลองพื้นที่อ่อนไหวต่อดินถล่มแบบพลวัต (AP Model) สำหรับศูนย์ปฏิบัติการธรณีพิบัติภัย

- พื้นที่คาดการณ์เฝ้าระวังดินถล่มและน้ำป่าไหลหลาก บริเวณจังหวัดจังหวัดตาก เชียงใหม่ กาญจนบุรี พิจิตร พิษณุโลก เพชรบูรณ์ จันทบุรี และตราด

หมายเหตุ AP Model เป็นการวิเคราะห์ข้อมูลเชิงสถิติของปริมาณน้ำฝนสะสมและเหตุการณ์ดินถล่มในอดีตนำมาสร้างเกณฑ์น้ำฝนสะสมวิกฤตสำหรับเฝ้าระวังและแจ้งเตือนภัยดินถล่ม ข้อมูลการคาดการณ์ปริมาณน้ำฝนล่วงหน้า ๗๒ ชั่วโมงโดยสถาบันสารสนเทศทรัพยากรน้ำและการเกษตร ได้นำมาวิเคราะห์ด้วยแบบจำลอง AP Model เพื่อคาดการณ์พื้นที่ที่จะติดตาม/เฝ้าระวังธรณีพิบัติภัยดินถล่มล่วงหน้า

• ปริมาณน้ำฝนที่วัดได้จากเครือข่ายเฝ้าระวังแจ้งเตือนธรณีพิบัติภัยในรอบ ๒๔ ชั่วโมง (๑๒ ส.ค. ๖๒ เวลา ๐๗.๐๐ น. - ๑๓ ส.ค. ๖๒ เวลา ๐๗.๐๐ น.)

ภาค	จังหวัด / อำเภอ / ตำบล / หมู่บ้าน				ข้อมูลปริมาณน้ำฝน (รอบ ๒๔ ชม.)	เครือข่ายฯ ทธ. (ผู้รายงาน)
เหนือ	เชียงใหม่	ฝาง	แม่งอน	ยาง	วัดปริมาณน้ำฝนได้ ๒๕ มม.	นายรุ่งภพ ศิริเลิศมงคล
	อุตรดิตถ์	ท่าปลา	น้ำหมั้น	นาต้นโพธิ์	วัดปริมาณน้ำฝนได้ ๒๕ มม.	นายพรอเนก หิรัญงาม
	อุตรดิตถ์	เมือง	วังกะพี้	ป่ายาง	วัดปริมาณน้ำฝนได้ ๒๐ มม.	นายเชมจิรา สร้อยสุวรรณ
	อุตรดิตถ์	ท่าปลา	หาดล้า	หาดไก่อ้อย	วัดปริมาณน้ำฝนได้ ๒๐ มม.	นายยวน เชื้อนวิชัย
	กำแพงเพชร	ปางศิลาทอง	ปางตาไว	ไพรสวรรค์	วัดปริมาณน้ำฝนได้ ๑๕ มม.	นายมานะ โพธิ์ทอง
	อุตรดิตถ์	ท่าปลา	น้ำหมั้น	น้ำหมั้นใต้	วัดปริมาณน้ำฝนได้ ๑๐ มม.	นายสุนทร สายตรง
	อุตรดิตถ์	น้ำปาด	น้ำไคร้	นากล้า	วัดปริมาณน้ำฝนได้ ๘ มม.	นางวิวรรธน์ ทันเจริญ
	ตาก	ท่าสองยาง	แม่สอง	แม่สลิดหลวง	ท้องฟ้ามีดครึ้ม ฝนตกปรอยๆ	นายประสิทธิ์ แดงไพรแม่เมย
	กำแพงเพชร	คลองลาน	สักงาม	สักงาม	ท้องฟ้ามีดครึ้ม ไม่มีฝนตก	นายอินตา ก้อนจะลา
	อุตรดิตถ์	พิชัย	ท่าสัก	เต่าไห	ท้องฟ้ามีดครึ้ม ไม่มีฝนตก	นายวิชัย วิชัยชตะ
	เชียงใหม่	ฝาง	แม่คำ	แม่คะ	ท้องฟ้ามีดครึ้ม ไม่มีฝนตก	นายวรวิทย์ สุวรรณ
ใต้	นครศรีธรรมราช	พิปูน	พิปูน	ใหม่	วัดปริมาณน้ำฝนได้ ๑๕ มม.	นางหนูพริก ประสงค์
	นครศรีธรรมราช	พิปูน	พิปูน	ตลาดเสาร์	วัดปริมาณน้ำฝนได้ ๑๓ มม.	นางสาวเอมอร ราชมณี
	สุราษฎร์ธานี	คีรีรัฐนิคม	น้ำหัก	ปากพาย	ท้องฟ้าโปร่ง อากาศแจ่มใส	นายชนกพงศ์ ภู่วัยล้ำ
	ชุมพร	ท่าแซะ	รับร่อ	หลังเขา	ท้องฟ้าโปร่ง ไม่มีฝนตก	นายไพบุลย์ เรืองกำเนิด
	กระบี่	เขาพนม	เขาพนม	เทพพนม	ท้องฟ้าโปร่ง ไม่มีฝนตก	นายสมพงษ์ คำเขียว
	พังงา	กะปง	เหล	ช้างเขือ	ท้องฟ้ามีดครึ้ม มีฝนเล็กน้อย	นายจริต แสงทอง
ตะวันออก	ระยอง	เมือง	สำนักทอง	สำนักทอง	ท้องฟ้ามีดครึ้ม ฝนตกปรอยๆ	นายสมบุญณ์ บุญประกอบ
	ฉะเชิงเทรา	ท่าตะเกียบ	คลองตะเกรา	เขากระดาศ	ท้องฟ้ามีดครึ้ม ไม่มีฝนตก	นายขวัญชัย คุ่มสังข์
	ตราด	เขาสมิง	สะตอ	เกาะลอย	ท้องฟ้ามีดครึ้ม ฝนตกปรอยๆ	นายสมาน พิมพ์ปราบ
	ปราจีนบุรี	นาดี	ทุ่งโพธิ์	คลองตาหมื่น	ท้องฟ้ามีดครึ้ม ไม่มีฝนตก	นางพรทิพย์ ลำบอง
	ชลบุรี	บ่อทอง	พลวงทอง	เขาใหญ่	ท้องฟ้ามีดครึ้ม ไม่มีฝนตก	นายประภาส แซ่อึ้ง
	ระยอง	เมือง	สำนักทอง	สำนักทอง	ท้องฟ้ามีดครึ้ม ฝนตกปรอยๆ	นายสมบุญณ์ บุญประกอบ
กลาง	ราชบุรี	ปากท่อ	ยางหัก	ท่ายาง	ท้องฟ้ามีดครึ้ม ไม่มีฝนตก	นายเสรี คาผูก
	สุพรรณบุรี	ด่านช้าง	นิคมกระเสียว	หนองกระดี่	ท้องฟ้ามีดครึ้ม ไม่มีฝนตก	นายทรงเดช นางาม
	กาญจนบุรี	ไทรโยค	วังกระแจะ	พู่ท้าว	ท้องฟ้ามีดครึ้ม ฝนตกปรอยๆ	นายสมชาย ลิมา
	ประจวบคีรีขันธ์	บางสะพาน	ร้อนทอง	ทุ่งเอือก	ท้องฟ้าโปร่ง ไม่มีฝนตก	นายคำพูน วงษ์อุทร
ตะวันออก เฉียงเหนือ	เลย	นาแห้ว	แสงภา	หัวนา	วัดปริมาณน้ำฝนได้ ๑๕ มม.	นายหลิน มินมา
	อุบลราชธานี	น้ำขุ่น	โคกสะอาด	โนนอุดม	ท้องฟ้ามีดครึ้ม ไม่มีฝนตก	นายบุญมี ผงจุลี
	อุดรธานี	นาเยือง	โนนทอง	ท่าโป่งทอง	ท้องฟ้ามีดครึ้ม มีฝนตกปรอย ๆ	นายสมศักดิ์ โสตวัตร
	นครราชสีมา	สีคิ้ว	คลองไผ่	เขาพริก	ท้องฟ้าโปร่ง ไม่มีฝนตก	นายมนพ วงษ์เส็ง

หมายเหตุ : ศูนย์ปฏิบัติการธรณีพิบัติภัย ได้ประสานงานเครือข่ายเฝ้าระวังแจ้งเตือนธรณีพิบัติภัย จำนวน ๓๑ คน เพื่อรวบรวมข้อมูลในพื้นที่เพื่อจัดทำรายงานสถานการณ์ธรณีพิบัติภัยประจำวัน วันอังคารที่ ๑๓ สิงหาคม พ.ศ. ๒๕๖๒

ศูนย์ปฏิบัติการธรณีพิบัติภัย กองธรณีวิทยาลี้แจ้งแวดล้อม
กรมทรัพยากรธรณี กระทรวงทรัพยากรธรรมชาติและสิ่งแวดล้อม
โทร ๐๒ ๖๒๑ ๕๗๐๓-๕ โทรสาร ๐๒ ๖๒๑ ๕๗๐๐ www.dmr.go.th