



กรมทรัพยากรธรณี

สรุปรายงานสถานการณ์ธรณีพิบัติภัยประจำวัน

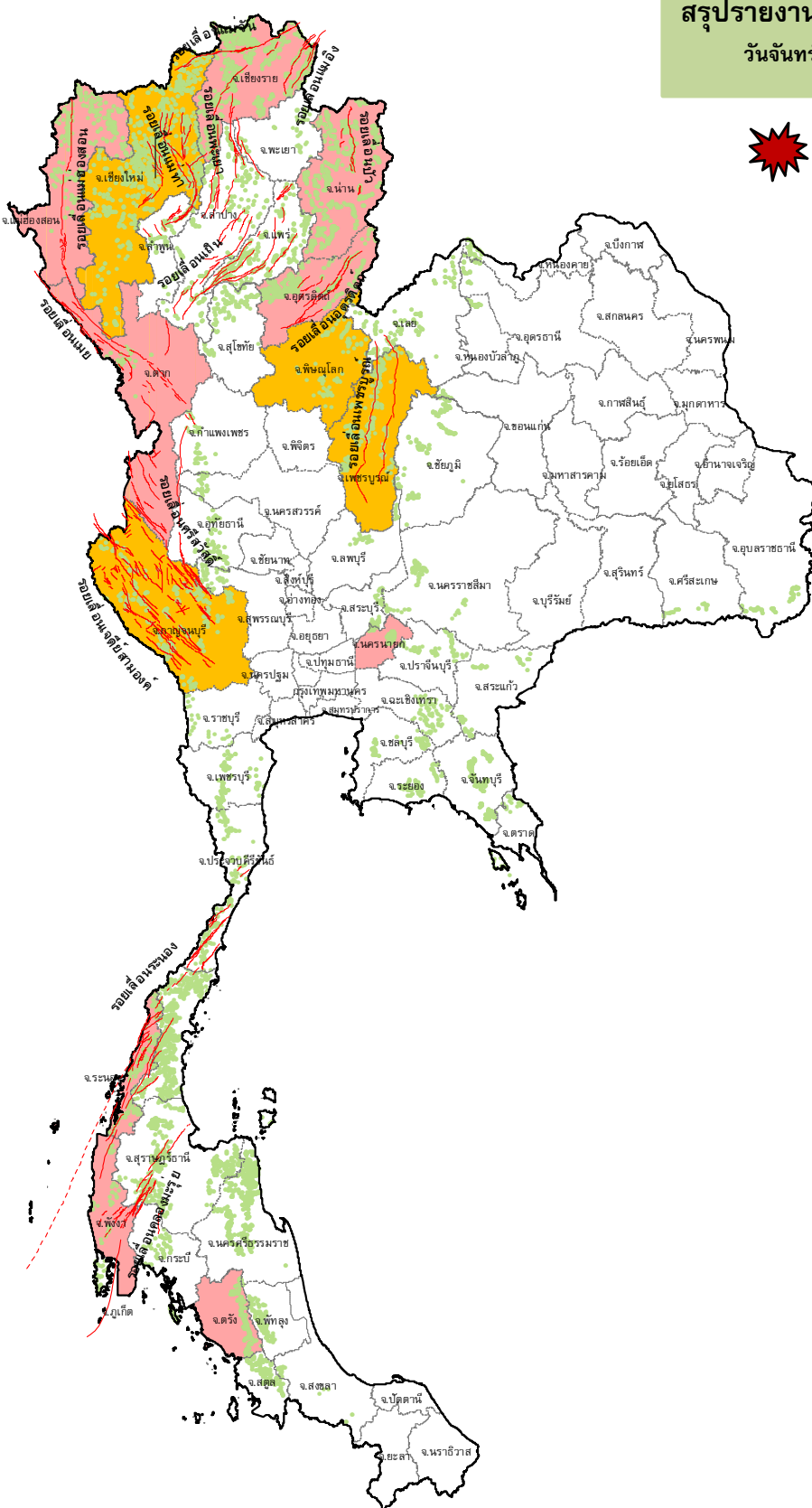
วันจันทร์ที่ 19 สิงหาคม 2562 เวลา 09.00 น.



ประกาศเฝ้าระวังดินถล่ม

กรมทรัพยากรธรณี

- อำเภอเมือง ปางมะผ้า ชุมนวม แม่ลาน้อย จังหวัดแม่ฮ่องสอน อำเภอแม่ระมาด แม่สลอด ท่าสองยาง จังหวัดตาก อำเภอแม่จัน แม่สรวย แม่ลาว เวียงป่าเป้า จังหวัดเชียงราย อำเภอเมือง บ่อเกลือ เฉลิมพระเกียรติ เวียงสา เชียงกลาง ท่าวังผา นาน้อย นามื่น ปัว ทุ่งช้าง สันติสุข แม่จริม จังหวัดน่าน อำเภอบ้านโตก ท่าปลา น้ำปาด จังหวัดอุตรดิตถ์ จังหวัดแม่ฮ่องสอน จังหวัดตาก จังหวัดเชียงราย จังหวัดน่าน จังหวัดอุตรดิตถ์ จังหวัดนครนายก จังหวัดระนอง จังหวัดพังงา และจังหวัดตรัง



ประเภทของภัยที่เกิด

คำอธิบายสัญลักษณ์

- พื้นที่ประกาศเฝ้าระวังดินถล่ม (9)
- พื้นที่คาดการณ์ปริมาณน้ำฝนที่อาจก่อให้เกิดดินถล่ม (8)
- ดินถล่ม/ดินไหล/หินร่วง/รอยแยก
- จุดเหนือศูนย์เกิดแผ่นดินไหว
- สึนามิ
- หลุมยุบ/ดินทรุดตัว
- P ปริมาณน้ำฝนในพื้นที่เสี่ยงภัยมากกว่า 100 มม. ขึ้นไป
- อาสาสมัครเครือข่ายวัดปริมาณน้ำฝนของกรมทรัพยากรธรณี
- รอยเลื่อนมีพลัง



รายงานสถานการณ์ธรณีพิบัติภัยประจำวัน
วันจันทร์ที่ ๑๙ สิงหาคม พ.ศ. ๒๕๖๒ เวลา ๐๙.๐๐ น.



๑. ประกาศกรมทรัพยากรธรณี

- ประกาศฉบับที่ ๘/๒๕๖๒ ลงวันที่ ๑๗ สิงหาคม ๒๕๖๒ ขอให้อาสาสมัครเครือข่ายกรมทรัพยากรธรณีเฝ้าระวังภัยดินถล่มและน้ำป่าไหลหลากระหว่างวันที่ ๑๗ - ๑๙ สิงหาคม ๒๕๖๒ ในพื้นที่จังหวัดแม่ฮ่องสอน ตาก เชียงราย น่าน อุตรดิตถ์ นครนายก ระนอง พังงา และตรัง

๒. ธรณีพิบัติภัยภายในประเทศ รอบ ๒๔ ชั่วโมง

๒.๑ ดินถล่มน้ำป่าไหลหลาก ดินไหล หินร่วง รอยแยก และหลุมยุบ

- ไม่มี

๒.๒ แผ่นดินไหว

- ไม่มี

๓. ธรณีพิบัติภัยทั่วโลก รอบ ๒๔ ชั่วโมง ที่มีผลกระทบรุนแรง (ดินถล่ม ภูเขาไฟระเบิด แผ่นดินไหว สึนามิ หลุมยุบและอื่นๆ)

- ไม่มี

๔. พื้นที่ติดตามและเฝ้าระวังสถานการณ์ธรณีพิบัติภัยดินถล่มและน้ำป่าไหลหลากของกรมทรัพยากรธรณี

- เนื่องจากในพื้นที่เสี่ยงดินถล่ม มีฝนตกอย่างต่อเนื่อง และมีน้ำป่าไหลหลากในบางพื้นที่ จึงดำเนินการติดตามสถานการณ์ธรณีพิบัติภัยดินถล่มและน้ำป่าไหลหลาก ในพื้นที่จังหวัดแม่ฮ่องสอน ตาก เชียงราย น่าน อุตรดิตถ์ นครนายก ระนอง พังงา และตรัง

๕. แนวทางการบริหาร

กรณีมีประกาศกรมทรัพยากรธรณี และมีพื้นที่คาดการณ์ปริมาณน้ำฝนที่อาจเกิดดินถล่มล่วงหน้า 3 วัน จากแบบจำลองพื้นที่อ่อนไหวต่อดินถล่มแบบพลวัต (AP Model)

- ประกาศเฝ้าระวังภัยดินถล่มและน้ำป่าไหลหลากในพื้นที่เสี่ยงภัยโดยเฉพาะในพื้นที่จังหวัดแม่ฮ่องสอน ตาก เชียงราย น่าน อุตรดิตถ์ นครนายก ระนอง พังงา และตรัง เพื่อให้หน่วยงานที่เกี่ยวข้องและประชาชนในพื้นที่เสี่ยงภัยทำการเฝ้าระวังและแจ้งเตือนภัยได้ทันทั่วทั้ง รวมทั้งการเตรียมความพร้อมรับมือกับสถานการณ์ธรณีพิบัติภัยที่อาจเกิดขึ้นได้
- หน่วยงานที่เกี่ยวข้องในพื้นที่ติดตามสถานการณ์อย่างใกล้ชิดและต่อเนื่อง หากมีสถานการณ์ธรณีพิบัติภัยเกิดขึ้นในพื้นที่ เจ้าหน้าที่ต้องเข้าตรวจสอบพื้นที่เกิดเหตุอย่างทันทั่วทั้ง เพื่อสร้างความมั่นใจและให้คำแนะนำเบื้องต้นกับประชาชนในพื้นที่เสี่ยงภัย

ข้อมูลสนับสนุนที่ใช้ในการวิเคราะห์ ติดตามและเฝ้าระวังธรณีพิบัติภัยดินถล่ม ศูนย์ปฏิบัติการธรณีพิบัติภัย มีดังนี้

• สภาพอากาศ (กรมอุตุนิยมวิทยา)

- พยากรณ์อากาศ ๒๔ ชั่วโมงข้างหน้า บริเวณประเทศไทยมีการกระจายของฝนน้อย สำหรับทะเลอันดามันมีคลื่นสูง ๑ - ๒ เมตร บริเวณที่มีฝนฟ้าคะนองคลื่นสูงมากกว่า ๒ เมตร ขอให้ชาวเรือเดินเรือด้วยความระมัดระวังในบริเวณที่มีฝนฟ้าคะนองไว้ด้วย

ลักษณะสำคัญทางอุตุนิยมวิทยา มรสุมตะวันตกเฉียงใต้กำลังปานกลางที่พัดปกคลุมทะเลอันดามัน ประเทศไทย และอ่าวไทยตอนบน มีกำลังอ่อนลง ทำให้ประเทศไทยมีฝนน้อยในระยะนี้ สำหรับคลื่นลมบริเวณทะเลอันดามันและอ่าวไทยตอนบนมีกำลังอ่อนลง

- ปริมาณน้ำฝนสูงสุดวัดได้ที่อำเภอท่าวังผา จังหวัดน่าน ๗๐.๖ มม. (ที่มา : กรมอุตุนิยมวิทยา)

• พื้นที่คาดการณ์ปริมาณน้ำฝนที่อาจก่อให้เกิดดินถล่มล่วงหน้า ๓ วัน จากแบบจำลองพื้นที่อ่อนไหวต่อดินถล่มแบบพลวัต (AP Model) สำหรับศูนย์ปฏิบัติการธรณีพิบัติภัย

- จังหวัดแม่ฮ่องสอน ตาก เชียงใหม่ น่าน อุตรดิตถ์ พิษณุโลก เพชรบูรณ์ และกาญจนบุรี /เฝ้าระวังในระยะ ๑-๒ วันนี้

หมายเหตุ AP Model เป็นการวิเคราะห์ข้อมูลเชิงสถิติของปริมาณน้ำฝนสะสมและเหตุการณ์ดินถล่มในอดีตนำมาสร้างเกณฑ์น้ำฝนสะสมวิกฤตสำหรับเฝ้าระวังและแจ้งเตือนภัยดินถล่ม ข้อมูลการคาดการณ์ปริมาณน้ำฝนล่วงหน้า ๗๒ ชั่วโมงโดยสถาบันสารสนเทศทรัพยากรน้ำและการเกษตร ได้นำมาวิเคราะห์ด้วยแบบจำลอง AP Model เพื่อคาดการณ์พื้นที่ที่จะติดตาม/เฝ้าระวังธรณีพิบัติภัยดินถล่มล่วงหน้า

• ปริมาณน้ำฝนที่วัดได้จากเครือข่ายเฝ้าระวังแจ้งเตือนธรณีพิบัติภัยในรอบ ๒๔ ชั่วโมง (๑๘ ส.ค. ๖๒ เวลา ๐๗.๐๐ น. - ๑๙ ส.ค. ๖๒ เวลา ๐๗.๐๐ น.)

ภาค	จังหวัด / อำเภอ / ตำบล / หมู่บ้าน				ข้อมูลปริมาณน้ำฝน (รอบ ๒๔ ชม.)	เครือข่ายฯ ทธ. (ผู้รายงาน)
เหนือ	เชียงใหม่	ไชยปราการ	ศรีดงเย็น	อุทยานดอยเวียงผา	วัดปริมาณน้ำฝนได้ ๒๙.๖ มม.	นายชานน สุภานาม
	เชียงราย	เชียงแสน	บ้านแซว	ทุ่ง	วัดปริมาณน้ำฝนได้ ๒๐ มม.	นายวาทศิลป์ แก้ววันดี
	ลำพูน	แม่ทา	ทาสบเส้า	แม่สะปูด	วัดปริมาณน้ำฝนได้ ๒๐ มม.	นายผล สายอ่อน
	เชียงใหม่	แม่ฮ่าย	แม่ฮ่าย	ปางต้นซ้อ	วัดปริมาณน้ำฝนได้ ๐.๕ มม.	นายชานน สุภานาม
	น่าน	บ่อเกลือ	บ่อเกลือเหนือ	สะไล	ท้องฟ้ามีดครีมี ไม่มีฝนตก	นายวินัย บัวเหล็ก
	ลำพูน	แม่ทา	ทากาศ	ดอยแช่	ท้องฟ้าโปร่ง มีเมฆดอออก	นายสุทัศน์ นันตาทากาศ
	เชียงใหม่	ฝาง	แม่งอน	หนองขวาง	ท้องฟ้ามีเมฆมาก ไม่มีฝนตก	นายชานน สุภานาม
	อุตรดิตถ์	ลับแล	แม่พูล	ผามูบ	ท้องฟ้ามีเมฆมาก ไม่มีฝนตก	นายฤทธิ์ชัย ช่าง
	อุตรดิตถ์	ลับแล	แม่พูล	ผามูบ	ท้องฟ้ามีเมฆมาก ไม่มีฝนตก	นายดำเนิน เชียงพันธ์
	อุตรดิตถ์	ท่าปลา	น้ำหมั้น	น้ำหมั้นใต้	ท้องฟ้ามีดครีมี ไม่มีฝนตก	นายสุนทร สายตรง
ใต้	อุตรดิตถ์	พิชัย	ท่าสัก	เต่าไห	ท้องฟ้ามีเมฆมาก ไม่มีฝนตก	นายวิชัย วิชัยชิตะ
	อุตรดิตถ์	ท่าปลา	หาดล้า	คลองชมพู	ท้องฟ้ามีเมฆบางส่วน มีแดด	นายอัครเดช ทิพย์ราช
	ระนอง	สุขสำราญ	นาคา	บางมัน	ท้องฟ้าโปร่ง ไม่มีฝนตก	นายสมชาย คชสิงห์
	ชุมพร	พะโต๊ะ	ปากทรง	ตอตั้ง	ท้องฟ้าโปร่ง ไม่มีฝนตก	นายธิเบก เทพศิริ
	พังงา	กะปง	เหล	ข้างเขื่อน	ท้องฟ้าโปร่ง ไม่มีฝนตก	นายจริต แสงทอง
ตะวันออก	นครศรีธรรมราช	นบพิตำ	นบพิตำ	ทุ่งใน	ท้องฟ้าโปร่ง อากาศแจ่มใส	นายสมศักดิ์ เพ็ชรเจริญ
	นครศรีธรรมราช	พิปูน	พิปูน	หุบ	ท้องฟ้ามีเมฆมาก ไม่มีฝนตก	นายขันติชาติ องอาจ
	สุราษฎร์ธานี	คีรีรีฐนคม	น้ำหัก	ปากพาย	ท้องฟ้าแจ่มใส ไม่มีฝนตก	นายชนกพงศ์ ภูห้วยล้า
	ชลบุรี	บ่อทอง	พลวงทอง	เขาใหญ่	ท้องฟ้าโปร่ง อากาศแจ่มใส	นายประภาส แซ่อึ้ง
	ชลบุรี	บ่อทอง	พลวงทอง	เขาพริก	ท้องฟ้าโปร่ง มีเมฆดอออก	นายบุญเชิด น้อยรักษา
กลาง	สระแก้ว	วังน้ำเย็น	ทุ่งมหาเจริญ	คลองจระเข้	ท้องฟ้าโปร่ง มีเมฆดอออก	นางวิไล ชัยชาติ
	จันทบุรี	เขาคิชฌกูฏ	พลวง	กระทิง	ท้องฟ้าโปร่ง มีเมฆดอออก	นายปราโมทย์ ปัญญาพูลผล
	ปราจีนบุรี	นาดี	แก่งดินสอ	แก่งใหญ่	ท้องฟ้าโปร่ง มีเมฆดอออก	นายวิรัตน์ ศรีลาสร้อย
	กาญจนบุรี	ทองผาภูมิ	ท่าขนุน	อู่ล่อง	วัดปริมาณน้ำฝนได้ ๒๐ มม.	นายพงษ์ศักดิ์ ชุมแสง
	นครนายก	เมือง	สาริกา	สาริกา	วัดปริมาณน้ำฝนได้ ๑๕ มม.	นายอ่อน เชียงแสน
ตะวันออกเฉียงเหนือ	ราชบุรี	สวนผึ้ง	สวนผึ้ง	ตะโกกลาง	ท้องฟ้าโปร่ง อากาศร้อน	นายบุญเลิศ ปั่นทองคำ
	เพชรบุรี	แก่งกระจาน	ป่าเต็ง	ป่าเต็งใต้	ท้องฟ้าโปร่ง อากาศดี	นายพิบูล ชูชาติ
	ขอนแก่น	ภูผาม่าน	นาฝาย	นาฝาย	ท้องฟ้าโปร่ง มีเมฆดอออก	นายเอกชัย จันมา
	เลย	เชียงคาน	เขาแก้ว	เขาแก้ว	ท้องฟ้าโปร่ง ไม่มีฝนตก	นายศุภศักดิ์ สมทอง
	ศรีสะเกษ	ภูสิงห์	ดงรัก	คูสี่แค	ท้องฟ้าโปร่ง มีเมฆดอออก	นายอ่ำ ธนู
ตะวันออกเฉียงเหนือ	หนองคาย	สังคม	บ้านม่วง	ตาดเสริม	ท้องฟ้าโปร่ง มีเมฆดอออก	นายทรงเดช พลท่า
	อุบลราชธานี	นาจะหลวย	นาจะหลวย	ท่าก่อ	ท้องฟ้าโปร่ง อากาศแจ่มใส	เครือข่ายฯ ทธ.

หมายเหตุ : ศูนย์ปฏิบัติการธรณีพิบัติภัย ได้ประสานงานเครือข่ายเฝ้าระวังแจ้งเตือนธรณีพิบัติภัย จำนวน ๓๒ คน เพื่อรวบรวมข้อมูลในพื้นที่เพื่อจัดทำรายงานสถานการณ์ธรณีพิบัติภัยประจำวัน วันจันทร์ที่ ๑๙ สิงหาคม พ.ศ. ๒๕๖๒

ศูนย์ปฏิบัติการธรณีพิบัติภัย กองธรณีวิทยาสิ่งแวดล้อม
กรมทรัพยากรธรณี กระทรวงทรัพยากรธรรมชาติและสิ่งแวดล้อม
โทร ๐๒ ๖๒๑ ๕๗๐๓-๕ โทรสาร ๐๒ ๖๒๑ ๕๗๐๐ www.dmr.go.th