



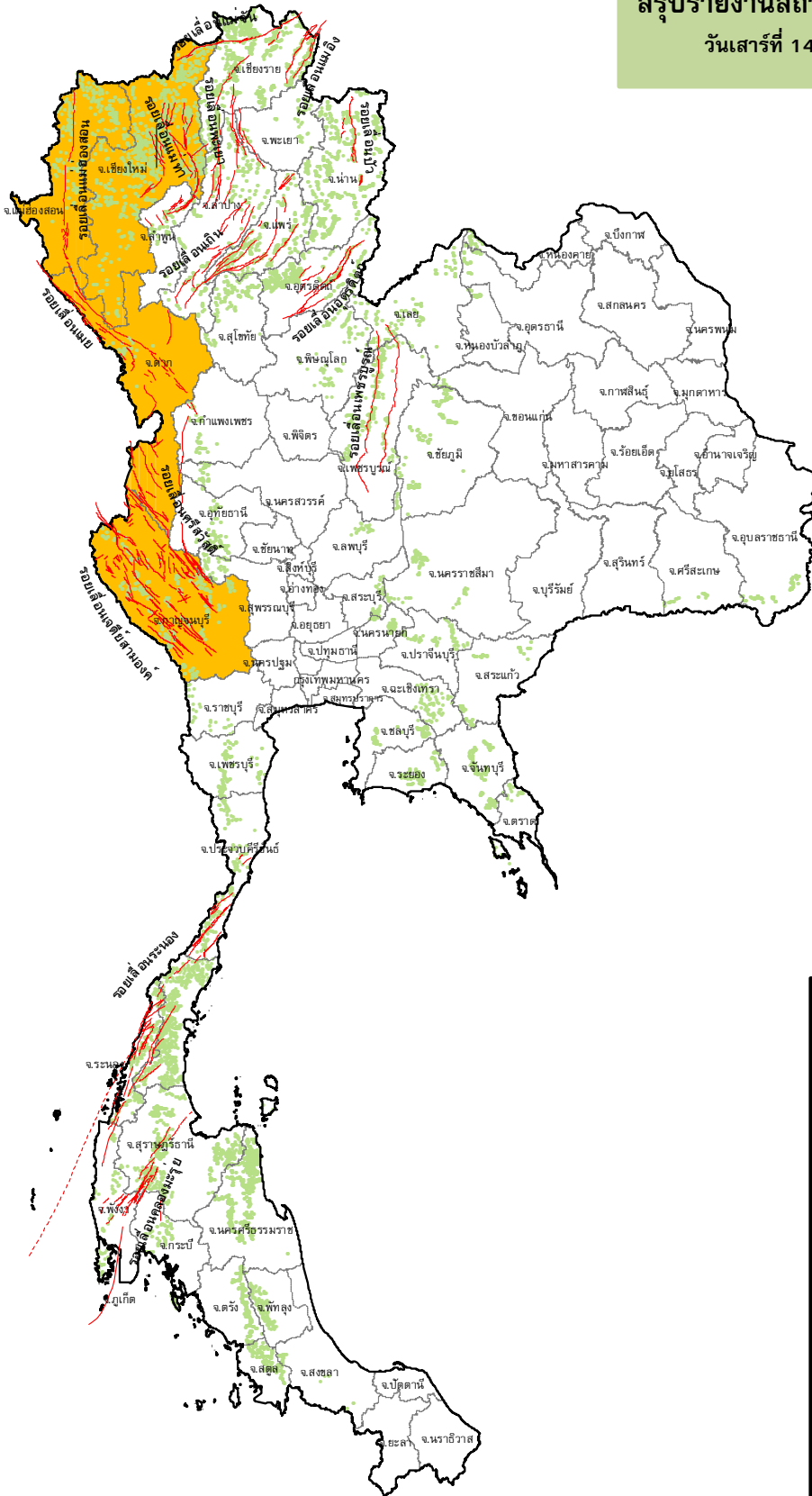
กรมทรัพยากรธรณี

สรุปรายงานสถานการณ์ธรณีพิบัติภัยประจำวัน

วันเสาร์ที่ 14 กันยายน 2562 เวลา 09.30 น.



ประกาศเฝ้าระวังดินถล่ม
กรมทรัพยากรธรณี



ประเภทของภัยที่เกิด

คำอธิบายสัญลักษณ์

-  พื้นที่ประกาศเฝ้าระวังดินถล่ม
-  พื้นที่คาดการณ์ปริมาณน้ำฝนที่อาจก่อให้เกิดดินถล่ม (4)
-  ดินถล่ม/ดินไหล/หินร่วง/รอยแยก
-  จุดเหนือศูนย์เกิดแผ่นดินไหว
-  สึนามิ
-  หลุมยุบ/ดินทรุดตัว
-  ปริมาณน้ำฝนในพื้นที่เสี่ยงภัยมากกว่า 100 มม. ขึ้นไป
-  อาสาสมัครเครือข่ายวัดปริมาณน้ำฝนของกรมทรัพยากรธรณี
-  รอยเลื่อนมีพลัง



รายงานสถานการณ์ธรณีพิบัติภัยประจำวัน
วันเสาร์ที่ ๑๔ กันยายน พ.ศ.๒๕๖๒ เวลา ๐๙.๓๐ น.



๑. ประกาศกรมทรัพยากรธรณี

- ไม่มี

๒. ธรณีพิบัติภัยภายในประเทศ รอบ ๒๔ ชั่วโมง

๒.๑ ดินถล่มน้ำป่าไหลหลาก ดินไหล หินร่วง รอยแยก และหลุมยุบ

- ไม่มี

๒.๒ แผ่นดินไหว

- ไม่มี

๓. ธรณีพิบัติภัยทั่วโลก รอบ ๒๔ ชั่วโมง ที่มีผลกระทบรุนแรง (ดินถล่ม ภูเขาไฟระเบิด แผ่นดินไหว สึนามิ หลุมยุบและอื่นๆ)

- ไม่มี

๔. พื้นที่ติดตามและเฝ้าระวังสถานการณ์ธรณีพิบัติภัยดินถล่มและน้ำป่าไหลหลากของกรมทรัพยากรธรณี

- เนื่องจากในพื้นที่เสี่ยงภัยดินถล่ม มีปริมาณน้ำฝนไม่ถึงเกณฑ์การเฝ้าระวัง ประกอบกับบางพื้นที่ไม่มีฝนตก จึงไม่มีพื้นที่ติดตามสถานการณ์พิบัติภัยดินถล่มและน้ำป่าไหลหลาก

๕. แนวทางการบริหาร

กรณีสถานการณ์ปกติ

- กรมทรัพยากรธรณี ร่วมกับหน่วยงานต่างๆ ที่เกี่ยวข้องดำเนินการติดตามสถานการณ์อย่างต่อเนื่องสม่ำเสมอ เพื่อให้พร้อมสำหรับการแลกเปลี่ยนและสนับสนุนข้อมูลด้านการบริหารจัดการพิบัติภัยของแต่ละหน่วยงาน และเป็นการช่วยบรรเทาและลดผลกระทบจากพิบัติภัยที่อาจเกิดขึ้นต่อชีวิตและทรัพย์สินของประชาชนอีกทางหนึ่ง
- หน่วยงานที่เกี่ยวข้องเตรียมความพร้อมเพื่อรับมือกับสถานการณ์ที่อาจเกิดขึ้นได้อย่างทันที่
- แจ้งข้อมูล/ข่าวสาร/รายงาน อย่างสม่ำเสมอ

ข้อมูลสนับสนุนที่ใช้ในการวิเคราะห์ ติดตามและเฝ้าระวังธรณีพิบัติภัยดินถล่ม ศูนย์ปฏิบัติการธรณีพิบัติภัย มีดังนี้

• สภาพอากาศ (กรมอุตุนิยมวิทยา)

- พยากรณ์อากาศ ๒๔ ชั่วโมงข้างหน้า ประเทศไทยมีฝนเพิ่มขึ้น กับมีฝนตกหนักบางแห่งบริเวณภาคตะวันออกเฉียงเหนือตอนล่าง ภาคกลาง ภาคตะวันออก และภาคใต้ฝั่งตะวันตก ขอให้ประชาชนบริเวณดังกล่าวระวังอันตรายจากฝนที่ตกหนักและฝนที่ตกสะสมไว้ด้วย

ลักษณะสำคัญทางอุตุนิยมวิทยา ร่องมรสุมพาดผ่านภาคกลาง ภาคตะวันออกเฉียงเหนือตอนล่าง และภาคตะวันออกเข้าสู่หย่อมความกดอากาศต่ำบริเวณทะเลจีนใต้ตอนกลาง ทำให้บริเวณประเทศไทยตอนบนมีฝนเพิ่มขึ้น กับมีฝนตกหนักบางแห่ง สำหรับมรสุมตะวันตกเฉียงใต้ที่พัดปกคลุมทะเลอันดามัน ภาคใต้ และอ่าวไทยตอนบนมีกำลังแรงขึ้น ทำให้ภาคใต้มีฝนเพิ่มขึ้นกับมีฝนตกหนักบางแห่ง ส่วนคลื่นลมบริเวณทะเลอันดามัน และอ่าวไทยตอนบนมีกำลังแรง

- ปริมาณน้ำฝนสูงสุดวัดได้ที่อำเภอคลองใหญ่ จ.ตราด ๑๐๗.๘ มม. (ที่มา : สถาบันสารสนเทศทรัพยากรน้ำ (องค์การมหาชน))

• พื้นที่คาดการณ์ปริมาณน้ำฝนที่อาจก่อให้เกิดดินถล่มล่วงหน้า ๓ วัน จากแบบจำลองพื้นที่อ่อนไหวต่อดินถล่มแบบพลวัต (AP Model) สำหรับศูนย์ปฏิบัติการธรณีพิบัติภัย

- จังหวัดแม่ฮ่องสอน เชียงใหม่ ตาก และกาญจนบุรี /เฝ้าระวังในระยะ ๑-๒ วันนี้

หมายเหตุ AP Model เป็นการวิเคราะห์ข้อมูลเชิงสถิติของปริมาณน้ำฝนสะสมและเหตุการณ์ดินถล่มในอดีตนำมาสร้างเกณฑ์น้ำฝนสะสมวิกฤตสำหรับเฝ้าระวังและแจ้งเตือนภัยดินถล่ม ข้อมูลการคาดการณ์ปริมาณน้ำฝนล่วงหน้า ๗๒ ชั่วโมงโดยสถาบันสารสนเทศทรัพยากรน้ำและการเกษตร ได้นำมาวิเคราะห์ด้วยแบบจำลอง AP Model เพื่อคาดการณ์พื้นที่ที่จะติดตาม/เฝ้าระวังธรณีพิบัติภัยดินถล่มล่วงหน้า

• ปริมาณน้ำฝนที่วัดได้จากเครือข่ายเฝ้าระวังแจ้งเตือนธรณีพิบัติภัยในรอบ ๒๔ ชั่วโมง (๑๓ ก.ย. ๖๒ เวลา ๐๗.๐๐ น. - ๑๔ ก.ย. ๖๒ เวลา ๐๗.๐๐ น.)

| ภาค | จังหวัด / อำเภอ / ตำบล / หมู่บ้าน | | | | ข้อมูลปริมาณน้ำฝน (รอบ ๒๔ ชม.) | เครือข่ายฯ ทร. (ผู้รายงาน) |
|------------------------|-----------------------------------|-------------|-----------------------------|-------------|-----------------------------------|-------------------------------|
| เหนือ | เชียงใหม่ | หางดง | บ้านปาง | แม่สะเหนือ | วัดปริมาณน้ำฝนได้ ๓๐ มม. | นายเกษม ใจแดง |
| | อุตรดิตถ์ | ลับแล | แม่พูล | ผามูบ | วัดปริมาณน้ำฝนได้ ๒๙ มม. | นายฤทธิชัย ชำคง |
| | อุตรดิตถ์ | ลับแล | แม่พูล | ผามูบ | วัดปริมาณน้ำฝนได้ ๒๖ มม. | นายคำเนิน เชียงพันธ์ |
| | อุตรดิตถ์ | ลับแล | แม่พูล | มหาราช | วัดปริมาณน้ำฝนได้ ๒๓ มม. | น.ส.ศิริพิชญ์ จันน้ำท่วม |
| | อุตรดิตถ์ | ลับแล | แม่พูล | ด่านห้วยใต้ | วัดปริมาณน้ำฝนได้ ๒๐ มม. | นายกนกพล เทพสุข |
| | อุตรดิตถ์ | ท่าปลา | น้ำหมั้น | น้ำลี | วัดปริมาณน้ำฝนได้ ๒๐ มม. | นายสุทิน พันธุ์ห้วยเสียม |
| | อุตรดิตถ์ | ลับแล | ฝายหลวง | ปากทางเหนือ | วัดปริมาณน้ำฝนได้ ๑๔ มม. | นางสุนทรีย์ สุดสระ |
| | อุตรดิตถ์ | ลับแล | แม่พูล | ต้นเกลือ | วัดปริมาณน้ำฝนได้ ๑๐ มม. | นายสมบัติ วันทา |
| | อุตรดิตถ์ | น้ำปาด | น้ำไคร้ | วังผาชัน | วัดปริมาณน้ำฝนได้ ๑๐ มม. | นายบุญเสริม สุริยะ |
| | เชียงราย | ป่าแดด | ป่าแงะ | สันมะเก็ม | วัดปริมาณน้ำฝนได้ ๑๐ มม. | นายทรงศิลป์ สุริยศักดิ์ |
| | อุตรดิตถ์ | พิชัย | ท่าสัก | เต่าไห | ท้องฟ้าโปร่ง ไม่มีฝนตก | นายวิชัย วิชัยชัทคะ |
| | อุตรดิตถ์ | ท่าปลา | หาดลำ | คลองชมพู | ท้องฟ้าโปร่ง อากาศหนาว | นายอัครเดช ทิพยราช |
| | แม่ฮ่องสอน | ปางมะผ้า | นาปู่ป้อม | นาปู่ป้อม | ท้องฟ้าโปร่ง ไม่มีฝนตก | นายอุทัย นันทามบุญ |
| ใต้ | สุราษฎร์ธานี | คีรีรัฐนิคม | น้ำหัก | ปากพาย | วัดปริมาณน้ำฝนได้ ๑๗ มม. | นายชนกพงศ์ ภู่อัยล้ำ |
| | พังงา | กะบง | เหล | ช้างเขือ | วัดปริมาณน้ำฝนได้ ๑๗ มม. | นายจريت แสงทอง |
| | นครศรีธรรมราช | นบพิตำ | นบพิตำ | ทุ่งใน | วัดปริมาณน้ำฝนได้ ๑๖ มม. | นายสมศักดิ์ เพชรเจริญ |
| | นครศรีธรรมราช | นบพิตำ | นบพิตำ | โรงเหล็ก | วัดปริมาณน้ำฝนได้ ๑๔ มม. | นายโชคดี รัตนา |
| | นครศรีธรรมราช | พิปูน | พิปูน | หูนบ | วัดปริมาณน้ำฝนได้ ๖ มม. | นายขันติชาติ อดอาจ |
| | กระบี่ | เขาพนม | หน้าเขา | ห้วยน้ำแก้ว | ท้องฟ้ามีเมฆมาก ไม่มีฝน | นายเขมชาติ สังข์รอด |
| | ระนอง | กระบุรี | ลำเลียง | สองแพรก | ท้องฟ้าครึ้ม ไม่มีฝนตก | นายวัลลพ รินทวู |
| ตะวันออก | ตราด | เกาะช้าง | ฐานปฏิบัติการเฝ้าระวังที่ 4 | | วัดปริมาณน้ำฝนได้ ๙๕ มม. | นายลือชัย ศรีไสยาสน์ |
| | จันทบุรี | เขาคิชฌกูฏ | จันทเขลม | จันทเขลม | วัดปริมาณน้ำฝนได้ ๑๐ มม. | นายชาญชัย เฉียงเหนือ |
| | ตราด | บ่อไร่ | ช้างทูน | หนองไม้หอม | ท้องฟ้าครึ้ม มีฝนตก | นายขรรณชัย โขมเฉลา |
| | ชลบุรี | ศรีราชา | เขาคันทรง | หุบบอน | ท้องฟ้าครึ้ม ไม่มีฝนตก | นางศรีไพร พูลผลกา |
| กลาง | นครนายก | เมือง | สาริกา | สาริกา | ท้องฟ้าโปร่ง ไม่มีฝนตก | นายอ่อน เชียงแสน |
| | เพชรบุรี | แก่งกระจาน | ห้วยแม่เพรียง | ด่านโจ | ท้องฟ้าครึ้ม ไม่มีฝนตก | นายภาณุ กุมภา |
| | กาญจนบุรี | สังขละบุรี | ปริงเผล | ยางขาว | ท้องฟ้าครึ้ม ไม่มีฝนตก | นายวิชัย อิมสุข |
| | ประจวบคีรีขันธ์ | หัวหิน | ห้วยสัตว์ใหญ่ | เฉลิมพร | ท้องฟ้าครึ้ม ไม่มีฝนตก | นายวัชร กัมพร |
| ตะวันออก เฉียงเหนือ | เลย | ภูเรือ | ท่าศาลา | สำราญ | วัดปริมาณน้ำฝนได้ ๒๒ มม. | นายกิตติ จำปานิล |
| | หนองคาย | สังคม | นาจิว | ป่าเปลือย | วัดปริมาณน้ำฝนได้ ๑๕ มม. | นายถวิล สีจางวาง |
| | นครราชสีมา | สีคิ้ว | คลองไผ่ | หนองขอน | ท้องฟ้าโปร่ง ไม่มีฝนตก | นางยลพัทธ์ ก้องกระโทก |
| | อุบลราชธานี | น้ำยืน | โดมประดิษฐ์ | | องฟ้าโปร่ง ไม่มีฝนตก | นางสาวอรทัย พิมลนอก |

หมายเหตุ : ศูนย์ปฏิบัติการธรณีพิบัติภัย ได้ประสานงานเครือข่ายเฝ้าระวังแจ้งเตือนธรณีพิบัติภัย จำนวน ๓๓ คน เพื่อรวบรวมข้อมูลในพื้นที่เพื่อจัดทำรายงานสถานการณ์ธรณีพิบัติภัยประจำวัน วันเสาร์ที่ ๑๔ กันยายน พ.ศ. ๒๕๖๒

ศูนย์ปฏิบัติการธรณีพิบัติภัย กองธรณีวิทยาสิ่งแวดล้อม
กรมทรัพยากรธรณี กระทรวงทรัพยากรธรรมชาติและสิ่งแวดล้อม
โทร ๐๒ ๖๒๑ ๙๗๐๓-๕ โทรสาร ๐๒ ๖๒๑ ๙๗๐๐
www.dmr.go.th