



รายงานเหตุการณ์แผ่นดินไหวขนาด 3.2 บริเวณอำเภอแม่เมาะ จังหวัดเชียงใหม่



สถานการณ์

เมื่อวันที่ 1 พฤศจิกายน 2562 เวลา 19.16 น. เกิดแผ่นดินไหวขนาด 3.2 ที่ระดับความลึก 3 กม. บริเวณอำเภอแม่เมาะ จังหวัดเชียงใหม่ ละติจูด 20.12 องศาเหนือ ลองจิจูด 99.51 องศาตะวันออก (ที่มา : กองเฝ้าระวังแผ่นดินไหว กรมอุตุนิยมวิทยา)

สาเหตุ

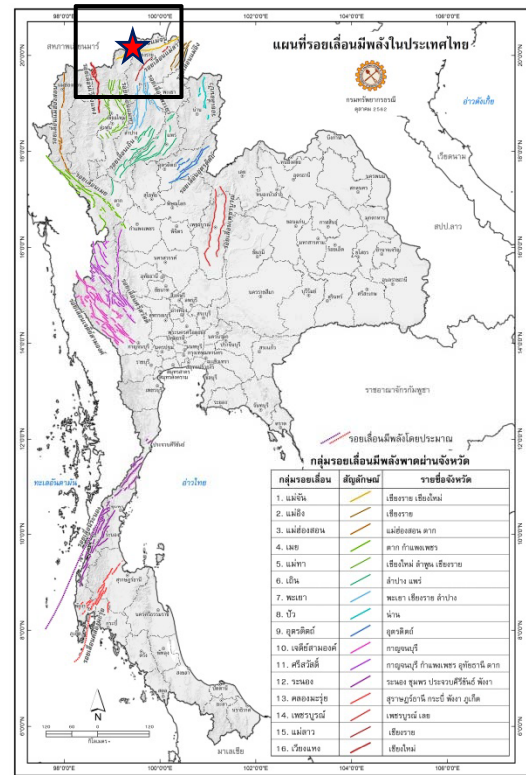
แผ่นดินไหวครั้งนี้ สาเหตุเกิดจากการเคลื่อนตัวของกลุ่มรอยเลื่อนแม่จัน ในรูปแบบการเลื่อนตามแนวระนาบเสถียร (Lift lateral strike slip fault) เป็นรอยเลื่อนที่มีแนวการวางตัวในทิศเกือบทิศตะวันตก-ตะวันออก มีมุมเอียงเทค่อนข้างชันไปทางทิศเหนือ มีความยาวประมาณ 150 กิโลเมตร พาดผ่านตั้งแต่อำเภอฝาง อำเภอแม่เมาะ จังหวัดเชียงใหม่ อำเภอแม่จัน อำเภอเชียงแสน อำเภอดอยหลวง และอำเภอเชียงของ จังหวัดเชียงราย และต่อเนื่องไปใน สปป.ลาว

ทั้งนี้กลุ่มรอยเลื่อนนี้พบว่ามีตั้งแต่ปี พ.ศ. 2530 เป็นต้นมา เกิดแผ่นดินไหวขนาด 3.0 – 4.0 จำนวน 10 ครั้ง และมีขนาด 4.0 - 4.5 จำนวน 3 ครั้ง นอกจากนี้ยังมีแผ่นดินไหวที่มีศูนย์กลางเกิดนอกประเทศ แต่ส่งผลกระทบต่อในจังหวัดภาคเหนือตอนบน และรับรู้ได้ถึงแรงสั่นสะเทือนในอาคารสูงของกรุงเทพมหานคร คือเมื่อวันที่ 16 พฤษภาคม 2550 เกิดแผ่นดินไหวขนาด 6.3 มีสาเหตุมาจากการเคลื่อนตัวของรอยเลื่อนแม่จัน ในส่วนของพื้นที่ สปป.ลาว ส่งผลกระทบต่อให้ผนังอาคารหลายหลังในจังหวัดเชียงรายได้รับความเสียหาย

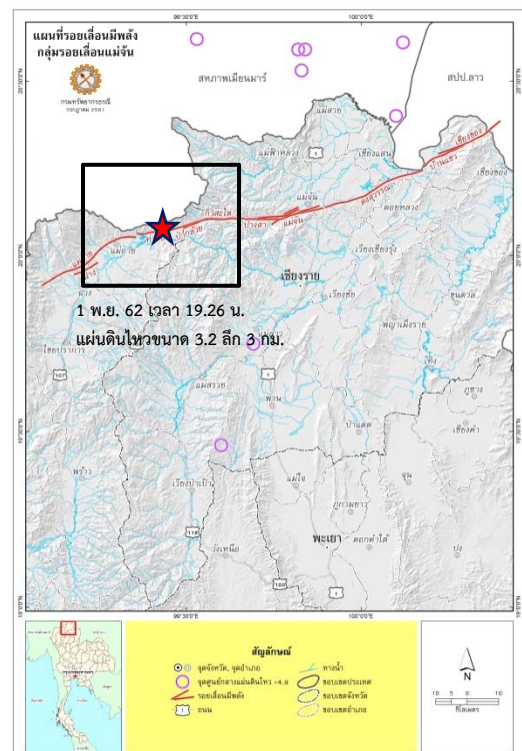
ผลกระทบ

ประชาชนในพื้นที่ตำบลแม่สองนอก อำเภอแม่ฟ้าหลวง จังหวัดเชียงราย สามารถรับรู้ได้ถึงแรงสั่นสะเทือนของแผ่นดินไหว แต่ไม่มีความเสียหาย

ทั้งนี้ กรมทรัพยากรธรณี ได้ประสานข้อมูลจากอาสาสมัครเครือข่าย ทช. และประสานข้อมูลผลกระทบของแผ่นดินไหว จากสำนักงานป้องกันและบรรเทาสาธารณภัยจังหวัดเชียงใหม่ รวมทั้งได้สร้างการรับรู้แก่ประชาชนจังหวัดเชียงใหม่ ผ่านสำนักงานป้องกันและบรรเทาสาธารณภัยจังหวัดเชียงใหม่ ว่าไม่ต้องตื่นตระหนกหรือกลัวจนเกินเหตุ ขอให้ปฏิบัติตนให้ถูกต้องหากจะมีเหตุการณ์แผ่นดินไหวขึ้นอีกในอนาคต ตามคู่มือของกรมป้องกันและบรรเทาสาธารณภัยกรมทรัพยากรธรณี และกรมอุตุนิยมวิทยา



แผนที่รอยเลื่อนมีพลังในประเทศไทย



แผนที่รอยเลื่อนมีพลัง กลุ่มรอยเลื่อนแม่จัน