



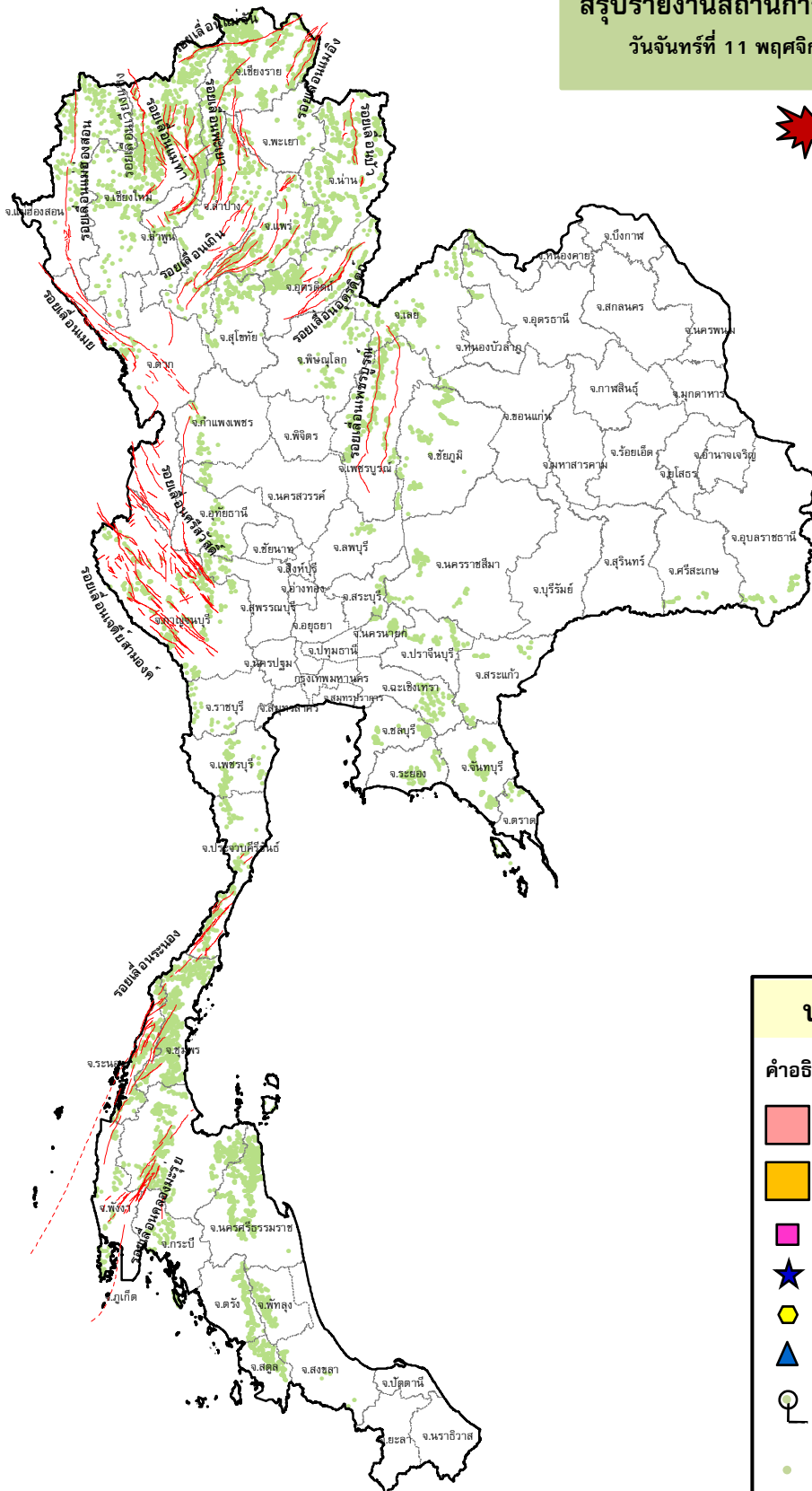
กรมทรัพยากรธรณี

สรุปรายงานสถานการณ์ธรณีพิบัติภัยประจำวัน

วันจันทร์ที่ 11 พฤศจิกายน 2562 เวลา 08.30 น.



ประกาศเฝ้าระวังดินถล่ม
กรมทรัพยากรธรณี



ประเภทของภัยที่เกิด

คำอธิบายสัญลักษณ์

-  พื้นที่ประกาศเฝ้าระวังดินถล่ม
-  พื้นที่คาดการณ์ปริมาณน้ำฝนที่อาจก่อให้เกิดดินถล่ม
-  ดินถล่ม/ดินไหล/หินร่วง/รอยแยก
-  จุดเหนือศูนย์เกิดแผ่นดินไหว
-  สึนามิ
-  หลุมยุบ/ดินทรุดตัว
-  ปริมาณน้ำฝนในพื้นที่เสี่ยงภัยมากกว่า 100 มม. ขึ้นไป
-  อาสาสมัครเครือข่ายวัดปริมาณน้ำฝนของกรมทรัพยากรธรณี
-  รอยเลื่อนมีพลัง



รายงานสถานการณ์ธรณีพิบัติภัยประจำวัน
วันจันทร์ที่ ๑๑ พฤศจิกายน พ.ศ. ๒๕๖๒ เวลา ๐๘.๓๐ น.



๑. ประกาศกรมทรัพยากรธรณี

- ไม่มี

๒. ธรณีพิบัติภัยภายในประเทศ รอบ ๒๔ ชั่วโมง

๒.๑ ดินถล่มน้ำป่าไหลหลาก ดินไหล หินร่วง รอยแยก และหลุมยุบ

- ไม่มี

๒.๒ แผ่นดินไหว

- ไม่มี

๓. ธรณีพิบัติภัยทั่วโลก รอบ ๒๔ ชั่วโมง ที่มีผลกระทบรุนแรง (ดินถล่ม ภูเขาไฟระเบิด แผ่นดินไหว สึนามิ หลุมยุบและอื่นๆ)

- ไม่มี

๔. พื้นที่ติดตามและเฝ้าระวังสถานการณ์ธรณีพิบัติภัยดินถล่มและน้ำป่าไหลหลากของกรมทรัพยากรธรณี

- จากอิทธิพลพายุโซนร้อน “นากรี” บริเวณประเทศเวียดนาม ส่งผลให้ภาคตะวันออกเฉียงเหนือตอนล่าง และภาคตะวันออก มีฝนตกต่อเนื่อง ศูนย์ปฏิบัติการธรณีพิบัติภัย จึงได้ทำการเฝ้าระวังและติดตามสถานการณ์พิบัติภัยดินถล่มและน้ำป่าไหลหลากเป็นพิเศษ และจะทำการแจ้งอาสาสมัครเครือข่ายในพื้นที่เสี่ยงภัยต่อไป

๕. แนวทางการบริหาร

สถานการณ์ปกติ

- กรมทรัพยากรธรณี ร่วมกับหน่วยงานต่างๆ ที่เกี่ยวข้องดำเนินการติดตามสถานการณ์อย่างต่อเนื่องสม่ำเสมอ เพื่อให้พร้อมสำหรับการแลกเปลี่ยนและสนับสนุนข้อมูลด้านการบริหารจัดการพิบัติภัยของแต่ละหน่วยงาน และเป็นการช่วยบรรเทาและลดผลกระทบจากพิบัติภัยที่อาจเกิดขึ้นต่อชีวิตและทรัพย์สินของประชาชนอีกทางหนึ่ง
- หน่วยงานที่เกี่ยวข้องเตรียมความพร้อมเพื่อรับมือกับสถานการณ์ที่อาจเกิดขึ้นได้อย่างทันท่วงที แจ้งข้อมูล/ข่าวสาร/รายงาน อย่างสม่ำเสมอ

ข้อมูลสนับสนุนที่ใช้ในการวิเคราะห์ ติดตามและเฝ้าระวังธรณีพิบัติภัยดินถล่ม ศูนย์ปฏิบัติการธรณีพิบัติภัย มีดังนี้

• สภาพอากาศ (กรมอุตุนิยมวิทยา)

- พยากรณ์อากาศ ๒๔ ชั่วโมงข้างหน้า ประเทศไทยตอนบนมีอากาศเย็นกับมีลมแรง และอุณหภูมิจะลดลง ๑ - ๒ องศาเซลเซียส สำหรับภาคใต้ยังคงมีฝนตกต่อเนื่อง อนึ่ง พายุระดับ ๓ (โซนร้อน) “นากรี” ได้เคลื่อนขึ้นเมือมนาดรัง ประเทศเวียดนามแล้วเมื่อคืนนี้ และจะอ่อนกำลังลงเป็นพายุดีเปรสชันและหย่อมความกดอากาศต่ำอย่างรวดเร็วบริเวณตอนใต้ของประเทศลาว โดยพายุนี้จะมีผลกระทบต่อประเทศไทยในช่วงวันที่ ๑๑ - ๑๓ พ.ย. ๖๒ ทำให้ภาคตะวันออกเฉียงเหนือตอนล่างและภาคตะวันออกมีฝนบางแห่ง สำหรับในช่วงวันที่ ๑๓ - ๑๕ พ.ย. ๖๒ บริเวณความกดอากาศสูงกำลังค่อนข้างแรงอีกระลอกจากประเทศจีนจะแผ่เสริมลงมาปกคลุมประเทศไทยตอนบน ซึ่งจะทำให้บริเวณดังกล่าวมีฝนฟ้าคะนองเกิดขึ้นในระยะแรก โดยจะเริ่มจากภาคตะวันออกเฉียงเหนือและภาคตะวันออกก่อน ส่วนภาคกลางและภาคเหนือจะได้รับผลกระทบในระยะต่อไป หลังจากนั้นอุณหภูมิจะลดลงกับมีลมแรง โดยบริเวณภาคเหนือและภาคตะวันออกเฉียงเหนือจะมีอากาศเย็นถึงหนาว อุณหภูมิจะลดลง ๓ - ๕ องศาเซลเซียส บริเวณยอดดอยและยอดภูมีอากาศหนาว อุณหภูมิต่ำสุด ๘ - ๑๒ องศาเซลเซียส ส่วนภาคกลางและภาคตะวันออกมีอากาศเย็น อุณหภูมิจะลดลง ๒ - ๔ องศาเซลเซียส

ลักษณะสำคัญทางอุตุนิยมวิทยา บริเวณความกดอากาศสูงจากประเทศจีนยังคงปกคลุมประเทศไทยตอนบน ลักษณะเช่นนี้ทำให้บริเวณดังกล่าวมีอากาศเย็นกับมีลมแรง และอุณหภูมิจะลดลง สำหรับบริเวณตอนล่างของภาคใต้ยังคงมีฝนตกชุกหนาแน่นและภาคใต้ ทำให้ภาคใต้ยังคงมีฝนต่อเนื่อง

- ปริมาณน้ำฝนสูงสุดวัดได้ที่อำเภอสะเดา จังหวัดสงขลา ๖๙.๖ มม. (ที่มา : กรมอุตุนิยมวิทยา)

• พื้นที่คาดการณ์ปริมาณน้ำฝนที่อาจก่อให้เกิดดินถล่มล่วงหน้า ๓ วัน จากแบบจำลองพื้นที่อ่อนไหวต่อดินถล่มแบบพลวัต (AP Model) สำหรับศูนย์ปฏิบัติการธรณีพิบัติภัย

- ไม่มีพื้นที่คาดการณ์

หมายเหตุ AP Model เป็นการวิเคราะห์ข้อมูลเชิงสถิติของปริมาณน้ำฝนสะสมและเหตุการณ์ดินถล่มในอดีตนำมาสร้างเกณฑ์น้ำฝนสะสมวิกฤตสำหรับเฝ้าระวังและแจ้งเตือนภัยดินถล่ม ข้อมูลการคาดการณ์ปริมาณน้ำฝนล่วงหน้า ๗๒ ชั่วโมงโดยสถาบันสารสนเทศทรัพยากรน้ำและการเกษตร ได้นำมาวิเคราะห์ด้วยแบบจำลอง AP Model เพื่อคาดการณ์พื้นที่ที่จะติดตาม/เฝ้าระวังธรณีพิบัติภัยดินถล่มล่วงหน้า

• ปริมาณน้ำฝนที่วัดได้จากเครือข่ายเฝ้าระวังแจ้งเตือนธรณีพิบัติภัยในรอบ ๒๔ ชั่วโมง (๑๐ พ.ย. ๖๒ เวลา ๐๗.๐๐ น. - ๑๑ พ.ย. ๖๒ เวลา ๐๗.๐๐ น.)

ภาค	จังหวัด / อำเภอ / ตำบล / หมู่บ้าน				ข้อมูลปริมาณน้ำฝน (รอบ ๒๔ ชม.)	เครือข่ายฯ ทธ. (ผู้รายงาน)
เหนือ	ลำพูน	แม่ทา	ทาชุมเงิน	ห้วยเดื่อ	ท้องฟ้าโปร่ง อากาศเย็น	นายเสน่ห์ จัสสะ
	ลำพูน	แม่ทา	ทากาศ	ดอยแช่	ท้องฟ้าโปร่ง อากาศเย็น	นายสุทัศน์ นันตาทาศ
	เชียงใหม่	แม่สรวย	วาวิ	ดอยช้าง	ท้องฟ้าโปร่ง อากาศเย็น	นายชาญชัย พิสัยเลิศ
	น่าน	บ่อเกลือ	บ่อเกลือใต้	นาขาม	ท้องฟ้าโปร่ง อากาศเย็น	นายสถิต สุขแดง
	เชียงใหม่	หางดง	บ้านปาง	ปาง	ท้องฟ้าโปร่ง อากาศเย็น	นายวรวิทย์ อินทก้อน
	เชียงใหม่	ฝาง	แม่งอน	ยาง	ท้องฟ้าโปร่ง อากาศเย็น	นายรุ่งภพ ศิริเลิศมงคล
	เชียงใหม่	ฝาง	แม่คะ	แม่คะ	ท้องฟ้าโปร่ง อากาศเย็น	นายโกมล ศิริวงศ์
	เชียงใหม่	ดอยสะเก็ด	แม่โป่ง	แม่โป่งหลวง	ท้องฟ้าโปร่ง อากาศเย็น	นายมานิตย์ ฐระแสง
	อุตรดิตถ์	ท่าปลา	น้ำหมั้น	วังห้วยดอย	ท้องฟ้าโปร่ง อากาศหนาว	นายจรัส แก้วมหาดไทย
	อุตรดิตถ์	ท่าปลา	น้ำหมั้น	ทรายงาม	ท้องฟ้าโปร่ง อากาศเย็น	นายประสิทธิ์ ทองหล่อ
	อุตรดิตถ์	ท่าปลา	น้ำหมั้น	น้ำหมั้นใต้	ท้องฟ้าโปร่ง อากาศเย็น	นายสุนทร สายตรง
	อุตรดิตถ์	ท่าปลา	หาดลำ	คลองขมภู	ท้องฟ้าโปร่ง อากาศเย็น	นายอัครเดช ทิพยราช
	อุตรดิตถ์	พิชัย	ท่าสัก	แต่ไผ่	ท้องฟ้าโปร่ง อากาศเย็น	นายวิชัย วิชัยชิตะ
	อุตรดิตถ์	ลับแล	แม่พูล	ผามูป	ท้องฟ้าโปร่ง อากาศเย็น	นายฤทธิชัย ชำคัง
ใต้	นครศรีธรรมราช	ขนอม	ท้องเนียน	เตล็ด	ท้องฟ้าโปร่ง ไม่มีฝน	นายสุธรรม จันทร์รอด
	นครศรีธรรมราช	พิปูน	พิปูน	หูนบ	ท้องฟ้าโปร่ง ไม่มีฝน	นายขันธ์ชาติ อดอาจ
	นครศรีธรรมราช	พิปูน	พิปูน	ใหม่	ท้องฟ้าโปร่ง ไม่มีฝน	นางหนูพริก ประสงค์
	นครศรีธรรมราช	นบพิตำ	นบพิตำ	ทุ่งโน	ท้องฟ้าโปร่ง ไม่มีฝน	นางพรทิพย์ เท็ชรศิริ
	สุราษฎร์ธานี	กาญจนดิษฐ์	คลองสระ	สวนปรางค์	ท้องฟ้าโปร่ง ไม่มีฝน	นายจักรพงษ์ สุขกลิ่น
	สุราษฎร์ธานี	ท่าชนะ	คลองพา	คลองพา	ท้องฟ้าโปร่ง ไม่มีฝน	นายสมหมาย ห้วยสน
	ตรัง	ห้วยยอด	ห้วยยอด	โนเทยา	ท้องฟ้าโปร่ง ไม่มีฝน	นายเกษม ภูมิพันธ์
	กระบี่	เมือง	กระบี่น้อย	ห้วยเหียง	ท้องฟ้าโปร่ง ไม่มีฝน	นายสมโชค หลานฉิม
	ชุมพร	หลังสวน	บ้านควน	วัดใหญ่	ท้องฟ้าโปร่ง ไม่มีฝน	นายประจักษ์ คชาเศรษฐ์
ตะวันออก	ชลบุรี	บ่อทอง	พลวงทอง	เขาใหญ่	ท้องฟ้าโปร่ง อากาศเย็น	นายประภาส แซ่อึ้ง
	ตราด	บ่อไร่	ช้างทูน	หนองไม้หอม	ท้องฟ้าโปร่ง อากาศเย็น	นายชรรชัย โฉมเฉลา
	ปราจีนบุรี	นาดี	แก่งดินสอ	แก่งใหญ่	ท้องฟ้าโปร่ง มีแดดออก	นายวิรัตน์ ศรีลาสร้อย
	สระแก้ว	วังสมบูรณ์	วังทอง	คลองไม้เลื้อย	ท้องฟ้าโปร่ง มีแดดออก	นายอุทัย เทียงธรรม
กลาง	ประจวบคีรีขันธ์	ทับสะแก	ห้วยยาง	หัวเขา	ท้องฟ้าครึ้ม มีเมฆมาก	นางมยุรี พิมสอาด
	กาญจนบุรี	เลาขวัญ	หนองโสน	หนองไม้หัก	ท้องฟ้าโปร่ง อากาศเย็น	นายพร ช่อพะยอม
	ลพบุรี	ชัยบาดาล	ชัยนารายณ์	โกรกรกฟ้า	ท้องฟ้าโปร่ง อากาศเย็น	นายละมัย อินทองกลาง
	สระบุรี	มวกเหล็ก	มิตรภาพ	ซับพริก	ท้องฟ้าโปร่ง อากาศเย็น	นางจินตนา รัตนวิชัย
ตะวันออก เฉียงเหนือ	ศรีสะเกษ	ภูสิงห์	ดงรัก	คูสีแจ	ท้องฟ้าครึ้ม อากาศเย็น	นายวุฒิชัย โพธิสาร
	นครราชสีมา	สีคิ้ว	คลองไผ่	ซับศิลาทอง	ท้องฟ้าโปร่ง อากาศเย็น	นางเกษมศรี อุทัยรัตน์
	หนองบัวลำภู	สุวรรณคูหา	บุญทัน	บุญทัน	ท้องฟ้าโปร่ง อากาศเย็น	นายพยุ ยมรสิงห์
	ชัยภูมิ	คอนสาร	ห้วยยาง	ป่าว่าน	ท้องฟ้าโปร่ง อากาศเย็น	นายสมพงษ์ ตูภูมิ
	อุบลราชธานี	นาจะหลวย	นาจะหลวย	ท่าก่อ	ท้องฟ้าครึ้ม อากาศเย็น	นายหนุ่ม ท่าก่อ
	อุบลราชธานี	นาจะหลวย	นาจะหลวย	แก้งขี้เหล็ก	ท้องฟ้าครึ้ม อากาศเย็น	นายประสิทธิ์ คำจันทร์
	อุบลราชธานี	นาจะหลวย	บ้านตุม	ทุ่งเงิน	ท้องฟ้าครึ้ม อากาศเย็น	นายวีระชัย โภษา
	อุบลราชธานี	น้ำยืน	สีวิเชียร	สีวิเชียร	ท้องฟ้าครึ้ม อากาศเย็น	นายบุญมี แจ่มแจ้ง

หมายเหตุ : ศูนย์ปฏิบัติการธรณีพิบัติภัย ได้ประสานงานเครือข่ายเฝ้าระวังแจ้งเตือนธรณีพิบัติภัย จำนวน ๓๙ คน เพื่อรวบรวมข้อมูลในพื้นที่เพื่อจัดทำรายงานสถานการณ์ธรณีพิบัติภัยประจำวัน วันจันทร์ที่ ๑๑ พฤศจิกายน พ.ศ. ๒๕๖๒

ศูนย์ปฏิบัติการธรณีพิบัติภัย กองธรณีวิทยาสิ่งแวดล้อม
กรมทรัพยากรธรณี กระทรวงทรัพยากรธรรมชาติและสิ่งแวดล้อม
โทร ๐๒ ๖๒๑ ๙๗๐๓-๕ โทรสาร ๐๒ ๖๒๑ ๙๗๐๐
www.dmr.go.th