



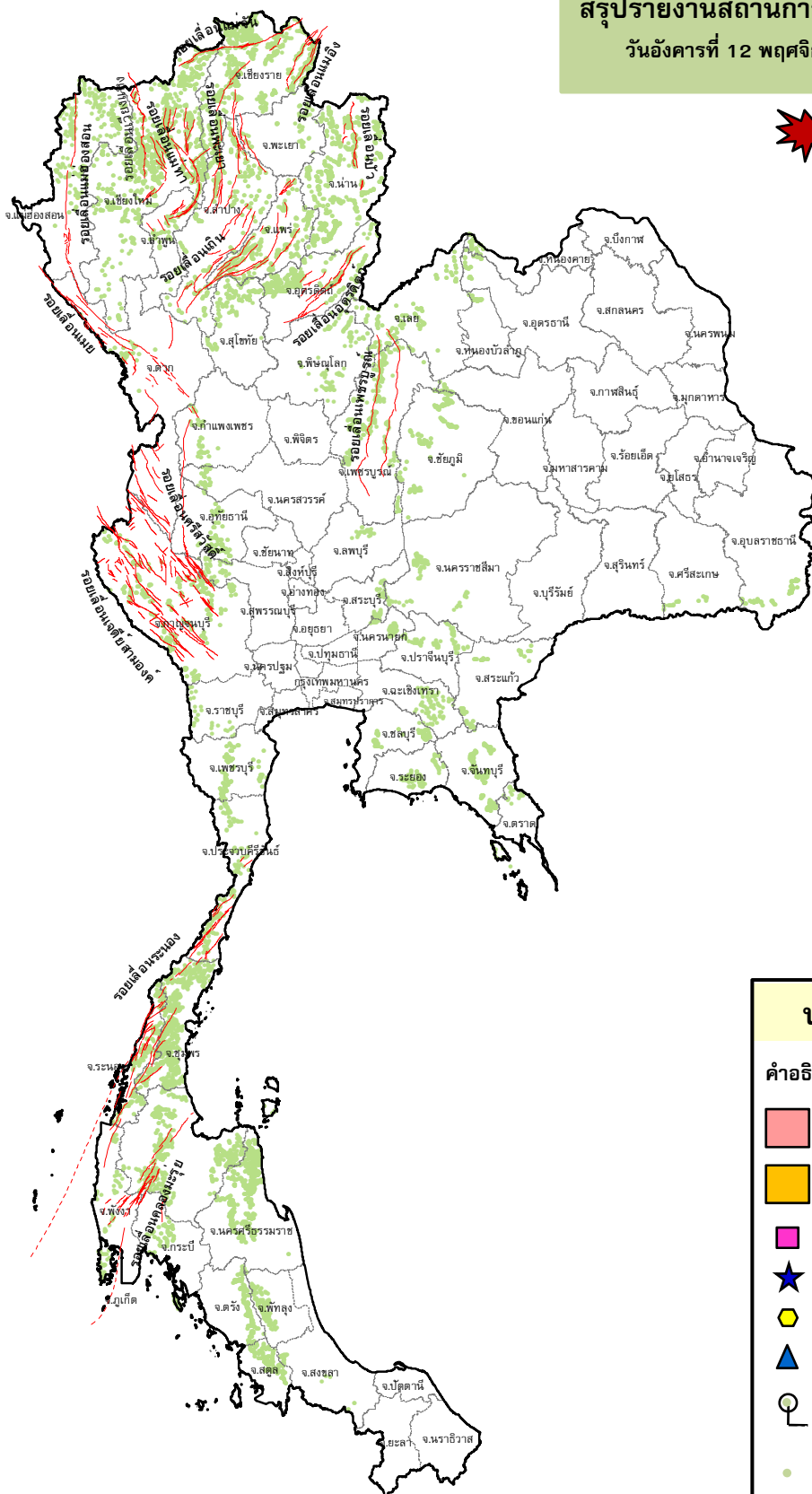
กรมทรัพยากรธรณี

สรุปรายงานสถานการณ์ธรณีพิบัติภัยประจำวัน

วันอังคารที่ 12 พฤศจิกายน 2562 เวลา 08.30 น.



ประกาศเฝ้าระวังดินถล่ม
กรมทรัพยากรธรณี



ประเภทของภัยที่เกิด

คำอธิบายสัญลักษณ์

-  พื้นที่ประกาศเฝ้าระวังดินถล่ม
-  พื้นที่คาดการณ์ปริมาณน้ำฝนที่อาจก่อให้เกิดดินถล่ม
-  ดินถล่ม/ดินไหล/หินร่วง/รอยแยก
-  จุดเหนือศูนย์เกิดแผ่นดินไหว
-  สึนามิ
-  หลุมยุบ/ดินทรุดตัว
-  ปริมาณน้ำฝนในพื้นที่เสี่ยงภัยมากกว่า 100 มม. ขึ้นไป
-  อาสาสมัครเครือข่ายวัดปริมาณน้ำฝนของกรมทรัพยากรธรณี
-  รอยเลื่อนมีพลัง



รายงานสถานการณ์ธรณีพิบัติภัยประจำวัน
วันอังคารที่ ๑๒ พฤศจิกายน พ.ศ. ๒๕๖๒ เวลา ๐๘.๓๐ น.



๑. ประกาศกรมทรัพยากรธรณี

- ไม่มี

๒. ธรณีพิบัติภัยภายในประเทศ รอบ ๒๔ ชั่วโมง

๒.๑ ดินถล่มน้ำป่าไหลหลาก ดินไหล หินร่วง รอยแยก และหลุมยุบ

- ไม่มี

๒.๒ แผ่นดินไหว

- ไม่มี

๓. ธรณีพิบัติภัยทั่วโลก รอบ ๒๔ ชั่วโมง ที่มีผลกระทบรุนแรง (ดินถล่ม ภูเขาไฟระเบิด แผ่นดินไหว สึนามิ หลุมยุบและอื่นๆ)

- ไม่มี

๔. พื้นที่ติดตามและเฝ้าระวังสถานการณ์ธรณีพิบัติภัยดินถล่มและน้ำป่าไหลหลากของกรมทรัพยากรธรณี

- เนื่องจากในพื้นที่เสี่ยงภัยดินถล่ม มีปริมาณน้ำฝนไม่ถึงเกณฑ์การเฝ้าระวัง ประกอบกับบางพื้นที่ไม่มีฝนตก จึงไม่มีพื้นที่ติดตามสถานการณ์พิบัติภัยดินถล่มและน้ำป่าไหลหลาก

๕. แนวทางการบริหาร

สถานการณ์ปกติ

- กรมทรัพยากรธรณี ร่วมกับหน่วยงานต่างๆ ที่เกี่ยวข้องดำเนินการติดตามสถานการณ์อย่างต่อเนื่องสม่ำเสมอ เพื่อให้พร้อมสำหรับการแลกเปลี่ยนและสนับสนุนข้อมูลด้านการบริหารจัดการพิบัติภัยของแต่ละหน่วยงาน และเป็นการช่วยบรรเทาและลดผลกระทบจากพิบัติภัยที่อาจเกิดขึ้นต่อชีวิตและทรัพย์สินของประชาชนอีกทางหนึ่ง
- หน่วยงานที่เกี่ยวข้องเตรียมความพร้อมเพื่อรับมือกับสถานการณ์ที่อาจเกิดขึ้นได้อย่างทันท่วงที แจ้งข้อมูล/ข่าวสาร/รายงาน อย่างสม่ำเสมอ

ข้อมูลสนับสนุนที่ใช้ในการวิเคราะห์ ติดตามและเฝ้าระวังธรณีพิบัติภัยดินถล่ม ศูนย์ปฏิบัติการธรณีพิบัติภัย มีดังนี้

• สภาพอากาศ (กรมอุตุนิยมวิทยา)

- พยากรณ์อากาศ ๒๔ ชั่วโมงข้างหน้า ประเทศไทยตอนบนมีอุณหภูมิสูงขึ้น กับมีหมอกในตอนเช้า แต่ยังคงอากาศเย็นในบริเวณภาคเหนือและภาคตะวันออกเฉียงเหนือ โดยภาคตะวันออกเฉียงเหนือตอนล่างและภาคตะวันออกมีฝนเล็กน้อยถึงปานกลางบางแห่ง ในระยะนี้ ขอให้ประชาชนบริเวณประเทศไทยตอนบนระมัดระวังในการสัญจรผ่านบริเวณที่มีหมอกไว้ด้วย สำหรับภาคใต้ยังคงมีฝนตกต่อเนื่อง อนึ่ง สำหรับในช่วงวันที่ ๑๓ - ๑๕ พ.ย. ๖๒ บริเวณความกดอากาศสูงกำลังค่อนข้างแรงอีกระลอกจากประเทศจีนจะแผ่เสริมลงมาปกคลุมประเทศไทยตอนบนซึ่งจะทำให้บริเวณดังกล่าวมีฝนฟ้าคะนองเกิดขึ้นในระยะแรก หลังจากนั้นอุณหภูมิจะลดลงกับมีลมแรง โดยภาคเหนือและภาคตะวันออกเฉียงเหนือจะมีอากาศเย็นถึงหนาว อุณหภูมิจะลดลง ๓ - ๕ องศาเซลเซียส บริเวณยอดดอยและยอดภูมีอากาศหนาว อุณหภูมิต่ำสุด ๘ - ๑๒ องศาเซลเซียส ส่วนภาคกลางและภาคตะวันออกมีอากาศเย็น อุณหภูมิจะลดลง ๒ - ๔ องศาเซลเซียส ขอให้ประชาชนบริเวณประเทศไทยตอนบนดูแลสุขภาพเนื่องจากอากาศที่หนาวเย็นลงในช่วงเวลาดังกล่าวไว้ด้วย

ลักษณะสำคัญทางอุตุนิยมวิทยา บริเวณความกดอากาศสูงจากประเทศจีนที่ปกคลุมประเทศไทยตอนบนมีกำลังอ่อนลง ทำให้บริเวณดังกล่าวมีอุณหภูมิสูงขึ้น แต่ยังคงมีอากาศเย็นในตอนเช้า ประกอบกับมีหย่อมความกดอากาศต่ำปกคลุมบริเวณประเทศกัมพูชา ลักษณะเช่นนี้ทำให้ภาคตะวันออกเฉียงเหนือตอนล่างและภาคตะวันออกมีฝนบางแห่งในระยะนี้ สำหรับมรสุมตะวันออกเฉียงเหนือยังคงพัดปกคลุมอ่าวไทยและภาคใต้ ทำให้ภาคใต้ยังคงมีฝนต่อเนื่อง

- ปริมาณน้ำฝนสูงสุดวัดได้ที่สถานีตรวจอากาศเกษตร จังหวัดอุบลราชธานี ๗.๔ มม. (ที่มา : กรมอุตุนิยมวิทยา)

• พื้นที่คาดการณ์ปริมาณน้ำฝนที่อาจก่อให้เกิดดินถล่มล่วงหน้า ๓ วัน จากแบบจำลองพื้นที่อ่อนไหวต่อดินถล่มแบบพลวัต (AP Model) สำหรับศูนย์ปฏิบัติการธรณีพิบัติภัย

- ไม่มีพื้นที่คาดการณ์

หมายเหตุ AP Model เป็นการวิเคราะห์ข้อมูลเชิงสถิติของปริมาณน้ำฝนสะสมและเหตุการณ์ดินถล่มในอดีตนำมาสร้างเกณฑ์น้ำฝนสะสมวิกฤตสำหรับเฝ้าระวังและแจ้งเตือนภัยดินถล่ม ข้อมูลการคาดการณ์ปริมาณน้ำฝนล่วงหน้า ๗๒ ชั่วโมงโดยสถาบันสารสนเทศทรัพยากรน้ำและการเกษตร ได้นำมาวิเคราะห์ด้วยแบบจำลอง AP Model เพื่อคาดการณ์พื้นที่ที่จะติดตาม/เฝ้าระวังธรณีพิบัติภัยดินถล่มล่วงหน้า

• ปริมาณน้ำฝนที่วัดได้จากเครือข่ายฝ้าระวังแจ้งเตือนธรณีพิบัติภัยในรอบ ๒๔ ชั่วโมง (๑๑ พ.ย. ๖๒ เวลา ๐๗.๐๐ น. - ๑๒ พ.ย. ๖๒ เวลา ๐๗.๐๐ น.)

ภาค	จังหวัด / อำเภอ / ตำบล / หมู่บ้าน				ข้อมูลปริมาณน้ำฝน (รอบ ๒๔ ชม.)	เครือข่ายฯ ทธ. (ผู้รายงาน)
เหนือ	แม่ฮ่องสอน	ปางมะผ้า	นาปู่ป้อม	นาปู่ป้อม	ท้องฟ้าโปร่ง อากาศเย็น	นายอุทัย นันทามนุญ
	กำแพงเพชร	คลองลาน	โป่งน้ำร้อน	โป่งน้ำร้อน	ท้องฟ้าโปร่ง อากาศเย็น	น.ส.กษมา จันทร์มานะสกุล
	เชียงใหม่	แม่ออน	ออนเหนือ	ดอนทราย	ท้องฟ้าโปร่ง อากาศเย็น	น.ส.กิงกาญจน์ ปัญญาผาบ
	เชียงใหม่	หางดง	บ้านปาง	ปาง	ท้องฟ้าโปร่ง อากาศเย็น	นายวรวิทย์ อินก้อน
	เชียงใหม่	ฝาง	แม่งอน	หนองขวาง	ท้องฟ้าโปร่ง อากาศเย็น	นายชานน สุภานาม
	เชียงใหม่	ฝาง	แม่งอน	ยาง	ท้องฟ้าโปร่ง อากาศเย็น	นายรุ่งภพ ศิริเลิศมงคล
	เชียงใหม่	ฝาง	แม่อะ	ปางปอย	ท้องฟ้าโปร่ง อากาศเย็น	นายชานันท์ พานพัฒนพงศ์
	อุตรดิตถ์	ท่าปลา	น้ำหมั้น	วังหัวดอย	ท้องฟ้าโปร่ง อากาศเย็น	นายจำรัส แก้วมหาดไทย
	อุตรดิตถ์	ท่าปลา	น้ำหมั้น	ทรายงาม	ท้องฟ้าโปร่ง อากาศเย็น	นายประสิทธิ์ ทองหล่อ
	อุตรดิตถ์	ท่าปลา	น้ำหมั้น	น้ำหมั้นใต้	ท้องฟ้าโปร่ง อากาศเย็น	นายสุนทร สายตรง
	อุตรดิตถ์	ท่าปลา	หาดล้า	คลองชมพู	ท้องฟ้าโปร่ง อากาศเย็น	นายอัครเดช ทิพย์ราช
	พิษณุโลก	ชาติตระการ	ชาติตระการ	ชาติตระการ	ท้องฟ้าโปร่ง อากาศเย็น	นายกอวิเศษ ศรีอ้อ
	สุโขทัย	ศรีสัชนาลัย	บ้านตึก	แม่คุ	ท้องฟ้าโปร่ง อากาศเย็น	นายเจต เมืองมูล
ใต้	นครศรีธรรมราช	ท่าศาลา	ตลิ่งชัน	สวนจันทร์	ท้องฟ้าแจ่มใส อากาศดี	นายสุวัฒน์ เงินสยาม
	นครศรีธรรมราช	พิปูน	พิปูน	หูนบ	ท้องฟ้าแจ่มใส มีหมอกบาง	นายขັນติชาติ องอาจ
	นครศรีธรรมราช	พิปูน	พิปูน	ตลาดเสาร์	ท้องฟ้าแจ่มใส ไม่มีฝน	นางเอมอร ราชสมบัติ
	พังงา	กะปง	เหล	ช้างเขือ	ท้องฟ้าแจ่มใส ไม่มีฝน	นายจิรุต แสงทอง
	สุราษฎร์ธานี	คีรีรัฐนิคม	น้ำหัก	ปากพาย	ท้องฟ้าแจ่มใส อากาศดี	นายชนกพงศ์ ภูห้วยล่ำ
	สุราษฎร์ธานี	พนม	พนม	แสนสุข	ท้องฟ้าแจ่มใส มีหมอกบาง	นายเมธามาต บัวสุวรรณ
	ระนอง	กระบุรี	จ.ป.ร.	น้ำขาว	ท้องฟ้าแจ่มใส มีหมอกบาง	นายก่อพงศ์ สุขจิตร
	ชุมพร	เมือง	บ้านนา	เขาปูน	ท้องฟ้าแจ่มใส อากาศดี	นายคำรัส บัวสารบรรณ
	ชุมพร	สวี	วิสัยใต้	หาดพริก	ท้องฟ้าแจ่มใส อากาศดี	นายสันต์ สิงห์ทอง
	ตะวันออก	ระยอง	เขาชะเมา	ห้วยทับมอญ	คลองหิน	ท้องฟ้าโปร่ง อากาศเย็น
ระยอง		เขาชะเมา	ห้วยทับมอญ	เขาพัง	ท้องฟ้าโปร่ง อากาศเย็น	นายปิ่น ดวงสนธิ
ปราจีนบุรี		เมือง	เนินหอม	เจ้าหน้าที่ป่าไม้	ท้องฟ้าโปร่ง อากาศเย็น	น.ส.วาสนา ไชเงิน
สระแก้ว		เมือง	ท่าแยก	น้ำล้น	ท้องฟ้าโปร่ง อากาศเย็น	นายทองแดง ขจรกลาง
ชลบุรี		บ่อทอง	พลวงทอง	เขาใหญ่	ท้องฟ้าโปร่ง อากาศเย็น	นายประภาส แซ่อึ้ง
ตราด		บ่อไร่	ช้างทูน	หนองไม้หอม	ท้องฟ้าโปร่ง อากาศเย็น	นายชรรชัย โฉมเฉลา
กลาง	กาญจนบุรี	ไทรโยค	วังกระแจะ	วังกระแจะ	ท้องฟ้าโปร่ง อากาศเย็น	นายธัชชัย แจ่มน้อย
	นครนายก	เมือง	สาริกา	พราหมณี	ท้องฟ้าโปร่ง อากาศเย็น	นายสนอง ดีเสียง
	เพชรบุรี	แก่งกระจาน	ป่าเต็ง	ห้วยสัตว์ใหญ่	ท้องฟ้าโปร่ง อากาศเย็น	นายชโล คุ่มสะอาด
	ลพบุรี	สระโบสถ์	นิคมชัย	ด่านจันทร์	ท้องฟ้าโปร่ง อากาศเย็น	นายจตุรงค์ ศรีพนม
ตะวันออก เฉียงเหนือ	ศรีสะเกษ	ภูสิงห์	ดงรัก	คูสีแจ	ท้องฟ้าครึ้ม ฝนตกปรอยๆ	นายอำ อัญ
	ศรีสะเกษ	ภูสิงห์	ดงรัก	นาตราว	ท้องฟ้าครึ้ม ฝนตกปรอยๆ	นางเบญจมาศ ธรรมพร
	นครราชสีมา	สีคิ้ว	คลองไผ่	ซับศิลาทอง	ท้องฟ้าโปร่ง อากาศเย็น	นางเกษมศรี อุทัยรัตน์
	นครราชสีมา	สีคิ้ว	คลองไผ่	ซับศรีจันทร์	ท้องฟ้าโปร่ง อากาศเย็น	นายโกศลรุ่ง สินชม
	นครราชสีมา	ปากช่อง	หมูสี	ท่าช้างใต้	ท้องฟ้าโปร่ง อากาศเย็น	นายบุญมี สารระมุ
	นครราชสีมา	ปักธงชัย	สะแกราช	คลองเตย	ท้องฟ้าโปร่ง อากาศเย็น	นายคณิง กรกิง
	อุบลราชธานี	นาจะหลวย	บ้านตุม	ทุ่งเงิน	ท้องฟ้าครึ้ม ฝนตกปรอยๆ	นายวีระชัย โกษา
	อุบลราชธานี	น้ำยืน	สีวิเชียร	หนองหญ้าช้าง	ท้องฟ้าครึ้ม ฝนตกปรอยๆ	นางเจริญ สายเมฆ
	อุบลราชธานี	นาจะหลวย	นาจะหลวย	อ.อุบลราชธานี	ท้องฟ้าครึ้ม อากาศเย็น	เครือข่าย ทธ.
	เลย	นาแห้ว	นาแห้ว	นาแห้วเก่า	ท้องฟ้าโปร่ง อากาศเย็น	นายทองคุณ ยาบุฮา

หมายเหตุ : ศูนย์ปฏิบัติการธรณีพิบัติภัย ได้ประสานงานเครือข่ายฝ้าระวังแจ้งเตือนธรณีพิบัติภัย จำนวน ๔๒ คน เพื่อรวบรวมข้อมูลในพื้นที่เพื่อจัดทำรายงานสถานการณ์ธรณีพิบัติภัยประจำวัน วันอังคารที่ ๑๒ พฤศจิกายน พ.ศ. ๒๕๖๒