



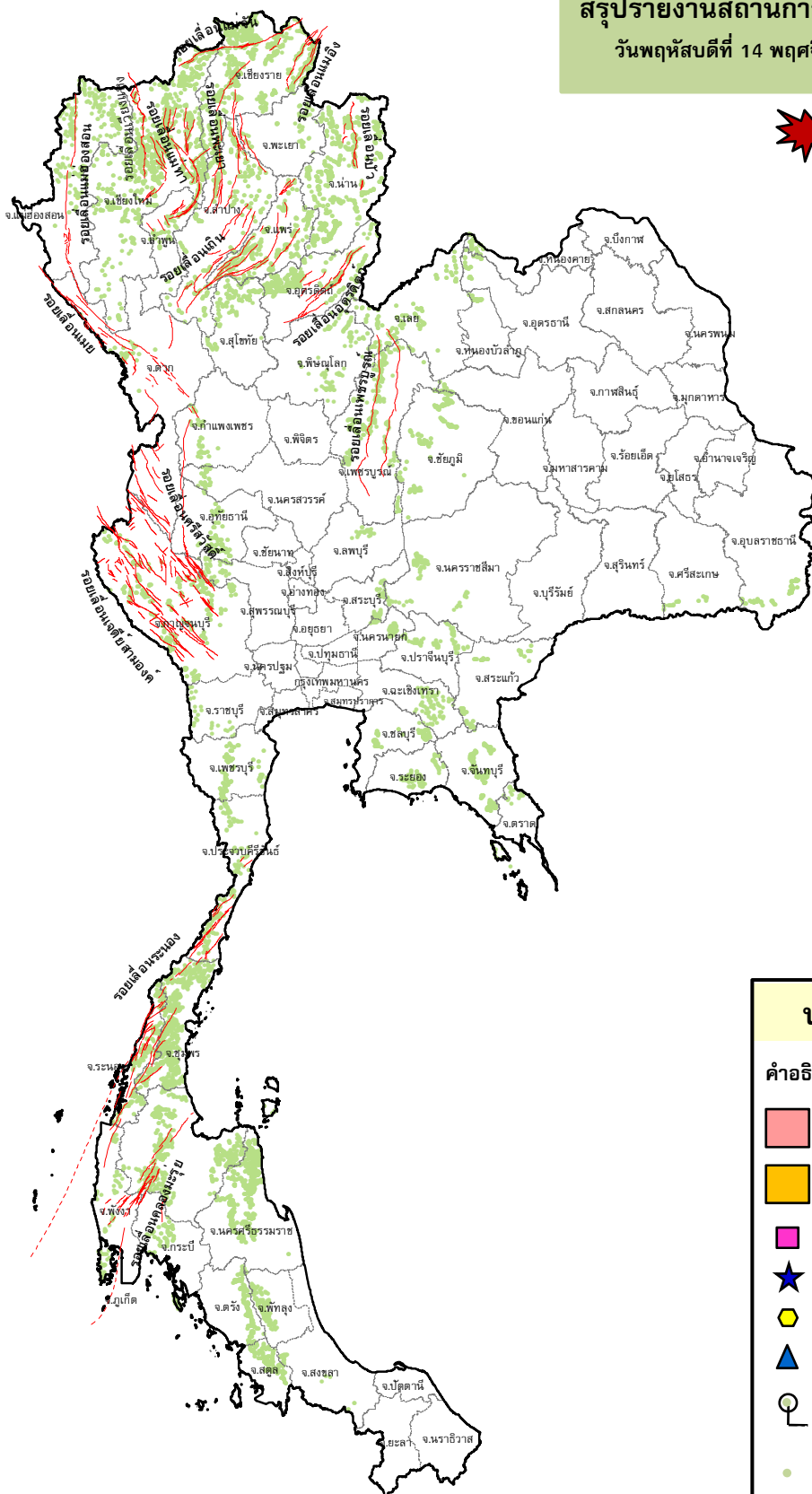
# กรมทรัพยากรธรณี

## สรุปรายงานสถานการณ์ธรณีพิบัติภัยประจำวัน

วันพฤหัสบดีที่ 14 พฤศจิกายน 2562 เวลา 08.30 น.



ประกาศเฝ้าระวังดินถล่ม  
กรมทรัพยากรธรณี



### ประเภทของภัยที่เกิด

#### คำอธิบายสัญลักษณ์

-  พื้นที่ประกาศเฝ้าระวังดินถล่ม
-  พื้นที่คาดการณ์ปริมาณน้ำฝนที่อาจก่อให้เกิดดินถล่ม
-  ดินถล่ม/ดินไหล/หินร่วง/รอยแยก
-  จุดเหนือศูนย์เกิดแผ่นดินไหว
-  สึนามิ
-  หลุมยุบ/ดินทรุดตัว
-  ปริมาณน้ำฝนในพื้นที่เสี่ยงภัยมากกว่า 100 มม. ขึ้นไป
-  อาสาสมัครเครือข่ายวัดปริมาณน้ำฝนของกรมทรัพยากรธรณี
-  รอยเลื่อนมีพลัง



รายงานสถานการณ์ธรณีพิบัติภัยประจำวัน  
วันพฤหัสบดีที่ ๑๔ พฤศจิกายน พ.ศ. ๒๕๖๒ เวลา ๐๘.๓๐ น.



๑. ประกาศกรมทรัพยากรธรณี

- ไม่มี

๒. ธรณีพิบัติภัยภายในประเทศ รอบ ๒๔ ชั่วโมง

๒.๑ ดินถล่มน้ำป่าไหลหลาก ดินไหล หินร่วง รอยแยก และหลุมยุบ

- ไม่มี

๒.๒ แผ่นดินไหว

- ไม่มี

๓. ธรณีพิบัติภัยทั่วโลก รอบ ๒๔ ชั่วโมง ที่มีผลกระทบรุนแรง (ดินถล่ม ภูเขาไฟระเบิด แผ่นดินไหว สึนามิ หลุมยุบและอื่นๆ)

- ไม่มี

๔. พื้นที่ติดตามและเฝ้าระวังสถานการณ์ธรณีพิบัติภัยดินถล่มและน้ำป่าไหลหลากของกรมทรัพยากรธรณี

- เนื่องจากในพื้นที่เสี่ยงภัยดินถล่ม มีปริมาณน้ำฝนไม่ถึงเกณฑ์การเฝ้าระวัง ประกอบกับบางพื้นที่ไม่มีฝนตก จึงไม่มีพื้นที่ติดตามสถานการณ์พิบัติภัยดินถล่มและน้ำป่าไหลหลาก

๕. แนวทางการบริหาร

สถานการณ์ปกติ

- กรมทรัพยากรธรณี ร่วมกับหน่วยงานต่างๆ ที่เกี่ยวข้องดำเนินการติดตามสถานการณ์อย่างต่อเนื่องสม่ำเสมอ เพื่อให้พร้อมสำหรับการแลกเปลี่ยนและสนับสนุนข้อมูลด้านการบริหารจัดการพิบัติภัยของแต่ละหน่วยงาน และเป็นการช่วยบรรเทาและลดผลกระทบจากพิบัติภัยที่อาจเกิดขึ้นต่อชีวิตและทรัพย์สินของประชาชนอีกทางหนึ่ง
- หน่วยงานที่เกี่ยวข้องเตรียมความพร้อมเพื่อรับมือกับสถานการณ์ที่อาจเกิดขึ้นได้อย่างทันท่วงที แจ้งข้อมูล/ข่าวสาร/รายงาน อย่างสม่ำเสมอ

ข้อมูลสนับสนุนที่ใช้ในการวิเคราะห์ ติดตามและเฝ้าระวังธรณีพิบัติภัยดินถล่ม ศูนย์ปฏิบัติการธรณีพิบัติภัย มีดังนี้

• **สภาพอากาศ** (กรมอุตุนิยมวิทยา)

- พยากรณ์อากาศ ๒๔ ชั่วโมงข้างหน้า บริเวณภาคตะวันออกเฉียงเหนือมีอากาศเย็นกับมีลมแรง อุณหภูมิจะลดลง ๑-๓ องศาเซลเซียส ส่วนภาคเหนือภาคกลาง ภาคตะวันออก รวมทั้งกรุงเทพมหานครและปริมณฑลมีฝนบางแห่ง ขอให้ประชาชนบริเวณดังกล่าวดูแลรักษาสุขภาพเนื่องจากสภาพอากาศที่เปลี่ยนแปลงไว้ด้วย ส่วนภาคใต้ตอนล่างมีฝนตกหนักบางแห่ง สำหรับบริเวณอ่าวไทยตอนล่างมีคลื่นสูงประมาณ ๒ เมตร บริเวณที่มีฝนฟ้าคะนอง มีคลื่นสูงมากกว่า ๒ เมตร ขอให้ชาวเรือเดินเรือด้วยความระมัดระวัง และหลีกเลี่ยงการเดินเรือบริเวณที่มีฝนฟ้าคะนอง

ลักษณะสำคัญทางอุตุนิยมวิทยา บริเวณความกดอากาศสูงกำลังค่อนข้างแรงจากประเทศจีนแผ่ลงมาปกคลุมภาคตะวันออกเฉียงเหนือ ภาคตะวันออก และทะเลจีนใต้ ลักษณะเช่นนี้ทำให้ภาคตะวันออกเฉียงเหนือมีอากาศเย็นกับมีลมแรง อุณหภูมิจะลดลง และคาดว่าจะแผ่ลงมาปกคลุมภาคกลาง และภาคเหนือในวันนี้ (๑๔ พ.ย. ๖๒) ลักษณะเช่นนี้ทำให้บริเวณภาคเหนือ และภาคกลางมีฝนเกิดขึ้นในระยะแรก สำหรับมรสุมตะวันออกเฉียงเหนือที่พัดปกคลุมอ่าวไทยและภาคใต้มีกำลังแรงขึ้น ลักษณะเช่นนี้ทำให้ภาคใต้มีฝนตกหนักบางพื้นที่ ส่วนคลื่นลมบริเวณอ่าวไทยตอนล่างมีกำลังปานกลาง

- ปริมาณน้ำฝนสูงสุดวัดได้ที่อำเภอเมือง จังหวัดสงขลา ๓๐.๑ มม. (ที่มา : กรมอุตุนิยมวิทยา)

• **พื้นที่คาดการณ์ปริมาณน้ำฝนที่อาจก่อให้เกิดดินถล่มล่วงหน้า ๓ วัน จากแบบจำลองพื้นที่อ่อนไหวต่อดินถล่มแบบพลวัต (AP Model) สำหรับศูนย์ปฏิบัติการธรณีพิบัติภัย**

- ไม่มีพื้นที่คาดการณ์

หมายเหตุ AP Model เป็นการวิเคราะห์ข้อมูลเชิงสถิติของปริมาณน้ำฝนสะสมและเหตุการณ์ดินถล่มในอดีตนำมาสร้างเกณฑ์น้ำฝนสะสมวิกฤตสำหรับเฝ้าระวังและแจ้งเตือนภัยดินถล่ม ข้อมูลการคาดการณ์ปริมาณน้ำฝนล่วงหน้า ๗๒ ชั่วโมงโดยสถาบันสารสนเทศทรัพยากรน้ำและการเกษตร ได้นำมาวิเคราะห์ด้วยแบบจำลอง AP Model เพื่อคาดการณ์พื้นที่ที่จะติดตาม/เฝ้าระวังธรณีพิบัติภัยดินถล่มล่วงหน้า

• ปริมาณน้ำฝนที่วัดได้จากเครือข่ายเฝ้าระวังแจ้งเตือนธรณีพิบัติภัยในรอบ ๒๔ ชั่วโมง (๑๓ พ.ย. ๖๒ เวลา ๐๗.๐๐ น. - ๑๔ พ.ย. ๖๒ เวลา ๐๗.๐๐ น.)

ภาค	จังหวัด / อำเภอ / ตำบล / หมู่บ้าน				ข้อมูลปริมาณน้ำฝน (รอบ ๒๔ ชม.)	เครือข่ายฯ ทธ. (ผู้รายงาน)
เหนือ	เชียงใหม่	สะเมิง	แม่สาบ	ปางเดิม	วัดปริมาณน้ำฝนได้ ๑๐ มม.	นายยิ่ง กลิ่นอบ
	เชียงใหม่	หางดง	บ้านปาง	ปาง	ท้องฟ้าโปร่ง อากาศเย็น	นายวรวิทย์ อินก้อน
	เชียงใหม่	ฝาง	แม่งอน	หนองขวาง	ท้องฟ้าครึ้ม ฝนตกปรอยๆ	นายชานน สุภานาม
	เชียงใหม่	แม่ออน	ออนเหนือ	ดอนทราย	ท้องฟ้าครึ้ม ฝนตกปรอยๆ	น.ส.กิงกาญจน์ ปัญญาผาบ
	ลำพูน	แม่ทา	ทาगत	ดอยแช่	ท้องฟ้าโปร่ง อากาศเย็น	นายสุทัศน์ นันทากาศ
	อุตรดิตถ์	ท่าปลา	น้ำหมั้น	ทรายงาม	ท้องฟ้าโปร่ง อากาศเย็น	นายประสิทธิ์ ทองหล่อ
	อุตรดิตถ์	ท่าปลา	หาดลำ	คลองชมพู	ท้องฟ้าโปร่ง อากาศเย็น	นายอัครเดช ทิพยาธา
	อุตรดิตถ์	ลับแล	แม่พูล	ผามูบ	ท้องฟ้าโปร่ง อากาศเย็น	นายฤทธิ์ชัย ชำคง
	อุตรดิตถ์	พิชัย	ท่าสัก	เต่าไห	ท้องฟ้าโปร่ง อากาศเย็น	นายวิชัย วิชัยชิตะ
	กำแพงเพชร	คลองลาน	คลองลาน	แปลงสี่แม่พิช	ท้องฟ้าครึ้ม ฝนตกปรอยๆ	นายอนุ เปรมปรี
ใต้	ระนอง	กระบุรี	จ.ป.ร.	น้ำขาว	ท้องฟ้าแจ่มใส ไม่มีฝน	นายก่อพงศ์ สุขจิตร
	นครศรีธรรมราช	พิปูน	พิปูน	หูนบ	ท้องฟ้าแจ่มใส ไม่มีฝน	นายขันติชาติ ่องอาจ
	นครศรีธรรมราช	สิชล	เทพราช	เทพราช	ท้องฟ้าแจ่มใส ไม่มีฝน	นายยงยุทธ สมกล้า
	พังงา	กะปง	เหล	ช้างเชือ	ท้องฟ้าแจ่มใส ไม่มีฝน	นายจริต แสงทอง
	พังงา	กะปง	รณธิย์	ท่าหิน	ท้องฟ้าแจ่มใส ไม่มีฝน	นายอนุรัตน์ ช้วนนคร
	สุราษฎร์ธานี	ท่าชนะ	ประสงค์	ไร่ยาว	ท้องฟ้าแจ่มใส ไม่มีฝน	นายสมพร พัฒน์คง
	สุราษฎร์ธานี	พนม	พนม	แสนสุข	ท้องฟ้าแจ่มใส อากาศดี	นายเมธามาต บัวสุวรรณ
	สุราษฎร์ธานี	คีรีรัฐนิคม	น้ำหัก	ปากพาย	ท้องฟ้าแจ่มใส อากาศดี	นายชนกพงศ์ ภูห้วยลำ
ตะวันออก	ชลบุรี	บ่อทอง	พลวงทอง	เขาใหญ่	ท้องฟ้าโปร่ง อากาศเย็น	นายประภาส แซ่อึ้ง
	ตราด	บ่อไร่	หนองบอน	คอแล	ท้องฟ้าโปร่ง อากาศเย็น	นายวิรัตน์ เชื้อปาน
	ฉะเชิงเทรา	ท่าตะเกียบ	ท่าตะเกียบ	หนองปรือน้อย	ท้องฟ้าแจ่มใส อากาศดี	นายชูชาติ ศรีพรหม
	จันทบุรี	ขลุง	ตลุกหนอง	ตลุกโสน	ท้องฟ้าแจ่มใส อากาศเย็น	นายณรงค์ จำรัส
	ปราจีนบุรี	นาดี	สะพานหิน	โนนม่วง	ท้องฟ้าแจ่มใส อากาศเย็น	นายวินัย เคราะห์ดี
	สระแก้ว	ตาพระยา	ทัพราช	ไพรอนันต์	ท้องฟ้าแจ่มใส อากาศเย็น	น.ส.นันทิกานต์ นวล
กลาง	สระบุรี	แก่งคอย	ชะอม	บำรุงธรรม	ท้องฟ้าหวิว อากาศดี	นายออด แซ่มพุทรา
	ลพบุรี	ลำสนธิ	กุดตาเพชร	ซับลังกา	ท้องฟ้าครึ้ม มีเมฆมาก	นายประพันธ์ หีบจันทร์
	เพชรบุรี	แก่งกระจาน	ห้วยแม่เพรียง	ด่านโรง	ท้องฟ้าครึ้ม ฝนตกปรอยๆ	นายภาณุ ภูมมา
	ประจวบคีรีขันธ์	บางสะพาน	ทองมงคล	ทองมงคล	ท้องฟ้าครึ้ม ฝนตกปรอยๆ	นายประดับ สุขวิสุทธิ
ตะวันออก เฉียงเหนือ	เลย	นาแห้ว	แสงภา	ปากอ	ท้องฟ้าโปร่ง อากาศเย็น	คำไหล เนตรแสงสี
	นครราชสีมา	สีคิ้ว	คลองไผ่	ซับศิลาทอง	ท้องฟ้าโปร่ง อากาศเย็น	นางเกษมศรี อุทัยรัตน์
	ชัยภูมิ	หนองบัวแดง	นาแดด	โหลน	ท้องฟ้าโปร่ง อากาศเย็น	นายสมศักดิ์ สุหงษ์
	หนองคาย	สังคม	บ้านม่วง	ตาตเสริม	ท้องฟ้าหวิว อากาศดี	นายทรงเดช พลท่า
	อุดรธานี	นาูง	บ้านก้อง	นาคำ	ท้องฟ้าโปร่ง อากาศเย็น	นายแสง แสงตรีสุ
	ศรีสะเกษ	ขุนหาญ	บักตอง	น้ำมุด	ท้องฟ้าโปร่ง อากาศเย็น	นายสหรัตน์ อินโบราณ
	อุบลราชธานี	นาจะหลวย	นาจะหลวย	ท่าก่อ	ท้องฟ้าโปร่ง อากาศเย็น	นายหนุ่ม ท่าก่อ
	อุบลราชธานี	นาจะหลวย	บ้านตุม	ทุ่งเงิน	ท้องฟ้าโปร่ง อากาศเย็น	นายวีระชัย โภษา
	อุบลราชธานี	น้ำยืน	สิวีเชียร	สิวีเชียร	ท้องฟ้าโปร่ง อากาศเย็น	นายบุญมี แจ่มแจ้ง

หมายเหตุ : ศูนย์ปฏิบัติการธรณีพิบัติภัย ได้ประสานงานเครือข่ายเฝ้าระวังแจ้งเตือนธรณีพิบัติภัย จำนวน ๓๗ คน เพื่อรวบรวมข้อมูลในพื้นที่เพื่อจัดทำรายงานสถานการณ์ธรณีพิบัติภัยประจำวัน วันพฤหัสบดีที่ ๑๔ พฤศจิกายน พ.ศ. ๒๕๖๒

ศูนย์ปฏิบัติการธรณีพิบัติภัย กองธรณีวิทยาสิ่งแวดล้อม  
กรมทรัพยากรธรณี กระทรวงทรัพยากรธรรมชาติและสิ่งแวดล้อม  
โทร ๐๒ ๖๒๑ ๙๗๐๓-๕ โทรสาร ๐๒ ๖๒๑ ๙๗๐๐  
[www.dmr.go.th](http://www.dmr.go.th)