

เวลา 07.31 น. แผ่นดินไหวขนาด 2.2 ลึก 5 กม.
บริเวณ อ.ดอยสะเก็ด จ.เชียงใหม่



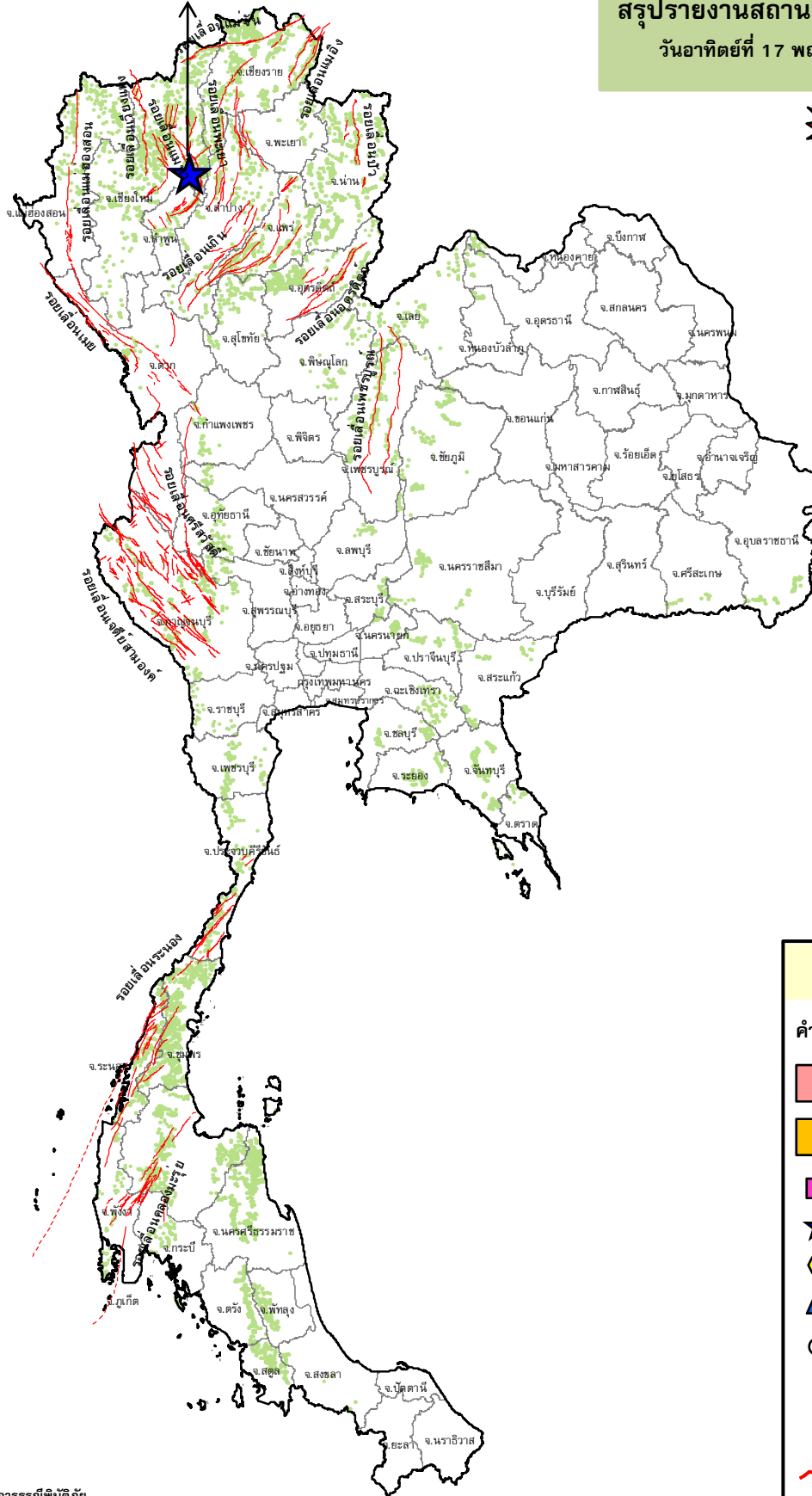
กรมทรัพยากรธรณี

สรุปรายงานสถานการณ์ธรณีพิบัติภัยประจำวัน

วันอาทิตย์ที่ 17 พฤศจิกายน 2562 เวลา 09.30 น.



ประกาศเฝ้าระวังดินถล่ม
กรมทรัพยากรธรณี



ประเภทของภัยที่เกิด

คำอธิบายสัญลักษณ์

- พื้นที่ประกาศเฝ้าระวังดินถล่ม
- พื้นที่คาดการณ์ปริมาณน้ำฝนที่อาจก่อให้เกิดดินถล่ม
- ดินถล่ม/ดินไหล/หินร่วง/รอยแยก
- ★ จุดเหนือศูนย์เกิดแผ่นดินไหว (1)
- สีนามิ
- หลุมยุบ/ดินทรุดตัว
- ปริมาณน้ำฝนในพื้นที่เสี่ยงภัยมากกว่า 100 มม. ขึ้นไป
- อาสาสมัครเครือข่ายวัดปริมาณน้ำฝนของกรมทรัพยากรธรณี
- รอยเลื่อนมีพลัง



รายงานสถานการณ์ธรณีพิบัติภัยประจำวัน
วันอาทิตย์ที่ ๑๗ พฤศจิกายน พ.ศ. ๒๕๖๒ เวลา ๐๙.๓๐ น.



๑. ประกาศกรมทรัพยากรธรณี

- ไม่มี

๒. ธรณีพิบัติภัยภายในประเทศ รอบ ๒๔ ชั่วโมง

๒.๑ ดินถล่มน้ำป่าไหลหลาก ดินไหล หินร่วง รอยแยก และหลุมยุบ

- ไม่มี

๒.๒ แผ่นดินไหว

- เวลา ๐๗.๓๑ น. เกิดแผ่นดินไหวขนาด ๒.๒ ที่ระดับความลึก ๕ กิโลเมตร บริเวณอำเภอต๋อยสะเก็ด จังหวัดเชียงใหม่ ไม่มีความเสียหาย (ที่มา : กองเฝ้าระวังแผ่นดินไหว กรมอุตุนิยมวิทยา)

๓. ธรณีพิบัติภัยทั่วโลก รอบ ๒๔ ชั่วโมง ที่มีผลกระทบรุนแรง (ดินถล่ม ภูเขาไฟระเบิด แผ่นดินไหว สึนามิ หลุมยุบและอื่นๆ)

- ไม่มี

๔. พื้นที่ติดตามและเฝ้าระวังสถานการณ์ธรณีพิบัติภัยดินถล่มและน้ำป่าไหลหลากของกรมทรัพยากรธรณี

- เนื่องจากในพื้นที่เสี่ยงภัยดินถล่ม มีปริมาณน้ำฝนไม่ถึงเกณฑ์การเฝ้าระวัง ประกอบกับบางพื้นที่ไม่มีฝนตก จึงไม่มีพื้นที่ติดตามสถานการณ์ธรณีพิบัติภัยดินถล่มและน้ำป่าไหลหลาก

๕. แนวทางการบริหาร

สถานการณ์ปกติ

- กรมทรัพยากรธรณี ร่วมกับหน่วยงานต่างๆ ที่เกี่ยวข้องดำเนินการติดตามสถานการณ์อย่างต่อเนื่องสม่ำเสมอ เพื่อให้พร้อมสำหรับการแลกเปลี่ยนและสนับสนุนข้อมูลด้านการบริหารจัดการพิบัติภัยของแต่ละหน่วยงาน และเป็นการช่วยบรรเทาและลดผลกระทบจากพิบัติภัยที่อาจเกิดขึ้นต่อชีวิตและทรัพย์สินของประชาชนอีกทางหนึ่ง
- หน่วยงานที่เกี่ยวข้องเตรียมความพร้อมเพื่อรับมือกับสถานการณ์ที่อาจเกิดขึ้นได้อย่างทันท่วงที แจ้งข้อมูล/ข่าวสาร/รายงาน อย่างสม่ำเสมอ

ข้อมูลสนับสนุนที่ใช้ในการวิเคราะห์ ติดตามและเฝ้าระวังธรณีพิบัติภัยดินถล่ม ศูนย์ปฏิบัติการธรณีพิบัติภัย มีดังนี้

• **สภาพอากาศ** (กรมอุตุนิยมวิทยา)

- พยากรณ์อากาศ ๒๔ ชั่วโมงข้างหน้า ประเทศไทยตอนบนอากาศเย็นกับมีหมอกในตอนเช้า โดยอุณหภูมิจะสูงขึ้น ๑-๒ องศาเซลเซียส ขอให้ประชาชนบริเวณดังกล่าวรักษาสุขภาพเนื่องจากสภาพอากาศที่เปลี่ยนแปลงไว้ด้วย ส่วนภาคใต้มีฝนลดลง สำหรับคลื่นลมบริเวณอ่าวไทยตอนล่างมีคลื่นสูง ๑-๒ เมตร บริเวณที่มีฝนฟ้าคะนองมีคลื่นสูงมากกว่า ๒ เมตร ขอให้ชาวเรือเดินเรือด้วยความระมัดระวัง และหลีกเลี่ยงการเดินเรือบริเวณที่มีฝนฟ้าคะนอง อนึ่ง ในช่วงวันที่ ๑๘ - ๒๒ พ.ย. ๖๒ บริเวณความกดอากาศสูงหรือมวลอากาศเย็นกำลังค่อนข้างแรงอีกระลอกหนึ่งจากประเทศจีนจะแผ่เสริมลงมาปกคลุมประเทศไทยตอนบน ทำให้ภาคเหนือ ภาคตะวันออกเฉียงเหนือ ภาคกลาง และภาคตะวันออก จะมีอากาศหนาวเย็นลงกับมีลมแรง และอุณหภูมิจะลดลง ๒ - ๔ องศาเซลเซียส สำหรับมรสุมตะวันออกเฉียงเหนือที่พัดปกคลุมอ่าวไทยและภาคใต้จะมีกำลังแรงขึ้น ทำให้ภาคใต้มีฝนเพิ่มมากขึ้นกับมีฝนตกหนักบางแห่ง ส่วนคลื่นลมบริเวณอ่าวไทยจะมีกำลังแรงขึ้น โดยมีคลื่นสูงประมาณ ๒ เมตร

บริเวณความกดอากาศสูงที่ปกคลุมประเทศไทยตอนบนมีกำลังอ่อน ลักษณะเช่นนี้ทำให้ประเทศไทยตอนบน มีอุณหภูมิสูงขึ้นกับมีหมอกในตอนเช้า สำหรับมรสุมตะวันออกเฉียงเหนือที่พัดปกคลุมอ่าวไทยและภาคใต้มีกำลังอ่อนลง ลักษณะเช่นนี้ทำให้บริเวณดังกล่าวมีฝนลดลง และคลื่นลมบริเวณอ่าวไทยตอนล่างมีกำลังปานกลาง

- ปริมาณน้ำฝนสูงสุดวัดได้ที่ศูนย์อุตุนิยมวิทยาภาคใต้ฝั่งตะวันตก จังหวัดภูเก็ต ๒๒.๗ มม. (ที่มา : กรมอุตุนิยมวิทยา)

• **พื้นที่คาดการณ์ปริมาณน้ำฝนที่อาจก่อให้เกิดดินถล่มล่วงหน้า ๓ วัน จากแบบจำลองพื้นที่อ่อนไหวต่อดินถล่มแบบพลวัต (AP Model) สำหรับศูนย์ปฏิบัติการธรณีพิบัติภัย**

- ไม่มีพื้นที่คาดการณ์

หมายเหตุ AP Model เป็นการวิเคราะห์ข้อมูลเชิงสถิติของปริมาณน้ำฝนสะสมและเหตุการณ์ดินถล่มในอดีตนำมาสร้างเกณฑ์น้ำฝนสะสมวิกฤตสำหรับเฝ้าระวังและแจ้งเตือนภัยดินถล่ม ข้อมูลการคาดการณ์ปริมาณน้ำฝนล่วงหน้า ๗๒ ชั่วโมงโดยสถาบันสารสนเทศทรัพยากรน้ำและการเกษตร ได้นำมาวิเคราะห์ด้วยแบบจำลอง AP Model เพื่อคาดการณ์พื้นที่ที่จะติดตาม/เฝ้าระวังธรณีพิบัติภัยดินถล่มล่วงหน้า

• ปริมาณน้ำฝนที่วัดได้จากเครือข่ายเฝ้าระวังแจ้งเตือนธรณีพิบัติภัยในรอบ ๒๔ ชั่วโมง (๑๖ พ.ย. ๖๒ เวลา ๐๗.๐๐ น. - ๑๗ พ.ย. ๖๒ เวลา ๐๗.๐๐ น.)

ภาค	จังหวัด / อำเภอ / ตำบล / หมู่บ้าน				ข้อมูลปริมาณน้ำฝน (รอบ ๒๔ ชม.)	เครือข่ายฯ ทธ. (ผู้รายงาน)
เหนือ	เชียงใหม่	ดอยสะเก็ด	แม่โป่ง	ป่าไผ่	ท้องฟ้าโปร่ง อากาศเย็น	นายสุวรรณ ปองวรรณภา
	ลำพูน	แม่ทา	ทากาศ	ท้องผาย	ท้องฟ้าโปร่ง อากาศเย็น	นายศรีวรรณ แสงภาค
	อุตรดิตถ์	พิชัย	ท่าสัก	เต่าไห	ท้องฟ้าโปร่ง อากาศเย็น	นายวิชัย วิชัยขันทะ
	อุตรดิตถ์	ท่าปลา	น้ำหมั้น	ทรายงาม	ท้องฟ้าโปร่ง อากาศเย็น	นายประสิทธิ์ ทองหล่อ
	อุตรดิตถ์	ท่าปลา	หาดล้า	คลองชมพู	ท้องฟ้าโปร่ง อากาศเย็น	นายอัครเดช ทิพยาธา
ใต้	นครศรีธรรมราช	พิปูน	พิปูน	หูนบ	วัดปริมาณน้ำฝนได้ ๓ มม.	นายขันติชาติ อองอาจ
	สุราษฎร์ธานี	คีรีรัฐนิคม	น้ำหัก	ปากพาย	ท้องฟ้าโปร่ง อากาศดี	นายชนกพงศ์ ภูช่วยล้ำ
	สตูล	ควนกาหลง	ทุ่งนุ้ย	ทุ่งนุ้ย	ท้องฟ้าโปร่ง ไม่มีฝน	นายบุราเหม สมานุ้ย
	ภูเก็ต	ถลาง	สำคู	ไนทอน	ท้องฟ้าโปร่ง ไม่มีฝน	นางประไพ จันดี
	ตรัง	ห้วยยอด	เขาปูน	วังสมบูรณ์	ท้องฟ้าโปร่ง ไม่มีฝน	นางนิภา บุญมาก
	กระบี่	เขาพนม	หน้าเขา	ห้วยน้ำแก้ว	ท้องฟ้าโปร่ง อากาศเย็น ไม่มีฝน	นายเข้มชาติ สังข์รอด
ตะวันออก	ฉะเชิงเทรา	ท่าตะเกียบ	คลองตะเกรา	ร่มโพธิ์ทอง	ท้องฟ้าโปร่ง ไม่มีฝน	นายแดง นาคพุ่ม
	สระแก้ว	ตาพระยา	ทัพราช	โคกรกรวด	ท้องฟ้าโปร่ง อากาศเย็น	นายสาคร เชิดชัยภูมิ
	ปราจีนบุรี	นาดี	ทุ่งโพธิ์	คลองปลาตุกลาย	ท้องฟ้าโปร่ง มีหมอกลง	นายวันชัย นาคแดง
	ตราด	บ่อไร่	หนองบอน	คอแล	ท้องฟ้าโปร่ง อากาศดี ไม่มีฝน	นายวิรัตน์ เชื้อปาน
	ชลบุรี	บ่อทอง	พลวงทอง	เขาใหญ่	ท้องฟ้าโปร่ง อากาศดี	นายประภาส แซ่อึ้ง
	ชลบุรี	บ่อทอง	พลวงทอง	เขาพริก	ท้องฟ้าโปร่ง อากาศดี	นายอนุชิต สุขเจริญ
กลาง	ประจวบคีรีขันธ์	หัวหิน	ห้วยสัตว์ใหญ่	เฉลิมเกียรติพัฒนา	ท้องฟ้าโปร่ง ไม่มีฝนตก	นางรำพรรณ ผาโดนแดง
	ประจวบคีรีขันธ์	บางสะพาน	ชัยเกษม	มรสวบ	ท้องฟ้าโปร่ง อากาศดี	นายสนาม คุศลป์
	กาญจนบุรี	ทองผาภูมิ	ลิ้นถีน	ลิ้นถีน	ท้องฟ้าโปร่ง อากาศร้อน	นายสุเทพ พรหมใจ
	นครนายก	เมือง	สาริกา	ใหม่	ท้องฟ้าโปร่ง อากาศร้อน	นางพิศมัย พรหมมีดี
ตะวันออก เฉียงเหนือ	ชัยภูมิ	คอนสาร	ทุ่งพระ	ดงป่าเปลือย	ท้องฟ้าโปร่ง อากาศเย็น	นายท้าว ทีสุ่ม
	ขอนแก่น	ภูผาม่าน	นาผาย	นาผายใต้	ท้องฟ้าโปร่ง ไม่มีฝน	นายศ นาคเอี่ยม
	นครราชสีมา	ปากช่อง	พญาเย็น	โคกน้อย	ท้องฟ้าโปร่ง ไม่มีฝน	นายจรูญ ออบคารีย์
	ศรีสะเกษ	ภูสิงห์	ไพรพัฒนา	โอปิ่งโก้ว	อากาศเย็น ไม่มีฝน	นายสมรัตน์ เป็นผล

หมายเหตุ : ศูนย์ปฏิบัติการธรณีพิบัติภัย ได้ประสานงานเครือข่ายเฝ้าระวังแจ้งเตือนธรณีพิบัติภัย จำนวน ๒๕ คน เพื่อรวบรวมข้อมูลในพื้นที่เพื่อจัดทำรายงานสถานการณ์ธรณีพิบัติภัยประจำวัน วันอาทิตย์ที่ ๑๗ พฤศจิกายน พ.ศ. ๒๕๖๒

ศูนย์ปฏิบัติการธรณีพิบัติภัย กองธรณีวิทยาสิ่งแวดล้อม
กรมทรัพยากรธรณี กระทรวงทรัพยากรธรรมชาติและสิ่งแวดล้อม
โทร ๐๒ ๖๒๑ ๔๗๐๓-๕ โทรสาร ๐๒ ๖๒๑ ๔๗๐๐
www.dmr.go.th