

วานนี้ (17 พ.ย. 62) เวลา 09.59 น. แผ่นดินไหวขนาด 3.0 ลึก 4 กม.
และเวลา 12.20 น. แผ่นดินไหวขนาด 2.9 ลึก 2 กม. บริเวณ อ.แม่เมาะ จ.เชียงใหม่



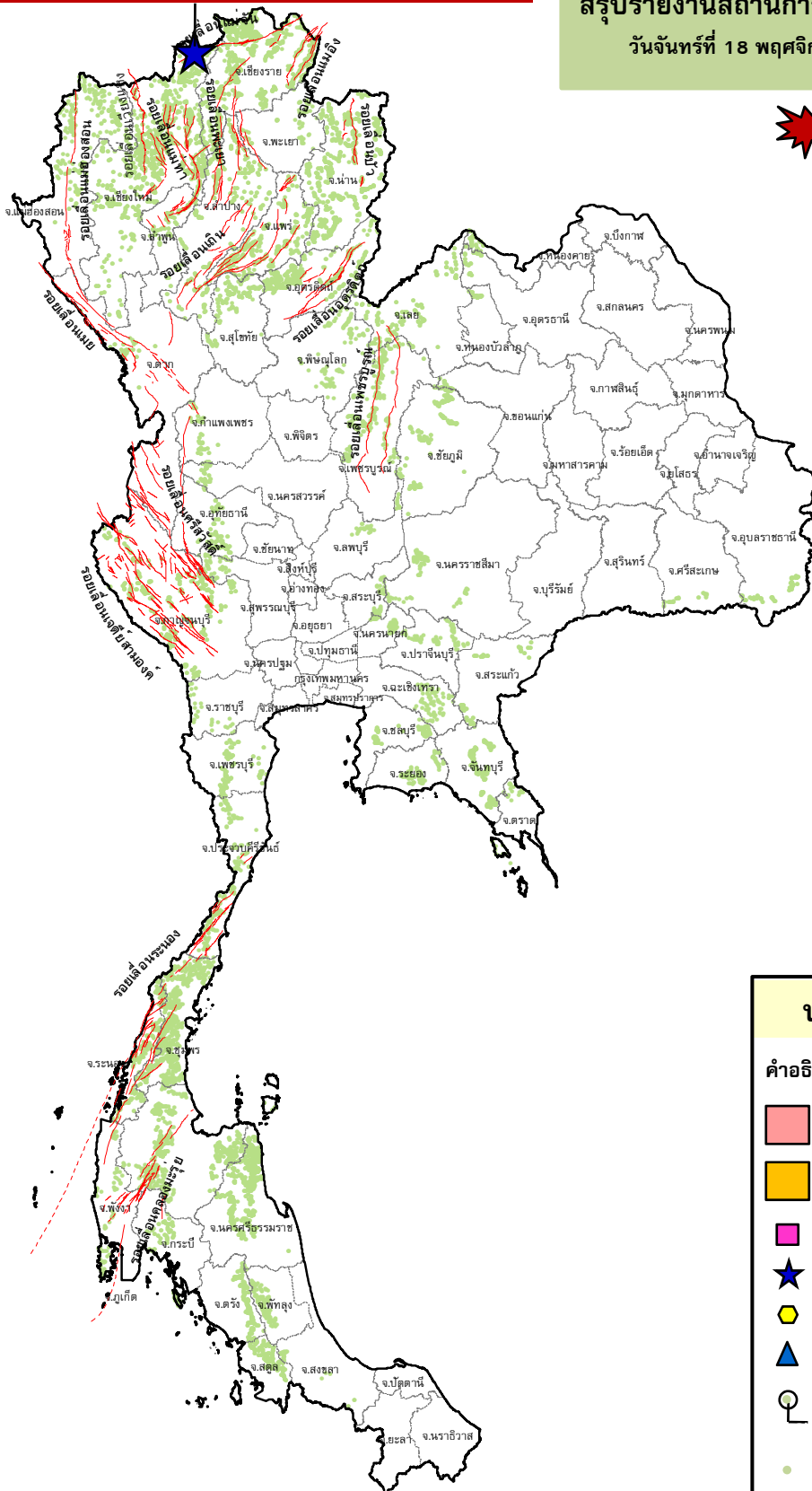
กรมทรัพยากรธรณี

สรุปรายงานสถานการณ์ธรณีพิบัติภัยประจำวัน

วันจันทร์ที่ 18 พฤศจิกายน 2562 เวลา 09.00 น.



ประกาศเฝ้าระวังดินถล่ม
กรมทรัพยากรธรณี



ประเภทของภัยที่เกิด

คำอธิบายสัญลักษณ์

- พื้นที่ประกาศเฝ้าระวังดินถล่ม
- พื้นที่คาดการณ์ปริมาณน้ำฝนที่อาจก่อให้เกิดดินถล่ม
- ดินถล่ม/ดินไหล/หินร่วง/รอยแยก
- จุดเหนือศูนย์เกิดแผ่นดินไหว (2)
- สึนามิ
- หลุมยุบ/ดินทรุดตัว
- ปริมาณน้ำฝนในพื้นที่เสี่ยงภัยมากกว่า 100 มม. ขึ้นไป
- อาสาสมัครเครือข่ายวัดปริมาณน้ำฝนของกรมทรัพยากรธรณี
- รอยเลื่อนมีพลัง



รายงานสถานการณ์ธรณีพิบัติภัยประจำวัน
วันจันทร์ที่ ๑๘ พฤศจิกายน พ.ศ. ๒๕๖๒ เวลา ๐๙.๐๐ น.



๑. ประกาศกรมทรัพยากรธรณี

- ไม่มี

๒. ธรณีพิบัติภัยภายในประเทศ รอบ ๒๔ ชั่วโมง

๒.๑ ดินถล่มน้ำป่าไหลหลาก ดินไหล หินร่วง รอยแยก และหลุมยุบ

- ไม่มี

๒.๒ แผ่นดินไหว

- วานนี้ (๑๗ พ.ย. ๖๒) เวลา ๐๙.๕๙ น. เกิดแผ่นดินไหวขนาด ๓.๐ ที่ระดับความลึก ๔ กิโลเมตร และต่อมาเวลา ๑๒.๒๐ น. เกิดแผ่นดินไหวขนาด ๒.๙ ที่ระดับความลึก ๑ กิโลเมตร บริเวณอำเภอแม่เมาะ จังหวัดเชียงใหม่ ไม่มีความเสียหาย (ที่มา : กองเฝ้าระวังแผ่นดินไหว กรมอุตุนิยมวิทยา)

๓. ธรณีพิบัติภัยทั่วโลก รอบ ๒๔ ชั่วโมง ที่มีผลกระทบรุนแรง (ดินถล่ม ภูเขาไฟระเบิด แผ่นดินไหว สึนามิ หลุมยุบและอื่นๆ)

- ไม่มี

๔. พื้นที่ติดตามและเฝ้าระวังสถานการณ์ธรณีพิบัติภัยดินถล่มและน้ำป่าไหลหลากของกรมทรัพยากรธรณี

- เนื่องจากในพื้นที่เสี่ยงภัยดินถล่ม มีปริมาณน้ำฝนไม่ถึงเกณฑ์การเฝ้าระวัง ประกอบกับบางพื้นที่ไม่มีฝนตก จึงไม่มีพื้นที่ติดตามสถานการณ์ธรณีพิบัติภัยดินถล่มและน้ำป่าไหลหลาก

๕. แนวทางการบริหาร

สถานการณ์ปกติ

- กรมทรัพยากรธรณี ร่วมกับหน่วยงานต่างๆ ที่เกี่ยวข้องดำเนินการติดตามสถานการณ์อย่างต่อเนื่องสม่ำเสมอ เพื่อให้พร้อมสำหรับการแลกเปลี่ยนและสนับสนุนข้อมูลด้านการบริหารจัดการพิบัติภัยของแต่ละหน่วยงาน และเป็นการช่วยบรรเทาและลดผลกระทบจากพิบัติภัยที่อาจเกิดขึ้นต่อชีวิตและทรัพย์สินของประชาชนอีกทางหนึ่ง
- หน่วยงานที่เกี่ยวข้องเตรียมความพร้อมเพื่อรับมือกับสถานการณ์ที่อาจเกิดขึ้นได้อย่างทันท่วงที แจ้งข้อมูล/ข่าวสาร/รายงาน อย่างสม่ำเสมอ

ข้อมูลสนับสนุนที่ใช้ในการวิเคราะห์ ติดตามและเฝ้าระวังธรณีพิบัติภัยดินถล่ม ศูนย์ปฏิบัติการธรณีพิบัติภัย มีดังนี้

• **สภาพอากาศ (กรมอุตุนิยมวิทยา)**

- พยากรณ์อากาศ ๒๔ ชั่วโมงข้างหน้า ประเทศไทยตอนบนมีหมอกบางในตอนเช้า ส่วนภาคเหนือและภาคตะวันออกเฉียงเหนือมีอากาศเย็นในตอนเช้า ขอให้ประชาชนบริเวณดังกล่าวระวังการสัญจรผ่านบริเวณที่มีหมอกไว้ด้วย

บริเวณความกดอากาศสูงหรือมวลอากาศเย็นกำลังค่อนข้างแรงระลอกใหม่ได้แผ่ลงมาปกคลุมถึงประเทศจีนตอนใต้แล้ว คาดว่าจะแผ่ลงมาปกคลุมภาคตะวันออกเฉียงเหนือตอนบนในคืนนี้ (๑๘ พ.ย. ๖๒) ลักษณะเช่นนี้ทำให้ภาคตะวันออกเฉียงเหนือตอนบนจะมีอุณหภูมิลดลง ๑ - ๓ องศาเซลเซียส กับมีลมแรง และจะแผ่ลงมาปกคลุมภาคเหนือ และภาคกลางในวันพรุ่งนี้ (๑๙ พ.ย. ๖๒) สำหรับมรสุมตะวันออกเฉียงเหนือที่พัดปกคลุมอ่าวไทยและภาคใต้ยังคงมีกำลังอ่อน ลักษณะเช่นนี้ทำให้บริเวณภาคใต้มีฝนลดลง

- ปริมาณน้ำฝนสูงสุดวัดได้ที่สถานีอากาศเกษตร จังหวัดพัทลุง ๔๔.๐ มม. (ที่มา : กรมอุตุนิยมวิทยา)

• **พื้นที่คาดการณ์ปริมาณน้ำฝนที่อาจก่อให้เกิดดินถล่มล่วงหน้า ๓ วัน จากแบบจำลองพื้นที่อ่อนไหวต่อดินถล่มแบบพลวัต (AP Model) สำหรับศูนย์ปฏิบัติการธรณีพิบัติภัย**

- ไม่มีพื้นที่คาดการณ์

หมายเหตุ AP Model เป็นการวิเคราะห์ข้อมูลเชิงสถิติของปริมาณน้ำฝนสะสมและเหตุการณ์ดินถล่มในอดีตนำมาสร้างเกณฑ์น้ำฝนสะสมวิกฤตสำหรับเฝ้าระวังและแจ้งเตือนภัยดินถล่ม ข้อมูลการคาดการณ์ปริมาณน้ำฝนล่วงหน้า ๗๒ ชั่วโมงโดยสถาบันสารสนเทศทรัพยากรน้ำและการเกษตร ได้นำมาวิเคราะห์ด้วยแบบจำลอง AP Model เพื่อคาดการณ์พื้นที่ที่จะติดตาม/เฝ้าระวังธรณีพิบัติภัยดินถล่มล่วงหน้า

• ปริมาณน้ำฝนที่วัดได้จากเครือข่ายเฝ้าระวังแจ้งเตือนธรณีพิบัติภัยในรอบ ๒๔ ชั่วโมง (๑๗ พ.ย. ๖๒ เวลา ๐๗.๐๐ น. - ๑๘ พ.ย. ๖๒ เวลา ๐๗.๐๐ น.)

ภาค	จังหวัด / อำเภอ / ตำบล / หมู่บ้าน				ข้อมูลปริมาณน้ำฝน (รอบ ๒๔ ชม.)	เครือข่ายฯ ทธ. (ผู้รายงาน)
เหนือ	ลำพูน	แม่ทา	ทากาศ	ดอยแช่	ท้องฟ้าโปร่ง อากาศหนาว	นายสุทัศน์ นันตาทากาศ
	อุตรดิตถ์	ลับแล	แม่พูล	แม่พูล	ท้องฟ้าโปร่ง อากาศเย็น	นายสมพร ชื่นปังปิด
	อุตรดิตถ์	ท่าปลา	น้ำหมั้น	น้ำหมั้นใต้	ท้องฟ้าโปร่ง อากาศเย็น	นายสุนทร สายตรง
	อุตรดิตถ์	ท่าปลา	น้ำหมั้น	ทรายงาม	ท้องฟ้าโปร่ง อากาศเย็น	นายประสิทธิ์ ทองหล่อ
	น่าน	บ่อเกลือ	บ่อเกลือใต้	นาขาม	ท้องฟ้าโปร่ง อากาศเย็น	นายสถิตร์ สุขแดง
	เชียงใหม่	ฝาง	แม่งอน	หนองขวาง	ท้องฟ้าโปร่ง อากาศเย็น	นายชานน สุภานาม
	เชียงใหม่	หางดง	บ้านปาง	ปางใต้	ท้องฟ้าโปร่ง อากาศเย็น	นายวรวีทย์ อินก้อน
	อุตรดิตถ์	ท่าปลา	หาดลำ	คลองชมพู	ท้องฟ้าโปร่ง อากาศเย็น	นายอัครเดช ทิพยราช
ใต้	พังงา	กะปง	เหล	ช้างเขือ	วัดปริมาณน้ำฝนได้ ๗ มม.	นายจรีต แสงทอง
	สุราษฎร์ธานี	คีรีรัฐนิคม	น้ำหัก	ปากพาย	ท้องฟ้าโปร่ง อากาศดี	นายชนกพงศ์ ภู่วัยล้ำ
	ระนอง	กระบุรี	จ.ป.ร.	น้ำขาว	ท้องฟ้ามีดครึ้ม มีหมอกหนา	นายกองพงศ์ จิตรพรหม
	นครศรีธรรมราช	พิปูน	พิปูน	ท้ายสำเภา	ท้องฟ้าโปร่ง อากาศดี	นางบริดา ไกรสิทธิ์
	นครศรีธรรมราช	พิปูน	พิปูน	หูนบ	ท้องฟ้าโปร่ง อากาศดี	นายขันติชาติ อดอาจ
	ภูเก็ต	ถลาง	ป่าคลอก	ผักฉืด	ท้องฟ้าโปร่ง อากาศดี	นายประพันธ์ ถิ่นเกาะยาว
	สงขลา	รัตภูมิ	เขาพระ	เขาสอยดาว	ท้องฟ้าโปร่ง อากาศเย็น	นางอัมพร แก้วสุริยันต์
	สุราษฎร์ธานี	บ้านนาสาร	ลำพูน	เขาน้อย	ท้องฟ้าโปร่ง มีแดดออก	นางอมรัตน์ กาโท
พังงา	ตะกั่วป่า	ศึกคัก	บางเนียง	ท้องฟ้าโปร่ง อากาศเย็น	นายสมบูรณ์ แซ่อึ้ง	
ตะวันออก	สระแก้ว	ตาพระยา	ทัพราช	เขาวงษ์	ท้องฟ้าโปร่ง อากาศดี ไม่มีฝน	นายสมชาย คชรินทร์
	ระยอง	บ้านค่าย	ชากบก	เจ็ดลูกเนิน	ท้องฟ้าโปร่ง อากาศดี ไม่มีฝน	นายสมคิด ขวัญศิริ
	ปราจีนบุรี	นาดี	แก่งดินสอ	แก่งใหญ่	ท้องฟ้าโปร่ง อากาศดี ไม่มีฝน	นายธีรรัตน์ ศรีลาสร้อย
	จันทบุรี	ขลุง	ตรอกนอง	ตรอกนองบน	ท้องฟ้าโปร่ง อากาศดี	นายนิยม สมบัติทวี
	ชลบุรี	บ่อทอง	พลวงทอง	เขาใหญ่	ท้องฟ้าโปร่ง อากาศดี	นายประภาส แซ่อึ้ง
	ระยอง	แกลง	สองสลึง	ห้วยน้ำเขียว	ท้องฟ้าโปร่ง อากาศดี	นายสมศักดิ์ ภู่อายุ
กลาง	สระบุรี	แก่งคอย	ชะอม	บำรุงธรรม	ท้องฟ้าโปร่ง อากาศเย็น	นางอารี อภิชะ
	ประจวบคีรีขันธ์	กุยบุรี	หาดขาม	ยางชุม	ท้องฟ้าโปร่ง ไม่มีฝนตก	นายจำรูญ สะลาคำ
	กาญจนบุรี	ทองผาภูมิ	หินลาด	กุยมั่ง	มีหมอกหนา อากาศเย็น	นายสังวาลย์ พงษ์พิมาย
นครนายก	บ้านนา	เขาเพิ่ม	ท่าตะโพธิ์	ท้องฟ้าโปร่ง อากาศเย็น	นายธีรพล วงษ์นุช	
ตะวันออก เฉียงเหนือ	นครราชสีมา	สีคิ้ว	คลองไผ่	ซับศิลาทอง	ท้องฟ้าโปร่ง อากาศเย็น	นางเกษมศรี อุทัยรัตน์
	นครราชสีมา	สีคิ้ว	คลองไผ่	ซับศรีจันทร์	ท้องฟ้าโปร่ง อากาศเย็น	นางไกล่รุ่ง สีนชม
	ชัยภูมิ	คอนสาร	ทุ่งนาเลา	โนนหัวนา	ท้องฟ้าโปร่ง อากาศเย็น	นายเดือน เรืองเจริญ
	เลย	ภูเรือ	ท่าศาลา	โนนสว่าง	ท้องฟ้าโปร่ง อากาศเย็น	นายใบ สุตริยะวัน
	ศรีสะเกษ	ภูสิงห์	ไพรพัฒนา	วนาสวรรค์	ท้องฟ้าโปร่ง ไม่มีฝนตก	นางสุมาลี ชะชิกุล
	อุบลราชธานี	น้ำยืน	สีวิเชียร	ชำหวายพัฒนา	ท้องฟ้าโปร่ง อากาศเย็น	นายอิม พรมชาติ
	อุบลราชธานี	น้ำยืน	สีวิเชียร	สีวิเชียร	ท้องฟ้ามีเมฆมาก อากาศเย็น	นายบุญมี แจ่มแจ่ม
	อุบลราชธานี	นาจะหลวย	บ้านตุม	ทุ่งเงิน	ท้องฟ้าโปร่ง อากาศเย็น	นายวีระชัย โภษา

หมายเหตุ : ศูนย์ปฏิบัติการธรณีพิบัติภัย ได้ประสานงานเครือข่ายเฝ้าระวังแจ้งเตือนธรณีพิบัติภัย จำนวน ๓๕ คน เพื่อรวบรวมข้อมูลในพื้นที่เพื่อจัดทำรายงานสถานการณ์ธรณีพิบัติภัยประจำวัน วันจันทร์ที่ ๑๘ พฤศจิกายน พ.ศ. ๒๕๖๒

ศูนย์ปฏิบัติการธรณีพิบัติภัย กองธรณีวิทยาสิ่งแวดล้อม
กรมทรัพยากรธรณี กระทรวงทรัพยากรธรรมชาติและสิ่งแวดล้อม
โทร ๐๒ ๖๒๑ ๘๗๐๓-๕ โทรสาร ๐๒ ๖๒๑ ๘๗๐๐
www.dmr.go.th