



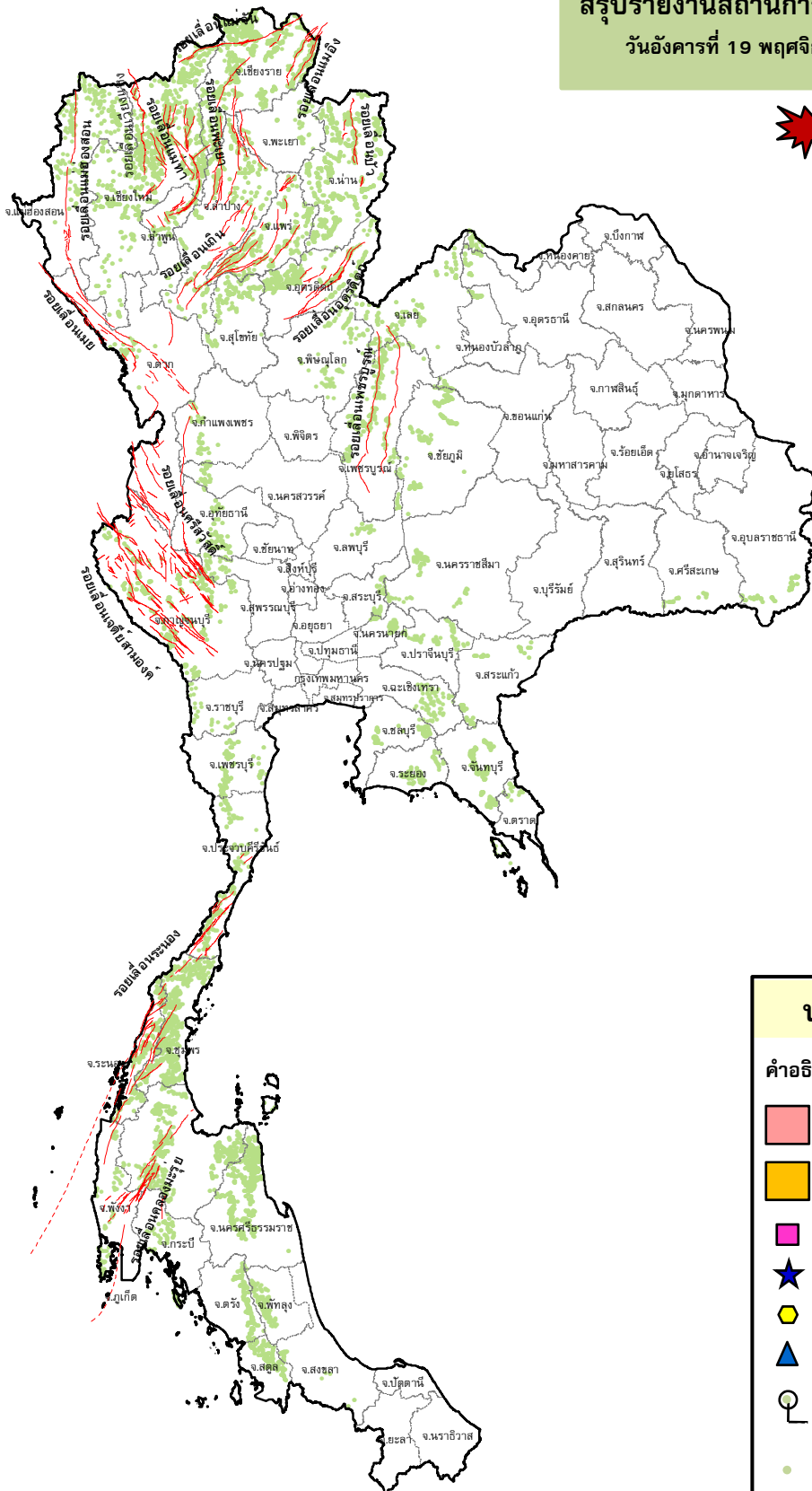
กรมทรัพยากรธรณี

สรุปรายงานสถานการณ์ธรณีพิบัติภัยประจำวัน

วันอังคารที่ 19 พฤศจิกายน 2562 เวลา 09.00 น.



ประกาศเฝ้าระวังดินถล่ม
กรมทรัพยากรธรณี



ประเภทของภัยที่เกิด

คำอธิบายสัญลักษณ์

-  พื้นที่ประกาศเฝ้าระวังดินถล่ม
-  พื้นที่คาดการณ์ปริมาณน้ำฝนที่อาจก่อให้เกิดดินถล่ม
-  ดินถล่ม/ดินไหล/หินร่วง/รอยแยก
-  จุดเหนือศูนย์เกิดแผ่นดินไหว
-  สึนามิ
-  หลุมยุบ/ดินทรุดตัว
-  ปริมาณน้ำฝนในพื้นที่เสี่ยงภัยมากกว่า 100 มม. ขึ้นไป
-  อาสาสมัครเครือข่ายวัดปริมาณน้ำฝนของกรมทรัพยากรธรณี
-  รอยเลื่อนมีพลัง



รายงานสถานการณ์ธรณีพิบัติภัยประจำวัน
วันอังคารที่ ๑๙ พฤศจิกายน พ.ศ. ๒๕๖๒ เวลา ๐๙.๐๐ น.



๑. ประกาศกรมทรัพยากรธรณี

- ไม่มี

๒. ธรณีพิบัติภัยภายในประเทศ รอบ ๒๔ ชั่วโมง

๒.๑ ดินถล่มน้ำป่าไหลหลาก ดินไหล หินร่วง รอยแยก และหลุมยุบ

- ไม่มี

๒.๒ แผ่นดินไหว

- ไม่มี

๓. ธรณีพิบัติภัยทั่วโลก รอบ ๒๔ ชั่วโมง ที่มีผลกระทบรุนแรง (ดินถล่ม ภูเขาไฟระเบิด แผ่นดินไหว สึนามิ หลุมยุบและอื่นๆ)

- ไม่มี

๔. พื้นที่ติดตามและเฝ้าระวังสถานการณ์ธรณีพิบัติภัยดินถล่มและน้ำป่าไหลหลากของกรมทรัพยากรธรณี

- เนื่องจากในพื้นที่เสี่ยงภัยดินถล่ม มีปริมาณน้ำฝนไม่ถึงเกณฑ์การเฝ้าระวัง ประกอบกับบางพื้นที่ไม่มีฝนตก จึงไม่มีพื้นที่ติดตามสถานการณ์พิบัติภัยดินถล่มและน้ำป่าไหลหลาก

๕. แนวทางการบริหาร

สถานการณ์ปกติ

- กรมทรัพยากรธรณี ร่วมกับหน่วยงานต่างๆ ที่เกี่ยวข้องดำเนินการติดตามสถานการณ์อย่างต่อเนื่องสม่ำเสมอ เพื่อให้พร้อมสำหรับการแลกเปลี่ยนและสนับสนุนข้อมูลด้านการบริหารจัดการพิบัติภัยของแต่ละหน่วยงาน และเป็นการช่วยบรรเทาและลดผลกระทบจากพิบัติภัยที่อาจเกิดขึ้นต่อชีวิตและทรัพย์สินของประชาชนอีกทางหนึ่ง
- หน่วยงานที่เกี่ยวข้องเตรียมความพร้อมเพื่อรับมือกับสถานการณ์ที่อาจเกิดขึ้นได้อย่างทันท่วงที แจ้งข้อมูล/ข่าวสาร/รายงาน อย่างสม่ำเสมอ

ข้อมูลสนับสนุนที่ใช้ในการวิเคราะห์ ติดตามและเฝ้าระวังธรณีพิบัติภัยดินถล่ม ศูนย์ปฏิบัติการธรณีพิบัติภัย มีดังนี้

• สภาพอากาศ (กรมอุตุนิยมวิทยา)

- พยากรณ์อากาศ ๒๔ ชั่วโมงข้างหน้า ภาคเหนือและภาคตะวันออกเฉียงเหนือ อุณหภูมิจะลดลง ๑-๓ องศาเซลเซียส กับมีลมแรง บริเวณพื้นราบมีอากาศเย็นในตอนเช้า อุณหภูมิต่ำสุด ๑๖-๒๒ องศาเซลเซียส ส่วนยอดดอยและยอดภูมีอากาศหนาวถึงหนาวจัด อุณหภูมิต่ำสุด ๖-๑๒ องศาเซลเซียส สำหรับภาคกลางและภาคตะวันออกเฉียงเหนือมีอุณหภูมิลดลงเล็กน้อย ส่วนภาคใต้จะมีฝนเพิ่มขึ้นในระยะนี้ บริเวณความกดอากาศสูงหรือมวลอากาศเย็นกำลังค่อนข้างแรงระลอกใหม่จากประเทศจีนได้แผ่ลงมาปกคลุม ถึงภาคเหนือและภาคตะวันออกเฉียงเหนือแล้ว และจะแผ่ปกคลุมภาคกลาง และภาคตะวันออกในวันนี้ ส่วนมรสุมตะวันออกเฉียงเหนือที่พัดปกคลุมอ่าวไทยและภาคใต้มีกำลังปานกลาง

- ปริมาณน้ำฝนสูงสุดวัดได้ที่จังหวัดภูเก็ต ๒๙.๐ มม. (ที่มา : กรมอุตุนิยมวิทยา)

• พื้นที่คาดการณ์ปริมาณน้ำฝนที่อาจก่อให้เกิดดินถล่มล่วงหน้า ๓ วัน จากแบบจำลองพื้นที่อ่อนไหวต่อดินถล่มแบบพลวัต (AP Model) สำหรับศูนย์ปฏิบัติการธรณีพิบัติภัย

- ไม่มีพื้นที่คาดการณ์

หมายเหตุ AP Model เป็นการวิเคราะห์ข้อมูลเชิงสถิติของปริมาณน้ำฝนสะสมและเหตุการณ์ดินถล่มในอดีตนำมาสร้างเกณฑ์น้ำฝนสะสมวิกฤตสำหรับเฝ้าระวังและแจ้งเตือนภัยดินถล่ม ข้อมูลการคาดการณ์ปริมาณน้ำฝนล่วงหน้า ๗๒ ชั่วโมงโดยสถาบันสารสนเทศทรัพยากรน้ำและการเกษตร ได้นำมาวิเคราะห์ด้วยแบบจำลอง AP Model เพื่อคาดการณ์พื้นที่ที่จะติดตาม/เฝ้าระวังธรณีพิบัติภัยดินถล่มล่วงหน้า

• ปริมาณน้ำฝนที่วัดได้จากเครือข่ายเฝ้าระวังแจ้งเตือนธรณีพิบัติภัยในรอบ ๒๔ ชั่วโมง (๑๘ พ.ย. ๖๒ เวลา ๐๗.๐๐ น. - ๑๙ พ.ย. ๖๒ เวลา ๐๗.๐๐ น.)

ภาค	จังหวัด / อำเภอ / ตำบล / หมู่บ้าน				ข้อมูลปริมาณน้ำฝน (รอบ ๒๔ ชม.)	เครือข่ายฯ ทธ. (ผู้รายงาน)
เหนือ	ลำพูน	แม่ทา	ทาภาค	ดอยแช่	ท้องฟ้าโปร่ง อากาศเย็น	นายสุทัศน์ นันตาทาก
	อุตรดิตถ์	ลับแล	แม่พูล	ผามูบ	ท้องฟ้าโปร่ง อากาศเย็น	นายฤทธิชัย คงคำ
	อุตรดิตถ์	ท่าปลา	น้ำหมั้น	น้ำหมั้นใต้	ท้องฟ้าโปร่ง อากาศเย็น	นายสุนทร สายตรง
	อุตรดิตถ์	ท่าปลา	น้ำหมั้น	ทรายงาม	ท้องฟ้าโปร่ง อากาศเย็น	นายประสิทธิ์ ทองหล่อ
	น่าน	บ่อเกลือ	บ่อเกลือใต้	นาขาม	ท้องฟ้าโปร่ง อากาศเย็น	นายสถิตร์ สุขแดง
	น่าน	สองแคว	ยอด	ยอด	ท้องฟ้าโปร่ง อากาศเย็น	นายตีบ ใจมั่น
	เชียงใหม่	หางดง	บ้านปาง	ปางใต้	ท้องฟ้าโปร่ง อากาศเย็น	นายวรวิทย์ อินก้อน
	เชียงใหม่	ดอยสะเก็ด	แม่โป่ง	โป่งหลวง	ท้องฟ้าโปร่ง อากาศเย็น	นายมานิตย์ ชูระแสง
	กำแพงเพชร	คลองลาน	คลองน้ำไหล	ใหม่ศรีสุวรรณ	ท้องฟ้าโปร่ง อากาศเย็น	นายบุญรอด บุญมาสอน
ใต้	พังงา	กะปง	เหล	ช้างเขือ	วัดปริมาณน้ำฝนได้ ๑๕ มม.	นายจริต แสงทอง
	นครศรีธรรมราช	พิปูน	พิปูน	ใหม่	ท้องฟ้าโปร่ง อากาศดี	นางหนูพริก ประสงค์
	นครศรีธรรมราช	พิปูน	พิปูน	หูนบ	ท้องฟ้าโปร่ง อากาศดี ไม่มีฝน	นายขันติชาติ งามอาจ
	สุราษฎร์ธานี	คีรีรัฐนิคม	น้ำหัก	ปากพาย	ท้องฟ้าแจ่มใส อากาศดี ไม่มีฝน	นายชนกพงศ์ ภูห้วยล่ำ
	ตรัง	วังวิเศษ	อ่าวตง	บางคราม	ท้องฟ้าครึ้ม ไม่มีฝน	นายอุดม จิมสุข
	กระบี่	เขาพนม	เขาพนม	ห้วยพลู	ท้องฟ้าแจ่มใส เมื่อวานมีฝนปรอย	นายพัฒนชัย ณ ศรีสเกษ
	ภูเก็ต	เมือง	ราไวย์	ในหาน	ท้องฟ้าแจ่มใส อากาศดี	นายอวบ จำเริญสุข
ตะวันออก	ตราด	บ่อไร่	หนองบอน	คอแล	ท้องฟ้าโปร่ง อากาศเย็น	นายวิรัตน์ คอแล
	ชลบุรี	บ่อทอง	พลวงทอง	เขาห้ายอด	ท้องฟ้าโปร่ง อากาศเย็น ไม่มีฝน	นายวรพันธ์ บุญธรรม
	ฉะเชิงเทรา	สนามชัยเขต	ท่ากระดาน	นายาว	ท้องฟ้าโปร่ง มีลมเบาๆ	นายเสถียร พวงไธสง
	จันทบุรี	เขาคิชฌกูฏ	พลวง	กระทิง	ท้องฟ้าโปร่ง ไม่มีฝนตก	นายปรามไธย์ ปัญญาพูลผล
	ระยอง	เมือง	สำนักทอง	สำนักทอง	ท้องฟ้าแจ่มใส ไม่มีฝนตก	นางสาวสุระกิติ จันทร์พิทักษ์
กลาง	ประจวบคีรีขันธ์	หัวหิน	หัวสัตว์ใหญ่	เฉลิมเกียรติพัฒนา	ท้องฟ้าครึ้ม มีหมอกตอนเช้า	นางรพีพรรณ ฝาโนนแดง
	กาญจนบุรี	ไทรโยค	วังกระแจะ	เขาช้าง	ท้องฟ้าโปร่ง อากาศดี	นางกาญจนา รักษา
	นครนายก	เมือง	หินตั้ง	ท่าชัย	ท้องฟ้าโปร่ง อากาศดี	นายณรงค์ ยอดขวัญ
	สระบุรี	มวกเหล็ก	มิตรภาพ	ซับพริก	ท้องฟ้าโปร่ง อากาศดี	นายมานพ ไปนอก
ตะวันออก เฉียงเหนือ	นครราชสีมา	สีคิ้ว	คลองไผ่	ชัยศิลาทอง	ท้องฟ้าโปร่ง อากาศร้อน	นางเกษมศรี อุทัยรัตน์
	ขอนแก่น	ภูผาม่าน	นาฝาย	สะแกเครือ	ท้องฟ้ามีเมฆมาก อากาศดี	นายเอกชัย จันมา
	ชัยภูมิ	คอนสาร	ห้วยยาง	ผาเปียด	ท้องฟ้ามีเมฆมาก อากาศเย็น	นายบัวเรียน บุญสิงห์
	อุบลราชธานี	น้ำยืน	สีวิเชียร	สีวิเชียร	ท้องฟ้าโปร่ง อากาศเย็น	นายบุญมี แจ่มแจ้ง

หมายเหตุ : ศูนย์ปฏิบัติการธรณีพิบัติภัย ได้ประสานงานเครือข่ายเฝ้าระวังแจ้งเตือนธรณีพิบัติภัย จำนวน ๒๙ คน เพื่อรวบรวมข้อมูลในพื้นที่เพื่อจัดทำรายงานสถานการณ์ธรณีพิบัติภัยประจำวัน วันอังคารที่ ๑๙ พฤศจิกายน พ.ศ. ๒๕๖๒

ศูนย์ปฏิบัติการธรณีพิบัติภัย กองธรณีวิทยาสิ่งแวดล้อม
กรมทรัพยากรธรณี กระทรวงทรัพยากรธรรมชาติและสิ่งแวดล้อม
โทร ๐๒ ๖๒๑ ๙๗๐๓-๕ โทรสาร ๐๒ ๖๒๑ ๙๗๐๐
www.dmr.go.th