



รายงานเหตุการณ์แผ่นดินไหวขนาด 6.4

แขวงไชยบุรี สปป.ลาว



สถานการณ์

เวลา 06.50 น. เกิดแผ่นดินไหว ขนาด 6.4 ที่ระดับความลึก 3 กม. บริเวณ สปป.ลาว ละติจูด 19.45 องศาเหนือ ลองจิจูด 101.37 องศาตะวันออก รู้สึกสั่นไหวในหลายพื้นที่ทางภาคเหนือและตะวันออกเฉียงเหนือ รวมทั้ง กรุงเทพมหานคร มีแผ่นดินไหวหน้า (foreshocks) ตั้งแต่เวลา 23.49 น. ถึง 06.28 น. ขนาด 2.0 - 5.9 จำนวน 13 ครั้ง ครั้งที่รู้สึกได้เป็นเวลา 04.03 น. ขนาด 5.9 และ เวลา 04.19 น. ขนาด 4.3 และมีแผ่นดินไหวตาม (aftershocks) ตั้งแต่เวลา 07.33 น. ถึง 08.32 น. ขนาด 2.4 - 4.8 จำนวน 9 ครั้ง (ที่มา : กองเฝ้าระวังแผ่นดินไหว กรมอุตุนิยมวิทยา)

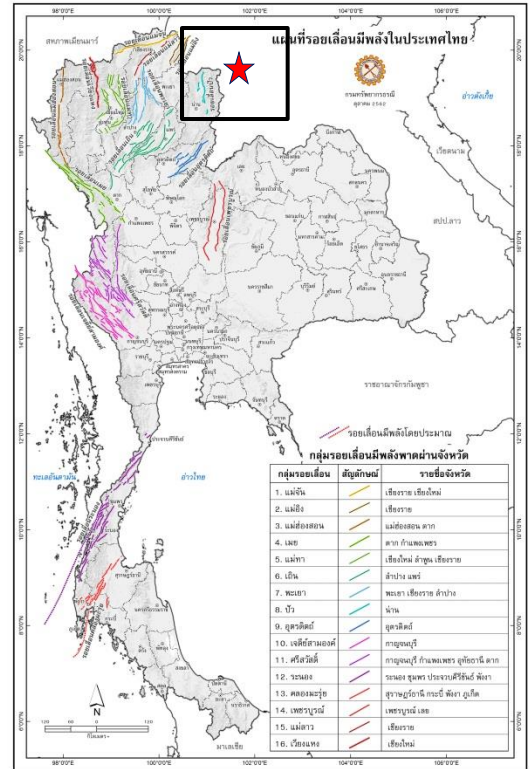
สาเหตุ

แผ่นดินไหวครั้งนี้ สาเหตุจากการเคลื่อนตัวของรอยเลื่อนใน สปป.ลาว ที่วางตัวแนว NNW-SSE แบบตามแนวระนาบเหลื่อมขวา เป็นหลัก (Right lateral strike-slip fault)

ผลกระทบ

ประชาชนในพื้นที่บริเวณภาคเหนือ ได้แก่ จังหวัดน่าน พะเยา เชียงใหม่ เชียงราย ลำปาง อุตรดิตถ์ ลำพูนแพร่ พิษณุโลก บริเวณภาคตะวันออกเฉียงเหนือ ได้แก่ จังหวัดเลย ขอนแก่น และบริเวณกรุงเทพมหานครและปริมณฑล สามารถรับรู้ได้ถึงแรงสั่นสะเทือนของแผ่นดินไหว และส่งผลกระทบทำให้บ้านเรือนในพื้นที่ อำเภอยางชุมน้อย มีช่วงเสาและกำแพงร้าว โรงเรียนตำรวจตระเวนชายแดนเฉลิมฉลองครบรอบ 100 ปี อำเภอบ่อเกลือ จังหวัดน่าน เพดานอาคารถล่มลงมา และบ้านสว้าเหนือ หมู่ 3 ตำบลงพงา อำเภอบ่อเกลือ จังหวัดน่าน เสาบ้านมีรอยร้าว

ทั้งนี้ กรมทรัพยากรธรณี ได้ประสานข้อมูลจากอาสาสมัครเครือข่าย ทอ. และประสานข้อมูลผลกระทบของแผ่นดินไหว จากสำนักงานป้องกันและบรรเทาสาธารณภัย รวมทั้งได้สร้างการรับรู้แก่ประชาชน ผ่านสำนักงานป้องกันและบรรเทาสาธารณภัย ว่าไม่ต้องตื่นตระหนกหรือกลัวจนเกินเหตุ ขอให้ปฏิบัติตนให้ถูกต้องหากจะมีเหตุการณ์แผ่นดินไหวขึ้นอีกในอนาคต ตามคู่มือของกรมป้องกันและบรรเทาสาธารณภัยกรมทรัพยากรธรณี และกรมอุตุนิยมวิทยา



แผนที่รอยเลื่อนมีพลังในประเทศไทย



ภาพความเสียหายในประเทศไทย



ภาพความเสียหายใน สปป.ลาว