



รายงานเหตุการณ์แผ่นดินไหวขนาด 3.8 บริเวณอำเภอเฉลิมพระเกียรติ จังหวัดน่าน



สถานการณ์

เมื่อวันที่ 21 พฤศจิกายน 2562 เวลา 09.23 น. เกิดแผ่นดินไหวขนาด 3.8 ที่ระดับความลึก 8 กม. บริเวณอำเภอเฉลิมพระเกียรติ จังหวัดน่าน ละติจูด 19.435 องศาเหนือ ลองจิจูด 101.174 องศาตะวันออก (ที่มา : กองเฝ้าระวังแผ่นดินไหว กรมอุตุนิยมวิทยา)

สาเหตุ

เนื่องจากเวลา 06.50 น. ได้เกิดแผ่นดินไหว ขนาด 6.4 ที่ระดับความลึก 3 กม. บริเวณ สปป.ลาว ห่างจาก บ้านน้ำช้าง ตำบลขุนน่าน อำเภอเฉลิมพระเกียรติ จังหวัดน่าน ไปทางทิศตะวันออกเฉียงใต้ ประมาณ 20 กิโลเมตร ส่งผลให้ประเทศไทยได้รับแรงสั่นสะเทือนในหลายจังหวัด (ที่มา : กองเฝ้าระวังแผ่นดินไหว กรมอุตุนิยมวิทยา)

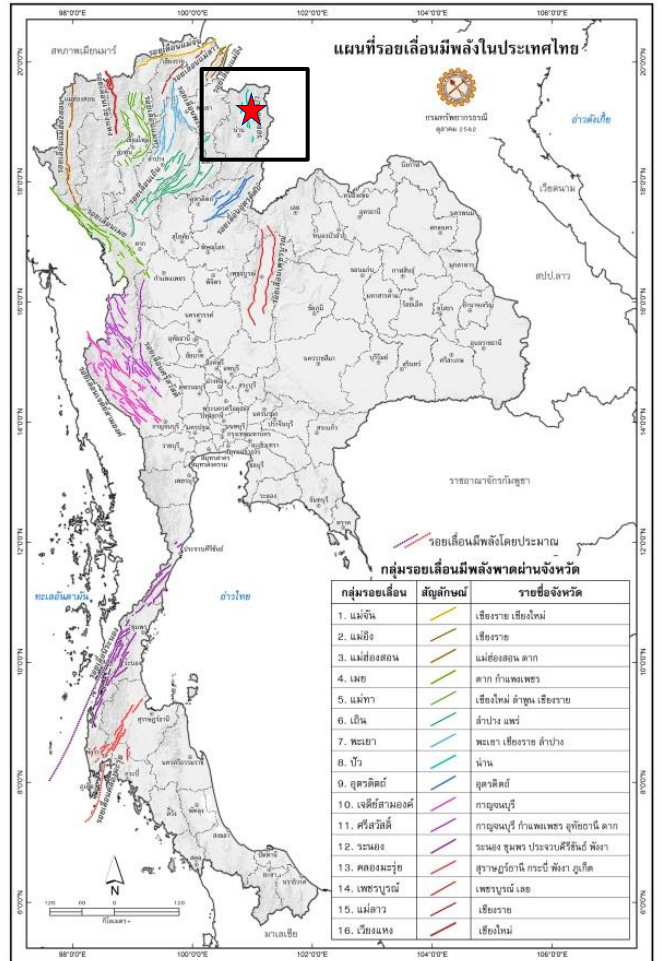
แผ่นดินไหวในครั้งนี้เกิดจากการเคลื่อนตัวของกลุ่มขอยรอยเลื่อนปัว โดยรอยเลื่อนดังกล่าวเป็นรอยเลื่อนปกติ (Normal fault) มีทิศทางการวางตัวในแนวทิศเหนือ-ใต้ มีมุมเอียงเทไปทางทิศตะวันตก มีการวางตัวเป็นแนวยาวอยู่ด้านทิศตะวันออกเฉียงของแอ่งปัวเป็นส่วนใหญ่ แนวของรอยเลื่อนเริ่มตั้งแต่บริเวณรอยต่อของประเทศไทย-สปป.ลาว เรื่อยลงมาในพื้นที่ของอำเภอทุ่งช้าง อำเภอเชียงกลาง อำเภอปัว และต่อเนื่องถึงอำเภอสันติสุข ของจังหวัดน่าน มีความยาวรวมทั้งหมดประมาณ 110 กิโลเมตร

ทั้งนี้ ในอดีตพบว่าเมื่อวันที่ 13 พฤษภาคม 2478 ได้เกิดแผ่นดินไหวขนาด 6.5 ในบริเวณรอยต่อของประเทศไทย-สปป.ลาว ซึ่งเชื่อว่าเป็นอิทธิพลของการเคลื่อนตัวของรอยเลื่อนปัว

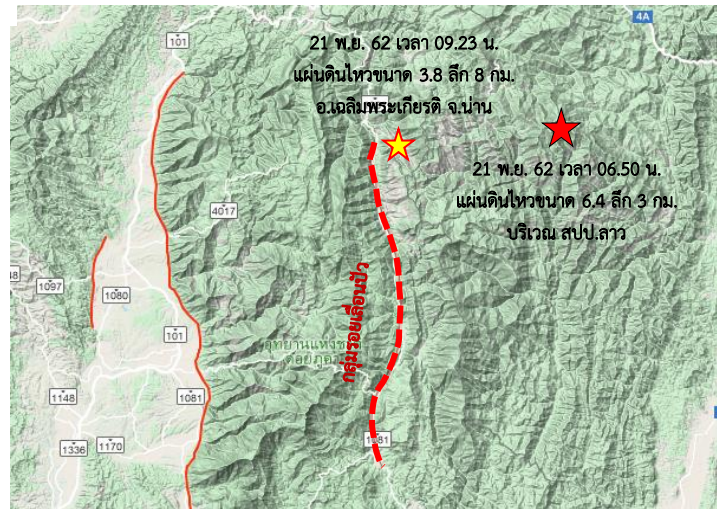
ผลกระทบ

ประชาชนในพื้นที่ ตำบลห้วยโก๋น อำเภอเฉลิมพระเกียรติ ตำบลดงพญา อำเภอบ่อเกลือ และ ตำบลเชียงกลาง อำเภอเชียงกลาง จังหวัดน่าน สามารถรับรู้ได้ถึงแรงสั่นสะเทือนของแผ่นดินไหว แต่ยังไม่มียุทธศาสตร์ความเสียหาย

ทั้งนี้ กรมทรัพยากรธรณี ได้ประสานข้อมูลจากอาสาสมัครเครือข่าย ทช. และประสานข้อมูลผลกระทบของแผ่นดินไหวจากสำนักงานป้องกันและบรรเทาสาธารณภัยจังหวัดเชียงใหม่ รวมทั้งได้สร้างการรับรู้แก่ประชาชนจังหวัดเชียงใหม่ ผ่านสำนักงานป้องกันและบรรเทาสาธารณภัยจังหวัดเชียงใหม่ ว่าไม่ต้องตื่นตระหนกหรือกลัวจนเกินเหตุ ขอให้ปฏิบัติตนให้ถูกต้องหากจะมีเหตุการณ์แผ่นดินไหวขึ้นอีกในอนาคต ตามคู่มือของกรมป้องกันและบรรเทาสาธารณภัยกรมทรัพยากรธรณี และกรมอุตุนิยมวิทยา



แผนที่รอยเลื่อนมีพลังในประเทศไทย



แผนที่แสดงตำแหน่งจุดศูนย์กลางแผ่นดินไหวขนาด 3.8 บริเวณอำเภอเฉลิมพระเกียรติ จังหวัดน่าน และแผ่นดินไหวขนาด 6.4 บริเวณ สปป.ลาว