



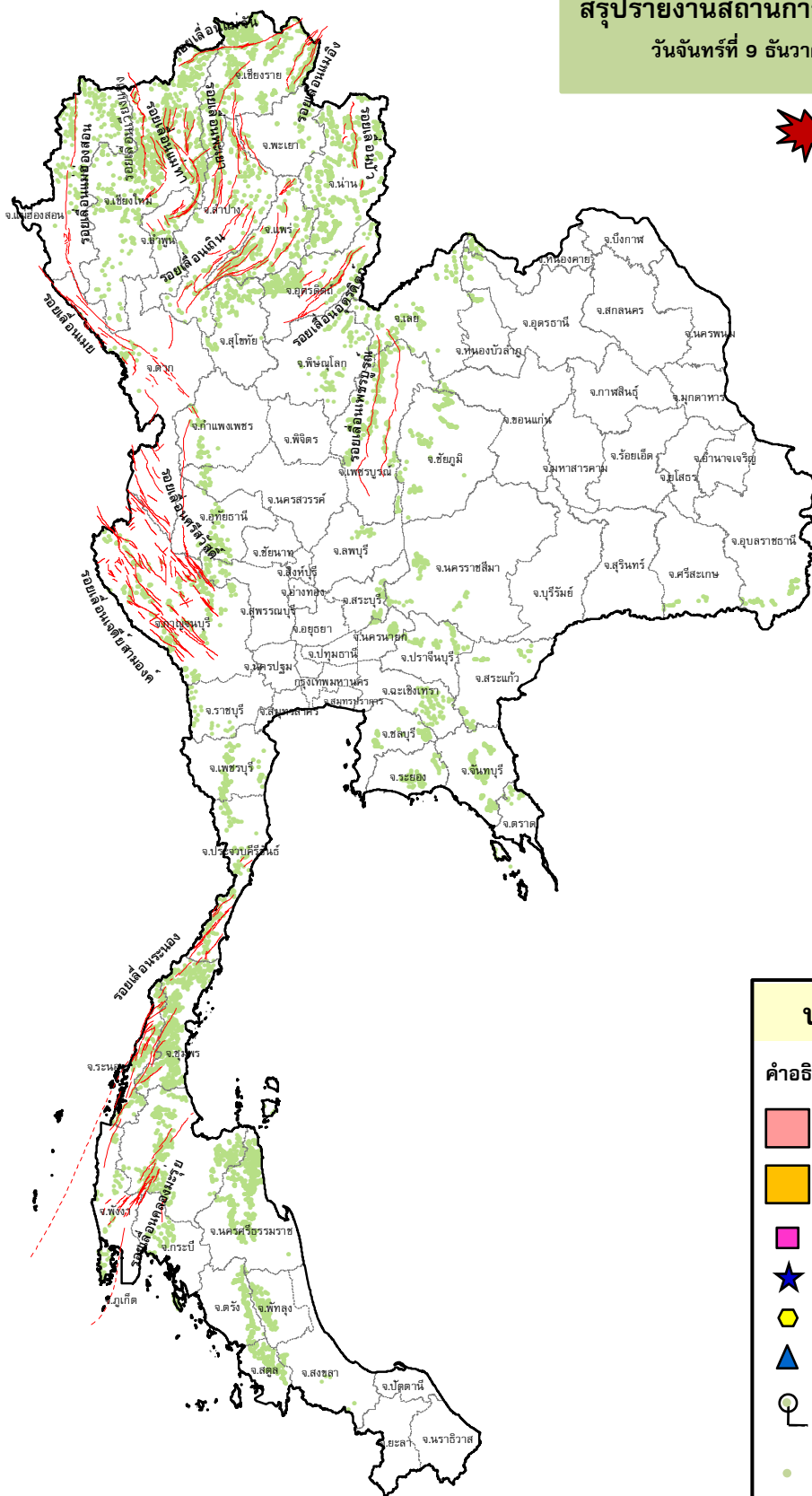
กรมทรัพยากรธรณี

สรุปรายงานสถานการณ์ธรณีพิบัติภัยประจำวัน

วันจันทร์ที่ 9 ธันวาคม 2562 เวลา 09.00 น.



ประกาศเฝ้าระวังดินถล่ม
กรมทรัพยากรธรณี



ประเภทของภัยที่เกิด

คำอธิบายสัญลักษณ์

-  พื้นที่ประกาศเฝ้าระวังดินถล่ม
-  พื้นที่คาดการณ์ปริมาณน้ำฝนที่อาจก่อให้เกิดดินถล่ม
-  ดินถล่ม/ดินไหล/หินร่วง/รอยแยก
-  จุดเหนือศูนย์เกิดแผ่นดินไหว
-  สึนามิ
-  หลุมยุบ/ดินทรุดตัว
-  ปริมาณน้ำฝนในพื้นที่เสี่ยงภัยมากกว่า 100 มม. ขึ้นไป
-  อาสาสมัครเครือข่ายวัดปริมาณน้ำฝนของกรมทรัพยากรธรณี
-  รอยเลื่อนมีพลัง



รายงานสถานการณ์ธรณีพิบัติภัยประจำวัน
วันจันทร์ที่ ๙ ธันวาคม พ.ศ. ๒๕๖๒ เวลา ๐๙.๐๐ น.



๑. ประกาศกรมทรัพยากรธรณี

- ไม่มี

๒. ธรณีพิบัติภัยภายในประเทศ รอบ ๒๔ ชั่วโมง

๒.๑ ดินถล่มน้ำป่าไหลหลาก ดินไหล หินร่วง รอยแยก และหลุมยุบ

- ไม่มี

๒.๒ แผ่นดินไหว

- ไม่มี

๓. ธรณีพิบัติภัยทั่วโลก รอบ ๒๔ ชั่วโมง ที่มีผลกระทบรุนแรง (ดินถล่ม ภูเขาไฟระเบิด แผ่นดินไหว สึนามิ หลุมยุบและอื่นๆ)

- วันที่ ๒๑ พ.ย. ๖๒ (เวลา ๐๖.๕๐ น.) เกิดแผ่นดินไหวบนบก ขนาด ๖.๔ ที่ระดับความลึก ๓ กม. บริเวณ สปป.ลาว มีแผ่นดินไหวนำ (foreshocks) ตั้งแต่เวลา ๒๓.๕๙ น. ถึง ๐๖.๒๘ น.ขนาด ๒.๐ - ๕.๙ จำนวน ๑๗ ครั้ง และมีแผ่นดินไหวตาม (aftershocks) จำนวน ๒๕๐ ครั้ง (ข้อมูล ณ วันที่ ๙ ธ.ค. ๖๒ เวลา ๐๓.๑๙ น.) แรงสั่นสะเทือนของแผ่นดินไหวทำให้ประชาชนในหลายพื้นที่ทางภาคเหนือ ภาคตะวันออกเฉียงเหนือ รวมทั้งกรุงเทพมหานครสามารถรับรู้ได้ถึงแรงสั่นสะเทือน ส่งผลให้บ้านเรือนได้รับความเสียหาย ในหลายพื้นที่ (ที่มา : กองเฝ้าระวังแผ่นดินไหว กรมอุตุนิยมวิทยา)

๔. พื้นที่ติดตามและเฝ้าระวังสถานการณ์ธรณีพิบัติภัยดินถล่มและน้ำป่าไหลหลากของกรมทรัพยากรธรณี

- เนื่องจากในพื้นที่เสี่ยงภัยดินถล่ม มีปริมาณน้ำฝนไม่ถึงเกณฑ์การเฝ้าระวัง ประกอบกับบางพื้นที่ไม่มีฝนตก จึงไม่มีพื้นที่ติดตามสถานการณ์ธรณีพิบัติภัยดินถล่มและน้ำป่าไหลหลาก

๕. สถานการณ์พิบัติภัย

- หน่วยงานที่เกี่ยวข้องเตรียมความพร้อม เพื่อรับมือสถานการณ์ได้อย่างทัน่วงที และหากจำเป็นให้จัดส่งเจ้าหน้าที่ลงพื้นที่เพื่อตรวจสอบ ประเมินสถานการณ์ และให้คำแนะนำกับประชาชนที่อยู่ในพื้นที่เสี่ยงภัยในการเตรียมความพร้อมรับมือกับสถานการณ์ที่เกิดขึ้น

- แจ้งข้อมูล/ข่าวสาร/รายงาน

หมายเหตุ กรณีสถานการณ์รุนแรง เร่งด่วน และอาจส่งผลกระทบต่อประชาชน ให้ประสานงานเบื้องต้นกับหน่วยงานที่ดำเนินการรวบรวมสถานการณ์ธรณีพิบัติภัย เพื่อแจ้งข่าวสารเร่งด่วนผ่านทางข้อความสั้น (SMS)

ข้อมูลสนับสนุนที่ใช้ในการวิเคราะห์ ติดตามและเฝ้าระวังธรณีพิบัติภัยดินถล่ม ศูนย์ปฏิบัติการธรณีพิบัติภัย มีดังนี้

• สภาพอากาศ (กรมอุตุนิยมวิทยา)

- พยากรณ์อากาศ ๒๔ ชั่วโมงข้างหน้า ประเทศไทยตอนบนมีอากาศหนาวเย็นกับมีลมแรง ภาคเหนือ อุณหภูมิจะลดลง ๑-๒ องศาเซลเซียส ส่วนตอนกลางวันท้องฟ้าโปร่งและมีแดดจัด บริเวณพื้นราบในภาคเหนือและภาคตะวันออกเฉียงเหนือมีอากาศหนาวถึงหนาวจัด อุณหภูมิต่ำสุด ๕-๑๕ องศาเซลเซียส ส่วนยอดดอยและยอดภูมีอากาศหนาวจัดกับมีน้ำค้างแข็งบางพื้นที่ อุณหภูมิต่ำสุด ๑-๘ องศาเซลเซียส สำหรับภาคกลาง ภาคตะวันออกเฉียงเหนือ รวมทั้งกรุงเทพมหานครและปริมณฑลมีอากาศเย็นถึงหนาว อุณหภูมิต่ำสุด ๑๒-๒๒ องศาเซลเซียส ขอให้ประชาชนดูแลสุขภาพเนื่องจากอากาศที่หนาวเย็น

สำหรับคลื่นลมบริเวณอ่าวไทยมีกำลังแรง โดยอ่าวไทยตอนบนตั้งแต่จังหวัดชุมพรขึ้นมา มีคลื่นสูงประมาณ ๒ เมตร อ่าวไทยตอนล่างตั้งแต่จังหวัดสุราษฎร์ธานีลงไปมีคลื่นสูง ๒ - ๓ เมตร ขอให้ประชาชนบริเวณชายฝั่งภาคใต้ฝั่งตะวันออกระวังอันตรายจากคลื่นที่ซัดเข้าหาฝั่ง ชาวเรือควรเดินเรือด้วยความระมัดระวังและเรือเล็กบริเวณอ่าวไทยควรงดออกจากฝั่งในระยะนี้

- ปริมาณน้ำฝนสูงสุดวัดได้ที่อำเภอเชียรใหญ่ จังหวัดนครศรีธรรมราช ๓๐.๒ มม. (ที่มา : กรมอุตุนิยมวิทยา)

• พื้นที่คาดการณ์ปริมาณน้ำฝนที่อาจก่อให้เกิดดินถล่มล่วงหน้า ๓ วัน จากแบบจำลองพื้นที่อ่อนไหวต่อดินถล่มแบบพลวัต (AP Model) สำหรับศูนย์ปฏิบัติการธรณีพิบัติภัย

- ไม่มีพื้นที่คาดการณ์

หมายเหตุ AP Model เป็นการวิเคราะห์ข้อมูลเชิงสถิติของปริมาณน้ำฝนสะสมและเหตุการณ์ดินถล่มในอดีตนำมาสร้างเกณฑ์น้ำฝนสะสมวิกฤตสำหรับเฝ้าระวังและแจ้งเตือนภัยดินถล่ม ข้อมูลการคาดการณ์ปริมาณน้ำฝนล่วงหน้า ๗๒ ชั่วโมงโดยสถาบันสารสนเทศทรัพยากรน้ำและการเกษตร ได้นำมาวิเคราะห์ด้วยแบบจำลอง AP Model เพื่อคาดการณ์พื้นที่ที่จะติดตาม/เฝ้าระวังธรณีพิบัติภัยดินถล่มล่วงหน้า

• ปริมาณน้ำฝนที่วัดได้จากเครือข่ายเฝ้าระวังแจ้งเตือนธรณีพิบัติภัยในรอบ ๒๔ ชั่วโมง (๘ ธ.ค. ๖๒ เวลา ๐๗.๐๐ น. - ๘ ธ.ค. ๖๒ เวลา ๐๗.๐๐ น.)

ภาค	จังหวัด / อำเภอ / ตำบล / หมู่บ้าน				ข้อมูลปริมาณน้ำฝน (รอบ ๒๔ ชม.)	เครือข่ายฯ ทธ. (ผู้รายงาน)
เหนือ	เชียงราย	แม่สรวย	วาวี	ดอยช้าง	ท้องฟ้ามีเมฆมาก อุณหภูมิ ๕ °C	นายสมชาย รักยอดยิ่ง
	เชียงราย	เมือง	สันทราย	สันทรายน้อย	ท้องฟ้าโปร่ง อุณหภูมิ ๗ °C	นายวิชา โสตา
	น่าน	เมือง	ผาสิงห์	สวนหอม	ท้องฟ้าโปร่ง อุณหภูมิ ๘ °C	นางสาวอาภาพร เขียววัชร
	แม่ฮ่องสอน	ปางมะผ้า	สบป่อง	แม่อุ้มอั้ง	ท้องฟ้าโปร่ง อากาศหนาว	นายบุญถม หมายมัน
	เชียงใหม่	ฝาง	แม่งอน	หนองขวาง	ท้องฟ้าโปร่ง อุณหภูมิ ๔ °C	นายชานนท์ สุภานาม
	เชียงใหม่	หางดง	บ้านปาง	ปงใต้	ท้องฟ้าโปร่ง อุณหภูมิ ๑๑ °C	นายวรวิทย์ อินก้อน
	ตาก	แม่ระมาด	แม่ระมาด	ห้วยห้วย	ท้องฟ้าโปร่ง อากาศหนาว	นางสมศรี มีทา
	อุตรดิตถ์	ท่าปลา	น้ำหมั้น	น้ำหมั้นใต้	ท้องฟ้าโปร่ง อุณหภูมิ ๑๓ °C	นายสุนทร สายตรง
	อุตรดิตถ์	ลับแล	ฝายหลวง	น้ำท่วม	ท้องฟ้าโปร่ง อุณหภูมิ ๘ °C	นายอรุณ จันทร์นาคา
	อุตรดิตถ์	ท่าปลา	น้ำหมั้น	น้ำลิ	ท้องฟ้าโปร่ง อุณหภูมิ ๔ °C	นายสุทิน พันธุ์ห้วยเสียม
	พะเยา	เชียงคำ	แม่ลาว	แฮะ	ท้องฟ้าโปร่ง อากาศหนาว	นายเอกสิทธิ์ มีสุข
	ลำพูน	แม่ทา	ทาภาค	ดอยแช่	ท้องฟ้าโปร่ง อุณหภูมิ ๘ °C	นายสุทัศน์ นันตาทาก
ใต้	นครศรีธรรมราช	สิชล	เทพราช	เทพราช	ท้องฟ้าโปร่ง ไม่มีฝนตก	นายยงยุทธ สมล้ำ
	นครศรีธรรมราช	พิปูน	พิปูน	หูนบ	ท้องฟ้าแจ่มใส ไม่มีฝน	นายขันติชาติ องอาจ
	สุราษฎร์ธานี	คีรีรัฐนิคม	น้ำหัก	ปากพาย	ท้องฟ้าแจ่มใส ไม่มีฝน	นายชนกพงศ์ ภูช่วยล้ำ
	สุราษฎร์ธานี	กาญจนดิษฐ์	คลองสระ	สวนปราง	ท้องฟ้ามีเมฆมาก มีอวามีฝนตก	นายจักรพงษ์ สุขกลิ่น
	ชุมพร	พะโต๊ะ	ปากทรง	ตอตั้ง	ท้องฟ้าโปร่ง ไม่มีฝนตก	นายธิเบศ เทพศิริ
	พังงา	กะปง	เหล	ข้างเขื่อน	ท้องฟ้าแจ่มใส ไม่มีฝน	นายจริต แสงทอง
ตะวันออก	ชลบุรี	บ่อทอง	พลวงทอง	เขาใหญ่	ท้องฟ้ามีเมฆมาก อุณหภูมิ ๑๗ °C	นายโอภาส แซ่อึ้ง
	ตราด	บ่อไร่	หนองบอน	คอแล	ท้องฟ้าโปร่ง อุณหภูมิ ๑๗ °C	นายวิรัตน์ เขื่อนปาน
	จันทบุรี	มะขาม	ฉมัน	ตะบักเตี้ย	ท้องฟ้าโปร่ง อากาศเย็น	นายภิรมย์ แยมสวน
	สระแก้ว	วังน้ำเย็น	ทุ่งมหาเจริญ	คลองตะเคียนชัย	ท้องฟ้าโปร่ง อากาศเย็น	นายวิไล ชัยชาติ
	ชลบุรี	บ้านบึง	คลองกิ่ว	ท่าน้ำ	ท้องฟ้าโปร่ง อากาศเย็น	นายประทีป สันตะศิริ
	ปราจีนบุรี	ประจันตคาม	โพธิ์งาม	คลองพันปลา	ท้องฟ้าโปร่ง อากาศเย็น	นายคำมี มั่งสุลย์
กลาง	กาญจนบุรี	ทองผาภูมิ	ทองผาภูมิ	ท่ามะเดื่อ	ท้องฟ้าโปร่ง อากาศหนาว	นายประสงค์ ทองมาก
	นครนายก	บ้านนา	เขาเพิ่ม	คลองสี่เสียด	ท้องฟ้าโปร่ง อากาศเย็น	นายเอนก จันทร์สิงห์
	ประจวบคีรีขันธ์	ทับสะแก	ห้วยยาง	หัวเขา	ท้องฟ้าโปร่ง อากาศเย็น	นายเกษม ทิมพีระอาด
	เพชรบุรี	แก่งกระจาน	ห้วยแม่เพรียง	พุไทร	ท้องฟ้าโปร่ง อากาศหนาว	นายสังวาลย์ สาลี
ตะวันออก เฉียงเหนือ	นครราชสีมา	สีคิ้ว	คลองไผ่	ซับศิลาทอง	ท้องฟ้าโปร่ง อุณหภูมิ ๑๔ °C	นางเกษมศรี อุทัยรัตน์
	ขอนแก่น	ภูผาม่าน	วังสวาบ	หนองแห้ว	ท้องฟ้าโปร่ง อากาศหนาวมาก	นายเมืองสิงห์ มงคล
	ชัยภูมิ	ภักดีชุมพล	วังทอง	หนองตะเคียน	ท้องฟ้าโปร่ง อากาศหนาว	นายจำลอง ลำเลิศ
	ศรีสะเกษ	ภูสิงห์	ดงรัก	คูสีแจ	ท้องฟ้าโปร่ง อากาศหนาว	นายอ่ำ ธนู
	หนองบัวลำภู	สุวรรณคูหา	บุญทัน	โคกนกพัฒนา	ท้องฟ้าโปร่ง อากาศหนาว	นายดอกจวง บุตรโครต

หมายเหตุ : ศูนย์ปฏิบัติการธรณีพิบัติภัย ได้ประสานงานเครือข่ายเฝ้าระวังแจ้งเตือนธรณีพิบัติภัย จำนวน ๓๔ คน เพื่อรวบรวมข้อมูลในพื้นที่เพื่อจัดทำรายงานสถานการณ์ธรณีพิบัติภัยประจำวัน วันจันทร์ที่ ๘ ธันวาคม พ.ศ. ๒๕๖๒

ศูนย์ปฏิบัติการธรณีพิบัติภัย กองธรณีวิทยาสิ่งแวดล้อม
กรมทรัพยากรธรณี กระทรวงทรัพยากรธรรมชาติและสิ่งแวดล้อม
โทร ๐๒ ๖๒๑ ๘๗๐๓-๕ โทรสาร ๐๒ ๖๒๑ ๘๗๐๐ www.dmr.go.th