



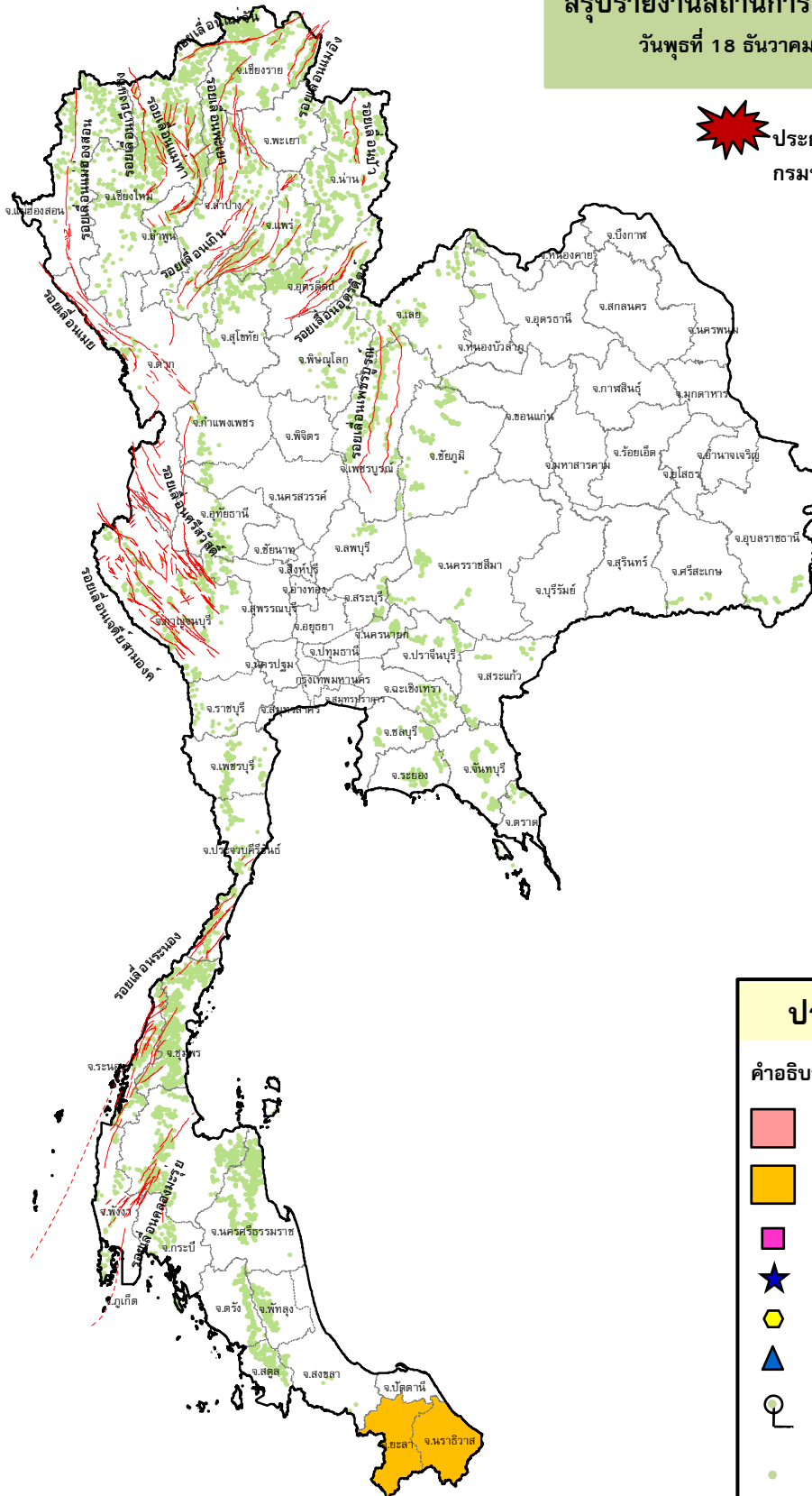
กรมทรัพยากรธรณี

สรุปรายงานสถานการณ์ธรณีพิบัติภัยประจำวัน

วันที่ 18 ธันวาคม 2562 เวลา 09.00 น.

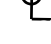


ประกาศเฝ้าระวังดินถล่ม
กรมทรัพยากรธรณี



ประเภทของภัยที่เกิด

คำอธิบายสัญลักษณ์

-  พื้นที่ประกาศเฝ้าระวังดินถล่ม
-  พื้นที่คาดการณ์ปริมาณน้ำฝนที่อาจก่อให้เกิดดินถล่ม (2)
-  ดินถล่ม/ดินไหล/หินร่วง/รอยแยก
-  จุดเหนือศูนย์เกิดแผ่นดินไหว
-  สึนามิ
-  หลุมยุบ/ดินทรุดตัว
-  ปริมาณน้ำฝนในพื้นที่เสี่ยงภัยมากกว่า 100 มม. ขึ้นไป
-  อาสาสมัครเครือข่ายวัดปริมาณน้ำฝนของกรมทรัพยากรธรณี
-  รอยเลื่อนมีพลัง



รายงานสถานการณ์ธรณีพิบัติภัยประจำวัน
วันที่ ๑๘ ธันวาคม พ.ศ. ๒๕๖๒ เวลา ๐๙.๐๐ น.



๑. ประกาศกรมทรัพยากรธรณี

- ไม่มี

๒. ธรณีพิบัติภัยภายในประเทศ รอบ ๒๔ ชั่วโมง

๒.๑ ดินถล่มน้ำป่าไหลหลาก ดินไหล หินร่วง รอยแยก และหลุมยุบ

- ไม่มี

๒.๒ แผ่นดินไหว

- ไม่มี

๓. ธรณีพิบัติภัยทั่วโลก รอบ ๒๔ ชั่วโมง ที่มีผลกระทบรุนแรง (ดินถล่ม ภูเขาไฟระเบิด แผ่นดินไหว สึนามิ หลุมยุบและอื่นๆ)

- เมื่อวันที่ ๒๑ พ.ย. ๖๒ (เวลา ๐๖.๕๐ น.) เกิดแผ่นดินไหวบนบก ขนาด ๖.๔ ที่ระดับความลึก ๓ กม. บริเวณ สปป.ลาว มีแผ่นดินไหวนำ (foreshocks) ตั้งแต่เวลา ๒๓.๔๙ น. ถึง ๐๖.๒๘ น.ขนาด ๒.๐ – ๕.๙ จำนวน ๑๓ ครั้ง และมีแผ่นดินไหวตาม (aftershocks) จำนวน ๒๔๙ ครั้ง (ข้อมูล ณ วันที่ ๑๕ ธ.ค. ๖๒ เวลา ๐๐.๔๔ น.) แรงสั่นสะเทือนของแผ่นดินไหวทำให้ประชาชนในหลายพื้นที่ทางภาคเหนือ ภาคตะวันออกเฉียงเหนือ รวมทั้งกรุงเทพมหานครสามารถรับรู้ได้ถึงแรงสั่นสะเทือน ส่งผลให้บ้านเรือนได้รับความเสียหายในหลายพื้นที่ (ที่มา : กองเฝ้าระวังแผ่นดินไหว กรมอุตุนิยมวิทยา)

๔. พื้นที่ติดตามและเฝ้าระวังสถานการณ์ธรณีพิบัติภัยดินถล่มและน้ำป่าไหลหลากของกรมทรัพยากรธรณี

- เนื่องจากในพื้นที่เสี่ยงภัยดินถล่ม พื้นที่ภาคใต้ตอนล่างมีฝนตกต่อเนื่อง โดยเฉพาะบริเวณจังหวัดสงขลา ปัตตานี ยะลา และนราธิวาส ศูนย์ปฏิบัติการธรณีพิบัติภัย จึงได้ทำการเฝ้าระวังและติดตามสถานการณ์ธรณีพิบัติภัยดินถล่มและน้ำป่าไหลหลากเป็นพิเศษ และจะทำการแจ้งอาสาสมัครเครือข่ายในพื้นที่เสี่ยงภัยต่อไป

๕. สถานการณ์พิบัติภัย

- หน่วยงานที่เกี่ยวข้องเตรียมความพร้อม เพื่อรับมือสถานการณ์ได้อย่างทัน่วงที และหากจำเป็นให้จัดส่งเจ้าหน้าที่ลงพื้นที่เพื่อตรวจสอบ ประเมินสถานการณ์ และให้คำแนะนำกับประชาชนที่อยู่ในพื้นที่เสี่ยงภัยในการเตรียมความพร้อมรับมือกับสถานการณ์ที่เกิดขึ้น

- แจ้งข้อมูล/ข่าวสาร/รายงาน

หมายเหตุ กรณีสถานการณ์รุนแรง เร่งด่วน และอาจส่งผลกระทบต่อประชาชน ให้ประสานงานเบื้องต้นกับหน่วยงานที่ดำเนินการรวบรวมสถานการณ์ธรณีพิบัติภัย เพื่อแจ้งข่าวสารเร่งด่วนผ่านทางข้อความสั้น (SMS)

ข้อมูลสนับสนุนที่ใช้ในการวิเคราะห์ ติดตามและเฝ้าระวังธรณีพิบัติภัยดินถล่ม ศูนย์ปฏิบัติการธรณีพิบัติภัย มีดังนี้

• สภาพอากาศ (กรมอุตุนิยมวิทยา)

- พยากรณ์อากาศ ๒๔ ชั่วโมงข้างหน้า ประเทศไทยตอนบนมีอากาศเย็นถึงหนาวกับมีหมอกในตอนเช้า ส่วนตอนกลางวันท้องฟ้าโปร่งและมีแดดจัด บริเวณพื้นราบของภาคเหนือและภาคตะวันออกเฉียงเหนือ อุณหภูมิต่ำสุด ๑๓-๒๐ องศาเซลเซียส สำหรับยอดดอยและยอดภูมีอากาศหนาวถึงหนาวจัด อุณหภูมิต่ำสุด ๓-๑๔ องศาเซลเซียส ขอให้ประชาชนบริเวณประเทศไทยตอนบนระวังการสัญจรผ่านบริเวณที่มีหมอกไว้ด้วย สำหรับภาคใต้ตอนล่างยังคงมีฝนฟ้าคะนองในระยะนี้

ลักษณะสำคัญทางอุตุนิยมวิทยา เมื่อเวลา ๐๔.๐๐ น. บริเวณความกดอากาศสูงหรือมวลอากาศเย็นกำลังอ่อนยังคงปกคลุมประเทศไทยตอนบนและทะเลจีนใต้ สำหรับลมตะวันออกเฉียงใต้ปกคลุมภาคใต้และอ่าวไทย

- ปริมาณน้ำฝนสูงสุดวัดได้ที่อำเภอศรีสาคร จังหวัดนราธิวาส ๑๗๓.๐ มม. (ที่มา : สถาบันสารสนเทศทรัพยากรน้ำ)

• พื้นที่คาดการณ์ปริมาณน้ำฝนที่อาจก่อให้เกิดดินถล่มล่วงหน้า ๓ วัน จากแบบจำลองพื้นที่อ่อนไหวต่อดินถล่มแบบพลวัต (AP Model) สำหรับศูนย์ปฏิบัติการธรณีพิบัติภัย

- จังหวัดยะลา และนราธิวาส / เฝ้าระวังในระยะ ๑-๒ วันนี้

หมายเหตุ AP Model เป็นการวิเคราะห์ข้อมูลเชิงสถิติของปริมาณน้ำฝนสะสมและเหตุการณ์ดินถล่มในอดีตนำมาสร้างเกณฑ์น้ำฝนสะสมวิกฤตสำหรับเฝ้าระวังและแจ้งเตือนภัยดินถล่ม ข้อมูลการคาดการณ์ปริมาณน้ำฝนล่วงหน้า ๗๒ ชั่วโมงโดยสถาบันสารสนเทศทรัพยากรน้ำและการเกษตร ได้นำมาวิเคราะห์ด้วยแบบจำลอง AP Model เพื่อคาดการณ์พื้นที่ที่จะติดตาม/เฝ้าระวังธรณีพิบัติภัยดินถล่มล่วงหน้า

• ปริมาณน้ำฝนที่วัดได้จากเครือข่ายเฝ้าระวังแจ้งเตือนธรณีพิบัติภัยในรอบ ๒๔ ชั่วโมง (๑๗ ธ.ค. ๖๒ เวลา ๐๗.๐๐ น. - ๑๘ ธ.ค. ๖๒ เวลา ๐๗.๐๐ น.)

ภาค	จังหวัด / อำเภอ / ตำบล / หมู่บ้าน				ข้อมูลปริมาณน้ำฝน (รอบ ๒๔ ชม.)	เครือข่ายฯ ทธ. (ผู้รายงาน)
เหนือ	ลำพูน	แม่ทา	ทาภาค	ดอยแช่	ท้องฟ้าโปร่ง อุณหภูมิ ๑๔ °C	นายสุทัศน์ นันทากาศ
	น่าน	บ่อเกลือ	บ่อเกลือใต้	นาขาม	ท้องฟ้าโปร่ง อุณหภูมิ ๑๔ °C	นายสถิตร์ สุขแดง
	เชียงใหม่	อมก๋อย	ยางเปียง	หลวง	ท้องฟ้าโปร่ง อุณหภูมิ ๑๖ °C	นายทิพวรรณ สุทธิสุข
	เชียงใหม่	แม่ออน	ออนเหนือ	ดอนทราย	ท้องฟ้าโปร่ง อุณหภูมิ ๑๕ °C	น.ส.กัญญาจรรย์ ปัญญาผาบ
	เชียงใหม่	ฝาง	แม่งอน	หนองขวาง	ท้องฟ้าโปร่ง อุณหภูมิ ๑๕ °C	นายชานน สุภานาม
	เชียงใหม่	แม่ออน	ออนเหนือ	ขุนทา	ท้องฟ้าโปร่ง อุณหภูมิ ๑๔ °C	นายสุชาติ วัชรธรรมโชติ
	เชียงใหม่	หางดง	บ้านปาง	ปาง	ท้องฟ้าโปร่ง อุณหภูมิ ๑๗ °C	นายวรวิทย์ อินก้อน
	อุตรดิตถ์	ท่าปลา	น้ำหมั้น	ทรายงาม	ท้องฟ้าโปร่ง อุณหภูมิ ๑๕ °C	นายประสิทธิ์ ทองหล่อ
	อุตรดิตถ์	ท่าปลา	น้ำหมั้น	น้ำหมั้นใต้	ท้องฟ้าโปร่ง อุณหภูมิ ๒๐ °C	นายสุนทร สายตรง
	อุตรดิตถ์	ท่าปลา	หาดลำ	คลองชมพู	ท้องฟ้าโปร่ง อุณหภูมิ ๒๐ °C	นายอัครเดช ทิพยราช
	อุตรดิตถ์	ลับแล	แม่พูล	ต้นเกลือ	ท้องฟ้าโปร่ง อุณหภูมิ ๒๑ °C	นางอรุณ คุ่มบรรจง
	อุตรดิตถ์	ลับแล	แม่พูล	ฝักราบ	ท้องฟ้าโปร่ง อุณหภูมิ ๒๑ °C	นายกนกพล เทพสุข
	กำแพงเพชร	คลองลาน	คลองลานพัฒนา	แปลงสี่แม่พิช	ท้องฟ้าโปร่ง อุณหภูมิ ๒๐ °C	นายอนุ เปรมปรี
	ตาก	ท่าสองยาง	แม่ต้าน	แม่ต้าน	ท้องฟ้าโปร่ง อากาศเย็น	น.ส.จุฑาทิพย์ หงษ์มิ่ง
เพชรบูรณ์	เมือง	วังชมพู	พล้า	ท้องฟ้าโปร่ง อากาศเย็น	นายอนุรักษ์ ทับร่อง	
ใต้	ตรัง	ห้วยยอด	ท่ารั้ว	ท่ารั้ว	วัดปริมาณน้ำฝนได้ ๒๐ มม.	นายพงศ์ศักดิ์ จันทา
	สุราษฎร์ธานี	ท่าชนะ	คลองพา	คลองพา	ท้องฟ้าแจ่มใส ไม่มีฝน	นายสมหมาย ห้วยสน
	สุราษฎร์ธานี	คีรีรัฐนิคม	น้ำหัก	ปากพาย	ท้องฟ้าแจ่มใส ไม่มีฝน	นายชนกพงศ์ ภูห้วยล้า
	นครศรีธรรมราช	ช้างกลาง	ช้างกลาง	ท้ายเหมือง	ท้องฟ้าครึ้ม มีเมฆมาก	นางขวัญฤทัย ศรีทิพย์
	สตูล	ทุ่งหว้า	ป่าแก่บ่อหิน	ทุ่งดินลู่ม	ท้องฟ้าครึ้ม มีฝนตกปรอย ๆ	นายเชียร ชำนาญดง
	สงขลา	รัตภูมิ	เขาพระ	บนควน	ท้องฟ้าครึ้ม มีฝนตกปรอย ๆ	นางวรรณิ์ หลงฮั้น
	พัทลุง	ศรีบรรพต	เขาปู่	ไสประดู่	ท้องฟ้าครึ้ม มีฝนตกปรอย ๆ	นายจำลอง แก้วทอง
พังงา	กะปง	เหล	ช้างเขือ	ท้องฟ้าแจ่มใส ไม่มีฝนตก	นายจิตติ แสงทอง	
ตะวันออก	สระแก้ว	ตาพระยา	ตาพระยา	ทดวงษ์สมบูรณ์	ท้องฟ้าแจ่มใส มีแดดออก	นายบุญมี ศรีถาวร
	ชลบุรี	ศรีราชา	เขาคนทรง	หุบบอน	ท้องฟ้าแจ่มใส อากาศดี	นายสุนัน นาคสุวรรณ
	ชลบุรี	บ่อทอง	พลวงทอง	เขาใหญ่	ท้องฟ้าแจ่มใส อากาศดี	นายประภาส แซ่อึ้ง
	ปราจีนบุรี	เมือง	เนินหอม	เนินหอม	ท้องฟ้าแจ่มใส อากาศดี	น.ส.วาสนา ไม้เงิน
	ระยอง	เขาชะเมา	ห้วยทับมอญ	คลองหิน	ท้องฟ้าแจ่มใส อากาศดี	นายบัญชา บัวมุด
กลาง	กาญจนบุรี	ทองผาภูมิ	ห้วยเขย่ง	ไร่	ท้องฟ้าโปร่ง อากาศเย็น	นายหงษ์ กุมบ็อก
	ราชบุรี	สวนผึ้ง	สวนผึ้ง	ห้วยผาก	ท้องฟ้าโปร่ง อากาศเย็น	นายสมจกล แสนท่าพล
	ประจวบคีรีขันธ์	เมือง	อ่าวน้อย	ย่านซื่อ	ท้องฟ้าโปร่ง อากาศเย็น	นายวุฒิ ทับนาโคก
	นครนายก	เมือง	ศรีนาวา	สวกเขียว	ท้องฟ้าโปร่ง อากาศดี	นายธวัช คำนึ่ง
ตะวันออก เฉียงเหนือ	นครราชสีมา	สีคิ้ว	คลองไผ่	ขับศิลาทอง	ท้องฟ้าโปร่ง อุณหภูมิ ๑๙ °C	นางเกษมศรี อุทัยรัตน์
	นครราชสีมา	สีคิ้ว	หนองหญ้าขาว	ลำสามใหม่	ท้องฟ้าโปร่ง อากาศดี	นายสมศักดิ์ เข็มอินทร์
	นครราชสีมา	ปักธงชัย	สะแกราช	คลองเตย	ท้องฟ้าโปร่ง อากาศเย็น	นยคนึง กรกริ่ง
	เลย	ภูหลวง	ภูหลวง	ภูหลวง	ท้องฟ้าโปร่ง อากาศหนาว	นางชอง ศรีบุญเรือง
	ขอนแก่น	ภูผาม่าน	นาฝาย	สะแกเครือ	ท้องฟ้าโปร่ง อากาศเย็น	นายเอกชัย จันมา
	ชัยภูมิ	คอนสาร	ทุ่งพระ	ท่าเจริญรัมย์	ท้องฟ้าโปร่ง อากาศเย็น	นายนิรันดร์ รถหามแห

หมายเหตุ : ศูนย์ปฏิบัติการธรณีพิบัติภัย ได้ประสานงานเครือข่ายเฝ้าระวังแจ้งเตือนธรณีพิบัติภัย จำนวน ๓๘ คน เพื่อรวบรวมข้อมูลในพื้นที่เพื่อจัดทำรายงานสถานการณ์ธรณีพิบัติภัยประจำวัน วันพุธที่ ๑๘ ธันวาคม พ.ศ. ๒๕๖๒

ศูนย์ปฏิบัติการธรณีพิบัติภัย กองธรณีวิทยาสิ่งแวดล้อม
กรมทรัพยากรธรณี กระทรวงทรัพยากรธรรมชาติและสิ่งแวดล้อม
โทร ๐๒ ๖๒๑ ๙๗๐๓-๕ โทรสาร ๐๒ ๖๒๑ ๙๗๐๐ www.dmr.go.th