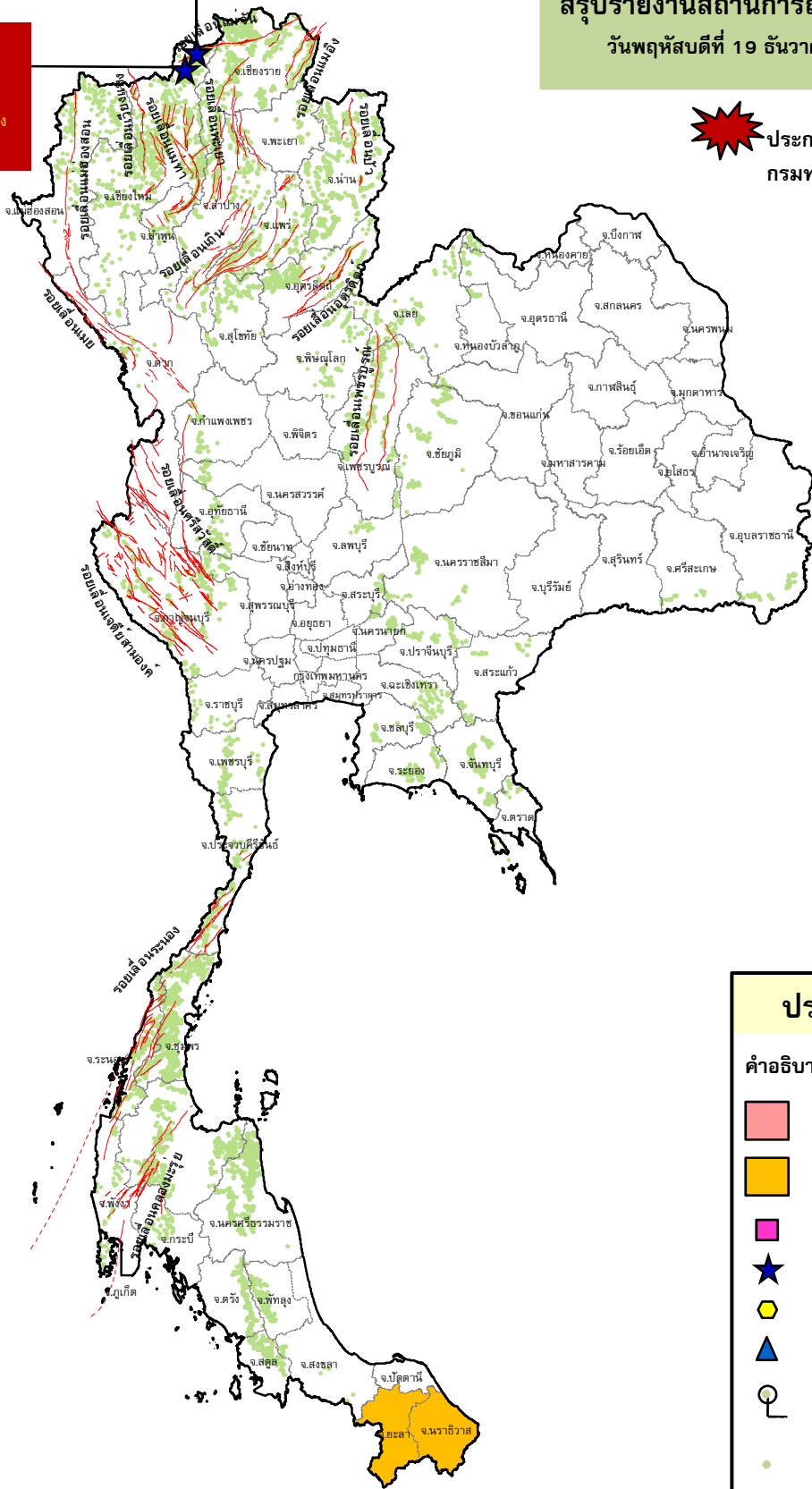


วานนี้ (18 ธ.ค. 62) เวลา 16.54 น. เกิดแผ่นดินไหว ขนาด 3.1 ลึก 1 กม. บริเวณ อ.แม่เมาะ จ.เชียงใหม่

วานนี้ (18 ธ.ค. 62) เวลา 09.00 น. เกิดแผ่นดินไหวขนาด 2.2 ลึก 1 กม. บริเวณ อ.ฝาง จ.เชียงใหม่

**กรมทรัพยากรธรณี**  
**สรุปรายงานสถานการณ์ธรณีพิบัติภัยประจำวัน**  
 วันพฤหัสบดีที่ 19 ธันวาคม 2562 เวลา 09.00 น.

**ประกาศเฝ้าระวังดินถล่ม**  
**กรมทรัพยากรธรณี**



**ประเภทของภัยที่เกิด**

**คำอธิบายสัญลักษณ์**

- พื้นที่ประกาศเฝ้าระวังดินถล่ม
- พื้นที่คาดการณ์ปริมาณน้ำฝนที่อาจก่อให้เกิดดินถล่ม (2)
- ดินถล่ม/ดินไหล/หินร่วง/รอยแยก
- ★ จุดเหนือศูนย์เกิดแผ่นดินไหว (2)
- สึนามิ
- ▲ หลุมยุบ/ดินทรุดตัว
- ปริมาณน้ำฝนในพื้นที่เสี่ยงภัยมากกว่า 100 มม. ขึ้นไป
- อาสาสมัครเครือข่ายวัดปริมาณน้ำฝนของกรมทรัพยากรธรณี
- รอยเลื่อนมีพลัง



รายงานสถานการณ์ธรณีพิบัติภัยประจำวัน  
วันพฤหัสบดีที่ ๑๙ ธันวาคม พ.ศ. ๒๕๖๒ เวลา ๐๙.๐๐ น.



๑. ประกาศกรมทรัพยากรธรณี

- ไม่มี

๒. ธรณีพิบัติภัยภายในประเทศ รอบ ๒๔ ชั่วโมง

๒.๑ ดินถล่มน้ำป่าไหลหลาก ดินไหล หินร่วง รอยแยก และหลุมยุบ

- เมื่อวันที่ ๑๗ ธ.ค. ๖๒ ที่ผ่านมา เกิดฝนตกหนักอย่างต่อเนื่อง ทำให้เกิดน้ำป่าไหลหลากและดินไหล ในพื้นที่จังหวัดยะลา ๓ อำเภอ ๑๐ ตำบล ๒๗ หมู่บ้าน ได้แก่ อ.ยะหา ต.ประแด่ ต.บาไร่ อ.บันนังสตา ต.ตลิ่งชัน ต.บาเจาะ ต.เขื่อนบางลาง ต.ตานะปูเต๊ะ ต.บันนังสตา อ.กรงปินัง ต.สะอะ อ.ปูโรง บ้านเรือนได้รับผลกระทบ ๗๓๒ ครัวเรือน ๓,๔๘๑ คน ปัจจุบันระดับน้ำมีแนวโน้มลดลง และเกิดน้ำป่าไหลหลากและดินไหล ในพื้นที่จังหวัดนราธิวาส ๕ อำเภอ ๒๔ ตำบล ๑๔๘ หมู่บ้าน ได้แก่ อ.สุคีริน อ.แว้ง อ.จะแนะ อ.ศรีสาคร อ.รือเสาะ บ้านเรือนได้รับผลกระทบ ๘,๓๓๖ ครัวเรือน ๓๗,๑๗๑ คน ปัจจุบันระดับน้ำมีแนวโน้มทรงตัว (ที่มา : กรมป้องกันและบรรเทาสาธารณภัย)

๒.๒ แผ่นดินไหว

- วานนี้ (๑๘ ธ.ค. ๖๒) เวลา ๑๖.๕๔ น. เกิดแผ่นดินไหวขนาด ๓.๑ ที่ระดับความลึก ๑ กิโลเมตร บริเวณอำเภอแม่เมาะ จังหวัดเชียงใหม่ ไม่มีความเสียหาย (ที่มา : กองเฝ้าระวังแผ่นดินไหว กรมอุตุนิยมวิทยา)

- วานนี้ (๑๘ ธ.ค. ๖๒) เวลา ๐๙.๐๐ น. เกิดแผ่นดินไหวขนาด ๒.๒ ที่ระดับความลึก ๑ กิโลเมตร บริเวณอำเภอฝาง จังหวัดเชียงใหม่ ไม่มีความเสียหาย (ที่มา : กองเฝ้าระวังแผ่นดินไหว กรมอุตุนิยมวิทยา)

๓. ธรณีพิบัติภัยทั่วโลก รอบ ๒๔ ชั่วโมง ที่มีผลกระทบรุนแรง (ดินถล่ม ภูเขาไฟระเบิด แผ่นดินไหว สึนามิ หลุมยุบและอื่นๆ)

- เมื่อวันที่ ๒๑ พ.ย. ๖๒ (เวลา ๐๖.๕๐ น.) เกิดแผ่นดินไหวขนาด ๖.๔ ที่ระดับความลึก ๓ กม. บริเวณ สปป.ลาว มีแผ่นดินไหวหน้า (foreshocks) ตั้งแต่เวลา ๒๓.๔๙ น. ถึง ๐๖.๒๘ น.ขนาด ๒.๐ - ๕.๙ จำนวน ๑๓ ครั้ง และมีแผ่นดินไหวตาม (aftershocks) จำนวน ๒๕๒ ครั้ง (ข้อมูล ณ วันที่ ๑๘ ธ.ค. ๖๒ เวลา ๒๑.๔๘ น.) แรงสั่นสะเทือนของแผ่นดินไหวทำให้ประชาชนในหลายพื้นที่ทางภาคเหนือ ภาคตะวันออกเฉียงเหนือ รวมทั้งกรุงเทพมหานครสามารถรับรู้ได้ถึงแรงสั่นสะเทือน ส่งผลให้บ้านเรือนได้รับความเสียหายในหลายพื้นที่ (ที่มา : กองเฝ้าระวังแผ่นดินไหว กรมอุตุนิยมวิทยา)

๔. พื้นที่ติดตามและเฝ้าระวังสถานการณ์ธรณีพิบัติภัยดินถล่มและน้ำป่าไหลหลากของกรมทรัพยากรธรณี

- เนื่องจากในพื้นที่เสี่ยงภัยดินถล่ม พื้นที่ภาคใต้ตอนล่างมีฝนตกต่อเนื่อง โดยเฉพาะบริเวณจังหวัดสงขลา ปัตตานี ยะลา และนราธิวาส ศูนย์ปฏิบัติการธรณีพิบัติภัย จึงได้ทำการเฝ้าระวังและติดตามสถานการณ์ธรณีพิบัติภัยดินถล่มและน้ำป่าไหลหลากเป็นพิเศษ และจะทำการแจ้งอาสาสมัครเครือข่ายในพื้นที่เสี่ยงภัยต่อไป

๕. สถานการณ์พิบัติภัย

- หน่วยงานที่เกี่ยวข้องเตรียมความพร้อม เพื่อรับมือสถานการณ์ได้อย่างทันท่วงที และหากจำเป็นให้จัดส่งเจ้าหน้าที่ลงพื้นที่เพื่อตรวจสอบ ประเมินสถานการณ์ และให้คำแนะนำกับประชาชนที่อยู่ในพื้นที่เสี่ยงภัยในการเตรียมความพร้อมรับมือกับสถานการณ์ที่เกิดขึ้น

- แจ้งข้อมูล/ข่าวสาร/รายงาน

**หมายเหตุ** กรณีสถานการณ์รุนแรง เร่งด่วน และอาจส่งผลกระทบต่อประชาชน ให้ประสานงานเบื้องต้นกับหน่วยงานที่ดำเนินการรวบรวมสถานการณ์ธรณีพิบัติภัย เพื่อแจ้งข่าวสารเร่งด่วนผ่านทางข้อความสั้น (SMS)

**ข้อมูลสนับสนุนที่ใช้ในการวิเคราะห์ ติดตามและเฝ้าระวังธรณีพิบัติภัยดินถล่ม ศูนย์ปฏิบัติการธรณีพิบัติภัย มีดังนี้**

• สภาพอากาศ (กรมอุตุนิยมวิทยา)

- พยากรณ์อากาศ ๒๔ ชั่วโมงข้างหน้า ประเทศไทยตอนบนมีอากาศเย็นถึงหนาวกับมีหมอกในตอนเช้า ส่วนตอนกลางวันท้องฟ้าโปร่งและมีแดดจัด บริเวณพื้นราบของภาคเหนือและภาคตะวันออกเฉียงเหนือ อุณหภูมิต่ำสุด ๑๔-๒๑ องศาเซลเซียส สำหรับยอดดอยและยอดภูมีอากาศหนาวถึงหนาวจัด อุณหภูมิต่ำสุด ๖-๑๕ องศาเซลเซียส ส่วนภาคใต้ตอนล่างมีฝนตกต่อเนื่องและมีฝนตกหนักบางพื้นที่ในบริเวณจังหวัดนครศรีธรรมราช พัทลุง สงขลา ปัตตานี ยะลา และนราธิวาส อาจทำให้เกิดน้ำท่วมฉับพลัน น้ำป่าไหลหลาก

ลักษณะสำคัญทางอุตุนิยมวิทยา เมื่อเวลา ๐๔.๐๐ น. บริเวณความกดอากาศสูงหรือมวลอากาศเย็นปกคลุมประเทศไทย เวียดนาม และทะเลจีนใต้ ในขณะที่หย่อมความกดอากาศต่ำยังคงปกคลุมทะเลจีนใต้ตอนล่าง

- ปริมาณน้ำฝนสูงสุดวัดได้ที่อำเภอสุโขทัย จังหวัดนราธิวาส ๖๘.๘ มม. (ที่มา : สถาบันสารสนเทศทรัพยากรน้ำ)

• พื้นที่คาดการณ์ปริมาณน้ำฝนที่อาจก่อให้เกิดดินถล่มล่วงหน้า ๓ วัน จากแบบจำลองพื้นที่อ่อนไหวต่อดินถล่มแบบพลวัต (AP Model) สำหรับศูนย์ปฏิบัติการธรณีพิบัติภัย

- จังหวัดยะลา และนราธิวาส / เฝ้าระวังในระยะ ๑-๒ วัน

หมายเหตุ AP Model เป็นการวิเคราะห์ข้อมูลเชิงสถิติของปริมาณน้ำฝนสะสมและเหตุการณ์ดินถล่มในอดีตนำมาสร้างเกณฑ์น้ำฝนสะสมวิกฤตสำหรับเฝ้าระวังและแจ้งเตือนภัยดินถล่ม ข้อมูลการคาดการณ์ปริมาณน้ำฝนล่วงหน้า ๗๒ ชั่วโมงโดยสถาบันสารสนเทศทรัพยากรน้ำและการเกษตร ได้นำมาวิเคราะห์ด้วยแบบจำลอง AP Model เพื่อคาดการณ์พื้นที่ที่จะติดตาม/เฝ้าระวังธรณีพิบัติภัยดินถล่มล่วงหน้า

- ปริมาณน้ำฝนที่วัดได้จากเครือข่ายเฝ้าระวังแจ้งเตือนธรณีพิบัติภัยในรอบ ๒๔ ชั่วโมง (๑๘ ธ.ค. ๖๒ เวลา ๐๗.๐๐ น. - ๑๙ ธ.ค. ๖๒ เวลา ๐๗.๐๐ น.)

ภาค	จังหวัด / อำเภอ / ตำบล / หมู่บ้าน				ข้อมูลปริมาณน้ำฝน (รอบ ๒๔ ชม.)	เครือข่ายฯ ทธ. (ผู้รายงาน)
เหนือ	ลำพูน	แม่ทา	ทากาศ	ดอยแช่	ท้องฟ้าโปร่ง อุณหภูมิ ๑๕ °C	นายสุทัศน์ นันตาทาศ
	เชียงใหม่	ฝาง	แม่งอน	หนองขวาง	ท้องฟ้าโปร่ง อุณหภูมิ ๑๘ °C	นายชานน สุภานาม
	เชียงใหม่	ฝาง	แม่งอน	ปางควาย	ท้องฟ้าโปร่ง อากาศเย็น	นายธีระ เมืองมูล
	เชียงใหม่	หางดง	บ้านปง	ปง	ท้องฟ้าโปร่ง อุณหภูมิ ๑๗ °C	นายวรวิทย์ อินก้อน
	เชียงใหม่	อมก๋อย	ยางเปียง	หลวง	ท้องฟ้าโปร่ง อุณหภูมิ ๑๖ °C	นางทิพวรรณ สุทธิสุข
	กำแพงเพชร	คลองลาน	คลองลานพัฒนา	แปลงสี่แม่พิซ	ท้องฟ้าโปร่ง อุณหภูมิ ๒๑ °C	นายอนุ เปรมปรี
	อุตรดิตถ์	ท่าปลา	น้ำหมั้น	ทรายงาม	ท้องฟ้าโปร่ง อุณหภูมิ ๑๖ °C	นายประสิทธิ์ ทองหล่อ
	อุตรดิตถ์	ท่าปลา	น้ำหมั้น	น้ำหมั้นใต้	ท้องฟ้าโปร่ง อุณหภูมิ ๒๑ °C	นายสุนทร สายตรง
	อุตรดิตถ์	ท่าปลา	หาดล้า	คลองชมพู	ท้องฟ้าโปร่ง อุณหภูมิ ๒๐ °C	นายอัครเดช ทิพยาธ
	อุตรดิตถ์	ลับแล	แม่พูล	ต้นเกลือ	ท้องฟ้าโปร่ง อุณหภูมิ ๒๙ °C	นางอรุณ คุ้มบรรจง
	อุตรดิตถ์	ลับแล	แม่พูล	ฝักราก	ท้องฟ้าโปร่ง อุณหภูมิ ๒๑ °C	นายกนกพล เทพสุข
	เพชรบูรณ์	เมือง	วังชมพู	พลา	ท้องฟ้าโปร่ง อากาศเย็น	นายอนุรักษ์ ทัพร่อง
ใต้	นครศรีธรรมราช	นบพิตำ	นบพิตำ	โรงเหล็ก	วัดปริมาณน้ำฝนได้ ๑๐ มม.	นายโชคดี รัตนนา
	สุราษฎร์ธานี	ท่าชนะ	คลองพา	คลองพา	วัดปริมาณน้ำฝนได้ ๑๐ มม.	นายสมหมาย ห้วยสน
	ชุมพร	สวี	วิสัยใต้	หาดพริก	วัดปริมาณน้ำฝนได้ ๖ มม.	นายสันต์ สิงห์ทอง
	ระนอง	ละอุ่น	บางแก้ว	บางแก้วน้อย	ท้องฟ้าแจ่มใส ไม่มีฝน	นายทวิวิทย์ เพ็ชรศิริ
	สุราษฎร์ธานี	คีรีรัฐนิคม	น้ำหัก	ปากพาย	ท้องฟ้าแจ่มใส ไม่มีฝน	นายชนกพงศ์ ภูห้วยล่ำ
	ชุมพร	หลังสวน	บ้านควน	วัดใหญ่	ท้องฟ้าครึ้ม มีเมฆมาก	นายประจักษ์ คชาเศรษฐ
	ชุมพร	ท่าแซะ	คูริง	ท่าลานทอง	ท้องฟ้าครึ้ม มีเมฆมาก	นายประทีป ท้าวเชื้อลาว
ตะวันออก	ระยอง	เขาชะเมา	ห้วยทับมอญ	คลองหิน	ท้องฟ้าแจ่มใส อากาศดี	นายบัญชา ขว้ผุด
	ตราด	บ่อไร่	ช้างทูน	หนองไม้หอม	ท้องฟ้าแจ่มใส อากาศเย็น	นายชรรชัย โขมเฉลา
	ชลบุรี	บ่อทอง	พลวงทอง	เขาใหญ่	ท้องฟ้าแจ่มใส อากาศดี	นายประภาส แซ่ซึ้ง
	ปราจีนบุรี	นาดี	ทุ่งโพธิ์	คลองปลาตุกลาย	ท้องฟ้าแจ่มใส อากาศดี	นายพรชัย นาคแดง
	สระแก้ว	เมือง	ท่าแยก	ปางสิตา	ท้องฟ้าแจ่มใส อากาศดี	นายสงกรานต์ ศรีเจียม
กลาง	ประจวบคีรีขันธ์	ทับสะแก	ห้วยยาง	หัวเขา	ท้องฟ้าโปร่ง อากาศเย็น	นางมยุรี พิมสอาด
	ราชบุรี	สวนผึ้ง	สวนผึ้ง	ทุ่งแฝก	ท้องฟ้าโปร่ง อากาศเย็น	นายประชุม เรืองเดช
	เพชรบุรี	หนองหญ้าปล้อง	ยางน้ำก่อดเหนือ	ท่าเสลา	ท้องฟ้าโปร่ง อากาศเย็น	นายแดง ช้างสาร
	ลพบุรี	ลำสนธิ	กุดตาเพชร	กุดตาเพชร	ท้องฟ้าโปร่ง อากาศเย็น	นายสมบูรณ์ ปิกขุนทด
ตะวันออก เฉียงเหนือ	นครราชสีมา	สีคิ้ว	คลองไผ่	ซับศิลาทอง	ท้องฟ้าโปร่ง อุณหภูมิ ๒๒ °C	นางเกษมศรี อุทัยรัตน์
	นครราชสีมา	ปักธงชัย	สะแกราช	คลองเตย	ท้องฟ้าโปร่ง อากาศเย็น	นายคณิง กรกริ่ง
	เลย	นาแห้ว	แสงภา	แสงภา	ท้องฟ้าโปร่ง อุณหภูมิ ๑๘ °C	นางวิไลภรณ์ แสงเนตร
	เลย	ด่านซ้าย	ด่านซ้าย	นาเวียง	ท้องฟ้าโปร่ง อากาศเย็น	นายบุญชวน พรหมศรี
	อุบลราชธานี	นาจะหลวย	บ้านตุม	ทุ่งเงิน	ท้องฟ้าโปร่ง อุณหภูมิ ๒๑ °C	นายวีระชัย โภษา

หมายเหตุ : ศูนย์ปฏิบัติการธรณีพิบัติภัย ได้ประสานงานเครือข่ายเฝ้าระวังแจ้งเตือนธรณีพิบัติภัย จำนวน ๓๓ คน เพื่อรวบรวมข้อมูลในพื้นที่เพื่อจัดทำรายงานสถานการณ์ธรณีพิบัติภัยประจำวัน วันพฤหัสบดีที่ ๑๙ ธันวาคม พ.ศ. ๒๕๖๒