



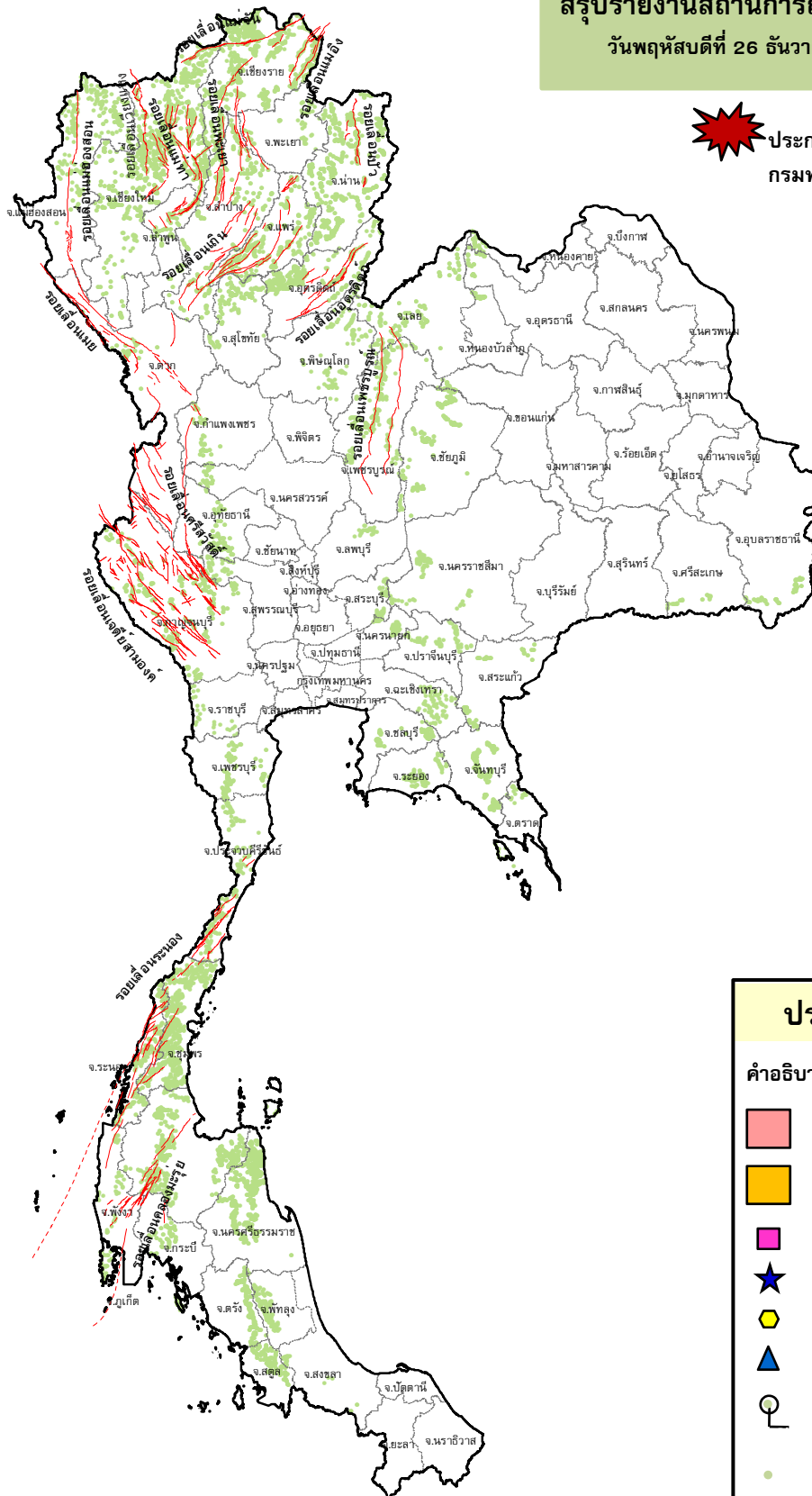
# กรมทรัพยากรธรณี

## สรุปรายงานสถานการณ์ธรณีพิบัติภัยประจำวัน

วันพฤหัสบดีที่ 26 ธันวาคม 2562 เวลา 09.00 น.



**ประกาศเฝ้าระวังดินถล่ม**  
กรมทรัพยากรธรณี



### ประเภทของภัยที่เกิด

#### คำอธิบายสัญลักษณ์

-  พื้นที่ประกาศเฝ้าระวังดินถล่ม
-  พื้นที่คาดการณ์ปริมาณน้ำฝนที่อาจก่อให้เกิดดินถล่ม
-  ดินถล่ม/ดินไหล/หินร่วง/รอยแยก
-  จุดเหนือศูนย์เกิดแผ่นดินไหว
-  สึนามิ
-  หลุมยุบ/ดินทรุดตัว
-  ปริมาณน้ำฝนในพื้นที่เสี่ยงภัยมากกว่า 100 มม. ขึ้นไป
-  อาสาสมัครเครือข่ายวัดปริมาณน้ำฝนของกรมทรัพยากรธรณี
-  รอยเลื่อนมีพลัง



รายงานสถานการณ์ธรณีพิบัติภัยประจำวัน  
วันพฤหัสบดีที่ ๒๖ ธันวาคม พ.ศ. ๒๕๖๒ เวลา ๐๙.๐๐ น.



๑. ประกาศกรมทรัพยากรธรณี

- ไม่มี

๒. ธรณีพิบัติภัยภายในประเทศ รอบ ๒๔ ชั่วโมง

๒.๑ ดินถล่มน้ำป่าไหลหลาก ดินไหล หินร่วง รอยแยก และหลุมยุบ

- ไม่มี

๒.๒ แผ่นดินไหว

- ไม่มี

๓. ธรณีพิบัติภัยทั่วโลก รอบ ๒๔ ชั่วโมง ที่มีผลกระทบรุนแรง (ดินถล่ม ภูเขาไฟระเบิด แผ่นดินไหว สึนามิ หลุมยุบและอื่นๆ)

- เมื่อวันที่ ๒๑ พ.ย. ๖๒ (เวลา ๐๖.๕๐ น.) เกิดแผ่นดินไหวบนบก ขนาด ๖.๔ ที่ระดับความลึก ๓ กม. บริเวณ สปป.ลาว มีแผ่นดินไหวหน้า (foreshocks) ตั้งแต่เวลา ๒๓.๔๙ น. ถึง ๐๖.๒๘ น.ขนาด ๒.๐ – ๕.๙ จำนวน ๑๓ ครั้ง และมีแผ่นดินไหวตาม (aftershocks) จำนวน ๒๕๗ ครั้ง (ข้อมูล ณ วันที่ ๒๓ ธ.ค. ๖๒ เวลา ๒๒.๔๕ น.) แรงสั่นสะเทือนของแผ่นดินไหวทำให้ประชาชนในหลายพื้นที่ทางภาคเหนือ ภาคตะวันออกเฉียงเหนือ รวมทั้งกรุงเทพมหานครสามารถรับรู้ได้ถึงแรงสั่นสะเทือน ส่งผลให้บ้านเรือนได้รับความเสียหายในหลายพื้นที่ (ที่มา : กองเฝ้าระวังแผ่นดินไหว กรมอุตุนิยมวิทยา)

๔. พื้นที่ติดตามและเฝ้าระวังสถานการณ์ธรณีพิบัติภัยดินถล่มและน้ำป่าไหลหลากของกรมทรัพยากรธรณี

- เนื่องจากในพื้นที่เสี่ยงภัยดินถล่ม มีปริมาณน้ำฝนไม่ถึงเกณฑ์การเฝ้าระวัง ประกอบกับบางพื้นที่ไม่มีฝนตก จึงไม่มีพื้นที่ติดตามสถานการณ์พิบัติภัยดินถล่มและน้ำป่าไหลหลาก

๕. สถานการณ์พิบัติภัย

- หน่วยงานที่เกี่ยวข้องเตรียมความพร้อม เพื่อรับมือสถานการณ์ได้อย่างทันท่วงที และหากจำเป็นให้จัดส่งเจ้าหน้าที่ลงพื้นที่เพื่อตรวจสอบ ประเมินสถานการณ์ และให้คำแนะนำกับประชาชนที่อยู่ในพื้นที่เสี่ยงภัยในการเตรียมความพร้อมรับมือกับสถานการณ์ที่เกิดขึ้น

- แจ้งข้อมูล/ข่าวสาร/รายงาน

**หมายเหตุ** กรณีสถานการณ์รุนแรง เร่งด่วน และอาจส่งผลกระทบต่อประชาชน ให้ประสานงานเบื้องต้นกับหน่วยงานที่ดำเนินการรวบรวมสถานการณ์ธรณีพิบัติภัย เพื่อแจ้งข่าวสารเร่งด่วนผ่านทางข้อความสั้น (SMS)

ข้อมูลสนับสนุนที่ใช้ในการวิเคราะห์ ติดตามและเฝ้าระวังธรณีพิบัติภัยดินถล่ม ศูนย์ปฏิบัติการธรณีพิบัติภัย มีดังนี้

• สภาพอากาศ (กรมอุตุนิยมวิทยา)

- พยากรณ์อากาศ ๒๔ ชั่วโมงข้างหน้า ประเทศไทยตอนบนมีอากาศเย็นถึงหนาวกับมีหมอกในตอนเช้าและมีหมอกหนาในบางพื้นที่ ส่วนตอนกลางวันท้องฟ้าโปร่งและมีแดดจัด บริเวณพื้นราบของภาคเหนือและภาคตะวันออกเฉียงเหนือ อุณหภูมิต่ำสุด ๑๔-๒๒ องศาเซลเซียส ยอดดอยและยอดภูมีอากาศหนาวถึงหนาวจัด อุณหภูมิต่ำสุด ๔-๑๓ องศาเซลเซียส และมีน้ำค้างแข็งบางแห่งบริเวณยอดดอย สำหรับภาคใต้มีฝนลดลง อนึ่ง พายุระดับ ๕ (ไต้ฝุ่น) “ฟานทอง” บริเวณทะเลจีนใต้ตอนกลาง คาดว่าจะอ่อนกำลังลงและสลายตัวในช่วงวันที่ ๒๘-๒๙ ธันวาคม ๒๕๖๒ โดยพายุนี้ไม่มีผลกระทบต่อลักษณะอากาศของประเทศไทย

ลักษณะสำคัญทางอุตุนิยมวิทยา เมื่อเวลา ๐๔.๐๐ น. บริเวณความกดอากาศสูงกำลังปานกลางอีกระลอกหนึ่งได้แผ่ลงมาปกคลุมถึงประเทศจีนตอนใต้แล้ว คาดว่าจะแผ่ลงมาปกคลุมประเทศไทยตอนบนและทะเลจีนใต้ในวันพรุ่งนี้ (๒๗ ธ.ค. ๖๒) ลักษณะเช่นนี้ทำให้ประเทศไทยตอนบนมีอุณหภูมิลดลง ๒-๔ องศาเซลเซียส ในภาคเหนือ และภาคตะวันออกเฉียงเหนือ ส่วนภาคกลาง ภาคตะวันออก รวมทั้งกรุงเทพมหานครและปริมณฑล อุณหภูมิลดลง ๑-๓ องศาเซลเซียส สำหรับมรสุมตะวันออกเฉียงเหนือที่พัดปกคลุมอ่าวไทยและภาคใต้จะมีกำลังแรงขึ้น ทำให้คลื่นลมบริเวณอ่าวไทยมีกำลังแรงขึ้น โดยมีคลื่นสูงประมาณ ๒ เมตร

- ปริมาณน้ำฝนสูงสุดวัดได้ที่อำเภอทับปุด จังหวัดพังงา ๓๕.๒ มม. (ที่มา : สถาบันสารสนเทศทรัพยากรน้ำ)

• พื้นที่คาดการณ์ปริมาณน้ำฝนที่อาจก่อให้เกิดดินถล่มล่วงหน้า ๓ วัน จากแบบจำลองพื้นที่อ่อนไหวต่อดินถล่มแบบพลวัต (AP Model) สำหรับศูนย์ปฏิบัติการธรณีพิบัติภัย

- ไม่มีพื้นที่คาดการณ์

หมายเหตุ AP Model เป็นการวิเคราะห์ข้อมูลเชิงสถิติของปริมาณน้ำฝนสะสมและเหตุการณ์ดินถล่มในอดีตนำมาสร้างเกณฑ์น้ำฝนสะสมวิกฤตสำหรับเฝ้าระวังและแจ้งเตือนภัยดินถล่ม ข้อมูลการคาดการณ์ปริมาณน้ำฝนล่วงหน้า ๗๒ ชั่วโมงโดยสถาบันสารสนเทศทรัพยากรน้ำและการเกษตร ได้นำมาวิเคราะห์ด้วยแบบจำลอง AP Model เพื่อคาดการณ์พื้นที่ที่จะติดตามเฝ้าระวังธรณีพิบัติภัยดินถล่มล่วงหน้า

- ปริมาณน้ำฝนที่วัดได้จากเครือข่ายเฝ้าระวังแจ้งเตือนธรณีพิบัติภัยในรอบ ๒๔ ชั่วโมง (๒๕ ธ.ค. ๖๒ เวลา ๐๗.๐๐ น. - ๒๖ ธ.ค. ๖๒ เวลา ๐๗.๐๐ น.)

ภาค	จังหวัด / อำเภอ / ตำบล / หมู่บ้าน				ข้อมูลปริมาณน้ำฝน (รอบ ๒๔ ชม.)	เครือข่ายฯ ทธ. (ผู้รายงาน)
เหนือ	ลำพูน	แม่ทา	ทากาศ	ดอยแช่	ท้องฟ้าโปร่ง อุณหภูมิ ๑๔ °C	นายสุทัศน์ นันตาทาศ
	เชียงใหม่	หางดง	บ้านปาง	ปาง	ท้องฟ้าโปร่ง อุณหภูมิ ๑๖ °C	นายวรวิทย์ อินก้อน
	เชียงใหม่	ดอยสะเก็ด	แม่โป่ง	แม่โป่งหลวง	ท้องฟ้าแจ่มใส อากาศเย็น	นายมานิตย์ ฐระแสง
	อุตรดิตถ์	ท่าปลา	น้ำหมั้น	น้ำหมั้นใต้	ท้องฟ้าโปร่ง อุณหภูมิ ๑๘ °C	นายสุนทร สายตรง
	อุตรดิตถ์	ท่าปลา	น้ำหมั้น	ทรายงาม	ท้องฟ้าโปร่ง อุณหภูมิ ๑๔ °C	นายประสิทธิ์ ทองหล่อ
	อุตรดิตถ์	ท่าปลา	หาดลำ	คลองขมภู	ท้องฟ้าโปร่ง อุณหภูมิ ๑๘ °C	นายอัครเดช ทิพยราช
	อุตรดิตถ์	ลับแล	แม่พูล	ฝักราก	ท้องฟ้าโปร่ง อุณหภูมิ ๑๘ °C	นางกนกพล เทพสุข
	กำแพงเพชร	คลองลาน	โป่งน้ำร้อน	คลองสมุย	ท้องฟ้าแจ่มใส อากาศเย็น	นางพร ลำตา
ใต้	พังงา	กะปง	เหล	ช้างเขือ	วัดปริมาณน้ำฝนได้ ๑๐ มม.	นายจิตติ แสงทอง
	พังงา	ตะกั่วทุ่ง	ถ้ำ	เขื่อน้ำ	วัดปริมาณน้ำฝนได้ ๕ มม.	นายนพดล บำเรอ
	ชุมพร	ปะทิว	เขาไชยราช	ทรายแก้ว	ท้องฟ้าแจ่มใส ไม่มีฝน	นายศรีไพล สุวรรณศิลป์
	ระนอง	กระบุรี	จ.ป.ร.	น้ำขาว	ท้องฟ้าแจ่มใส ไม่มีฝน	นายก่อพงศ์ จิตรพรหม
	นครศรีธรรมราช	นบพิตำ	นบพิตำ	โรงเหล็ก	ท้องฟ้าแจ่มใส ไม่มีฝน	นายสมนึก ญูติมาก
	กระบี่	เขาพนม	เขาพนม	เทพพนม	ท้องฟ้าโปร่ง ไม่มีฝนตก	นายปรีชา ทองบำรุง
	ตรัง	ปะเหลียน	ปะเหลียน	หัวถนน	ท้องฟ้าโปร่ง ไม่มีฝนตก	นายเจริญ ชูอ่อน
	สุราษฎร์ธานี	คีรีรัฐนิคม	น้ำหัก	บางกาบ	ท้องฟ้าโปร่ง ไม่มีฝนตก	นายวิโรจน์ รักชาติทรัพย์
สุราษฎร์ธานี	คีรีรัฐนิคม	น้ำหัก	ปากพาย	ท้องฟ้าแจ่มใส ไม่มีฝน	นายชนกพงศ์ ภูห้วยล่า	
ตะวันออก	ระยอง	เขาชะเมา	ห้วยทับมอญ	คลองหิน	ท้องฟ้าโปร่ง อากาศดี	นายบัญชา บัวผุด
	ชลบุรี	บ่อทอง	พลวงทอง	เขาใหญ่	ท้องฟ้าโปร่ง อากาศดี	นายประภาส แซ่อึ้ง
	จันทบุรี	ขลุง	ตราชอนง	ตราชอนงบน	ท้องฟ้าโปร่ง อากาศดี	นางชะบา ยุทธิวิสุทธิ
	ฉะเชิงเทรา	ท่าตะเกียบ	ท่าตะเกียบ	เขาวงก	ท้องฟ้าโปร่ง อากาศเย็น	นางไอษา กิตลาตะ
กลาง	ลพบุรี	ชัยบาดาล	ชัยนารายณ์	โกรกรกฟ้า	ท้องฟ้าแจ่มใส อากาศเย็น	นายลัมัย อินทองกลาง
	ราชบุรี	สวนผึ้ง	สวนผึ้ง	ตะโกกลาง	ท้องฟ้าแจ่มใส อากาศเย็น	นายบุญเลิศ ปั่นทองคำ
	ประจวบคีรีขันธ์	ทับสะแก	ห้วยยาง	หัวเขา	ท้องฟ้าแจ่มใส อากาศเย็น	นางมยุรี พิมสอาด
	นครนายก	บ้านนา	เขาเพิ่ม	หินดาช	ท้องฟ้าแจ่มใส อากาศเย็น	นายสนอง พรหมมา
	กาญจนบุรี	บ่อพลอย	หนองรี	หนองสำโรง	ท้องฟ้าแจ่มใส อากาศเย็น	นายสมหมาย คล้ายมณี
ตะวันออกเฉียงเหนือ	นครราชสีมา	สีคิ้ว	คลองไผ่	ซับศิลาทอง	ท้องฟ้าแจ่มใส อากาศเย็น	นางเกษมศรี อุทัยรัตน์
	นครราชสีมา	ปักธงชัย	สะแกราช	คลองเตย	ท้องฟ้าแจ่มใส อากาศเย็น	นายคณิง กรกั้ง
	หนองบัวลำภู	สุวรรณคูหา	บุญทัน	แสงอรุณ	ท้องฟ้าแจ่มใส อากาศเย็น	นางวงศ์เดือน เถาถาวงค์
	อุดรธานี	นาูง	โนนทอง	ท่าโป่งทอง	ท้องฟ้าแจ่มใส อากาศเย็น	นายสมศักดิ์ โสดาวัตร
	ศรีสะเกษ	ภูสิงห์	ภูสิงห์	สันติสุข	ท้องฟ้าแจ่มใส อากาศเย็น	น.ส.เบญจมาศ ธรรมพร

หมายเหตุ : ศูนย์ปฏิบัติการธรณีพิบัติภัย ได้ประสานงานเครือข่ายเฝ้าระวังแจ้งเตือนธรณีพิบัติภัย จำนวน ๓๑ คน เพื่อรวบรวมข้อมูลในพื้นที่เพื่อจัดทำรายงานสถานการณ์ธรณีพิบัติภัยประจำวัน วันพฤหัสบดีที่ ๒๖ ธันวาคม พ.ศ. ๒๕๖๒