



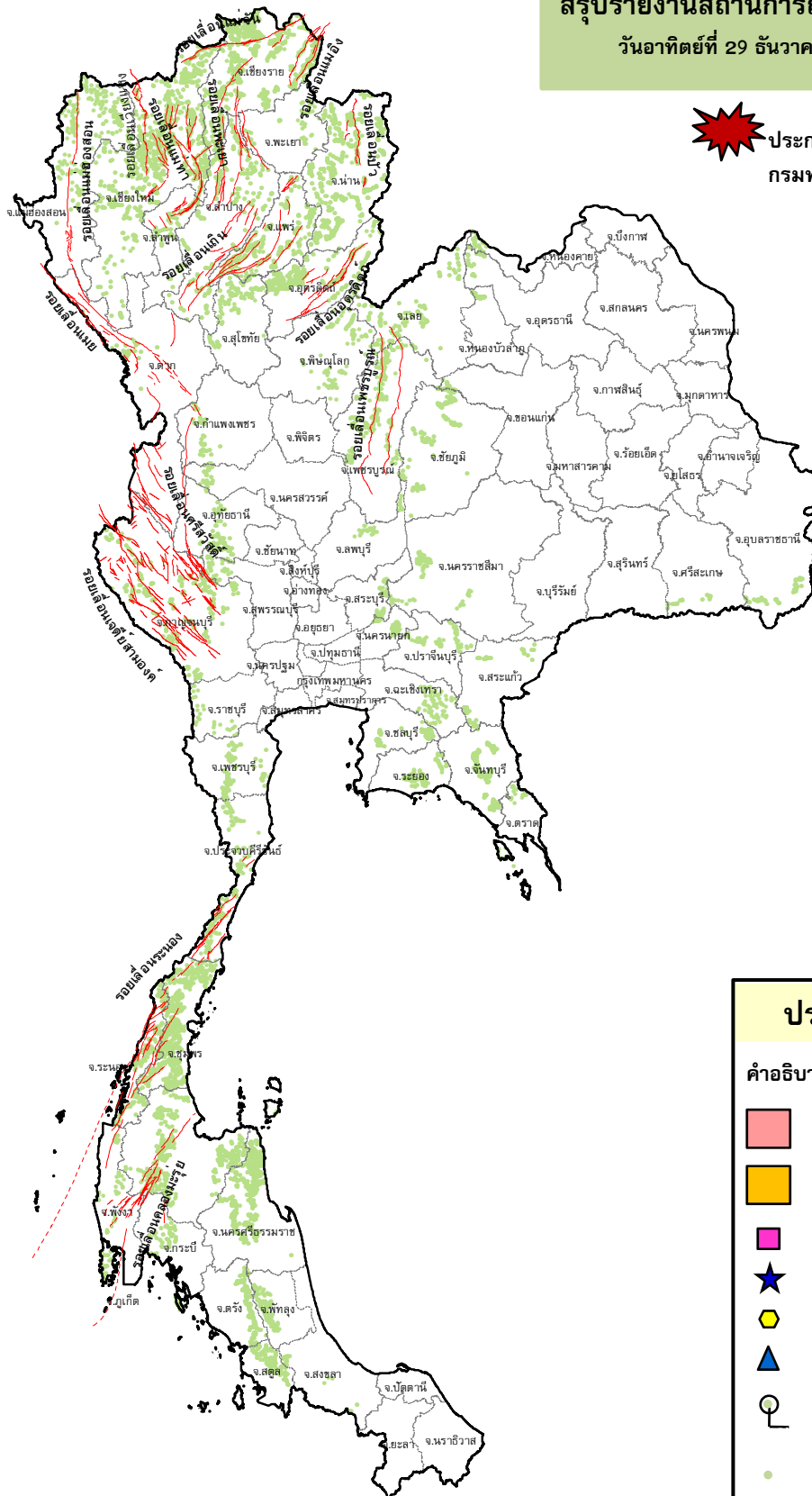
กรมทรัพยากรธรณี

สรุปรายงานสถานการณ์ธรณีพิบัติภัยประจำวัน

วันอาทิตย์ที่ 29 ธันวาคม 2562 เวลา 09.30 น.



ประกาศเฝ้าระวังดินถล่ม
กรมทรัพยากรธรณี



ประเภทของภัยที่เกิด

คำอธิบายสัญลักษณ์

- พื้นที่ประกาศเฝ้าระวังดินถล่ม
- พื้นที่คาดการณ์ปริมาณน้ำฝนที่อาจก่อให้เกิดดินถล่ม
- ดินถล่ม/ดินไหล/หินร่วง/รอยแยก
- จุดเหนือศูนย์เกิดแผ่นดินไหว
- สึนามิ
- หลุมยุบ/ดินทรุดตัว
- ปริมาณน้ำฝนในพื้นที่เสี่ยงภัยมากกว่า 100 มม. ขึ้นไป
- อาสาสมัครเครือข่ายวัดปริมาณน้ำฝนของกรมทรัพยากรธรณี
- รอยเลื่อนมีพลัง



รายงานสถานการณ์ธรณีพิบัติภัยประจำวัน
วันอาทิตย์ที่ ๒๙ ธันวาคม พ.ศ. ๒๕๖๒ เวลา ๐๙.๓๐ น.



๑. ประกาศกรมทรัพยากรธรณี

- ไม่มี

๒. ธรณีพิบัติภัยภายในประเทศ รอบ ๒๔ ชั่วโมง

๒.๑ ดินถล่มน้ำป่าไหลหลาก ดินไหล หินร่วง รอยแยก และหลุมยุบ

- ไม่มี

๒.๒ แผ่นดินไหว

- ไม่มี

๓. ธรณีพิบัติภัยทั่วโลก รอบ ๒๔ ชั่วโมง ที่มีผลกระทบต่อรุนแรง (ดินถล่ม ภูเขาไฟระเบิด แผ่นดินไหว สึนามิ หลุมยุบและอื่นๆ)

- เมื่อวันที่ ๒๑ พ.ย. ๖๒ (เวลา ๐๖.๕๐ น.) เกิดแผ่นดินไหวบนบก ขนาด ๖.๔ ที่ระดับความลึก ๓ กม. บริเวณ สปป.ลาว มีแผ่นดินไหวนำ (foreshocks) ตั้งแต่เวลา ๒๓.๔๙ น. ถึง ๐๖.๒๘ น.ขนาด ๒.๐ - ๕.๙ จำนวน ๑๓ ครั้ง และมีแผ่นดินไหวตาม (aftershocks) จำนวน ๒๖๐ ครั้ง (ข้อมูล ณ วันที่ ๒๘ ธ.ค. ๖๒ เวลา ๑๘.๑๖ น.) แรงสั่นสะเทือนของแผ่นดินไหวทำให้ประชาชนในหลายพื้นที่ทางภาคเหนือ ภาคตะวันออกเฉียงเหนือ รวมทั้งกรุงเทพมหานครสามารถรับรู้ได้ถึงแรงสั่นสะเทือน ส่งผลให้บ้านเรือนได้รับความเสียหายในหลายพื้นที่ (ที่มา : กองเฝ้าระวังแผ่นดินไหว กรมอุตุนิยมวิทยา)

๔. พื้นที่ติดตามและเฝ้าระวังสถานการณ์ธรณีพิบัติภัยดินถล่มและน้ำป่าไหลหลากของกรมทรัพยากรธรณี

- เนื่องจากในพื้นที่เสี่ยงภัยดินถล่ม มีปริมาณน้ำฝนไม่ถึงเกณฑ์การเฝ้าระวัง ประกอบกับบางพื้นที่ไม่มีฝนตก จึงไม่มีพื้นที่ติดตามสถานการณ์ธรณีพิบัติภัยดินถล่มและน้ำป่าไหลหลาก

๕. สถานการณ์พิบัติภัย

- หน่วยงานที่เกี่ยวข้องเตรียมความพร้อม เพื่อรับมือสถานการณ์ได้อย่างทัน่วงที และหากจำเป็นให้จัดส่งเจ้าหน้าที่ลงพื้นที่เพื่อตรวจสอบ ประเมินสถานการณ์ และให้คำแนะนำกับประชาชนที่อยู่ในพื้นที่เสี่ยงภัยในการเตรียมความพร้อมรับมือกับสถานการณ์ที่เกิดขึ้น
- แจ้งข้อมูล/ข่าวสาร/รายงาน

หมายเหตุ กรณีสถานการณ์รุนแรง เร่งด่วน และอาจส่งผลกระทบต่อประชาชน ให้ประสานงานเบื้องต้นกับหน่วยงานที่ดำเนินการรวบรวมสถานการณ์ธรณีพิบัติภัย เพื่อแจ้งข่าวสารเร่งด่วนผ่านทางข้อความสั้น (SMS)

ข้อมูลสนับสนุนที่ใช้ในการวิเคราะห์ ติดตามและเฝ้าระวังธรณีพิบัติภัยดินถล่ม ศูนย์ปฏิบัติการธรณีพิบัติภัย มีดังนี้

• สภาพอากาศ (กรมอุตุนิยมวิทยา)

- พยากรณ์อากาศ ๒๔ ชั่วโมงข้างหน้า ภาคเหนืออากาศเย็นกับมีฝนฟ้าคะนองและลูกเห็บตกบางพื้นที่ โดยภาคตะวันออกเฉียงเหนือ อุณหภูมิลดลง ๒-๓ องศาเซลเซียส บริเวณพื้นราบของภาคเหนือและภาคตะวันออกเฉียงเหนืออากาศเย็นถึงหนาว อุณหภูมิต่ำสุด ๑๔-๒๐ องศาเซลเซียส ยอดดอยและยอดภูมีอากาศหนาวถึงหนาวจัด อุณหภูมิต่ำสุด ๕-๑๔ องศาเซลเซียส ส่วนภาคตะวันออกเฉียงเหนือ และภาคกลาง อุณหภูมิจะลดลง ๑-๒ องศาเซลเซียส อากาศเย็นในตอนเช้าทางตอนบนของภาค โดยมีฝนบางพื้นที่ทางตอนล่างของภาค ขอให้ประชาชนบริเวณประเทศไทยตอนบนระวังรักษาสุขภาพเนื่องจากอากาศที่เปลี่ยนแปลง และการสัญจรผ่านบริเวณที่มีหมอกไว้ด้วย สำหรับภาคใต้มีฝนน้อย อนึ่ง พายุระดับ ๒ (พายุดีเปรสชัน) “ฟานทอง” บริเวณทะเลจีนใต้ตอนกลาง ได้อ่อนกำลังลงเป็นหย่อมความกดอากาศต่ำแล้วและจะสลายตัวในระยะต่อไป โดยพายุนี้ไม่มีผลกระทบต่อลักษณะอากาศของประเทศไทย

ลักษณะสำคัญทางอุตุนิยมวิทยา เมื่อเวลา ๐๔.๐๐ น. บริเวณความกดอากาศสูงกำลังค่อนข้างแรงจากประเทศจีนได้แผ่ลงมาถึงภาคเหนือของประเทศไทยตอนบน และทะเลจีนใต้ ทำให้ภาคตะวันออกเฉียงเหนือ ภาคกลางตอนบน และภาคตะวันออกตอนบน มีอุณหภูมิลดลง ส่วนคลื่นกระแสลมฝ่ายตะวันตกได้เคลื่อนเข้าปกคลุมประเทศเมียนมาและภาคเหนือตอนบน ทำให้บริเวณดังกล่าวมีฝนเกิดขึ้นในระยะนี้ สำหรับลมตะวันออกเฉียงใต้ปกคลุมภาคใต้มีกำลังแรงขึ้น ทำให้ภาคใต้มีฝนในระยะนี้

- ปริมาณน้ำฝนสูงสุดวัดได้ที่อำเภอเทิง จังหวัดเชียงราย ๓๐.๘ มม. (ที่มา : สถาบันสารสนเทศทรัพยากรน้ำ)

• พื้นที่คาดการณ์ปริมาณน้ำฝนที่อาจก่อให้เกิดดินถล่มล่วงหน้า ๓ วัน จากแบบจำลองพื้นที่อ่อนไหวต่อดินถล่มแบบพลวัต (AP Model) สำหรับศูนย์ปฏิบัติการธรณีพิบัติภัย

- ไม่มีพื้นที่คาดการณ์

หมายเหตุ AP Model เป็นการวิเคราะห์ข้อมูลเชิงสถิติของปริมาณน้ำฝนสะสมและเหตุการณ์ดินถล่มในอดีตนำมาสร้างเกณฑ์น้ำฝนสะสมวิกฤตสำหรับเฝ้าระวังและแจ้งเตือนภัยดินถล่ม ข้อมูลการคาดการณ์ปริมาณน้ำฝนล่วงหน้า ๗๒ ชั่วโมงโดยสถาบันสารสนเทศทรัพยากรน้ำ และการเกษตร ได้นำมาวิเคราะห์ด้วยแบบจำลอง AP Model เพื่อคาดการณ์พื้นที่ที่จะติดตาม/เฝ้าระวังธรณีพิบัติภัยดินถล่มล่วงหน้า

• ปริมาณน้ำฝนที่วัดได้จากเครือข่ายเฝ้าระวังแจ้งเตือนธรณีพิบัติภัยในรอบ ๒๔ ชั่วโมง (๒๕ ธ.ค. ๖๒ เวลา ๐๗.๐๐ น. - ๒๕ ธ.ค. ๖๒ เวลา ๐๗.๐๐ น.)

ภาค	จังหวัด / อำเภอ / ตำบล / หมู่บ้าน				ข้อมูลปริมาณน้ำฝน (รอบ ๒๔ ชม.)	เครือข่ายฯ ทร. (ผู้รายงาน)
เหนือ	ลำพูน	แม่ทา	ทากาศ	ดอยแช่	ท้องฟ้าโปร่ง อุณหภูมิ ๑๘ °C	นายสุทัศน์ นันทากาศ
	เชียงใหม่	หางดง	บ้านปาง	ปาง	ท้องฟ้าโปร่ง อุณหภูมิ ๒๐ °C	นายวรวิทย์ อินก้อน
	อุตรดิตถ์	ท่าปลา	น้ำหมั้น	ทรายงาม	ท้องฟ้าโปร่ง อุณหภูมิ ๑๕ °C	นายประสิทธิ์ ทองหล่อ
	อุตรดิตถ์	ท่าปลา	น้ำหมั้น	น้ำต๊ะ	ท้องฟ้าโปร่ง อุณหภูมิ ๑๙ °C	นายไพโรสสิทธิ์ แสนหลวง
	อุตรดิตถ์	ท่าปลา	หาดล้า	คลองชมภู	ท้องฟ้าโปร่ง อุณหภูมิ ๑๙ °C	นายอัครเดช ทิพย์ราช
	อุตรดิตถ์	น้ำปาด	น้ำไคร้	ปางเกลือ	ท้องฟ้าโปร่ง อุณหภูมิ ๑๙ °C	นายเกษม มาท่ามา
	อุตรดิตถ์	ลับแล	แม่พูล	ผักกราก	ท้องฟ้าโปร่ง อุณหภูมิ ๑๙ °C	นางกนกพล เทพสุข
	เชียงราย	แม่สรวย	วาวี	ดอยช้าง	ท้องฟ้าโปร่ง อุณหภูมิ ๑๖ °C	นายชาญชัย พิสัยเลิศ
ใต้	กระบี่	เมือง	กระบี่น้อย	ห้วยเหริยาง	ท้องฟ้าโปร่ง ไม่มีฝน	นายสมเนต ดวงขวัญ
	สุราษฎร์ธานี	คีรีรัฐนิคม	น้ำหัก	ปากพาย	ท้องฟ้าแจ่มใส ไม่มีฝน	นายชนกพงศ์ ภู่ห้วยลำ
	ชุมพร	ละแม	ละแม	สระขาว	ท้องฟ้าโปร่ง ร้อนอบอ้าว	นายนราโมทย์ เครือสาย
	นครศรีธรรมราช	พิปูน	พิปูน	ใหม่	ท้องฟ้าแจ่มใส อากาศดี	นางหนูพริก ประสงค์
	ตรัง	ปะเหลียน	ปะเหลียน	หัวถนน	ท้องฟ้าโปร่ง ไม่มีฝน	นายเจริญ ชูอ่อน
	ระนอง	กุยบุรี	ลำเลียง	สองแพรกขวา	ท้องฟ้าโปร่ง ไม่มีฝน	นายสนัด จริงประโคน
	พังงา	กะปง	เหล	ช้างเขือ	ท้องฟ้าโปร่ง ไม่มีฝน	นายจريت แสงทอง
ตะวันออก	สระแก้ว	วังน้ำเย็น	ทุ่งมหาเจริญ	คลองตะเคียนชัย	ท้องฟ้าโปร่ง อากาศเย็น	นายสมพร แจ่มศิริ
	จันทบุรี	ขลุง	ตรอกนอง	ตรอกนองบน	ท้องฟ้าโปร่ง อากาศเย็น	นายนิยม สมบัติทวี
	ชลบุรี	ศรีราชา	หนองขาม	โค้งดารา	ท้องฟ้าโปร่ง อากาศเย็น	นายวิชาญ พันธุ์เวศ
	ปราจีนบุรี	ประจันตคาม	โพธิ์งาม	คลองพันปลา	ท้องฟ้าโปร่ง แดดแรง	นายคำมี มิ่งสุลัย
กลาง	กาญจนบุรี	ทองผาภูมิ	ชะแล	เกริงกระเวีย	ท้องฟ้าครึ้ม มีเมฆมาก	นายอิฐ ภูมิคอนสาร
	นครนายก	เมือง	ศรีนาวา	คีรีวัน	ท้องฟ้าโปร่ง มีแดดออก	นางสาวสวรรค์ คชเสถียร
	ประจวบคีรีขันธ์	ทับสะแก	ห้วยยาง	ทุ่งยาว	ท้องฟ้าครึ้ม มีเมฆมาก	นายทวีศิลป์ วงแหวน
	เพชรบุรี	หนองหญ้าปล้อง	ยางน้ำกักได้	พุดlub	ท้องฟ้าโปร่ง มีแดดออก	นายวสันต์ กระทอง
ตะวันออก เฉียงเหนือ	ขอนแก่น	ภูผาม่าน	วังสวาบ	วังสวาบ	ท้องฟ้าโปร่ง อุณหภูมิ ๑๓ °C	นายดุสิต สีสันบุญ
	เลย	วังสะพุง	เขาหลวง	นาข่าแซง	ท้องฟ้าโปร่ง อุณหภูมิ ๑๓ °C	นายวัชรพงษ์ บัวบานบุตร
	ศรีสะเกษ	ภูสิงห์	ดงรัก	สันติสุข	ท้องฟ้าโปร่ง อากาศเย็น	นางสาวเบญจมาศ ธรรมพร
	หนองบัวลำภู	สุวรรณคูหา	บ้านโคก	นาโหมง	ท้องฟ้าโปร่ง อากาศเย็น	นายทองสา สุธรรมราช
	อุบลราชธานี	นาจะหลวย	บ้านตุม	ทุ่งเงิน	ท้องฟ้าโปร่ง อุณหภูมิ ๑๗ °C	นายวีระชัย โกษา

หมายเหตุ : ศูนย์ปฏิบัติการธรณีพิบัติภัย ได้ประสานงานเครือข่ายเฝ้าระวังแจ้งเตือนธรณีพิบัติภัย จำนวน ๒๘ คน เพื่อรวบรวมข้อมูลในพื้นที่เพื่อจัดทำรายงานสถานการณ์ธรณีพิบัติภัยประจำวัน วันอาทิตย์ที่ ๒๙ ธันวาคม พ.ศ. ๒๕๖๒

ศูนย์ปฏิบัติการธรณีพิบัติภัย กองธรณีวิทยาสิ่งแวดล้อม
กรมทรัพยากรธรณี กระทรวงทรัพยากรธรรมชาติและสิ่งแวดล้อม
โทร ๐๒ ๖๒๑ ๙๗๐๓-๕ โทรสาร ๐๒ ๖๒๑ ๙๗๐๐ www.dmr.go.th