

เวลา 08.01 น. เกิดแผ่นดินไหวขนาด 1.4 ลึกลง 4 กม.
บริเวณ อ.สันทราย จ.เชียงใหม่



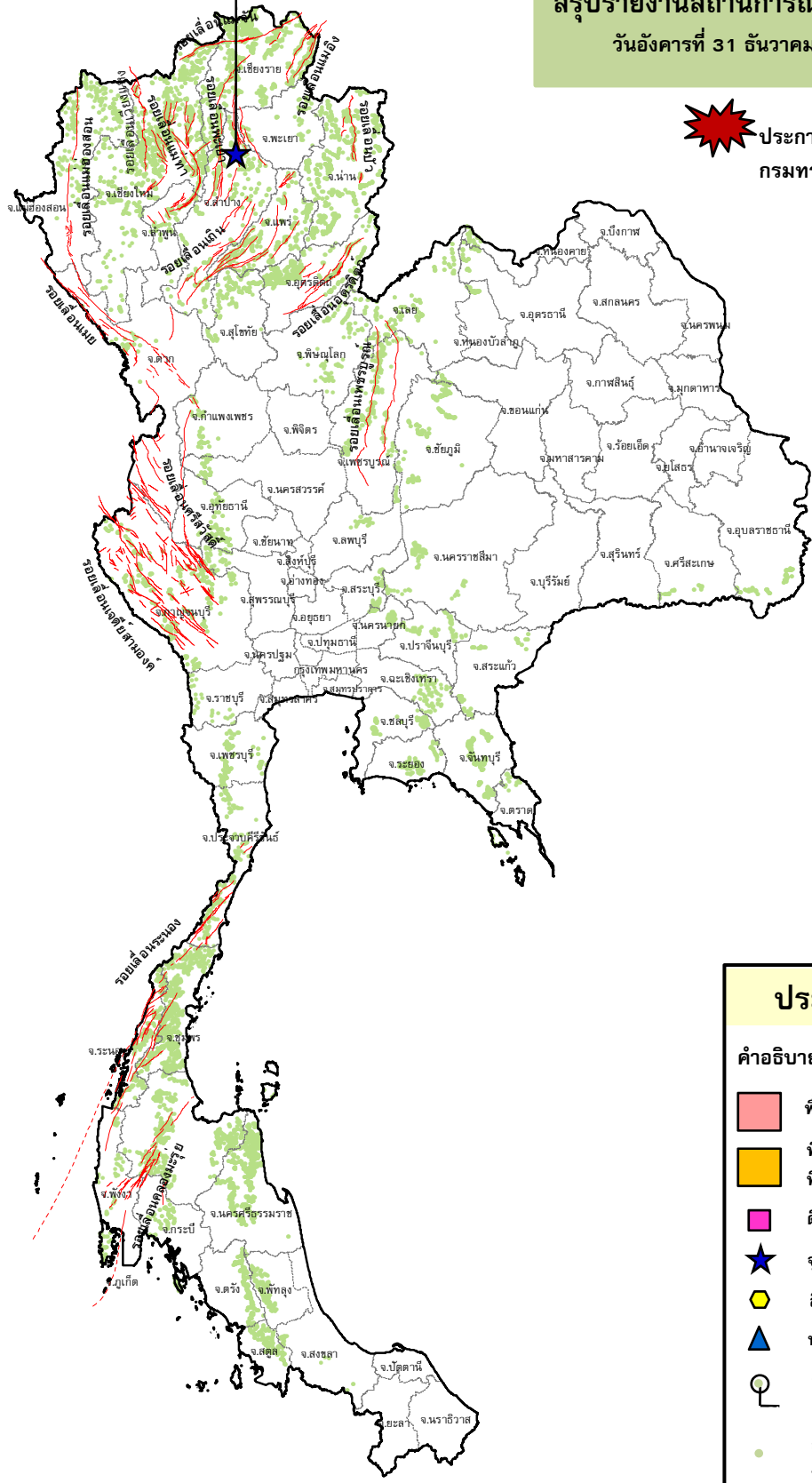
กรมทรัพยากรธรณี

สรุปรายงานสถานการณ์ธรณีพิบัติภัยประจำวัน

วันอังคารที่ 31 ธันวาคม 2562 เวลา 09.30 น.



ประกาศเฝ้าระวังดินถล่ม
กรมทรัพยากรธรณี



ประเภทของภัยที่เกิด

คำอธิบายสัญลักษณ์

- พื้นที่ประกาศเฝ้าระวังดินถล่ม
- พื้นที่คาดการณ์ปริมาณน้ำฝนที่อาจก่อให้เกิดดินถล่ม
- ดินถล่ม/ดินไหล/หินร่วง/รอยแยก
- ★ จุดเหนือศูนย์เกิดแผ่นดินไหว (1)
- สึนามิ
- หลุมยุบ/ดินทรุดตัว
- ปริมาณน้ำฝนในพื้นที่เสี่ยงภัยมากกว่า 100 มม. ขึ้นไป
- อาสาสมัครเครือข่ายวัดปริมาณน้ำฝนของกรมทรัพยากรธรณี
- รอยเลื่อนมีพลัง



รายงานสถานการณ์ธรณีพิบัติภัยประจำวัน
วันอังคารที่ ๓๑ ธันวาคม พ.ศ. ๒๕๖๒ เวลา ๐๙.๓๐ น.



๑. ประกาศกรมทรัพยากรธรณี

- ไม่มี

๒. ธรณีพิบัติภัยภายในประเทศ รอบ ๒๔ ชั่วโมง

๒.๑ ดินถล่มน้ำป่าไหลหลาก ดินไหล หินร่วง รอยแยก และหลุมยุบ

- ไม่มี

๒.๒ แผ่นดินไหว

- เวลา ๐๘.๐๑ น. เกิดแผ่นดินไหวขนาด ๑.๔ ที่ระดับความลึก ๔ กิโลเมตร บริเวณอำเภอสันทราย จังหวัดเชียงใหม่ ไม่มีความเสียหาย (ที่มา : กองเฝ้าระวังแผ่นดินไหว กรมอุตุนิยมวิทยา)

๓. ธรณีพิบัติภัยทั่วโลก รอบ ๒๔ ชั่วโมง ที่มีผลกระทบรุนแรง (ดินถล่ม ภูเขาไฟระเบิด แผ่นดินไหว สึนามิ หลุมยุบและอื่นๆ)

- เมื่อวันที่ ๒๑ พ.ย. ๖๒ (เวลา ๐๖.๕๐ น.) เกิดแผ่นดินไหวบนบก ขนาด ๖.๔ ที่ระดับความลึก ๓ กม. บริเวณ สปป.ลาว มีแผ่นดินไหวนำ (foreshocks) ตั้งแต่เวลา ๒๓.๔๙ น. ถึง ๐๖.๒๘ น.ขนาด ๒.๐ - ๕.๙ จำนวน ๑๓ ครั้ง และมีแผ่นดินไหวตาม (aftershocks) จำนวน ๒๖๕ ครั้ง (ข้อมูล ณ วันที่ ๓๑ ธ.ค. ๖๒ เวลา ๐๔.๑๙ น.) แรงสั่นสะเทือนของแผ่นดินไหวทำให้ประชาชนในหลายพื้นที่ทางภาคเหนือ ภาคตะวันออกเฉียงเหนือ รวมทั้งกรุงเทพมหานครสามารถรับรู้ได้ถึงแรงสั่นสะเทือน ส่งผลให้บ้านเรือนได้รับความเสียหายในหลายพื้นที่ (ที่มา : กองเฝ้าระวังแผ่นดินไหว กรมอุตุนิยมวิทยา)

๔. พื้นที่ติดตามและเฝ้าระวังสถานการณ์ธรณีพิบัติภัยดินถล่มและน้ำป่าไหลหลากของกรมทรัพยากรธรณี

- เนื่องจากในพื้นที่เสี่ยงภัยดินถล่ม มีปริมาณน้ำฝนไม่ถึงเกณฑ์การเฝ้าระวัง ประกอบกับบางพื้นที่ไม่มีฝนตก จึงไม่มีพื้นที่ติดตามสถานการณ์พิบัติภัยดินถล่มและน้ำป่าไหลหลาก

๕. สถานการณ์พิบัติภัย

- หน่วยงานที่เกี่ยวข้องเตรียมความพร้อม เพื่อรับมือสถานการณ์ได้อย่างทัน่วงที และหากจำเป็นให้จัดส่งเจ้าหน้าที่ลงพื้นที่เพื่อตรวจสอบ ประเมินสถานการณ์ และให้คำแนะนำกับประชาชนที่อยู่ในพื้นที่เสี่ยงภัยในการเตรียมความพร้อมรับมือกับสถานการณ์ที่เกิดขึ้น
- แจ้งข้อมูล/ข่าวสาร/รายงาน

หมายเหตุ กรณีสถานการณ์รุนแรง เร่งด่วน และอาจส่งผลกระทบต่อประชาชน ให้ประสานงานเบื้องต้นกับหน่วยงานที่ดำเนินการรวบรวมสถานการณ์ธรณีพิบัติภัย เพื่อแจ้งข่าวสารเร่งด่วนผ่านทางข้อความสั้น (SMS)

ข้อมูลสนับสนุนที่ใช้ในการวิเคราะห์ ติดตามและเฝ้าระวังธรณีพิบัติภัยดินถล่ม ศูนย์ปฏิบัติการธรณีพิบัติภัย มีดังนี้

• **สภาพอากาศ** (กรมอุตุนิยมวิทยา)

- พยากรณ์อากาศ ๒๔ ชั่วโมงข้างหน้า ประเทศไทยตอนบนมีอากาศเย็น อุณหภูมิลดลง ๑-๓ องศาเซลเซียส ในภาคเหนือ และภาคกลาง บริเวณพื้นราบของภาคเหนือและภาคตะวันออกเฉียงเหนืออากาศเย็นถึงหนาว อุณหภูมิต่ำสุด ๑๔-๒๐ องศาเซลเซียส ยอดดอยและยอดภูมีอากาศหนาวถึงหนาวจัด อุณหภูมิต่ำสุด ๕-๑๒ องศาเซลเซียส ขอให้ประชาชนบริเวณประเทศไทยตอนบนระวังรักษาสุขภาพเนื่องจากอากาศที่เปลี่ยนแปลง สำหรับภาคใต้มีฝนน้อย สำหรับบริเวณอ่าวไทยตอนล่างตั้งแต่จังหวัดนครศรีธรรมราชลงไปทะเลมีคลื่นสูง ๒-๓ เมตร

ลักษณะสำคัญทางอุตุนิยมวิทยา เมื่อเวลา ๐๔.๐๐ น. บริเวณความกดอากาศสูงกำลังค่อนข้างแรงจากประเทศจีนแผ่ปกคลุมประเทศไทยตอนบน และทะเลจีนใต้ ในขณะที่คลื่นกระแสลมฝ่ายตะวันตกได้เคลื่อนเข้าปกคลุมภาคเหนือตอนบนและภาคตะวันออกเฉียงเหนือตอนบน สำหรับมรสุมตะวันออกเฉียงเหนือที่พัดปกคลุมอ่าวไทยและภาคใต้มีกำลังแรงขึ้น

- ปริมาณน้ำฝนสูงสุดวัดได้ที่อำเภอเมือง จังหวัดนราธิวาส ๐.๘ มม. (ที่มา : สถาบันสารสนเทศทรัพยากรน้ำ)

• **พื้นที่คาดการณ์ปริมาณน้ำฝนที่อาจก่อให้เกิดดินถล่มล่วงหน้า ๓ วัน จากแบบจำลองพื้นที่อ่อนไหวต่อดินถล่มแบบพลวัต (AP Model) สำหรับศูนย์ปฏิบัติการธรณีพิบัติภัย**

- ไม่มีพื้นที่คาดการณ์

หมายเหตุ AP Model เป็นการวิเคราะห์ข้อมูลเชิงสถิติของปริมาณน้ำฝนสะสมและเหตุการณ์ดินถล่มในอดีตนำมาสร้างเกณฑ์น้ำฝนสะสมวิกฤตสำหรับเฝ้าระวังและแจ้งเตือนภัยดินถล่ม ข้อมูลการคาดการณ์ปริมาณน้ำฝนล่วงหน้า ๗๒ ชั่วโมงโดยสถาบันสารสนเทศทรัพยากรน้ำและการเกษตร ได้นำมาวิเคราะห์ด้วยแบบจำลอง AP Model เพื่อคาดการณ์พื้นที่ที่จะติดตามเฝ้าระวังธรณีพิบัติภัยดินถล่มล่วงหน้า

• ปริมาณน้ำฝนที่วัดได้จากเครือข่ายเฝ้าระวังแจ้งเตือนธรณีพิบัติภัยในรอบ ๒๔ ชั่วโมง (๓๐ ธ.ค. ๖๒ เวลา ๐๗.๐๐ น. - ๓๑ ธ.ค. ๖๒ เวลา ๐๗.๐๐ น.)

| ภาค | จังหวัด / อำเภอ / ตำบล / หมู่บ้าน | | | | ข้อมูลปริมาณน้ำฝน (รอบ ๒๔ ชม.) | เครือข่ายฯ ทธ. (ผู้รายงาน) |
|------------------------|-----------------------------------|----------------|---------------|-----------------------------|-----------------------------------|-------------------------------|
| เหนือ | ลำพูน | แม่ทา | ทากาศ | ดอยแช่ | ท้องฟ้าโปร่ง อุณหภูมิ ๑๖ °C | นายสุทัศน์ นันตาทาศ |
| | ลำพูน | ลี้ | ศรีวิชัย | บารมีศรีวิชัย | ท้องฟ้าโปร่ง อากาศแจ่มใส | นายอุทร มีศรี |
| | พะเยา | เชียงคำ | ร่มเย็น | หนอง | ท้องฟ้าครึ้ม มีหมอกหนา | นายจันทร์ อินสะวาท |
| | อุตรดิตถ์ | ท่าปลา | น้ำหมั้น | ทรายงาม | ท้องฟ้าโปร่ง อุณหภูมิ ๑๕ °C | นายประสิทธิ์ ทองหล่อ |
| | อุตรดิตถ์ | ท่าปลา | น้ำหมั้น | น้ำหมั้นใต้ | ท้องฟ้าโปร่ง อุณหภูมิ ๒๑ °C | นายสุนทร สายตรง |
| | อุตรดิตถ์ | ท่าปลา | น้ำหมั้น | น้ำต๊ะ | ท้องฟ้าโปร่ง อุณหภูมิ ๒๔ °C | นายไพโรจน์ แสนหลวง |
| | อุตรดิตถ์ | ท่าปลา | หาดล้า | คลองชมพู | ท้องฟ้าโปร่ง อุณหภูมิ ๒๐ °C | นายอัครเดช ทิพย์ราช |
| | อุตรดิตถ์ | ลับแล | แม่พูล | ฝักราก | ท้องฟ้าโปร่ง อุณหภูมิ ๒๐ °C | นายกนกพล เทพสุข |
| | อุตรดิตถ์ | พิชัย | ท่าสัก | เต่าไผ่ | ท้องฟ้าโปร่ง อุณหภูมิ ๑๙ °C | นายวิชัย วิชัยชิตะ |
| | ลำปาง | ห้างฉัตร | เวียงตาล | ห้วยเรียน | ท้องฟ้าโปร่ง อากาศแจ่มใส | นายจำลอง รั้งสรรค |
| เชียงใหม่ | หางดง | บ้านปาง | ปางใต้ | ท้องฟ้าโปร่ง อุณหภูมิ ๑๘ °C | นายวรวิทย์ อินก้อน | |
| เชียงใหม่ | ฝาง | สันทราย | สันทราย | ท้องฟ้าหazy อุณหภูมิ ๑๓ °C | นางทิพวรรณ สุทธิสุข | |
| ใต้ | สุราษฎร์ธานี | คีรีรัฐนิคม | น้ำหัก | ปากพาย | ท้องฟ้าแจ่มใส ไม่มีฝน | นายชนกพงศ์ ภูห้วยล้า |
| | สุราษฎร์ธานี | เกาะพะงัน | บ้านใต้ | ค่าย | ท้องฟ้าโปร่ง อากาศแจ่มใส | นางสาวอาภาพร เขียววชิระ |
| | สตูล | ทุ่งหว้า | ปากแกบ่อหิน | ทุ่งดินลู่ม | ท้องฟ้าโปร่ง อากาศแจ่มใส | นายเชียร ชำนาญดง |
| | สตูล | ควนกาหลง | ควนกาหลง | ซอย 8 | ท้องฟ้าโปร่ง อากาศร้อน | นายชาญวิทย์ นิจร |
| | กระบี่ | เกาะลันตา | เกาะลันตาใหญ่ | ศรีรายา | ท้องฟ้าโปร่ง อากาศร้อน | นายหิเสส บุญเกิด |
| | ชุมพร | พะโต๊ะ | พะโต๊ะ | เขาตะเกาทอง | ท้องฟ้าครึ้ม อากาศเย็น | นายอำนาจ พรหมจิตต์ |
| ตรัง | วังวิเศษ | อ่าวตง | บางคราม | ท้องฟ้าโปร่ง อากาศเย็น | นายอุดม จีนสุข | |
| ตะวันออก | จันทบุรี | ขลุง | ตรอกนอง | ตรอกนองบน | ท้องฟ้าแจ่มใส อากาศเย็น | นายนิยม สมบัติทวี |
| | สระแก้ว | ตาพระยา | ทัพราช | ทดวงษ์สมบูรณ์ | ท้องฟ้าแจ่มใส อากาศร้อน | นายบุญมี ศรีถาวร |
| | ปราจีนบุรี | ประจันตคาม | โพธิ์งาม | คลองพันปลา | ท้องฟ้าโปร่ง อากาศร้อน | นายคำมี มั่งสุสัย |
| | ชลบุรี | ศรีราชา | เขาคันทรง | หุบบอน | ท้องฟ้าโปร่ง อากาศร้อน | นางศรีไพร พูลผลกา |
| กลาง | กาญจนบุรี | ด่านมะขามเตี้ย | จรเข้เผือก | หนองกวาง | ท้องฟ้าโปร่ง อากาศร้อน | นายปัญญา อินยวง |
| | นครนายก | เมือง | ศรีนาวา | สภกเขี้ยว | ท้องฟ้าโปร่ง อากาศเย็น | นายธวัช คำนึ่ง |
| | ประจวบคีรีขันธ์ | หัวหิน | ห้วยสัตว์ใหญ่ | ปากคลอง | ท้องฟ้าโปร่ง อากาศเย็น | นายชัยเฉลิม ศรีทอง |
| | เพชรบุรี | หนองหญ้าปล้อง | ยางน้ำกลัดใต้ | พุกлубน | ท้องฟ้าโปร่ง อากาศร้อน | นายวสันต์ กระจทอง |
| ตะวันออก เฉียงเหนือ | ชัยภูมิ | คอนสาร | คอนสาร | นาอ้อม | ท้องฟ้าโปร่ง อากาศเย็น | นางสาวงามพิสูตร ภูมิคอนสาร |
| | เลย | ภูเรือ | ปลาป่า | สองคอน | ท้องฟ้าโปร่ง อุณหภูมิ ๑๑ °C | นายบุญหนัก ศรีบุรินทร์ |
| | นครราชสีมา | ปักธงชัย | สะแกราช | คลองเตย | ท้องฟ้าโปร่ง อากาศเย็น | นายคณิง กรกั้ง |
| | นครราชสีมา | วังน้ำเขียว | อุดมทรัพย์ | อุดมทรัพย์พัฒนา | ท้องฟ้าแจ่มใส อากาศเย็น | นางไพโรจน์ พรหมโชคศรีกุล |
| | นครราชสีมา | เมือง | มะเริง | มะเริง | ท้องฟ้าแจ่มใส อากาศเย็น | นายสุภิกรณ์ คำพิทักษ์ |

หมายเหตุ : ศูนย์ปฏิบัติการธรณีพิบัติภัย ได้ประสานงานเครือข่ายเฝ้าระวังแจ้งเตือนธรณีพิบัติภัย จำนวน ๓๒ คน เพื่อรวบรวมข้อมูลในพื้นที่เพื่อจัดทำรายงานสถานการณ์ธรณีพิบัติภัยประจำวัน วันอังคารที่ ๓๑ ธันวาคม พ.ศ. ๒๕๖๒

ศูนย์ปฏิบัติการธรณีพิบัติภัย กองธรณีวิทยาสิ่งแวดล้อม
กรมทรัพยากรธรณี กระทรวงทรัพยากรธรรมชาติและสิ่งแวดล้อม
โทร ๐๒ ๖๒๑ ๙๗๐๓-๕ โทรสาร ๐๒ ๖๒๑ ๙๗๐๐ www.dmr.go.th