



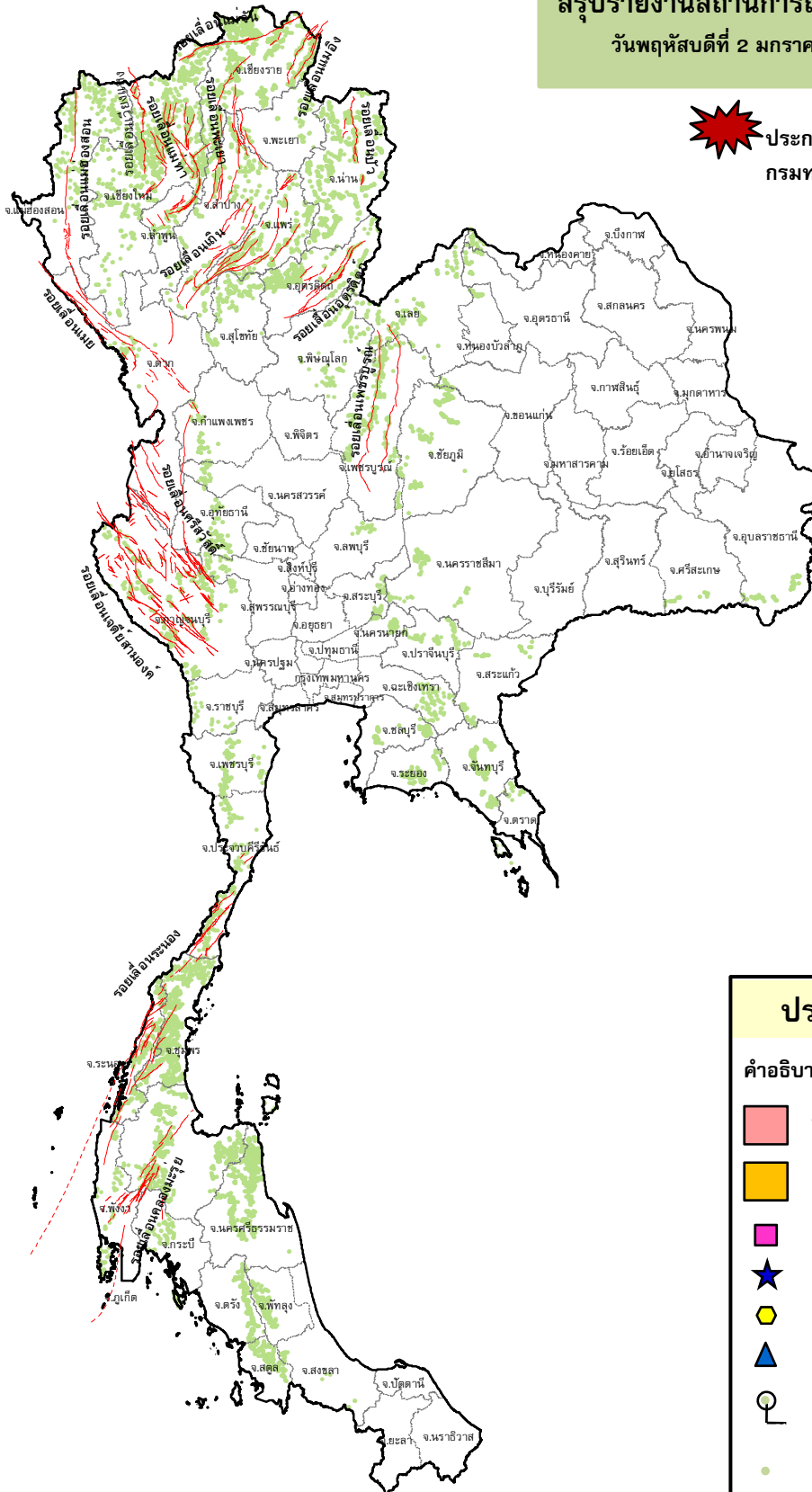
# กรมทรัพยากรธรณี

## สรุปรายงานสถานการณ์ธรณีพิบัติภัยประจำวัน

วันพฤหัสบดีที่ 2 มกราคม 2563 เวลา 09.00 น.



**ประกาศเฝ้าระวังดินถล่ม**  
กรมทรัพยากรธรณี



### ประเภทของภัยที่เกิด

คำอธิบายสัญลักษณ์

-  พื้นที่ประกาศเฝ้าระวังดินถล่ม
-  พื้นที่คาดการณ์ปริมาณน้ำฝนที่อาจก่อให้เกิดดินถล่ม
-  ดินถล่ม/ดินไหล/หินร่วง/รอยแยก
-  จุดเหนือศูนย์เกิดแผ่นดินไหว
-  สึนามิ
-  หลุมยุบ/ดินทรุดตัว
-  ปริมาณน้ำฝนในพื้นที่เสี่ยงภัยมากกว่า 100 มม. ขึ้นไป
-  อาสาสมัครเครือข่ายวัดปริมาณน้ำฝนของกรมทรัพยากรธรณี
-  รอยเลื่อนมีพลัง



รายงานสถานการณ์ธรณีพิบัติภัยประจำวัน  
วันพฤหัสบดีที่ ๒ มกราคม พ.ศ. ๒๕๖๓ เวลา ๐๙.๐๐ น.



๑. ประกาศกรมทรัพยากรธรณี

- ไม่มี

๒. ธรณีพิบัติภัยภายในประเทศ รอบ ๒๔ ชั่วโมง

๒.๑ ดินถล่มน้ำป่าไหลหลาก ดินไหล หินร่วง รอยแยก และหลุมยุบ

- ไม่มี

๒.๒ แผ่นดินไหว

- ไม่มี

๓. ธรณีพิบัติภัยทั่วโลก รอบ ๒๔ ชั่วโมง ที่มีผลกระทบรุนแรง (ดินถล่ม ภูเขาไฟระเบิด แผ่นดินไหว สึนามิ หลุมยุบและอื่นๆ)

- เมื่อวันที่ ๒๑ พ.ย. ๖๒ (เวลา ๐๖.๕๐ น.) เกิดแผ่นดินไหวบนบก ขนาด ๖.๔ ที่ระดับความลึก ๓ กม. บริเวณ สปป.ลาว มีแผ่นดินไหวนำ (foreshocks) ตั้งแต่เวลา ๒๓.๔๙ น. ถึง ๐๖.๒๘ น.ขนาด ๒.๐ – ๕.๙ จำนวน ๑๓ ครั้ง และมีแผ่นดินไหวตาม (aftershocks) จำนวน ๒๖๗ ครั้ง (ข้อมูล ณ วันที่ ๑ ม.ค. ๖๓ เวลา ๐๖.๕๙ น.) แรงสั่นสะเทือนของแผ่นดินไหวทำให้ประชาชนในหลายพื้นที่ทางภาคเหนือ ภาคตะวันออกเฉียงเหนือ รวมทั้งกรุงเทพมหานครสามารถรับรู้ได้ถึงแรงสั่นสะเทือน ส่งผลให้บ้านเรือนได้รับความเสียหายในหลายพื้นที่ (ที่มา : กองเฝ้าระวังแผ่นดินไหว กรมอุตุนิยมวิทยา)

๔. พื้นที่ติดตามและเฝ้าระวังสถานการณ์ธรณีพิบัติภัยดินถล่มและน้ำป่าไหลหลากของกรมทรัพยากรธรณี

- เนื่องจากในพื้นที่เสี่ยงภัยดินถล่ม มีปริมาณน้ำฝนไม่ถึงเกณฑ์การเฝ้าระวัง ประกอบกับบางพื้นที่ไม่มีฝนตก จึงไม่มีพื้นที่ติดตามสถานการณ์พิบัติภัยดินถล่มและน้ำป่าไหลหลาก

๕. สถานการณ์พิบัติภัย

- หน่วยงานที่เกี่ยวข้องเตรียมความพร้อม เพื่อรับมือสถานการณ์ได้อย่างทัน่วงที และหากจำเป็นให้จัดส่งเจ้าหน้าที่ลงพื้นที่เพื่อตรวจสอบ ประเมินสถานการณ์ และให้คำแนะนำกับประชาชนที่อยู่ในพื้นที่เสี่ยงภัยในการเตรียมความพร้อมรับมือกับสถานการณ์ที่เกิดขึ้น

- แจกข้อมูล/ข่าวสาร/รายงาน

**หมายเหตุ** กรณีสถานการณ์รุนแรง เร่งด่วน และอาจส่งผลกระทบต่อประชาชน ให้ประสานงานเบื้องต้นกับหน่วยงานที่ดำเนินการรวบรวมสถานการณ์ธรณีพิบัติภัย เพื่อแจ้งข่าวสารเร่งด่วนผ่านทางข้อความสั้น (SMS)

ข้อมูลสนับสนุนที่ใช้ในการวิเคราะห์ ติดตามและเฝ้าระวังธรณีพิบัติภัยดินถล่ม ศูนย์ปฏิบัติการธรณีพิบัติภัย มีดังนี้

• สภาพอากาศ (กรมอุตุนิยมวิทยา)

- พยากรณ์อากาศ ๓๔ ชั่วโมงข้างหน้า ประเทศไทยตอนบนมีอากาศเย็น อุณหภูมิจะลดลง ๑ – ๓ องศาเซลเซียส บริเวณพื้นที่ราบของภาคเหนือและภาคตะวันออกเฉียงเหนืออากาศเย็นถึงหนาว อุณหภูมิมีต่ำสุด ๑๖ – ๒๓ องศาเซลเซียส ยอดดอยและยอดภูมีอากาศหนาวถึงหนาวจัด อุณหภูมิต่ำสุด ๔ – ๑๒ องศาเซลเซียส ขอให้ประชาชนบริเวณประเทศไทยตอนบนระวังรักษาสุขภาพเนื่องจากอากาศที่เปลี่ยนแปลง ส่วนภาคใต้มีฝนน้อย ในช่วงวันที่ ๓ – ๕ ม.ค. ๖๓ จะมีคลื่นกระแสลมฝ่ายตะวันตกเคลื่อนเข้าปกคลุมภาคเหนือตอนบนและภาคตะวันออกเฉียงเหนือตอนบน ทำให้บริเวณภาคเหนือตอนบนมีฝนฟ้าคะนอง และลมกระโชกแรงได้ ขอให้ประชาชนบริเวณดังกล่าวระวังอันตรายจากสภาพอากาศที่แปรปรวนไว้ด้วย

ลักษณะสำคัญทางอุตุนิยมวิทยา เมื่อเวลา ๐๙.๐๐ น. บริเวณความกดอากาศสูงกำลังค่อนข้างแรงจากประเทศจีนยังคงปกคลุมประเทศไทยตอนบน และทะเลจีนใต้ ประกอบกับยังคงมีกระแสลมฝ่ายตะวันตกปกคลุมภาคเหนือตอนบนและภาคตะวันออกเฉียงเหนือตอนบน สำหรับมรสุมตะวันออกเฉียงเหนือที่พัดปกคลุมอ่าวไทยและภาคใต้มีกำลังแรงขึ้น

- ปริมาณน้ำฝนสูงสุดวัดได้ที่อำเภอเมือง จังหวัดชุมพร ๐.๕ มม. (ที่มา : สถาบันสารสนเทศทรัพยากรน้ำ)

• พื้นที่คาดการณ์ปริมาณน้ำฝนที่อาจก่อให้เกิดดินถล่มล่วงหน้า ๓ วัน จากแบบจำลองพื้นที่อ่อนไหวต่อดินถล่มแบบพลวัต (AP Model) สำหรับศูนย์ปฏิบัติการธรณีพิบัติภัย

- ไม่มีพื้นที่คาดการณ์

**หมายเหตุ** AP Model เป็นการวิเคราะห์ข้อมูลเชิงสถิติของปริมาณน้ำฝนสะสมและเหตุการณ์ดินถล่มในอดีตนำมาสร้างเกณฑ์น้ำฝนสะสมวิกฤตสำหรับเฝ้าระวังและแจ้งเตือนภัยดินถล่ม ข้อมูลการคาดการณ์ปริมาณน้ำฝนล่วงหน้า ๗๒ ชั่วโมงโดยสถาบันสารสนเทศทรัพยากรน้ำและการเกษตร ได้นำมาวิเคราะห์ด้วยแบบจำลอง AP Model เพื่อคาดการณ์พื้นที่ที่จะติดตาม/เฝ้าระวังธรณีพิบัติภัยดินถล่มล่วงหน้า

• ปริมาณน้ำฝนที่วัดได้จากเครือข่ายเฝ้าระวังแจ้งเตือนธรณีพิบัติภัยในรอบ ๒๔ ชั่วโมง (๑ ม.ค. ๖๓ เวลา ๐๗.๐๐ น. - ๒ ม.ค. ๖๓ เวลา ๐๗.๐๐ น.)

ภาค	จังหวัด / อำเภอ / ตำบล / หมู่บ้าน				ข้อมูลปริมาณน้ำฝน (รอบ ๒๔ ชม.)	เครือข่ายฯ ทธ. (ผู้รายงาน)
เหนือ	น่าน	เมือง	บ่อ	ทรายทอง	ท้องฟ้าครึ้ม อากาศเย็น	นายวิฑูรย์ ตั้งเจียมศรี
	กำแพงเพชร	คลองลาน	โป่งน้ำร้อน	โป่งน้ำร้อน	ท้องฟ้าครึ้ม อากาศดี	นายบุญมา อินตะ
	เพชรบูรณ์	ชนแดน	พุทธรบาท	เนินต้อ	ท้องฟ้าโปร่ง อากาศดี	นายสมหมาย ตะโกศรี
	ลำปาง	วังเหนือ	วังแก้ว	ค่ายวัง	ท้องฟ้าโปร่ง อากาศดี	นายอ้าย หมูแก้ว
	อุตรดิตถ์	ท่าปลา	น้ำหมั้น	ทรายงาม	ท้องฟ้าโปร่ง อากาศดี	นายประสิทธิ์ ทองหล่อ
	อุตรดิตถ์	พิชัย	ท่าสัก	เต่าไห	ท้องฟ้าโปร่ง อากาศดี	นายวิชัย วิชัยชัทคะ
	อุตรดิตถ์	ท่าปลา	หาดล้า	คลองชมพู	ท้องฟ้าโปร่ง อากาศดี	นายอัครเดช ทิพยาธ
ใต้	สุราษฎร์ธานี	คีรีรัฐนิคม	น้ำหัก	ปากพวย	ท้องฟ้าแจ่มใส ไม่มีฝน	นายชนกพงศ์ ภูห้วยล้า
	สุราษฎร์ธานี	เกาะพะงัน	บ้านใต้	ค่าย	ท้องฟ้าครึ้ม มีลมพัดอ่อน ๆ	นางสาวอาภาพร เขียววชิระ
	นครศรีธรรมราช	พิปูน	พิปูน	ใหม่	ท้องฟ้าโปร่ง อากาศดี	นางหนูพริก ประสงค์
	สุราษฎร์ธานี	กาญจนดิษฐ์	คลองสระ	สวนปราง	ท้องฟ้าครึ้ม มีเมฆมาก	นายจักรพงษ์ สุขกลิ่น
	ระนอง	กระบุรี	จ.ป.ร.	น้ำขาว	ท้องฟ้าโปร่ง ไม่มีฝนตก	นายก่อพงศ์ จิตรพรหม
	ภูเก็ต	ถลาง	สาคร	สาคร	ท้องฟ้าโปร่ง มีแดดออก	นายสุริยะ บำรุงรักษ์
	สุราษฎร์ธานี	กาญจนดิษฐ์	ปาร์อน	วังไทร	ท้องฟ้าโปร่ง มีแดดออก	นายฉลาด คำคร
	ชุมพร	หลังสวน	บ้านควน	เขาเกียบ	ท้องฟ้าโปร่ง มีเมฆบางส่วน	นายอุดมศักดิ์ เพชรโลม
ตะวันออก	ปราจีนบุรี	นาดี	ทุ่งโพธิ์	คลองลาดกกลาย	ท้องฟ้าโปร่ง อากาศเย็น	นายพรชัย นาคแดง
	สระแก้ว	เมือง	ท่าแยก	ปางสีดา	ท้องฟ้าโปร่ง มีแดดอ่อน ๆ	นายสงกรานต์ ศรีเจียม
	ฉะเชิงเทรา	สนามชัยเขต	ท่ากระดาน	หินแร่เก่า	ท้องฟ้าโปร่ง อากาศเย็นสบาย	นายเล็ก ตลับทอง
	จันทบุรี	ขลุง	ตรอกนอง	ตรอกนองบน	ท้องฟ้าโปร่ง อากาศแจ่มใส	นายอนอม สมบัติทวี
กลาง	ราชบุรี	สวนผึ้ง	ตะนาวศรี	ห่อหวี	ท้องฟ้าโปร่ง อากาศเย็น	นายทองเต็ม ทุรินตะวีริยะ
	ลพบุรี	ชัยบาดาล	บ้านใหม่สามัคคี	ใหม่สามัคคี	ท้องฟ้ามีเมฆ มีแดดออก	นายอนันต์ จันทนา
	สุพรรณบุรี	ด่านช้าง	ห้วยขมิ้น	ป่าซี	ท้องฟ้าโปร่ง มีแดดออก	นางสาวอำนวยการ ทองประสม
	เพชรบุรี	แก่งกระจาน	ป่าเต็ง	ห้วยสัตว์ใหญ่	ท้องฟ้าโปร่ง มีเมฆบางส่วน	นายชอล คุ้มสะอาด
ตะวันออก เฉียงเหนือ	นครราชสีมา	สีคิ้ว	คลองไผ่	หนองขอน	ท้องฟ้าโปร่ง อากาศร้อน	นางยลพัทธ์ ก้องกระโทก
	หนองคาย	สังคม	สังคม	ผาแดง	ท้องฟ้าโปร่ง อากาศเย็น	นายสมใจ คำภาโคตร
	เลย	ภูเรือ	ปลาบ่า	สองคอน	ท้องฟ้าโปร่ง อากาศเย็น	นายบุญหนัก ศรีบุรินทร์
	ชัยภูมิ	บ้านหันจนรงค์	โคกเรียงรมย์	โคก	ท้องฟ้าแจ่มใส อากาศเย็น	นายสุภรณ์ คำพิทักษ์

หมายเหตุ : ศูนย์ปฏิบัติการธรณีพิบัติภัย ได้ประสานงานเครือข่ายเฝ้าระวังแจ้งเตือนธรณีพิบัติภัย จำนวน ๒๗ คน เพื่อรวบรวมข้อมูลในพื้นที่เพื่อจัดทำรายงานสถานการณ์ธรณีพิบัติภัยประจำวัน วันพฤหัสบดีที่ ๒ มกราคม พ.ศ. ๒๕๖๓

ศูนย์ปฏิบัติการธรณีพิบัติภัย กองธรณีวิทยาสิ่งแวดล้อม  
กรมทรัพยากรธรณี กระทรวงทรัพยากรธรรมชาติและสิ่งแวดล้อม  
โทร ๐๒ ๖๒๑ ๕๗๐๓-๕ โทรสาร ๐๒ ๖๒๑ ๕๗๐๐ [www.dmr.go.th](http://www.dmr.go.th)