



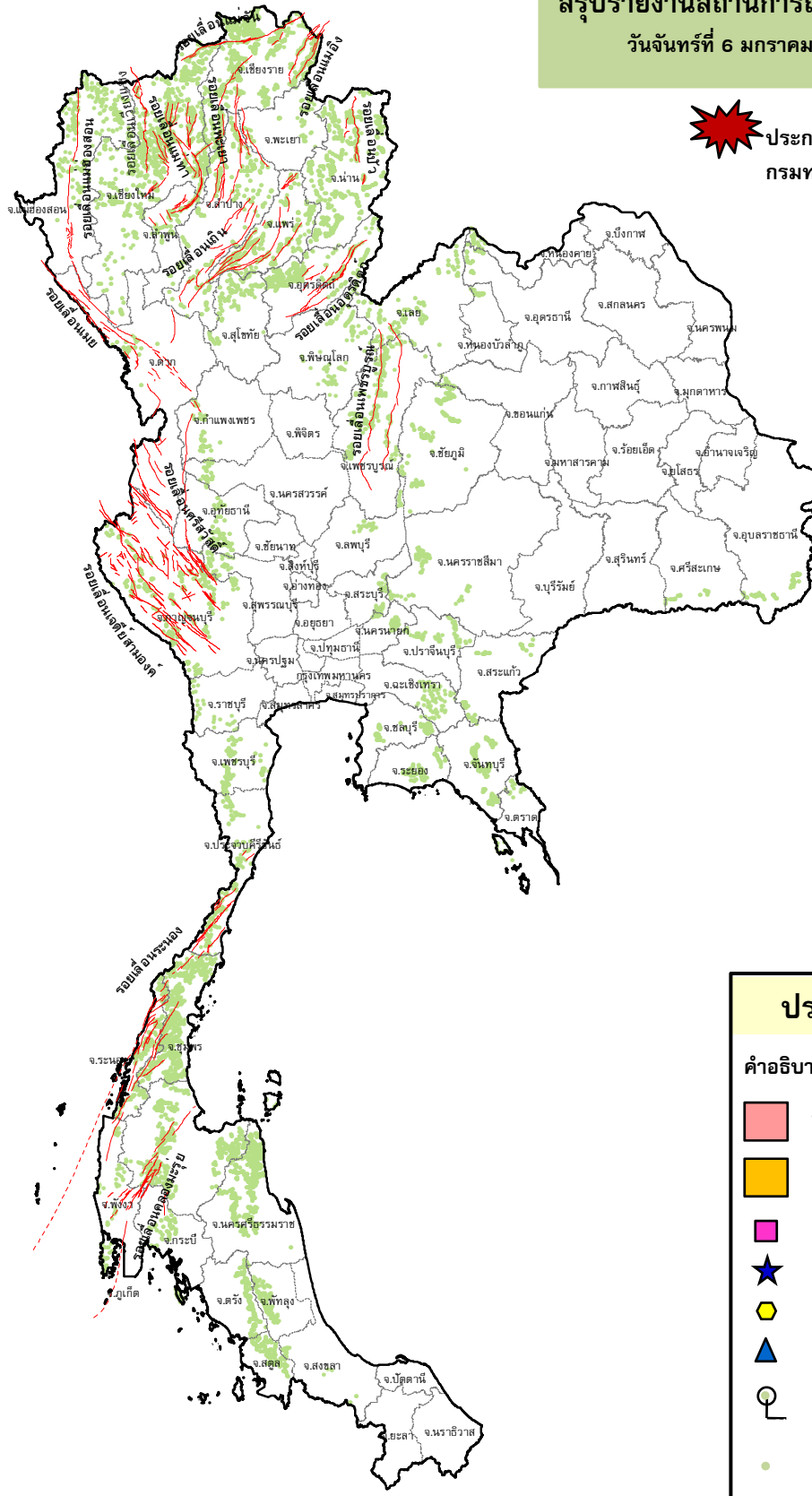
กรมทรัพยากรธรณี

สรุปรายงานสถานการณ์ธรณีพิบัติภัยประจำวัน

วันจันทร์ที่ 6 มกราคม 2563 เวลา 08.00 น.



ประกาศเฝ้าระวังดินถล่ม
กรมทรัพยากรธรณี



ประเภทของภัยที่เกิด

คำอธิบายสัญลักษณ์

- พื้นที่ประกาศเฝ้าระวังดินถล่ม
- พื้นที่คาดการณ์ปริมาณน้ำฝนที่อาจก่อให้เกิดดินถล่ม
- ดินถล่ม/ดินไหล/หินร่วง/รอยแยก
- ★ จุดเหนือศูนย์เกิดแผ่นดินไหว
- สึนามิ
- ▲ หลุมยุบ/ดินทรุดตัว
- ปริมาณน้ำฝนในพื้นที่เสี่ยงภัยมากกว่า 100 มม. ขึ้นไป
- อาสาสมัครเครือข่ายวัดปริมาณน้ำฝนของกรมทรัพยากรธรณี
- รอยเลื่อนมีพลัง



รายงานสถานการณ์ธรณีพิบัติภัยประจำวัน
วันจันทร์ที่ ๖ มกราคม พ.ศ. ๒๕๖๓ เวลา ๐๘.๐๐ น.



๑. ประกาศกรมทรัพยากรธรณี

- ไม่มี

๒. ธรณีพิบัติภัยภายในประเทศ รอบ ๒๔ ชั่วโมง

๒.๑ ดินถล่มน้ำป่าไหลหลาก ดินไหล หินร่วง รอยแยก และหลุมยุบ

- ไม่มี

๒.๒ แผ่นดินไหว

- ไม่มี

๓. ธรณีพิบัติภัยทั่วโลก รอบ ๒๔ ชั่วโมง ที่มีผลกระทบต่อรุนแรง (ดินถล่ม ภูเขาไฟระเบิด แผ่นดินไหว สึนามิ หลุมยุบและอื่นๆ)

- เมื่อวันที่ ๒๑ พ.ย. ๖๒ (เวลา ๐๖.๕๐ น.) เกิดแผ่นดินไหวบนบก ขนาด ๖.๔ ที่ระดับความลึก ๓ กม. บริเวณ สปป.ลาว มีแผ่นดินไหวนำ (foreshocks) ตั้งแต่เวลา ๒๓.๔๙ น. ถึง ๐๖.๒๘ น.ขนาด ๒.๐ - ๕.๙ จำนวน ๑๓ ครั้ง และมีแผ่นดินไหวตาม (aftershocks) จำนวน ๒๖๙ ครั้ง (ข้อมูล ณ วันที่ ๓ ม.ค. ๖๓ เวลา ๐๓.๐๗ น.) แรงสั่นสะเทือนของแผ่นดินไหวทำให้ประชาชนในหลายพื้นที่ทางภาคเหนือ ภาคตะวันออกเฉียงเหนือ รวมทั้งกรุงเทพมหานครสามารถรับรู้ได้ถึงแรงสั่นสะเทือน ส่งผลให้บ้านเรือนได้รับความเสียหายในหลายพื้นที่ (ที่มา : กองเฝ้าระวังแผ่นดินไหว กรมอุตุนิยมวิทยา)

๔. พื้นที่ติดตามและเฝ้าระวังสถานการณ์ธรณีพิบัติภัยดินถล่มและน้ำป่าไหลหลากของกรมทรัพยากรธรณี

- เนื่องจากในพื้นที่เสี่ยงภัยดินถล่ม มีปริมาณน้ำฝนไม่ถึงเกณฑ์การเฝ้าระวัง ประกอบกับบางพื้นที่ไม่มีฝนตก จึงไม่มีพื้นที่ติดตามสถานการณ์ธรณีพิบัติภัยดินถล่มและน้ำป่าไหลหลาก

๕. สถานการณ์พิบัติภัย

- หน่วยงานที่เกี่ยวข้องเตรียมความพร้อม เพื่อรับมือสถานการณ์ได้อย่างทัน่วงที และหากจำเป็นให้จัดส่งเจ้าหน้าที่ลงพื้นที่เพื่อตรวจสอบ ประเมินสถานการณ์ และให้คำแนะนำกับประชาชนที่อยู่ในพื้นที่เสี่ยงภัยในการเตรียมความพร้อมรับมือกับสถานการณ์ที่เกิดขึ้น
- แจ้งข้อมูล/ข่าวสาร/รายงาน

หมายเหตุ กรณีสถานการณ์รุนแรง เร่งด่วน และอาจส่งผลกระทบต่อประชาชน ให้ประสานงานเบื้องต้นกับหน่วยงานที่ดำเนินการรวบรวมสถานการณ์ธรณีพิบัติภัย เพื่อแจ้งข่าวสารเร่งด่วนผ่านทางข้อความสั้น (SMS)

ข้อมูลสนับสนุนที่ใช้ในการวิเคราะห์ ติดตามและเฝ้าระวังธรณีพิบัติภัยดินถล่ม ศูนย์ปฏิบัติการธรณีพิบัติภัย มีดังนี้

• **สภาพอากาศ** (กรมอุตุนิยมวิทยา)

- พยากรณ์อากาศ ๒๔ ชั่วโมงข้างหน้า ประเทศไทยตอนบนมีหมอกบางในตอนเช้า ส่วนบริเวณพื้นราบของภาคเหนือและภาคตะวันออกเฉียงเหนือมีอากาศเย็น อุณหภูมิต่ำสุด ๑๗ - ๒๑ องศาเซลเซียส บริเวณยอดดอยและยอดภูมีอากาศหนาวถึงหนาวจัด อุณหภูมิต่ำสุด ๗ - ๑๕ องศาเซลเซียส

ลักษณะสำคัญทางอุตุนิยมวิทยา เมื่อเวลา ๐๘.๐๐ น. บริเวณความกดอากาศสูงหรือมวลอากาศเย็นที่ปกคลุมประเทศไทยตอนบนและทะเลจีนใต้มีกำลังปานกลาง สำหรับลมตะวันออกเฉียงใต้ปกคลุมอ่าวไทยและภาคใต้ตอนล่างมีกำลังปานกลาง ส่วนคลื่นลมบริเวณอ่าวไทยตอนล่างมีกำลังอ่อนลงในระยะนี้

- ปริมาณน้ำฝนสูงสุดวัดได้ที่อำเภอโคกโพธิ์ จังหวัดนราธิวาส ๓.๔ มม. (ที่มา : กรมอุตุนิยมวิทยา)

• **พื้นที่คาดการณ์ปริมาณน้ำฝนที่อาจก่อให้เกิดดินถล่มล่วงหน้า ๓ วัน จากแบบจำลองพื้นที่อ่อนไหวต่อดินถล่มแบบพลวัต (AP Model) สำหรับศูนย์ปฏิบัติการธรณีพิบัติภัย**

- ไม่มีพื้นที่คาดการณ์

หมายเหตุ AP Model เป็นการวิเคราะห์ข้อมูลเชิงสถิติของปริมาณน้ำฝนสะสมและเหตุการณ์ดินถล่มในอดีตนำมาสร้างเกณฑ์น้ำฝนสะสมวิกฤตสำหรับเฝ้าระวังและแจ้งเตือนภัยดินถล่ม ข้อมูลการคาดการณ์ปริมาณน้ำฝนล่วงหน้า ๗๒ ชั่วโมงโดยสถาบันสารสนเทศทรัพยากรน้ำและการเกษตร ได้นำมาวิเคราะห์ด้วยแบบจำลอง AP Model เพื่อคาดการณ์พื้นที่ที่จะติดตาม/เฝ้าระวังธรณีพิบัติภัยดินถล่มล่วงหน้า

• ปริมาณน้ำฝนที่วัดได้จากเครือข่ายเฝ้าระวังแจ้งเตือนธรณีพิบัติภัยในรอบ ๒๔ ชั่วโมง (๕ ม.ค. ๖๓ เวลา ๐๗.๐๐ น. - ๖ ม.ค. ๖๓ เวลา ๐๗.๐๐ น.)

ภาค	จังหวัด / อำเภอ / ตำบล / หมู่บ้าน				ข้อมูลปริมาณน้ำฝน (รอบ ๒๔ ชม.)	เครือข่ายฯ ทธ. (ผู้รายงาน)
เหนือ	กำแพงเพชร	คลองลาน	โป่งน้ำร้อน	โป่งน้ำร้อน	ท้องฟ้าโปร่ง อากาศเย็น	นางสมร อุ่นเป็นนิจ
	กำแพงเพชร	คลองลาน	คลองลานพัฒนา	แปลงสี่	ท้องฟ้าโปร่ง อุณหภูมิ ๒๓ °C	นายอนุ เปรมสทธิ์
	น่าน	ปัว	ภูคา	อช.ตอยภูคา	ท้องฟ้าโปร่ง อากาศเย็น	นายศุภวัฒน์ ภูคา
	น่าน	น่าน้อย	สถาน	หล่ายนอง	ท้องฟ้าโปร่ง อากาศเย็น	นายณัฐพล จาจี
	เชียงใหม่	หางดง	ปง	ปงใต้	ท้องฟ้าโปร่ง อุณหภูมิ ๑๙ °C	นายวรวิทย์ อินก้อน
	เชียงราย	แม่ลาว	โป่งแพร์	ป่าช่างใต้	ท้องฟ้าโปร่ง อากาศเย็น	นายอุดม ปวงลังกา
	อุตรดิตถ์	ท่าปลา	น้ำหมั้น	น้ำหมั้นใต้	ท้องฟ้าโปร่ง อุณหภูมิ ๒๑ °C	นายสุนทร สายตรง
	อุตรดิตถ์	พิชัย	ท่าสัก	เต่าไห	ท้องฟ้าโปร่ง อุณหภูมิ ๒๐ °C	นายวิชัย วิชัยขันทะ
อุตรดิตถ์	เมือง	ท่าเสา	ม่อนดินแดง	ท้องฟ้าโปร่ง อุณหภูมิ ๒๑ °C	เครือข่ายฯ ทธ.	
ใต้	สุราษฎร์ธานี	คีรีรัฐนิคม	น้ำหัก	ปากพาย	ท้องฟ้าแจ่มใส ไม่มีฝน	นายชนกพงศ์ ภูห้วยล้า
	นครศรีธรรมราช	พิปูน	พิปูน	ใหม่	ท้องฟ้าโปร่ง อากาศดี	นางหนูพริก ประสงค์
	นครศรีธรรมราช	ท่าศาลา	ท่าศาลา	หัวช้าง	ท้องฟ้าโปร่ง ไม่มีฝน	เครือข่ายฯ ทธ.
	สตูล	ทุ่งหว้า	ป่าแก่บ่อหิน	ทุ่งดินลู่ม	ท้องฟ้าโปร่ง ไม่มีฝน	นายเชิธร ชำนาญดง
	พังงา	กะปง	เหล	ช้างเชือ	ท้องฟ้าโปร่ง ไม่มีฝน	นายจริต แสงทอง
	ชุมพร	ละแม	ละแม	สระขาว	ท้องฟ้าโปร่ง เมื่อวานมีฝนตก	นายปราโมทย์ เครือสาย
ตะวันออก	ชลบุรี	บ่อทอง	พลวงทอง	เขาใหญ่	ท้องฟ้าโปร่ง มีแดดออก	นายประภาส แซ่อึ้ง
	ระยอง	เขาชะเมา	ห้วยทับมอญ	คลองหิน	อากาศเย็น มีแดดและเมฆมาก	นายบัญชา บัวผุด
	จันทบุรี	เขาคิชฌกูฏ	ตะเคียนทอง	ชำเคราะห์	ท้องฟ้าโปร่ง มีแดดออก	นายเชิชม วรรณภักดิ์
	ตราด	บ่อไร่	หนองบอน	คอแล	ท้องฟ้าโปร่ง ไม่มีฝนตก	นายสุวิษ แจ่มมาลี
กลาง	สระบุรี	แก่งคอย	ชะอม	กะเหรี่ยงคอม้า	ท้องฟ้าโปร่ง อากาศร้อน	นายสุทินท์ วรวัฒน์
	กาญจนบุรี	สังขละบุรี	หนองลู	เวียงคาคี	ท้องฟ้าโปร่ง อากาศเย็น	นายทองคำ เสดวงชัย
	ลพบุรี	ลำสนธิ	กุดตาเพชร	กุดตาเพชร	ท้องฟ้าโปร่ง อากาศเย็น	นายสมบุรณ์ บิ๊กขุนทีก
	ประจวบคีรีขันธ์	หัวหิน	ห้วยสัตว์ใหญ่	เฉลิมเกียรติพัฒนา	ท้องฟ้าโปร่ง อากาศเย็น	นางรำพรรณ ผงโนนแดง
ตะวันออกเฉียงเหนือ	อุบลราชธานี	น้ำขุ่น	โคกสะอาด	โคกสะอาด	ท้องฟ้าโปร่ง อากาศเย็น	นสจันทรเพ็ญรัตน์ภูมิอดิชาติ
	นครราชสีมา	สีคิ้ว	คลองไผ่	ซับศรีจันทร์	ท้องฟ้าโปร่ง มีแดดและลมแรง	นางไกล่รุ่ง สิ้นชม
	นครราชสีมา	ปากช่อง	หมูสี	ท่าช้างใต้	ท้องฟ้าโปร่ง อุณหภูมิ ๑๙ °C	นายบุญมี สารมู
	หนองคาย	สังคม	บ้านม่วง	ตาดเสริม	ท้องฟ้าโปร่ง อากาศเย็น	นายทรงเดช บุญธรรม
	เลย	นาแห้ว	นาแห้ว	นาแห้วใหม่	ท้องฟ้าโปร่ง อุณหภูมิ ๑๘ °C	นางวิไลภรณ์ สีหะวงษ์

หมายเหตุ : ศูนย์ปฏิบัติการธรณีพิบัติภัย ได้ประสานงานเครือข่ายเฝ้าระวังแจ้งเตือนธรณีพิบัติภัย จำนวน ๒๘ คน เพื่อรวบรวมข้อมูลในพื้นที่เพื่อจัดทำรายงานสถานการณ์ธรณีพิบัติภัยประจำวัน วันจันทร์ที่ ๖ มกราคม พ.ศ. ๒๕๖๓

ศูนย์ปฏิบัติการธรณีพิบัติภัย กองธรณีวิทยาสิ่งแวดล้อม
กรมทรัพยากรธรณี กระทรวงทรัพยากรธรรมชาติและสิ่งแวดล้อม
โทร ๐๒ ๖๒๑ ๙๗๐๓-๕ โทรสาร ๐๒ ๖๒๑ ๙๗๐๐ www.dmr.go.th