

วานนี้ (11 ม.ค. 63) เวลา 18.08 น. เกิดแผ่นดินไหว
ขนาด 1.6 ลึกลง 2 กม. บริเวณ อ.ทุ่งหัวช้าง จังหวัดลำพูน



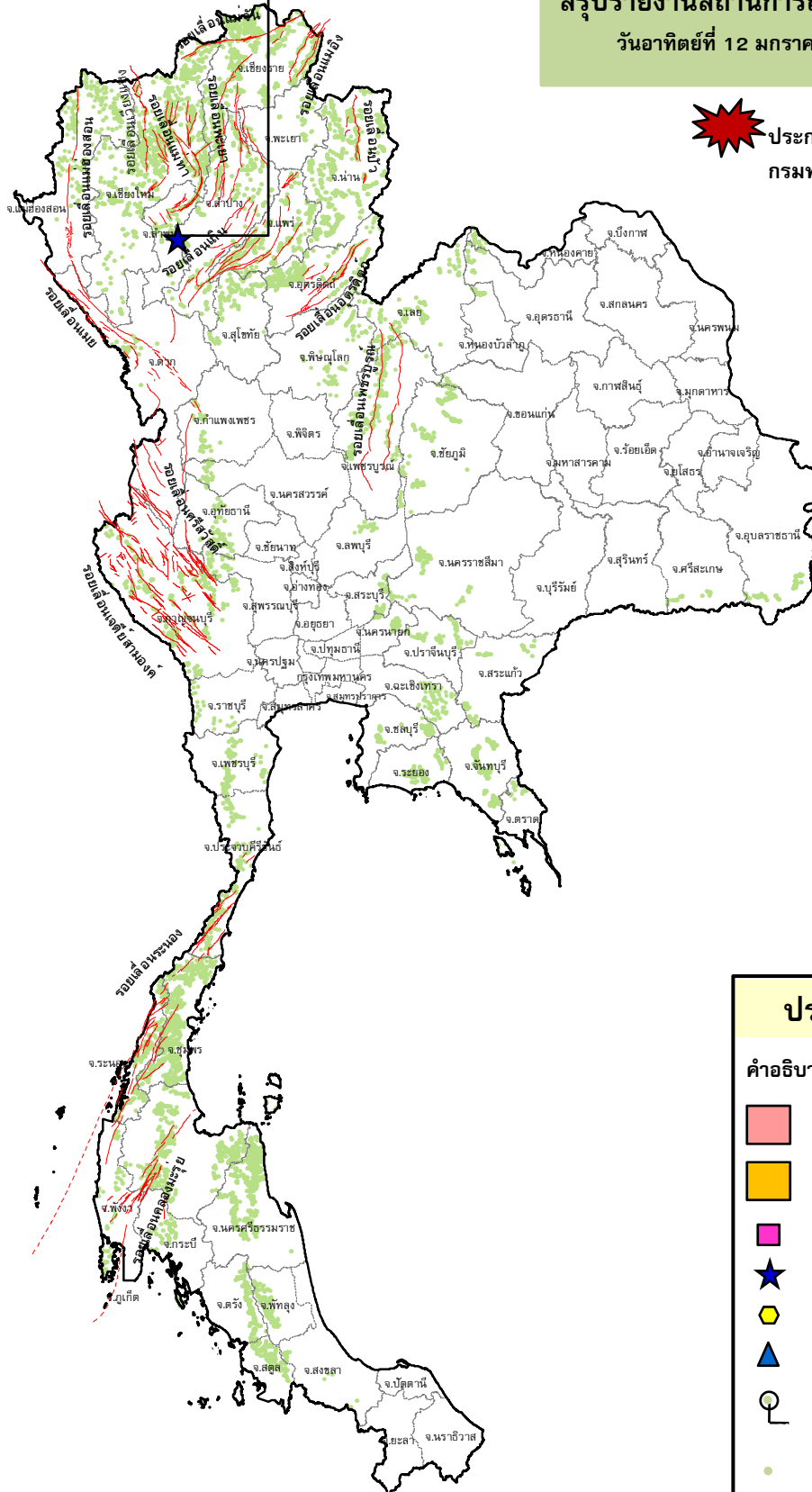
กรมทรัพยากรธรณี

สรุปรายงานสถานการณ์ธรณีพิบัติภัยประจำวัน

วันอาทิตย์ที่ 12 มกราคม 2563 เวลา 09.30 น.



ประกาศเฝ้าระวังดินถล่ม
กรมทรัพยากรธรณี



ประเภทของภัยที่เกิด

คำอธิบายสัญลักษณ์

- พื้นที่ประกาศเฝ้าระวังดินถล่ม
- พื้นที่คาดการณ์ปริมาณน้ำฝนที่อาจก่อให้เกิดดินถล่ม
- ดินถล่ม/ดินไหล/หินร่วง/รอยแยก
- ★ จุดเหนือศูนย์เกิดแผ่นดินไหว (1)
- สึนามิ
- ▲ หลุมยุบ/ดินทรุดตัว
- ปริมาณน้ำฝนในพื้นที่เสี่ยงภัยมากกว่า 100 มม. ขึ้นไป
- อาสาสมัครเครือข่ายวัดปริมาณน้ำฝนของกรมทรัพยากรธรณี
- รอยเลื่อนมีพลัง



รายงานสถานการณ์ธรณีพิบัติภัยประจำวัน
วันอาทิตย์ที่ ๑๒ มกราคม พ.ศ.๒๕๖๓ เวลา ๐๙.๓๐ น.



๑. ประกาศกรมทรัพยากรธรณี

- ไม่มี

๒. ธรณีพิบัติภัยภายในประเทศ รอบ ๒๔ ชั่วโมง

๒.๑ ดินถล่มน้ำป่าไหลหลาก ดินไหล หินร่วง รอยแยก และหลุมยุบ

- ไม่มี

๒.๒ แผ่นดินไหว

- วานนี้ (๑๑ ม.ค. ๖๓) เวลา ๑๘.๐๘ น. เกิดแผ่นดินไหวขนาด ๑.๖ ที่ระดับความลึก ๒ กิโลเมตร บริเวณอำเภอทุ่งหัวช้าง จังหวัดลำพูน ไม่มีความเสียหาย (ที่มา : กองเฝ้าระวังแผ่นดินไหว กรมอุตุนิยมวิทยา)

๓. ธรณีพิบัติภัยทั่วโลก รอบ ๒๔ ชั่วโมง ที่มีผลกระทบรุนแรง (ดินถล่ม ภูเขาไฟระเบิด แผ่นดินไหว สึนามิ หลุมยุบและอื่นๆ)

- ไม่มี

๔. พื้นที่ติดตามและเฝ้าระวังสถานการณ์ธรณีพิบัติภัยดินถล่มและน้ำป่าไหลหลากของกรมทรัพยากรธรณี

- เนื่องจากในพื้นที่เสี่ยงภัยดินถล่ม มีปริมาณน้ำฝนไม่ถึงเกณฑ์การเฝ้าระวัง ประกอบกับบางพื้นที่ไม่มีฝนตก จึงไม่มีพื้นที่ติดตามสถานการณ์พิบัติภัยดินถล่มและน้ำป่าไหลหลาก

๕. สถานการณ์ปกติ

- กรมทรัพยากรธรณี ร่วมกับหน่วยงานต่างๆ ที่เกี่ยวข้องดำเนินการติดตามสถานการณ์อย่างต่อเนื่องสม่ำเสมอ เพื่อให้พร้อมสำหรับการแลกเปลี่ยนและสนับสนุนข้อมูลด้านการบริหารจัดการพิบัติภัยของแต่ละหน่วยงาน และเป็นการช่วยบรรเทาและลดผลกระทบจากพิบัติภัยที่อาจเกิดขึ้นต่อชีวิตและทรัพย์สินของประชาชนอีกทางหนึ่ง
- หน่วยงานที่เกี่ยวข้องเตรียมความพร้อมเพื่อรับมือกับสถานการณ์ที่อาจเกิดขึ้นได้อย่างทันท่วงที
- แจ้งข้อมูล/ข่าวสาร/รายงาน อย่างสม่ำเสมอ

ข้อมูลสนับสนุนที่ใช้ในการวิเคราะห์ ติดตามและเฝ้าระวังธรณีพิบัติภัยดินถล่ม ศูนย์ปฏิบัติการธรณีพิบัติภัย มีดังนี้

• สภาพอากาศ(กรมอุตุนิยมวิทยา)

- พยากรณ์อากาศ ๒๔ ชั่วโมงข้างหน้า บริเวณพื้นราบของประเทศไทยตอนบนมีหมอกในตอนเช้า ในตอนกลางวันมีแสงแดดจัด โดยภาคเหนือและภาคตะวันออกเฉียงเหนือยังคงมีอากาศหนาวเย็นในตอนเช้าและมีหมอกหนาบางพื้นที่ ยอดดอยและยอดภูมีอากาศหนาวถึงหนาวจัด อุณหภูมิต่ำสุด ๒-๑๔ องศาเซลเซียส ขอให้ประชาชนบริเวณประเทศไทยตอนบนระวังการสัญจรผ่านบริเวณที่มีหมอกไว้ด้วย สำหรับภาคกลางตอนล่าง ภาคตะวันออก รวมทั้งกรุงเทพมหานครและปริมณฑล มีฝนฟ้าคะนองบางแห่ง ส่วนภาคใต้มีฝนน้อย

ลักษณะสำคัญทางอุตุนิยมวิทยา เมื่อเวลา ๐๔.๐๐ น. บริเวณความกดอากาศสูงหรือมวลอากาศเย็นที่ปกคลุมประเทศไทยตอนบนและทะเลจีนใต้มีกำลังอ่อน แต่ยังคงทำให้บริเวณดังกล่าวมีอากาศเย็นกับมีหมอกในตอนเช้า ในขณะที่กระแสลมฝ่ายตะวันตกในระดับบนยังคงพัดพาความหนาวเย็นจากเทือกเขาหิมาลัยเข้ามาปกคลุมภาคเหนือ ทำให้ภาคเหนือมีอากาศเย็นถึงหนาวในตอนเช้า สำหรับลมตะวันออกเฉียงใต้พัดปกคลุมภาคกลางตอนล่าง ภาคตะวันออก รวมทั้งกรุงเทพมหานครและปริมณฑล ทำให้บริเวณดังกล่าวมีฝนฟ้าคะนองบางแห่ง และลมตะวันออกเฉียงใต้พัดปกคลุมอ่าวไทยและภาคใต้มีกำลังอ่อน ทำให้ภาคใต้มีฝนน้อย

- ปริมาณน้ำฝนสูงสุดวัดได้ที่อำเภอเมือง จังหวัดตราด ๐.๔ มม. (ที่มา : สถาบันสารสนเทศทรัพยากรน้ำ)

• พื้นที่คาดการณ์ปริมาณน้ำฝนที่อาจก่อให้เกิดดินถล่มล่วงหน้า ๓ วัน จากแบบจำลองพื้นที่อ่อนไหวต่อดินถล่มแบบพลวัต (AP Model) สำหรับศูนย์ปฏิบัติการธรณีพิบัติภัย

- ไม่มีพื้นที่คาดการณ์

หมายเหตุ AP Model เป็นการวิเคราะห์ข้อมูลเชิงสถิติของปริมาณน้ำฝนสะสมและเหตุการณ์ดินถล่มในอดีตนำมาสร้างเกณฑ์น้ำฝนสะสมวิกฤตสำหรับเฝ้าระวังและแจ้งเตือนภัยดินถล่ม ข้อมูลการคาดการณ์ปริมาณน้ำฝนล่วงหน้า ๗๒ ชั่วโมงโดยสถาบันสารสนเทศทรัพยากรน้ำและการเกษตร ได้นำมาวิเคราะห์ด้วยแบบจำลอง AP Model เพื่อคาดการณ์พื้นที่ที่จะติดตาม/เฝ้าระวังธรณีพิบัติภัยดินถล่มล่วงหน้า

• ปริมาณน้ำฝนที่วัดได้จากเครือข่ายเฝ้าระวังแจ้งเตือนธรณีพิบัติภัยในรอบ ๒๔ ชั่วโมง (๑๑ ม.ค. ๖๓ เวลา ๐๗.๐๐ น. - ๑๒ ม.ค. ๖๓ เวลา ๐๗.๐๐ น.)

ภาค	จังหวัด / อำเภอ / ตำบล / หมู่บ้าน				ข้อมูลปริมาณน้ำฝน (รอบ ๒๔ ชม.)	เครือข่ายฯ ทธ. (ผู้รายงาน)
เหนือ	อุดรดิตต์	ท่าปลา	น้ำหมั้น	ทรายงาม	ท้องฟ้าโปร่ง อุณหภูมิ ๑๒°C	นายประสิทธิ์ ทองหล่อ
	อุดรดิตต์	น้ำหมั้น	ท่าปลา	น้ำต๊ะ	ท้องฟ้าโปร่ง อุณหภูมิ ๑๖°C	นายไพโรสิทธิ์ แสนหลวง
	อุดรดิตต์	น้ำปาด	น้ำไคร้	วังผาชัน	ท้องฟ้าโปร่ง อุณหภูมิ ๑๖°C	ร.ต.ต.บุญเสริม สุริยะ
	อุดรดิตต์	ท่าปลา	หาดล้า	คลองขมภู	ท้องฟ้าโปร่ง อุณหภูมิ ๑๘°C	นายอัครเดช ทิพย์ราช
	อุดรดิตต์	พิชัย	ท่าสัก	เต่าไห	ท้องฟ้าโปร่ง อุณหภูมิ ๑๙°C	นายวิชัย วิชัยชิตกะ
	เชียงใหม่	ออนเหนือ	แม่ออน	ขุนทา	ท้องฟ้าโปร่ง อุณหภูมิ ๑๒°C	นายสุชาติ วัชรรมโชติ
	เชียงใหม่	ดอยสะเก็ด	เทพเสด็จ	ปางไฮ	ท้องฟ้าโปร่ง อุณหภูมิ ๑๙°C	นางสาวนภาพร ปันจิโน
	เชียงใหม่	ดอยสะเก็ด	แม่โป่ง	แม่โป่งหลวง	ท้องฟ้าโปร่ง อุณหภูมิ ๑๕°C	นายมานิตย์ ฐระแสง
	เชียงใหม่	อมก๋อย	ยางเปียง	หลวง	ท้องฟ้าโปร่ง อากาศเย็น	นายสุภิกรณ์ คำพิทักษ์
	เชียงใหม่	หางดง	บ้านปาง	ปางใต้	ท้องฟ้าโปร่ง อุณหภูมิ ๑๔°C	นายวรวิทย์ อินก้อน
	เชียงใหม่	สะเมิง	แม่สาบ	ปางติ่ม	ท้องฟ้าโปร่ง อุณหภูมิ ๙°C	นายยิ่ง กลิ่นอบ
	เชียงใหม่	ฝาง	แม่จอน	หนองขวาง	ท้องฟ้าโปร่ง อุณหภูมิ ๑๓°C	นายชานน สุภานาม
	ลำพูน	แม่ทา	ทาสบเส้า	กอลุง	ท้องฟ้าโปร่ง อุณหภูมิ ๑๒°C	นายสมจิตร์ อนาคต
		แม่ฮ่องสอน	ปาย	เวียงเหนือ	ท้องฟ้าโปร่ง อากาศเย็น	นายไตรรัตน์ อินดีสาร
ใต้	สตูล	ทุ่งหว้า	ป่าแก่บ่อหิน	ทุ่งดินลุ่ม	ท้องฟ้าโปร่ง ไม่มีฝนตก	นายเชียร ชำนาญ
	ตรัง	ปะเหลียน	ลิพัง	ท่าคลอง	ท้องฟ้าโปร่ง ไม่มีฝนตก	นายวิเชียร ชัยศิริ
	สุราษฎร์ธานี	คีรีรัฐนิคม	น้ำหัก	ปากพาย	ท้องฟ้าโปร่ง ไม่มีฝน	นายชนกพงศ์ ภู่วัยล้ำ
	สุราษฎร์ธานี	พนม	พนม	แสนสุข	ท้องฟ้าโปร่ง ไม่มีฝน	นายเมธามาศ บัวสุวรรณ
	พังงา	กะปง	เหล	ช้างเขือ	ท้องฟ้าโปร่ง ไม่มีฝน	นายจิรุต แสงทอง
ตะวันออก	ตราด	เขาสมิง	สะตอ	เกาะลอย	ท้องฟ้าหazy มีเมฆเล็กน้อย	นางนิสา ศรีทา
	จันทบุรี	สอยดาว	ทรายขาว	ตามูล	ท้องฟ้าโปร่ง อากาศร้อน	นางสมบัติ ลาตทอง
	ฉะเชิงเทรา	สนามชัยเขต	ท่ากระดาน	โป่งเจริญ	ท้องฟ้าโปร่ง อากาศเย็น	นายสังเวียน แก้วรักษา
	ปราจีนบุรี	ประจันตคาม	บุไผ่	ว่าน	ท้องฟ้าโปร่ง อากาศเย็น	นายสุชาติ ถาวร
กลาง	นครนายก	บ้านนา	เขาเพิ่ม	เขาไผ่ไร่	ท้องฟ้าโปร่ง อากาศเย็น	นายล้อมชัย เวียงคำ
	กาญจนบุรี	หนองปรือ	สมเด็จพระเจริญ	ม่วงเต่า	ท้องฟ้าโปร่ง อากาศเย็น	นายโต ศรีอ่ำ
	ราชบุรี	ปากท่อ	ยางหัก	ท่ายาง	ท้องฟ้าโปร่ง อากาศร้อน	นายเสรี คำมุก
	ลพบุรี	ชัยบาดาล	บ้านใหม่สามัคคี	ซับหินขวาง	ท้องฟ้าโปร่ง อากาศเย็น	นายสุดใจ แสนแสง
ตะวันออก เฉียงเหนือ	หนองบัวลำภู	สุวรรณคูหา	บ้านโคก	นาโมง	ท้องฟ้าโปร่ง อากาศเย็น	นายทองสา สุธรรมราช
	อุดรธานี	นาูง	บ้านก้อง	นาคำ	ท้องฟ้าโปร่ง อากาศเย็น	นายแสง แสงตรีสุข
	หนองคาย	สังคม	นาจิว	ดงป่าเปือย	ท้องฟ้าโปร่ง อากาศเย็น	นายถวิล สีจางวาง
	ศรีสะเกษ	ภูสิงห์	ดงรัก	ถกลาง	ท้องฟ้าโปร่ง อากาศหนาว	นายวิชัย ราศรี

หมายเหตุ : ศูนย์ปฏิบัติการธรณีพิบัติภัย ได้ประสานงานเครือข่ายเฝ้าระวังแจ้งเตือนธรณีพิบัติภัย จำนวน ๓๑ คน เพื่อรวบรวมข้อมูลในพื้นที่เพื่อจัดทำรายงานสถานการณ์ธรณีพิบัติภัยประจำวันอาทิตย์ที่ ๑๒ มกราคมพ.ศ.๒๕๖๓

ศูนย์ปฏิบัติการธรณีพิบัติภัย กองธรณีวิทยาสิ่งแวดล้อม
กรมทรัพยากรธรณี กระทรวงทรัพยากรธรรมชาติและสิ่งแวดล้อม
โทร ๐๒ ๖๒๑ ๘๗๐๓-๕ โทรสาร ๐๒ ๖๒๑ ๘๗๐๐ www.dmr.go.th