



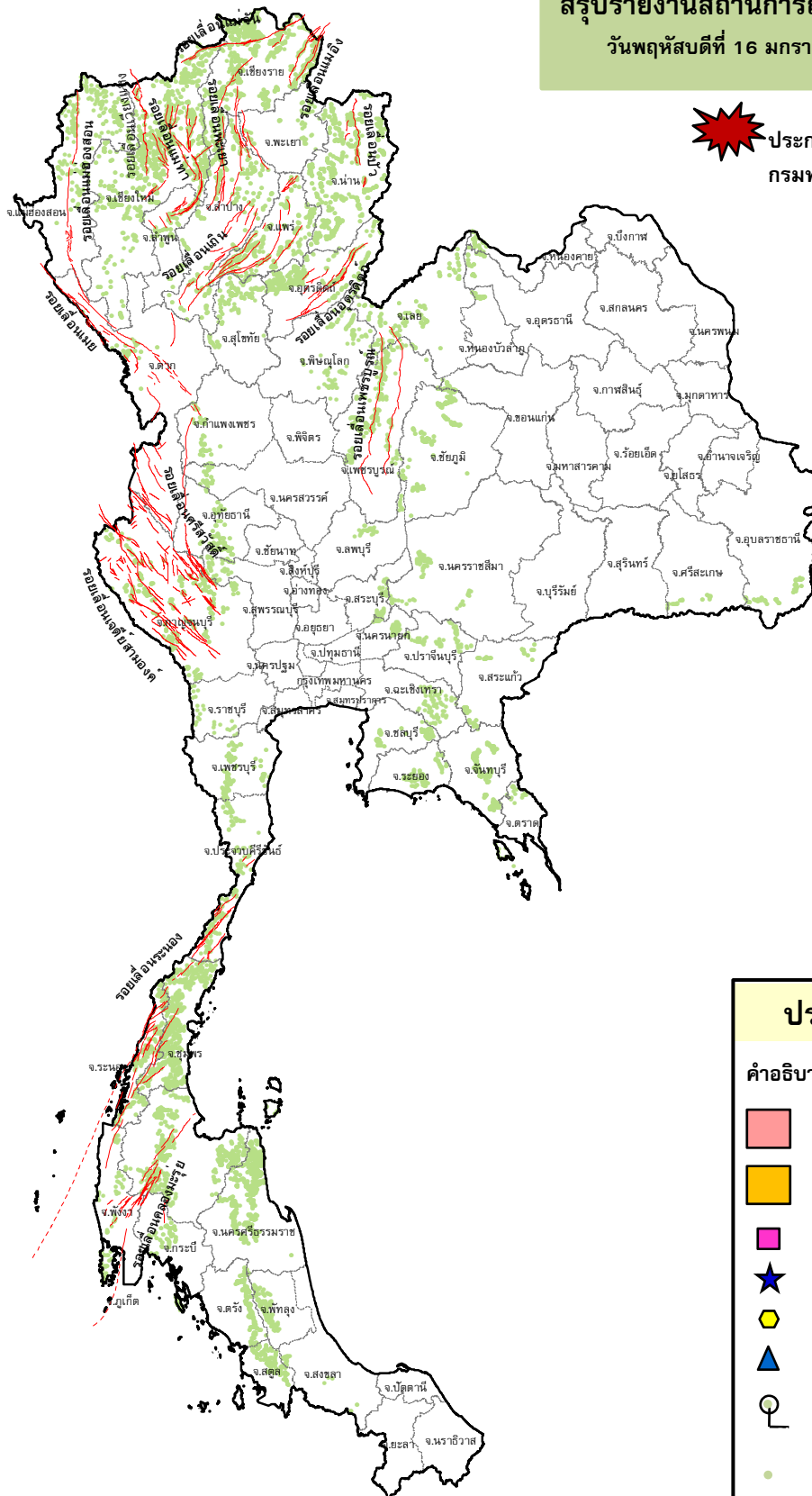
# กรมทรัพยากรธรณี

## สรุปรายงานสถานการณ์ธรณีพิบัติภัยประจำวัน

วันพฤหัสบดีที่ 16 มกราคม 2563 เวลา 09.00 น.



**ประกาศเฝ้าระวังดินถล่ม**  
กรมทรัพยากรธรณี



### ประเภทของภัยที่เกิด

คำอธิบายสัญลักษณ์

- พื้นที่ประกาศเฝ้าระวังดินถล่ม
- พื้นที่คาดการณ์ปริมาณน้ำฝนที่อาจก่อให้เกิดดินถล่ม
- ดินถล่ม/ดินไหล/หินร่วง/รอยแยก
- จุดเหนือศูนย์เกิดแผ่นดินไหว
- สึนามิ
- หลุมยุบ/ดินทรุดตัว
- ปริมาณน้ำฝนในพื้นที่เสี่ยงภัยมากกว่า 100 มม. ขึ้นไป
- อาสาสมัครเครือข่ายวัดปริมาณน้ำฝนของกรมทรัพยากรธรณี
- รอยเลื่อนมีพลัง



รายงานสถานการณ์ธรณีพิบัติภัยประจำวัน  
วันพฤหัสบดีที่ ๑๖ มกราคม พ.ศ. ๒๕๖๓ เวลา ๐๙.๐๐ น.



๑. ประกาศกรมทรัพยากรธรณี

- ไม่มี

๒. ธรณีพิบัติภัยภายในประเทศ รอบ ๒๔ ชั่วโมง

๒.๑ ดินถล่มน้ำป่าไหลหลาก ดินไหล หินร่วง รอยแยก และหลุมยุบ

- ไม่มี

๒.๒ แผ่นดินไหว

- ไม่มี

๓. ธรณีพิบัติภัยทั่วโลก รอบ ๒๔ ชั่วโมง ที่มีผลกระทบรุนแรง (ดินถล่ม ภูเขาไฟระเบิด แผ่นดินไหว สึนามิ หลุมยุบและอื่นๆ)

- ไม่มี

๔. พื้นที่ติดตามและเฝ้าระวังสถานการณ์ธรณีพิบัติภัยดินถล่มและน้ำป่าไหลหลากของกรมทรัพยากรธรณี

- เนื่องจากในพื้นที่เสี่ยงภัยดินถล่ม มีปริมาณน้ำฝนไม่ถึงเกณฑ์การเฝ้าระวัง ประกอบกับบางพื้นที่ไม่มีฝนตก จึงไม่มีพื้นที่ติดตามสถานการณ์พิบัติภัยดินถล่มและน้ำป่าไหลหลาก

๕. สถานการณ์ปกติ

- กรมทรัพยากรธรณี ร่วมกับหน่วยงานต่างๆ ที่เกี่ยวข้องดำเนินการติดตามสถานการณ์อย่างต่อเนื่องสม่ำเสมอ เพื่อให้พร้อมสำหรับการแลกเปลี่ยนและสนับสนุนข้อมูลด้านการบริหารจัดการพิบัติภัยของแต่ละหน่วยงาน และเป็นการช่วยบรรเทาและลดผลกระทบจากพิบัติภัยที่อาจเกิดขึ้นต่อชีวิตและทรัพย์สินของประชาชนอีกทางหนึ่ง
- หน่วยงานที่เกี่ยวข้องเตรียมความพร้อมเพื่อรับมือกับสถานการณ์ที่อาจเกิดขึ้นได้อย่างทัน่วงที
- แจ้งข้อมูล/ข่าวสาร/รายงาน อย่างสม่ำเสมอ

ข้อมูลสนับสนุนที่ใช้ในการวิเคราะห์ ติดตามและเฝ้าระวังธรณีพิบัติภัยดินถล่ม ศูนย์ปฏิบัติการธรณีพิบัติภัย มีดังนี้

• สภาพอากาศ (กรมอุตุนิยมวิทยา)

- พยากรณ์อากาศ ๒๔ ชั่วโมงข้างหน้า ประเทศไทยตอนบนมีหมอกในตอนเช้าและมีหมอกหนาบางพื้นที่ ในตอนกลางวันมีแสงแดดจัด บริเวณพื้นราบของภาคเหนือและภาคตะวันออกเฉียงเหนือยังคงมีอากาศหนาวเย็นในตอนเช้า ส่วนยอดดอยและยอดภูมีอากาศหนาวถึงหนาวจัด และมีน้ำค้างแข็งบางพื้นที่ ขอให้ประชาชนบริเวณประเทศไทยตอนบนระวังการสัญจรผ่านบริเวณที่มีหมอกหนาไว้ด้วย สำหรับภาคตะวันออกเฉียง ภาคกลาง รวมทั้งกรุงเทพมหานครและปริมณฑลมีฝนฟ้าคะนองเกิดขึ้นในระยะนี้ ส่วนภาคใต้มีฝนน้อย

ลักษณะสำคัญทางอุตุนิยมวิทยา เมื่อเวลา ๐๔.๐๐ น. บริเวณความกดอากาศสูงหรือมวลอากาศเย็นจากประเทศจีนยังคงปกคลุมภาคตะวันออกเฉียงเหนือและทะเลจีนใต้ ส่วนกระแสลมฝ่ายตะวันตกในระดับบนยังคงพัดพาความหนาวเย็นจากเทือกเขาหิมาลัยเข้ามาปกคลุมภาคเหนือ ทำให้ภาคเหนือและภาคตะวันออกเฉียงเหนือตอนบนมีอากาศเย็นถึงหนาวในตอนเช้า ในขณะที่มีลมตะวันออกเฉียงใต้พัดปกคลุมภาคตะวันออกเฉียงเหนือ และภาคกลาง ทำให้บริเวณดังกล่าว มีฝนฟ้าคะนองเกิดขึ้น สำหรับลมฝ่ายตะวันออกเฉียงใต้ยังคงพัดปกคลุมภาคใต้และอ่าวไทย

- ปริมาณน้ำฝนสูงสุดวัดได้ที่อำเภอห้วยยอด จังหวัดตรัง ๙.๔ มม. (ที่มา : สถาบันสารสนเทศทรัพยากรน้ำ)

• พื้นที่คาดการณ์ปริมาณน้ำฝนที่อาจก่อให้เกิดดินถล่มล่วงหน้า ๓ วัน จากแบบจำลองพื้นที่อ่อนไหวต่อดินถล่มแบบพลวัต (AP Model) สำหรับศูนย์ปฏิบัติการธรณีพิบัติภัย

- ไม่มีพื้นที่คาดการณ์

หมายเหตุ AP Model เป็นการใช้วิเคราะห์ข้อมูลเชิงสถิติของปริมาณน้ำฝนสะสมและเหตุการณ์ดินถล่มในอดีตนำมาสร้างเกณฑ์น้ำฝนสะสมวิกฤตสำหรับเฝ้าระวังและแจ้งเตือนภัยดินถล่ม ข้อมูลการคาดการณ์ปริมาณน้ำฝนล่วงหน้า ๗๒ ชั่วโมงโดยสถาบันสารสนเทศทรัพยากรน้ำและการเกษตร ได้นำมาวิเคราะห์ด้วยแบบจำลอง AP Model เพื่อคาดการณ์พื้นที่ที่จะติดตามเฝ้าระวังธรณีพิบัติภัยดินถล่มล่วงหน้า

• ปริมาณน้ำฝนที่วัดได้จากเครือข่ายเฝ้าระวังแจ้งเตือนธรณีพิบัติภัยในรอบ ๒๔ ชั่วโมง (๑๕ ม.ค. ๖๓ เวลา ๐๗.๐๐ น. - ๑๖ ม.ค. ๖๓ เวลา ๐๗.๐๐ น.)

ภาค	จังหวัด / อำเภอ / ตำบล / หมู่บ้าน				ข้อมูลปริมาณน้ำฝน (รอบ ๒๔ ชม.)	เครือข่ายฯ ทร. (ผู้รายงาน)
เหนือ	อุตรดิตถ์	ท่าปลา	น้ำหมัน	ทรายงาม	ท้องฟ้าโปร่ง อุณหภูมิ ๑๘ °C	นายประสิทธิ์ ทองหล่อ
	อุตรดิตถ์	ท่าปลา	น้ำหมัน	น้ำหมันใต้	ท้องฟ้าโปร่ง อุณหภูมิ ๒๒ °C	นายสุนทร สายตรง
	อุตรดิตถ์	ท่าปลา	น้ำหมัน	น้ำตะ	ท้องฟ้าโปร่ง อุณหภูมิ ๑๘ °C	นายไพโรสสิทธิ์ แสนหลวง
	อุตรดิตถ์	ท่าปลา	หาดลำ	คลองชมพู	ท้องฟ้าโปร่ง อุณหภูมิ ๑๘ °C	นายอัครเดช ทิพย์ราช
	เชียงใหม่	อมก๋อย	ยางเปียง	หลวง	ท้องฟ้ามีหมอกหนา อากาศเย็น	นายสุภกรรณ์ คำพิทักษ์
	ตาก	ท่าสองยาง	แม่ต๋าน	ใหม่	ท้องฟ้าโปร่ง อากาศเย็น	น.ส.จากรุวรรณ เนตรผาบ
	แม่ฮ่องสอน	ปาย	เวียงใต้	เจ้าหม้อ	ท้องฟ้าโปร่ง อากาศร้อน	นายวิรัช พรหมเขียว
ใต้	พังงา	กะปง	เหล	ช้างเชือ	ท้องฟ้าโปร่ง ไม่มีฝนตก	นายจรีต แสงทอง
	สุราษฎร์ธานี	คีรีรัฐนิคม	น้ำหัก	ปากพาย	ท้องฟ้าแจ่มใส ไม่มีฝนตก	นายชนกพงศ์ ภู่วัยล้ำ
	นครศรีธรรมราช	พิปูน	พิปูน	ใหม่	ท้องฟ้าโปร่ง อากาศดี	นางหนูพริก ประสงค์
	พัทลุง	งหรา	คลองทรายขาว	ท่าเหนือ	ท้องฟ้าโปร่ง อากาศเย็น	นายบัญชา ยาชะรัต
	ระนอง	เมือง	บางรีน	พรั้ง	ท้องฟ้าโปร่ง อากาศร้อน	นายจรัญ เลี้ยงจิรากร
	สตูล	ควนกาหลง	ควนกาหลง	เหนือคลอง	ท้องฟ้าโปร่ง ไม่มีฝนตก	นายสมะแอะ โทดหมาน
	ชุมพร	เมือง	วังไผ่	วังไผ่	ท้องฟ้ามีดครึ้ม มีฝนตกปรอยๆ	นางพิชญภัค บุ่งทอง
ตะวันออก	ปราจีนบุรี	นาดี	บุพราหมณ์	บุพราหมณ์	ท้องฟ้าโปร่ง อากาศร้อน	นายสมหมาย คงครบุรี
	ฉะเชิงเทรา	ท่าตะเียบ	คลองตะเกรา	เขากล้วยไม้	ท้องฟ้าโปร่ง อากาศร้อน	นายวิชาญ มงคล
	สระแก้ว	ตาพระยา	ทัพราช	หนองผักแว่น	ท้องฟ้าโปร่ง อากาศเย็น	นายนิวัฒน์ สุนทร
	ชลบุรี	บ่อทอง	พลวงทอง	เขาใหญ่	ท้องฟ้าโปร่ง ไม่มีฝนตก	นายประภาส แซ่อึ้ง
กลาง	กาญจนบุรี	หนองปรือ	สมเด็จพระเจริญ	ห้วยองคต	ท้องฟ้าครึ้ม ไม่มีฝนตก	นายธนา รอดอาม
	ราชบุรี	สวนผึ้ง	บ้านบึง	โป่งกระทิงบน	ท้องฟ้ามีหมอกหนา อากาศเย็น	นายบุญเรือน ตาละคำ
	ลพบุรี	สระโบสถ์	นิยมชัย	ดงหลุ่ม	ท้องฟ้ามีหมอกหนา อากาศเย็น	นางมัสยา พรหมมา
	นครนายก	เมือง	สาริกา	สาริกา	ท้องฟ้าโปร่ง อากาศเย็น	นายอ่อน เชียงแสน
ตะวันออก เฉียงเหนือ	เลย	ด่านซ้าย	วังยาว	วังเวิน	อากาศเย็น ไม่มีฝนตก	นายบุญธรรม คำแปลง
	ศรีสะเกษ	ขุนหาญ	บักดอง	น้ำหมุด	ท้องฟ้าโปร่ง ไม่มีฝนตก	นายสุรัตน์ อินโบราณ
	นครราชสีมา	สีคิ้ว	คลองไผ่	เขาพริก	อากาศเย็น ไม่มีฝนตก	นายมานพ วงษ์เส็ง
	ชัยภูมิ	เทพสถิต	นายางหลัก	โคกอนุ	ท้องฟ้าโปร่ง อากาศเย็น	นายสงวน อุดมนอก

หมายเหตุ : ศูนย์ปฏิบัติการธรณีพิบัติภัย ได้ประสานงานเครือข่ายเฝ้าระวังแจ้งเตือนธรณีพิบัติภัย จำนวน ๒๖ คน เพื่อรวบรวมข้อมูลในพื้นที่เพื่อจัดทำรายงานสถานการณ์ธรณีพิบัติภัยประจำวัน วันพฤหัสบดีที่ ๑๖ มกราคม พ.ศ. ๒๕๖๓

ศูนย์ปฏิบัติการธรณีพิบัติภัย กองธรณีวิทยาสิ่งแวดล้อม  
กรมทรัพยากรธรณี กระทรวงทรัพยากรธรรมชาติและสิ่งแวดล้อม  
โทร ๐๒ ๖๒๑ ๕๗๐๓-๕ โทรสาร ๐๒ ๖๒๑ ๕๗๐๐ [www.dmr.go.th](http://www.dmr.go.th)