

วานนี้ (17 ม.ค. 63) เวลา 09.37 น. เกิดแผ่นดินไหว  
ขนาด 2.4 ลึก 3 กม. บริเวณ อ.แม่สรวย จ.เชียงราย  
ไม่สามารถรับรู้ได้ถึงแรงสั่นสะเทือน



## กรมทรัพยากรธรณี

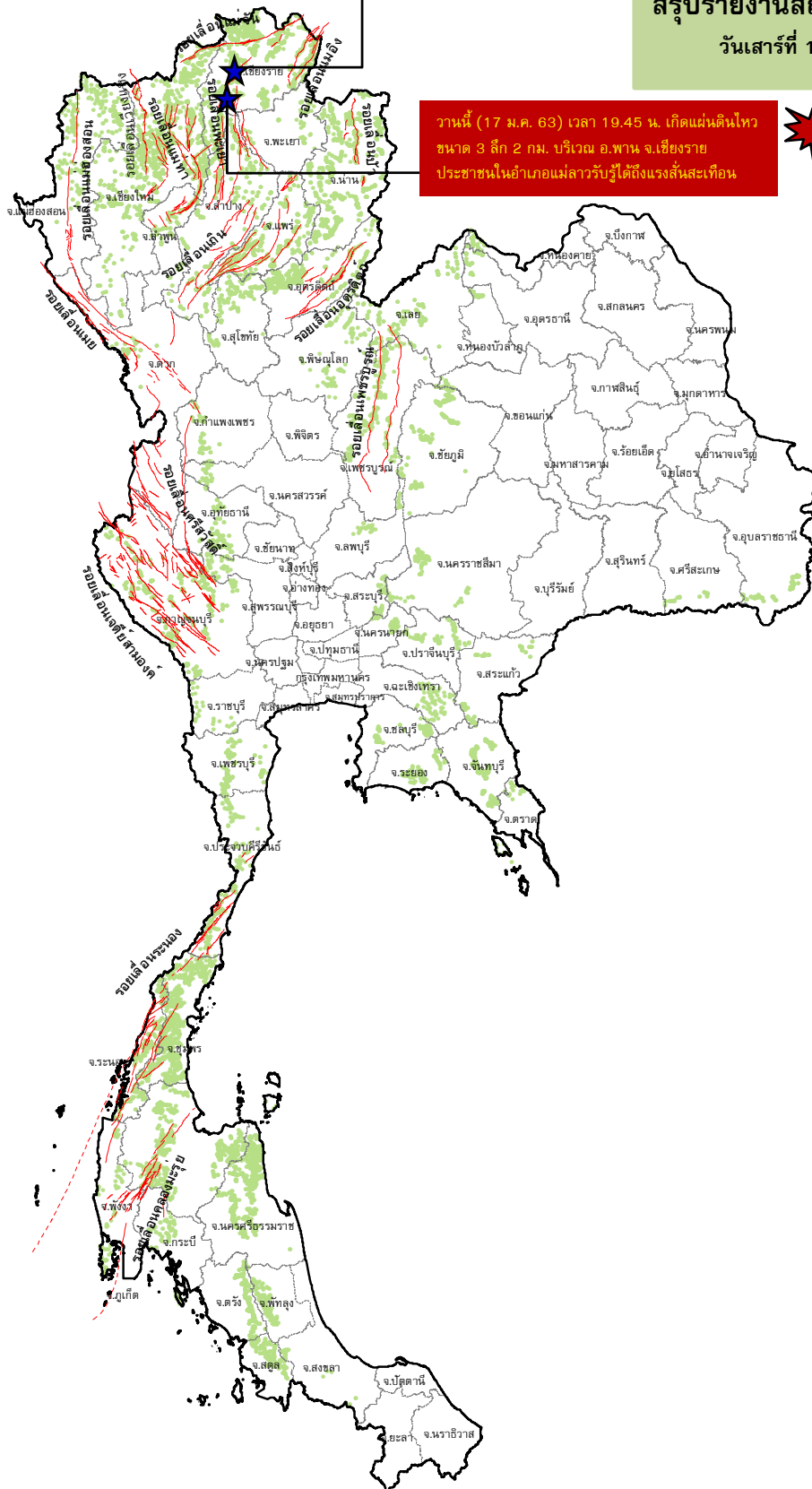
สรุปรายงานสถานการณ์ธรณีพิบัติภัยประจำวัน

วันเสาร์ที่ 18 มกราคม 2563 เวลา 09.30 น.

วานนี้ (17 ม.ค. 63) เวลา 19.45 น. เกิดแผ่นดินไหว  
ขนาด 3 ลึก 2 กม. บริเวณ อ.พาน จ.เชียงราย  
ประชาชนในอำเภอแม่ลาวรับรู้ได้ถึงแรงสั่นสะเทือน



ประกาศเฝ้าระวังดินถล่ม  
กรมทรัพยากรธรณี



### ประเภทของภัยที่เกิด

#### คำอธิบายสัญลักษณ์

- พื้นที่ประกาศเฝ้าระวังดินถล่ม
- พื้นที่คาดการณ์ปริมาณน้ำฝนที่อาจก่อให้เกิดดินถล่ม
- ดินถล่ม/ดินไหล/หินร่วง/รอยแยก
- ★ จุดเหนือศูนย์เกิดแผ่นดินไหว (2)
- สึนามิ
- ▲ หลุมยุบ/ดินทรุดตัว
- ปริมาณน้ำฝนในพื้นที่เสี่ยงภัยมากกว่า 100 มม. ขึ้นไป
- อาสาสมัครเครือข่ายวัดปริมาณน้ำฝนของกรมทรัพยากรธรณี
- รอยเลื่อนมีพลัง



รายงานสถานการณ์ธรณีพิบัติภัยประจำวัน  
วันเสาร์ที่ ๑๗ มกราคม พ.ศ. ๒๕๖๓ เวลา ๐๙.๓๐ น.



๑. ประกาศกรมทรัพยากรธรณี

- ไม่มี

๒. ธรณีพิบัติภัยภายในประเทศ รอบ ๒๔ ชั่วโมง

๒.๑ ดินถล่มน้ำป่าไหลหลาก ดินไหล หินร่วง รอยแยก และหลุมยุบ

- ไม่มี

๒.๒ แผ่นดินไหว

- วานนี้ (๑๗ ม.ค. ๖๓) เวลา ๐๙.๓๗ น. เกิดแผ่นดินไหวขนาด ๒.๔ ที่ระดับความลึก ๓ กิโลเมตร บริเวณอำเภอแม่สรวย จังหวัดเชียงราย ไม่มีความเสียหาย (ที่มา : กองเฝ้าระวังแผ่นดินไหว กรมอุตุนิยมวิทยา)

- วานนี้ (๑๗ ม.ค. ๖๓) เวลา ๑๙.๔๕ น. เกิดแผ่นดินไหวขนาด ๓.๐ ที่ระดับความลึก ๒ กิโลเมตร บริเวณอำเภอกพาน จังหวัดเชียงราย สาเหตุเกิดจากการเลื่อนตัวของกลุ่มรอยเลื่อนพะเยา เป็นรอยเลื่อนปกติ (normal fault) มีทิศทางวางตัวในแนวเหนือ-ใต้ ส่งผลให้ประชาชนในพื้นที่อำเภอกพาน และอำเภอแม่ลาว สามารถรับรู้ได้ถึงแรงสั่นสะเทือน และไม่มีรายงานความเสียหาย (ที่มา : กองเฝ้าระวังแผ่นดินไหว กรมอุตุนิยมวิทยา)

๓. ธรณีพิบัติภัยทั่วโลก รอบ ๒๔ ชั่วโมง ที่มีผลกระทบรุนแรง (ดินถล่ม ภูเขาไฟระเบิด แผ่นดินไหว สึนามิ หลุมยุบและอื่นๆ)

- ไม่มี

๔. พื้นที่ติดตามและเฝ้าระวังสถานการณ์ธรณีพิบัติภัยดินถล่มและน้ำป่าไหลหลากของกรมทรัพยากรธรณี

- เนื่องจากในพื้นที่เสี่ยงภัยดินถล่ม มีปริมาณน้ำฝนไม่ถึงเกณฑ์การเฝ้าระวัง ประกอบกับบางพื้นที่ไม่มีฝนตก จึงไม่มีพื้นที่ติดตามสถานการณ์ธรณีพิบัติภัยดินถล่มและน้ำป่าไหลหลาก

๕. เหตุการณ์แผ่นดินไหวในประเทศไทย

- ติดตาม และประเมินสถานการณ์ โดยเฉพาะบริเวณกลุ่มรอยเลื่อนมีพลังที่เกิดแผ่นดินไหวขนาดใหญ่ และกลุ่มรอยเลื่อนที่อยู่ใกล้เคียง เพื่อให้ทราบสถานการณ์แผ่นดินไหวที่เกิดขึ้นได้อย่างทันท่วงที
- หน่วยงานที่เกี่ยวข้องในพื้นที่ติดตามสถานการณ์อย่างใกล้ชิดและต่อเนื่อง พร้อมทั้งจัดส่งเจ้าหน้าที่และผู้เชี่ยวชาญด้านแผ่นดินไหวลงพื้นที่โดยเร็ว เพื่อประเมินความรุนแรงของแผ่นดินไหว และชี้แจงทำความเข้าใจกับทุกภาคส่วนอย่างทั่วถึง รวมถึงสร้างความมั่นใจและเตรียมความพร้อมในการรับมือให้กับประชาชนในพื้นที่หากเกิดกรณีแผ่นดินไหวตาม (After shock)

ข้อมูลสนับสนุนที่ใช้ในการวิเคราะห์ ติดตามและเฝ้าระวังธรณีพิบัติภัยดินถล่ม ศูนย์ปฏิบัติการธรณีพิบัติภัย มีดังนี้

• สภาพอากาศ(กรมอุตุนิยมวิทยา)

- พยากรณ์อากาศ ๒๔ ชั่วโมงข้างหน้า ประเทศไทยตอนบนมีหมอกในตอนเช้าและมีหมอกหนาบางพื้นที่ ในตอนกลางวันมีแสงแดดจัด บริเวณพื้นราบของภาคเหนือและภาคตะวันออกเฉียงเหนือยังคงมีอากาศหนาวเย็นในตอนเช้า ส่วนยอดดอยและยอดภูมีอากาศหนาวถึงหนาวจัด และมีน้ำค้างแข็งบางพื้นที่บริเวณยอดดอย ในภาคเหนือ ขอให้ประชาชนบริเวณประเทศไทยตอนบนระมัดระวังการสัญจรผ่านบริเวณที่มีหมอกหนาไว้ด้วย สำหรับภาคตะวันออก ภาคกลาง รวมทั้งกรุงเทพมหานครและปริมณฑลมีฝนฟ้าคะนองเกิดขึ้นในระยะนี้ ส่วนภาคใต้มีฝนฟ้าคะนองเพิ่มขึ้น

เมื่อเวลา ๐๔.๐๐ น. บริเวณความกดอากาศสูงหรือมวลอากาศเย็นจากประเทศจีนแผ่เสริมลงมาปกคลุมภาคเหนือ ภาคตะวันออกเฉียงเหนือและทะเลจีนใต้ ส่วนกระแสลมฝ่ายตะวันตกในระดับบนยังคงพัดพาความหนาวเย็นจากเทือกเขาหิมาลัยเข้ามาปกคลุมภาคเหนือ ลักษณะเช่นนี้ทำให้ภาคเหนือและภาคตะวันออกเฉียงเหนือตอนบนมีอากาศเย็นถึงหนาวในตอนเช้า ในขณะที่มีลมตะวันออกเฉียงใต้พัดปกคลุมภาคตะวันออก และภาคกลาง ทำให้บริเวณดังกล่าวมีฝนฟ้าคะนองเกิดขึ้น สำหรับลมฝ่ายตะวันตกที่พัดปกคลุมภาคใต้และอ่าวไทยมีกำลังแรงขึ้น

- ปริมาณน้ำฝนสูงสุดวัดได้ที่ตำบลบุเกะตา อำเภอแว้ง จังหวัดนราธิวาส ๑๑.๔ มม. (ที่มา : สถาบันสารสนเทศทรัพยากรน้ำ)

• พื้นที่คาดการณ์ปริมาณน้ำฝนที่อาจก่อให้เกิดดินถล่มล่วงหน้า ๓ วัน จากแบบจำลองพื้นที่อ่อนไหวต่อดินถล่มแบบพลวัต (AP Model) สำหรับศูนย์ปฏิบัติการธรณีพิบัติภัย

- ไม่มีพื้นที่คาดการณ์

หมายเหตุ AP Model เป็นการวิเคราะห์ข้อมูลเชิงสถิติของปริมาณน้ำฝนสะสมและเหตุการณ์ดินถล่มในอดีตนำมาสร้างเกณฑ์น้ำฝนสะสมวิกฤตสำหรับเฝ้าระวังและแจ้งเตือนภัยดินถล่ม ข้อมูลการคาดการณ์ปริมาณน้ำฝนล่วงหน้า ๗๒ ชั่วโมงโดยสถาบันสารสนเทศทรัพยากรน้ำและการเกษตร ได้นำมาวิเคราะห์ด้วยแบบจำลอง AP Model เพื่อคาดการณ์พื้นที่ที่จะติดตาม/เฝ้าระวังธรณีพิบัติภัยดินถล่มล่วงหน้า

• ปริมาณน้ำฝนที่วัดได้จากเครือข่ายเฝ้าระวังแจ้งเตือนธรณีพิบัติภัยในรอบ ๒๔ ชั่วโมง (๑๗ ม.ค. ๖๓ เวลา ๐๗.๐๐ น. - ๑๘ ม.ค. ๖๓ เวลา ๐๗.๐๐ น.)

ภาค	จังหวัด / อำเภอ / ตำบล / หมู่บ้าน				ข้อมูลปริมาณน้ำฝน (รอบ ๒๔ ชม.)	เครือข่ายฯ ทร. (ผู้รายงาน)
เหนือ	อุตรดิตถ์	ท่าปลา	น้ำหมั้น	ทรายงาม	ท้องฟ้าโปร่ง อุณหภูมิ ๑๖°C	นายประสิทธิ์ ทองหล่อ
	ลำพูน	ลี้	ศรีวิชัย	บารมีศรีวิชัย	ท้องฟ้าโปร่ง อากาศเย็น	นายอุทร มีศรี
	เชียงใหม่	อมก๋อย	อมก๋อย	สุขอมแฮด	ท้องฟ้าแจ่มใส อากาศเย็น	นายสุภกรรณ์ คำพิทักษ์
	ตาก	ท่าสองยาง	แม่ต้าน	แม่ต้าน	ท้องฟ้ามีหมอก อากาศเย็น	น.ส.จุฑาทิพย์ หงษ์มิ่ง
ใต้	สุราษฎร์ธานี	ดอนสัก	ปากแพรก	เขาพระจันทร์	ท้องฟ้าโปร่ง ไม่มีฝนตก	นายชาติ ทุมรัตน์
	กระบี่	เมือง	เขาคราม	ทุ่ง	ท้องฟ้าโปร่ง ไม่มีฝนตก	นายสมัย ทัดศรี
	พัทลุง	ศรีนครินทร์	ลำสินธุ์	โหล๊ะอม	ท้องฟ้าครึ้ม มีเมฆมาก	นายวิเชียร ชีลัน
	ชุมพร	หลังสวน	หาดยาย	ในกริม	ท้องฟ้ามีหมอก อากาศเย็น	นายประจวบ เรืองศิลป์
	พังงา	กะปง	เหล	ช้างเชือ	ท้องฟ้าโปร่ง ไม่มีฝนตก	นายจริต แสงทอง
	ตะวันออก	สระแก้ว	วังสมบูรณ์	วังทอง	คลองไม้เลี้ยว	ท้องฟ้าโปร่ง อากาศเย็น
ฉะเชิงเทรา		สนามชัยเขต	ท่ากระดาน	คลองเตย	ท้องฟ้าโปร่ง อากาศเย็น	นายไทร สุทวาทัน
ฉะเชิงเทรา		สนามชัยเขต	ท่ากระดาน	นางาม	ท้องฟ้าโปร่ง ไม่มีฝนตก	นายอุตร แก้วประกอบ
ชลบุรี		ศรีราชา	เขาคันทรง	หุบบอน	ท้องฟ้าโปร่ง ไม่มีฝนตก	นางศรีไพร พูลผกา
ปราจีนบุรี		นาดี	บุพราหมณ์	บุพราหมณ์	ท้องฟ้าโปร่ง อากาศเย็น	นายสมหมาย คงครบุรี
กลาง	ประจวบคีรีขันธ์	หัวหิน	ห้วยสัตว์ใหญ่	เฉลิมพร	ท้องฟ้าโปร่ง ไม่มีฝนตก	นายวัชร กำพร
	เพชรบุรี	แก่งกระจาน	ห้วยแม่เพรียง	ด่านโจ	ท้องฟ้าโปร่ง ไม่มีฝนตก	นายภานุ กุมภา
	กาญจนบุรี	ทองผาภูมิ	ชะแล	ทิพuye	ท้องฟ้าโปร่ง อากาศดี	นายจ่านงค์ ทองผาไฉไล
	นครนายก	เมือง	ศรีนาวา	ศรีนาวา	ท้องฟ้าโปร่ง ไม่มีฝนตก	นายปรีชา จันทอนธิมา
ตะวันออก เฉียงเหนือ	หนองบัวลำภู	สุวรรณคูหา	บุญทัน	แสงอรุณ	ท้องฟ้าโปร่ง อากาศเย็น	นางวงศ์เดือน เกาถาวงค์
	เลย	นาแห้ว	แสงภา	ห้วยนา	ท้องฟ้ามีหมอกบาง อากาศเย็น	นายหลิน มั่นมา
	นครราชสีมา	สีคิ้ว	คลองไผ่	คับศรีจันทร์	ท้องฟ้าโปร่ง อากาศดี	นางไกล่รุ่ง สิ้นชม
	ชัยภูมิ	เกษตรสมบูรณ์	โนนทอง	โนนเขวา	ท้องฟ้าโปร่ง อากาศเย็นสบาย	นายยศพนธ์ อุโคตร
	อุบลราชธานี	น้ำยืน	สีวิเชียร	สีวิเชียร	ท้องฟ้าโปร่ง อุณหภูมิ ๑๘°C	นายเปี้ย ทองทับ

หมายเหตุ : ศูนย์ปฏิบัติการธรณีพิบัติภัย ได้ประสานงานเครือข่ายเฝ้าระวังแจ้งเตือนธรณีพิบัติภัย จำนวน ๒๓ คน เพื่อรวบรวมข้อมูลในพื้นที่เพื่อจัดทำรายงานสถานการณ์ธรณีพิบัติภัยประจำวัน วันเสาร์ที่ ๑๘ มกราคม พ.ศ. ๒๕๖๓

ศูนย์ปฏิบัติการธรณีพิบัติภัย กองธรณีวิทยาสิ่งแวดล้อม  
กรมทรัพยากรธรณี กระทรวงทรัพยากรธรรมชาติและสิ่งแวดล้อม  
โทร ๐๒ ๖๒๑ ๙๗๐๓-๕ โทรสาร ๐๒ ๖๒๑ ๙๗๐๐ [www.dmr.go.th](http://www.dmr.go.th)