

วานนี้ (17 ม.ค. 63) เวลา 16.22 น. เกิดแผ่นดินไหว
ขนาด 2.4 ลึก 3 กม. บริเวณ อ.วังเหนือ จ.ลำปาง
ไม่สามารถรับรู้ได้ทั้งแรงสั่นสะเทือน



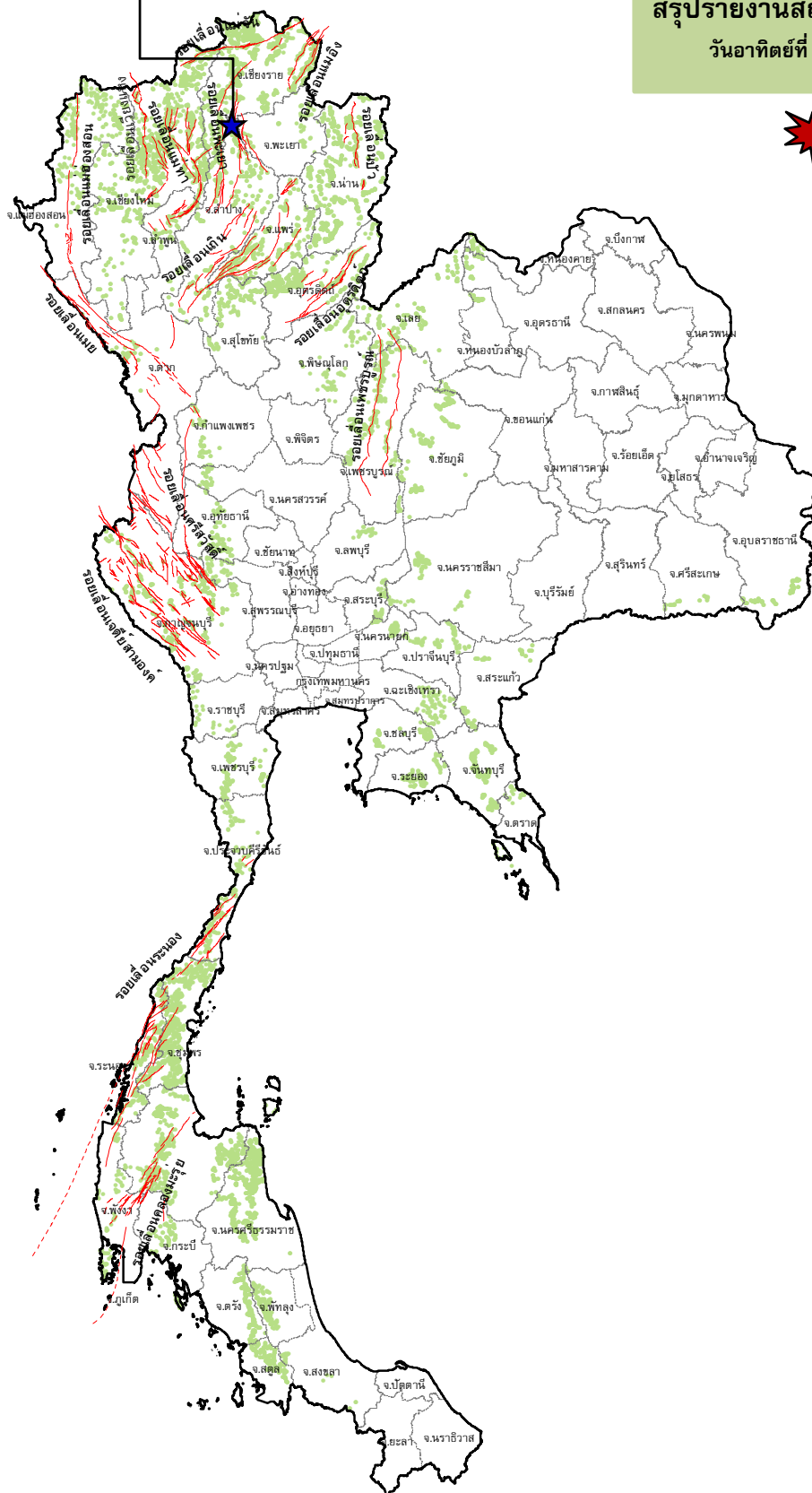
กรมทรัพยากรธรณี

สรุปรายงานสถานการณ์ธรณีพิบัติภัยประจำวัน

วันอาทิตย์ที่ 19 มกราคม 2563 เวลา 09.30 น.

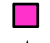


ประกาศเฝ้าระวังดินถล่ม
กรมทรัพยากรธรณี



ประเภทของภัยที่เกิด

คำอธิบายสัญลักษณ์

-  พื้นที่ประกาศเฝ้าระวังดินถล่ม
-  พื้นที่คาดการณ์ปริมาณน้ำฝนที่อาจก่อให้เกิดดินถล่ม
-  ดินถล่ม/ดินไหล/หินร่วง/รอยแยก
-  จุดเหนือศูนย์เกิดแผ่นดินไหว (1)
-  สึนามิ
-  หลุมยุบ/ดินทรุดตัว
-  ปริมาณน้ำฝนในพื้นที่เสี่ยงภัยมากกว่า 100 มม. ขึ้นไป
-  อาสาสมัครเครือข่ายวัดปริมาณน้ำฝนของกรมทรัพยากรธรณี
-  รอยเลื่อนมีพลัง



รายงานสถานการณ์ธรณีพิบัติภัยประจำวัน
วันอาทิตย์ที่ ๑๙ มกราคม พ.ศ.๒๕๖๓ เวลา ๐๙.๓๐ น.



๑. ประกาศกรมทรัพยากรธรณี

- ไม่มี

๒. ธรณีพิบัติภัยภายในประเทศ รอบ ๒๔ ชั่วโมง

๒.๑ ดินถล่มน้ำป่าไหลหลาก ดินไหล หินร่วง รอยแยก และหลุมยุบ

- ไม่มี

๒.๒ แผ่นดินไหว

- วานนี้ (๑๘ ม.ค. ๖๓) เวลา ๑๖.๒๒ น. เกิดแผ่นดินไหวขนาด ๒.๔ ที่ระดับความลึก ๓ กิโลเมตร บริเวณอำเภอวังเหนือ จังหวัดลำปาง ไม่มีความเสียหาย (ที่มา : กองเฝ้าระวังแผ่นดินไหว กรมอุตุนิยมวิทยา)

๓. ธรณีพิบัติภัยทั่วโลก รอบ ๒๔ ชั่วโมง ที่มีผลกระทบรุนแรง (ดินถล่ม ภูเขาไฟระเบิด แผ่นดินไหว สึนามิ หลุมยุบและอื่นๆ)

- วานนี้ (๑๘ ม.ค. ๖๓) เกิดแผ่นดินไหวบนบกขนาด ๖.๐ จุดศูนย์กลางห่างจาก Abepura, Indonesia ไปทางทิศตะวันตก ประมาณ ๑๔๑ กม. ไม่มีรายงานความเสียหาย (ที่มา : USGS)

๔. พื้นที่ติดตามและเฝ้าระวังสถานการณ์ธรณีพิบัติภัยดินถล่มและน้ำป่าไหลหลากของกรมทรัพยากรธรณี

- เนื่องจากในพื้นที่เสี่ยงภัยดินถล่ม มีปริมาณน้ำฝนไม่ถึงเกณฑ์การเฝ้าระวัง ประกอบกับบางพื้นที่ไม่มีฝนตก จึงไม่มีพื้นที่ติดตามสถานการณ์พิบัติภัยดินถล่มและน้ำป่าไหลหลาก

๕. เหตุการณ์แผ่นดินไหวในประเทศไทย

- ติดตาม และประเมินสถานการณ์ โดยเฉพาะบริเวณกลุ่มรอยเลื่อนมีพลังที่เกิดแผ่นดินไหวขนาดใหญ่ และกลุ่มรอยเลื่อนที่อยู่ใกล้เคียง เพื่อให้ทราบสถานการณ์แผ่นดินไหวที่เกิดขึ้นได้อย่างทันทั่วถึง
- หน่วยงานที่เกี่ยวข้องในพื้นที่ติดตามสถานการณ์อย่างใกล้ชิดและต่อเนื่อง พร้อมทั้งจัดส่งเจ้าหน้าที่และผู้เชี่ยวชาญด้านแผ่นดินไหวลงพื้นที่โดยเร็ว เพื่อประเมินความรุนแรงของแผ่นดินไหว และชี้แจงทำความเข้าใจกับทุกภาคส่วนอย่างทั่วถึง รวมถึงสร้างความมั่นใจและเตรียมความพร้อมในการรับมือให้กับประชาชนในพื้นที่หากเกิดกรณีแผ่นดินไหวตาม (After shock)

ข้อมูลสนับสนุนที่ใช้ในการวิเคราะห์ ติดตามและเฝ้าระวังธรณีพิบัติภัยดินถล่ม ศูนย์ปฏิบัติการธรณีพิบัติภัย มีดังนี้

• สภาพอากาศ(กรมอุตุนิยมวิทยา)

- พยากรณ์อากาศ ๒๔ ชั่วโมงข้างหน้า ประเทศไทยตอนบนมีหมอกในตอนเช้าและมีหมอกหนาในบางพื้นที่ บริเวณพื้นราบของภาคเหนือ และภาคตะวันออกเฉียงเหนือ ยังคงมีอากาศหนาวเย็นในตอนเช้า ส่วนยอดดอยและยอดภูมีอากาศหนาวถึงหนาวจัด สำหรับภาคใต้ตอนล่างมีฝนฟ้าคะนองเพิ่มขึ้น ฝนสะสม ในระยะ ๑ - ๒ วันนี้ บริเวณภาคกลาง รวมทั้งกรุงเทพมหานครและปริมณฑล ลมที่พัดปกคลุมบริเวณดังกล่าวเป็นลมอ่อน ทำให้ฝนสะสมยังคงสะสมได้

เมื่อเวลา ๐๔.๐๐ น. บริเวณความกดอากาศสูงหรือมวลอากาศเย็นจากประเทศจีนที่ปกคลุมภาคเหนือ และภาคตะวันออกเฉียงเหนือมีกำลังอ่อน ในขณะที่กระแสลมฝ่ายตะวันตกในระดับบนยังคงพัดพาความหนาวเย็นจากเทือกเขาหิมาลัยเข้ามาปกคลุมภาคเหนือ ลักษณะเช่นนี้ทำให้ภาคเหนือและภาคตะวันออกเฉียงเหนือยังคงมีอากาศเย็นถึงหนาวในตอนเช้า ในขณะที่มีลมตะวันออกเฉียงใต้พัดปกคลุมภาคตะวันออก และภาคกลาง ทำให้บริเวณดังกล่าวมีฝนฟ้าคะนองเกิดขึ้น สำหรับลมฝ่ายตะวันตกที่พัดปกคลุมภาคใต้และอ่าวไทยตอนล่างมีกำลังแรงขึ้น

- ปริมาณน้ำฝนสูงสุดวัดได้ที่สถานีเกษตรอำเภอสวี จังหวัดชุมพร ๙.๒ มม. (ที่มา : กรมอุตุนิยมวิทยา)

• พื้นที่คาดการณ์ปริมาณน้ำฝนที่อาจก่อให้เกิดดินถล่มล่วงหน้า ๓ วัน จากแบบจำลองพื้นที่อ่อนไหวต่อดินถล่มแบบพลวัต (AP Model) สำหรับศูนย์ปฏิบัติการธรณีพิบัติภัย

- ไม่มีพื้นที่คาดการณ์

หมายเหตุ AP Model เป็นการวิเคราะห์ข้อมูลเชิงสถิติของปริมาณน้ำฝนสะสมและเหตุการณ์ดินถล่มในอดีตนำมาสร้างเกณฑ์น้ำฝนสะสมวิกฤตสำหรับเฝ้าระวังและแจ้งเตือนภัยดินถล่ม ข้อมูลการคาดการณ์ปริมาณน้ำฝนล่วงหน้า ๗๒ ชั่วโมงโดยสถาบันสารสนเทศทรัพยากรน้ำและการเกษตร ได้นำมาวิเคราะห์ด้วยแบบจำลอง AP Model เพื่อคาดการณ์พื้นที่ที่จะติดตาม/เฝ้าระวังธรณีพิบัติภัยดินถล่มล่วงหน้า

• ปริมาณน้ำฝนที่วัดได้จากเครือข่ายเฝ้าระวังแจ้งเตือนธรณีพิบัติภัยในรอบ ๒๔ ชั่วโมง (๑๘ ม.ค. ๖๓ เวลา ๐๗.๐๐ น. - ๑๙ ม.ค. ๖๓ เวลา ๐๗.๐๐ น.)

ภาค	จังหวัด / อำเภอ / ตำบล / หมู่บ้าน				ข้อมูลปริมาณน้ำฝน (รอบ ๒๔ ชม.)	เครือข่ายฯ ทร. (ผู้รายงาน)
เหนือ	เชียงใหม่	หางดง	บ้านปาง	ปงใต้	ท้องฟ้าโปร่ง อุณหภูมิ ๑๗°C	นายวรวิทย์ อินก้อน
	เชียงใหม่	สะเมิง	แม่สาบ	ปางเตม	ท้องฟ้าโปร่ง อุณหภูมิ ๑๑°C	นายยิ่ง กลิ่นอบ
	เชียงใหม่	อมก๋อย	อมก๋อย	สุขอมแฮด	ท้องฟ้าแจ่มใส อากาศเย็น	นายสุภิกภรณ์ คำพิทักษ์
	อุตรดิตถ์	ท่าปลา	น้ำหมั้น	น้ำหมั้นใต้	ท้องฟ้าโปร่ง อุณหภูมิ ๒๒°C	นายสุนทร สายตรง
	อุตรดิตถ์	ท่าปลา	น้ำหมั้น	วังหัวดอย	ท้องฟ้าโปร่ง อุณหภูมิ ๒๐°C	นายจรัส แก้วมหาดไทย
	ลำปาง	งาว	ปงเตา	บ่อสี่เหลี่ยม	ท้องฟ้าโปร่ง ไม่มีฝนตก	นายวัฒนา แซ่ฟุ้ง
	ลำพูน	บ้านโฮ่ง	ป่าพลู	แม่หาด	ท้องฟ้าโปร่ง ไม่มีฝนตก	นายอาทิตย์ แก้ววรรณ
	น่าน	บ่อเกลือ	บ่อเกลือใต้	นาขาม	มีหมอก อุณหภูมิ ๑๘°C	นายสถิต สุขแดง
ใต้	ภูเก็ต	ถลาง	สาคร	ตรอกม่วง	ท้องฟ้าโปร่ง อากาศร้อน	นายธวัชชัย ตามชู
	ระนอง	ละอุ่น	บางแก้ว	บางแก้วน้อย	มีฝนตกเล็กน้อย มีเมฆมาก	นายทัศนวิทย์ เพ็ชรศรี
	สตูล	มะนัง	ปาล์มพัฒนา	ปาล์มทองพัฒนา	ท้องฟ้าโปร่ง อากาศร้อน	นายวันชัย ศรีจ้อย
	พังงา	กะปง	เหล	ช้างเชือ	มีฝนตกเล็กน้อย มีเมฆมาก	นายจริต แสงทอง
ตะวันออก	ปราจีนบุรี	นาดี	บุพราหมณ์	บุพราหมณ์	ท้องฟ้าโปร่ง อากาศเย็น	นายสมหมาย คงครบุรี
	ฉะเชิงเทรา	ท่าตะเกียบ	คลองตะเกรา	ห้วยตะปอก	ท้องฟ้าโปร่ง อากาศเย็น	นายนิพล พรหมศรี
	สระแก้ว	เมือง	ท่าแยก	ป่าระกำ	ท้องฟ้าโปร่ง อากาศดี	นายเสมอ คุ่มทอง
	ระยอง	แกลง	สองสลึง	เต่าปูนหาย	ท้องฟ้าโปร่ง อากาศร้อน	นายวินัย อาจดี
	ตราด	บ่อไร่	หนองบอน	คอแล	ท้องฟ้าโปร่ง อากาศดี	นายวิรัตน์ เชื้อปาน
กลาง	กาญจนบุรี	ไทรโยค	ไทรโยค	แม่น้ำน้อย	ท้องฟ้าโปร่ง ไม่มีฝนตก	นายพลากร สิงหกกลางพล
	สุพรรณบุรี	ด่านช้าง	ห้วยขมิ้น	ป่าซี	ท้องฟ้าโปร่ง ไม่มีฝนตก	นายสาย กาฬภักดี
	ประจวบคีรีขันธ์	หัวหิน	ห้วยสัตว์ใหญ่	โปรงสำโหรง	ท้องฟ้าโปร่ง ไม่มีฝนตก	นายวรวิทย์ กนกโสภณ
	ประจวบคีรีขันธ์	ทับสะแก	เขาล้าน	สวนส้ม	ท้องฟ้าโปร่ง ไม่มีฝนตก	นายบุญธรรม สมมิตร
ตะวันออก เฉียงเหนือ	ขอนแก่น	ภูผาม่าน	นาฝาย	สะแกเครือ	ท้องฟ้าโปร่ง อากาศเย็น	นายเอกชัย จันมา
	ชัยภูมิ	เทพสถิต	นาช่างกลัด	นาช่างกลัด	ท้องฟ้าโปร่ง อากาศเย็น	นางลำไย มาทฤทธิ
	นครราชสีมา	สีคิ้ว	คลองไผ่	คับศรีจันทร์	ท้องฟ้าโปร่ง อากาศดี	นางไกล่รุ่ง สิ้นชม
	เลย	ภูเรือ	ปลาบ่า	กลาง	ท้องฟ้าโปร่ง มีหมอกควัน	นายเชิด สิงห์คำป่อง
	อุดรธานี	น้ำโสม	น้ำโสม	แสงทองพัฒนา	ท้องฟ้าโปร่ง มีแดดจ้า	นายเสมียน คำไพ

หมายเหตุ : ศูนย์ปฏิบัติการธรณีพิบัติภัย ได้ประสานงานเครือข่ายเฝ้าระวังแจ้งเตือนธรณีพิบัติภัย จำนวน ๒๖ คน เพื่อรวบรวมข้อมูลในพื้นที่เพื่อจัดทำรายงานสถานการณ์ธรณีพิบัติภัยประจำวันอาทิตย์ที่ ๑๙ มกราคม พ.ศ.๒๕๖๓

ศูนย์ปฏิบัติการธรณีพิบัติภัย กองธรณีวิทยาสิ่งแวดล้อม
กรมทรัพยากรธรณี กระทรวงทรัพยากรธรรมชาติและสิ่งแวดล้อม
โทร ๐๒ ๖๒๑ ๙๗๐๓-๕ โทรสาร ๐๒ ๖๒๑ ๙๗๐๐ www.dmr.go.th