

เวลา 02.41 น. เกิดแผ่นดินไหวขนาด 1.7 ลึก 2 กม. บริเวณ
อ.แม่เมาะ จ.เชียงใหม่ ไม่สามารถรับรู้ได้ถึงแรงสั่นสะเทือน



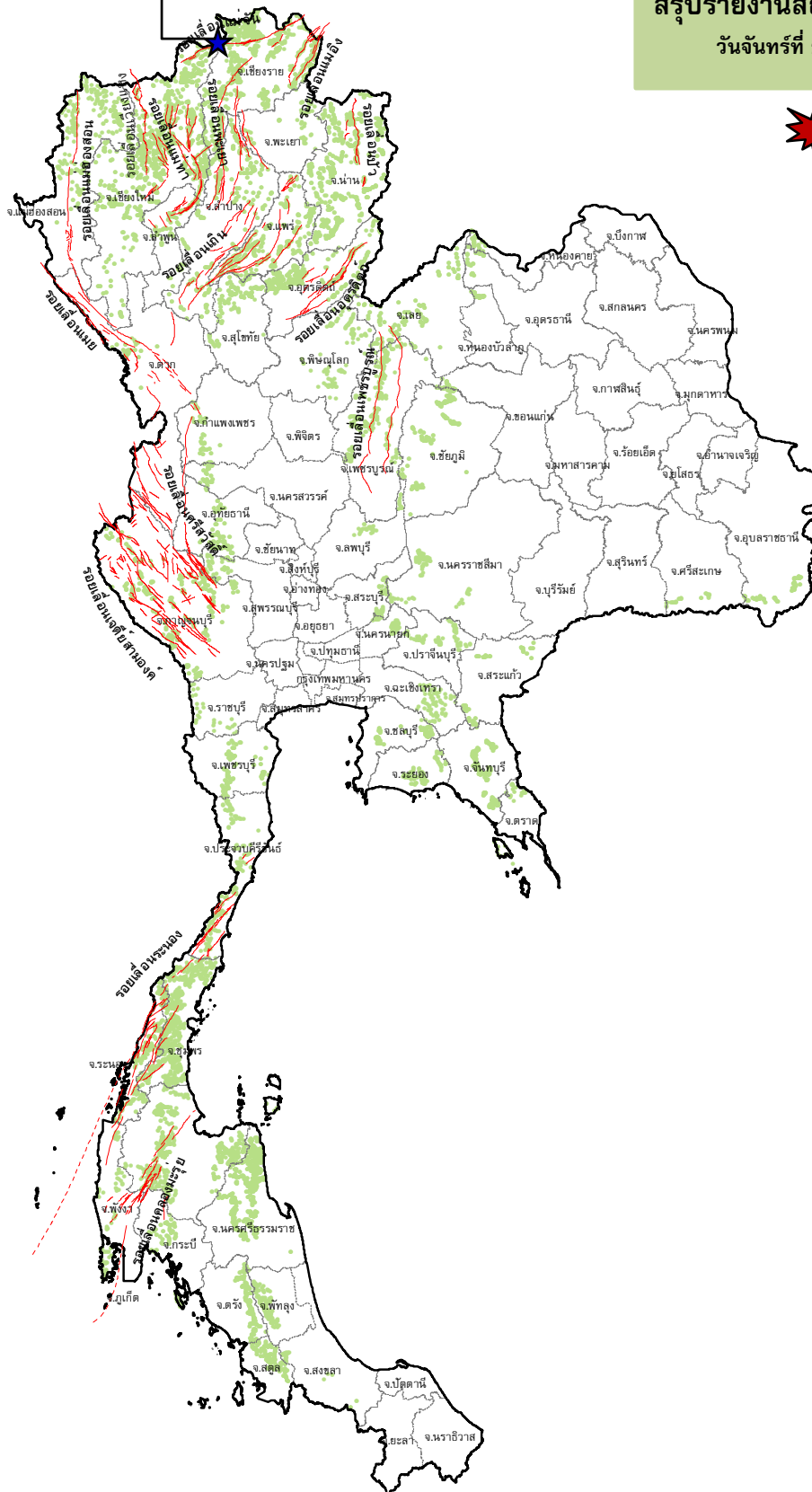
กรมทรัพยากรธรณี

สรุปรายงานสถานการณ์ธรณีพิบัติภัยประจำวัน

วันจันทร์ที่ 20 มกราคม 2563 เวลา 09.00 น.



ประกาศเฝ้าระวังดินถล่ม
กรมทรัพยากรธรณี



ประเภทของภัยที่เกิด

คำอธิบายสัญลักษณ์

- พื้นที่ประกาศเฝ้าระวังดินถล่ม
- พื้นที่คาดการณ์ปริมาณน้ำฝนที่อาจก่อให้เกิดดินถล่ม
- ดินถล่ม/ดินไหล/หินร่วง/รอยแยก
- จุดเหนือศูนย์เกิดแผ่นดินไหว (1)
- สึนามิ
- หลุมยุบ/ดินทรุดตัว
- ปริมาณน้ำฝนในพื้นที่เสี่ยงภัยมากกว่า 100 มม. ขึ้นไป
- อาสาสมัครเครือข่ายวัดปริมาณน้ำฝนของกรมทรัพยากรธรณี
- รอยเลื่อนมีพลัง



รายงานสถานการณ์ธรณีพิบัติภัยประจำวัน
วันจันทร์ที่ ๒๐ มกราคม พ.ศ. ๒๕๖๓ เวลา ๐๙.๐๐ น.



๑. ประกาศกรมทรัพยากรธรณี

- ไม่มี

๒. ธรณีพิบัติภัยภายในประเทศ รอบ ๒๔ ชั่วโมง

๒.๑ ดินถล่มน้ำป่าไหลหลาก ดินไหล หินร่วง รอยแยก และหลุมยุบ

- ไม่มี

๒.๒ แผ่นดินไหว

- เวลา ๐๒.๔๑ น. เกิดแผ่นดินไหวขนาด ๑.๗ ที่ระดับความลึก ๒ กิโลเมตร บริเวณอำเภอแม่เมาะ จังหวัดเชียงใหม่ ไม่มีความเสียหาย (ที่มา : กองเฝ้าระวังแผ่นดินไหว กรมอุตุนิยมวิทยา)

๓. ธรณีพิบัติภัยทั่วโลก รอบ ๒๔ ชั่วโมง ที่มีผลกระทบรุนแรง (ดินถล่ม ภูเขาไฟระเบิด แผ่นดินไหว สึนามิ หลุมยุบและอื่นๆ)

- ไม่มี

๔. พื้นที่ติดตามและเฝ้าระวังสถานการณ์พิบัติภัยดินถล่มและน้ำป่าไหลหลากของกรมทรัพยากรธรณี

- เนื่องจากในพื้นที่เสี่ยงภัยดินถล่ม มีปริมาณน้ำฝนไม่ถึงเกณฑ์การเฝ้าระวัง ประกอบกับบางพื้นที่ไม่มีฝนตก จึงไม่มีพื้นที่ติดตามสถานการณ์พิบัติภัยดินถล่มและน้ำป่าไหลหลาก

๕. เหตุการณ์แผ่นดินไหวในประเทศไทย

- ติดตาม และประเมินสถานการณ์ โดยเฉพาะบริเวณกลุ่มรอยเลื่อนมีพลังที่เกิดแผ่นดินไหวขนาดใหญ่ และกลุ่มรอยเลื่อนที่อยู่ใกล้เคียง เพื่อให้ทราบสถานการณ์แผ่นดินไหวที่เกิดขึ้นได้อย่างทันท่วงที
- หน่วยงานที่เกี่ยวข้องในพื้นที่ติดตามสถานการณ์อย่างใกล้ชิดและต่อเนื่อง พร้อมทั้งจัดส่งเจ้าหน้าที่และผู้เชี่ยวชาญด้านแผ่นดินไหวลงพื้นที่โดยเร็ว เพื่อประเมินความรุนแรงของแผ่นดินไหว และชี้แจงทำความเข้าใจกับทุกภาคส่วนอย่างทั่วถึง รวมถึงสร้างความมั่นใจและเตรียมความพร้อมในการรับมือให้กับประชาชนในพื้นที่หากเกิดกรณีแผ่นดินไหวตาม (After shock)

ข้อมูลสนับสนุนที่ใช้ในการวิเคราะห์ ติดตามและเฝ้าระวังธรณีพิบัติภัยดินถล่ม ศูนย์ปฏิบัติการธรณีพิบัติภัย มีดังนี้

• สภาพอากาศ(กรมอุตุนิยมวิทยา)

- พยากรณ์อากาศ ๒๔ ชั่วโมงข้างหน้า บริเวณพื้นราบของภาคเหนือและภาคตะวันออกเฉียงเหนือมีอากาศหนาวเย็นในตอนเช้า อุณหภูมิลดลง ๑- ๒ องศาเซลเซียส อุณหภูมิต่ำสุด ๑๔ - ๒๑ องศาเซลเซียส ส่วนยอดดอยและยอดภูมีอากาศหนาวถึงหนาวจัดอุณหภูมิ ต่ำสุด ๒ - ๔ องศาเซลเซียส ขอให้ประชาชนบริเวณภาคเหนือและภาคตะวันออกเฉียงเหนือดูแลสุขภาพเนื่องจากสภาพอากาศที่เปลี่ยนแปลงไว้ด้วย สำหรับภาคกลาง ภาคตะวันออก และภาคใต้ตอนล่าง รวมทั้งกรุงเทพมหานครและปริมณฑลมีฝนฟ้าคะนองเกิดขึ้นในระยะนี้

เมื่อเวลา ๐๔.๐๐ น. บริเวณความกดอากาศสูงหรือมวลอากาศเย็นระลอกใหม่กำลังปานกลางจากประเทศจีนได้แผ่ปกคลุมถึงภาคตะวันออกเฉียงเหนือตอนบนและทะเลจีนใต้แล้ว สำหรับคลื่นกระแสลมฝ่ายตะวันตกในระดับบนพัดพาความหนาวเย็นจากเทือกเขาหิมาลัยเคลื่อนเข้ามาปกคลุมภาคเหนือ ลักษณะเช่นนี้ทำให้ภาคเหนือและภาคตะวันออกเฉียงเหนือมีอากาศเย็นถึงหนาวในตอนเช้าและอุณหภูมิลดลง สำหรับลมฝ่ายตะวันออกและลมตะวันออกเฉียงใต้พัดปกคลุมภาคกลาง ภาคตะวันออก ภาคใต้และอ่าวไทยตอนล่าง

- ปริมาณน้ำฝนสูงสุดวัดได้ที่สถานีเกษตรอำเภอเวียงจังหวัดนราธิวาส๓๔.๘ มม. (ที่มา : กรมอุตุนิยมวิทยา)

• พื้นที่คาดการณ์ปริมาณน้ำฝนที่อาจก่อให้เกิดดินถล่มล่วงหน้า ๓ วัน จากแบบจำลองพื้นที่อ่อนไหวต่อดินถล่มแบบพลวัต (AP Model) สำหรับศูนย์ปฏิบัติการธรณีพิบัติภัย

- ไม่มีพื้นที่คาดการณ์

หมายเหตุ AP Model เป็นการวิเคราะห์ข้อมูลเชิงสถิติของปริมาณน้ำฝนสะสมและเหตุการณ์ดินถล่มในอดีตนำมาสร้างเกณฑ์น้ำฝนสะสมวิกฤตสำหรับเฝ้าระวังและแจ้งเตือนภัยดินถล่ม ข้อมูลการคาดการณ์ปริมาณน้ำฝนล่วงหน้า ๗๒ ชั่วโมงโดยสถาบันสารสนเทศทรัพยากรน้ำและการเกษตร ได้นำมาวิเคราะห์ด้วยแบบจำลอง AP Model เพื่อคาดการณ์พื้นที่ที่จะติดตาม/เฝ้าระวังธรณีพิบัติภัยดินถล่มล่วงหน้า

• ปริมาณน้ำฝนที่วัดได้จากเครือข่ายเฝ้าระวังแจ้งเตือนธรณีพิบัติภัยในรอบ ๒๔ ชั่วโมง (๑๙ม.ค. ๖๓ เวลา ๐๗.๐๐ น. - ๒๐ม.ค. ๖๓ เวลา ๐๗.๐๐ น.)

ภาค	จังหวัด / อำเภอ / ตำบล / หมู่บ้าน				ข้อมูลปริมาณน้ำฝน (รอบ ๒๔ ชม.)	เครือข่ายฯ ทธ. (ผู้รายงาน)
เหนือ	เชียงใหม่	หางดง	บ้านปาง	ปางใต้	ท้องฟ้าโปร่ง อุณหภูมิ ๑๖°C	นายวรวิทย์ อินก้อน
	อุตรดิตถ์	ท่าปลา	น้ำหมั้น	ทรายงาม	ท้องฟ้าโปร่ง อุณหภูมิ ๑๗°C	นายประสิทธิ์ ทองหล่อ
	เชียงใหม่	ดอยสะเก็ด	แม่โป่ง	แม่โป่งหลวง	ท้องฟ้าโปร่ง อุณหภูมิ ๑๖°C	นายมานิตย์ ชูระแสง
	อุตรดิตถ์	ท่าปลา	น้ำหมั้น	น้ำหมั้นใต้	ท้องฟ้าโปร่ง อุณหภูมิ ๒๒°C	นายสุนทร สายตรง
	น่าน	บ่อเกลือ	บ่อเกลือใต้	นาขาม	ท้องฟ้าโปร่ง อุณหภูมิ ๑๘°C	นายสถิต สุขแดง
	อุตรดิตถ์	ท่าปลา	หาดลำ	คลองขมภู	ท้องฟ้าโปร่ง อุณหภูมิ ๒๑°C	นายอัครเดช ทิพยราช
	เชียงใหม่	ฝาง	แม่งอน	หนองขวาง	ท้องฟ้าโปร่ง อุณหภูมิ ๑๒°C	นายชานน สุภานาม
	เชียงใหม่	อมก๋อย	อมก๋อย	สุขอมแฮด	ท้องฟ้าแจ่มใส อากาศเย็น	นายสุภิกกรณ์ คำพิทักษ์
	ตาก	ท่าสองยาง	แม่ต๋าน	แม่ต๋าน	ท้องฟ้าโปร่ง อากาศหนาว	นางสาวจุฑาทิพย์ หงษ์มิ่ง
	อุตรดิตถ์	น้ำปาด	น้ำไคร้	นากลำ	ท้องฟ้าโปร่ง อุณหภูมิ ๒๑°C	นางวิวรรธน์ ทันเจริญ
	อุตรดิตถ์	ท่าปลา	น้ำหมั้น	น้ำหมั้นใต้	ท้องฟ้าโปร่ง อุณหภูมิ ๒๒°C	นายสุนทร สายตรง
ใต้	กระบี่	เขาพนม	หน้าเขา	ห้วยน้ำแก้ว	ท้องฟ้าโปร่ง ไม่มีฝนตก	นายยงยุทธ คงน้อย
	ชุมพร	ท่าแซะ	สลุย	ปะระ	ท้องฟ้าครึ้ม มีฝนตกปรอยๆ	นายจารึก พิณฑอง
	สุราษฎร์ธานี	วิภาวดี	ตะกุกใต้	ชายศรี	ท้องฟ้าโปร่ง ไม่มีฝนตก	นายจาร วิเชียรวงค์
	พัทลุง	ศรีบรรพต	ตะแพน	ห้วยครก	ท้องฟ้าโปร่ง ไม่มีฝนตก	นายวิโรจน์ สุดถวิล
ตะวันออก	ปราจีนบุรี	นาดี	บุพราหมณ์	วังใหม่	ท้องฟ้าโปร่ง อากาศเย็น	นายมนต์ชัย ประชุมชน
	ฉะเชิงเทรา	สนามชัยเขต	ท่ากระดาน	นางาม	ท้องฟ้าครึ้ม อากาศเย็น	นายอดุร แก้วประกอบ
	ชลบุรี	บ่อทอง	พลวงทอง	คลองตาเพชร	ท้องฟ้าโปร่ง มีหมอกบางส่วน	นายมนัส รัตนะ
	สระแก้ว	วังน้ำเย็น	ทุ่งมหาเจริญ	คลองจระเข้	ท้องฟ้าหazy มีหมอกบางส่วน	นางวิไล ชัยชาติ
กลาง	นครนายก	บ้านมา	เขาเพิ่ม	เขาน้อย	ท้องฟ้าครึ้ม มีหมอกบาง	นางน้ำค้าง ภูทอง
	กาญจนบุรี	หนองปรือ	หนองปรือ	หนองใหญ่	ท้องฟ้าครึ้ม อากาศเย็น	นายเยี่ยม ไทรย้อย
	ประจวบคีรีขันธ์	เมือง	อ่าวน้อย	หนองเสือ	ท้องฟ้าครึ้ม มีฝนตกปรอยๆ	นายสุรณณ สีแดง
	ราชบุรี	สวนผึ้ง	ตะนาวศรี	ห้วยน้ำหนัก	ท้องฟ้าโปร่ง อากาศเย็น	นายพิณโย จำปาทอง
ตะวันออก เฉียงเหนือ	เลย	ภูเรือ	ปลาบ่า	สองคอน	ท้องฟ้าโปร่ง มีเมฆบางส่วน	นายบุญหนัก ศรีบุรินทร์
	หนองบัวลำภู	สุวรรณคูหา	บุญทัน	โคกนกพัฒนา	ท้องฟ้าโปร่ง มีเมฆบางส่วน	นายดอกจาง บุตรโคตร
	อุบลราชบุรี	บุณฑริก	ห้วยข่า	ตำขวนราษฎร์	ท้องฟ้าโปร่ง อากาศเย็น	นายบุญสวน สายพันธุ์
	หนองคาย	สังคม	นาจิว	ดงป่าเปื่อย	ท้องฟ้าโปร่ง ไม่มีฝนตก	นายถวิล สีจางวาง

หมายเหตุ : ศูนย์ปฏิบัติการธรณีพิบัติภัย ได้ประสานงานเครือข่ายเฝ้าระวังแจ้งเตือนธรณีพิบัติภัย จำนวน ๒๗ คน เพื่อรวบรวมข้อมูลในพื้นที่เพื่อจัดทำรายงานสถานการณ์ธรณีพิบัติภัยประจำวันจันทร์ที่ ๒๐ มกราคมพ.ศ.๒๕๖๓

ศูนย์ปฏิบัติการธรณีพิบัติภัย กองธรณีวิทยาสิ่งแวดล้อม
กรมทรัพยากรธรณี กระทรวงทรัพยากรธรรมชาติและสิ่งแวดล้อม
โทร ๐๒ ๖๒๑ ๔๗๐๓-๕ โทรสาร ๐๒ ๖๒๑ ๔๗๐๐ www.dmr.go.th