



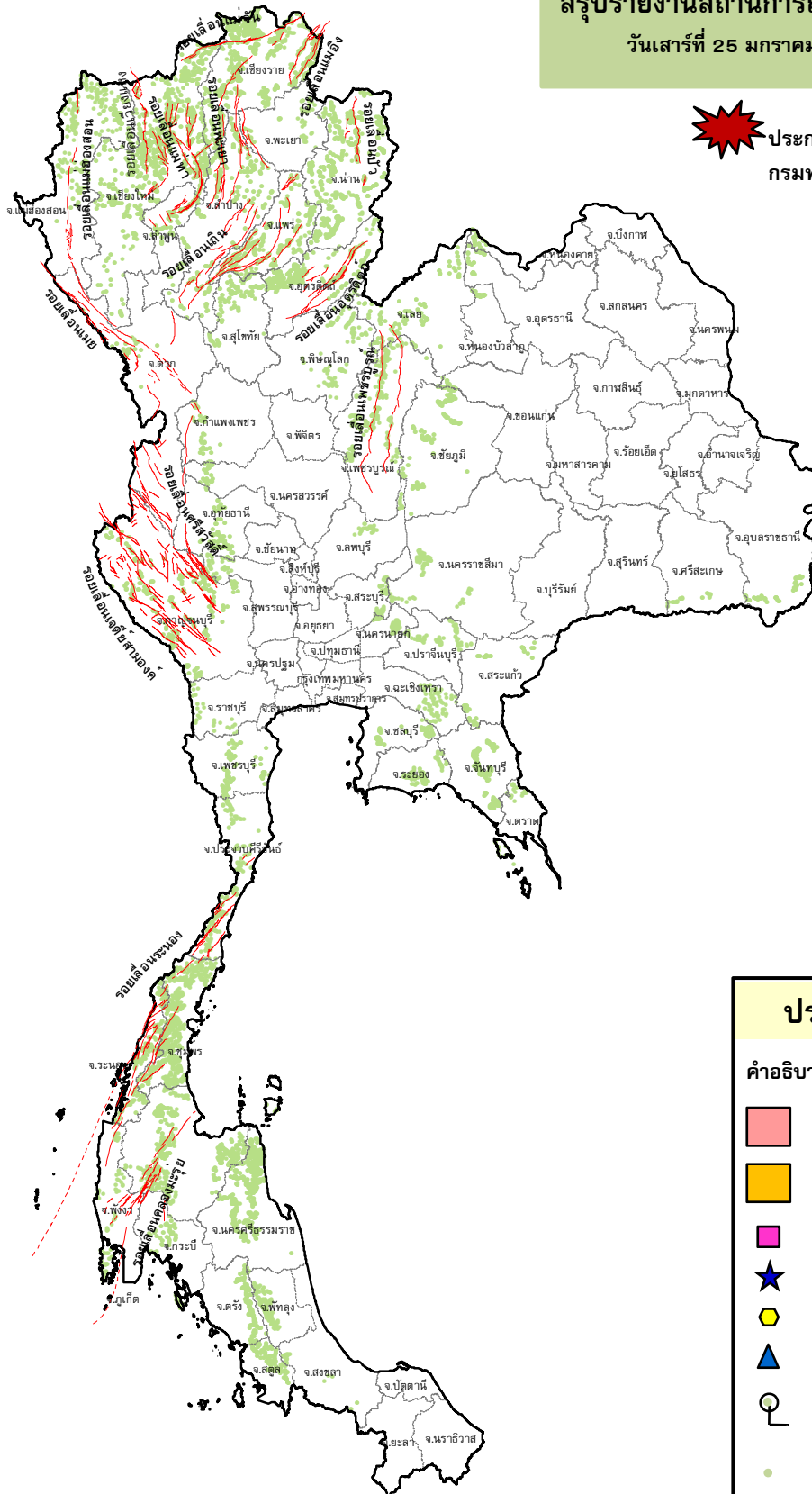
กรมทรัพยากรธรณี

สรุปรายงานสถานการณ์ธรณีพิบัติภัยประจำวัน

วันเสาร์ที่ 25 มกราคม 2563 เวลา 09.30 น.



ประกาศเฝ้าระวังดินถล่ม
กรมทรัพยากรธรณี



ประเภทของภัยที่เกิด

คำอธิบายสัญลักษณ์

- พื้นที่ประกาศเฝ้าระวังดินถล่ม
- พื้นที่คาดการณ์ปริมาณน้ำฝนที่อาจก่อให้เกิดดินถล่ม
- ดินถล่ม/ดินไหล/หินร่วง/รอยแยก
- ★ จุดเหนือศูนย์เกิดแผ่นดินไหว
- สึนามิ
- ▲ หลุมยุบ/ดินทรุดตัว
- ปริมาณน้ำฝนในพื้นที่เสี่ยงภัยมากกว่า 100 มม. ขึ้นไป
- อาสาสมัครเครือข่ายวัดปริมาณน้ำฝนของกรมทรัพยากรธรณี
- รอยเลื่อนมีพลัง



รายงานสถานการณ์ธรณีพิบัติภัยประจำวัน
วันเสาร์ที่ ๒๕ มกราคม พ.ศ. ๒๕๖๓ เวลา ๐๙.๓๐ น.



๑. ประกาศกรมทรัพยากรธรณี

- ไม่มี

๒. ธรณีพิบัติภัยภายในประเทศ รอบ ๒๔ ชั่วโมง

๒.๑ ดินถล่มน้ำป่าไหลหลาก ดินไหล หินร่วง รอยแยก และหลุมยุบ

- ไม่มี

๒.๒ แผ่นดินไหว

- ไม่มี

๓. ธรณีพิบัติภัยทั่วโลก รอบ ๒๔ ชั่วโมง ที่มีผลกระทบรุนแรง (ดินถล่ม ภูเขาไฟระเบิด แผ่นดินไหว สึนามิ หลุมยุบและอื่นๆ)

- เมื่อเวลา ๐๐.๕๕ น. เกิดแผ่นดินไหวบนบกขนาด ๖.๗ บริเวณทางทิศตะวันออกเฉียงนอกของประเทศตุรกี อยู่ห่างจากเมือง Doganyol ไปทางทิศตะวันออกเฉียงเหนือประมาณ ๔ กม. ที่ระดับความลึก ๑๐ กม. (ที่มา : USGS) ส่งผลให้มีผู้เสียชีวิต ๑๕ ราย (เมือง Elazig ๑๐ ราย และ เมือง Malatya ๕ ราย) และอาคารบ้านเรือนเสียหายจำนวนมาก (ที่มา : CNN)

๔. พื้นที่ติดตามและเฝ้าระวังสถานการณ์ธรณีพิบัติภัยดินถล่มและน้ำป่าไหลหลากของกรมทรัพยากรธรณี

- เนื่องจากในพื้นที่เสี่ยงภัยดินถล่ม มีปริมาณน้ำฝนไม่ถึงเกณฑ์การเฝ้าระวัง ประกอบกับบางพื้นที่ไม่มีฝนตก จึงไม่มีพื้นที่ติดตามสถานการณ์พิบัติภัยดินถล่มและน้ำป่าไหลหลาก

๕. สถานการณ์ปกติ

- กรมทรัพยากรธรณี ร่วมกับหน่วยงานต่างๆ ที่เกี่ยวข้องดำเนินการติดตามสถานการณ์อย่างต่อเนื่องสม่ำเสมอ เพื่อให้พร้อมสำหรับการแลกเปลี่ยนและสนับสนุนข้อมูลด้านการบริหารจัดการพิบัติภัยของแต่ละหน่วยงาน และเป็นการช่วยบรรเทาและลดผลกระทบจากพิบัติภัยที่อาจเกิดขึ้นต่อชีวิตและทรัพย์สินของประชาชนอีกทางหนึ่ง
- หน่วยงานที่เกี่ยวข้องเตรียมความพร้อมเพื่อรับมือกับสถานการณ์ที่อาจเกิดขึ้นได้อย่างทัน่วงที

แจ้งข้อมูล/ข่าวสาร/รายงาน อย่างสม่ำเสมอ

ข้อมูลสนับสนุนที่ใช้ในการวิเคราะห์ ติดตามและเฝ้าระวังธรณีพิบัติภัยดินถล่ม ศูนย์ปฏิบัติการธรณีพิบัติภัย มีดังนี้

• สภาพอากาศ(กรมอุตุนิยมวิทยา)

- พยากรณ์อากาศ ๒๔ ชั่วโมงข้างหน้า บริเวณประเทศไทยตอนบน มีฝนฟ้าคะนอง ลมกระโชกแรง และลูกเห็บตกบางแห่ง บริเวณพื้นราบของภาคเหนือและภาคตะวันออกเฉียงเหนือ มีอากาศเย็นถึงหนาวในตอนเช้า อุณหภูมิต่ำสุด ๑๐ - ๒๓ องศาเซลเซียส ส่วนยอดดอยและยอดภูมีอากาศหนาวถึงหนาวจัด และมีน้ำค้างแข็งบางพื้นที่บริเวณยอดดอยในภาคเหนือ อุณหภูมิต่ำสุด ๔ - ๑๕ องศาเซลเซียส สำหรับภาคใต้ รวมทั้งกรุงเทพมหานครและปริมณฑลมีฝนฟ้าคะนองเกิดขึ้นในระยะนี้เอง ในช่วงวันที่ ๒๕ - ๒๗ ม.ค. ๖๓ จะเกิดอากาศแปรปรวนบริเวณประเทศไทยตอนบน ขอให้ประชาชนติดตามประกาศจากกรมอุตุนิยมวิทยาอย่างใกล้ชิด

ลักษณะสำคัญทางอุตุนิยมวิทยา เมื่อเวลา ๐๔.๐๐ น. บริเวณความกดอากาศสูงหรือมวลอากาศเย็นจากประเทศจีนได้แผ่ลงมาปกคลุมภาคตะวันออกเฉียงเหนือตอนบนและทะเลจีนใต้แล้ว ประกอบกับมีคลื่นอากาศในกระแสลมฝ่ายตะวันตกจะเคลื่อนผ่านภาคเหนือและภาคตะวันออกเฉียงเหนือ ลักษณะเช่นนี้ทำให้ประเทศไทยตอนบนมีฝนฟ้าคะนองเกิดขึ้นได้ หลังจากนั้น (๒๖ - ๒๗ มกราคม ๒๕๖๓) อุณหภูมิจะลดลง สำหรับภาคกลาง และภาคตะวันออกเฉียงใต้พัดปกคลุม ส่วนภาคใต้และอ่าวไทยตอนล่างเป็นลมตะวันออกเฉียงใต้พัดปกคลุม ทำให้มีฝนเล็กน้อย

- ปริมาณน้ำฝนสูงสุดวัดได้ที่อำเภอขามเฒ่าบุรี จังหวัดกำแพงเพชร ๒๒.๐๐ มม. (ที่มา : สถาบันสารสนเทศทรัพยากรน้ำ (องค์การมหาชน))

• พื้นที่คาดการณ์ปริมาณน้ำฝนที่อาจก่อให้เกิดดินถล่มล่วงหน้า ๓ วัน จากแบบจำลองพื้นที่อ่อนไหวต่อดินถล่มแบบพลวัต (AP Model) สำหรับศูนย์ปฏิบัติการธรณีพิบัติภัย

- ไม่มีพื้นที่คาดการณ์

หมายเหตุ AP Model เป็นการวิเคราะห์ข้อมูลเชิงสถิติของปริมาณน้ำฝนสะสมและเหตุการณ์ดินถล่มในอดีตนำมาสร้างเกณฑ์น้ำฝนสะสมวิกฤตสำหรับเฝ้าระวังและแจ้งเตือนภัยดินถล่ม ข้อมูลการคาดการณ์ปริมาณน้ำฝนล่วงหน้า ๗๒ ชั่วโมงโดยสถาบันสารสนเทศทรัพยากรน้ำ และการเกษตร ได้นำมาวิเคราะห์ด้วยแบบจำลอง AP Model เพื่อคาดการณ์พื้นที่ที่จะติดตาม/เฝ้าระวังธรณีพิบัติภัยดินถล่มล่วงหน้า

• ปริมาณน้ำฝนที่วัดได้จากเครือข่ายเฝ้าระวังแจ้งเตือนธรณีพิบัติภัยในรอบ ๒๔ ชั่วโมง (๒๔ ม.ค. ๖๓ เวลา ๐๗.๐๐ น. - ๒๕ ม.ค. ๖๓ เวลา ๐๗.๐๐ น.)

ภาค	จังหวัด / อำเภอ / ตำบล / หมู่บ้าน				ข้อมูลปริมาณน้ำฝน (รอบ ๒๔ ชม.)	เครือข่ายฯ ทธ. (ผู้รายงาน)
เหนือ	ลำพูน	แม่ทา	ทากาศ	ดอยแช่	ท้องฟ้าโปร่ง อุณหภูมิ ๑๐°C	นายสุทัศน์ นันทากาศ
	อุตรดิตถ์	ลับแล	แม่พูล	ผามูบ	ท้องฟ้าโปร่ง อุณหภูมิ ๑๙°C	นายฤทธิชัย คงขำ
	อุตรดิตถ์	ท่าปลา	น้ำหมั้น	ทรายงาม	ท้องฟ้าหazy อุณหภูมิ ๑๖°C	นายประสิทธิ์ ทองหล่อ
	อุตรดิตถ์	ท่าปลา	หาดลำ	คลองชมพู	ท้องฟ้าโปร่ง อุณหภูมิ ๒๑°C	นายอัครเดช ทิพย์ราช
	เชียงใหม่	แม่ฮอน	ฮอนเหนือ	ขุนทา	ท้องฟ้าหazy อุณหภูมิ ๑๐°C	เครือข่ายฯ ทธ.
	เชียงใหม่	สะเมิง	แม่สาบ	ปางเตม	ท้องฟ้าโปร่ง อากาศดี	นายยิ่ง กลิ่นอบ
	เชียงใหม่	หางดง	บ้านปาง	ปางใต้	ท้องฟ้าโปร่ง อุณหภูมิ ๑๓°C	นายวรวิทย์ อินก้อน
	เชียงใหม่	ดอยสะเก็ด	แม่โป่ง	แม่โป่งหลวง	ท้องฟ้าโปร่ง อุณหภูมิ ๑๒°C	นายมานิตย์ ฐระแสง
	กำแพงเพชร	คลองลาน	คลองน้ำไหล	ใหม่ศรีสุวรรณ	เมื่อวานมีฝนตก วันนี้ฟ้าโปร่ง	นายบุญรอด บุญมาสอน
	ตาก	แม่สอด	แม่สอด	ร.สรรพวิทยา	ท้องฟ้าโปร่ง อากาศร้อน	นายวิทยา วินาโซ
ใต้	สุราษฎร์ธานี	คีรีรัฐนิคม	น้ำหัก	ปากพาย	ท้องฟ้าโปร่ง ไม่มีฝนตก	นายชนกพงษ์ ภูช่วยล้ำ
	พังงา	กะปง	เหล	ช้างเชือ	ท้องฟ้าโปร่ง ไม่มีฝนตก	นายจรีต แสงทอง
	กระบี่	เมือง	ทับปริก	ห้วยใต้	มีแดดออก อากาศร้อน	นายยงยุทธ บุญฤทธิ์
	ชุมพร	หลังสวน	บ้านควน	เขาวง	ท้องฟ้าโปร่ง มีแดดออก	นายวิสุทธ์ คงภักดี
ตะวันออก	ตราด	บ่อไร่	หนองบอน	คอแล	ท้องฟ้าโปร่ง อากาศดีตอนเช้า	นายวิรัตน์ คอแล
	ชลบุรี	บ่อทอง	พลวงทอง	เขาใหญ่	ท้องฟ้าโปร่ง ไม่มีฝนตก	นายประภาส แซ่อึ้ง
	ชลบุรี	บ้านบึง	คลองก้ว	ท่าน้ำ	ท้องฟ้าโปร่ง อากาศร้อน	นายประทีป สันทะศิริ
	สระแก้ว	วังน้ำเย็น	ทุ่งมหาเจริญ	คลองจระเข้	ท้องฟ้าโปร่ง อากาศร้อน	นายสมพร แจ่มศิริ
	ระยอง	เขาชะเมา	น้ำเป็น	น้ำใส	ท้องฟ้ามีเมฆมาก ไม่มีฝนตก	นายสำราญ ลิ้มมณี
	ฉะเชิงเทรา	ท่าตะเกียบ	ท่าตะเกียบ	อ่างเตย	ท้องฟ้าโปร่ง อากาศร้อน	นายนิกร ทรัพย์ประสาน
กลาง	สระบุรี	แก่งคอย	ชะอม	มายไสม	ท้องฟ้าครึ้ม อากาศร้อน	นางละมุน อามาตรมนตรี
	สุพรรณบุรี	ด่านช้าง	ห้วยขมิ้น	ใหม่กกเต็น	ท้องฟ้าหazy อากาศร้อน	นายสุภาพ กันยา
	กาญจนบุรี	ด่านมะขามเตี้ย	จรเข้เผือก	หนองกลาง	ท้องฟ้าแจ่มใส อากาศร้อน	นายปัญญา อินยวง
	นครนายก	เมือง	ศรีवानา	ศรีวานา	ท้องฟ้าครึ้ม อากาศร้อน	นายปรีชา อันthonธิมุก
ตะวันออก เฉียงเหนือ	อุบลราชธานี	น้ำยืน	โดมประดิษฐ์	แซ่ด่อน	ท้องฟ้าโปร่ง อากาศร้อน	นายชู พรชู
	เลย	ภูเรือ	ท่าศาลา	สำราญ	ท้องฟ้ามีเมฆมาก อากาศดี	นายกิตติ จำปานิล
	หนองคาย	สังคม	นาจิว	ดงป่าเปือย	ท้องฟ้าโปร่ง อากาศเย็น	นายถวิล สีจางวาง
	นครราชสีมา	สีคิ้ว	คลองไผ่	ซังศรีจันทร์	ท้องฟ้าโปร่ง อากาศดี	นางไกล่รุ่ง สิมขม
	นครราชสีมา	สีคิ้ว	คลองไผ่	หนองขอน	ท้องฟ้าโปร่ง อากาศร้อน	นางยลพัทร ก้องกระโทก

หมายเหตุ : ศูนย์ปฏิบัติการธรณีพิบัติภัย ได้ประสานงานเครือข่ายเฝ้าระวังแจ้งเตือนธรณีพิบัติภัย จำนวน ๒๙ คน เพื่อรวบรวมข้อมูลในพื้นที่เพื่อจัดทำรายงานสถานการณ์ธรณีพิบัติภัยประจำวันวันเสาร์ที่ ๒๕ มกราคม พ.ศ.๒๕๖๓

ศูนย์ปฏิบัติการธรณีพิบัติภัย กองธรณีวิทยาสิ่งแวดล้อม
กรมทรัพยากรธรณี กระทรวงทรัพยากรธรรมชาติและสิ่งแวดล้อม
โทร ๐๒ ๖๒๑ ๙๗๐๓-๕ โทรสาร ๐๒ ๖๒๑ ๙๗๐๐ www.dmr.go.th