



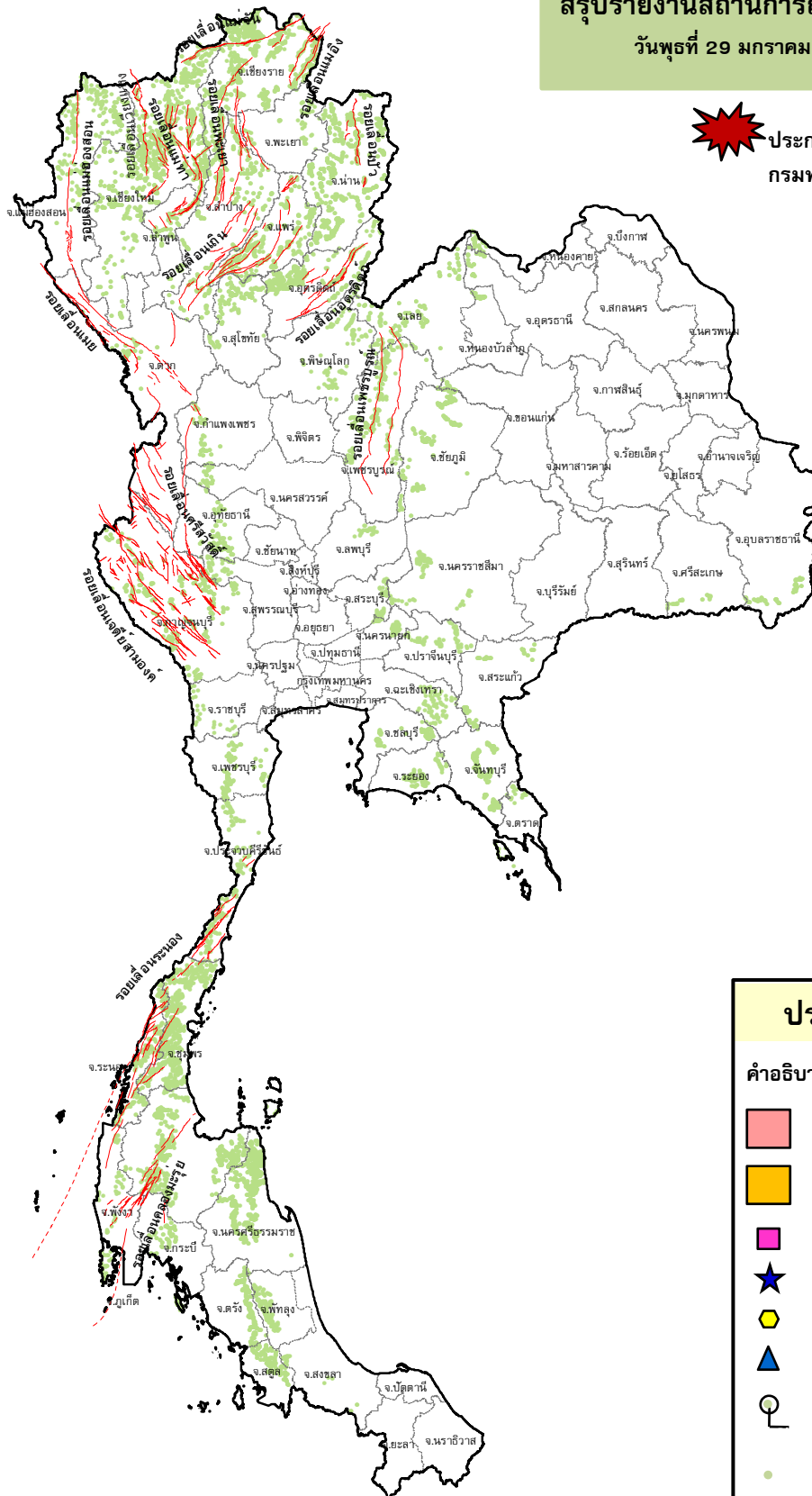
กรมทรัพยากรธรณี

สรุปรายงานสถานการณ์ธรณีพิบัติภัยประจำวัน

วันพุธที่ 29 มกราคม 2563 เวลา 08.30 น.



ประกาศเฝ้าระวังดินถล่ม
กรมทรัพยากรธรณี



ประเภทของภัยที่เกิด

คำอธิบายสัญลักษณ์

-  พื้นที่ประกาศเฝ้าระวังดินถล่ม
-  พื้นที่คาดการณ์ปริมาณน้ำฝนที่อาจก่อให้เกิดดินถล่ม
-  ดินถล่ม/ดินไหล/หินร่วง/รอยแยก
-  จุดเหนือศูนย์เกิดแผ่นดินไหว
-  สึนามิ
-  หลุมยุบ/ดินทรุดตัว
-  ปริมาณน้ำฝนในพื้นที่เสี่ยงภัยมากกว่า 100 มม. ขึ้นไป
-  อาสาสมัครเครือข่ายวัดปริมาณน้ำฝนของกรมทรัพยากรธรณี
-  รอยเลื่อนมีพลัง



รายงานสถานการณ์ธรณีพิบัติภัยประจำวัน
วันที่ ๒๙ มกราคม พ.ศ. ๒๕๖๓ เวลา ๐๘.๓๐ น.



๑. ประกาศกรมทรัพยากรธรณี

- ไม่มี

๒. ธรณีพิบัติภัยภายในประเทศ รอบ ๒๔ ชั่วโมง

๒.๑ ดินถล่มน้ำป่าไหลหลาก ดินไหล หินร่วง รอยแยก และหลุมยุบ

- ไม่มี

๒.๒ แผ่นดินไหว

- ไม่มี

๓. ธรณีพิบัติภัยทั่วโลก รอบ ๒๔ ชั่วโมง ที่มีผลกระทบรุนแรง (ดินถล่ม ภูเขาไฟระเบิด แผ่นดินไหว สึนามิ หลุมยุบและอื่นๆ)

- สำนักข่าวเอเอฟพี รายงานการเกิดแผ่นดินไหวในทะเลขนาด ๗.๗ แลบทลสะเทือนที่ระดับความลึก ๑๐ กิโลเมตร ระหว่างประเทศจาไมกาประเทศคิวบา เมื่อเวลา ๐๒.๑๐ น. ของวันนี้ศูนย์กลางห่างจากเมืองลูเชีย ประเทศจาไมกา ไปทางตะวันตกเฉียงเหนือ ประมาณ ๑๒๕ กิโลเมตรเบื้องต้นศูนย์เตือนภัยสึนามิแปซิฟิก เตือนภัยการเกิดสึนามิขนาดความสูงคลื่น ๐.๓ ถึง ๑ เมตร ตามแนวชายฝั่งต่างๆของจาไมกา เบลีซ ฮอนดูรัส เม็กซิโก และหมู่เกาะเคย์มัน แต่ได้ประกาศยกเลิกในอีก ๒ ชั่วโมงต่อมา ทั้งนี้แรงสั่นสะเทือนของแผ่นดินไหวสามารถรับรู้ได้ในหลายจังหวัดของคิวบา ในนั้นรวมถึงกวานตานาโมและซันเตียโกเดกูบา ทางภาคตะวันออก เซียนฟวยโกส ทางภาคกลางและฮาวานา ทางภาคตะวันตกเฉียงเหนือ (ที่มา : Manager online)

๔. พื้นที่ติดตามและเฝ้าระวังสถานการณ์ธรณีพิบัติภัยดินถล่มและน้ำป่าไหลหลากของกรมทรัพยากรธรณี

- เนื่องจากในพื้นที่เสี่ยงภัยดินถล่ม มีปริมาณน้ำฝนไม่ถึงเกณฑ์การเฝ้าระวัง ประกอบกับบางพื้นที่ไม่มีฝนตก จึงไม่มีพื้นที่ติดตามสถานการณ์พิบัติภัยดินถล่มและน้ำป่าไหลหลาก

๕. สถานการณ์ปกติ

- กรมทรัพยากรธรณี ร่วมกับหน่วยงานต่างๆ ที่เกี่ยวข้องดำเนินการติดตามสถานการณ์อย่างต่อเนื่องสม่ำเสมอ เพื่อให้พร้อมสำหรับการแลกเปลี่ยนและสนับสนุนข้อมูลด้านการบริหารจัดการพิบัติภัยของแต่ละหน่วยงาน และเป็นการช่วยบรรเทาและลดผลกระทบจากพิบัติภัยที่อาจเกิดขึ้นต่อชีวิตและทรัพย์สินของประชาชนอีกทางหนึ่ง
- หน่วยงานที่เกี่ยวข้องเตรียมความพร้อมเพื่อรับมือกับสถานการณ์ที่อาจเกิดขึ้นได้อย่างทันท่วงที แจ้งข้อมูล/ข่าวสาร/รายงาน อย่างสม่ำเสมอ

ข้อมูลสนับสนุนที่ใช้ในการวิเคราะห์ ติดตามและเฝ้าระวังธรณีพิบัติภัยดินถล่ม ศูนย์ปฏิบัติการธรณีพิบัติภัย มีดังนี้

• สภาพอากาศ(กรมอุตุนิยมวิทยา)

- พยากรณ์อากาศ ๒๔ ชั่วโมงข้างหน้า บริเวณภาคเหนือและภาคตะวันออกเฉียงเหนือ มีอากาศเย็นถึงหนาว สำหรับยอดดอยและยอดภูมีอากาศหนาวถึงหนาวจัดกับมีน้ำค้างแข็งบางแห่ง อุณหภูมิต่ำสุด ๒-๑๒ องศาเซลเซียส ส่วนภาคกลางมีอากาศเย็นในตอนเช้าในตอนกลางวันท้องฟ้าโปร่งกับมีแสงแดดจัด ขอให้ประชาชนบริเวณประเทศไทยตอนบนดูแลสุขภาพเนื่องจากสภาพอากาศที่หนาวเย็นไว้ด้วยฝุ่นละออง ในระยะนี้ บริเวณภาคกลาง รวมทั้งกรุงเทพมหานครและปริมณฑล ลมที่พัดปกคลุมบริเวณดังกล่าวมีกำลังแรง ทำให้ฝุ่นละออง/หมอกควันลดลง ส่วนบริเวณภาคเหนือ อากาศยกตัวได้ไม่ดีในตอนเช้า ทำให้มีการสะสมของฝุ่นละออง/หมอกควัน เพิ่มขึ้น

ลักษณะสำคัญทางอุตุนิยมวิทยา เมื่อเวลา ๐๔.๐๐ น. บริเวณความกดอากาศสูงหรือมวลอากาศเย็นจากประเทศจีนแผ่ลงมาปกคลุมภาคตะวันออกเฉียงเหนือและทะเลจีนใต้ ในขณะที่คลื่นอากาศในกระแสลมฝ่ายตะวันตกที่เคลื่อนผ่านภาคเหนือเข้าปกคลุมภาคตะวันออกเฉียงเหนือมีกำลังอ่อนลง ลักษณะเช่นนี้ยังคงทำให้ภาคเหนือและภาคตะวันออกเฉียงเหนือมีอากาศเย็นถึงหนาว

- ปริมาณน้ำฝนสูงสุดวัดได้ที่อำเภอแกลง จังหวัดระยอง ๕.๒ มม. (ที่มา :สถาบันสารสนเทศทรัพยากรน้ำ)

• พื้นที่คาดการณ์ปริมาณน้ำฝนที่อาจก่อให้เกิดดินถล่มล่วงหน้า ๓ วัน จากแบบจำลองพื้นที่อ่อนไหวต่อดินถล่มแบบพลวัต (AP Model) สำหรับศูนย์ปฏิบัติการธรณีพิบัติภัย

- ไม่มีพื้นที่คาดการณ์

หมายเหตุ AP Model เป็นการวิเคราะห์ข้อมูลเชิงสถิติของปริมาณน้ำฝนสะสมและเหตุการณ์ดินถล่มในอดีตนำมาสร้างเกณฑ์น้ำฝนสะสมวิกฤตสำหรับเฝ้าระวังและแจ้งเตือนภัยดินถล่ม ข้อมูลการคาดการณ์ปริมาณน้ำฝนล่วงหน้า ๗๒ ชั่วโมงโดยสถาบันสารสนเทศทรัพยากรน้ำและการเกษตร ได้นำมาวิเคราะห์ด้วยแบบจำลอง AP Model เพื่อคาดการณ์พื้นที่ที่จะติดตาม/เฝ้าระวังธรณีพิบัติภัยดินถล่มล่วงหน้า

• ปริมาณน้ำฝนที่วัดได้จากเครือข่ายเฝ้าระวังแจ้งเตือนธรณีพิบัติภัยในรอบ ๒๔ ชั่วโมง (๒๘ ม.ค. ๖๓ เวลา ๐๗.๐๐ น. - ๒๙ ม.ค. ๖๓ เวลา ๐๗.๐๐ น.)

ภาค	จังหวัด / อำเภอ / ตำบล / หมู่บ้าน				ข้อมูลปริมาณน้ำฝน (รอบ ๒๔ ชม.)	เครือข่ายฯ ทธ. (ผู้รายงาน)
เหนือ	ลำพูน	แม่ทา	ทากาศ	ดอยแช่	ท้องฟ้าโปร่ง อุณหภูมิ ๑๑°C	นายสุทัศน์ นันตาทากาศ
	เชียงราย	แม่สรวย	วาวี	วาวี	ท้องฟ้าโปร่ง อุณหภูมิ ๖°C	นายสมชาย รักยอดยิ่ง
	น่าน	บ่อเกลือ	บ่อเกลือใต้	นาขาม	ท้องฟ้าโปร่ง อุณหภูมิ ๑๐°C	นายสถิตร์ สุขแดง
	เชียงใหม่	ฝาง	แม่งอน	หนองขวาง	ท้องฟ้าโปร่ง อุณหภูมิ ๘°C	นายชานน สุภานาม
	เชียงใหม่	ดอยสะเก็ด	แม่โป่ง	แม่โป่งหลวง	ท้องฟ้าโปร่ง อุณหภูมิ ๑๑°C	นายมานิตย์ ฐระแสง
	เชียงใหม่	หางดง	บ้างปง	ปง	ท้องฟ้าโปร่ง อุณหภูมิ ๑๓°C	นายวรวิทย์ อินก้อน
	เชียงใหม่	สะเมิง	แม่สาบ	ปางเดิม	ท้องฟ้าโปร่ง อุณหภูมิ ๗°C	นายยิ่ง กลิ่นอบ
	เชียงใหม่	แม่ออน	ออนเหนือ	ดอนทราย	ท้องฟ้าโปร่ง อากาศเย็นมาก	น.ส.กิ่งกัญจน์ ปัญญาผาบ
	เชียงใหม่	แม่ออน	ออนเหนือ	ดอนทราย	ท้องฟ้าโปร่ง อุณหภูมิ ๑๔°C	นายภาณุวัฒน์ กำแพงแก้ว
	เชียงใหม่	แม่ออน	ออนเหนือ	ขุนทา	ท้องฟ้าโปร่ง อุณหภูมิ ๑๑°C	นายสุชาติ วัชรธรรมโชติ
	อุตรดิตถ์	ลับแล	แม่พูล	ผามูบ	ท้องฟ้าโปร่ง อุณหภูมิ ๑๕°C	นายฤทธิ์ชัย ชำคง
	อุตรดิตถ์	ท่าปลา	หาดล้า	คลองขมพู	ท้องฟ้าโปร่ง อุณหภูมิ ๑๕°C	นายอัครเดช ทิพย์ราช
	อุตรดิตถ์	ท่าปลา	น้ำหมั้น	น้ำต๊ะ	ท้องฟ้าโปร่งอุณหภูมิ ๑๔°C	นายไพโรจน์ แสนหลวง
	อุตรดิตถ์	ท่าปลา	น้ำหมั้น	น้ำหมั้นใต้	ท้องฟ้าโปร่งอุณหภูมิ ๑๖°C	นายสุนทร สายตรง
	อุตรดิตถ์	ท่าปลา	น้ำหมั้น	ทรายงาม	ท้องฟ้าโปร่งอุณหภูมิ ๙°C	นายประสิทธิ์ ทองหล่อ
	อุตรดิตถ์	น้ำปาด	น้ำไคร้	วังผาชัน	ท้องฟ้าโปร่งอุณหภูมิ ๑๕°C	ร.ต.ต.บุญเสริม สุริยะ
	เพชรบูรณ์	เมือง	ป่าเลา	พล่า	ท้องฟ้าโปร่ง อากาศเย็น	นายอนุรักษ ทัปร่อง
ใต้	พังงา	กะปง	เหล	ช้างเขือ	ท้องฟ้าโปร่ง ไม่มีฝนตก	นายจริต แสงทอง
	นครศรีธรรมราช	พิปูน	พิปูน	ใหม่	ท้องฟ้าโปร่ง ไม่มีฝนตก	นางหนูพริก ประสงค์
	นครศรีธรรมราช	สิชล	ทุ่งไเส	ฝายท่า	ท้องฟ้าโปร่ง อากาศดี	นายไมตรี ช่วงขุนล่อง
	สุราษฎร์ธานี	คีรีรัฐนิคม	น้ำหัก	ปากพาย	ท้องฟ้าโปร่ง ไม่มีฝนตก	นายชนกพงษ์ ภูห้วยล้า
	ชุมพร	สวี	วิสัยใต้	หาดพริก	ท้องฟ้าโปร่ง ไม่มีฝนตก	นายวสันต์ สิงห์ทอง
	ชุมพร	ท่าแซะ	คูริง	ท่าลานทอง	ท้องฟ้าโปร่ง ไม่มีฝนตก	นายประทีป ท้าวเชื้อลาว
	ระนอง	ละอุ่น	บางแก้ว	บางแก้วน้อย	ท้องฟ้าโปร่ง อากาศดี	นายทันวิทย์ เพ็ชรศิริ
ระนอง	กระบุรี	จ.ป.ร.	น้ำขาว	ท้องฟ้าโปร่ง อากาศดี	นายก่อพงษ์ จิตรพรหม	
ตะวันออก	ชลบุรี	บ่อทอง	พลวงทอง	เขาใหญ่	ท้องฟ้าแจ่มใส อากาศดี	นายประภาส แซ่อึ้ง
	ตราด	บ่อไร่	ช้างทูน	หนองไม้หอม	ท้องฟ้าโปร่ง อากาศเย็น	นายชรรชัย โขมเฉลา
	ตราด	บ่อไร่	หนองบอน	คอแล	ท้องฟ้าแจ่มใส อากาศดี	นายวิรัตน์ เชื้อปาน
	ตราด	บ่อไร่	หนองบอน	คอแล	ท้องฟ้าครึ้ม อากาศดี	น.ส.วรณีย์ ไชยวงษ์
	ปราจีนบุรี	นาดี	สะพานหิน	สะพานหิน	ท้องฟ้าแจ่มใส อากาศดี	นายเชลง บัวมาก
	ฉะเชิงเทรา	ท่าตะเกียบ	คลองตะเกรา	สันติสุข	ท้องฟ้าโปร่ง อากาศเย็น	นายทองสา ชานอก
	ระยอง	แกลง	สองสลึง	สองพี่น้อง	ท้องฟ้าครึ้ม อากาศเย็น	นายบุญเอี่ยม ต่อพล
กลาง	นครนายก	เมือง	สาริกา	ใหม่	ท้องฟ้าโปร่ง อากาศเย็น	นางพิศมัย พุ่มมีดี
	เพชรบุรี	แก่งกระจาน	ห้วยแม่เพรียง	ด่านไฉ	ท้องฟ้าโปร่ง อากาศดี	นายภาณุ ภูมภา
	ลพบุรี	ลำสนธิ	กุดตาเพชร	กุดตาเพชร	ท้องฟ้าโปร่ง อากาศเย็น	นายสมบูรณ์ ปีกขุนทด
	สระบุรี	แก่งคอย	ชะอม	หนองแหน	ท้องฟ้าโปร่ง อากาศเย็น	นายนิกร ทองอร่าม
ตะวันออก เฉียงเหนือ	นครราชสีมา	ปักธงชัย	สะแกราช	คลองเตย	ท้องฟ้าโปร่งอุณหภูมิ ๑๙°C	นายคณิง กรกิ้ง
	นครราชสีมา	ปักธงชัย	สะแกราช	ใหม่สะแกราช	ท้องฟ้าโปร่ง อากาศเย็น	นางสุพิศ ทูลบุญอินทร์
	นครราชสีมา	สีคิ้ว	คลองไผ่	ชัยศิลาทอง	ท้องฟ้าโปร่ง อากาศเย็น	นายเกษมศรี อุทัยรัตน์
	นครราชสีมา	สีคิ้ว	คลองไผ่	ชัยศรีทอง	ท้องฟ้าโปร่ง อากาศเย็น	นางไกล่รุ่ง สินชม
	ขอนแก่น	ภูผาม่าน	วังสวาบ	หนองแห้ว	ท้องฟ้าโปร่ง อากาศหนาว	นายเมืองสิงห์ มงคล
	เลย	นาแห้ว	แสงภา	ปากอ้อ	ท้องฟ้าโปร่ง อากาศเย็น	นายคำไพล เนตรแสงสี

หมายเหตุ : ศูนย์ปฏิบัติการธรณีพิบัติภัย ได้ประสานงานเครือข่ายเฝ้าระวังแจ้งเตือนธรณีพิบัติภัย จำนวน ๔๒ คน เพื่อรวบรวมข้อมูลในพื้นที่ เพื่อจัดทำรายงานสถานการณ์ธรณีพิบัติภัยประจำวัน วันพุธที่ ๒๙ มกราคม พ.ศ.๒๕๖๓