

เวลา 04.52 น. เกิดแผ่นดินไหวขนาด 2.9 ลึก 1 กม.
บริเวณ อ.แม่แจ่ม จ.เชียงใหม่ ไม่มีความเสียหาย



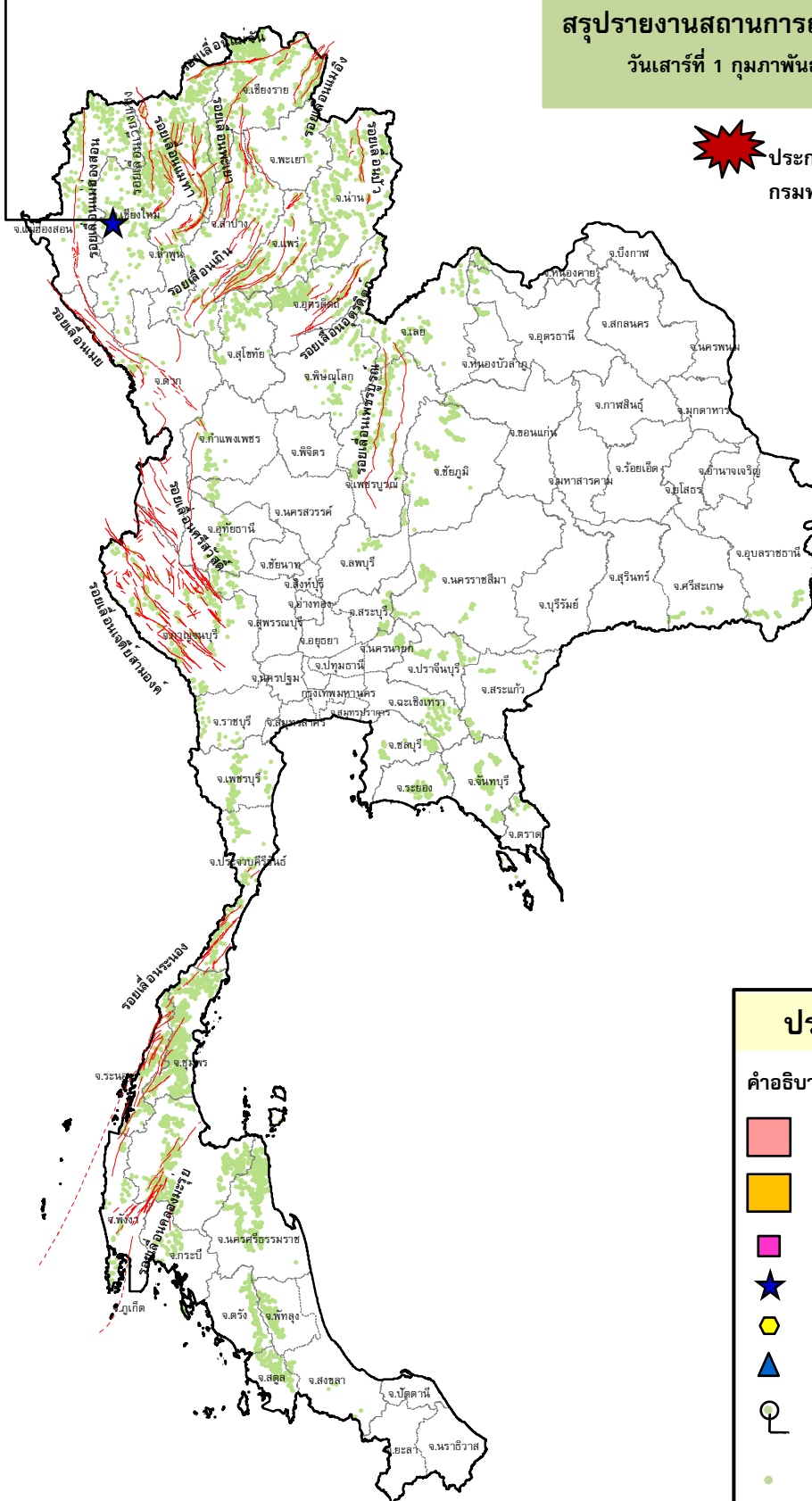
กรมทรัพยากรธรณี

สรุปรายงานสถานการณ์ธรณีพิบัติภัยประจำวัน

วันเสาร์ที่ 1 กุมภาพันธ์ 2563 เวลา 09.00 น.



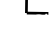


ประกาศเฝ้าระวังดินถล่ม
กรมทรัพยากรธรณี



ประเภทของภัยที่เกิด

คำอธิบายสัญลักษณ์

-  พื้นที่ประกาศเฝ้าระวังดินถล่ม
-  พื้นที่คาดการณ์ปริมาณน้ำฝนที่อาจก่อให้เกิดดินถล่ม
-  ดินถล่ม/ดินไหล/หินร่วง/รอยแยก
-  จุดเหนือศูนย์เกิดแผ่นดินไหว (1)
-  สึนามิ
-  หลุมยุบ/ดินทรุดตัว
-  ปริมาณน้ำฝนในพื้นที่เสี่ยงภัยมากกว่า 100 มม. ขึ้นไป
-  อาสาสมัครเครือข่ายวัดปริมาณน้ำฝนของกรมทรัพยากรธรณี
-  รอยเลื่อนมีพลัง



รายงานสถานการณ์ธรณีพิบัติภัยประจำวัน
วันเสาร์ที่ ๑ กุมภาพันธ์ พ.ศ. ๒๕๖๓ เวลา ๐๙.๐๐ น.



๑. ประกาศกรมทรัพยากรธรณี

- ไม่มี

๒. ธรณีพิบัติภัยภายในประเทศ รอบ ๒๔ ชั่วโมง

๒.๑ ดินถล่มน้ำป่าไหลหลาก ดินไหล หินร่วง รอยแยก และหลุมยุบ

- ไม่มี

๒.๒ แผ่นดินไหว

- เวลา ๐๔.๕๒ น. เกิดแผ่นดินไหวขนาด ๒.๙ ที่ระดับความลึก ๑ กิโลเมตร บริเวณอำเภอแม่แจ่ม จังหวัดเชียงใหม่
ไม่มีความเสียหาย (ที่มา : กองเฝ้าระวังแผ่นดินไหว กรมอุตุนิยมวิทยา)

๓. ธรณีพิบัติภัยทั่วโลก รอบ ๒๔ ชั่วโมง ที่มีผลกระทบรุนแรง (ดินถล่ม ภูเขาไฟระเบิด แผ่นดินไหว สึนามิ หลุมยุบและอื่นๆ)

- ไม่มี

๔. พื้นที่ติดตามและเฝ้าระวังสถานการณ์ธรณีพิบัติภัยดินถล่มและน้ำป่าไหลหลากของกรมทรัพยากรธรณี

- เนื่องจากในพื้นที่เสี่ยงภัยดินถล่ม มีปริมาณน้ำฝนไม่ถึงเกณฑ์การเฝ้าระวัง ประกอบกับบางพื้นที่ไม่มีฝนตก จึงไม่มีพื้นที่ติดตามสถานการณ์ธรณีพิบัติภัยดินถล่มและน้ำป่าไหลหลาก

๕. สถานการณ์ปกติ

- กรมทรัพยากรธรณี ร่วมกับหน่วยงานต่างๆ ที่เกี่ยวข้องดำเนินการติดตามสถานการณ์อย่างต่อเนื่องสม่ำเสมอ เพื่อให้พร้อมสำหรับการแลกเปลี่ยนและสนับสนุนข้อมูลด้านการบริหารจัดการพิบัติภัยของแต่ละหน่วยงาน และเป็นการช่วยบรรเทาและลดผลกระทบจากพิบัติภัยที่อาจเกิดขึ้นต่อชีวิตและทรัพย์สินของประชาชนอีกทางหนึ่ง
- หน่วยงานที่เกี่ยวข้องเตรียมความพร้อมเพื่อรับมือกับสถานการณ์ที่อาจเกิดขึ้นได้อย่างทันท่วงที่แจ้งข้อมูล/ข่าวสาร/รายงาน อย่างสม่ำเสมอ

ข้อมูลสนับสนุนที่ใช้ในการวิเคราะห์ ติดตามและเฝ้าระวังธรณีพิบัติภัยดินถล่ม ศูนย์ปฏิบัติการธรณีพิบัติภัย มีดังนี้

• สภาพอากาศ(กรมอุตุนิยมวิทยา)

- พยากรณ์อากาศ ๒๔ ชั่วโมงข้างหน้า ภาคเหนือและภาคตะวันออกเฉียงเหนือมีอากาศเย็นถึงหนาว อุณหภูมิต่ำสุด ๑๔-๑๘ องศาเซลเซียส ส่วนภาคกลางและภาคตะวันออกเฉียงเหนือมีอากาศเย็นในตอนเช้า สำหรับยอดดอยและยอดภูมีอากาศหนาวถึงหนาวจัด อุณหภูมิต่ำสุด ๓-๑๒ องศาเซลเซียส ขอให้ประชาชนบริเวณประเทศไทยตอนบนดูแลสุขภาพเนื่องจากสภาพอากาศที่หนาวเย็นไว้ด้วย สำหรับภาคใต้มีฝนฟ้าคะนองบางแห่ง

ลักษณะสำคัญทางอุตุนิยมวิทยา เมื่อเวลา ๐๙.๐๐ น. บริเวณความกดอากาศสูงหรือมวลอากาศเย็นที่ปกคลุมภาคตะวันออกเฉียงเหนือ ภาคตะวันออก ภาคกลาง และทะเลจีนใต้เริ่มมีกำลังอ่อนลง แต่ยังคงทำให้ภาคเหนือและภาคตะวันออกเฉียงเหนือมีอากาศเย็นถึงหนาว ส่วนภาคกลางและภาคตะวันออกมีอากาศเย็นในตอนเช้า สำหรับลมตะวันออกที่พัดปกคลุมภาคใต้มีกำลังปานกลาง

- ปริมาณน้ำฝนสูงสุดวัดได้ที่อำเภอห้วยยอด จังหวัดตรัง๔๓.๖มม. (ที่มา :สถาบันสารสนเทศทรัพยากรน้ำ)

• พื้นที่คาดการณ์ปริมาณน้ำฝนที่อาจก่อให้เกิดดินถล่มล่วงหน้า ๓ วัน จากแบบจำลองพื้นที่อ่อนไหวต่อดินถล่มแบบพลวัต (AP Model) สำหรับศูนย์ปฏิบัติการธรณีพิบัติภัย

- ไม่มีพื้นที่คาดการณ์

หมายเหตุ AP Model เป็นการวิเคราะห์ข้อมูลเชิงสถิติของปริมาณน้ำฝนสะสมและเหตุการณ์ดินถล่มในอดีตนำมาสร้างเกณฑ์น้ำฝนสะสมวิกฤตสำหรับเฝ้าระวังและแจ้งเตือนภัยดินถล่ม ข้อมูลการคาดการณ์ปริมาณน้ำฝนล่วงหน้า ๗๒ ชั่วโมงโดยสถาบันสารสนเทศทรัพยากรน้ำ และการเกษตร ได้นำมาวิเคราะห์ด้วยแบบจำลอง AP Model เพื่อคาดการณ์พื้นที่ที่จะติดตาม/เฝ้าระวังธรณีพิบัติภัยดินถล่มล่วงหน้า

• ปริมาณน้ำฝนที่วัดได้จากเครือข่ายเฝ้าระวังแจ้งเตือนธรณีพิบัติภัยในรอบ ๒๔ ชั่วโมง (๓๑ ม.ค. ๖๓ เวลา ๐๗.๐๐ น. - ๑ ก.พ. ๖๓ เวลา ๐๗.๐๐ น.)

ภาค	จังหวัด / อำเภอ / ตำบล / หมู่บ้าน				ข้อมูลปริมาณน้ำฝน (รอบ ๒๔ ชม.)	เครือข่ายฯ ทธ. (ผู้รายงาน)
เหนือ	กำแพงเพชร	คลองลาน	คลองลานพัฒนา	แปลงสี	ท้องฟ้าโปร่ง อุณหภูมิ ๒๐°C	นายอนุ เปรมปรี
	น่าน	บ่อเกลือ	บ่อเกลือใต้	นาขาม	ท้องฟ้าโปร่ง อุณหภูมิ ๑๔°C	นายสถิตร์ สุขแดง
	ลำพูน	แม่ทา	ทากาศ	ดอยแช่	ท้องฟ้าโปร่ง อุณหภูมิ ๑๓°C	นายสุทัศน์ นันตาทากาศ
	เชียงใหม่	หางดง	บ้านปาง	ปาง	ท้องฟ้าโปร่ง อุณหภูมิ ๑๖°C	นายวรวิทย์ อินก้อน
	เชียงใหม่	ฝาง	แม่งอน	ยาง	ท้องฟ้าโปร่ง อากาศเย็น	นายรุ่งภพ ศิริเลิศมงคล
	เชียงใหม่	ดอยสะเก็ด	เทพเสด็จ	พงษ์ทอง	ท้องฟ้าโปร่ง อุณหภูมิ ๑๕°C	น.ส.นพพร ปันจิโน
	อุตรดิตถ์	พิชัย	ท่าสัก	เต่าไห	ท้องฟ้าโปร่ง อุณหภูมิ ๒๑°C	นายวิชัย วิชัยชัชตะ
	อุตรดิตถ์	ลับแล	แม่พูล	ต้นเกลือ	ท้องฟ้าโปร่ง อากาศเย็น	นายบรรจง คุ่มสุวรรณ
	อุตรดิตถ์	ท่าปลา	หาดล้า	คลองขมภู	ท้องฟ้าโปร่ง อุณหภูมิ ๑๖°C	นายอัครเดช ทิพยาธา
	อุตรดิตถ์	ท่าปลา	น้ำหมั้น	วังหัวดอย	ท้องฟ้าโปร่งอุณหภูมิ ๒๐°C	นายจรัส แก้วมหาดไทย
	อุตรดิตถ์	ท่าปลา	น้ำหมั้น	น้ำหมั้นใต้	ท้องฟ้าโปร่งอุณหภูมิ ๒๐°C	นายสุนทร สายตรง
	อุตรดิตถ์	ท่าปลา	น้ำหมั้น	ทรายงาม	ท้องฟ้าโปร่งอุณหภูมิ ๒๐°C	นายประสิทธิ์ ทองหล่อ
ใต้	ชุมพร	สวี	วิสัยใต้	ควน	วัดปริมาณน้ำฝนได้ ๒๐ มม.	นางณัฐนิชา ศรีวิสัย
	ชุมพร	สวี	วิสัยใต้	หาดพริก	วัดปริมาณน้ำฝนได้ ๑๙ มม.	นายวสันต์ สิงห์ทอง
	นครศรีธรรมราช	ท่าศาลา	ทุ่งไผ่	ฝ่ายท่า	ท้องฟ้าโปร่ง มีลมพัดแรง	นายไมตรี ขุนช่วงล้อม
	นครศรีธรรมราช	ลิซล	ฉลุง	ท่าควาย	ท้องฟ้าครึ้ม มีฝนตก	นายวินัย พุดดี
	นครศรีธรรมราช	พิปูน	พิปูน	ใหม่	ท้องฟ้าโปร่ง ไม่มีฝนตก	นางหนูพริก ประสงค์
	นครศรีธรรมราช	ช้างกลาง	ช้างกลาง	ท้ายเหมือง	ท้องฟ้าโปร่ง ไม่มีฝนตก	นางขวัญฤทัย ศรีทิพย์
	พังงา	กะปง	เหล	ช้างเขือ	ท้องฟ้าโปร่ง ไม่มีฝนตก	นายจรีต แสงทอง
	ระนอง	ละอุ่น	บางแก้ว	บางแก้วน้อย	ท้องฟ้าครึ้ม มีฝนตก	นายทันวิทย์ เพ็ชรศิริ
ระนอง	กระบุรี	จ.ป.ร.	น้ำขาว	ท้องฟ้าครึ้ม มีฝนตก	นายก่อพงศ์ จิตรพรหม	
ตะวันออก	ระยอง	เขาชะเมา	ห้วยทับมอญ	คลองหิน	ท้องฟ้าโปร่งอุณหภูมิ ๒๐°C	นายบัญชา บัวผุด
	ระยอง	เขาชะเมา	ห้วยทับมอญ	เขาพัง	ท้องฟ้าแจ่มใส อากาศเย็น	นายปิ่น ดวงสนธิ
	ตราด	บ่อไร่	หนองบอน	คอแล	ท้องฟ้าแจ่มใส อากาศเย็น	นายบุญมัน ไชยวงษ์
	ตราด	บ่อไร่	หนองบอน	คอแล	ท้องฟ้าแจ่มใส อากาศเย็น	นางวรรณิ ไชยวงษ์
	ชลบุรี	บ่อทอง	พลวงทอง	เขาใหญ่	ท้องฟ้าแจ่มใส อากาศดี	นายประกาส แซ่อึ้ง
กลาง	ประจวบคีรีขันธ์	ทับสะแก	ห้วยยาง	น้ำตกสาย	ท้องฟ้าแจ่มใส อากาศเย็น	นายจันทร์ ศิลปตร
	นครนายก	บ้านนา	เขาเพิ่ม	รางไม้เต็ง	ท้องฟ้าแจ่มใส อากาศเย็น	นายสุชาติ ท้วมทอง
	สระบุรี	แก่งคอย	ชะอม	โคกกระชาย	ท้องฟ้าแจ่มใส อากาศเย็น	นางประยูร มนตรี
	สุพรรณบุรี	ด่านช้าง	วังยาว	วังยาว	ท้องฟ้าแจ่มใส อากาศเย็น	นายสำเร็จ กาเพชร
ตะวันออก เฉียงเหนือ	ศรีสะเกษ	ภูสิงห์	ดงรัก	นาตราว	ท้องฟ้าโปร่งอุณหภูมิ ๑๖°C	นางเบญจมาศ ธรรมพร
	นครราชสีมา	ปักธงชัย	สะแกราช	ใหม่สะแกราช	ท้องฟ้าโปร่ง อากาศเย็น	นางสุพิศ ทูลบุญอินทร์
	นครราชสีมา	ปักธงชัย	สะแกราช	คลองเตย	ท้องฟ้าครึ้ม อากาศเย็น	นายคณิง กรกิง
	หนองบัวลำภู	สุวรรณคูหา	บุญทัน	แสงอรุณ	ท้องฟ้าครึ้ม อากาศเย็น	นายวงศ์เดือน เกาถางค์
	ชัยภูมิ	คอนสาร	ทุ่งลุยลาย	หนองหญ้าไก่อ	ท้องฟ้าครึ้ม อากาศเย็น	นายประสาน จันทร์คำลา

หมายเหตุ : ศูนย์ปฏิบัติการธรณีพิบัติภัย ได้ประสานงานเครือข่ายเฝ้าระวังแจ้งเตือนธรณีพิบัติภัย จำนวน ๓๕ คน เพื่อรวบรวมข้อมูลในพื้นที่ เพื่อจัดทำรายงานสถานการณ์ธรณีพิบัติภัยประจำวันเสาร์ที่ ๑ กุมภาพันธ์ พ.ศ.๒๕๖๓

ศูนย์ปฏิบัติการธรณีพิบัติภัย กองธรณีวิทยาสิ่งแวดล้อม
กรมทรัพยากรธรณี กระทรวงทรัพยากรธรรมชาติและสิ่งแวดล้อม
โทร ๐๒ ๖๒๑ ๙๗๐๓-๕ โทรสาร ๐๒ ๖๒๑ ๙๗๐๐
www.dmr.go.th