

วานนี้ (3 ก.พ. 63) เวลา 06.08 น. เกิดแผ่นดินไหวขนาด 1.6 ลิก 1 กม. และเวลา 10.38 น. เกิดแผ่นดินไหวขนาด 1.7 บริเวณ ลิก 6 กม. บริเวณ อ.แม่สรวย จ.เชียงราย ไม่มีความเสียหาย



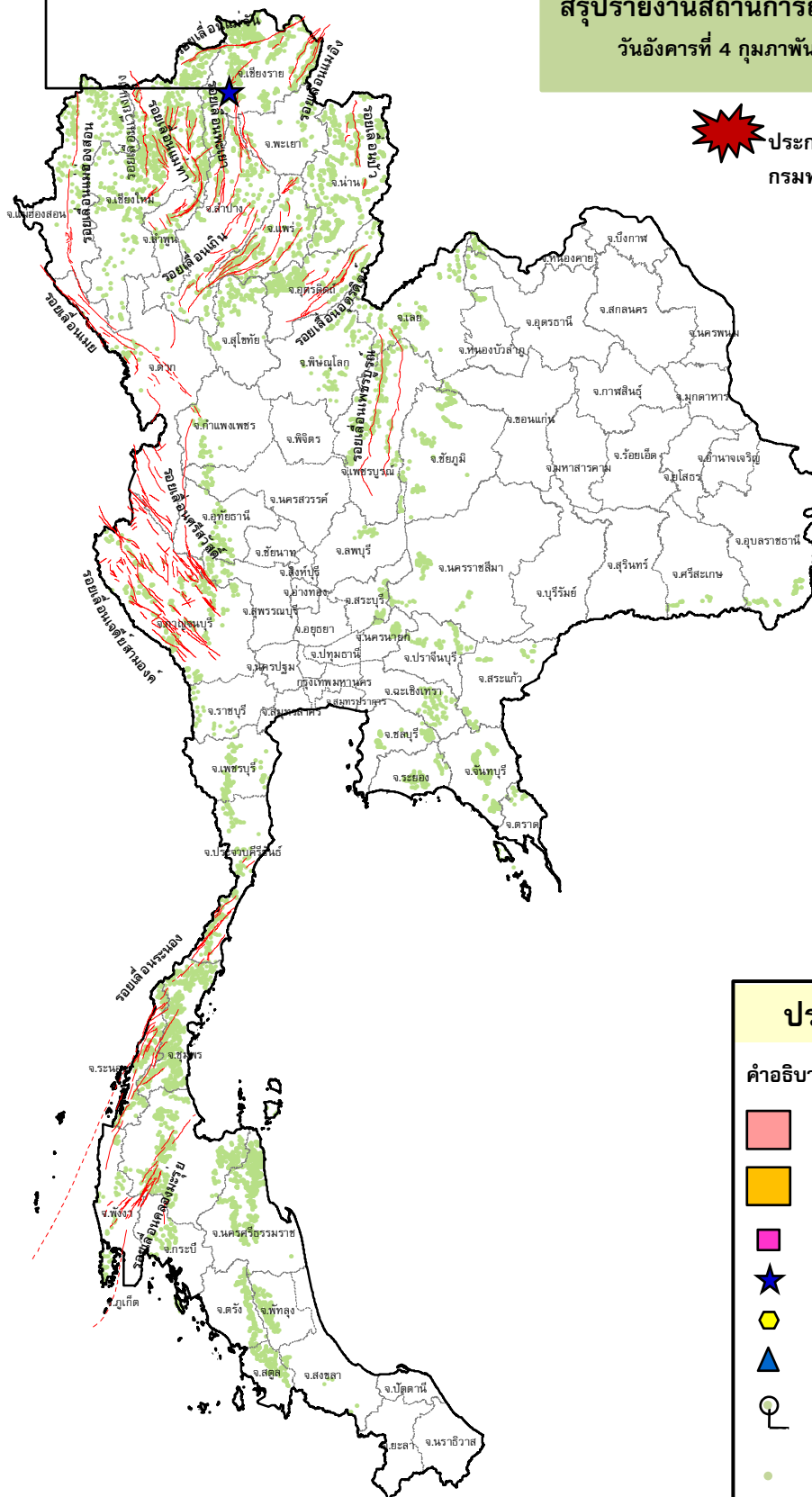
กรมทรัพยากรธรณี

สรุปรายงานสถานการณ์ธรณีพิบัติภัยประจำวัน

วันอังคารที่ 4 กุมภาพันธ์ 2563 เวลา 09.00 น.



ประกาศเฝ้าระวังดินถล่ม
กรมทรัพยากรธรณี



ประเภทของภัยที่เกิด

คำอธิบายสัญลักษณ์

- พื้นที่ประกาศเฝ้าระวังดินถล่ม
- พื้นที่คาดการณ์ปริมาณน้ำฝนที่อาจก่อให้เกิดดินถล่ม
- ดินถล่ม/ดินไหล/หินร่วง/รอยแยก
- ★ จุดเหนือศูนย์เกิดแผ่นดินไหว (2)
- สึนามิ
- ▲ หลุมยุบ/ดินทรุดตัว
- ปริมาณน้ำฝนในพื้นที่เสี่ยงภัยมากกว่า 100 มม. ขึ้นไป
- อาสาสมัครเครือข่ายวัดปริมาณน้ำฝนของกรมทรัพยากรธรณี
- รอยเลื่อนมีพลัง



รายงานสถานการณ์ธรณีพิบัติภัยประจำวัน
วันอังคารที่ ๔ กุมภาพันธ์ พ.ศ. ๒๕๖๓ เวลา ๐๙.๐๐ น.



๑. ประกาศกรมทรัพยากรธรณี

- ไม่มี

๒. ธรณีพิบัติภัยภายในประเทศ รอบ ๒๔ ชั่วโมง

๒.๑ ดินถล่มน้ำป่าไหลหลาก ดินไหล หินร่วง รอยแยก และหลุมยุบ

- ไม่มี

๒.๒ แผ่นดินไหว

- ไม่มี

๓. ธรณีพิบัติภัยทั่วโลก รอบ ๒๔ ชั่วโมง ที่มีผลกระทบรุนแรง (ดินถล่ม ภูเขาไฟระเบิด แผ่นดินไหว สึนามิ หลุมยุบและอื่นๆ)

- วานนี้ (๓ ก.พ. ๖๓) เวลา ๐๖.๐๘ น. เกิดแผ่นดินไหวขนาด ๑.๖ ที่ระดับความลึก ๑ กิโลเมตร และเวลา ๑๐.๓๘ น. เกิดแผ่นดินไหวขนาด ๑.๗ ที่ระดับความลึก ๖ กิโลเมตร บริเวณอำเภอแม่สรวย จังหวัดเชียงราย ไม่มีความเสียหาย (ที่มา : กองเฝ้าระวังแผ่นดินไหว กรมอุตุนิยมวิทยา)

๔. พื้นที่ติดตามและเฝ้าระวังสถานการณ์ธรณีพิบัติภัยดินถล่มและน้ำป่าไหลหลากของกรมทรัพยากรธรณี

- เนื่องจากในพื้นที่เสี่ยงภัยดินถล่ม มีปริมาณน้ำฝนไม่ถึงเกณฑ์การเฝ้าระวัง ประกอบกับบางพื้นที่ไม่มีฝนตก จึงไม่มีพื้นที่ติดตามสถานการณ์พิบัติภัยดินถล่มและน้ำป่าไหลหลาก

๕. สถานการณ์ปกติ

- กรมทรัพยากรธรณี ร่วมกับหน่วยงานต่างๆ ที่เกี่ยวข้องดำเนินการติดตามสถานการณ์อย่างต่อเนื่องสม่ำเสมอ เพื่อให้พร้อมสำหรับการแลกเปลี่ยนและสนับสนุนข้อมูลด้านการบริหารจัดการพิบัติภัยของแต่ละหน่วยงาน และเป็นการช่วยบรรเทาและลดผลกระทบจากพิบัติภัยที่อาจเกิดขึ้นต่อชีวิตและทรัพย์สินของประชาชนอีกทางหนึ่ง
- หน่วยงานที่เกี่ยวข้องเตรียมความพร้อมเพื่อรับมือกับสถานการณ์ที่อาจเกิดขึ้นได้อย่างทัน่วงที่แจ้งข้อมูล/ข่าวสาร/รายงาน อย่างสม่ำเสมอ

ข้อมูลสนับสนุนที่ใช้ในการวิเคราะห์ ติดตามและเฝ้าระวังธรณีพิบัติภัยดินถล่ม ศูนย์ปฏิบัติการธรณีพิบัติภัย มีดังนี้

• สภาพอากาศ(กรมอุตุนิยมวิทยา)

- พยากรณ์อากาศ ๒๔ ชั่วโมงข้างหน้า ภาคเหนือและภาคตะวันออกเฉียงเหนือยังคงมีอากาศเย็นถึงหนาวกับมีหมอกในตอนเช้า อุณหภูมิต่ำสุด ๑๓-๒๑ องศาเซลเซียส ส่วนภาคกลางและภาคตะวันออกมีอากาศเย็นกับมีหมอกในตอนเช้า โดยมีฝนฟ้าคะนองบางแห่ง สำหรับยอดดอยและยอดภูมีอากาศหนาวถึงหนาวจัด อุณหภูมิต่ำสุด ๔-๑๔ องศาเซลเซียส ขอให้ประชาชนบริเวณประเทศไทยตอนบนดูแลสุขภาพเนื่องจากสภาพอากาศที่หนาวเย็น และระวังการสัญจรผ่านบริเวณที่มีหมอกไว้ด้วย สำหรับภาคใต้มีฝนฟ้าคะนองบางแห่ง

ลักษณะสำคัญทางอุตุนิยมวิทยา เมื่อเวลา ๐๔.๐๐ น. บริเวณความกดอากาศสูงหรือมวลอากาศเย็นที่ปกคลุมประเทศไทยตอนบนและทะเลจีนใต้มีกำลังอ่อน ทำให้มีหมอกในตอนเช้า แต่ยังคงมีอากาศเย็นถึงหนาวในบริเวณภาคเหนือและภาคตะวันออกเฉียงเหนือ ส่วนภาคกลางและภาคตะวันออกมีอากาศเย็นในตอนเช้า ในขณะที่มีลมตะวันออกเฉียงใต้พัดปกคลุมภาคตะวันออกเฉียงเหนือรวมทั้งกรุงเทพมหานครและปริมณฑล ทำให้มีฝนบางแห่ง สำหรับลมตะวันออกที่พัดปกคลุมภาคใต้มีกำลังปานกลาง

- ปริมาณน้ำฝนสูงสุดวัดได้ที่อำเภอห้วยยอดจังหวัดตรัง ๓๙.๐ มม. (ที่มา : สถาบันสารสนเทศทรัพยากรน้ำ)

• พื้นที่คาดการณ์ปริมาณน้ำฝนที่อาจก่อให้เกิดดินถล่มล่วงหน้า ๓ วัน จากแบบจำลองพื้นที่อ่อนไหวต่อดินถล่มแบบพลวัต (AP Model) สำหรับศูนย์ปฏิบัติการธรณีพิบัติภัย

- ไม่มีพื้นที่คาดการณ์

หมายเหตุ AP Model เป็นการวิเคราะห์ข้อมูลเชิงสถิติของปริมาณน้ำฝนสะสมและเหตุการณ์ดินถล่มในอดีตนำมาสร้างเกณฑ์น้ำฝนสะสมวิกฤตสำหรับเฝ้าระวังและแจ้งเตือนภัยดินถล่ม ข้อมูลการคาดการณ์ปริมาณน้ำฝนล่วงหน้า ๗๒ ชั่วโมงโดยสถาบันสารสนเทศทรัพยากรน้ำและการเกษตร ได้นำมาวิเคราะห์ด้วยแบบจำลอง AP Model เพื่อคาดการณ์พื้นที่ที่จะติดตาม/เฝ้าระวังธรณีพิบัติภัยดินถล่มล่วงหน้า

• ปริมาณน้ำฝนที่วัดได้จากเครือข่ายเฝ้าระวังแจ้งเตือนธรณีพิบัติภัยในรอบ ๒๔ ชั่วโมง (๓ ก.พ. ๖๓ เวลา ๐๗.๐๐ น. - ๔ ก.พ. ๖๓ เวลา ๐๗.๐๐ น.)

ภาค	จังหวัด / อำเภอ / ตำบล / หมู่บ้าน				ข้อมูลปริมาณน้ำฝน (รอบ ๒๔ ชม.)	เครือข่ายฯ ทธ. (ผู้รายงาน)
เหนือ	ลำพูน	เมือง	ป่าสัก	หลุก	ท้องฟ้าโปร่ง อากาศเย็น	นายศรีคำเดือน พรชู
	ลำพูน	แม่ทา	ทากาศ	ดอยแช่	ท้องฟ้าโปร่ง อุณหภูมิ ๑๓°C	นายสุทัศน์ นันตาทาศ
	น่าน	บ่อเกลือ	บ่อเกลือใต้	นาขาม	ท้องฟ้าโปร่ง อุณหภูมิ ๑๒°C	นายสถิต สุขแดง
	เชียงใหม่	หางดง	บ้านปาง	ปาง	ท้องฟ้าโปร่ง อุณหภูมิ ๑๖°C	นายวรวิทย์ อินก้อน
	เชียงใหม่	ฝาง	แม่ฮอน	หนองขวาง	ท้องฟ้าโปร่ง อุณหภูมิ ๑๓°C	นายชานน สุภานาม
	เชียงใหม่	ดอยสะเก็ด	แม่โป่ง	แม่โป่งหลวง	ท้องฟ้าโปร่ง อุณหภูมิ ๑๖°C	น.ส.กิงกาญจน์ ปัญญาภา
	อุตรดิตถ์	ท่าปลา	น้ำหมั้น	น้ำหมั้นใต้	ท้องฟ้าโปร่งอุณหภูมิ ๒๐°C	นายสุนทร สายตรง
	อุตรดิตถ์	ท่าปลา	น้ำหมั้น	ทรายงาม	ท้องฟ้าโปร่งอุณหภูมิ ๑๕°C	นายประสิทธิ์ ทองหล่อ
	อุตรดิตถ์	ท่าปลา	น้ำหมั้น	วังหัวดอย	ท้องฟ้าโปร่งอุณหภูมิ ๒๐°C	นายจรัส แก้วมหาดไทย
	อุตรดิตถ์	น้ำปาด	น้ำไคร้	นากล่า	ท้องฟ้าโปร่งอุณหภูมิ ๑๙°C	น.ส.วิวรรธน์ ทันเจริญ
ใต้	นครศรีธรรมราช	พิปูน	พิปูน	ใหม่	ท้องฟ้าโปร่ง ไม่มีฝนตก	นางหนูพริก ประสงค์
	นครศรีธรรมราช	สิชล	เขาน้อย	สำนักเนียน	ท้องฟ้าโปร่ง ไม่มีฝนตก	นายพีระ ธีระปัญญา
	ชุมพร	สวี	นาสัก	ห้วยแก้ว	ท้องฟ้าโปร่ง ไม่มีฝนตก	นายจรูญ สายเบา
	กระบี่	เขาพนม	หน้าเขา	เขาดิน	ท้องฟ้าโปร่ง ไม่มีฝนตก	นางจิน แสงชูทอง
	พัทลุง	ศรีนครินทร์	อ่างทอง	สวนหลวง	ท้องฟ้าโปร่ง ไม่มีฝนตก	นางโสพิศ สว่างรัตน์
ระนอง	เมือง	ราชกรูด	นกงาง	ท้องฟ้าโปร่ง ไม่มีฝนตก	นายรุ่งนที สุขเกษม	
ตะวันออก	ปราจีนบุรี	นาดี	แก่งดินสอ	แก่งใหญ่	ท้องฟ้าครึ้ม อากาศเย็น	นายวิรัตน์ ศรีลาสร้อย
	ชลบุรี	บ่อทอง	พลวงทอง	เขาใหญ่	ท้องฟ้าแจ่มใส อากาศเย็น	นายประภาส แซ่อึ้ง
	ชลบุรี	ศรีราชา	เขาคันทรง	หุบบอน	ท้องฟ้าแจ่มใส อากาศเย็น	นางสุนัน นาคสุวรรณ
	จันทบุรี	ขลุง	ตรอกนอง	ตรอกนองบน	ท้องฟ้าครึ้ม อากาศเย็น	นายนอม สมบัติเทวี
	ตราด	บ่อไร่	หนองบอน	คอแล	ท้องฟ้าแจ่มใส อากาศเย็น	นายวิรัตน์ เชื้อปาน
กลาง	กาญจนบุรี	บ่อพลอย	หนองรี	ลำพระยา	ท้องฟ้าแจ่มใส อากาศเย็น	นายแก้ว แสสี่
	ประจวบคีรีขันธ์	บางสะพาน	ทองมงคล	ทรัพย์สมบูรณ์	ท้องฟ้าแจ่มใส อากาศเย็น	นายอำพัน เขียวเพกา
	นครนายก	บ้านนา	เขาเพิ่ม	เขาไม้ไผ่	ท้องฟ้าหazy อากาศเย็น	นายลือชัย เวียงคำ
	สุพรรณบุรี	ด่านช้าง	ห้วยขมิ้น	ป่าซี้	ท้องฟ้าหazy อากาศเย็น	นายสาย กาพภักดี
ตะวันออก เฉียงเหนือ	หนองคาย	สังคม	บ้านม่วง	ตาตเสริม	ท้องฟ้าโปร่ง อากาศเย็น	นายทรงเดช พลท่า
	ศรีสะเกษ	ภูสิงห์	ดงรัก	สันตสุข	ท้องฟ้าโปร่ง อากาศเย็น	นายเบญมาศ ธรรมพร
	นครราชสีมา	ปากช่อง	หมูสี	ท่าช้างใต้	ท้องฟ้าโปร่ง อากาศเย็น	นายบุญมี สารระมุ
	นครราชสีมา	ปักธงชัย	สะแกราช	คลองเตย	ท้องฟ้าโปร่ง อากาศเย็น	นายคณิง กรกิง
	นครราชสีมา	สีคิ้ว	คลองไผ่	ซับศิลาทอง	ท้องฟ้าโปร่ง อากาศเย็น	นางเกษมศรี อุทัยรัตน์

หมายเหตุ : ศูนย์ปฏิบัติการธรณีพิบัติภัย ได้ประสานงานเครือข่ายเฝ้าระวังแจ้งเตือนธรณีพิบัติภัย จำนวน ๓๐ คน เพื่อรวบรวมข้อมูลในพื้นที่เพื่อจัดทำรายงานสถานการณ์ธรณีพิบัติภัยประจำวัน วันอังคารที่ ๔ กุมภาพันธ์ พ.ศ. ๒๕๖๓

ศูนย์ปฏิบัติการธรณีพิบัติภัย กองธรณีวิทยาสิ่งแวดล้อม
กรมทรัพยากรธรณี กระทรวงทรัพยากรธรรมชาติและสิ่งแวดล้อม
โทร ๐๒ ๖๒๑ ๙๗๐๓-๕ โทรสาร ๐๒ ๖๒๑ ๙๗๐๐
www.dmr.go.th