



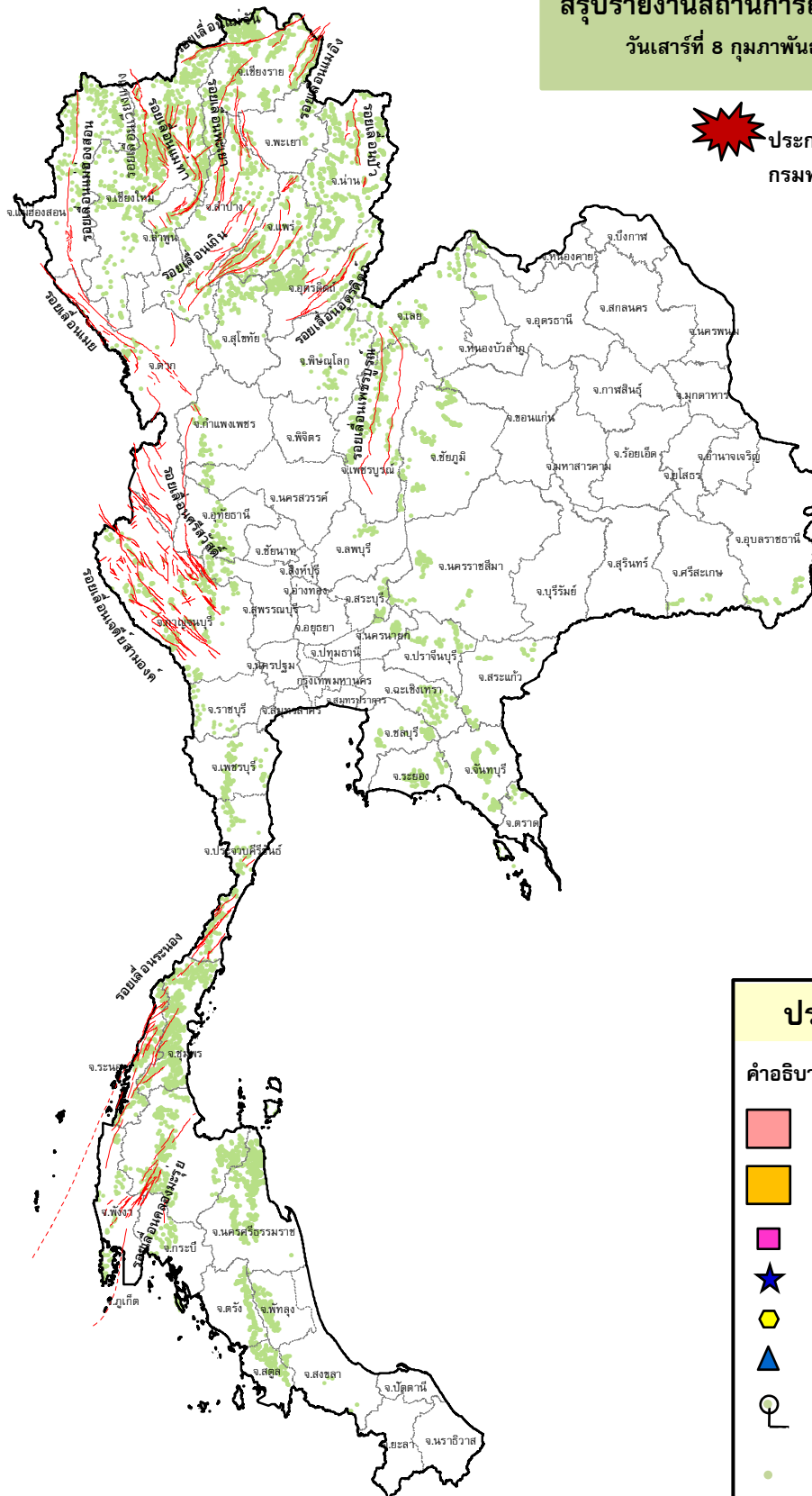
# กรมทรัพยากรธรณี

## สรุปรายงานสถานการณ์ธรณีพิบัติภัยประจำวัน

วันเสาร์ที่ 8 กุมภาพันธ์ 2563 เวลา 09.00 น.



ประกาศเฝ้าระวังดินถล่ม  
กรมทรัพยากรธรณี



### ประเภทของภัยที่เกิด

#### คำอธิบายสัญลักษณ์

- พื้นที่ประกาศเฝ้าระวังดินถล่ม
- พื้นที่คาดการณ์ปริมาณน้ำฝนที่อาจก่อให้เกิดดินถล่ม
- ดินถล่ม/ดินไหล/หินร่วง/รอยแยก
- ★ จุดเหนือศูนย์เกิดแผ่นดินไหว
- สึนามิ
- ▲ หลุมยุบ/ดินทรุดตัว
- ปริมาณน้ำฝนในพื้นที่เสี่ยงภัยมากกว่า 100 มม. ขึ้นไป
- อาสาสมัครเครือข่ายวัดปริมาณน้ำฝนของกรมทรัพยากรธรณี
- รอยเลื่อนมีพลัง



รายงานสถานการณ์ธรณีพิบัติภัยประจำวัน  
วันเสาร์ที่ ๘ กุมภาพันธ์ พ.ศ. ๒๕๖๓ เวลา ๐๙.๐๐ น.



๑. ประกาศกรมทรัพยากรธรณี

- ไม่มี

๒. ธรณีพิบัติภัยภายในประเทศ รอบ ๒๔ ชั่วโมง

๒.๑ ดินถล่มน้ำป่าไหลหลาก ดินไหล หินร่วง รอยแยก และหลุมยุบ

- ไม่มี

๒.๒ แผ่นดินไหว

- ไม่มี

๓. ธรณีพิบัติภัยทั่วโลก รอบ ๒๔ ชั่วโมง ที่มีผลกระทบรุนแรง (ดินถล่ม ภูเขาไฟระเบิด แผ่นดินไหว สึนามิ หลุมยุบและอื่นๆ)

- วานนี้ (๗ ก.พ. ๖๓) เวลา ๑๘.๕๐ น. เกิดแผ่นดินไหวขนาด ๓.๕ ที่ระดับความลึก ๑ กิโลเมตร บริเวณประเทศลาว ห่างไปทางทิศตะวันออกเฉียงใต้ของบ้านน้ำช้าง ตำบลขุนน่าน อำเภอเฉลิมพระเกียรติ จังหวัดน่าน ประชาชนในพื้นที่อำเภอเฉลิมพระเกียรติ จังหวัดน่าน สามารถรับรู้ได้ถึงแรงสั่นสะเทือนจากแผ่นดินไหว ไม่มีความเสียหาย (ที่มา : กองเฝ้าระวังแผ่นดินไหว กรมอุตุนิยมวิทยา)

๔. พื้นที่ติดตามและเฝ้าระวังสถานการณ์ธรณีพิบัติภัยดินถล่มและน้ำป่าไหลหลากของกรมทรัพยากรธรณี

- เนื่องจากในพื้นที่เสี่ยงภัยดินถล่ม มีปริมาณน้ำฝนไม่ถึงเกณฑ์การเฝ้าระวัง ประกอบกับบางพื้นที่ไม่มีฝนตก จึงไม่มีพื้นที่ติดตามสถานการณ์พิบัติภัยดินถล่มและน้ำป่าไหลหลาก

๕. สถานการณ์ปกติ

- กรมทรัพยากรธรณี ร่วมกับหน่วยงานต่างๆ ที่เกี่ยวข้องดำเนินการติดตามสถานการณ์อย่างต่อเนื่องสม่ำเสมอ เพื่อให้พร้อมสำหรับการแลกเปลี่ยนและสนับสนุนข้อมูลด้านการบริหารจัดการพิบัติภัยของแต่ละหน่วยงาน และเป็นการช่วยบรรเทาและลดผลกระทบจากพิบัติภัยที่อาจเกิดขึ้นต่อชีวิตและทรัพย์สินของประชาชนอีกทางหนึ่ง
- หน่วยงานที่เกี่ยวข้องเตรียมความพร้อมเพื่อรับมือกับสถานการณ์ที่อาจเกิดขึ้นได้อย่างทันท่วงที
- แจ้งข้อมูล/ข่าวสาร/รายงาน อย่างสม่ำเสมอ

ข้อมูลสนับสนุนที่ใช้ในการวิเคราะห์ ติดตามและเฝ้าระวังธรณีพิบัติภัยดินถล่ม ศูนย์ปฏิบัติการธรณีพิบัติภัย มีดังนี้

• สภาพอากาศ (กรมอุตุนิยมวิทยา)

- พยากรณ์อากาศ ๒๔ ชั่วโมงข้างหน้า ประเทศไทยตอนบนยังคงมีอากาศหนาวเย็นกับมีหมอกในตอนเช้า โดยภาคเหนือและภาคตะวันออกเฉียงเหนือมีอุณหภูมิต่ำสุด ๑๒-๒๒ องศาเซลเซียส สำหรับยอดดอยและยอดภูมีอากาศหนาวถึงหนาวจัด อุณหภูมิต่ำสุด ๔-๑๕ องศาเซลเซียส ส่วนภาคกลาง ภาคตะวันออกและภาคใต้มีฝนฟ้าคะนองบางแห่ง อนึ่ง บริเวณความกดอากาศสูงอีกระลอกหนึ่งจากประเทศจีนได้แผ่ลงมาถึงประเทศเวียดนามตอนบนแล้ว คาดว่าจะแผ่เข้ามาปกคลุมภาคตะวันออกเฉียงเหนือของประเทศไทยในคืนวันนี้ ลักษณะเช่นนี้จะทำให้บริเวณดังกล่าวมีอุณหภูมิลดลงและมีอากาศหนาวเย็นลงกับมีลมแรง

ลักษณะสำคัญทางอุตุนิยมวิทยา เมื่อเวลา ๐๔.๐๐ น. บริเวณความกดอากาศสูงหรือมวลอากาศเย็นที่ปกคลุมประเทศไทยตอนบนและทะเลจีนใต้ยังคงมีกำลังอ่อน ทำให้บริเวณดังกล่าวมีหมอกเกิดขึ้นแต่ยังคงมีอากาศหนาวเย็นในตอนเช้า ส่วนลมตะวันออกเฉียงใต้พัดปกคลุมภาคกลางและภาคตะวันออก ทำให้มีฝนฟ้าคะนองบางแห่ง สำหรับลมตะวันออกเฉียงใต้พัดปกคลุมภาคใต้และอ่าวไทย ทำให้ภาคใต้มีฝนบางแห่ง

- ปริมาณน้ำฝนสูงสุดวัดได้ที่อำเภอบ่อไร่ จังหวัดตราด ๑.๒ มม. (ที่มา : สถาบันสารสนเทศทรัพยากรน้ำ)

• พื้นที่คาดการณ์ปริมาณน้ำฝนที่อาจก่อให้เกิดดินถล่มล่วงหน้า ๓ วัน จากแบบจำลองพื้นที่อ่อนไหวต่อดินถล่มแบบพลวัต (AP Model) สำหรับศูนย์ปฏิบัติการธรณีพิบัติภัย

- ไม่มีพื้นที่คาดการณ์

หมายเหตุ AP Model เป็นการใช้วิเคราะห์ข้อมูลเชิงสถิติของปริมาณน้ำฝนสะสมและเหตุการณ์ดินถล่มในอดีตนำมาสร้างเกณฑ์น้ำฝนสะสมวิกฤตสำหรับเฝ้าระวังและแจ้งเตือนภัยดินถล่ม ข้อมูลการคาดการณ์ปริมาณน้ำฝนล่วงหน้า ๗๒ ชั่วโมงโดยสถาบันสารสนเทศทรัพยากรน้ำและการเกษตร ได้นำมาวิเคราะห์ด้วยแบบจำลอง AP Model เพื่อคาดการณ์พื้นที่ที่จะติดตาม/เฝ้าระวังธรณีพิบัติภัยดินถล่มล่วงหน้า

• ปริมาณน้ำฝนที่วัดได้จากเครือข่ายเฝ้าระวังแจ้งเตือนธรณีพิบัติภัยในรอบ ๒๔ ชั่วโมง (๗ ก.พ. ๖๓ เวลา ๐๗.๐๐ น. - ๘ ก.พ. ๖๓ เวลา ๐๗.๐๐ น.)

ภาค	จังหวัด / อำเภอ / ตำบล / หมู่บ้าน				ข้อมูลปริมาณน้ำฝน (รอบ ๒๔ ชม.)	เครือข่ายฯ ทธ. (ผู้รายงาน)
เหนือ	น่าน	บ่อเกลือ	บ่อเกลือใต้	นาขาม	ท้องฟ้าโปร่ง อุณหภูมิ ๑๔ °C	นายสถิต สุขแดง
	เชียงราย	แม่สรวย	วาวี	วาวี	ท้องฟ้าโปร่ง อุณหภูมิ ๑๕ °C	นายสมชาย รักยอคดียิ่ง
	ลำพูน	แม่ทา	ทาภาค	ดอยแช่	ท้องฟ้าโปร่ง อุณหภูมิ ๑๗ °C	นายสุทัศน์ นันตาทากาศ
	ลำพูน	แม่ทา	ทาภาค	ท้องผาย	ท้องฟ้าโปร่ง อุณหภูมิ ๑๗ °C	นายศรีวรรณ แสงภาค
	เชียงใหม่	ดอยสะเก็ด	แม่โป่ง	แม่โป่งหลวง	ท้องฟ้าโปร่ง อุณหภูมิ ๑๕ °C	นายมานิตย์ ชูระแสง
	เชียงใหม่	หางดง	บ้านปาง	ปาง	ท้องฟ้าโปร่ง อุณหภูมิ ๑๖ °C	นายวรวิทย์ อินก้อน
	เชียงใหม่	อมก๋อย	ยางเปียง	หลวง	ท้องฟ้าโปร่ง อุณหภูมิ ๙ °C	นายศรีคำเตือน พรชู
	เชียงใหม่	ฝาง	แม่คะ	หนองฮ้าง	ท้องฟ้าโปร่ง อากาศเย็น	นายบุญตัน โป่งปันดี
	เชียงใหม่	ฝาง	แม่ฮอน	ยาง	ท้องฟ้าโปร่ง อากาศเย็น	นายรุ่งภพ ศิริเลิศมงคล
	อุตรดิตถ์	ท่าปลา	น้ำหมัน	น้ำต๊ะ	ท้องฟ้าโปร่ง อุณหภูมิ ๑๙ °C	นายไพโรสิทธิ์ แสนหลวง
	อุตรดิตถ์	ท่าปลา	หาดลำ	คลองชมพู	ท้องฟ้าโปร่ง อุณหภูมิ ๑๙ °C	นายอัครเดช ทิพยราช
ใต้	ชุมพร	เมือง	บ้านนา	ในวงม	ท้องฟ้าโปร่ง ไม่มีฝนตก	นายสุรินทร์ ทวยนาค
	นครศรีธรรมราช	ท่าศาลา	ทุ่งไเส	ฝ่ายทา	ท้องฟ้าโปร่ง ไม่มีฝนตก	นายไมตรี ชุนช่วงส่อง
	นครศรีธรรมราช	สิชล	เขาน้อย	สำนักเนียน	ท้องฟ้าโปร่ง อากาศดี	นายพีระ ธีระปัญญา
	นครศรีธรรมราช	พิปูน	พิปูน	ใหม่	ท้องฟ้าโปร่ง ไม่มีฝนตก	นางหนูพริก ประสงค์
	สุราษฎร์ธานี	คีรีรัฐนิคม	น้ำหัก	ปากพาย	ท้องฟ้าโปร่ง ไม่มีฝนตก	นายชนกพงศ์ ภูช่วยล้ำ
	พังงา	กะปง	เหล	ช้างเขือ	ท้องฟ้าโปร่ง ไม่มีฝนตก	นายจริต แสงทอง
	ระนอง	ละอุ่น	บางแก้ว	บางแก้วน้อย	ท้องฟ้าโปร่ง อากาศดี	นายทันวิทย์ เพ็ชรศิริ
	ระนอง	ละอุ่น	ในวงใต้	บุรีรัมย์	ท้องฟ้าโปร่ง อากาศดี	นายเกียรติศักดิ์ แก้วธานี
ตะวันออก	ชลบุรี	บ่อทอง	พลวงทอง	เขาใหญ่	ท้องฟ้าแจ่มใส อากาศเย็น	นายประภาส แซ่อึ้ง
	ระยอง	เขาชะเมา	ห้วยทับมอญ	คลองหิน	ท้องฟ้าแจ่มใส อากาศเย็น	นายบัญชา บัวผุด
	ระยอง	เขาชะเมา	ห้วยทับมอญ	เขาพัง	ท้องฟ้าแจ่มใส อากาศเย็น	นายปิ่น ดวงสนธิ
	ตราด	บ่อไร่	หนองบอน	คอแล	ท้องฟ้าแจ่มใส อากาศเย็น	นายวิรัตน์ เชื้อปาน
	สระแก้ว	วังน้ำเย็น	ทุ่งมหาเจริญ	คลองตะเคียนชัย	ท้องฟ้าหิ้ว อากาศเย็น	นายสมพร แจ่มศิริ
กลาง	นครนายก	เมือง	สาริกา	ใหม่	ท้องฟ้าโปร่ง อากาศเย็น	นางพิศมัย พุ่มมีดี
	สระบุรี	มวกเหล็ก	มิตรภาพ	ชัยพริก	ท้องฟ้าโปร่ง อากาศเย็น	นายสมบัติ ตะโน
	เพชรบุรี	หนองหญ้าปล้อง	ยางน้ำก่ดใต้	พุกлубน	ท้องฟ้าโปร่ง อากาศดี	นายวิทยา กระทอง
	ประจวบคีรีขันธ์	ทับสะแก	ห้วยยาง	หัวเขา	ท้องฟ้าโปร่ง อากาศเย็น	นางมยุรี พิมสอาด
ตะวันออก เฉียงเหนือ	นครราชสีมา	ปักธงชัย	สะแกราษ	คลองเตย	ท้องฟ้าแจ่มใส อากาศเย็น	นายคณิง กรกิ้ง
	นครราชสีมา	สีคิ้ว	คลองไผ่	ชัยศิลาทอง	ท้องฟ้าโปร่ง อุณหภูมิ ๒๕ °C	นางเกษมศรี อุทัยรัตน์
	ศรีสะเกษ	ภูสิงห์	ดงรัก	คูสีแจ	ท้องฟ้าแจ่มใส อากาศเย็น	นายอำ ธนู
	เลย	ด่านซ้าย	ด่านซ้าย	นาเวียง	ท้องฟ้าแจ่มใส อากาศเย็น	นายบุญซอน พรหมศรี
	ขอนแก่น	ภูผาม่าน	นาฝาย	สะแกเครือ	ท้องฟ้าแจ่มใส อากาศเย็น	นายเอกชัย จันมา

หมายเหตุ : ศูนย์ปฏิบัติการธรณีพิบัติภัย ได้ประสานงานเครือข่ายเฝ้าระวังแจ้งเตือนธรณีพิบัติภัย จำนวน ๓๕ คน เพื่อรวบรวมข้อมูลในพื้นที่ เพื่อจัดทำรายงานสถานการณ์ธรณีพิบัติภัยประจำวัน วันเสาร์ที่ ๘ กุมภาพันธ์ พ.ศ. ๒๕๖๓

ศูนย์ปฏิบัติการธรณีพิบัติภัย กองธรณีวิทยาสิ่งแวดล้อม  
กรมทรัพยากรธรณี กระทรวงทรัพยากรธรรมชาติและสิ่งแวดล้อม  
โทร ๐๒ ๖๒๑ ๙๗๐๓-๕ โทรสาร ๐๒ ๖๒๑ ๙๗๐๐  
[www.dmr.go.th](http://www.dmr.go.th)