



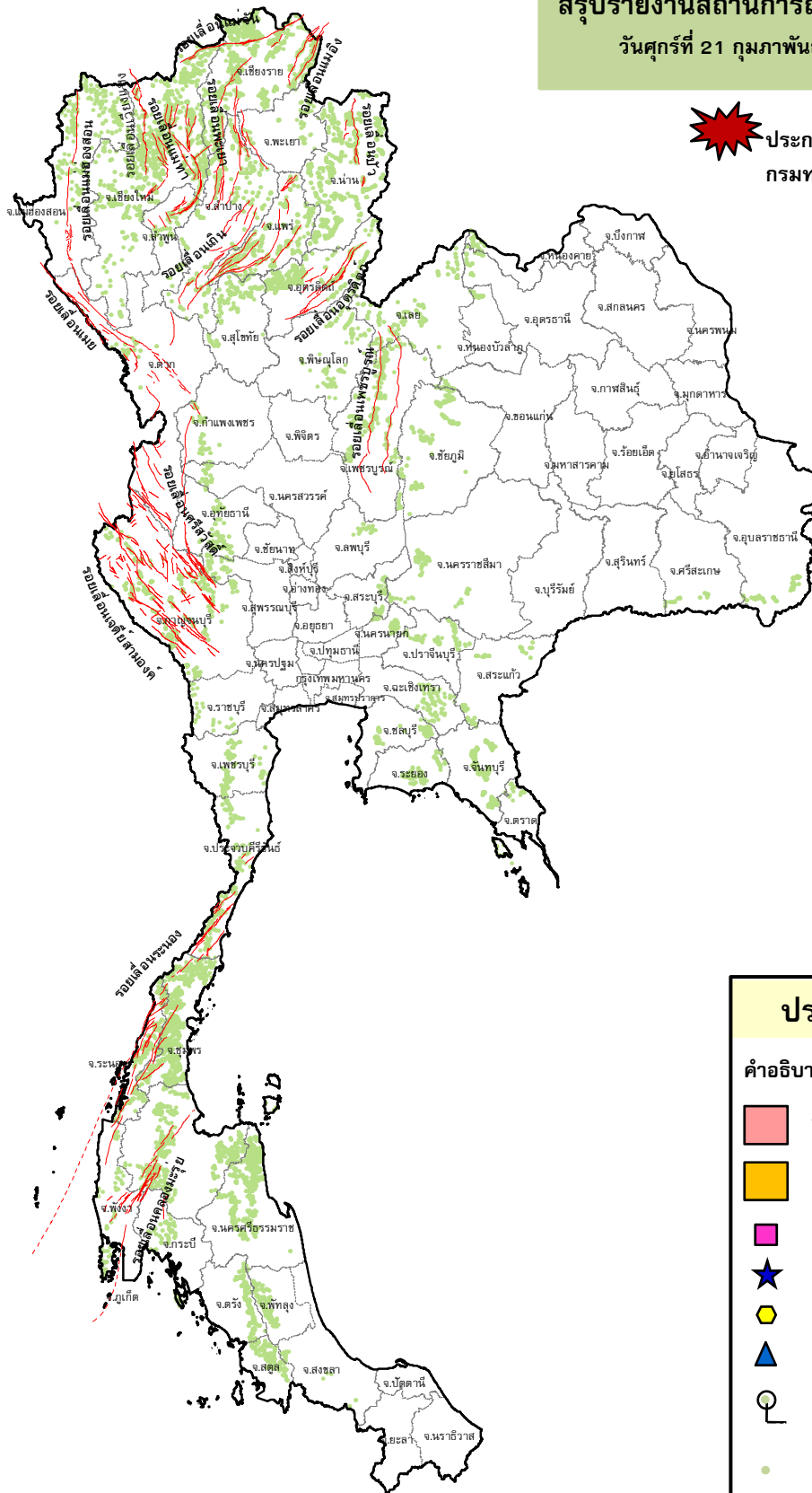
# กรมทรัพยากรธรณี

## สรุปรายงานสถานการณ์ธรณีพิบัติภัยประจำวัน

วันศุกร์ที่ 21 กุมภาพันธ์ 2563 เวลา 08.30 น.



ประกาศเฝ้าระวังดินถล่ม  
กรมทรัพยากรธรณี



### ประเภทของภัยที่เกิด

คำอธิบายสัญลักษณ์

- พื้นที่ประกาศเฝ้าระวังดินถล่ม
- พื้นที่คาดการณ์ปริมาณน้ำฝนที่อาจก่อให้เกิดดินถล่ม
- ดินถล่ม/ดินไหล/หินร่วง/รอยแยก
- ★ จุดเหนือศูนย์เกิดแผ่นดินไหว
- สึนามิ
- ▲ หลุมยุบ/ดินทรุดตัว
- ปริมาณน้ำฝนในพื้นที่เสี่ยงภัยมากกว่า 100 มม. ขึ้นไป
- อาสาสมัครเครือข่ายวัดปริมาณน้ำฝนของกรมทรัพยากรธรณี
- รอยเลื่อนมีพลัง



๑. ประกาศกรมทรัพยากรธรณี

- ไม่มี

๒. ธรณีพิบัติภัยภายในประเทศ รอบ ๒๔ ชั่วโมง

๒.๑ ดินถล่มน้ำป่าไหลหลาก ดินไหล หินร่วง รอยแยก และหลุมยุบ

- ไม่มี

๒.๒ แผ่นดินไหว

- ไม่มี

๓. ธรณีพิบัติภัยทั่วโลก รอบ ๒๔ ชั่วโมง ที่มีผลกระทบรุนแรง (ดินถล่ม ภูเขาไฟระเบิด แผ่นดินไหว สึนามิ หลุมยุบและอื่นๆ)

- ไม่มี

๔. พื้นที่ติดตามและเฝ้าระวังสถานการณ์ธรณีพิบัติภัยดินถล่มและน้ำป่าไหลหลากของกรมทรัพยากรธรณี

- เนื่องจากในพื้นที่เสี่ยงภัยดินถล่ม มีปริมาณน้ำฝนไม่ถึงเกณฑ์การเฝ้าระวัง ประกอบกับบางพื้นที่ไม่มีฝนตก จึงไม่มีพื้นที่ติดตามสถานการณ์พิบัติภัยดินถล่มและน้ำป่าไหลหลาก

๕. สถานการณ์ปกติ

- กรมทรัพยากรธรณี ร่วมกับหน่วยงานต่างๆ ที่เกี่ยวข้องดำเนินการติดตามสถานการณ์อย่างต่อเนื่องสม่ำเสมอ เพื่อให้พร้อมสำหรับการแลกเปลี่ยนและสนับสนุนข้อมูลด้านการบริหารจัดการพิบัติภัยของแต่ละหน่วยงาน และเป็นการช่วยบรรเทาและลดผลกระทบจากพิบัติภัยที่อาจเกิดขึ้นต่อชีวิตและทรัพย์สินของประชาชนอีกทางหนึ่ง
- หน่วยงานที่เกี่ยวข้องเตรียมความพร้อมเพื่อรับมือกับสถานการณ์ที่อาจเกิดขึ้นได้อย่างทัน่วงที
- แจ้งข้อมูล/ข่าวสาร/รายงาน อย่างสม่ำเสมอ

ข้อมูลสนับสนุนที่ใช้ในการวิเคราะห์ ติดตามและเฝ้าระวังธรณีพิบัติภัยดินถล่ม ศูนย์ปฏิบัติการธรณีพิบัติภัย มีดังนี้

• สภาพอากาศ(กรมอุตุนิยมวิทยา)

- พยากรณ์อากาศ ๒๔ ชั่วโมงข้างหน้า ภาคเหนือ ภาคตะวันออกเฉียงเหนือ ภาคกลาง และภาคตะวันออก ยังคงมีอากาศเย็นถึงหนาวในตอนเช้ากับมีลมแรงในภาคตะวันออกเฉียงเหนือ ภาคตะวันออก และภาคกลาง ขอให้ประชาชนบริเวณประเทศไทยตอนบนดูแลรักษาสุขภาพเนื่องจากสภาพอากาศที่หนาวเย็นไว้ด้วย สำหรับภาคใต้มีฝนฟ้าคะนองบางพื้นที่ ส่วนบริเวณอ่าวไทยตอนบนตั้งแต่จังหวัดสุราษฎร์ธานีขึ้นมา คลื่นสูง ๒-๓ เมตร ส่วนบริเวณอ่าวไทยตอนล่างตั้งแต่จังหวัดนครศรีธรรมราชลงไป คลื่นสูง ๒-๔ เมตร ขอให้ประชาชนที่อาศัยอยู่บริเวณชายฝั่งของภาคใต้ฝั่งตะวันออกระวังอันตรายจากคลื่นที่ซัดเข้าหาฝั่งไว้ด้วย ส่วนชาวเรือควรเดินเรือด้วยความระมัดระวังและเรือเล็กควรออกจากฝั่งในช่วงวันที่ ๒๑-๒๔ ก.พ. ๖๓

ลักษณะสำคัญทางอุตุนิยมวิทยา เมื่อเวลา ๐๔.๐๐ น. บริเวณความกดอากาศสูงหรือมวลอากาศเย็นปกคลุมประเทศไทยตอนบนและทะเลจีนใต้ ลักษณะเช่นนี้ยังคงทำให้ภาคเหนือ ภาคตะวันออกเฉียงเหนือ และภาคกลาง มีอากาศเย็นถึงหนาวในตอนเช้ากับมีลมแรงสำหรับลมตะวันออกเฉียงที่พัดปกคลุมอ่าวไทยและภาคใต้มีกำลังแรงอย่างต่อเนื่อง ทำให้คลื่นลมบริเวณอ่าวไทยยังคงมีกำลังแรง

- ปริมาณน้ำฝนสูงสุดวัดได้ที่อำเภอเมืองจังหวัดพะเยา ๘.๐ มม. (ที่มา :สถาบันสารสนเทศทรัพยากรน้ำ)

• พื้นที่คาดการณ์ปริมาณน้ำฝนที่อาจก่อให้เกิดดินถล่มล่วงหน้า ๓ วัน จากแบบจำลองพื้นที่อ่อนไหวต่อดินถล่มแบบพลวัต (AP Model) สำหรับศูนย์ปฏิบัติการธรณีพิบัติภัย

- ไม่มีพื้นที่คาดการณ์

หมายเหตุ AP Model เป็นการวิเคราะห์ข้อมูลเชิงสถิติของปริมาณน้ำฝนสะสมและเหตุการณ์ดินถล่มในอดีตนำมาสร้างเกณฑ์น้ำฝนสะสมวิกฤตสำหรับเฝ้าระวังและแจ้งเตือนภัยดินถล่ม ข้อมูลการคาดการณ์ปริมาณน้ำฝนล่วงหน้า ๗๒ ชั่วโมงโดยสถาบันสารสนเทศทรัพยากรน้ำและการเกษตร ได้นำมาวิเคราะห์ด้วยแบบจำลอง AP Model เพื่อคาดการณ์พื้นที่ที่จะติดตาม/เฝ้าระวังธรณีพิบัติภัยดินถล่มล่วงหน้า

• ปริมาณน้ำฝนที่วัดได้จากเครือข่ายเฝ้าระวังแจ้งเตือนธรณีพิบัติภัยในรอบ ๒๔ ชั่วโมง (๒๐ก.พ. ๖๓ เวลา ๐๗.๐๐ น. - ๒๑ ก.พ. ๖๓ เวลา ๐๗.๐๐ น.)

ภาค	จังหวัด / อำเภอ / ตำบล / หมู่บ้าน				ข้อมูลปริมาณน้ำฝน (รอบ ๒๔ ชม.)	เครือข่ายฯ ทธ. (ผู้รายงาน)
เหนือ	ตาก	ท่าสองยาง	แม่วะหลวง	แม่วะหลวง	ท้องฟ้าโปร่ง อากาศเย็น	นายเจริญ ชุนศิริจำรัส
	ลำพูน	แม่ทา	ทาภาค	ดอยแช่	ท้องฟ้าโปร่ง อุณหภูมิ ๑๙°C	นายสุทัศน์ นันตากาศ
	เชียงใหม่	หางดง	บ้านปาง	ปาง	ท้องฟ้าโปร่ง อุณหภูมิ ๒๐°C	นายวรวิทย์ อินก้อน
	เชียงใหม่	ฝาง	แม่คะ	แม่คะ	ท้องฟ้าโปร่ง อากาศเย็น	นายโกมล ศิริวงศ์
	อุตรดิตถ์	พิชัย	ท่าสัก	เตาไถ	ท้องฟ้าโปร่ง อุณหภูมิ ๒๑°C	นายวิชัย วิชัยชิตกะ
	อุตรดิตถ์	ท่าปลา	น้ำหมัน	น้ำหมันใต้	ท้องฟ้าโปร่ง อุณหภูมิ ๒๑°C	นายสุนทร สายตรง
	อุตรดิตถ์	ท่าปลา	น้ำหมัน	ทรายงาม	ท้องฟ้าโปร่ง อากาศเย็น	นายประสิทธิ์ ทองหล่อ
	อุตรดิตถ์	น้ำป่าด	น้ำไคร้	นากล่า	ท้องฟ้าโปร่ง อุณหภูมิ ๒๕°C	น.ส.วิวรรธน์ ทันเจริญ
	นครสวรรค์	แม่เปิน	แม่เปิน	ปางสัก	ท้องฟ้าโปร่ง อากาศดี	นายเจริญ ทองเจริญ
ใต้	สุราษฎร์ธานี	คีรีรัฐนิคม	น้ำหัก	ปากพาย	ท้องฟ้าโปร่ง ไม่มีฝน	นายชนกพงศ์ ภูช่วยล้ำ
	สุราษฎร์ธานี	กาญจนดิษฐ์	คลองสระ	สวนปรางค์	ท้องฟ้าโปร่ง ไม่มีฝน	นายจักรพงษ์ สุขกลิ่น
	นครศรีธรรมราช	พิปูน	พิปูน	ใหม่	ท้องฟ้าโปร่ง ไม่มีฝน	นางหนูพริก ประสงค์
	นครศรีธรรมราช	ช้างกลาง	ช้างกลาง	ท้ายเหมือง	ท้องฟ้าครึ้ม ฝนตกเล็กน้อย	นางขวัญฤทัย ศรีทิพย์
	นครศรีธรรมราช	ท่าศาลา	ทุ่งปรัง	ฝ่ายท่า	ท้องฟ้าโปร่ง ไม่มีฝน	นายไมตรี ชุนช่วงส่อง
	ระนอง	กระบุรี	จ.ป.ร.	น้ำขาว	ท้องฟ้าโปร่ง ไม่มีฝน	นายก่อพงศ์ จิตพรหม
	สตูล	มะนัง	ปาล์มพัฒนา	ฝั่งปาล์ม	ท้องฟ้าโปร่ง ไม่มีฝน	นายทศพร โคกเขา
	พัทลุง	ศรีบรรพต	ตะพาน	หัสคุณ	ท้องฟ้าโปร่ง มีแดดออก	นางหนูพา เอียดคง
	กระบี่	เขาพนม	เขาพนม	เทพพนม	ท้องฟ้าโปร่ง อากาศดี	นายปรีชา ทองบำรุง
ตะวันออก	จันทบุรี	เขาคิชฌกูฏ	พลวง	คลองตะเคียน	ท้องฟ้าโปร่ง อากาศเย็น	นายอดุลย์ ดิษพันธ์
	จันทบุรี	เขาคิชฌกูฏ	ตะเคียนทอง	ชำเคระห์	ท้องฟ้าโปร่ง อากาศเย็น	นายเชิอม วรรณภักดี
	ฉะเชิงเทรา	ท่าตะเกียบ	คลองตะเกรา	เขากล้วยไม้	ท้องฟ้าโปร่ง อากาศเย็น	นายวิชาญ มงคล
	สระแก้ว	เมือง	ท่าแยก	น้ำล้อม	ท้องฟ้าโปร่ง อากาศเย็น	นายทองแดง ขจรกลาง
	ชลบุรี	บ่อทอง	พลวงทอง	เขาใหญ่	ท้องฟ้าโปร่ง อากาศเย็น	นายประภาส แซ่อึ้ง
กลาง	ประจวบคีรีขันธ์	บางสะพานน้อย	ช้างแรก	ไรโน	ท้องฟ้าโปร่ง ไม่มีฝน	นายสุชิน สาดเผือก
	เพชรบุรี	หนองหญ้าปล้อง	ยางน้ำก่ดใต้	พุกูลูน	ท้องฟ้าโปร่ง อากาศเย็น	นายวสันต์ กระจทอง
	ราชบุรี	สวนผึ้ง	สวนผึ้ง	ตะโกกลาง	ท้องฟ้าโปร่ง อากาศเย็น	นายบุญเลิศ ปั่นทองคำ
	สุพรรณบุรี	ด่านช้าง	องค์พระ	ทุ่งมะกอก	ท้องฟ้าโปร่ง อากาศเย็น	น.ส.นภาพร อุทุมพร
ตะวันออก เฉียงเหนือ	นครราชสีมา	ปากช่อง	หมูสี	ท่าช้างใต้	ท้องฟ้าโปร่ง อุณหภูมิ ๒๐°C	นายบุญมี สารระมุ
	นครราชสีมา	สีคิ้ว	คลองไผ่	ซับศรีจันทร์	ท้องฟ้าโปร่ง อากาศเย็น	นางไกล่รุ่ง สินชม
	อุบลราชธานี	น้ำยืน	โดมประดิษฐ์	แฮ่ดอน	ท้องฟ้าโปร่ง อากาศเย็น	น.ส.อรทัย พิมลนอก
	ขอนแก่น	ภูผาม่าน	นาฝาย	สะแกเครือ	อากาศหนาว มีลมพัดแรง	นายเอกชัย จันมา
	เลย	ด่านซ้าย	กกสะทอน	ห้วยมุ่น	ท้องฟ้าโปร่ง อากาศเย็น	นายมานิตย์ ศรีพรหม

หมายเหตุ : ศูนย์ปฏิบัติการธรณีพิบัติภัย ได้ประสานงานเครือข่ายเฝ้าระวังแจ้งเตือนธรณีพิบัติภัย จำนวน ๓๓ คน เพื่อรวบรวมข้อมูลในพื้นที่ เพื่อจัดทำรายงานสถานการณ์ธรณีพิบัติภัยประจำวันวันศุกร์ที่ ๒๑ กุมภาพันธ์ พ.ศ.๒๕๖๓

ศูนย์ปฏิบัติการธรณีพิบัติภัย กองธรณีวิทยาสิ่งแวดล้อม  
กรมทรัพยากรธรณี กระทรวงทรัพยากรธรรมชาติและสิ่งแวดล้อม  
โทร ๐๒ ๖๒๑ ๙๗๐๓-๕ โทรสาร ๐๒ ๖๒๑ ๙๗๐๐  
[www.dmr.go.th](http://www.dmr.go.th)