



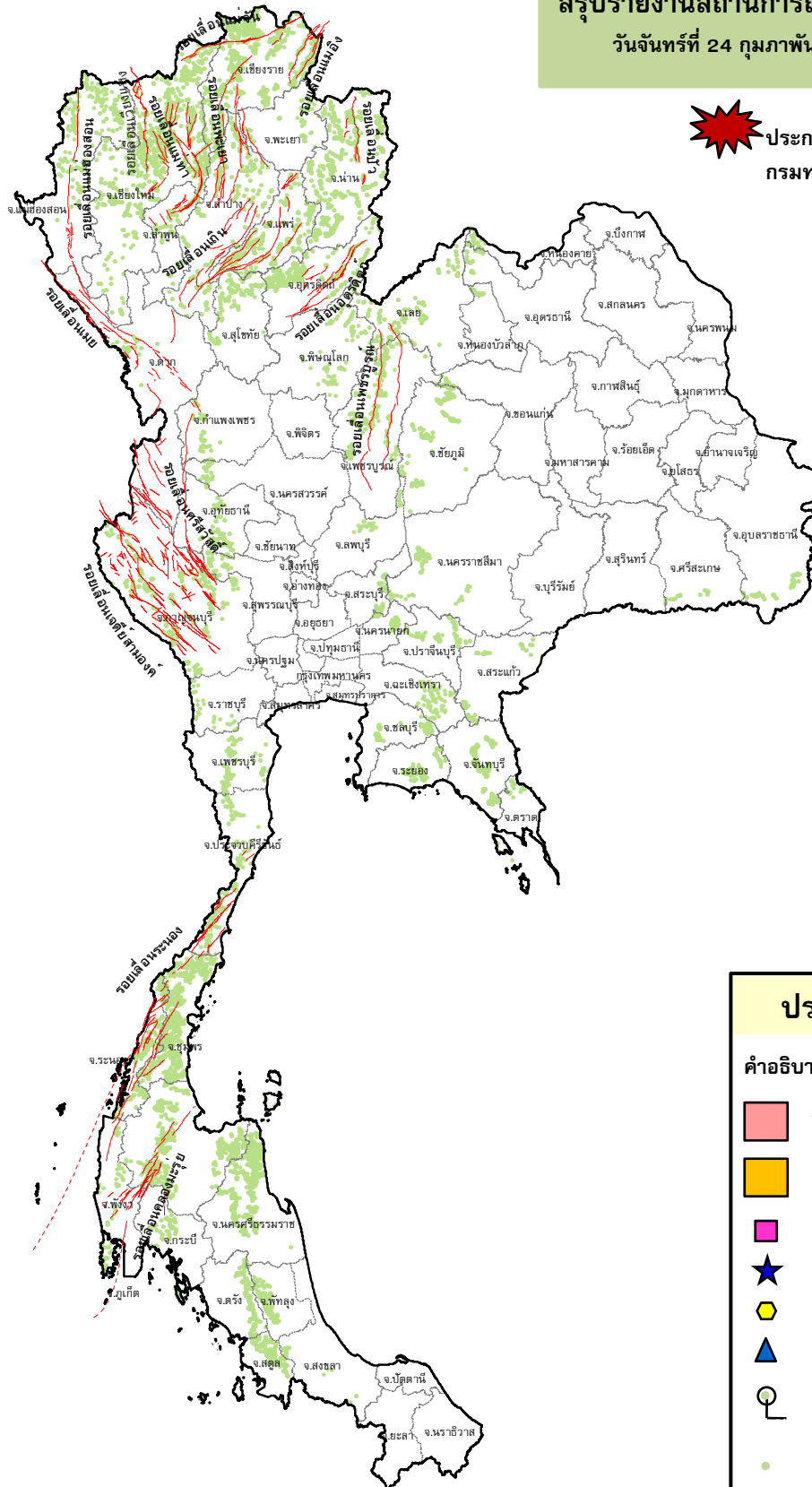
กรมทรัพยากรธรณี

สรุปรายงานสถานการณ์ธรณีพิบัติภัยประจำวัน

วันจันทร์ที่ 24 กุมภาพันธ์ 2563 เวลา 08.30 น.



ประกาศเฝ้าระวังดินถล่ม
กรมทรัพยากรธรณี



ประเภทของภัยที่เกิด

คำอธิบายสัญลักษณ์

-  พื้นที่ประกาศเฝ้าระวังดินถล่ม
-  พื้นที่คาดการณ์ปริมาณน้ำฝนที่อาจก่อให้เกิดดินถล่ม
-  ดินถล่ม/ดินไหล/หินร่วง/รอยแยก
-  จุดเหนือศูนย์เกิดแผ่นดินไหว
-  สึนามิ
-  หลุมยุบ/ดินทรุดตัว
-  ปริมาณน้ำฝนในพื้นที่เสี่ยงภัยมากกว่า 100 มม. ขึ้นไป
-  อาสาสมัครเครือข่ายวัดปริมาณน้ำฝนของกรมทรัพยากรธรณี
-  รอยเลื่อนมีพลัง



รายงานสถานการณ์ธรณีพิบัติภัยประจำวัน
วันจันทร์ที่ ๒๔ กุมภาพันธ์ พ.ศ.๒๕๖๓ เวลา ๐๘.๓๐ น.



๑. ประกาศกรมทรัพยากรธรณี

- ไม่มี

๒. ธรณีพิบัติภัยภายในประเทศ รอบ ๒๔ ชั่วโมง

๒.๑ ดินถล่มน้ำป่าไหลหลาก ดินไหล หินร่วง รอยแยก และหลุมยุบ

- ไม่มี

๒.๒ แผ่นดินไหว

- ไม่มี

๓. ธรณีพิบัติภัยทั่วโลก รอบ ๒๔ ชั่วโมง ที่มีผลกระทบรุนแรง (ดินถล่ม ภูเขาไฟระเบิด แผ่นดินไหว สึนามิ หลุมยุบและอื่นๆ)

- สำนักข่าวเอพีรายงานการเกิดแผ่นดินไหวบริเวณใกล้พรมแดนประเทศอิหร่านและตุรกี เมื่อวันที่ ๒๓ ก.พ. ๖๓ ที่ผ่านมา โดยศูนย์ตรวจวัดแผ่นดินไหวยุโรปเมดิเตอร์เรเนียน (EMSC)แจ้งเหตุแผ่นดินไหวขนาด ๕.๗ ที่ระดับความลึก ๕ กิโลเมตร เมื่อเวลาประมาณ ๐๙.๒๒ น. ของเช้าวันอาทิตย์ที่ ๒๓ ก.พ.ตามเวลาท้องถิ่น หรือตรงกับ ๑๒.๕๒น. ตามเวลาประเทศไทย ศูนย์กลางอยู่ใกล้กับหมู่บ้านฮาบาซี โอลยา บริเวณทางตะวันตกของประเทศอิหร่าน ห่างจากชายแดนติดกับตุรกี ประมาณ๑๐กิโลเมตร มีหลายหมู่บ้านในจังหวัดฟานของตุรกีได้รับผลกระทบจากแผ่นดินไหวทั้งนี้ นายสุไลมาน ซอยลู รัฐมนตรีมหาดไทยของตุรกีแถลงว่า พบผู้เสียชีวิต ๘ราย บาดเจ็บอีก ๓๗ คน และทางการอิหร่านรายงานว่า มี ๔๓ หมู่บ้านบนเทือกเขาคูตุร์ของอิหร่านได้รับผลกระทบจากแผ่นดินไหว พบผู้ได้รับบาดเจ็บ ๗๕ คน ถูกนำส่งเข้ารับการรักษาตัวในโรงพยาบาล ๖ ราย (ที่มา :dailynewsonline)

๔. พื้นที่ติดตามและเฝ้าระวังสถานการณ์ธรณีพิบัติภัยดินถล่มและน้ำป่าไหลหลากของกรมทรัพยากรธรณี

- เนื่องจากในพื้นที่เสี่ยงภัยดินถล่ม มีปริมาณน้ำฝนไม่ถึงเกณฑ์การเฝ้าระวัง ประกอบกับบางพื้นที่ไม่มีฝนตก จึงไม่มีพื้นที่ติดตามสถานการณ์ธรณีพิบัติภัยดินถล่มและน้ำป่าไหลหลาก

๕. สถานการณ์ปกติ

- กรมทรัพยากรธรณี ร่วมกับหน่วยงานต่างๆ ที่เกี่ยวข้องดำเนินการติดตามสถานการณ์อย่างต่อเนื่องสม่ำเสมอ เพื่อให้พร้อมสำหรับการแลกเปลี่ยนและสนับสนุนข้อมูลด้านการบริหารจัดการพิบัติภัยของแต่ละหน่วยงาน และเป็นการช่วยบรรเทาและลดผลกระทบจากพิบัติภัยที่อาจเกิดขึ้นต่อชีวิตและทรัพย์สินของประชาชนอีกทางหนึ่ง
- หน่วยงานที่เกี่ยวข้องเตรียมความพร้อมเพื่อรับมือกับสถานการณ์ที่อาจเกิดขึ้นได้อย่างทัน่วงที
- แจ้งข้อมูล/ข่าวสาร/รายงาน อย่างสม่ำเสมอ

ข้อมูลสนับสนุนที่ใช้ในการวิเคราะห์ ติดตามและเฝ้าระวังธรณีพิบัติภัยดินถล่ม ศูนย์ปฏิบัติการธรณีพิบัติภัย มีดังนี้

• สภาพอากาศ(กรมอุตุนิยมวิทยา)

- พยากรณ์อากาศ ๒๔ ชั่วโมงข้างหน้า ภาคเหนือ ภาคตะวันออกเฉียงเหนือ ภาคกลาง และภาคตะวันออก ยังคงมีอากาศเย็นถึงหนาวในตอนเช้ากับมีลมแรงในภาคตะวันออกเฉียงเหนือ และภาคกลาง ขอให้ประชาชนบริเวณประเทศไทยตอนบนดูแลรักษาสุขภาพเนื่องจากสภาพอากาศที่เปลี่ยนแปลงไว้ด้วยสำหรับภาคใต้มีฝนฟ้าคะนองบางพื้นที่ ส่วนบริเวณอ่าวไทยตอนบนตั้งแต่จังหวัดสุราษฎร์ธานีขึ้นมา คลื่นสูง ๒-๓ เมตร ส่วนบริเวณอ่าวไทยตอนล่างตั้งแต่จังหวัดนครศรีธรรมราชลงไป คลื่นสูง ๒-๔เมตร ขอให้ประชาชนที่อาศัยอยู่บริเวณชายฝั่งของภาคใต้ฝั่งตะวันออกระวังอันตรายจากคลื่นที่ซัดเข้าหาฝั่งไว้ด้วยส่วนชาวเรือควรเดินเรือด้วยความระมัดระวังและเรือเล็กควรงดออกจากฝั่ง

ลักษณะสำคัญทางอุตุนิยมวิทยา เมื่อเวลา ๐๔.๐๐ น. บริเวณความกดอากาศสูงหรือมวลอากาศเย็นกำลังค่อนข้างแรงที่ปกคลุมประเทศไทยตอนบน และทะเลจีนใต้มีกำลังอ่อนลง แต่ยังคงทำให้ภาคเหนือ ภาคตะวันออกเฉียงเหนือ และภาคกลาง มีอากาศเย็นในตอนเช้ากับมีลมแรง สำหรับลมตะวันออกที่พัดปกคลุมอ่าวไทยและภาคใต้ยังคงมีกำลังแรง ทำให้คลื่นลมบริเวณอ่าวไทยมีกำลังแรง

- ปริมาณน้ำฝนสูงสุดวัดได้ที่อำเภอจะนะ จังหวัดนราธิวาส ๑๙.๐มม. (ที่มา :สถาบันสารสนเทศทรัพยากรน้ำ)

• พื้นที่คาดการณ์ปริมาณน้ำฝนที่อาจก่อให้เกิดดินถล่มล่วงหน้า ๓ วัน จากแบบจำลองพื้นที่อ่อนไหวต่อดินถล่มแบบพลวัต (AP Model) สำหรับศูนย์ปฏิบัติการธรณีพิบัติภัย

- ไม่มีพื้นที่คาดการณ์

หมายเหตุ AP Model เป็นการวิเคราะห์ข้อมูลเชิงสถิติของปริมาณน้ำฝนสะสมและเหตุการณ์ดินถล่มในอดีตนำมาสร้างเกณฑ์น้ำฝนสะสมวิกฤตสำหรับเฝ้าระวังและแจ้งเตือนภัยดินถล่ม ข้อมูลการคาดการณ์ปริมาณน้ำฝนล่วงหน้า ๗๒ ชั่วโมงโดยสถาบันสารสนเทศทรัพยากรน้ำและการเกษตร ได้นำมาวิเคราะห์ด้วยแบบจำลอง AP Model เพื่อคาดการณ์พื้นที่ที่จะติดตาม/เฝ้าระวังธรณีพิบัติภัยดินถล่มล่วงหน้า

• ปริมาณน้ำฝนที่วัดได้จากเครือข่ายเฝ้าระวังแจ้งเตือนธรณีพิบัติภัยในรอบ ๒๔ ชั่วโมง (๒๓ ก.พ. ๖๓ เวลา ๐๗.๐๐ น. - ๒๔ ก.พ. ๖๓ เวลา ๐๗.๐๐ น.)

ภาค	จังหวัด / อำเภอ / ตำบล / หมู่บ้าน				ข้อมูลปริมาณน้ำฝน (รอบ ๒๔ ชม.)	เครือข่ายฯ ทธ. (ผู้รายงาน)
เหนือ	น่าน	บ่อเกลือ	บ่อเกลือใต้	นาขาม	ท้องฟ้าโปร่ง อุณหภูมิ ๑๔°C	นายสถิต สุขแดง
	ลำพูน	แม่ทา	ทากาศ	ดอยแช่	ท้องฟ้าโปร่ง อุณหภูมิ ๑๖°C	นายสุทัศน์ นันตาทาศ
	เชียงใหม่	หางดง	บ้านปาง	ปาง	ท้องฟ้าโปร่ง อุณหภูมิ ๑๗°C	นายวรวิทย์ อินก้อน
	เชียงใหม่	ฝาง	แม่งอน	หนองขวาง	ท้องฟ้าโปร่ง อุณหภูมิ ๑๓°C	นายชานน สุภานาม
	เชียงใหม่	ฝาง	แม่งอน	ยาง	ท้องฟ้าโปร่ง อากาศเย็น	นายรุ่งเทพ ศรีเลิศมงคล
	เชียงใหม่	อมก๋อย	นาเกียน	อุตุม	ท้องฟ้าโปร่ง อุณหภูมิ ๑๕°C	เครือข่ายฯ ทธ.
	เชียงใหม่	ดอยสะเก็ด	แม่โป่ง	แม่โป่งหลวง	ท้องฟ้าโปร่ง อุณหภูมิ ๑๗°C	นายมานิตย์ ชูระแสง
	อุตรดิตถ์	ท่าปลา	หาดลำ	คลองขมภู	ท้องฟ้าโปร่ง อุณหภูมิ ๒๐°C	นายอักรเดช ทิพยราช
	อุตรดิตถ์	ท่าปลา	น้ำหมั้น	ทรายงาม	ท้องฟ้าโปร่ง อุณหภูมิ ๑๗°C	นายประสิทธิ์ ทองหล่อ
	อุตรดิตถ์	ท่าปลา	น้ำหมั้น	น้ำหมั้นใต้	ท้องฟ้าโปร่ง อุณหภูมิ ๒๐°C	นายสุนทร สายตรง
	อุตรดิตถ์	ท่าปลา	น้ำหมั้น	น้ำตะ	ท้องฟ้าโปร่ง อุณหภูมิ ๑๘°C	นายไพโรจน์ แสนหลวง
	อุตรดิตถ์	น้ำปาด	น้ำไคร้	วังผาชัน	ท้องฟ้าโปร่ง อุณหภูมิ ๑๘°C	นายบุญเสริม สุริยะ
	อุตรดิตถ์	ลับแล	แม่พูล	หัวดง	ท้องฟ้าโปร่ง อากาศเย็น	นางคองแก้ว สุภา
ใต้	นครศรีธรรมราช	สิชล	เขาน้อย	เขาใหญ่	วัดปริมาณน้ำฝนได้ ๔๕ มม.	นายอนุสรณ์ ศรีเมือง
	นครศรีธรรมราช	สิชล	เขาน้อย	ยอดน้ำตก	วัดปริมาณน้ำฝนได้ ๓๕ มม.	นายสุเทพ ไม้อ่อน
	นครศรีธรรมราช	ท่าศาลา	ตลิ่งชัน	ชะอม	ท้องฟ้าครึ้ม อากาศเย็นสบาย	นางฉัตรวิทย์ ศรีรัตน
	นครศรีธรรมราช	ช้างกลาง	ช้างกลาง	คลองกุย	ท้องฟ้าครึ้ม อากาศเย็นสบาย	นายภักดี มณีฉาย
	นครศรีธรรมราช	พิปูน	พิปูน	ใหม่	ท้องฟ้าโปร่ง ไม่มีฝน	นางหนูพริก ประสงค์
	ชุมพร	หลังสวน	บ้านควน	วัดใหญ่	ท้องฟ้าโปร่ง ไม่มีฝน	นายประจักษ์ คุษาเศรษฐ์
	สุราษฎร์ธานี	คีรีรัฐนิคม	น้ำหัก	ปากพาย	ท้องฟ้าโปร่ง ไม่มีฝน	นายชนกพงศ์ ภูหัวยาล้า
ระนอง	ละอุ่น	บางแก้ว	บางแก้วน้อย	ท้องฟ้าโปร่ง ไม่มีฝน	นายทนต์วิทย์ เพ็ชรศิริ	
ตะวันออก	ระยอง	เขาชะเมา	ห้วยทับมอญ	คลองหิน	ท้องฟ้าโปร่ง อากาศเย็น	นายบัญชา บัวผุด
	ตราด	บ่อไร่	หนองบอน	คอแล	ท้องฟ้าโปร่ง อากาศเย็น	นางวรรณิ์ ไชยะวงษ์
	จันทบุรี	เขาคิชฌกูฏ	จันทเขลม	คลองซีฟ	ท้องฟ้าโปร่ง อากาศเย็น	นายสุนทร บุณรอด
	ชลบุรี	บ่อทอง	พลวงทอง	เขาใหญ่	ท้องฟ้าโปร่ง อากาศเย็น	นายประภาส แซ่เอ็ง
กลาง	ประจวบคีรีขันธ์	ทับสะแก	ห้วยยาง	หัวเขา	ท้องฟ้าโปร่ง อากาศเย็น	นางมยุรี พิมสอาด
	เพชรบุรี	หนองหญ้าปล้อง	ยางน้ำก่อดใต้	พุกูลูน	ท้องฟ้าโปร่ง อากาศเย็น	นายวสันต์ กระทอง
	สุพรรณบุรี	ด่านช้าง	วังยาว	กล้วย	ท้องฟ้าโปร่ง อากาศเย็น	นายสังวาน อุ้หนู
	สระบุรี	มวกเหล็ก	มวกเหล็ก	หินลับ	ท้องฟ้าโปร่ง อากาศเย็น	นายวันชัย นาสุทธิ
ตะวันออก เฉียงเหนือ	ศรีสะเกษ	ภูสิงห์	ดงรัก	นาตราว	ท้องฟ้าโปร่ง อุณหภูมิ ๑๖°C	นางเบญจมาศ ธรรมพร
	นครราชสีมา	ปากช่อง	หมูสี	ท่าช้างใต้	ท้องฟ้าโปร่ง อุณหภูมิ ๑๙°C	นายบุญมี สารมู
	นครราชสีมา	สีคิ้ว	คลองไผ่	ซบศิลาทอง	ท้องฟ้าโปร่ง อุณหภูมิ ๑๙°C	นางเกษมศรี อุทัยรัตน์
	นครราชสีมา	ปักธงชัย	สะแกกราช	ใหม่สะแกกราช	ท้องฟ้าโปร่ง อุณหภูมิ ๑๙°C	นางสุพิศ ทูลบุญอุอินทร์
	นครราชสีมา	ปักธงชัย	สะแกกราช	คลองเตย	ท้องฟ้าโปร่ง อากาศเย็น	นายคณิง กรกั้ง
	อุบลราชธานี	น้ำขุ่น	โคกสะอาด	โคกสะอาด	ท้องฟ้าโปร่ง อากาศเย็น	น.ส.จันทร์เพ็ญ รัตนภูมิอิตชาติ
	อุบลราชธานี	นาจะหลวย	นาจะหลวย	ท่าก่อ	ท้องฟ้าโปร่ง อุณหภูมิ ๑๕°C	นายหนุ่ม ท่าก่อ

หมายเหตุ : ศูนย์ปฏิบัติการธรณีพิบัติภัย ได้ประสานงานเครือข่ายเฝ้าระวังแจ้งเตือนธรณีพิบัติภัย จำนวน ๓๖ คน เพื่อรวบรวมข้อมูลในพื้นที่ เพื่อจัดทำรายงานสถานการณ์ธรณีพิบัติภัยประจำวัน วันจันทร์ที่ ๒๔ กุมภาพันธ์ พ.ศ. ๒๕๖๓

ศูนย์ปฏิบัติการธรณีพิบัติภัย กองธรณีวิทยาสิ่งแวดล้อม
กรมทรัพยากรธรณี กระทรวงทรัพยากรธรรมชาติและสิ่งแวดล้อม
โทร ๐๒ ๖๒๑ ๕๗๐๓-๕ โทรสาร ๐๒ ๖๒๑ ๕๗๐๐
www.dmr.go.th