

วานนี้ เวลา 23.47 น. เกิดแผ่นดินไหวขนาด 1.4 ลึก 2 กม. บริเวณ อ.แม่สรวย จ.เชียงราย



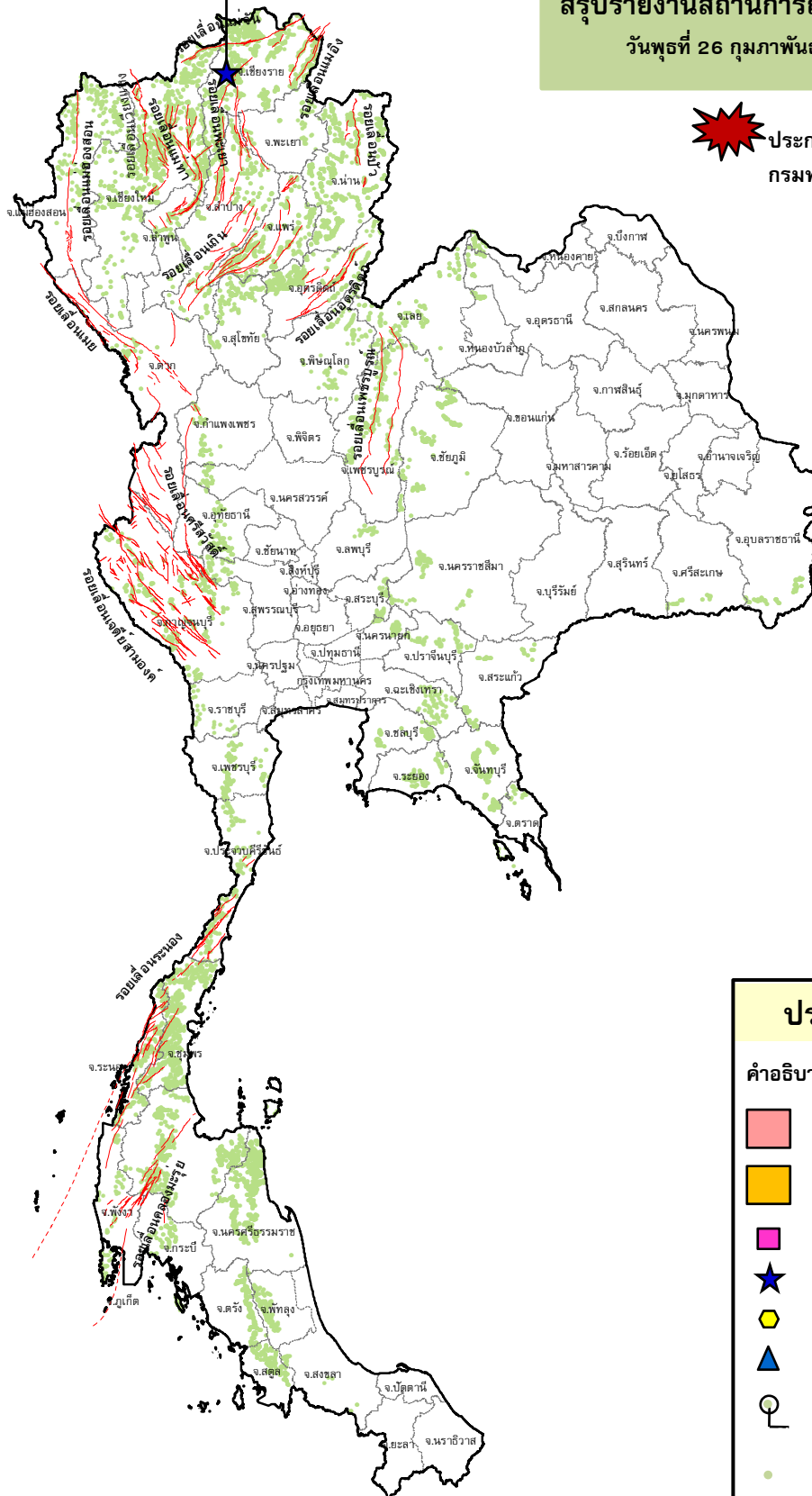
กรมทรัพยากรธรณี

สรุปรายงานสถานการณ์ธรณีพิบัติภัยประจำวัน

วันพุธที่ 26 กุมภาพันธ์ 2563 เวลา 08.30 น.



ประกาศเฝ้าระวังดินถล่ม
กรมทรัพยากรธรณี



ประเภทของภัยที่เกิด

คำอธิบายสัญลักษณ์

- พื้นที่ประกาศเฝ้าระวังดินถล่ม
- พื้นที่คาดการณ์ปริมาณน้ำฝนที่อาจก่อให้เกิดดินถล่ม
- ดินถล่ม/ดินไหล/หินร่วง/รอยแยก
- ★ จุดเหนือศูนย์เกิดแผ่นดินไหว (1)
- สึนามิ
- ▲ หลุมยุบ/ดินทรุดตัว
- ปริมาณน้ำฝนในพื้นที่เสี่ยงภัยมากกว่า 100 มม. ขึ้นไป
- อาสาสมัครเครือข่ายวัดปริมาณน้ำฝนของกรมทรัพยากรธรณี
- รอยเลื่อนมีพลัง



รายงานสถานการณ์ธรณีพิบัติภัยประจำวัน
วันพุธที่ ๒๖ กุมภาพันธ์ พ.ศ.๒๕๖๓ เวลา ๐๘.๓๐ น.



๑. ประกาศกรมทรัพยากรธรณี

- ไม่มี

๒. ธรณีพิบัติภัยภายในประเทศ รอบ ๒๔ ชั่วโมง

๒.๑ ดินถล่มน้ำป่าไหลหลาก ดินไหล หินร่วง รอยแยก และหลุมยุบ

- ไม่มี

๒.๒ แผ่นดินไหว

- วานนี้ (๒๕ ก.พ.๖๓) เวลา ๒๓.๔๗ น. เกิดแผ่นดินไหวขนาด ๑.๔ ที่ระดับความลึก ๒ กิโลเมตร บริเวณอำเภอแม่สรวย จังหวัดเชียงราย ไม่มีความเสียหาย (ที่มา : กองเฝ้าระวังแผ่นดินไหว กรมอุตุนิยมวิทยา)

๓. ธรณีพิบัติภัยทั่วโลก รอบ ๒๔ ชั่วโมง ที่มีผลกระทบรุนแรง (ดินถล่ม ภูเขาไฟระเบิด แผ่นดินไหว สึนามิ หลุมยุบและอื่นๆ)

- ไม่มี

๔. พื้นที่ติดตามและเฝ้าระวังสถานการณ์ธรณีพิบัติภัยดินถล่มและน้ำป่าไหลหลากของกรมทรัพยากรธรณี

- เนื่องจากในพื้นที่เสี่ยงภัยดินถล่ม มีปริมาณน้ำฝนไม่ถึงเกณฑ์การเฝ้าระวัง ประกอบกับบางพื้นที่ไม่มีฝนตก จึงไม่มีพื้นที่ติดตามสถานการณ์ธรณีพิบัติภัยดินถล่มและน้ำป่าไหลหลาก

๕. สถานการณ์ปกติ

- กรมทรัพยากรธรณี ร่วมกับหน่วยงานต่างๆ ที่เกี่ยวข้องดำเนินการติดตามสถานการณ์อย่างต่อเนื่องสม่ำเสมอ เพื่อให้พร้อมสำหรับการแลกเปลี่ยนและสนับสนุนข้อมูลด้านการบริหารจัดการพิบัติภัยของแต่ละหน่วยงาน และเป็นการช่วยบรรเทาและลดผลกระทบจากพิบัติภัยที่อาจเกิดขึ้นต่อชีวิตและทรัพย์สินของประชาชนอีกทางหนึ่ง
- หน่วยงานที่เกี่ยวข้องเตรียมความพร้อมเพื่อรับมือกับสถานการณ์ที่อาจเกิดขึ้นได้อย่างทัน่วงที
- แจ้งข้อมูล/ข่าวสาร/รายงาน อย่างสม่ำเสมอ

ข้อมูลสนับสนุนที่ใช้ในการวิเคราะห์ ติดตามและเฝ้าระวังธรณีพิบัติภัยดินถล่ม ศูนย์ปฏิบัติการธรณีพิบัติภัย มีดังนี้

• สภาพอากาศ (กรมอุตุนิยมวิทยา)

- พยากรณ์อากาศ ๒๔ ชั่วโมงข้างหน้า ประเทศไทยตอนบนมีอุณหภูมิสูงขึ้น ๑-๒ องศาเซลเซียส กับมีหมอกในตอนเช้า แต่ยังคงมีอากาศเย็นบริเวณภาคเหนือ ภาคตะวันออกเฉียงเหนือ และภาคกลาง ขอให้ประชาชนบริเวณประเทศไทยตอนบนระวังอันตรายจากการสัญจรผ่านบริเวณที่มีหมอกไว้ด้วย

ลักษณะสำคัญทางอุตุนิยมวิทยา เมื่อเวลา ๐๔.๐๐ น. บริเวณความกดอากาศสูงหรือมวลอากาศเย็นกำลังอ่อนยังคงปกคลุมประเทศไทยตอนบน และทะเลจีนใต้ ทำให้บริเวณดังกล่าวมีอุณหภูมิสูงขึ้นและมีหมอกในตอนเช้า แต่ยังคงมีอากาศเย็นในภาคเหนือ ภาคตะวันออกเฉียงเหนือ และภาคกลาง สำหรับลมตะวันออกเฉียงที่พัดปกคลุมอ่าวไทยและภาคใต้มีกำลังอ่อน ส่งผลให้คลื่นลมบริเวณอ่าวไทยมีกำลังอ่อนลง

- ปริมาณน้ำฝนสูงสุดวัดได้ที่อำเภอเมือง จังหวัดพะเยา ๓.๐ มม. (ที่มา : สถาบันสารสนเทศทรัพยากรน้ำ)

• พื้นที่คาดการณ์ปริมาณน้ำฝนที่อาจก่อให้เกิดดินถล่มล่วงหน้า ๓ วัน จากแบบจำลองพื้นที่อ่อนไหวต่อดินถล่มแบบพลวัต (AP Model) สำหรับศูนย์ปฏิบัติการธรณีพิบัติภัย

- ไม่มีพื้นที่คาดการณ์

หมายเหตุ AP Model เป็นการวิเคราะห์ข้อมูลเชิงสถิติของปริมาณน้ำฝนสะสมและเหตุการณ์ดินถล่มในอดีตนำมาสร้างเกณฑ์น้ำฝนสะสมวิกฤตสำหรับเฝ้าระวังและแจ้งเตือนภัยดินถล่ม ข้อมูลการคาดการณ์ปริมาณน้ำฝนล่วงหน้า ๗๒ ชั่วโมงโดยสถาบันสารสนเทศทรัพยากรน้ำและการเกษตร ได้นำมาวิเคราะห์ด้วยแบบจำลอง AP Model เพื่อคาดการณ์พื้นที่ที่จะติดตาม/เฝ้าระวังธรณีพิบัติภัยดินถล่มล่วงหน้า

• ปริมาณน้ำฝนที่วัดได้จากเครือข่ายเฝ้าระวังแจ้งเตือนธรณีพิบัติภัยในรอบ ๒๔ ชั่วโมง (๒๕ ก.พ. ๖๓ เวลา ๐๗.๐๐ น. - ๒๖ ก.พ. ๖๓ เวลา ๐๗.๐๐ น.)

ภาค	จังหวัด / อำเภอ / ตำบล / หมู่บ้าน				ข้อมูลปริมาณน้ำฝน (รอบ ๒๔ ชม.)	เครือข่ายฯ ทธ. (ผู้รายงาน)
เหนือ	แม่ฮ่องสอน	ปางมะผ้า	นาปู่ป้อม	นาปู่ป้อม	ท้องฟ้าครึ้ม อากาศเย็น	นายอุทัย นันทาบุญ
	พิษณุโลก	ชาติตระการ	ชาติตระการ	ปากทรง	ท้องฟ้าโปร่ง อากาศเย็น	นายพัฑฒ์ หล่ออินทร์
	เชียงใหม่	หางดง	บ้านปาง	ปาง	ท้องฟ้าโปร่ง อุณหภูมิ ๑๙ °C	นายวรวิทย์ อินก้อน
	เชียงใหม่	ฝาง	แม่คะ	แม่ป่าไผ่	ท้องฟ้าโปร่ง อากาศเย็น	นายบุญตัน โป่งปันตะ
	เชียงใหม่	ดอยสะเก็ด	แม่โป่ง	แม่โป่งหลวง	ท้องฟ้าโปร่ง อุณหภูมิ ๑๘ °C	นายมานิตย์ ฐะแสง
	อุตรดิตถ์	น้ำปาด	น้ำไคร้	วังผาชัน	ท้องฟ้าโปร่ง อุณหภูมิ ๒๐ °C	ร.ต.ต.บุญเสริม สุริยะ
	อุตรดิตถ์	พิชัย	ท่าสัก	เต่าไห	ท้องฟ้าโปร่ง อุณหภูมิ ๒๑ °C	นายวิชัย วิชัยชัชตะ
	อุตรดิตถ์	ท่าปลา	หาดลำ	คลองชมพู	ท้องฟ้าโปร่ง อุณหภูมิ ๒๐ °C	นายอัศวเดช ทิพยราช
	อุตรดิตถ์	ท่าปลา	น้ำหมัน	ทรายงาม	ท้องฟ้าโปร่ง อุณหภูมิ ๑๖ °C	นายประสิทธิ์ ทองหล่อ
	อุตรดิตถ์	ท่าปลา	น้ำหมัน	น้ำตะ	ท้องฟ้าโปร่ง อุณหภูมิ ๒๐ °C	นายไพโรสสิทธิ์ แสนหลวง
อุตรดิตถ์	ท่าปลา	น้ำหมัน	น้ำหมันใต้	ท้องฟ้าโปร่ง อุณหภูมิ ๒๒ °C	นายสุนทร สายตรง	
ใต้	พัทลุง	ศรีบรรพต	เขาปู่	ไสประดู่	ท้องฟ้าโปร่ง อากาศร้อน	นายวิชิต ราชแก้ว
	ระนอง	ละอุ่น	ละอุ่นเหนือ	ปากแพรก	ท้องฟ้าโปร่ง ไม่มีฝน	นางพัชรี หิตรอน
	กระบี่	เขาพนม	หน้าเขา	ห้วยน้ำแก้ว	ท้องฟ้าโปร่ง อากาศร้อน	นายยงยุทธ คงน้อย
	ชุมพร	ละแม	ละแม	สระขาว	ท้องฟ้าโปร่ง อากาศเย็น	นายปราโมทย์ เครือสาย
	สุราษฎร์ธานี	คีรีรัฐนิคม	น้ำหัก	ปากพาย	ท้องฟ้าโปร่ง ไม่มีฝน	นายชนกพงศ์ ภู่วัยล้ำ
ตะวันออก	ชลบุรี	บ้านบึง	คลองกิ่ว	ท่าน้ำ	ท้องฟ้าครึ้ม ไม่มีฝน	นายประทีป สันทะศิริ
	ปราจีนบุรี	นาดี	สะพานหิน	หนองตะแบก	ท้องฟ้าโปร่ง อากาศร้อน	นายดั้นไทย เสาศิลา
	ตราด	เกาะช้าง	ฐานปฏิบัติการเฝ้าระวังที่ 4 (ไก่อแบ)		ท้องฟ้าโปร่ง อากาศร้อน	นายลือชัย ศรีไสยาศน์
	สระแก้ว	ตาพระยา	ทัพราช	ทดวงษ์สมบูรณ์	ท้องฟ้าโปร่ง อากาศเย็น	นายบุญมี ศรีถาวร
กลาง	กาญจนบุรี	ทองผาภูมิ	ท่าขนุน	อุล่อง	ท้องฟ้าหวิว อากาศเย็น	นายพงษ์ศักดิ์ ชุมแสง
	ประจวบคีรีขันธ์	หัวหิน	ห้วยสัตว์ใหญ่	เฉลิมพร	ท้องฟ้าโปร่ง อากาศเย็น	นายวิษระ กำพร
	เพชรบุรี	หนองหญ้าปล้อง	ยางน้ำกลัดใต้	พุดบอน	ท้องฟ้าโปร่ง อากาศเย็น	นายวสันต์ กระทอง
	ลพบุรี	ลำสนธิ	กุดตาเพชร	กุดตาเพชร	ท้องฟ้าโปร่ง อากาศร้อน	นายสมบูรณ์ บิ๊กขุนทด
ตะวันออก เฉียงเหนือ	ชัยภูมิ	ภักดีชุมพล	เจาทอง	หนองโกทอง	ท้องฟ้าโปร่ง อากาศเย็น	นายเยี่ยม กำลังมาก
	อุบลราชธานี	น้ำยืน	โดมประดิษฐ์	เข้ดอน	ท้องฟ้าโปร่ง อากาศเย็น	นายชู พรชู
	เลย	ภูเรือ	ปลาบ่า	กลาง	ท้องฟ้าโปร่ง อากาศเย็น	นายเชิด สิงห์คำบ้อง
	เลย	นาแห้ว	นาแห้ว	นาแห้วใหม่	ท้องฟ้าโปร่ง อุณหภูมิ ๑๗ °C	นางวิไลภรณ์ สีหะวงษ์

หมายเหตุ : ศูนย์ปฏิบัติการธรณีพิบัติภัย ได้ประสานงานเครือข่ายเฝ้าระวังแจ้งเตือนธรณีพิบัติภัย จำนวน ๒๘ คน เพื่อรวบรวมข้อมูลในพื้นที่ เพื่อจัดทำรายงานสถานการณ์ธรณีพิบัติภัยประจำวัน วันพุธที่ ๒๖ กุมภาพันธ์ พ.ศ.๒๕๖๓

ศูนย์ปฏิบัติการธรณีพิบัติภัย กองธรณีวิทยาสิ่งแวดล้อม
กรมทรัพยากรธรณี กระทรวงทรัพยากรธรรมชาติและสิ่งแวดล้อม
โทร ๐๒ ๖๒๑ ๙๗๐๓-๕ โทรสาร ๐๒ ๖๒๑ ๙๗๐๐
www.dmr.go.th