



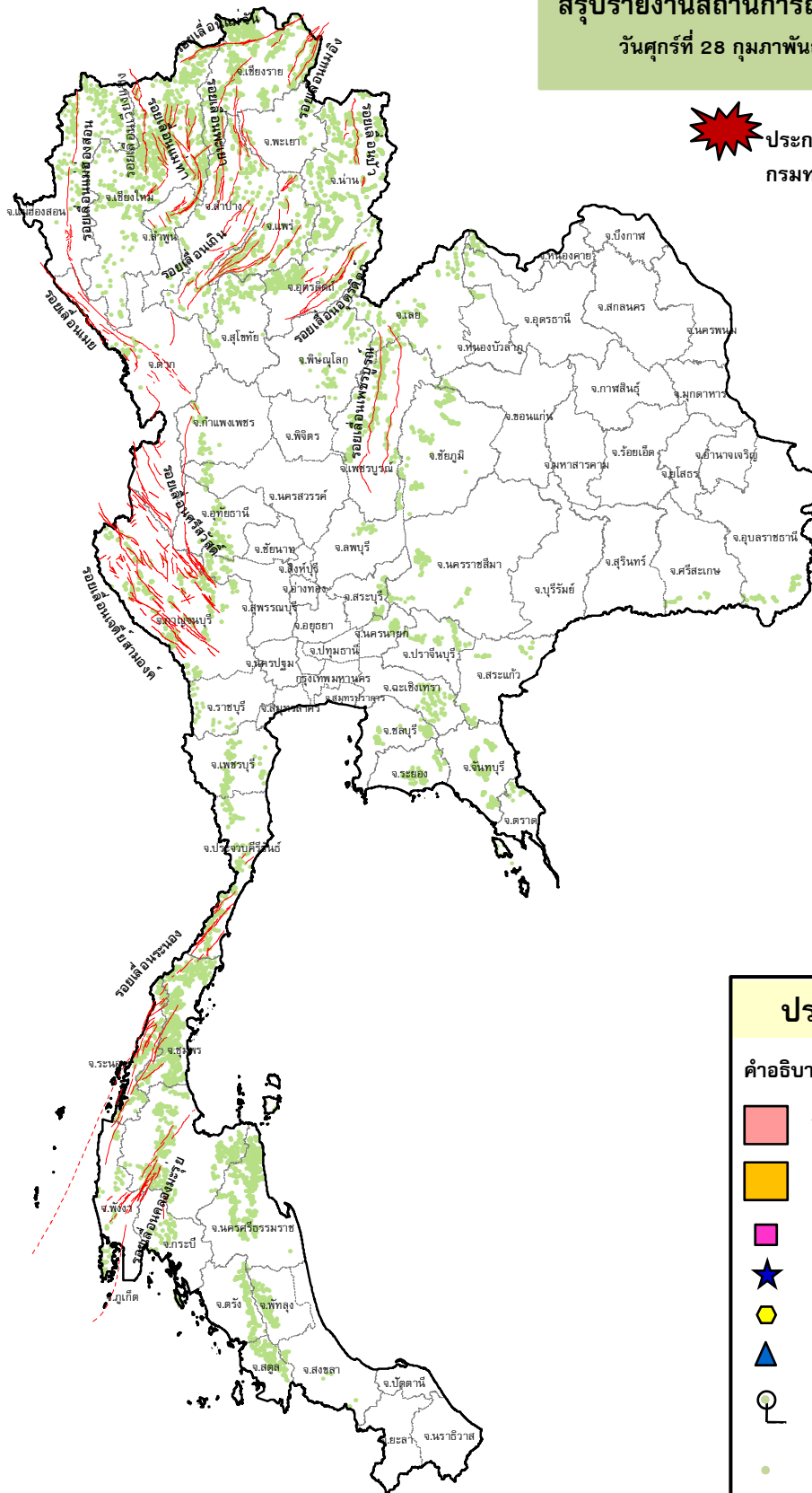
กรมทรัพยากรธรณี

สรุปรายงานสถานการณ์ธรณีพิบัติภัยประจำวัน

วันศุกร์ที่ 28 กุมภาพันธ์ 2563 เวลา 08.30 น.



ประกาศเฝ้าระวังดินถล่ม
กรมทรัพยากรธรณี



ประเภทของภัยที่เกิด

คำอธิบายสัญลักษณ์

- พื้นที่ประกาศเฝ้าระวังดินถล่ม
- พื้นที่คาดการณ์ปริมาณน้ำฝนที่อาจก่อให้เกิดดินถล่ม
- ดินถล่ม/ดินไหล/หินร่วง/รอยแยก
- ★ จุดเหนือศูนย์เกิดแผ่นดินไหว
- สึนามิ
- ▲ หลุมยุบ/ดินทรุดตัว
- ปริมาณน้ำฝนในพื้นที่เสี่ยงภัยมากกว่า 100 มม. ขึ้นไป
- อาสาสมัครเครือข่ายวัดปริมาณน้ำฝนของกรมทรัพยากรธรณี
- รอยเลื่อนมีพลัง



๑. ประกาศกรมทรัพยากรธรณี

- ไม่มี

๒. ธรณีพิบัติภัยภายในประเทศ รอบ ๒๔ ชั่วโมง

๒.๑ ดินถล่มน้ำป่าไหลหลาก ดินไหล หินร่วง รอยแยก และหลุมยุบ

- ไม่มี

๒.๒ แผ่นดินไหว

- ไม่มี

๓. ธรณีพิบัติภัยทั่วโลก รอบ ๒๔ ชั่วโมง ที่มีผลกระทบรุนแรง (ดินถล่ม ภูเขาไฟระเบิด แผ่นดินไหว สึนามิ หลุมยุบและอื่นๆ)

- ไม่มี

๔. พื้นที่ติดตามและเฝ้าระวังสถานการณ์ธรณีพิบัติภัยดินถล่มและน้ำป่าไหลหลากของกรมทรัพยากรธรณี

- เนื่องจากในพื้นที่เสี่ยงภัยดินถล่ม มีปริมาณน้ำฝนไม่ถึงเกณฑ์การเฝ้าระวัง ประกอบกับบางพื้นที่ไม่มีฝนตก จึงไม่มีพื้นที่ติดตามสถานการณ์พิบัติภัยดินถล่มและน้ำป่าไหลหลาก

๕. สถานการณ์ปกติ

- กรมทรัพยากรธรณี ร่วมกับหน่วยงานต่างๆ ที่เกี่ยวข้องดำเนินการติดตามสถานการณ์อย่างต่อเนื่องสม่ำเสมอ เพื่อให้พร้อมสำหรับการแลกเปลี่ยนและสนับสนุนข้อมูลด้านการบริหารจัดการพิบัติภัยของแต่ละหน่วยงาน และเป็นการช่วยบรรเทาและลดผลกระทบจากพิบัติภัยที่อาจเกิดขึ้นต่อชีวิตและทรัพย์สินของประชาชนอีกทางหนึ่ง
- หน่วยงานที่เกี่ยวข้องเตรียมความพร้อมเพื่อรับมือกับสถานการณ์ที่อาจเกิดขึ้นได้อย่างทัน่วงที
- แจ้งข้อมูล/ข่าวสาร/รายงาน อย่างสม่ำเสมอ

ข้อมูลสนับสนุนที่ใช้ในการวิเคราะห์ ติดตามและเฝ้าระวังธรณีพิบัติภัยดินถล่ม ศูนย์ปฏิบัติการธรณีพิบัติภัย มีดังนี้

• สภาพอากาศ (กรมอุตุนิยมวิทยา)

- พยากรณ์อากาศ ๒๔ ชั่วโมงข้างหน้าประเทศไทยตอนบนมีหมอกในตอนเช้า โดยมีอากาศร้อนในตอนกลางวัน สำหรับภาคเหนือ และภาคตะวันออกเฉียงเหนือ ยังคงมีอากาศเย็นในตอนเช้า ส่วนภาคกลาง ภาคตะวันออก และภาคใต้มีฝนบางพื้นที่ ขอให้ประชาชนบริเวณประเทศไทยตอนบนระวังอันตรายจากการสัญจรผ่านบริเวณที่มีหมอกไว้ด้วย

ลักษณะสำคัญทางอุตุนิยมวิทยา เมื่อเวลา ๐๔.๐๐ น. บริเวณความกดอากาศสูงหรือมวลอากาศเย็นกำลังอ่อนปกคลุมประเทศไทยตอนบน ทำให้ประเทศไทยตอนบนมีหมอกในตอนเช้า และยังคงมีอากาศเย็นในภาคเหนือ และภาคตะวันออกเฉียงเหนือ ประกอบกับลมตะวันออกเฉียงใต้พัดปกคลุมภาคตะวันออก และภาคกลาง สำหรับภาคใต้ ลมตะวันออกเฉียงใต้พัดปกคลุมอ่าวไทยและภาคใต้ ทำให้บริเวณดังกล่าวมีฝนบางพื้นที่

- ปริมาณน้ำฝนสูงสุดวัดได้ที่กรุงเทพมหานคร ๓๖.๙ มม. (ที่มา :กรมทรัพยากรธรณี)

• พื้นที่คาดการณ์ปริมาณน้ำฝนที่อาจก่อให้เกิดดินถล่มล่วงหน้า ๓ วัน จากแบบจำลองพื้นที่อ่อนไหวต่อดินถล่มแบบพลวัต (AP Model) สำหรับศูนย์ปฏิบัติการธรณีพิบัติภัย

- ไม่มีพื้นที่คาดการณ์

หมายเหตุ AP Model เป็นการวิเคราะห์ข้อมูลเชิงสถิติของปริมาณน้ำฝนสะสมและเหตุการณ์ดินถล่มในอดีตนำมาสร้างเกณฑ์น้ำฝนสะสมวิกฤตสำหรับเฝ้าระวังและแจ้งเตือนภัยดินถล่ม ข้อมูลการคาดการณ์ปริมาณน้ำฝนล่วงหน้า ๗๒ ชั่วโมงโดยสถาบันสารสนเทศทรัพยากรน้ำและการเกษตร ได้นำมาวิเคราะห์ด้วยแบบจำลอง AP Model เพื่อคาดการณ์พื้นที่ที่จะติดตาม/เฝ้าระวังธรณีพิบัติภัยดินถล่มล่วงหน้า

• ปริมาณน้ำฝนที่วัดได้จากเครือข่ายเฝ้าระวังแจ้งเตือนธรณีพิบัติภัยในรอบ ๒๔ ชั่วโมง (๒๗ ก.พ. ๖๓ เวลา ๐๗.๐๐ น. - ๒๘ ก.พ. ๖๓ เวลา ๐๗.๐๐ น.)

ภาค	จังหวัด / อำเภอ / ตำบล / หมู่บ้าน				ข้อมูลปริมาณน้ำฝน (รอบ ๒๔ ชม.)	เครือข่ายฯ ทธ. (ผู้รายงาน)
เหนือ	ลำปาง	งาว	บ้านร้อง	สบป่อง	ท้องฟ้าหลัว อากาศเย็น	นายกฉัตรแก้ว
	แพร่	สูงเม่น	บ้านกวาง	กวางใหม่	ท้องฟ้าหลัว อากาศเย็น	นายวัต ศรีบ้าน
	น่าน	บ่อเกลือ	บ่อเกลือใต้	บ่อหลวง	ท้องฟ้าโปร่ง อุณหภูมิ ๑๔°C	นางสาววรรณ จิตสุวรรณ
	อุตรดิตถ์	ท่าปลา	น้ำหมั้น	น้ำต๊ะ	ท้องฟ้าโปร่ง อุณหภูมิ ๒๑°C	นายไพโรสิทธิ์ แสนหลวง
	อุตรดิตถ์	ท่าปลา	น้ำหมั้น	น้ำหมั้นใต้	ท้องฟ้าโปร่ง อุณหภูมิ ๒๒°C	นายสุนทร สายตรง
	เพชรบูรณ์	เมือง	ป่าเลา	ป่าแดง	ท้องฟ้าหลัว อากาศเย็น	นายนา ด่วงดี
ใต้	กระบี่	เมือง	กระบี่น้อย	ห้วยเหริ่ง	ท้องฟ้าโปร่ง อากาศร้อน	นายสมเนต ดวงขวัญ
	ตรัง	ปะเหลียน	ลิพัง	ท่าคลอง	ท้องฟ้าแจ่มใส อากาศดี	นายวิเชียร ชัยศิริ
	ระนอง	เมือง	บางรีน	พรั้ง	ท้องฟ้าโปร่ง อากาศเย็น	นายเจริญ เลียงจิรการ
	พัทลุง	ศรีบรรพต	ตะพาน	ท่าข้าม	ท้องฟ้าโปร่ง อากาศร้อน	นายไพฑูล ยอดราช
	สุราษฎร์ธานี	คีรีรัฐนิคม	น้ำหัก	ปากพาย	ท้องฟ้าแจ่มใส ไม่มีฝนตก	นายชนกพงศ์ ภูห้วยล้า
	นครศรีธรรมราช	ขนอม	ขนอม	ในเพลา	ท้องฟ้าโปร่ง อากาศร้อน	นายประจักษ์ สิทธิรักษ์
	ชุมพร	พะโต๊ะ	ปากทรง	ตอตั้ง	ท้องฟ้าแจ่มใส อากาศเย็น	นายธิเบก เทพศิริ
ตะวันออก	ฉะเชิงเทรา	ท่าตะเกียบ	ท่าตะเกียบ	อ่างเตย	วัดปริมาณน้ำฝนได้ ๐.๑ มม.	นายนิกร ทรัพย์ประสาน
	ปราจีนบุรี	นาดี	นาดี	เสี้ยว	ท้องฟ้าโปร่ง อากาศเย็น	นายสนั่น หงษ์มั่ง
	ตราด	บ่อไร่	หนองบอน	มะอึกแรด	ท้องฟ้าครึ้ม อากาศร้อน	นายจักรกฤษณ์ ปราบทุกร
	สระแก้ว	วังน้ำเย็น	ทุ่งมหาเจริญ	คลองจระเข้	ท้องฟ้าครึ้ม อากาศร้อน	นางวิไล ชัยชาติ
	ระยอง	เขาชะเมา	น้ำเป็น	สามแยกน้ำเป็น	ท้องฟ้าโปร่ง อากาศร้อน	นายมานพ ในงาม
กลาง	สุพรรณบุรี	ด่านช้าง	นิคมกระเสียว	หุบตาอัน	ท้องฟ้าโปร่ง อากาศเย็น	นางลินดา เทพบุตร
	สระบุรี	แก่งคอย	ชะอม	หนองแหน	อากาศเย็น มีหมอกควัน	นายณรงค์ พรหมจันทร์
	ราชบุรี	สวนผึ้ง	สวนผึ้ง	ตะโกกลาง	ท้องฟ้าโปร่ง อากาศเย็น	นายบุญเลิศ ปั่นทองคำ
	นครนายก	เมือง	ศรีนาวา	คีรีวิน	ท้องฟ้าครึ้ม อากาศเย็น	นางสาวสวรรค์ คชเสถียร
ตะวันออก เฉียงเหนือ	เลย	ภูเรือ	ท่าศาลา	สำราญ	ท้องฟ้าแจ่มใส อากาศเย็น	นายกิตติ จำปานิล
	ชัยภูมิ	คอนสาร	ห้วยยาง	ผาเบียด	ท้องฟ้าโปร่ง อากาศเย็น	นายบัวเรียน บุญสิงห์
	อุดรธานี	นาเยุง	โนนทอง	โสมสวรรค์	ท้องฟ้าโปร่ง อากาศเย็น	นายถาวร ประจัญกล้า
	ศรีสะเกษ	ภูสิงห์	ดงรัก	กลาง	ท้องฟ้าโปร่ง อากาศร้อน	นายวิชัย ราศรี
	อุบลราชธานี	น้ำยืน	โตมประดิษฐ์	เข้ตอน	ท้องฟ้าโปร่ง อากาศเย็น	นางหนูเพียร พรชู

หมายเหตุ : ศูนย์ปฏิบัติการธรณีพิบัติภัย ได้ประสานงานเครือข่ายเฝ้าระวังแจ้งเตือนธรณีพิบัติภัย จำนวน ๒๗ คน เพื่อรวบรวมข้อมูลในพื้นที่ เพื่อจัดทำรายงานสถานการณ์ธรณีพิบัติภัยประจำวันวันศุกร์ที่ ๒๘ กุมภาพันธ์ พ.ศ.๒๕๖๓

ศูนย์ปฏิบัติการธรณีพิบัติภัย กองธรณีวิทยาสิ่งแวดล้อม
กรมทรัพยากรธรณี กระทรวงทรัพยากรธรรมชาติและสิ่งแวดล้อม
โทร ๐๒ ๖๒๑ ๙๗๐๓-๕ โทรสาร ๐๒ ๖๒๑ ๙๗๐๐
www.dmr.go.th