

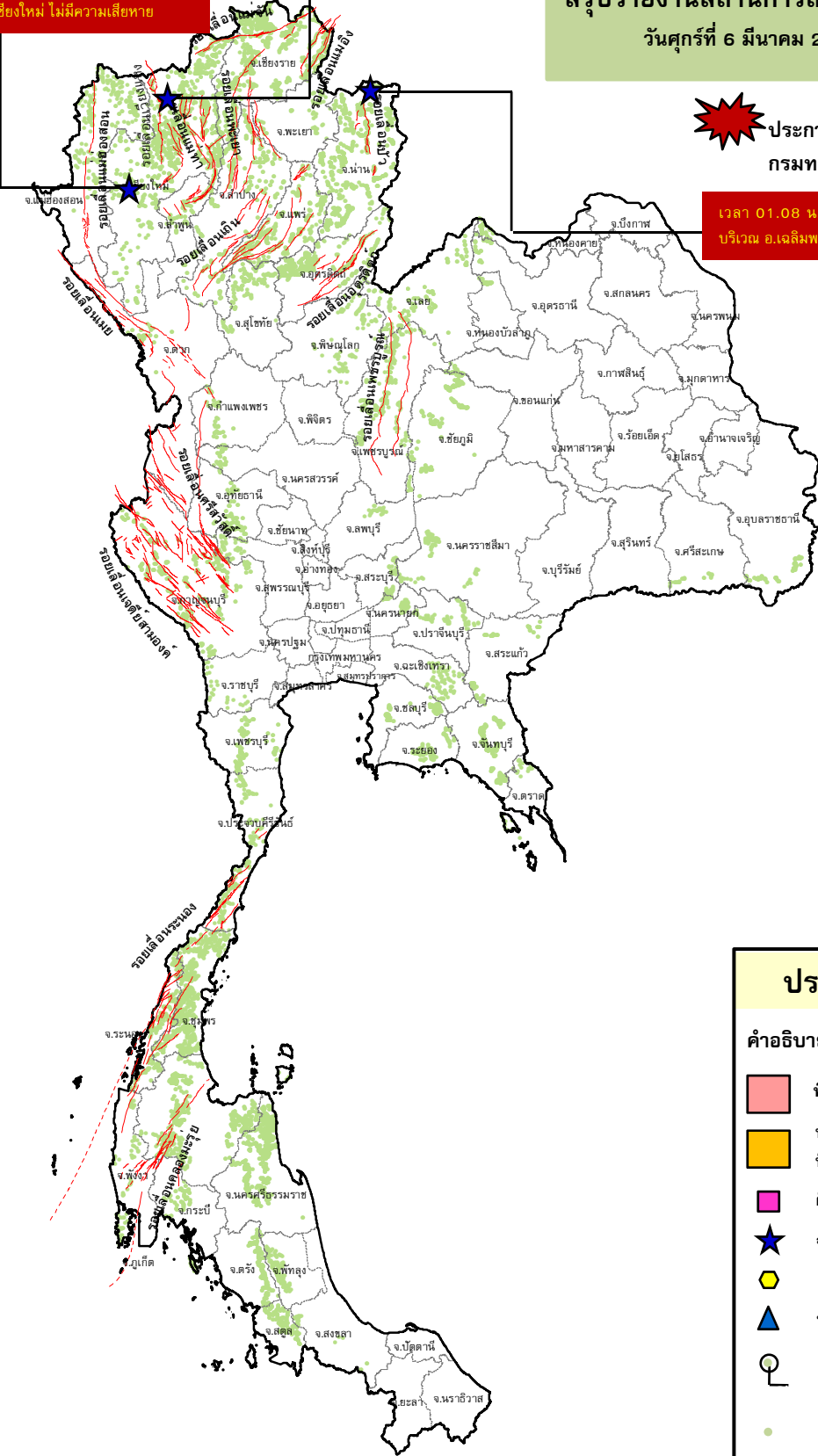
เวลา 04.53 น. เกิดแผ่นดินไหวขนาด 2.7 ลึก 5 กม.
บริเวณ อ.เชียงดาว จ.เชียงใหม่ ไม่มีความเสียหาย

เวลา 01.16 น. เกิดแผ่นดินไหวขนาด 2.2 ลึก 2 กม.
บริเวณ อ.แม่แจ่ม จ.เชียงใหม่ ไม่มีความเสียหาย

กรมทรัพยากรธรณี
สรุปรายงานสถานการณ์ธรณีพิบัติภัยประจำวัน
วันศุกร์ที่ 6 มีนาคม 2563 เวลา 08.30 น.

ประกาศเฝ้าระวังดินถล่ม
กรมทรัพยากรธรณี

เวลา 01.08 น. เกิดแผ่นดินไหวขนาด 2.1 ลึก 1 กม.
บริเวณ อ.เฉลิมพระเกียรติ จ.น่าน ไม่มีความเสียหาย



ประเภทของภัยที่เกิด

คำอธิบายสัญลักษณ์

- พื้นที่ประกาศเฝ้าระวังดินถล่ม
- พื้นที่คาดการณ์ปริมาณน้ำฝนที่อาจก่อให้เกิดดินถล่ม
- ดินถล่ม/ดินไหล/หินร่วง/รอยแยก
- จุดเหนือศูนย์เกิดแผ่นดินไหว (3)
- สึนามิ
- หลุมยุบ/ดินทรุดตัว
- ปริมาณน้ำฝนในพื้นที่เสี่ยงภัยมากกว่า 100 มม. ขึ้นไป
- อาสาสมัครเครือข่ายวัดปริมาณน้ำฝนของกรมทรัพยากรธรณี
- รอยเลื่อนมีพลัง



รายงานสถานการณ์ธรณีพิบัติภัยประจำวัน
วันศุกร์ ที่ ๖ มีนาคม พ.ศ. ๒๕๖๓ เวลา ๐๘.๓๐ น.



๑. ประกาศกรมทรัพยากรธรณี

- ไม่มี

๒. ธรณีพิบัติภัยภายในประเทศ รอบ ๒๔ ชั่วโมง

๒.๑ ดินถล่มน้ำป่าไหลหลาก ดินไหล หินร่วง รอยแยก และหลุมยุบ

- ไม่มี

๒.๒ แผ่นดินไหว

- เวลา ๐๔.๕๓ น. เกิดแผ่นดินไหวขนาด ๒.๗ ที่ระดับความลึก ๕ กิโลเมตร บริเวณอำเภอเชียงดาว จังหวัดเชียงใหม่ ไม่สามารถรับรู้ถึงแรงสั่นสะเทือน และไม่มีรายงานความเสียหาย

- เวลา ๐๑.๑๖ น. เกิดแผ่นดินไหวขนาด ๒.๒ ที่ระดับความลึก ๒ กิโลเมตร บริเวณอำเภอแม่แจ่ม จังหวัดเชียงใหม่ ไม่สามารถรับรู้ถึงแรงสั่นสะเทือน และไม่มีรายงานความเสียหาย

- เวลา ๐๑.๐๘ น. เกิดแผ่นดินไหวขนาด ๒.๑ ที่ระดับความลึก ๑ กิโลเมตร บริเวณอำเภอเฉลิมพระเกียรติ จังหวัดน่าน ไม่สามารถรับรู้ถึงแรงสั่นสะเทือน และไม่มีรายงานความเสียหาย (ที่มา : กองเฝ้าระวังแผ่นดินไหว กรมอุตุนิยมวิทยา)

๓. ธรณีพิบัติภัยทั่วโลก รอบ ๒๔ ชั่วโมง ที่มีผลกระทบรุนแรง (ดินถล่ม ภูเขาไฟระเบิด แผ่นดินไหว สึนามิ หลุมยุบและอื่นๆ)

- ไม่มี

๔. พื้นที่ติดตามและเฝ้าระวังสถานการณ์ธรณีพิบัติภัยดินถล่มและน้ำป่าไหลหลากของกรมทรัพยากรธรณี

- เนื่องจากในพื้นที่เสี่ยงภัยดินถล่ม มีปริมาณน้ำฝนไม่ถึงเกณฑ์การเฝ้าระวัง ประกอบกับบางพื้นที่ไม่มีฝนตก จึงไม่มีพื้นที่ติดตามสถานการณ์พิบัติภัยดินถล่มและน้ำป่าไหลหลาก

๕. สถานการณ์ปกติ

- กรมทรัพยากรธรณี ร่วมกับหน่วยงานต่างๆ ที่เกี่ยวข้องดำเนินการติดตามสถานการณ์อย่างต่อเนื่องสม่ำเสมอ เพื่อให้พร้อมสำหรับการแลกเปลี่ยนและสนับสนุนข้อมูลด้านการบริหารจัดการพิบัติภัยของแต่ละหน่วยงาน และเป็นการช่วยบรรเทาและลดผลกระทบจากพิบัติภัยที่อาจเกิดขึ้นต่อชีวิตและทรัพย์สินของประชาชนอีกทางหนึ่ง
- หน่วยงานที่เกี่ยวข้องเตรียมความพร้อมเพื่อรับมือกับสถานการณ์ที่อาจเกิดขึ้นได้อย่างทันท่วงที
- แจ้งข้อมูล/ข่าวสาร/รายงาน อย่างสม่ำเสมอ

ข้อมูลสนับสนุนที่ใช้ในการวิเคราะห์ ติดตามและเฝ้าระวังธรณีพิบัติภัยดินถล่ม ศูนย์ปฏิบัติการธรณีพิบัติภัย มีดังนี้

• สภาพอากาศ (กรมอุตุนิยมวิทยา)

- พยากรณ์อากาศ ๒๔ ชั่วโมงข้างหน้า ประเทศไทยตอนบนยังคงมีพายุฤดูร้อนเกิดขึ้น โดยมีลักษณะของพายุฝนฟ้าคะนอง ลมกระโชกแรง กับมีลูกเห็บตกบางพื้นที่ รวมถึงมีฟ้าผ่าเกิดขึ้นได้ในภาคเหนือตอนล่าง ภาคตะวันออกเฉียงเหนือ ภาคกลาง และภาคตะวันออก ขอให้ประชาชนบริเวณประเทศไทยตอนบนระวังอันตรายจากฝนฟ้าคะนองและลมกระโชกแรงที่จะเกิดขึ้น โดยหลีกเลี่ยงการอยู่ในที่โล่งแจ้ง ใต้ต้นไม้ใหญ่ สิ่งปลูกสร้าง และป้ายโฆษณาที่ไม่แข็งแรง สำหรับเกษตรกร ควรเตรียมการป้องกันและระวังความเสียหายที่จะเกิดต่อผลผลิตทางการเกษตรไว้ด้วย

ลักษณะสำคัญทางอุตุนิยมวิทยา เมื่อเวลา ๐๔.๐๐ น. หย่อมความกดอากาศต่ำเนื่องจากความร้อนปกคลุมภาคเหนือตอนล่าง และภาคกลาง ทำให้บริเวณดังกล่าวมีอากาศร้อนโดยทั่วไป ในขณะที่บริเวณความกดอากาศสูงหรือมวลอากาศเย็นแผ่ปกคลุมภาคตะวันออกเฉียงเหนือ และทะเลจีนใต้ ลักษณะเช่นนี้ทำให้ประเทศไทยตอนบนมีพายุฤดูร้อนเกิดขึ้น สำหรับลมตะวันออกที่พัดปกคลุมภาคใต้มีกำลังอ่อน ทำให้ภาคใต้มีฝนน้อย

- ปริมาณน้ำฝนสูงสุดวัดได้ที่อำเภอไพศาลี จังหวัดนครสวรรค์ ๕๖.๒ มม. (ที่มา:สถาบันสารสนเทศทรัพยากรน้ำ)

• พื้นที่คาดการณ์ปริมาณน้ำฝนที่อาจก่อให้เกิดดินถล่มล่วงหน้า ๓ วัน จากแบบจำลองพื้นที่อ่อนไหวต่อดินถล่มแบบพลวัต (AP Model) สำหรับศูนย์ปฏิบัติการธรณีพิบัติภัย

- ไม่มีพื้นที่คาดการณ์

หมายเหตุ AP Model เป็นการวิเคราะห์ข้อมูลเชิงสถิติของปริมาณน้ำฝนสะสมและเหตุการณ์ดินถล่มในอดีตนำมาสร้างเกณฑ์น้ำฝนสะสมวิกฤตสำหรับเฝ้าระวังและแจ้งเตือนภัยดินถล่ม ข้อมูลการคาดการณ์ปริมาณน้ำฝนล่วงหน้า ๗๒ ชั่วโมงโดยสถาบันสารสนเทศทรัพยากรน้ำและการเกษตร ได้นำมาวิเคราะห์ด้วยแบบจำลอง AP Model เพื่อคาดการณ์พื้นที่ที่จะติดตาม/เฝ้าระวังธรณีพิบัติภัยดินถล่มล่วงหน้า

• ปริมาณน้ำฝนที่วัดได้จากเครือข่ายเฝ้าระวังแจ้งเตือนธรณีพิบัติภัยในรอบ ๒๔ ชั่วโมง (๕ มี.ค. ๖๓ เวลา ๐๗.๐๐ น. - ๖ มี.ค. ๖๓ เวลา ๐๗.๐๐ น.)

| ภาค | จังหวัด / อำเภอ / ตำบล / หมู่บ้าน | | | | ข้อมูลปริมาณน้ำฝน (รอบ ๒๔ ชม.) | เครือข่ายฯ ทธ. (ผู้รายงาน) |
|------------------------|-----------------------------------|-------------|-----------------|--------------------|---|--|
| เหนือ | น่าน | บ่อเกลือ | ภูฟ้า | ห้วยลอย | ท้องฟ้าครึ้ม มีฝนตกปรอยๆ ท้องฟ้าโปร่ง อากาศร้อน ท้องฟ้าโปร่ง อากาศดี ท้องฟ้าโปร่ง อุณหภูมิ ๒๑°C ท้องฟ้าโปร่ง อุณหภูมิ ๒๑°C ท้องฟ้าโปร่ง อุณหภูมิ ๑๘°C | นายสุวิทย์ บุญอินทร์ นางแสงดา ศรีเรือน เครือข่ายฯ ทธ. นายไพโรสิทธิ์ แสนหลวง นายจำรัส แก้วมหาดไทย นายสุทัศน์ นันตาทากาศ |
| | แพร่ | สูงเม่น | บ้านกวาง | น้ำพุง | | |
| | ลำปาง | แจ้ห่ม | ทุ่งผึ้ง | แม่ช่อฟ้า | | |
| | อุตรดิตถ์ | ท่าปลา | น้ำหมั้น | น้ำต๊ะ | | |
| | อุตรดิตถ์ | ท่าปลา | น้ำหมั้น | วังหัวคอย | | |
| ใต้ | ลําพูน | แม่ทา | ทากาศ | คอยแช่ | วัดปริมาณน้ำฝนได้ ๑๐ มม. ท้องฟ้าโปร่ง อากาศดี ท้องฟ้าหิ้ว มีฝนตก ท้องฟ้าโปร่ง อากาศร้อน ท้องฟ้าโปร่ง อากาศร้อน ท้องฟ้าโปร่ง ไม่มีฝน | นายเชียร ชำนาญตง นายวิโรจน์ ย่องบุตร นายจรีต แสงทอง นายประทีป ท้าวเชื้อลาว นายสุรินทร์ ทวยนาค นางหนูพริก ประสงค์ |
| | สตูล | ทุ่งหว้า | ป่าแก่บ่อหิน | ทุ่งดินลู่ม | | |
| | สุราษฎร์ธานี | พนม | พนม | สุราษฎร์รัมย์พัฒนา | | |
| | พังงา | กะปง | เหล | ช้างเชือ | | |
| | ชุมพร | ท่าแซะ | คูริง | ท่าลานทอง | | |
| ตะวันออก | ชุมพร | เมือง | บ้านนา | ในวังม | ท้องฟ้าโปร่ง อากาศดี ท้องฟ้ามีดครึ้ม มีฝนตกปรอยๆ ท้องฟ้าโปร่ง อากาศแจ่มใส ท้องฟ้าโปร่ง อากาศดี ท้องฟ้ามีเมฆมาก มีฝนตกเล็กน้อย ท้องฟ้าครึ้ม มีฝนตกปรอยๆ ท้องฟ้าครึ้ม มีฝนตกปรอยๆ | นางอำนวยการ ดาน้อย นายบุญมัน ไซยวงษ์ นายประกอบ กลิ่นหอม นายประภาส แซ่อึ้ง นายสำราญ อ่วมชม นายปิ่น ดวงสนธิ นายบัญชา บัวผุด |
| | นครศรีธรรมราช | พิปูน | พิปูน | ใหม่ | | |
| | ฉะเชิงเทรา | ท่าตะเกียบ | คลองตะเกรา | เกาะลอย | | |
| | ตราด | บ่อไร่ | หนองบอน | คอแล | | |
| | ชลบุรี | บ่อทอง | พลวงทอง | หลุมมะนาว | | |
| | ชลบุรี | บ่อทอง | พลวงทอง | เขาใหญ่ | | |
| | ระยอง | เขาชะเมา | น้ำเป็น | สามแยกน้ำเป็น | | |
| กลาง | ระยอง | เขาชะเมา | ห้วยทับมอญ | เขาพัง | ท้องฟ้ามีเมฆมาก อากาศเย็น ท้องฟ้าโปร่ง ไม่มีฝนตก ท้องฟ้าโปร่ง อากาศดี ท้องฟ้าโปร่ง ไม่มีฝนตก | นางสดใส สามี นายสังวาลย์ อุ่หนู นางทอง แป้นมณี นายบุญเรือน ตาละคำ |
| | ระยอง | เขาชะเมา | ห้วยทับมอญ | คลองหิน | | |
| | สระบุรี | มวกเหล็ก | มวกเหล็ก | ซับประดู่ | | |
| | สุพรรณบุรี | ด่านช้าง | วังยาว | กล้วย | | |
| | ลพบุรี | ชัยบาดาล | บ้านใหม่สามัคคี | ซับม่วง | | |
| ตะวันออก เฉียงเหนือ | ราชบุรี | บ้านคา | บ้านบึง | โป่งกระเทียม | ท้องฟ้าครึ้ม มีฝนตกปรอยๆ ท้องฟ้าหิ้ว อากาศเย็น ท้องฟ้ามีดครึ้ม มีฝนตกเล็กน้อย ท้องฟ้ามีเมฆมาก มีฝนตก ท้องฟ้าครึ้ม มีฝนตก ท้องฟ้าครึ้ม มีฝนตก ท้องฟ้าครึ้ม มีฝนตก ท้องฟ้าครึ้ม มีฝนตก | นายหลิน มั่นมา นายทองคุณ ยาบุธา นางสุมาลี ชะชิกุล นายเสมีน คำใบ นายบุญมี สารมะ นายประเชิญ คุณหัวโทน นางสุพิศ ทูลบุญลินทร์ นายอุดมศักดิ์ พาหอม |
| | เลย | นาแห้ว | แสงภา | หัวนา | | |
| | เลย | นาแห้ว | แสงภา | ห้วยน้ำฝัก | | |
| | ศรีสะเกษ | ภูสิงห์ | ไพรพัฒนา | วนาสวรรค์ | | |
| | อุดรธานี | น้ำโสม | น้ำโสม | แสงทองพัฒนา | | |
| | นครราชสีมา | ปากช่อง | หมูสี | ท่าช้างใต้ | | |
| | นครราชสีมา | ปากช่อง | หมูสี | ทต.หมูสี | | |
| | นครราชสีมา | ปักธงชัย | สะแกราช | ใหม่สะแกราช | | |
| | นครราชสีมา | วังน้ำเขียว | อุดมทรัพย์ | ห้วยพรม | | |

หมายเหตุ : ศูนย์ปฏิบัติการธรณีพิบัติภัย ได้ประสานงานเครือข่ายเฝ้าระวังแจ้งเตือนธรณีพิบัติภัย จำนวน ๓๑ คน เพื่อรวบรวมข้อมูลในพื้นที่ เพื่อจัดทำรายงานสถานการณ์ธรณีพิบัติภัยประจำวันวันศุกร์ที่ ๖ มีนาคม พ.ศ.๒๕๖๓

ศูนย์ปฏิบัติการธรณีพิบัติภัย กองธรณีวิทยาสิ่งแวดล้อม
กรมทรัพยากรธรณี กระทรวงทรัพยากรธรรมชาติและสิ่งแวดล้อม
โทร ๐๒ ๖๒๑ ๙๗๐๓-๕ โทรสาร ๐๒ ๖๒๑ ๙๗๐๐
www.dmr.go.th