



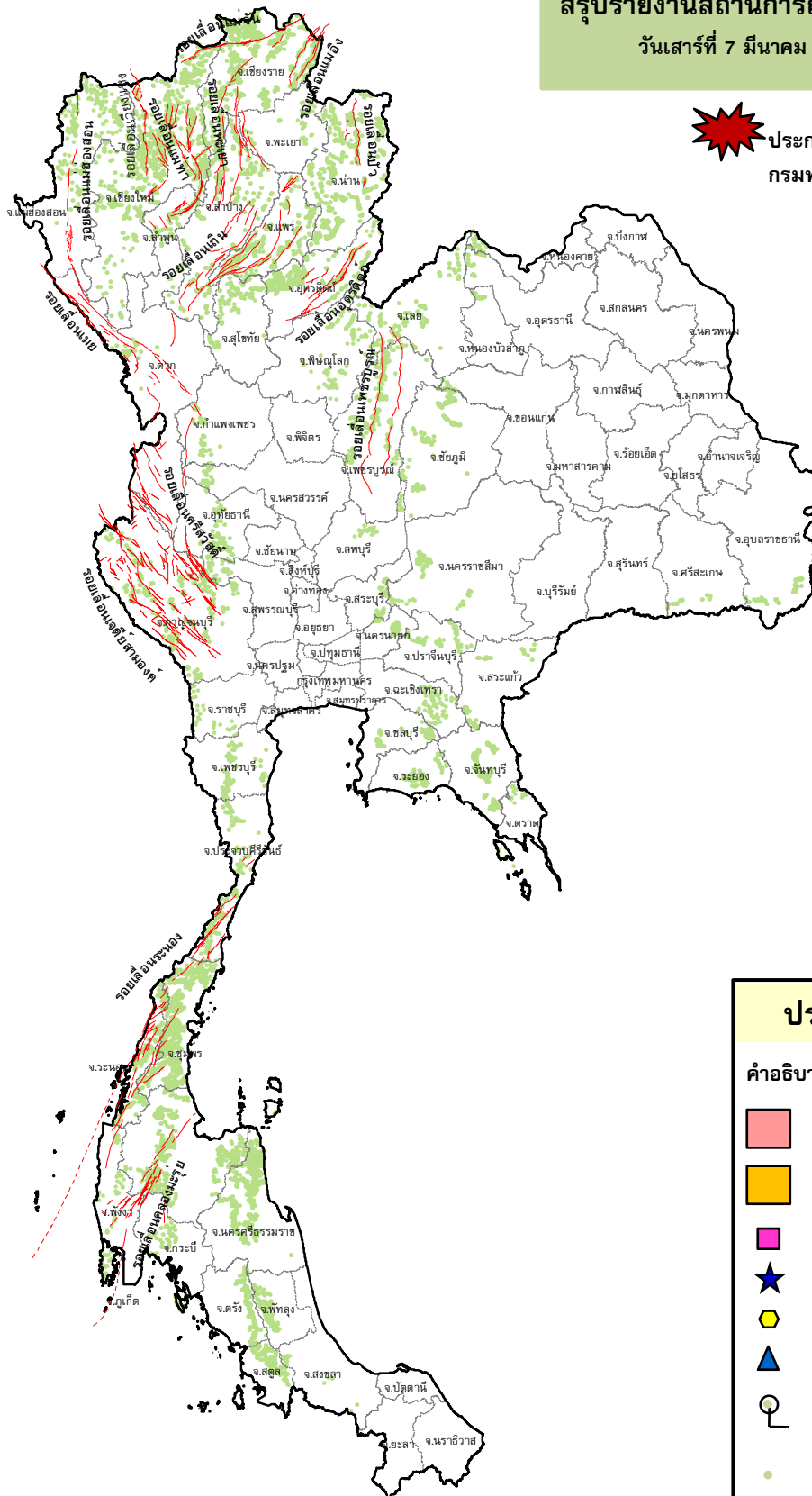
กรมทรัพยากรธรณี

สรุปรายงานสถานการณ์ธรณีพิบัติภัยประจำวัน

วันเสาร์ที่ 7 มีนาคม 2563 เวลา 09.00 น.



ประกาศเฝ้าระวังดินถล่ม
กรมทรัพยากรธรณี



ประเภทของภัยที่เกิด

คำอธิบายสัญลักษณ์

-  พื้นที่ประกาศเฝ้าระวังดินถล่ม
-  พื้นที่คาดการณ์ปริมาณน้ำฝนที่อาจก่อให้เกิดดินถล่ม
-  ดินถล่ม/ดินไหล/หินร่วง/รอยแยก
-  จุดเหนือศูนย์เกิดแผ่นดินไหว
-  สึนามิ
-  หลุมยุบ/ดินทรุดตัว
-  ปริมาณน้ำฝนในพื้นที่เสี่ยงภัยมากกว่า 100 มม. ขึ้นไป
-  อาสาสมัครเครือข่ายวัดปริมาณน้ำฝนของกรมทรัพยากรธรณี
-  รอยเลื่อนมีพลัง



รายงานสถานการณ์ธรณีพิบัติภัยประจำวัน
วันเสาร์ที่ ๗ มีนาคม พ.ศ.๒๕๖๓ เวลา ๐๙.๐๐ น.



๑. ประกาศกรมทรัพยากรธรณี

- ไม่มี

๒. ธรณีพิบัติภัยภายในประเทศ รอบ ๒๔ ชั่วโมง

๒.๑ ดินถล่มน้ำป่าไหลหลาก ดินไหล หินร่วง รอยแยก และหลุมยุบ

- ไม่มี

๒.๒ แผ่นดินไหว

- ไม่มี

๓. ธรณีพิบัติภัยทั่วโลก รอบ ๒๔ ชั่วโมง ที่มีผลกระทบรุนแรง (ดินถล่ม ภูเขาไฟระเบิด แผ่นดินไหว สึนามิ หลุมยุบและอื่นๆ)

- ไม่มี

๔. พื้นที่ติดตามและเฝ้าระวังสถานการณ์ธรณีพิบัติภัยดินถล่มและน้ำป่าไหลหลากของกรมทรัพยากรธรณี

- เนื่องจากในพื้นที่เสี่ยงภัยดินถล่ม มีปริมาณน้ำฝนไม่ถึงเกณฑ์การเฝ้าระวัง ประกอบกับบางพื้นที่ไม่มีฝนตก จึงไม่มีพื้นที่ติดตามสถานการณ์พิบัติภัยดินถล่มและน้ำป่าไหลหลาก

๕. สถานการณ์ปกติ

- กรมทรัพยากรธรณี ร่วมกับหน่วยงานต่างๆ ที่เกี่ยวข้องดำเนินการติดตามสถานการณ์อย่างต่อเนื่องสม่ำเสมอ เพื่อให้พร้อมสำหรับการแลกเปลี่ยนและสนับสนุนข้อมูลด้านการบริหารจัดการพิบัติภัยของแต่ละหน่วยงาน และเป็นการช่วยบรรเทาและลดผลกระทบจากพิบัติภัยที่อาจเกิดขึ้นต่อชีวิตและทรัพย์สินของประชาชนอีกทางหนึ่ง
- หน่วยงานที่เกี่ยวข้องเตรียมความพร้อมเพื่อรับมือกับสถานการณ์ที่อาจเกิดขึ้นได้อย่างทันท่วงที
- แจ้งข้อมูล/ข่าวสาร/รายงาน อย่างสม่ำเสมอ

ข้อมูลสนับสนุนที่ใช้ในการวิเคราะห์ ติดตามและเฝ้าระวังธรณีพิบัติภัยดินถล่ม ศูนย์ปฏิบัติการธรณีพิบัติภัย มีดังนี้

• สภาพอากาศ (กรมอุตุนิยมวิทยา)

- พยากรณ์อากาศ ๒๔ ชั่วโมงข้างหน้า ประเทศไทยตอนบนมีอากาศร้อนในตอนกลางวันกับมีฝนฟ้าคะนองบางพื้นที่ ในภาคเหนือตอนล่าง ภาคตะวันออกเฉียงเหนือ ภาคกลาง ภาคตะวันออก และภาคใต้

เมื่อเวลา ๐๙.๐๐ น. บริเวณความกดอากาศสูงหรือมวลอากาศเย็นที่ปกคลุมทะเลจีนใต้ มีกำลังอ่อน ประกอบกับประเทศไทยตอนบนมีอากาศร้อนโดยทั่วไป โดยมีลมใต้และลมตะวันออกเฉียงใต้พัดนำความชื้นจากทะเลจีนใต้เข้ามาปกคลุมบริเวณดังกล่าวลักษณะเช่นนี้ทำให้ประเทศไทยตอนบนมีฝนฟ้าคะนองเกิดขึ้นได้ สำหรับลมตะวันออกเฉียงใต้พัดปกคลุมภาคใต้มีกำลังอ่อน ทำให้ภาคใต้มีฝนฟ้าคะนองบางแห่ง

- ปริมาณน้ำฝนสูงสุดวัดได้ที่อำเภอรัฐประศาสน์ จังหวัดปราจีนบุรี ๖๑.๕ มม. (ที่มา:สถาบันสารสนเทศทรัพยากรน้ำ)

• พื้นที่คาดการณ์ปริมาณน้ำฝนที่อาจก่อให้เกิดดินถล่มล่วงหน้า ๓ วัน จากแบบจำลองพื้นที่อ่อนไหวต่อดินถล่มแบบพลวัต (AP Model) สำหรับศูนย์ปฏิบัติการธรณีพิบัติภัย

- ไม่มีพื้นที่คาดการณ์

หมายเหตุ AP Model เป็นการวิเคราะห์ข้อมูลเชิงสถิติของปริมาณน้ำฝนสะสมและเหตุการณ์ดินถล่มในอดีตนำมาสร้างเกณฑ์น้ำฝนสะสมวิกฤตสำหรับเฝ้าระวังและแจ้งเตือนภัยดินถล่ม ข้อมูลการคาดการณ์ปริมาณน้ำฝนล่วงหน้า ๗๒ ชั่วโมงโดยสถาบันสารสนเทศทรัพยากรน้ำและการเกษตร ได้นำมาวิเคราะห์ด้วยแบบจำลอง AP Model เพื่อคาดการณ์พื้นที่ที่จะติดตามเฝ้าระวังธรณีพิบัติภัยดินถล่มล่วงหน้า

• ปริมาณน้ำฝนที่วัดได้จากเครือข่ายเฝ้าระวังแจ้งเตือนธรณีพิบัติภัยในรอบ ๒๔ ชั่วโมง (๖ มี.ค. ๖๓ เวลา ๐๗.๐๐ น. - ๗ มี.ค. ๖๓ เวลา ๐๗.๐๐ น.)

ภาค	จังหวัด / อำเภอ / ตำบล / หมู่บ้าน				ข้อมูลปริมาณน้ำฝน (รอบ ๒๔ ชม.)	เครือข่ายฯ ทธ. (ผู้รายงาน)
เหนือ	น่าน	บ่อเกลือ	บ่อเกลือใต้	นาขาม	ท้องฟ้าโปร่ง อุณหภูมิ ๒๐ °C	นายสถิตกร สุขแดง
	อุตรดิตถ์	ท่าปลา	หาดลำ	คลองชมพู	ท้องฟ้าโปร่ง อุณหภูมิ ๑๙ °C	นายอัครเดช ทิพยราช
	เชียงใหม่	ฝาง	แม่งอน	หนองขาาง	ท้องฟ้าโปร่ง อุณหภูมิ ๑๖ °C	นายชานน สุภานาม
	เชียงใหม่	หางดง	บ้านปาง	ปางใต้	ท้องฟ้าโปร่ง อุณหภูมิ ๒๑ °C	นายสรวิทย์ อินก้อน
	อุตรดิตถ์	ท่าปลา	น้ำหมั้น	วังหัวดอย	ท้องฟ้าโปร่ง อุณหภูมิ ๒๒ °C	นายจรัส แก้วมหาไทย
ใต้	สุราษฎร์ธานี	พนม	พนม	แสนสุข	วัดปริมาณน้ำฝนได้ ๘๔ มม.	นายเมธามาต บัวสุวรรณ
	สุราษฎร์ธานี	พนม	พนม	สาคลี	วัดปริมาณน้ำฝนได้ ๘๐ มม.	นางเพชรรา เพชรคุ้ม
	สุราษฎร์ธานี	พนม	พนม	พลูเคียน	ท้องฟ้าโปร่ง ไม่มีฝน	นางสาวดวงประทีป ชันทอง
	พังงา	ตะกั่วป่า	ถ้ำ	เขื่อน้ำ	ท้องฟ้ามีครึ้ม มีเมฆมาก	นายนพดล บำเรอ
	พัทลุง	ศรีบรรพต	เขาปู่	โพธิ์เล	ท้องฟ้าโปร่ง ไม่มีฝนตก	นายประสิทธิ์ ทองมีเอียด
ตะวันออก	ตราด	เกาะช้าง	ฐานปฏิบัติการเฝ้าระวังที่ ๔ (ไถ่แบ)		ท้องฟ้าโปร่ง อากาศร้อน	นายลือชัย ศรีไสยาศน์
	ตราด	บ่อไร่	หนองบอน	คอแล	ท้องฟ้าโปร่ง มีแดดออก	นายวิรัตน์ เชื้อปาน
	ชลบุรี	บ้านบึง	คลองกิว	ท่าน้ำ	ท้องฟ้าโปร่ง อากาศร้อน	นายประทีป สันตะศิริ
	สระแก้ว	เมือง	ท่าแยก	คลองน้ำแข็ง	ท้องฟ้าโปร่ง อากาศร้อน	นางอรุณี วงษ์ศรี
	ปราจีนบุรี	นาดี	สาพนหิน	หนองตะแบก	ท้องฟ้าโปร่ง อากาศแจ่มใส	นายดินไทย เสาศิลา
กลาง	ราชบุรี	ปากท่อ	ยางหัก	ท่ายาง	ท้องฟ้าโปร่ง อุณหภูมิ ๔๐ °C	นายเสรี ธาตุก
	สุพรรณบุรี	ด่านช้าง	นิคมกระเสียว	ทุ่งหวาย	ท้องฟ้าโปร่ง อากาศแจ่มใส	นายสุทร ศรีบุญเรือง
	สระบุรี	มวกเหล็ก	มิตรภาพ	อมรศรี	ท้องฟ้าโปร่ง อากาศดี	นายวิโรจน์ หมวกทอง
	ลพบุรี	ลำสนธิ	กุดตาเพชร	กุดตาเพชร	ท้องฟ้าโปร่ง อากาศแจ่มใส	นายสมบุรณ์ ปีกขุนทด
ตะวันออกเฉียงเหนือ	นครราชสีมา	ปากช่อง	หมูสี	ท่าช้างใต้	ท้องฟ้าโปร่ง มีแดดออก	นายบุญมี สารระมุ
	เลย	วังสะพุง	หนองจิว	หนองจิว	ท้องฟ้าครึ้ม อากาศหนาว	นายสุพล แก่งจำปา
	หนองบัวลำภู	สุวรรณคูหา	บุญทัน	โคกนกพัฒนา	ท้องฟ้าครึ้ม มีฝนตกปรอยๆ	นายดอกจวง บุตรโคตร
	หนองคาย	สังคม	สังคม	น้ำโพ	ท้องฟ้าครึ้ม มีเมฆมาก	นายสุคัน ปานคาน
	ศรีสะเกษ	ภูสิงห์	ไพรพัฒนา	ไพรพัฒนา	ท้องฟ้าหวิ มีเมฆบางส่วน	นายศักดิ์สิทธิ์ ทองนรินทร์

หมายเหตุ : ศูนย์ปฏิบัติการธรณีพิบัติภัย ได้ประสานงานเครือข่ายเฝ้าระวังแจ้งเตือนธรณีพิบัติภัย จำนวน ๒๔ คน เพื่อรวบรวมข้อมูลในพื้นที่ เพื่อจัดทำรายงานสถานการณ์ธรณีพิบัติภัยประจำวันวันเสาร์ที่ ๗ มีนาคม พ.ศ. ๒๕๖๓

ศูนย์ปฏิบัติการธรณีพิบัติภัย กองธรณีวิทยาสิ่งแวดล้อม
กรมทรัพยากรธรณี กระทรวงทรัพยากรธรรมชาติและสิ่งแวดล้อม
โทร ๐๒ ๖๒๑ ๘๗๐๓-๕ โทรสาร ๐๒ ๖๒๑ ๘๗๐๐
www.dmr.go.th