



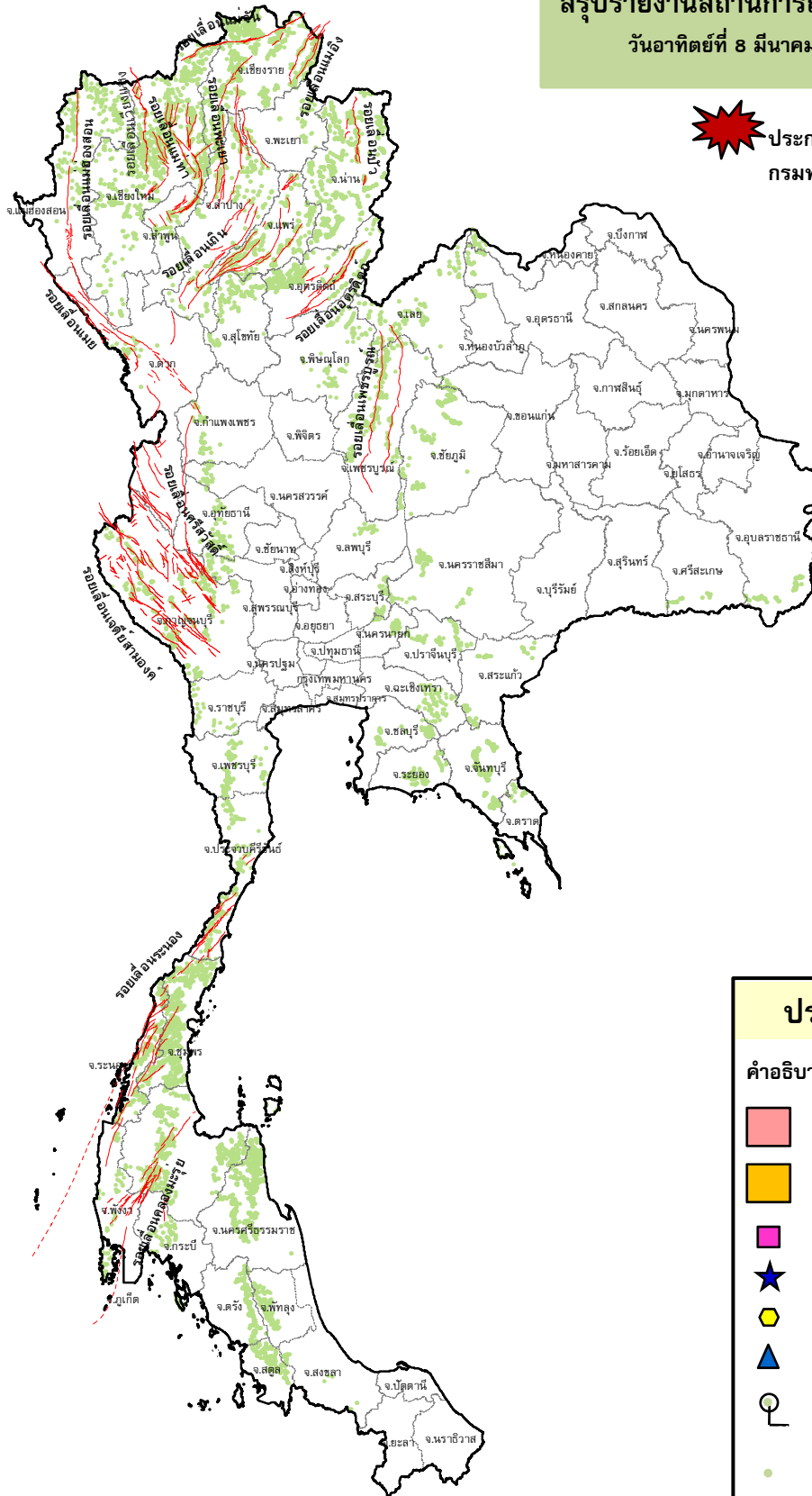
กรมทรัพยากรธรณี

สรุปรายงานสถานการณ์ธรณีพิบัติภัยประจำวัน

วันอาทิตย์ที่ 8 มีนาคม 2563 เวลา 09.30 น.



ประกาศเฝ้าระวังดินถล่ม
กรมทรัพยากรธรณี



ประเภทของภัยที่เกิด

คำอธิบายสัญลักษณ์

- พื้นที่ประกาศเฝ้าระวังดินถล่ม
- พื้นที่คาดการณ์ปริมาณน้ำฝนที่อาจก่อให้เกิดดินถล่ม
- ดินถล่ม/ดินไหล/หินร่วง/รอยแยก
- จุดเหนือศูนย์เกิดแผ่นดินไหว
- สึนามิ
- หลุมยุบ/ดินทรุดตัว
- ปริมาณน้ำฝนในพื้นที่เสี่ยงภัยมากกว่า 100 มม. ขึ้นไป
- อาสาสมัครเครือข่ายวัดปริมาณน้ำฝนของกรมทรัพยากรธรณี
- รอยเลื่อนมีพลัง



รายงานสถานการณ์ธรณีพิบัติภัยประจำวัน
วันอาทิตย์ที่ ๘ มีนาคม พ.ศ. ๒๕๖๓ เวลา ๐๙.๓๐ น.



๑. ประกาศกรมทรัพยากรธรณี

- ไม่มี

๒. ธรณีพิบัติภัยภายในประเทศ รอบ ๒๔ ชั่วโมง

๒.๑ ดินถล่มน้ำป่าไหลหลาก ดินไหล หินร่วง รอยแยก และหลุมยุบ

- ไม่มี

๒.๒ แผ่นดินไหว

- ไม่มี

๓. ธรณีพิบัติภัยทั่วโลก รอบ ๒๔ ชั่วโมง ที่มีผลกระทบรุนแรง (ดินถล่ม ภูเขาไฟระเบิด แผ่นดินไหว สึนามิ หลุมยุบและอื่นๆ)

- ไม่มี

๔. พื้นที่ติดตามและเฝ้าระวังสถานการณ์ธรณีพิบัติภัยดินถล่มและน้ำป่าไหลหลากของกรมทรัพยากรธรณี

- เนื่องจากในพื้นที่เสี่ยงภัยดินถล่ม มีปริมาณน้ำฝนไม่ถึงเกณฑ์การเฝ้าระวัง ประกอบกับบางพื้นที่ไม่มีฝนตก จึงไม่มีพื้นที่ติดตามสถานการณ์ธรณีพิบัติภัยดินถล่มและน้ำป่าไหลหลาก

๕. สถานการณ์ปกติ

- กรมทรัพยากรธรณี ร่วมกับหน่วยงานต่างๆ ที่เกี่ยวข้องดำเนินการติดตามสถานการณ์อย่างต่อเนื่องสม่ำเสมอ เพื่อให้พร้อมสำหรับการแลกเปลี่ยนและสนับสนุนข้อมูลด้านการบริหารจัดการพิบัติภัยของแต่ละหน่วยงาน และเป็นการช่วยบรรเทาและลดผลกระทบจากพิบัติภัยที่อาจเกิดขึ้นต่อชีวิตและทรัพย์สินของประชาชนอีกทางหนึ่ง
- หน่วยงานที่เกี่ยวข้องเตรียมความพร้อมเพื่อรับมือกับสถานการณ์ที่อาจเกิดขึ้นได้อย่างทัน่วงที
- แจ้งข้อมูล/ข่าวสาร/รายงาน อย่างสม่ำเสมอ

ข้อมูลสนับสนุนที่ใช้ในการวิเคราะห์ ติดตามและเฝ้าระวังธรณีพิบัติภัยดินถล่ม ศูนย์ปฏิบัติการธรณีพิบัติภัย มีดังนี้

• สภาพอากาศ (กรมอุตุนิยมวิทยา)

- พยากรณ์อากาศ ๒๔ ชั่วโมงข้างหน้า ประเทศไทยตอนบนมีอากาศร้อนในตอนกลางวันกับมีฝนฟ้าคะนองบางพื้นที่ ในภาคเหนือตอนล่าง ภาคตะวันออกเฉียงเหนือ ภาคกลาง ภาคตะวันออก และภาคใต้

เมื่อเวลา 04.00 น. บริเวณความกดอากาศสูงหรือมวลอากาศเย็นที่ปกคลุมทะเลจีนใต้ มีกำลังอ่อนประกอบกับประเทศไทยตอนบนมีอากาศร้อนโดยทั่วไป โดยมีลมใต้และลมตะวันออกเฉียงใต้พัดนำความชื้นจากทะเลจีนใต้เข้ามาปกคลุมบริเวณดังกล่าวลักษณะเช่นนี้ทำให้ประเทศไทยตอนบนมีฝนฟ้าคะนองเกิดขึ้นได้ สำหรับลมตะวันออกเฉียงใต้พัดปกคลุมภาคใต้มีกำลังอ่อน ทำให้ภาคใต้มีฝนฟ้าคะนองบางแห่ง

ฝุ่นละอองในระยะนี้ ลมที่พัดปกคลุมภาคกลาง รวมทั้งกรุงเทพมหานครและปริมณฑล มีกำลังแรงขึ้นและมีฝนเกิดขึ้นบางพื้นที่ ทำให้การสะสมของฝุ่นละออง/หมอกควันลดลง ส่วนภาคเหนือตอนบนอากาศลอยตัวขึ้นได้ไม่ดีและลมอ่อน ทำให้มีการสะสมฝุ่นละออง/หมอกควันค่อนข้างมาก

- ปริมาณน้ำฝนสูงสุดวัดได้ที่อำเภอทับปุด จังหวัดพังงา ๒๘.๐ มม. (ที่มา:สถาบันสารสนเทศทรัพยากรน้ำ)

• พื้นที่คาดการณ์ปริมาณน้ำฝนที่อาจก่อให้เกิดดินถล่มล่วงหน้า ๓ วัน จากแบบจำลองพื้นที่อ่อนไหวต่อดินถล่มแบบพลวัต (AP Model) สำหรับศูนย์ปฏิบัติการธรณีพิบัติภัย

- ไม่มีพื้นที่คาดการณ์

หมายเหตุ AP Model เป็นการวิเคราะห์ข้อมูลเชิงสถิติของปริมาณน้ำฝนสะสมและเหตุการณ์ดินถล่มในอดีตนำมาสร้างเกณฑ์น้ำฝนสะสมวิกฤตสำหรับเฝ้าระวังและแจ้งเตือนภัยดินถล่ม ข้อมูลการคาดการณ์ปริมาณน้ำฝนล่วงหน้า ๗๒ ชั่วโมงโดยสถาบันสารสนเทศทรัพยากรน้ำและการเกษตร ได้นำมาวิเคราะห์ด้วยแบบจำลอง AP Model เพื่อคาดการณ์พื้นที่ที่จะติดตาม/เฝ้าระวังธรณีพิบัติภัยดินถล่มล่วงหน้า

• ปริมาณน้ำฝนที่วัดได้จากเครือข่ายเฝ้าระวังแจ้งเตือนธรณีพิบัติภัยในรอบ ๒๔ ชั่วโมง (๗ มี.ค. ๖๓ เวลา ๐๗.๐๐ น. - ๘ มี.ค. ๖๓ เวลา ๐๗.๐๐ น.)

ภาค	จังหวัด / อำเภอ / ตำบล / หมู่บ้าน				ข้อมูลปริมาณน้ำฝน (รอบ ๒๔ ชม.)	เครือข่ายฯ ทร. (ผู้รายงาน)
เหนือ	ลำปาง	แจ้ห่ม	บ้านร้อง	ขวัญคีรี	ท้องฟ้าแจ่มใส อากาศดี	นายสุภกรรณ์ คำพิทักษ์
	อุตรดิตถ์	ท่าปลา	น้ำหมั้น	ทรายงาม	ท้องฟ้าโปร่ง อุณหภูมิ ๑๘ °C	นายประสิทธิ์ ทองหล่อ
	อุตรดิตถ์	ท่าปลา	น้ำหมั้น	วังหัวดอย	ท้องฟ้าโปร่ง อุณหภูมิ ๒๐ °C	นายจรัส แก้วมหาดไทย
	นครสวรรค์	แม่วงก์	แม่เลย์	วังใหญ่	ท้องฟ้าโปร่ง อากาศแจ่มใส	นายสมยศ ศรีดำลับ
	พะเยา	เชียงคำ	ร่มเย็น	หนอง	ท้องฟ้าโปร่ง อากาศแจ่มใส	นายจันทร์ อิศวาท
	พิษณุโลก	ชาติตระการ	ชาติตระการ	ปากกรอง	ท้องฟ้าโปร่ง อากาศแจ่มใส	นางพัช หล่ออินทร์
	เพชรบูรณ์	หล่มสัก	บึงน้ำเต้า	สารทิพย์	ท้องฟ้าโปร่ง อากาศแจ่มใส	นายหมื่น สิงห์ทอง
ใต้	พังงา	กะปง	เหล	ช้างเชือก	วัดปริมาณน้ำฝนได้ ๕ มม.	นายจริต แสงทอง
	ระนอง	ละอุ่น	บางแก้ว	บางแก้วน้อย	ท้องฟ้าโปร่ง ไม่มีฝน	นายทันทวิทย์ เพ็ชรคีรี
	สุราษฎร์ธานี	พนม	พนม	แสนสุข	อากาศดี เมื่อวานมีฝนตก	นายเมธามาต บัวสุวรรณ
	สุราษฎร์ธานี	คีรีรัฐนิคม	น้ำหัก	ปากพาย	ท้องฟ้าโปร่ง ไม่มีฝน	นายชนกพงศ์ ภูห้วยล่า
ตะวันออก	นครศรีธรรมราช	สีชล	ฉลอง	ท่าควาย	อากาศร้อน ไม่มีฝนตก	นายวินัย พุดดี
	ตราด	บ่อไร่	หนองบอน	คอแล	ท้องฟ้าโปร่ง อากาศแจ่มใส	นายวิรัตน์ เชื้อปาน
	ชลบุรี	บ่อทอง	พลวงทอง	เขาใหญ่	ท้องฟ้าโปร่ง อากาศดี	นายประภาส แซ่อึ้ง
	ระยอง	เขาชะเมา	น้ำเป็น	น้ำใส	ท้องฟ้าโปร่ง อากาศร้อน	นายสุชาติ ถาวร
	ปราจีนบุรี	ประจันตคาม	บุฝ้าย	ว่าน	ท้องฟ้าโปร่ง อากาศร้อน	นายสุชาติ ถาวร
	สระแก้ว	วังน้ำเย็น	ทุ่งมหาเจริญ	สันตะวา	ท้องฟ้าโปร่ง อากาศร้อน	นายลำพูล ศรีบัวรินทร์
กลาง	ฉะเชิงเทรา	สนามชัยเขต	ท่ากระดาน	โป่งเจริญ	ท้องฟ้าโปร่ง อากาศร้อน	นายดินไทย เสาศิลา
	นครนายก	บ้านนา	เขาเพิ่ม	เขาน้อย	ท้องฟ้าโปร่ง อากาศดี	นายจ่านงค์ เกตุแก้ว
	กาญจนบุรี	ทองผาภูมิ	ท่าขนุน	ลิ้นถีน	ท้องฟ้าโปร่ง อากาศร้อน	นายสมบุญ พรหมใจ
	เพชรบุรี	หนองหญ้าปล้อง	ยางน้ำกลัด	พุกูล่าง	ท้องฟ้าโปร่ง อากาศดี	นายวสันต์ กระทอง
ตะวันออก เฉียงเหนือ	สระบุรี	แก่งคอย	ชะอม	หนองแหน	ท้องฟ้าโปร่ง อากาศร้อน	นายนิกร ทองอร่าม
	ขอนแก่น	ภูผาม่าน	วังสวาบ	โนนเตาเหล็ก	ท้องฟ้าโปร่ง อากาศร้อน	นายทองสุข แผงทอง
	ชัยภูมิ	ภักดีชุมพล	เขาทอง	หนองโกมทอง	ท้องฟ้าโปร่ง อากาศร้อน	นายเยี่ยม กำลังมา
	เลย	ภูเรือ	ท่าศาลา	สำราญ	ท้องฟ้าโปร่ง อากาศร้อน	นายกิตติ จำปานิล
อุบลราชธานี	นาจะหลวย	อุทยานแห่งชาติภูจองนายอย			ท้องฟ้าโปร่ง อากาศร้อน	เจ้าหน้าที่ อช.

หมายเหตุ : ศูนย์ปฏิบัติการธรณีพิบัติภัย ได้ประสานงานเครือข่ายเฝ้าระวังแจ้งเตือนธรณีพิบัติภัย จำนวน ๒๖ คน เพื่อรวบรวมข้อมูลในพื้นที่ เพื่อจัดทำรายงานสถานการณ์ธรณีพิบัติภัยประจำวัน วันอาทิตย์ที่ ๘ มีนาคม พ.ศ. ๒๕๖๓

ศูนย์ปฏิบัติการธรณีพิบัติภัย กองธรณีวิทยาสิ่งแวดล้อม
กรมทรัพยากรธรณี กระทรวงทรัพยากรธรรมชาติและสิ่งแวดล้อม
โทร ๐๒ ๖๒๑ ๙๗๐๓-๕ โทรสาร ๐๒ ๖๒๑ ๙๗๐๐
www.dmr.go.th