



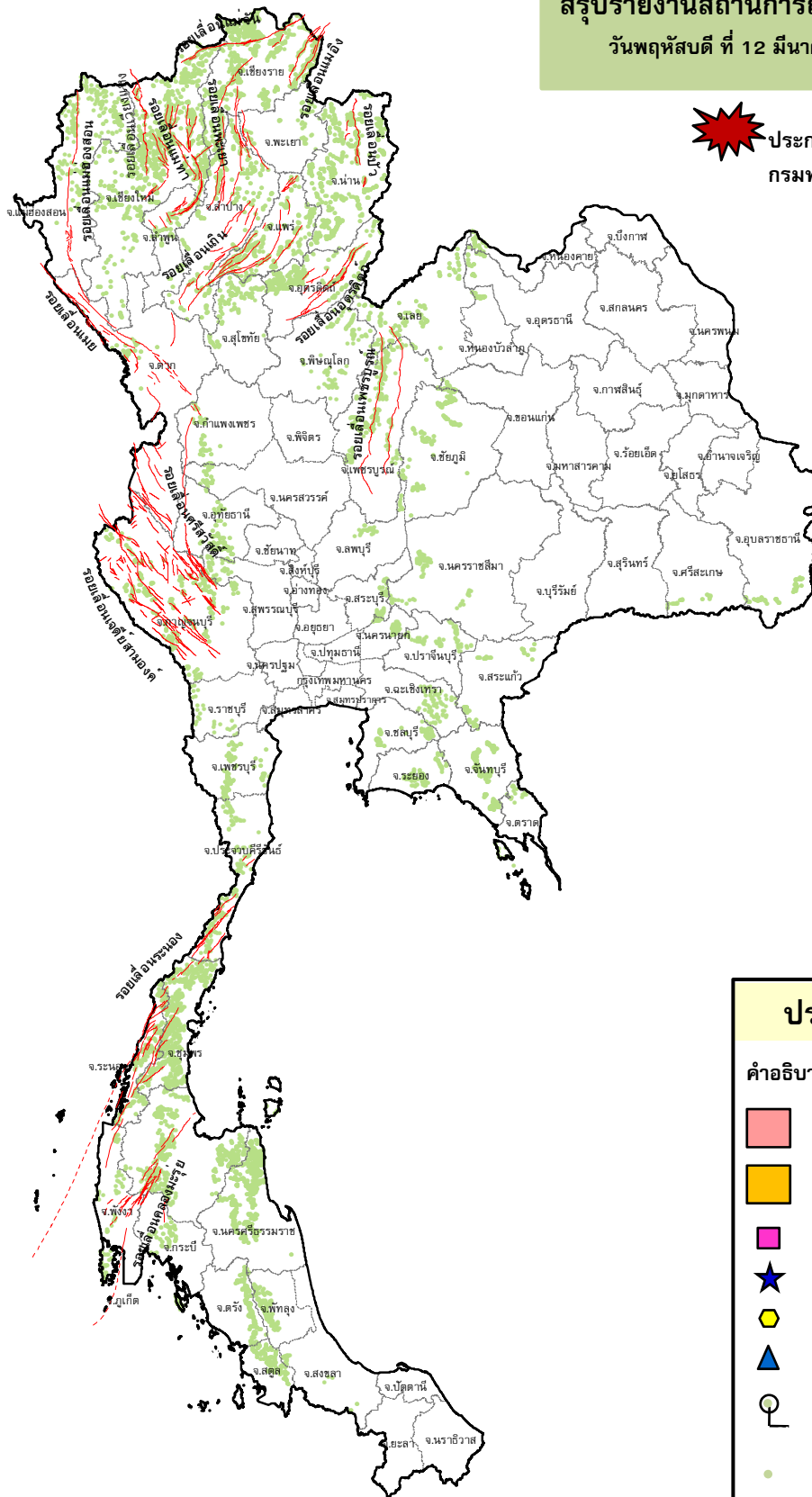
กรมทรัพยากรธรณี

สรุปรายงานสถานการณ์ธรณีพิบัติภัยประจำวัน

วันพฤหัสบดี ที่ 12 มีนาคม 2563 เวลา 08.30 น.



ประกาศเฝ้าระวังดินถล่ม
กรมทรัพยากรธรณี



ประเภทของภัยที่เกิด

คำอธิบายสัญลักษณ์

- พื้นที่ประกาศเฝ้าระวังดินถล่ม
- พื้นที่คาดการณ์ปริมาณน้ำฝนที่อาจก่อให้เกิดดินถล่ม
- ดินถล่ม/ดินไหล/หินร่วง/รอยแยก
- จุดเหนือศูนย์เกิดแผ่นดินไหว
- สึนามิ
- หลุมยุบ/ดินทรุดตัว
- ปริมาณน้ำฝนในพื้นที่เสี่ยงภัยมากกว่า 100 มม. ขึ้นไป
- อาสาสมัครเครือข่ายวัดปริมาณน้ำฝนของกรมทรัพยากรธรณี
- รอยเลื่อนมีพลัง



รายงานสถานการณ์ธรณีพิบัติภัยประจำวัน
วันพฤหัสบดีที่ ๑๒ มีนาคม พ.ศ. ๒๕๖๓ เวลา ๐๘.๓๐ น.



๑. ประกาศกรมทรัพยากรธรณี

- ไม่มี

๒. ธรณีพิบัติภัยภายในประเทศ รอบ ๒๔ ชั่วโมง

๒.๑ ดินถล่มน้ำป่าไหลหลาก ดินไหล หินร่วง รอยแยก และหลุมยุบ

- ไม่มี

๒.๒ แผ่นดินไหว

- ไม่มี

๓. ธรณีพิบัติภัยทั่วโลก รอบ ๒๔ ชั่วโมง ที่มีผลกระทบรุนแรง (ดินถล่ม ภูเขาไฟระเบิด แผ่นดินไหว สึนามิ หลุมยุบและอื่นๆ)

- ไม่มี

๔. พื้นที่ติดตามและเฝ้าระวังสถานการณ์ธรณีพิบัติภัยดินถล่มและน้ำป่าไหลหลากของกรมทรัพยากรธรณี

- เนื่องจากในพื้นที่เสี่ยงภัยดินถล่ม มีปริมาณน้ำฝนไม่ถึงเกณฑ์การเฝ้าระวัง ประกอบกับบางพื้นที่ไม่มีฝนตก จึงไม่มีพื้นที่ติดตามสถานการณ์พิบัติภัยดินถล่มและน้ำป่าไหลหลาก

๕. สถานการณ์ปกติ

- กรมทรัพยากรธรณี ร่วมกับหน่วยงานต่างๆ ที่เกี่ยวข้องดำเนินการติดตามสถานการณ์อย่างต่อเนื่องสม่ำเสมอ เพื่อให้พร้อมสำหรับการแลกเปลี่ยนและสนับสนุนข้อมูลด้านการบริหารจัดการพิบัติภัยของแต่ละหน่วยงาน และเป็นการช่วยบรรเทาและลดผลกระทบจากพิบัติภัยที่อาจเกิดขึ้นต่อชีวิตและทรัพย์สินของประชาชนอีกทางหนึ่ง
- หน่วยงานที่เกี่ยวข้องเตรียมความพร้อมเพื่อรับมือกับสถานการณ์ที่อาจเกิดขึ้นได้อย่างทัน่วงที
- แจ้งข้อมูล/ข่าวสาร/รายงาน อย่างสม่ำเสมอ

ข้อมูลสนับสนุนที่ใช้ในการวิเคราะห์ ติดตามและเฝ้าระวังธรณีพิบัติภัยดินถล่ม ศูนย์ปฏิบัติการธรณีพิบัติภัย มีดังนี้

• สภาพอากาศ (กรมอุตุนิยมวิทยา)

- พยากรณ์อากาศ ๒๔ ชั่วโมงข้างหน้า ประเทศไทยตอนบนมีอากาศร้อนถึงร้อนจัดโดยทั่วไป ขอให้ประชาชนบริเวณประเทศไทยตอนบนดูแลสุขภาพเนื่องจากสภาพอากาศร้อนที่เกิดขึ้นในระยะนี้ไว้ด้วย สำหรับภาคใต้มีฝนฟ้าคะนองบางแห่ง อนึ่ง ในช่วงวันที่ ๑๔-๑๗ มี.ค. ๖๓ บริเวณความกดอากาศสูงหรือมวลอากาศเย็นจากประเทศจีนจะแผ่ลงมาปกคลุมประเทศไทยตอนบน และทะเลจีนใต้ ส่งผลทำให้มีลมตะวันออกเฉียงใต้พัดนำความชื้นจากทะเลจีนใต้เข้ามาปกคลุมภาคตะวันออกเฉียงเหนือตอนล่าง ภาคตะวันออก ภาคกลาง และภาคเหนือตอนล่าง ในขณะที่ประเทศไทยตอนบนมีอากาศร้อนถึงร้อนจัดหลายพื้นที่ ทำให้บริเวณดังกล่าวมีพายุฝนฟ้าคะนองกับลมกระโชกแรง และมีลูกเห็บตกบางพื้นที่ รวมทั้งอาจมีฟ้าผ่าเกิดขึ้นได้

ลักษณะสำคัญทางอุตุนิยมวิทยา เมื่อเวลา ๐๔.๐๐ น. หย่อมความกดอากาศต่ำเนื่องจากความร้อนปกคลุมประเทศไทยตอนบน ทำให้บริเวณดังกล่าวมีอากาศร้อนโดยทั่วไป สำหรับภาคใต้มีลมตะวันออกเฉียงใต้อ่อนพัดปกคลุม ทำให้ภาคใต้มีฝนน้อย

- ปริมาณน้ำฝนสูงสุดวัดได้ที่อำเภอเมือง จังหวัดตรัง ๓๒.๔ มม. (ที่มา : กรมอุตุนิยมวิทยา)

• พื้นที่คาดการณ์ปริมาณน้ำฝนที่อาจก่อให้เกิดดินถล่มล่วงหน้า ๓ วัน จากแบบจำลองพื้นที่อ่อนไหวต่อดินถล่มแบบพลวัต (AP Model) สำหรับศูนย์ปฏิบัติการธรณีพิบัติภัย

- ไม่มีพื้นที่คาดการณ์

หมายเหตุ AP Model เป็นการวิเคราะห์ข้อมูลเชิงสถิติของปริมาณน้ำฝนสะสมและเหตุการณ์ดินถล่มในอดีตนำมาสร้างเกณฑ์น้ำฝนสะสมวิกฤตสำหรับเฝ้าระวังและแจ้งเตือนภัยดินถล่ม ข้อมูลการคาดการณ์ปริมาณน้ำฝนล่วงหน้า ๗๒ ชั่วโมงโดยสถาบันสารสนเทศทรัพยากรน้ำและการเกษตร ได้นำมาวิเคราะห์ด้วยแบบจำลอง AP Model เพื่อคาดการณ์พื้นที่ที่จะติดตาม/เฝ้าระวังธรณีพิบัติภัยดินถล่มล่วงหน้า

• ปริมาณน้ำฝนที่วัดได้จากเครือข่ายเฝ้าระวังแจ้งเตือนธรณีพิบัติภัยในรอบ ๒๔ ชั่วโมง (๑๑ มี.ค. ๖๓ เวลา ๐๗.๐๐ น. - ๑๒ มี.ค. ๖๓ เวลา ๐๗.๐๐ น.)

| ภาค | จังหวัด / อำเภอ / ตำบล / หมู่บ้าน | | | | ข้อมูลปริมาณน้ำฝน (รอบ ๒๔ ชม.) | เครือข่ายฯ ทธ. (ผู้รายงาน) |
|------------------------|-----------------------------------|------------|--------------|------------------------|-----------------------------------|-------------------------------|
| เหนือ | ลำปาง | เมือง | พระบาท | สันติภาพ | ท้องฟ้าแจ่มใส อากาศร้อน | นายสุภกรรณ์ คำพิทักษ์ |
| | น่าน | บ่อเกลือ | บ่อเกลือใต้ | บ่อหลวง | ท้องฟ้าแจ่มใส อากาศดี | เครือข่ายฯ ทธ. |
| | ลำพูน | แม่ทา | ทากาศ | ดอยแช่ | ท้องฟ้าโปร่ง อุณหภูมิ ๑๗ °C | นายสุทัศน์ นันทากาศ |
| | แม่ฮ่องสอน | ปาย | เมืองปาย | เมืองแปง | ท้องฟ้าหazy มีหมอกควัน | นายดวงฤทธิ์ บุญมาลา |
| | แพร่ | เด่นชัย | ไทรย้อย | บ่อแก้ว | ท้องฟ้าโปร่ง อากาศเย็น | นายสมุทร ยาท้วม |
| | เชียงใหม่ | ฝาง | แม่งอน | ยาง | ท้องฟ้าโปร่ง อากาศเย็น | นายรุ่งภพ ศิริเลิศมงคล |
| | เชียงใหม่ | หางดง | บ้านปาง | ปางใต้ | ท้องฟ้าโปร่ง อุณหภูมิ ๑๙ °C | นายวรวิทย์ อินก้อน |
| | เชียงใหม่ | ดอยสะเก็ด | แม่โป่ง | แม่โป่งหลวง | ท้องฟ้าโปร่ง อุณหภูมิ ๒๐ °C | นายมานิตย์ จุระแสง |
| | อุตรดิตถ์ | ท่าปลา | หาดลำ | คลองชมพู | ท้องฟ้าโปร่ง อุณหภูมิ ๒๒ °C | นายอัครเดช ทิพย์ราช |
| | อุตรดิตถ์ | ท่าปลา | น้ำหมื่น | น้ำหมื่นใต้ | ท้องฟ้าโปร่ง อุณหภูมิ ๒๓ °C | นายสุนทร สายตรง |
| | อุตรดิตถ์ | น้ำปาด | น้ำไคร้ | ห้วยน้ำไหล | ท้องฟ้าโปร่ง อุณหภูมิ ๒๔ °C | นายเกษม แสนสุตา |
| ใต้ | สุราษฎร์ธานี | พนม | พนม | แสนสุข | วัดปริมาณน้ำฝนได้ ๑๕ มม. | นายเมธามาต บัวสุวรรณ |
| | พังงา | กะปง | เหล | ช้างเขือ | ท้องฟ้าโปร่ง ไม่มีฝน | นายจريت แสงทอง |
| | นครศรีธรรมราช | พิปูน | พิปูน | ใหม่ | ท้องฟ้าโปร่ง อากาศดี | นางหนูพริก ประสงค์ |
| | นครศรีธรรมราช | สิชล | ทุ่งไเส | ฝ่ายท่า | ท้องฟ้าโปร่ง อากาศดี | นายไมตรี ช่างขุนส้อง |
| | พัทลุง | กงหรา | คลองทรายขาว | ท่าเหนือ | ท้องฟ้าโปร่ง อากาศร้อน | นายวิจิตร เกอเกลี้ยง |
| | ภูเก็ต | เมือง | ราไวย์ | ในหาน | ท้องฟ้าโปร่ง อากาศร้อน | นายอวบ จำเรียวสุข |
| ตะวันออก | ระนอง | ละอุ่น | ในวงใต้ | ทับเหนือ | ท้องฟ้าโปร่ง อากาศร้อน | นายเสาร์ พินิจ |
| | ตราด | บ่อไร่ | ช้างทูน | หนองไม้หอม | ท้องฟ้าโปร่ง อากาศร้อน | นายขรรณชัย โฉมเฉลา |
| | ระยอง | เขาชะเมา | ห้วยทับมอญ | คลองหิน | ท้องฟ้าโปร่ง อากาศดี | นายบัญชา บัวผุด |
| | จันทบุรี | มะขาม | นิมัน | ทุ่งพล | ท้องฟ้าโปร่ง ไม่มีฝน | นายไชโย สุวรรณศรี |
| กลาง | ชลบุรี | บ่อทอง | พลวงทอง | เขาชะองค์ | ท้องฟ้าโปร่ง อากาศร้อน | นายมานัส รัตนะ |
| | ประจวบคีรีขันธ์ | ทับสะแก | ห้วยยาง | หัวเขา | ท้องฟ้าโปร่ง อากาศร้อน | นางมะยี่รี พิมสอาด |
| | ประจวบคีรีขันธ์ | กุยบุรี | หาดขาม | ย่านซื่อ | ท้องฟ้าแจ่มใส อากาศร้อน | นายสมพล อิงอัน |
| | นครนายก | เมือง | สาธิตา | เขานางบัว | ท้องฟ้าแจ่มใส อากาศร้อน | นายอภิวัฒน์ ร้อยศรี |
| | กาญจนบุรี | เมือง | บ้านเก่า | ห้วยน้ำขาว | ท้องฟ้าแจ่มใส อากาศร้อน | นายคำรณ เมฆสำลี |
| ตะวันออก เฉียงเหนือ | สุพรรณบุรี | ด่านช้าง | นิคมกระเสียว | หนองกระดี่ | ท้องฟ้าแจ่มใส อากาศร้อน | นายทรงเดช นางาม |
| | นครราชสีมา | สีคิ้ว | คลองไผ่ | ชัยศิลาทอง | ท้องฟ้าโปร่ง อากาศร้อน | นางเกษมศรี อุทัยรัตน์ |
| | อุบลราชธานี | นาจะหลวย | บ้านตุม | ทุ่งเงิน | ท้องฟ้าโปร่ง อากาศร้อน | นายวีระชัย โกษา |
| | เลย | ปากชม | เชียงคาน | โพหนอง | ท้องฟ้าโปร่ง อากาศดี | นายสมศักดิ์ เอื้องบุญศรี |
| | หนองบัวลำภู | สุวรรณคูหา | บุญทัน | แสงอรุณ | ท้องฟ้าโปร่ง อากาศแจ่มใส | นางวงศ์เดือน เกาถางค์ |
| | ชัยภูมิ | คอนสาร | ทุ่งพระ | ห้วยไทร | ท้องฟ้าโปร่ง อากาศร้อน | นายวิชัย พลอยปัทมวิจิต |
| อุดรธานี | นาขาม | โนนทอง | ท่าโป่งทอง | ท้องฟ้าโปร่ง อากาศเย็น | นายสมศักดิ์ โสดาวัตร | |

หมายเหตุ : ศูนย์ปฏิบัติการธรณีพิบัติภัย ได้ประสานงานเครือข่ายเฝ้าระวังแจ้งเตือนธรณีพิบัติภัย จำนวน ๓๓ คน เพื่อรวบรวมข้อมูลในพื้นที่ เพื่อจัดทำรายงานสถานการณ์ธรณีพิบัติภัยประจำวันวันพฤหัสบดีที่ ๑๒ มีนาคม พ.ศ. ๒๕๖๓

ศูนย์ปฏิบัติการธรณีพิบัติภัย กองธรณีวิทยาสิ่งแวดล้อม
กรมทรัพยากรธรณี กระทรวงทรัพยากรธรรมชาติและสิ่งแวดล้อม
โทร ๐๒ ๖๒๑ ๙๗๐๓-๕ โทรสาร ๐๒ ๖๒๑ ๙๗๐๐
www.dmr.go.th