



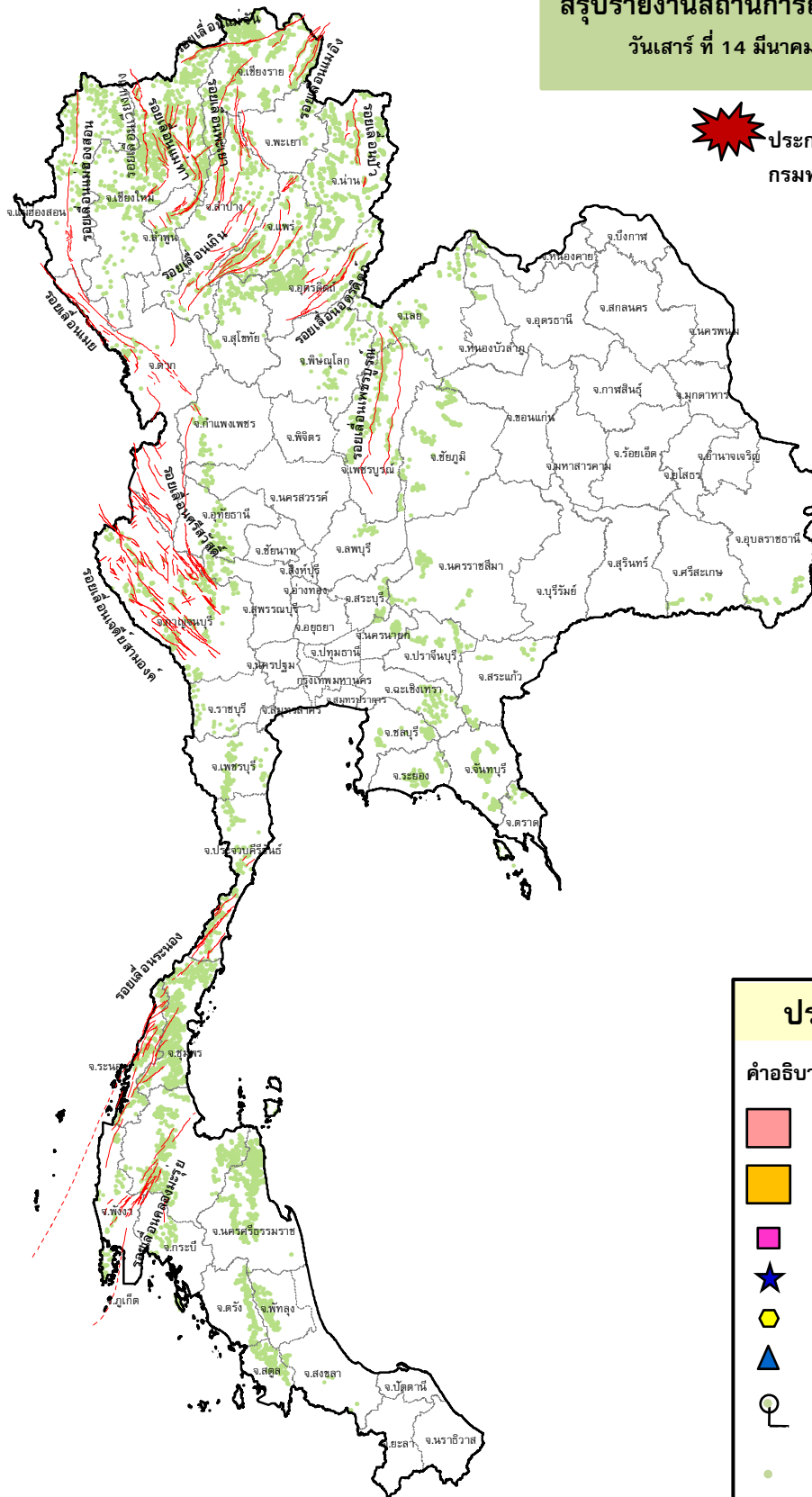
กรมทรัพยากรธรณี

สรุปรายงานสถานการณ์ธรณีพิบัติภัยประจำวัน

วันเสาร์ ที่ 14 มีนาคม 2563 เวลา 09.30 น.



ประกาศเฝ้าระวังดินถล่ม
กรมทรัพยากรธรณี



ประเภทของภัยที่เกิด

คำอธิบายสัญลักษณ์

-  พื้นที่ประกาศเฝ้าระวังดินถล่ม
-  พื้นที่คาดการณ์ปริมาณน้ำฝนที่อาจก่อให้เกิดดินถล่ม
-  ดินถล่ม/ดินไหล/หินร่วง/รอยแยก
-  จุดเหนือศูนย์เกิดแผ่นดินไหว
-  สึนามิ
-  หลุมยุบ/ดินทรุดตัว
-  ปริมาณน้ำฝนในพื้นที่เสี่ยงภัยมากกว่า 100 มม. ขึ้นไป
-  อาสาสมัครเครือข่ายวัดปริมาณน้ำฝนของกรมทรัพยากรธรณี
-  รอยเลื่อนมีพลัง



รายงานสถานการณ์ธรณีพิบัติภัยประจำวัน
วันเสาร์ที่ ๑๔ มีนาคม พ.ศ. ๒๕๖๓ เวลา ๐๙. ๓๐ น.



๑. ประกาศกรมทรัพยากรธรณี

- ไม่มี

๒. ธรณีพิบัติภัยภายในประเทศ รอบ ๒๔ ชั่วโมง

๒.๑ ดินถล่มน้ำป่าไหลหลาก ดินไหล หินร่วง รอยแยก และหลุมยุบ

- ไม่มี

๒.๒ แผ่นดินไหว

- ไม่มี

๓. ธรณีพิบัติภัยทั่วโลก รอบ ๒๔ ชั่วโมง ที่มีผลกระทบรุนแรง (ดินถล่ม ภูเขาไฟระเบิด แผ่นดินไหว สึนามิ หลุมยุบและอื่นๆ)

- ไม่มี

๔. พื้นที่ติดตามและเฝ้าระวังสถานการณ์ธรณีพิบัติภัยดินถล่มและน้ำป่าไหลหลากของกรมทรัพยากรธรณี

- เนื่องจากในพื้นที่เสี่ยงภัยดินถล่ม มีปริมาณน้ำฝนไม่ถึงเกณฑ์การเฝ้าระวัง ประกอบกับบางพื้นที่ไม่มีฝนตก จึงไม่มีพื้นที่ติดตามสถานการณ์พิบัติภัยดินถล่มและน้ำป่าไหลหลาก

๕. สถานการณ์ปกติ

- กรมทรัพยากรธรณี ร่วมกับหน่วยงานต่างๆ ที่เกี่ยวข้องดำเนินการติดตามสถานการณ์อย่างต่อเนื่องสม่ำเสมอ เพื่อให้พร้อมสำหรับการแลกเปลี่ยนและสนับสนุนข้อมูลด้านการบริหารจัดการพิบัติภัยของแต่ละหน่วยงาน และเป็นการช่วยบรรเทาและลดผลกระทบจากพิบัติภัยที่อาจเกิดขึ้นต่อชีวิตและทรัพย์สินของประชาชนอีกทางหนึ่ง
- หน่วยงานที่เกี่ยวข้องเตรียมความพร้อมเพื่อรับมือกับสถานการณ์ที่อาจเกิดขึ้นได้อย่างทัน่วงที
- แจ้งข้อมูล/ข่าวสาร/รายงาน อย่างสม่ำเสมอ

ข้อมูลสนับสนุนที่ใช้ในการวิเคราะห์ ติดตามและเฝ้าระวังธรณีพิบัติภัยดินถล่ม ศูนย์ปฏิบัติการธรณีพิบัติภัย มีดังนี้

• สภาพอากาศ (กรมอุตุนิยมวิทยา)

- พยากรณ์อากาศ ๒๔ ชั่วโมงข้างหน้า ประเทศไทยตอนบนมีอากาศร้อนโดยทั่วไป กับมีอากาศร้อนจัดหลายพื้นที่ ขอให้ประชาชนบริเวณประเทศไทยตอนบนดูแลสุขภาพ เนื่องจากสภาพอากาศร้อนที่เกิดขึ้นในระยะนี้ไว้ด้วย สำหรับภาคใต้มีฝนฟ้าคะนองบางแห่ง

อนึ่ง บริเวณความกดอากาศสูง หรือมวลอากาศเย็นจากประเทศจีนได้แผ่ลงมาปกคลุมประเทศเวียดนามตอนบน และอ่าวตังเกี๋ย คาดว่าจะแผ่ลงมาปกคลุมประเทศไทย และทะเลจีนใต้ตอนบนในวันนี้ (๑๔ มีนาคม ๖๓) ส่งผลให้มีลมใต้ และลมตะวันออกเฉียงใต้พัดนำความชื้นจากทะเลจีนใต้เข้ามาปกคลุมภาคตะวันออกเฉียงเหนือตอนล่าง ภาคตะวันออก ภาคกลาง และภาคเหนือตอนล่าง ในขณะที่ประเทศไทยตอนบนมีอากาศร้อน ทำให้บริเวณดังกล่าว มีพายุฝนฟ้าคะนองกับลมกระโชกแรงบางพื้นที่ รวมทั้งอาจมีฟ้าผ่าเกิดขึ้นได้ และลูกเห็บตกบางพื้นที่ในบริเวณภาคตะวันออกเฉียงเหนือ ในช่วงวันที่ ๑๔-๑๗ มีนาคม ๒๕๖๓

ลักษณะสำคัญทางอุตุนิยมวิทยา เมื่อเวลา ๐๔.๐๐ น. หย่อมความกดอากาศต่ำเนื่องจากความร้อนปกคลุมประเทศไทยตอนบน ทำให้บริเวณดังกล่าว มีอากาศร้อนโดยทั่วไป สำหรับภาคใต้มีลมตะวันออกเฉียงใต้พัดปกคลุม ทำให้ภาคใต้มีฝนฟ้าคะนองบางแห่ง

- ปริมาณน้ำฝนสูงสุดวัดได้ที่อำเภอห้วยยอด จังหวัดตรัง ๑๔.๖ มม. (ที่มา : สถาบันสารสนเทศทรัพยากรน้ำ)

• พื้นที่คาดการณ์ปริมาณน้ำฝนที่อาจก่อให้เกิดดินถล่มล่วงหน้า ๓ วัน จากแบบจำลองพื้นที่อ่อนไหวต่อดินถล่มแบบพลวัต (AP Model) สำหรับศูนย์ปฏิบัติการธรณีพิบัติภัย

- ไม่มีพื้นที่คาดการณ์

หมายเหตุ AP Model เป็นการวิเคราะห์ข้อมูลเชิงสถิติของปริมาณน้ำฝนสะสมและเหตุการณ์ดินถล่มในอดีตนำมาสร้างเกณฑ์น้ำฝนสะสมวิกฤตสำหรับเฝ้าระวังและแจ้งเตือนภัยดินถล่ม ข้อมูลการคาดการณ์ปริมาณน้ำฝนล่วงหน้า ๗๒ ชั่วโมงโดยสถาบันสารสนเทศทรัพยากรน้ำและการเกษตร ได้นำมาวิเคราะห์ด้วยแบบจำลอง AP Model เพื่อคาดการณ์พื้นที่ที่จะติดตาม/เฝ้าระวังธรณีพิบัติภัยดินถล่มล่วงหน้า

• ปริมาณน้ำฝนที่วัดได้จากเครือข่ายเฝ้าระวังแจ้งเตือนธรณีพิบัติภัยในรอบ ๒๔ ชั่วโมง (๑๓ มี.ค. ๖๓ เวลา ๐๗.๐๐ น. - ๑๔ มี.ค. ๖๓ เวลา ๐๗.๐๐ น.)

ภาค	จังหวัด / อำเภอ / ตำบล / หมู่บ้าน				ข้อมูลปริมาณน้ำฝน (รอบ ๒๔ ชม.)	เครือข่ายฯ ทธ. (ผู้รายงาน)
เหนือ	เพชรบูรณ์	หล่มสัก	น้ำก้อ	น้ำก้อร่องเชือก	ท้องฟ้าหazy อากาศร้อน	นายเสมอ เหมือนพรม
	พิษณุโลก	นครไทย	นครชุม	นาตาด	ท้องฟ้าโปร่ง อากาศร้อน	นายก้าจัด ปริญญา
	น่าน	บ่อเกลือ	ภูฟ้า	ห้วยลอย	ท้องฟ้าโปร่ง อากาศเย็น	นายสุวิทย์ บุญอินทร์
	ลำพูน	แม่ทา	ทาปลาตุก	ทาสองท่า	ท้องฟ้าหazy อากาศร้อน	นายประสงค์ เพ็ญเภา
	ลำปาง	งาว	บ้านฮ้อย	ข่อย	ท้องฟ้าหazy มีฝนหนามาก	นายสุภิกรณ์ คำพิทักษ์
ใต้	ชุมพร	หลังสวน	วังตะกอก	ปากปิ	ท้องฟ้าโปร่ง อากาศร้อน	นายเสน่ห์ กาทงบุตร
	พัทลุง	กงหรา	กงหรา	โนมอญ	ท้องฟ้าโปร่ง อากาศร้อน	นายวิญญา อักษรเนียม
	พังงา	ท้ายเหมือง	ลำแก่น	ลำรู	ท้องฟ้าโปร่ง อากาศร้อน	นายไสว ป้องเสร์
	นครศรีธรรมราช	ร่อนพิบูลย์	ร่อนพิบูลย์	ห้วยไม้แก่น	ท้องฟ้าโปร่ง อากาศร้อน	นายวิรัตน์ เพ็งชุม
ตะวันออก	ฉะเชิงเทรา	ท่าตะเกียบ	คลองตะเกรา	ห้วยตะปอก	ท้องฟ้ามีดครึ้ม อากาศร้อน	นายนิพล พรหมศรี
	สระแก้ว	เมือง	ท่าแยก	คลองน้ำเขียว	ท้องฟ้าโปร่ง อากาศร้อน	นางอรุณี วงษ์ศรี
	ปราจีนบุรี	นาดี	สะพานหิน	ตروقเนียม	ท้องฟ้าโปร่ง อากาศร้อน	นางวรรณเพ็ญ จีบสูงเนิน
	ชลบุรี	บ้านบึง	คลองกิ่ว	ท่าน้ำ	ท้องฟ้าหazy อากาศร้อน	นายประทีป สันตะศิริ
กลาง	กาญจนบุรี	ทองผาภูมิ	ท่าขนุน	อู่ล่อง	ท้องฟ้าโปร่ง อากาศร้อน	นายพงศ์ศักดิ์ ชุมแสง
	ประจวบคีรีขันธ์	ทุ่งสะแก	ห้วยยาง	หัวเขา	ท้องฟ้าโปร่ง มีหมอกตอนเช้า	นางเกษม พิมพ์สะอาด
	เพชรบุรี	หนองหญ้าปล้อง	ยางน้ำกลัดใต้	พุลูบน	ท้องฟ้าโปร่ง มีแดดออก	นายวิทยา กระจทอง
	ราชบุรี	สวนผึ้ง	ตะนาวศรี	บ่อหวี	ท้องฟ้าโปร่ง อากาศดี	นายทองเต็ม ทุรินตะวีริยะ
ตะวันออก เฉียงเหนือ	นครราชสีมา	สีคิ้ว	คลองไผ่	คลองไผ่	ท้องฟ้าโปร่ง มีแดดออก	นางสมใจ อินทร์พงษ์พันธ์
	ศรีสะเกษ	ภูสิงห์	ดงรัก	สันติสุข	ท้องฟ้าโปร่ง มีแดดออก	น.ส.เบญจมาศ ธรรมพร
	หนองคาย	สังคม	สังคม	น้ำไพร	ท้องฟ้าโปร่ง ไม่มีฝนตก	นายสุกัน ปานคาน
	อุบลราชธานี	น้ำขุ่น	โคกสะอาด	โนนอุดม	ท้องฟ้าโปร่ง มีฝนเล็กน้อย	นายบุญมี ผงธูลี

หมายเหตุ : ศูนย์ปฏิบัติการธรณีพิบัติภัย ได้ประสานงานเครือข่ายเฝ้าระวังแจ้งเตือนธรณีพิบัติภัย จำนวน ๒๑ คน เพื่อรวบรวมข้อมูลในพื้นที่ เพื่อจัดทำรายงานสถานการณ์ธรณีพิบัติภัยประจำวันวันเสาร์ที่ ๑๔ มีนาคม พ.ศ. ๒๕๖๓

ศูนย์ปฏิบัติการธรณีพิบัติภัย กองธรณีวิทยาสิ่งแวดล้อม
กรมทรัพยากรธรณี กระทรวงทรัพยากรธรรมชาติและสิ่งแวดล้อม
โทร ๐๒ ๖๒๑ ๙๗๐๓-๕ โทรสาร ๐๒ ๖๒๑ ๙๗๐๐
www.dmr.go.th