



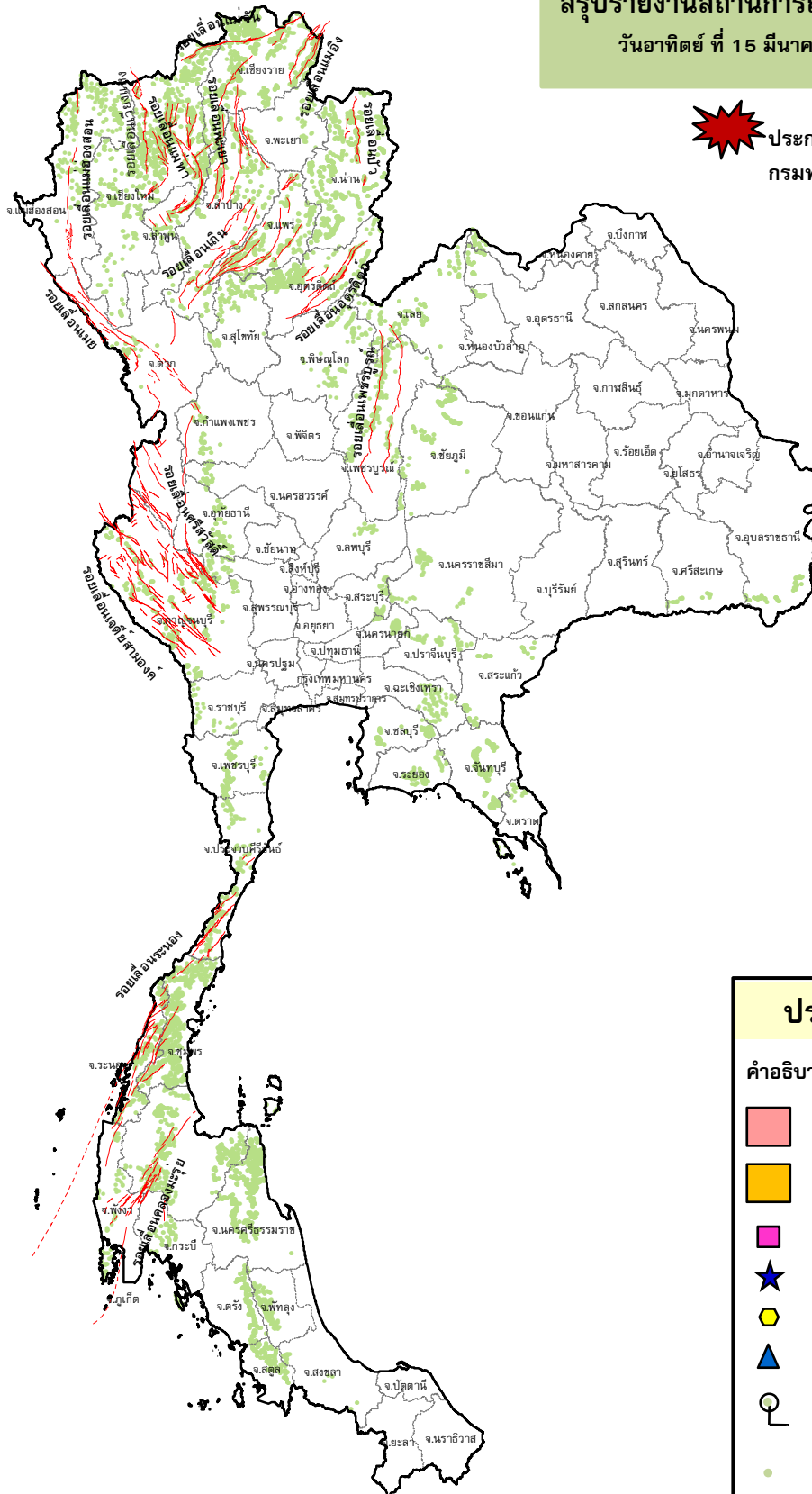
# กรมทรัพยากรธรณี

## สรุปรายงานสถานการณ์ธรณีพิบัติภัยประจำวัน

วันอาทิตย์ ที่ 15 มีนาคม 2563 เวลา 09.30 น.



**ประกาศเฝ้าระวังดินถล่ม**  
กรมทรัพยากรธรณี



### ประเภทของภัยที่เกิด

#### คำอธิบายสัญลักษณ์

-  พื้นที่ประกาศเฝ้าระวังดินถล่ม
-  พื้นที่คาดการณ์ปริมาณน้ำฝนที่อาจก่อให้เกิดดินถล่ม
-  ดินถล่ม/ดินไหล/หินร่วง/รอยแยก
-  จุดเหนือศูนย์เกิดแผ่นดินไหว
-  สึนามิ
-  หลุมยุบ/ดินทรุดตัว
-  ปริมาณน้ำฝนในพื้นที่เสี่ยงภัยมากกว่า 100 มม. ขึ้นไป
-  อาสาสมัครเครือข่ายวัดปริมาณน้ำฝนของกรมทรัพยากรธรณี
-  รอยเลื่อนมีพลัง



รายงานสถานการณ์ธรณีพิบัติภัยประจำวัน  
วันอาทิตย์ที่ ๑๕ มีนาคม พ.ศ. ๒๕๖๓ เวลา ๐๙.๓๐ น.



๑. ประกาศกรมทรัพยากรธรณี

- ไม่มี

๒. ธรณีพิบัติภัยภายในประเทศ รอบ ๒๔ ชั่วโมง

๒.๑ ดินถล่มน้ำป่าไหลหลาก ดินไหล หินร่วง รอยแยก และหลุมยุบ

- ไม่มี

๒.๒ แผ่นดินไหว

- ไม่มี

๓. ธรณีพิบัติภัยทั่วโลก รอบ ๒๔ ชั่วโมง ที่มีผลกระทบรุนแรง (ดินถล่ม ภูเขาไฟระเบิด แผ่นดินไหว สึนามิ หลุมยุบและอื่นๆ)

- ไม่มี

๔. พื้นที่ติดตามและเฝ้าระวังสถานการณ์ธรณีพิบัติภัยดินถล่มและน้ำป่าไหลหลากของกรมทรัพยากรธรณี

- เนื่องจากในพื้นที่เสี่ยงภัยดินถล่ม มีปริมาณน้ำฝนไม่ถึงเกณฑ์การเฝ้าระวัง ประกอบกับบางพื้นที่ไม่มีฝนตก จึงไม่มีพื้นที่ติดตามสถานการณ์พิบัติภัยดินถล่มและน้ำป่าไหลหลาก

๕. สถานการณ์ปกติ

- กรมทรัพยากรธรณี ร่วมกับหน่วยงานต่างๆ ที่เกี่ยวข้องดำเนินการติดตามสถานการณ์อย่างต่อเนื่องสม่ำเสมอ เพื่อให้พร้อมสำหรับการแลกเปลี่ยนและสนับสนุนข้อมูลด้านการบริหารจัดการพิบัติภัยของแต่ละหน่วยงาน และเป็นการช่วยบรรเทาและลดผลกระทบจากพิบัติภัยที่อาจเกิดขึ้นต่อชีวิตและทรัพย์สินของประชาชนอีกทางหนึ่ง
- หน่วยงานที่เกี่ยวข้องเตรียมความพร้อมเพื่อรับมือกับสถานการณ์ที่อาจเกิดขึ้นได้อย่างทัน่วงที
- แจ้งข้อมูล/ข่าวสาร/รายงาน อย่างสม่ำเสมอ

ข้อมูลสนับสนุนที่ใช้ในการวิเคราะห์ ติดตามและเฝ้าระวังธรณีพิบัติภัยดินถล่ม ศูนย์ปฏิบัติการธรณีพิบัติภัย มีดังนี้

• สภาพอากาศ (กรมอุตุนิยมวิทยา)

- พยากรณ์อากาศ ๒๔ ชั่วโมงข้างหน้า ประเทศไทยตอนบนมีอากาศร้อนโดยทั่วไปและมีอากาศร้อนจัดบางพื้นที่ กับมีพายุฝนฟ้าคะนองและลมกระโชกแรงเกิดขึ้น โดยมีลูกเห็บตกบางพื้นที่บริเวณภาคตะวันออกเฉียงเหนือ ขอให้ประชาชนบริเวณประเทศไทยตอนบนดูแลสุขภาพเนื่องจากสภาพอากาศร้อน รวมทั้งระวังอันตรายจากฝนฟ้าคะนอง ลมกระโชกแรง และลูกเห็บตก ที่เกิดขึ้นในระยะนี้ไว้ด้วย ส่วนภาคใต้มีฝนฟ้าคะนองบางแห่ง

เมื่อเวลา ๐๔.๐๐ น. หย่อมความกดอากาศต่ำเนื่องจากความร้อนปกคลุมประเทศไทยตอนบน ทำให้บริเวณดังกล่าวมีอากาศร้อนโดยทั่วไป ประกอบกับบริเวณความกดอากาศสูงหรือมวลอากาศเย็นจากประเทศจีนแผ่ลงมาปกคลุมประเทศไทยและทะเลจีนใต้ ส่งผลให้มีลมใต้และลมตะวันออกเฉียงใต้นำพาความชื้นจากทะเลจีนใต้เข้ามาปกคลุมภาคเหนือตอนล่าง ภาคตะวันออกเฉียงเหนือ ภาคกลาง และภาคตะวันออก ในขณะที่ประเทศไทยตอนบนมีอากาศร้อน ทำให้ประเทศไทยตอนบนมีพายุฝนฟ้าคะนอง ลมกระโชกแรง และลูกเห็บตกบางพื้นที่ สำหรับภาคใต้มีลมตะวันออกเฉียงใต้พัดปกคลุมภาคกลาง ทำให้ภาคใต้มีฝนฟ้าคะนองบางแห่ง

ฝุ่นละอองในระยะนี้ ลมตะวันออกเฉียงใต้ที่พัดปกคลุมภาคกลาง รวมทั้งกรุงเทพมหานครและปริมณฑลมีกำลังอ่อน แต่ยังคงมีฝนฟ้าคะนองบางแห่ง ทำให้การสะสมของฝุ่นละออง/หมอกควันลดลง ส่วนภาคเหนือตอนบนอากาศลอยตัวขึ้นได้ไม่ดีในตอนเช้า แต่ตอนบ่ายอากาศร้อนทำให้อากาศยกตัวได้ ทำให้มีการสะสมฝุ่นละออง/หมอกควันยังคงมีการสะสมมากขึ้น ส่วนมากทางตอนบนของภาค และจะมีน้อยลงในตอนบ่าย

- ปริมาณน้ำฝนสูงสุดวัดได้ที่อำเภอภักดีชุมพล จังหวัดชัยภูมิ ๕๓.๐ มม. (ที่มา : สถาบันสารสนเทศทรัพยากรน้ำ)

• พื้นที่คาดการณ์ปริมาณน้ำฝนที่อาจก่อให้เกิดดินถล่มล่วงหน้า ๓ วัน จากแบบจำลองพื้นที่อ่อนไหวต่อดินถล่มแบบพลวัต (AP Model) สำหรับศูนย์ปฏิบัติการธรณีพิบัติภัย

- ไม่มีพื้นที่คาดการณ์

หมายเหตุ AP Model เป็นการวิเคราะห์ข้อมูลเชิงสถิติของปริมาณน้ำฝนสะสมและเหตุการณ์ดินถล่มในอดีตนำมาสร้างเกณฑ์น้ำฝนสะสมวิกฤตสำหรับเฝ้าระวังและแจ้งเตือนภัยดินถล่ม ข้อมูลการคาดการณ์ปริมาณน้ำฝนล่วงหน้า ๗๒ ชั่วโมงโดยสถาบันสารสนเทศทรัพยากรน้ำและการเกษตร ได้นำมาวิเคราะห์ด้วยแบบจำลอง AP Model เพื่อคาดการณ์พื้นที่ที่จะติดตาม/เฝ้าระวังธรณีพิบัติภัยดินถล่มล่วงหน้า

• ปริมาณน้ำฝนที่วัดได้จากเครือข่ายเฝ้าระวังแจ้งเตือนธรณีพิบัติภัยในรอบ ๒๔ ชั่วโมง (๑๔ มี.ค. ๖๓ เวลา ๐๗.๐๐ น. - ๑๕ มี.ค. ๖๓ เวลา ๐๗.๐๐ น.)

ภาค	จังหวัด / อำเภอ / ตำบล / หมู่บ้าน				ข้อมูลปริมาณน้ำฝน (รอบ ๒๔ ชม.)	เครือข่ายฯ ทร. (ผู้รายงาน)
เหนือ	เชียงใหม่	หางดง	บ้านปาง	ปาง	ท้องฟ้าหลัว อุณหภูมิ ๒๓ °C	นายวรวิทย์ อินก้อน
	อุตรดิตถ์	ท่าปลา	หาดลำ	คลองชมภู	ท้องฟ้าโปร่ง อุณหภูมิ ๒๘ °C	นายอัครเดช ทิพยราช
	อุตรดิตถ์	ท่าปลา	น้ำหมัน	วังห้วยดอย	ท้องฟ้าโปร่ง อุณหภูมิ ๒๑ °C	นายจรัส แก้วมหาดไทย
	ลำปาง	งาว	บ้านฮ้อง	แม่งาวใต้	ท้องฟ้าหลัว อากาศร้อน	นายสุภกรรณ์ คำพิทักษ์
ใต้	ภูเก็ต	เมือง	ฉลอง	ในหาน	ท้องฟ้าโปร่ง อากาศร้อน	นายอวบ จำเริญสุข
	สตูล	ศรีบรรพต	เขาปู่	โพธิ์เล	ท้องฟ้าโปร่ง อากาศร้อน	นายชูศักดิ์ มณีรัตน์
	พังงา	กะปง	เหล	ช้างเชือ	ท้องฟ้าโปร่ง ไม่มีฝนตก	นายจิต แสงทอง
	นครศรีธรรมราช	ขนอม	ท้องเนียน	บางแพง	อากาศร้อน ไม่มีฝนตก	นายอาคม ศรียงยศ
	นครศรีธรรมราช	พิปูน	พิปูน	ตลาดเสาร์	ท้องฟ้าโปร่ง อากาศดี	นางสาวเอมอร ราชมณี
ตะวันออก	ฉะเชิงเทรา	ท่าตะเกียบ	ท่าตะเกียบ	ท่ากLOY	ท้องฟ้ามีดครึ้ม อากาศเย็น	นายมนตรี ศิริจนศักดิ์
	สระแก้ว	เมือง	ท่าแยก	ปางสีดา	ท้องฟ้ามีดครึ้ม อากาศเย็น	นายสงกรานต์ ศรีเจียม
	ปราจีนบุรี	นาดี	นาดี	เสี้ยว	ท้องฟ้าโปร่ง อากาศร้อน	น.ส.จุฑาทิพย์ หงษ์มิ่ง
	ชลบุรี	บ่อทอง	พลวงทอง	เขาใหญ่	อากาศร้อน ไม่มีฝนตก	นายประภาส แซ่อึ้ง
กลาง	นครนายก	บ้านนา	เขาเพิ่ม	รางไม้เต็ง	ท้องฟ้าโปร่ง อากาศร้อน	นายสุชาติ ท้วมทอง
	เพชรบุรี	ชะอำ	เขาใหญ่	หุบกระพง	ท้องฟ้าโปร่ง อากาศร้อน	นายพิชัย อยู่เย็น
	ราชบุรี	ปากท่อ	ยางหัก	ท่ายาง	ท้องฟ้าโปร่ง อากาศร้อน	นายเสี คาผูก
	ลพบุรี	ลำสนธิ	กุดตาเพชร	กุดตาเพชร	ท้องฟ้าโปร่ง อากาศร้อน	นายสมบุญรณ์ บิ๊กขุนทด
ตะวันออก เฉียงเหนือ	นครราชสีมา	สีคิ้ว	คลองไผ่	มะค่างาม	ท้องฟ้ามีดครึ้ม อากาศร้อน	น.ส.ทิพย์ประภา เขยสูงเนิน
	นครราชสีมา	สีคิ้ว	คลองไผ่	เขายายเที่ยง	ท้องฟ้ามีดครึ้ม มีฝนตก	นายพรพันธ์ โทมโคกกรวด
	นครราชสีมา	ปากช่อง	หมูสี	ท่าช้างใต้	ท้องฟ้ามีดครึ้ม อากาศร้อน	นายบุญมี สาระมูล
	นครราชสีมา	ปักธงชัย	สะแกกราช	ใหม่สะแกกราช	ท้องฟ้ามีดครึ้ม มีฝนตก	นางสุพิศ ทูลบุญสินทร์
	ศรีสะเกษ	ภูสิงห์	ดงรัก	สันติสุข	ท้องฟ้ามีดครึ้ม มีฝนตก	น.ส.เบญจมาศ ธรรมพร
	อุดรธานี	นาูง	บ้านก้อง	นาคำ	ท้องฟ้าโปร่ง อากาศร้อน	นายแสง แสงตรีสุข
	หนองบัวลำภู	สุวรรณคูหา	บ้านโคก	นาโฆง	ท้องฟ้ามีดครึ้ม อากาศเย็น	นายทองสา สุธรรมราช
	เลย	นาแห้ว	แสงภา	หัวนา	ท้องฟ้ามีดครึ้ม อากาศเย็น	นายหลิน มั่นมา
	ชัยภูมิ	เทพสถิต	นาช่างหลัก	นาช่างหลัก	ท้องฟ้ามีดครึ้ม มีฝนตก	นางลำไย มากฤทธิ์
	อุบลราชธานี	นาจะหลวย	บ้านตุม	ทุ่งเงิน	ท้องฟ้ามีดครึ้ม อากาศร้อน	นายวีระชัย โภษา

หมายเหตุ : ศูนย์ปฏิบัติการธรณีพิบัติภัย ได้ประสานงานเครือข่ายเฝ้าระวังแจ้งเตือนธรณีพิบัติภัย จำนวน ๒๗ คน เพื่อรวบรวมข้อมูลในพื้นที่ เพื่อจัดทำรายงานสถานการณ์ธรณีพิบัติภัยประจำวันนวันอาทิตย์ที่ ๑๕ มีนาคม พ.ศ. ๒๕๖๓

ศูนย์ปฏิบัติการธรณีพิบัติภัย กองธรณีวิทยาสิ่งแวดล้อม  
กรมทรัพยากรธรณี กระทรวงทรัพยากรธรรมชาติและสิ่งแวดล้อม  
โทร ๐๒ ๖๒๑ ๙๗๐๓-๕ โทรสาร ๐๒ ๖๒๑ ๙๗๐๐  
[www.dmr.go.th](http://www.dmr.go.th)