



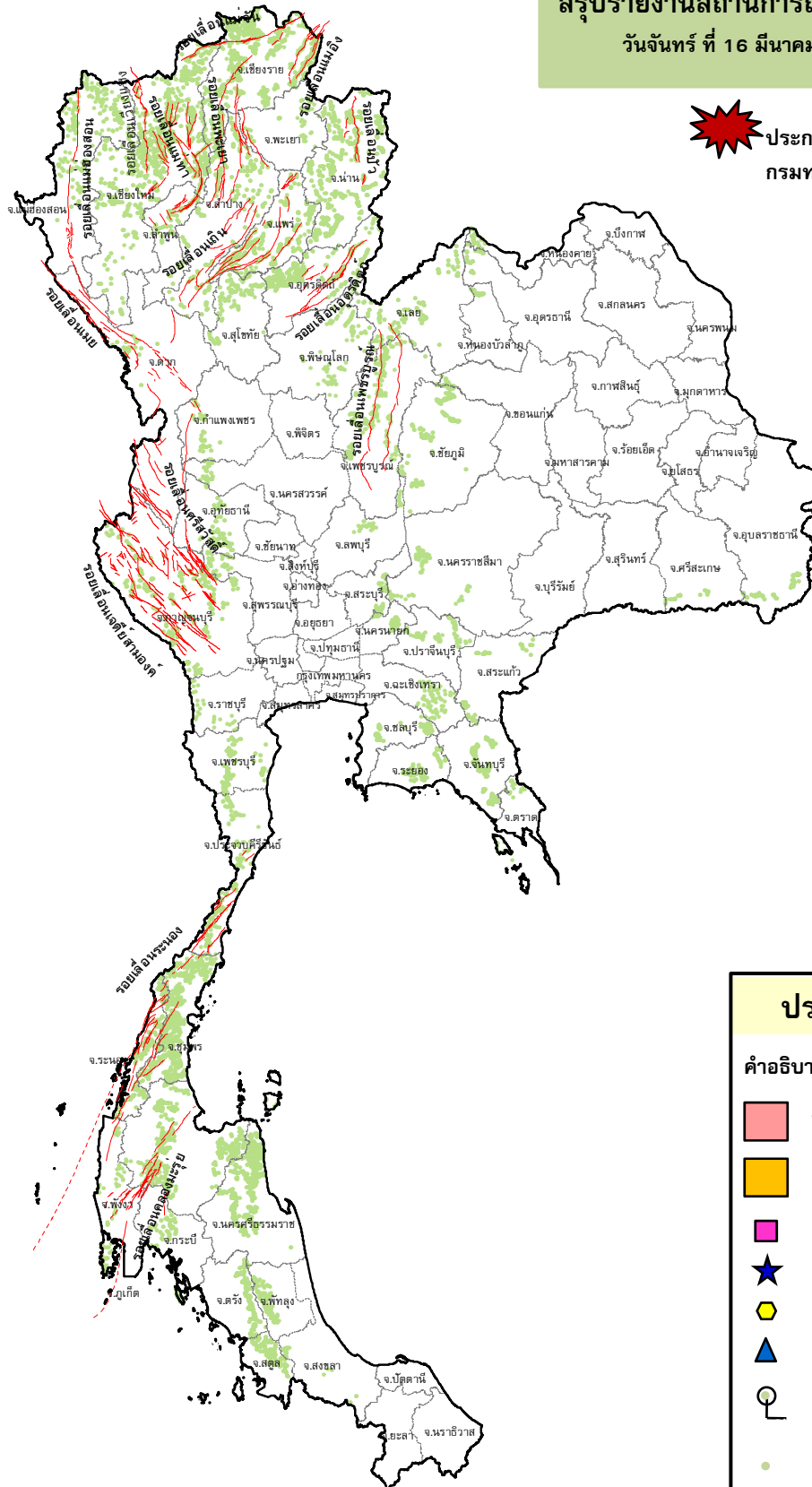
กรมทรัพยากรธรณี

สรุปรายงานสถานการณ์ธรณีพิบัติภัยประจำวัน

วันจันทร์ ที่ 16 มีนาคม 2563 เวลา 08.30 น.



ประกาศเฝ้าระวังดินถล่ม
กรมทรัพยากรธรณี



ประเภทของภัยที่เกิด

คำอธิบายสัญลักษณ์

-  พื้นที่ประกาศเฝ้าระวังดินถล่ม
-  พื้นที่คาดการณ์ปริมาณน้ำฝนที่อาจก่อให้เกิดดินถล่ม
-  ดินถล่ม/ดินไหล/หินร่วง/รอยแยก
-  จุดเหนือศูนย์เกิดแผ่นดินไหว
-  สึนามิ
-  หลุมยุบ/ดินทรุดตัว
-  ปริมาณน้ำฝนในพื้นที่เสี่ยงภัยมากกว่า 100 มม. ขึ้นไป
-  อาสาสมัครเครือข่ายวัดปริมาณน้ำฝนของกรมทรัพยากรธรณี
-  รอยเลื่อนมีพลัง



รายงานสถานการณ์ธรณีพิบัติภัยประจำวัน
วันจันทร์ที่ ๑๖ มีนาคม พ.ศ. ๒๕๖๓ เวลา ๐๘. ๓๐ น.



๑. ประกาศกรมทรัพยากรธรณี

- ไม่มี

๒. ธรณีพิบัติภัยภายในประเทศ รอบ ๒๔ ชั่วโมง

๒.๑ ดินถล่มน้ำป่าไหลหลาก ดินไหล หินร่วง รอยแยก และหลุมยุบ

- ไม่มี

๒.๒ แผ่นดินไหว

- ไม่มี

๓. ธรณีพิบัติภัยทั่วโลก รอบ ๒๔ ชั่วโมง ที่มีผลกระทบรุนแรง (ดินถล่ม ภูเขาไฟระเบิด แผ่นดินไหว สึนามิ หลุมยุบและอื่นๆ)

- ไม่มี

๔. พื้นที่ติดตามและเฝ้าระวังสถานการณ์ธรณีพิบัติภัยดินถล่มและน้ำป่าไหลหลากของกรมทรัพยากรธรณี

- เนื่องจากในพื้นที่เสี่ยงภัยดินถล่ม มีปริมาณน้ำฝนไม่ถึงเกณฑ์การเฝ้าระวัง ประกอบกับบางพื้นที่ไม่มีฝนตก จึงไม่มีพื้นที่ติดตามสถานการณ์พิบัติภัยดินถล่มและน้ำป่าไหลหลาก

๕. สถานการณ์ปกติ

- กรมทรัพยากรธรณี ร่วมกับหน่วยงานต่างๆ ที่เกี่ยวข้องดำเนินการติดตามสถานการณ์อย่างต่อเนื่องสม่ำเสมอ เพื่อให้พร้อมสำหรับการแลกเปลี่ยนและสนับสนุนข้อมูลด้านการบริหารจัดการพิบัติภัยของแต่ละหน่วยงาน และเป็นการช่วยบรรเทาและลดผลกระทบจากพิบัติภัยที่อาจเกิดขึ้นต่อชีวิตและทรัพย์สินของประชาชนอีกทางหนึ่ง
- หน่วยงานที่เกี่ยวข้องเตรียมความพร้อมเพื่อรับมือกับสถานการณ์ที่อาจเกิดขึ้นได้อย่างทัน่วงที
- แจ้งข้อมูล/ข่าวสาร/รายงาน อย่างสม่ำเสมอ

ข้อมูลสนับสนุนที่ใช้ในการวิเคราะห์ ติดตามและเฝ้าระวังธรณีพิบัติภัยดินถล่ม ศูนย์ปฏิบัติการธรณีพิบัติภัย มีดังนี้

• สภาพอากาศ (กรมอุตุนิยมวิทยา)

- พยากรณ์อากาศ ๒๔ ชั่วโมงข้างหน้า ภาคเหนือมีอากาศร้อนถึงร้อนจัด โดยมีฝนฟ้าคะนองบริเวณภาคเหนือ ภาคตะวันออกเฉียงเหนือ ภาคตะวันออก และภาคกลาง ขอให้ประชาชนบริเวณประเทศไทยตอนบนระวังอันตรายจากฝนฟ้าคะนองที่เกิดขึ้นในระยะนี้ไว้ด้วย

เมื่อเวลา ๐๔.๐๐ น. หย่อมความกดอากาศต่ำเนื่องจากความร้อนปกคลุมภาคเหนือ ทำให้บริเวณดังกล่าว มีอากาศร้อนโดยทั่วไป ประกอบกับบริเวณความกดอากาศสูงหรือมวลอากาศเย็นยังคงแผ่ปกคลุมภาคตะวันออกเฉียงเหนือ ภาคตะวันออก ภาคกลาง และทะเลจีนใต้ ส่งผลทำให้มีลมใต้และลมตะวันออกเฉียงใต้พัดนำความชื้นจากทะเลจีนใต้เข้ามาปกคลุมภาคตะวันออกเฉียงเหนือ ภาคตะวันออก ภาคกลาง และภาคเหนือตอนล่าง ทำให้บริเวณดังกล่าวมีฝนฟ้าคะนองเกิดขึ้น สำหรับลมตะวันออกเฉียงใต้พัดปกคลุมอ่าวไทยมีกำลังแรงขึ้น

- ปริมาณน้ำฝนสูงสุดวัดได้ที่อำเภอเมือง จังหวัดพระนครศรีอยุธยา ๘๑.๓ มม. (ที่มา : กรมอุตุนิยมวิทยา)

• พื้นที่คาดการณ์ปริมาณน้ำฝนที่อาจก่อให้เกิดดินถล่มล่วงหน้า ๓ วัน จากแบบจำลองพื้นที่อ่อนไหวต่อดินถล่มแบบพลวัต

(AP Model) สำหรับศูนย์ปฏิบัติการธรณีพิบัติภัย

- ไม่มีพื้นที่คาดการณ์

หมายเหตุ AP Model เป็นการวิเคราะห์ข้อมูลเชิงสถิติของปริมาณน้ำฝนสะสมและเหตุการณ์ดินถล่มในอดีตนำมาสร้างเกณฑ์น้ำฝนสะสมวิกฤตสำหรับเฝ้าระวังและแจ้งเตือนภัยดินถล่ม ข้อมูลการคาดการณ์ปริมาณน้ำฝนล่วงหน้า ๗๒ ชั่วโมงโดยสถาบันสารสนเทศทรัพยากรน้ำและการเกษตร ได้นำมาวิเคราะห์ด้วยแบบจำลอง AP Model เพื่อคาดการณ์พื้นที่ที่จะติดตาม/เฝ้าระวังธรณีพิบัติภัยดินถล่มล่วงหน้า

• ปริมาณน้ำฝนที่วัดได้จากเครือข่ายเฝ้าระวังแจ้งเตือนธรณีพิบัติภัยในรอบ ๒๔ ชั่วโมง (๑๕ มี.ค. ๖๓ เวลา ๐๗.๐๐ น. - ๑๖ มี.ค. ๖๓ เวลา ๐๗.๐๐ น.)

ภาค	จังหวัด / อำเภอ / ตำบล / หมู่บ้าน				ข้อมูลปริมาณน้ำฝน (รอบ ๒๔ ชม.)	เครือข่ายฯ ทธ. (ผู้รายงาน)
เหนือ	น่าน	บ่อเกลือ	ดงพญา	ห้วยหมี่	ท้องฟ้าโปร่ง อากาศเย็น ท้องฟ้าโปร่ง อากาศเย็น ท้องฟ้าโปร่ง อุณหภูมิ ๒๒°C ท้องฟ้าโปร่ง อุณหภูมิ ๒๓°C ท้องฟ้าหazy อากาศร้อน	นายอุดมชัย วัฒนธรรณกุล นายทวนทอง กอบแก้ว นายสุทัศน์ นันทากาศ นายวรวิทย์ อินก้อน นายสุภิกกรณ์ คำพิทักษ์
	ลำพูน	ลี้	ศรีวิชัย	ปาง		
	ลำพูน	แม่ทา	ทากาศ	ดอยแช่		
	เชียงใหม่	หางดง	บ้านปาง	ปางใต้		
	ลำปาง	งาว	บ้านร้อง	สบปอน		
ใต้	พังงา	กะปง	เหล	ช้างเชือ	ท้องฟ้าโปร่ง ไม่มีฝนตก ท้องฟ้าโปร่ง อากาศร้อน ท้องฟ้ามีเมฆมาก อากาศร้อน ท้องฟ้าโปร่ง อากาศร้อน	นายจิตติ แสงทอง นางจิราภรณ์ สุขเวช นายพิจิตร ชูเพ็ง นายครรชิต ชัยกล้า
	พังงา	กะปง	รมณีย์	ปากคลอง		
	พัทลุง	ศรีบรรพต	เขาปู่	ป่าตอ		
	ชุมพร	หลังสวน	บ้านควน	ทุ่งคี		
ตะวันออก	ชลบุรี	บ่อทอง	พลวงทอง	เขาใหญ่	วัดปริมาณน้ำฝนได้ ๔๐ มม. วัดปริมาณน้ำฝนได้ ๓๐ มม. ท้องฟ้าครึ้ม ไม่มีฝน ท้องฟ้าครึ้ม ไม่มีฝน ท้องฟ้าครึ้ม มีหมอกหนา ท้องฟ้าครึ้ม อากาศเย็น ท้องฟ้าโปร่ง อากาศร้อน	นายประภาส แซ่อึ้ง นายบุญมัน ไชยะวงษ์ น.ส.มนัสโย มั่นจิรบรร นายนิกร ทรัพย์ประสาน นายเสมอ คุ่มทอง นายพานิช ยมหา นายปิ่น ดวงสนธิ
	ตราด	บ่อไร่	หนองบอน	บ้านคอแล		
	ปราจีนบุรี	นาดี	แก่งดินสอ	บุเจริญ		
	ฉะเชิงเทรา	ท่าตะเกียบ	ท่าตะเกียบ	อ่างเตย		
	สระแก้ว	เมือง	ท่าแยก	ป่าระกำ		
	ระยอง	บ้านค่าย	ชากบก	มาบตาพุด		
	ระยอง	เขาชะเมา	ห้วยทับมอญ	เขาพัง		
	กลาง	นครนายก	เมือง	สาริกา		
สุพรรณบุรี		ด่านช้าง	ห้วยขมิ้น	ป่าซี้		
สระบุรี		แก่งคอย	ชะอม	บึงไม้		
กาญจนบุรี		หนองปรือ	สมเด็จพระเจริญ	ม่วงแต้ว		
ตะวันออก เฉียงเหนือ	นครราชสีมา	ปากช่อง	หมูสี	ท่าช้างใต้	วัดปริมาณน้ำฝนได้ ๗๐ มม. วัดปริมาณน้ำฝนได้ ๓๒ มม. วัดปริมาณน้ำฝนได้ ๒๖ มม. ท้องฟ้าหazy มีหมอกหนา ท้องฟ้าหazy มีหมอกหนา ท้องฟ้าโปร่ง อากาศร้อน ท้องฟ้าหazy อากาศเย็น ท้องฟ้าโปร่ง อากาศดี ท้องฟ้าโปร่ง อากาศดี ท้องฟ้าโปร่ง อากาศดี	นายบุญมี สาระมูล นายสุรินทร์ แสลงอนเนิน น.ส.ทิพย์ประภา เสงสูงเนิน นางสุพิศ ทูลบุญลินทร์ นายคณิง กรกิจ น.ส.วิเลพร พันธสว่าง นายสมรัตน์ เป็นผล น.ส.ศรีอมร เนื่องพนอม นายเอกชัย จันมา นายดุสิต สีพันบุญ
	นครราชสีมา	สีคิ้ว	คลองไผ่	ซบศิลาทอง		
	นครราชสีมา	สีคิ้ว	คลองไผ่	มะค่างาม		
	นครราชสีมา	ปักธงชัย	สะแกราช	ใหม่สะแกราช		
	นครราชสีมา	ปักธงชัย	สะแกราช	คลองเตย		
	อุบลราชธานี	น้ำขุ่น	โคกสะอาด	โคกสะอาด		
	ศรีสะเกษ	ภูสิงห์	ไพรพัฒนา	แซร์ไพร		
	ชัยภูมิ	คอนสาร	ทุ่งลุยลาย	เทศบาลทุ่งลุยลาย		
	ขอนแก่น	ภูผาม่าน	นาฝาย	สะแกเครือ		
	ขอนแก่น	ภูผาม่าน	วังสวาบ	วังสวาบ		

หมายเหตุ : ศูนย์ปฏิบัติการธรณีพิบัติภัย ได้ประสานงานเครือข่ายเฝ้าระวังแจ้งเตือนธรณีพิบัติภัย จำนวน ๓๐ คน เพื่อรวบรวมข้อมูลในพื้นที่ เพื่อจัดทำรายงานสถานการณ์ธรณีพิบัติภัยประจำวันวันจันทร์ที่ ๑๖ มีนาคม พ.ศ. ๒๕๖๓

ศูนย์ปฏิบัติการธรณีพิบัติภัย กองธรณีวิทยาสิ่งแวดล้อม
กรมทรัพยากรธรณี กระทรวงทรัพยากรธรรมชาติและสิ่งแวดล้อม
โทร ๐๒ ๖๒๑ ๙๗๐๓-๕ โทรสาร ๐๒ ๖๒๑ ๙๗๐๐
www.dmr.go.th