

วานนี้ (28 มี.ค. 63) เวลา 08.12 น. เกิดแผ่นดินไหว ขนาด 2.4 ลึกลง 4 กม. บริเวณ อ.เชียงแสน จ.เชียงราย



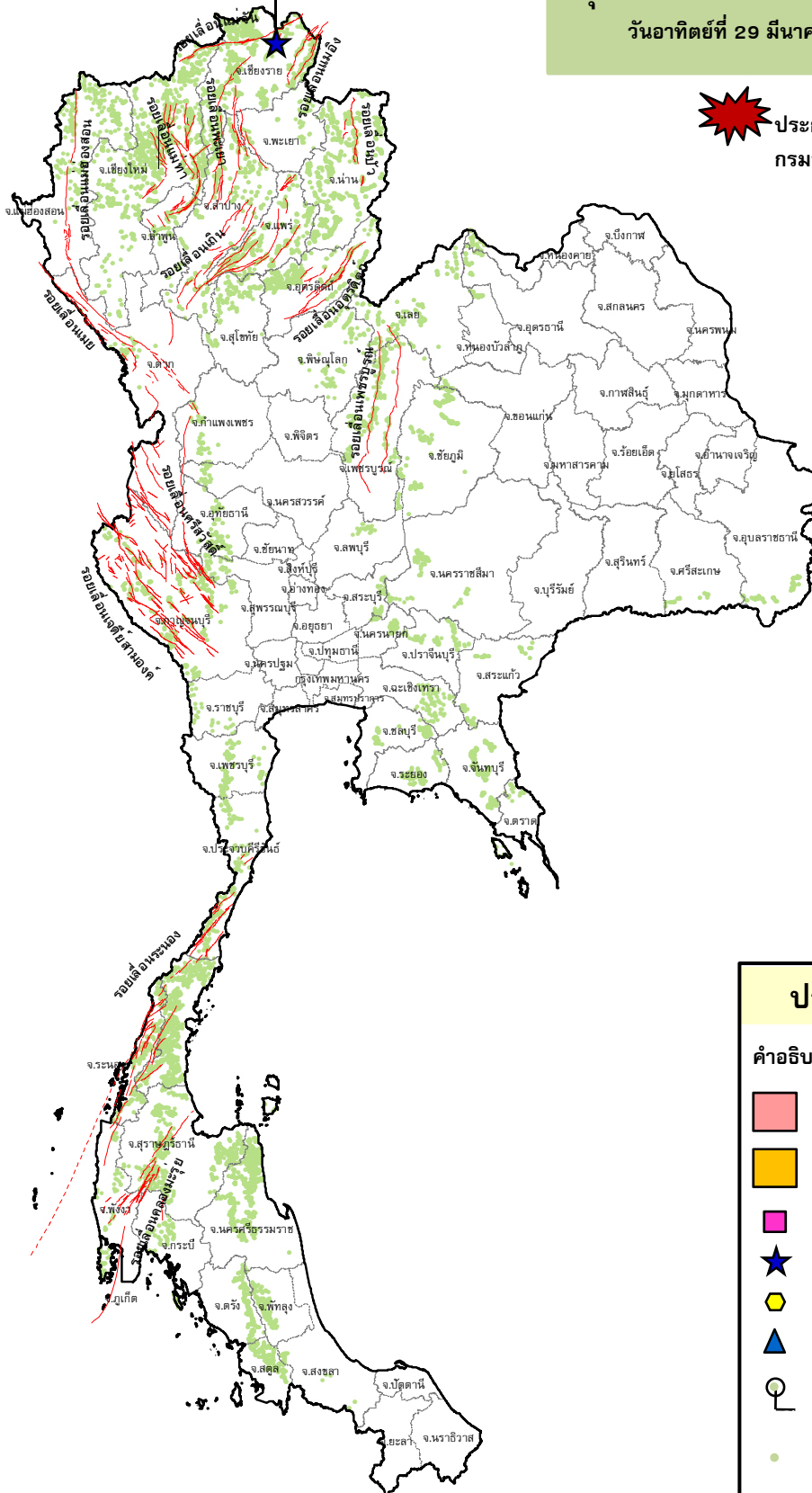
กรมทรัพยากรธรณี

สรุปรายงานสถานการณ์ธรณีพิบัติภัยประจำวัน

วันอาทิตย์ที่ 29 มีนาคม 2563 เวลา 09.00 น.



ประกาศเฝ้าระวังดินถล่ม
กรมทรัพยากรธรณี



ประเภทของภัยที่เกิด

คำอธิบายสัญลักษณ์

- พื้นที่ประกาศเฝ้าระวังดินถล่ม
- พื้นที่คาดการณ์ปริมาณน้ำฝนที่อาจก่อให้เกิดดินถล่ม
- ดินถล่ม/ดินไหล/หินร่วง/รอยแยก
- ★ จุดเหนือศูนย์เกิดแผ่นดินไหว (1)
- สึนามิ
- ▲ หลุมยุบ/ดินทรุดตัว
- ปริมาณน้ำฝนในพื้นที่เสี่ยงภัยมากกว่า 100 มม. ขึ้นไป
- อาสาสมัครเครือข่ายวัดปริมาณน้ำฝนของกรมทรัพยากรธรณี
- รอยเลื่อนมีพลัง



รายงานสถานการณ์ธรณีพิบัติภัยประจำวัน
วันอาทิตย์ที่ ๒๙ มีนาคม พ.ศ. ๒๕๖๓ เวลา ๐๙.๐๐ น.



๑. ประกาศกรมทรัพยากรธรณี

- ไม่มี

๒. ธรณีพิบัติภัยภายในประเทศ รอบ ๒๔ ชั่วโมง

๒.๑ ดินถล่มน้ำป่าไหลหลาก ดินไหล หินร่วง รอยแยก และหลุมยุบ

- ไม่มี

๒.๒ แผ่นดินไหว

- วานนี้ (๒๘ มี.ค. ๖๓) เวลา ๐๘.๑๒ น. เกิดแผ่นดินไหวขนาด ๒.๔ ที่ระดับความลึก ๔ กิโลเมตร บริเวณอำเภอเชียงแสน จังหวัดเชียงราย ไม่มีความเสียหาย (ที่มา : กองเฝ้าระวังแผ่นดินไหว กรมอุตุนิยมวิทยา)

๓. ธรณีพิบัติภัยทั่วโลก รอบ ๒๔ ชั่วโมง ที่มีผลกระทบรุนแรง (ดินถล่ม ภูเขาไฟระเบิด แผ่นดินไหว สึนามิ หลุมยุบและอื่นๆ)

- ไม่มี

๔. พื้นที่ติดตามและเฝ้าระวังสถานการณ์ธรณีพิบัติภัยดินถล่มและน้ำป่าไหลหลากของกรมทรัพยากรธรณี

- เนื่องจากในพื้นที่เสี่ยงดินถล่ม มีปริมาณน้ำฝนไม่ถึงเกณฑ์การเฝ้าระวัง ประกอบกับบางพื้นที่ไม่มีฝนตก จึงไม่มีพื้นที่ติดตามสถานการณ์พิบัติภัยดินถล่มและน้ำป่าไหลหลาก

๕. แนวทางการบริหาร

กรณีสถานการณ์ปกติ

- กรมทรัพยากรธรณี ร่วมกับหน่วยงานต่างๆ ที่เกี่ยวข้องดำเนินการติดตามสถานการณ์อย่างต่อเนื่องสม่ำเสมอ เพื่อให้พร้อมสำหรับการแลกเปลี่ยนและสนับสนุนข้อมูลด้านการบริหารจัดการพิบัติภัยของแต่ละหน่วยงาน และเป็นการช่วยบรรเทาและลดผลกระทบจากพิบัติภัยที่อาจเกิดขึ้นต่อชีวิตและทรัพย์สินของประชาชนอีกทางหนึ่ง
- หน่วยงานที่เกี่ยวข้องเตรียมความพร้อมเพื่อรับมือกับสถานการณ์ที่อาจเกิดขึ้นได้อย่างทัน่วงที
- แจ้งข้อมูล/ข่าวสาร/รายงาน อย่างสม่ำเสมอ

ข้อมูลสนับสนุนที่ใช้ในการวิเคราะห์ ติดตามและเฝ้าระวังธรณีพิบัติภัยดินถล่ม ศูนย์ปฏิบัติการธรณีพิบัติภัย มีดังนี้

• สภาพอากาศ (กรมอุตุนิยมวิทยา)

- พยากรณ์อากาศ ๒๔ ชั่วโมงข้างหน้า ประเทศไทยตอนบนมีอากาศร้อนโดยทั่วไป กับมีอากาศร้อนจัดบางพื้นที่ในภาคเหนือ ภาคตะวันออกเฉียงเหนือ และภาคกลาง โดยมีฝนฟ้าคะนองบางพื้นที่ในภาคตะวันออกเฉียงเหนือ และภาคตะวันออก ขอให้ประชาชนบริเวณประเทศไทยตอนบนดูแลรักษาสุขภาพเนื่องจากสภาพอากาศที่ร้อนถึงร้อนจัดไว้ด้วย

ลักษณะสำคัญทางอุตุนิยมวิทยา เมื่อเวลา ๐๔.๐๐ น. หย่อมความกดอากาศต่ำเนื่องจากความร้อนปกคลุมประเทศไทยตอนบน ทำให้บริเวณดังกล่าวมีอากาศร้อน ประกอบกับมีลมใต้และลมตะวันออกเฉียงใต้พัดปกคลุมภาคตะวันออกเฉียงเหนือ และภาคตะวันออก ส่งผลทำให้ภาคตะวันออกเฉียงเหนือและภาคตะวันออกยังคงมีฝนฟ้าคะนองบางพื้นที่

- ปริมาณน้ำฝนสูงสุดวัดได้ที่ อำเภอบ่อไร่ จังหวัดตราด ๒๗.๐ มม. (ที่มา : สถาบันสารสนเทศทรัพยากรน้ำ)

• พื้นที่คาดการณ์ปริมาณน้ำฝนที่อาจก่อให้เกิดดินถล่มล่วงหน้า ๓ วัน จากแบบจำลองพื้นที่อ่อนไหวต่อดินถล่มแบบพลวัต (AP Model) สำหรับศูนย์ปฏิบัติการธรณีพิบัติภัย

- ไม่มีพื้นที่เฝ้าระวัง

หมายเหตุ AP Model เป็นการวิเคราะห์ข้อมูลเชิงสถิติของปริมาณน้ำฝนสะสมและเหตุการณ์ดินถล่มในอดีตนำมาสร้างเกณฑ์น้ำฝนสะสมวิกฤตสำหรับเฝ้าระวังและแจ้งเตือนภัยดินถล่ม ข้อมูลการคาดการณ์ปริมาณน้ำฝนล่วงหน้า ๗๒ ชั่วโมงโดยสถาบันสารสนเทศทรัพยากรน้ำและการเกษตร ได้นำมาวิเคราะห์ด้วยแบบจำลอง AP Model เพื่อคาดการณ์พื้นที่ที่จะติดตาม/เฝ้าระวังธรณีพิบัติภัยดินถล่มล่วงหน้า

• ปริมาณน้ำฝนที่วัดได้จากเครือข่ายเฝ้าระวังแจ้งเตือนธรณีพิบัติภัยในรอบ ๒๔ ชั่วโมง (๒๘ มี.ค. ๖๓ เวลา ๐๗.๐๐ น. - ๒๙ มี.ค. ๖๓ เวลา ๐๗.๐๐ น.)

ภาค	จังหวัด / อำเภอ / ตำบล / หมู่บ้าน				ข้อมูลปริมาณน้ำฝน (รอบ ๒๔ ชม.)	เครือข่ายฯ ทร. (ผู้รายงาน)
เหนือ	น่าน	บ่อเกลือ	บ่อเกลือใต้	นาขาม	ท้องฟ้าโปร่ง อากาศดี	นายสถิต สุขแดง
	เชียงใหม่	ฝาง	แม่งอน	ยาง	ท้องฟ้าหazy มีหมอกควัน	นายรุ่งภพ ศิริเลิศมงคล
	เชียงใหม่	หางดง	บ้านปาง	ปาง	ท้องฟ้าโปร่ง อากาศดี	นายวรวิทย์ อินก้อน
	เชียงใหม่	แม่ฮอน	ฮอนเหนือ	ดอนทราย	ท้องฟ้าโปร่ง อากาศดี	น.ส.กิงกาญจน์ ปัญญาผาบ
	ลำพูน	แม่ทา	ทาภาค	ดอยแช่	ท้องฟ้าโปร่ง อากาศดี	นายสุทัศน์ นันตากาศ
	อุตรดิตถ์	ท่าปลา	น้ำหมั้น	น้ำหมั้นใต้	ท้องฟ้าโปร่ง อากาศดี	นายสุนทร สายตรง
	อุตรดิตถ์	ท่าปลา	น้ำหมั้น	วังหัวดอย	ท้องฟ้าโปร่ง อากาศดี	นายจำรัส แก้วมหาดไทย
	อุตรดิตถ์	ท่าปลา	หาดลำ	วังชมภู	ท้องฟ้าโปร่ง อากาศดี	นายอัครเดช ทิพยราช
	อุตรดิตถ์	น้ำปาด	น้ำไคร้	วังผาชัน	ท้องฟ้าโปร่ง อากาศดี	นายบุญเสริม สุริยะ
	เพชรบูรณ์	เมือง	ป่าเลา	พลา	ท้องฟ้าโปร่ง อากาศร้อน	นายอนุรักษ ทัฬหะ
	กำแพงเพชร	คลองลาน	คลองลานพัฒนา	แปลงสี-แม่พิช	ท้องฟ้าโปร่ง อากาศร้อน	นายอนุ เปรมปรี
ใต้	พังงา	กะปง	เหล	ช้างเขือ	ท้องฟ้าโปร่ง อากาศร้อน	นายจรีต แสงทอง
	ชุมพร	เมือง	บ้านนา	โนง่วม	ท้องฟ้าโปร่ง อากาศร้อน	นายสุรินทร์ ทวยนาค
	ชุมพร	ท่าแซะ	ครุฑ	ท่าลานทอง	ท้องฟ้าโปร่ง อากาศร้อน	นายประทีป ท้าวเชื้อลาว
	ชุมพร	สวี	วิสัยใต้	หาดพริก	ท้องฟ้าโปร่ง อากาศร้อน	นายวสันต์ สิงห์ทอง
	ระนอง	ละอุ่น	บางแก้ว	บางแก้วน้อย	ท้องฟ้าครึ้ม มีเมฆมาก	นายทันวิทย์ เพ็ชรศิริ
	สุราษฎร์ธานี	พนม	พนม	สาคลี	ท้องฟ้าโปร่ง อากาศร้อน	นางพัชรา เพชรขุ่ม
	สุราษฎร์ธานี	พนม	พนม	สุราษฎร์รัมย์พัฒนา	ท้องฟ้าโปร่ง อากาศร้อน	นายวิโรจน์ ย่องบุตร
	นครศรีธรรมราช	นบพิตำ	นบพิตำ	โรงเหล็ก	ท้องฟ้าโปร่ง อากาศร้อน	นายโชคดี รัตนา
	นครศรีธรรมราช	พิปูน	พิปูน	ใหม่	ท้องฟ้าโปร่ง อากาศร้อน	นางหนูพริก ประสงค์
ตะวันออก	ระยอง	เขาชะเมา	ห้วยทับมอญ	คลองหิน	ท้องฟ้าแจ่มใส มีลมพัด	นายบัญชา บัวผุด
	ชลบุรี	บ่อทอง	พลวงทอง	หลุมมะนาว	ท้องฟ้าโปร่ง อากาศร้อน	นางจุฑาทิพ จิตรหาญ
	ชลบุรี	บ่อทอง	พลวงทอง	เขาใหญ่	ท้องฟ้าโปร่ง อากาศร้อน	นายประภาส แซ่อึ้ง
	ฉะเชิงเทรา	ท่าตะเกียบ	คองตระเกรา	อ่าหิน	ท้องฟ้าโปร่ง อากาศร้อน	นายพยอม ชื่นระรวย
กลาง	ประจวบคีรีขันธ์	ทับสะแก	ห้วยยาง	หัวเขา	ท้องฟ้าโปร่ง อากาศร้อน	นางมยุรี พิมพ์สะอาด
	เพชรบุรี	หนองบัวล่อ	ยางน้ำกืดใต้	พุกлубน	ท้องฟ้าโปร่ง อากาศร้อน	นายวสันต์ กระจทอง
	สระบุรี	แก่งคอย	ชะอม	ชะอม	ท้องฟ้าโปร่ง อากาศร้อน	นายวิเชียร บำเพ็ญศีล
	กาญจนบุรี	บ่อพลอย	หนองรี	ลำพระยา	ท้องฟ้าโปร่ง อากาศร้อน	นายแก้ว แซ่ลี
ตะวันออก เฉียงเหนือ	อุบลราชธานี	นาจะหลวย	บ้านตุม	ทุ่งเงิน	ท้องฟ้าโปร่ง อากาศร้อน	นายวีระชัย โกษา
	หนองบัวลำภู	สุวรรณคูหา	บ้านโคก	นาโฆง	ท้องฟ้ามีเมฆมาก อากาศดี	นายทองสา สุธรรมราช
	เลย	ด่านซ้าย	นาหอ	หัวนาแหลม	ท้องฟ้าโปร่ง อากาศร้อน	นายยม โสประดิษฐ์
	นครราชสีมา	สีคิ้ว	คลองไผ่	มะค่างาม	ท้องฟ้าโปร่ง อากาศร้อน	น.ส.ทิพย์ประภา เขยสูงเนิน
	นครราชสีมา	สีคิ้ว	คลองไผ่	ชัยศรีจันทร์	ท้องฟ้าโปร่ง อากาศร้อน	นางไกล่รุ่ง สินชม
นครราชสีมา	ปักธงชัย	สะแกราช	โคกสะแกราช	ท้องฟ้าโปร่ง อากาศดี	นางทัศนีย์ พิณจะเป็ะ	

หมายเหตุ : ศูนย์ปฏิบัติการธรณีพิบัติภัย ได้ประสานงานเครือข่ายเฝ้าระวังแจ้งเตือนธรณีพิบัติภัย จำนวน ๓๕ คน เพื่อรวบรวมข้อมูลในพื้นที่เพื่อจัดทำรายงานสถานการณ์ธรณีพิบัติภัยประจำวัน วันอาทิตย์ที่ ๒๙ มีนาคม ๒๕๖๓

ศูนย์ปฏิบัติการธรณีพิบัติภัย สำนักธรณีวิทยาสิ่งแวดล้อม
กรมทรัพยากรธรณี กระทรวงทรัพยากรธรรมชาติและสิ่งแวดล้อม
โทร ๐๒ ๖๒๑ ๙๗๐๓-๕ โทรสาร ๐๒ ๖๒๑ ๙๗๐๐
www.dmr.go.th