



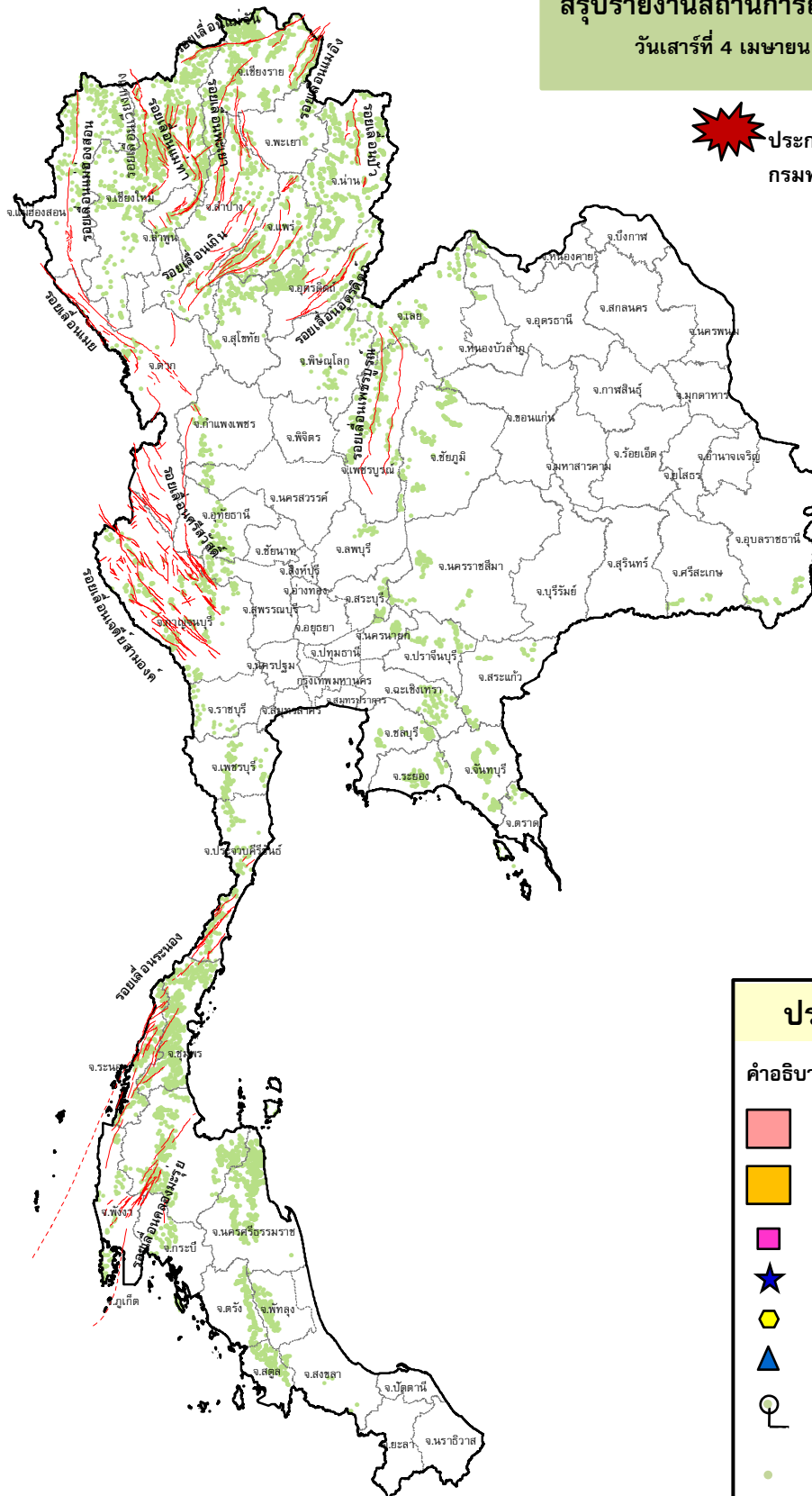
กรมทรัพยากรธรณี

สรุปรายงานสถานการณ์ธรณีพิบัติภัยประจำวัน

วันเสาร์ที่ 4 เมษายน 2563 เวลา 09.00 น.



ประกาศเฝ้าระวังดินถล่ม
กรมทรัพยากรธรณี



ประเภทของภัยที่เกิด

คำอธิบายสัญลักษณ์

-  พื้นที่ประกาศเฝ้าระวังดินถล่ม
-  พื้นที่คาดการณ์ปริมาณน้ำฝนที่อาจก่อให้เกิดดินถล่ม
-  ดินถล่ม/ดินไหล/หินร่วง/รอยแยก
-  จุดเหนือศูนย์เกิดแผ่นดินไหว
-  สึนามิ
-  หลุมยุบ/ดินทรุดตัว
-  ปริมาณน้ำฝนในพื้นที่เสี่ยงภัยมากกว่า 100 มม. ขึ้นไป
-  อาสาสมัครเครือข่ายวัดปริมาณน้ำฝนของกรมทรัพยากรธรณี
-  รอยเลื่อนมีพลัง



รายงานสถานการณ์ธรณีพิบัติภัยประจำวัน
วันเสาร์ที่ ๔ เมษายน พ.ศ. ๒๕๖๓ เวลา ๐๙.๐๐ น.



๑. ประกาศกรมทรัพยากรธรณี

- ไม่มี

๒. ธรณีพิบัติภัยภายในประเทศ รอบ ๒๔ ชั่วโมง

๒.๑ ดินถล่มน้ำป่าไหลหลาก ดินไหล หินร่วง รอยแยก และหลุมยุบ

- ไม่มี

๒.๒ แผ่นดินไหว

- ไม่มี

๓. ธรณีพิบัติภัยทั่วโลก รอบ ๒๔ ชั่วโมง ที่มีผลกระทบรุนแรง (ดินถล่ม ภูเขาไฟระเบิด แผ่นดินไหว สึนามิ หลุมยุบและอื่นๆ)

- ไม่มี

๔. พื้นที่ติดตามและเฝ้าระวังสถานการณ์ธรณีพิบัติภัยดินถล่มและน้ำป่าไหลหลากของกรมทรัพยากรธรณี

- เนื่องจากในพื้นที่เสี่ยงดินถล่ม มีปริมาณน้ำฝนไม่ถึงเกณฑ์การเฝ้าระวัง ประกอบกับบางพื้นที่ไม่มีฝนตก จึงไม่มีพื้นที่ติดตามสถานการณ์ธรณีพิบัติภัยดินถล่มและน้ำป่าไหลหลาก

๕. แนวทางการบริหาร

กรณีสถานการณ์ปกติ

- กรมทรัพยากรธรณี ร่วมกับหน่วยงานต่างๆ ที่เกี่ยวข้องดำเนินการติดตามสถานการณ์อย่างต่อเนื่องสม่ำเสมอ เพื่อพร้อมสำหรับการแลกเปลี่ยนและสนับสนุนข้อมูลด้านการบริหารจัดการพิบัติภัยของแต่ละหน่วยงาน และเป็นการช่วยบรรเทาและลดผลกระทบจากพิบัติภัยที่อาจเกิดขึ้นต่อชีวิตและทรัพย์สินของประชาชนอีกทางหนึ่ง
- หน่วยงานที่เกี่ยวข้องเตรียมความพร้อมเพื่อรับมือกับสถานการณ์ที่อาจเกิดขึ้นได้อย่างทัน่วงที
- แจ้งข้อมูล/ข่าวสาร/รายงาน อย่างสม่ำเสมอ

ข้อมูลสนับสนุนที่ใช้ในการวิเคราะห์ ติดตามและเฝ้าระวังธรณีพิบัติภัยดินถล่ม ศูนย์ปฏิบัติการธรณีพิบัติภัย มีดังนี้

• สภาพอากาศ (กรมอุตุนิยมวิทยา)

- พยากรณ์อากาศ ๒๔ ชั่วโมงข้างหน้า ประเทศไทยตอนบนมีพายุฤดูร้อนเกิดขึ้น โดยมีลักษณะของพายุฝนฟ้าคะนองและลมกระโชกแรงรวมถึงอาจมีฟ้าผ่าเกิดขึ้นได้ กับมีลูกเห็บตกบางพื้นที่ ขอให้ประชาชนบริเวณดังกล่าวระวังอันตรายจากฝนฟ้าคะนองและลมกระโชกแรงที่จะเกิดขึ้น โดยหลีกเลี่ยงการอยู่ในที่โล่งแจ้ง ใต้ต้นไม้ใหญ่ ใกล้สิ่งปลูกสร้าง และป้ายโฆษณาที่ไม่แข็งแรง สำหรับเกษตรกรควรเตรียมการป้องกันและระวังความเสียหายที่จะเกิดต่อผลผลิตทางการเกษตรไว้ด้วย

ลักษณะสำคัญทางอุตุนิยมวิทยา เมื่อเวลา ๐๔.๐๐ น. หย่อมความกดอากาศต่ำเนื่องจากความร้อนปกคลุมประเทศไทยตอนบน ในขณะที่บริเวณ ความกดอากาศสูงจากประเทศจีนยังคงแผ่ลงมาปกคลุมประเทศลาว เวียดนาม และทะเลจีนใต้ ส่งผลทำให้มีลมใต้และลมตะวันออกเฉียงใต้พัดปกคลุมภาคตะวันออกเฉียงเหนือ ภาคตะวันออก ภาคกลาง และภาคเหนือตอนล่าง ในขณะที่ประเทศไทยตอนบนมีอากาศร้อนถึงร้อนจัด ลักษณะเช่นนี้ทำให้บริเวณประเทศไทยตอนบนมีพายุฤดูร้อนเกิดขึ้น

- ปริมาณน้ำฝนสูงสุดวัดได้ที่อำเภอท้ายเหมือง จังหวัดพังงา ๓๘.๘ มม. (ที่มา : สถาบันสารสนเทศทรัพยากรน้ำ)

• พื้นที่คาดการณ์ปริมาณน้ำฝนที่อาจก่อให้เกิดดินถล่มล่วงหน้า ๓ วัน จากแบบจำลองพื้นที่อ่อนไหวต่อดินถล่มแบบพลวัต (AP Model) สำหรับศูนย์ปฏิบัติการธรณีพิบัติภัย

- ไม่มีพื้นที่เฝ้าระวัง

หมายเหตุ AP Model เป็นการวิเคราะห์ข้อมูลเชิงสถิติของปริมาณน้ำฝนสะสมและเหตุการณ์ดินถล่มในอดีตนำมาสร้างเกณฑ์น้ำฝนสะสมวิกฤตสำหรับเฝ้าระวังและแจ้งเตือนภัยดินถล่ม ข้อมูลการคาดการณ์ปริมาณน้ำฝนล่วงหน้า ๗๒ ชั่วโมงโดยสถาบันสารสนเทศทรัพยากรน้ำและการเกษตร ได้นำมาวิเคราะห์ด้วยแบบจำลอง AP Model เพื่อคาดการณ์พื้นที่ที่จะติดตาม/เฝ้าระวังธรณีพิบัติภัยดินถล่มล่วงหน้า

• ปริมาณน้ำฝนที่วัดได้จากเครือข่ายเฝ้าระวังแจ้งเตือนธรณีพิบัติภัยในรอบ ๒๔ ชั่วโมง (๓ เม.ย. ๖๓ เวลา ๐๗.๐๐ น. - ๔ เม.ย. ๖๓ เวลา ๐๗.๐๐ น.)

ภาค	จังหวัด / อำเภอ / ตำบล / หมู่บ้าน				ข้อมูลปริมาณน้ำฝน (รอบ ๒๔ ชม.)	เครือข่ายฯ ทธ. (ผู้รายงาน)
เหนือ	น่าน	บ่อเกลือ	บ่อเกลือใต้	นาขาม	ท้องฟ้าโปร่ง อุณหภูมิ ๒๒°C	นายสิทธิกร สุขแดง
	ลำพูน	แม่ทา	ทาอากาศ	ดอยแช่	ท้องฟ้าโปร่ง อุณหภูมิ ๒๓°C	นายสุทัศน์ นันตาทาก
	ตาก	ท่าสองยาง	แม่วะหลวง	แม่วะหลวง	ท้องฟ้าโปร่ง อากาศร้อน	นายเจริญ ชุนศิริจรัส
	เชียงใหม่	แม่ฮอน	ฮอนเหนือ	ดอนทราย	ท้องฟ้าโปร่ง อากาศร้อน	น.ส.กิ่งกาญจน์ ปัญญาผาบ
	เชียงใหม่	แม่ฮอน	ฮอนเหนือ	ขุนทา	ท้องฟ้าโปร่ง อากาศดี	นายสุชาติ วัชรธรรมโชติ
	เชียงใหม่	หางดง	บ้านปาง	ปาง	ท้องฟ้าโปร่ง อุณหภูมิ ๒๒°C	นายวรวิทย์ อินก้อน
	อุตรดิตถ์	ท่าปลา	น้ำหมัน	ทรายงาม	ท้องฟ้าโปร่ง อุณหภูมิ ๒๑°C	นายประสิทธิ์ ทองหล่อ
	อุตรดิตถ์	ท่าปลา	น้ำหมัน	คลองขมภู	ท้องฟ้าโปร่ง อุณหภูมิ ๒๔°C	นายอัครเดช ทิพยราช
	อุตรดิตถ์	ท่าปลา	น้ำหมัน	วังหัวดอย	ท้องฟ้าโปร่ง อุณหภูมิ ๒๒°C	นายจรัส แก้วมหาดไทย
ใต้	พังงา	กะปง	เหล	ช้างเขือ	วัดปริมาณน้ำฝนได้ ๒๙ มม.	นายจรีต แสงทอง
	ชุมพร	เมือง	บ้านนา	โนง่วม	ท้องฟ้าโปร่ง อากาศร้อน	นายสุรินทร์ ทวยนาค
	ชุมพร	สวี	วิสัยใต้	หาดพริก	ท้องฟ้าโปร่ง อากาศร้อน	นายสันต์ สิงห์ทอง
	ระนอง	ละอุ่น	บางแก้ว	บางแก้วน้อย	ท้องฟ้าโปร่ง มีหมอกเล็กน้อย	นายพันวิทย์ เพ็ชรศิริ
	นครศรีธรรมราช	ช้างกลาง	ช้างกลาง	ท่าแพ	ท้องฟ้าโปร่ง อากาศร้อน	นางสมจิตร สีนภูมิ
	นครศรีธรรมราช	พิปูน	พิปูน	ใหม่	ท้องฟ้าแจ่มใส อากาศร้อน	นางหนูพริก ประสงค์
ตะวันออก	ปราจีนบุรี	นาดี	แก่งดินสอ	แก่งใหญ่	วัดปริมาณน้ำฝนได้ ๒๐ มม.	นายกมล เทียมคง
	ระยอง	เขาชะเมา	ห้วยทับมอญ	คลองหิน	ท้องฟ้าโปร่ง ไม่มีฝนตก	นายบัญชา บัวผุด
	ระยอง	เขาชะเมา	ห้วยทับมอญ	เขาพัง	ท้องฟ้าโปร่ง ไม่มีฝนตก	นายปิ่น ดวงสนธิ
	ชลบุรี	บ่อทอง	พลวงทอง	เขาใหญ่	ท้องฟ้าโปร่ง อากาศดี	นายประภาส แซ่จิ่ง
	จันทบุรี	เขาชีชมภู	พลวง	คลองกระทิง	ท้องฟ้าโปร่ง อากาศร้อน	นายเดี่ยว บุญศิริ
กลาง	ราชบุรี	สวนผึ้ง	สวนผึ้ง	ตะโกกลาง	วัดปริมาณน้ำฝนได้ ๔๐ มม.	นายบุญเลิศ ปั่นทองคำ
	ประจวบคีรีขันธ์	ทับสะแก	ห้วยยาง	หัวเขา	ท้องฟ้าโปร่ง อากาศร้อน	นางมยุรี พิมสอาด
	ประจวบคีรีขันธ์	ทับสะแก	ห้วยยาง	หัวเขา	ท้องฟ้าโปร่ง อากาศร้อน	นายเกษม พิมสอาด
	ลพบุรี	ลำสนธิ	กุดตาเพชร	กุดตาเพชร	ท้องฟ้าโปร่ง อากาศร้อน	นายสมบุญ ปีกขุนทด
	เพชรบุรี	หนองหญ้าปล้อง	ยางน้ำกัลใต้	พุกูลู บน	ท้องฟ้าโปร่ง อากาศร้อน	นายสันต์ กระทอง
ตะวันออก เฉียงเหนือ	นครราชสีมา	สีคิ้ว	คลองไผ่	ชัยศรีจันทร์	ท้องฟ้าโปร่ง อากาศดี	นางไกล่รุ่ง สินชม
	นครราชสีมา	สีคิ้ว	คลองไผ่	ชัยศิลาทอง	ท้องฟ้าโปร่ง อากาศดี	นางเกษมศรี อุทัยรัตน์
	ชัยภูมิ	บำเหน็จณรงค์	โคกเรียงรมย์	โคก	ท้องฟ้าโปร่ง อากาศดี	นายเอกกมล พึ่งพะลัย
	ศรีสะเกษ	ภูสิงห์	ดงรัก	ไร่พัฒนา	ท้องฟ้าโปร่ง อากาศดี	นางน้ำหวาน บ้านไร่
	อุบลราชธานี	นาจะหลวย	นาจะหลวย	แก้งเรือง	ท้องฟ้าโปร่ง อากาศร้อน	นางพิศมัย พินยศ

หมายเหตุ : ศูนย์ปฏิบัติการธรณีพิบัติภัย ได้ประสานงานเครือข่ายเฝ้าระวังแจ้งเตือนธรณีพิบัติภัย จำนวน ๓๐ คน เพื่อรวบรวมข้อมูลในพื้นที่เพื่อจัดทำรายงานสถานการณ์ธรณีพิบัติภัยประจำวัน วันเสาร์ที่ ๔ เมษายน ๒๕๖๓

ศูนย์ปฏิบัติการธรณีพิบัติภัย กองธรณีวิทยาสิ่งแวดล้อม
กรมทรัพยากรธรณี กระทรวงทรัพยากรธรรมชาติและสิ่งแวดล้อม
โทร ๐๒ ๖๒๑ ๙๗๐๓-๕ โทรสาร ๐๒ ๖๒๑ ๙๗๐๐
www.dmr.go.th