

วันนี้ เวลา 00.29 น. เกิดแผ่นดินไหวขนาด 1.6 ลึกลง 1 กม.
บริเวณ อ.เด่นชัย จ.แพร่



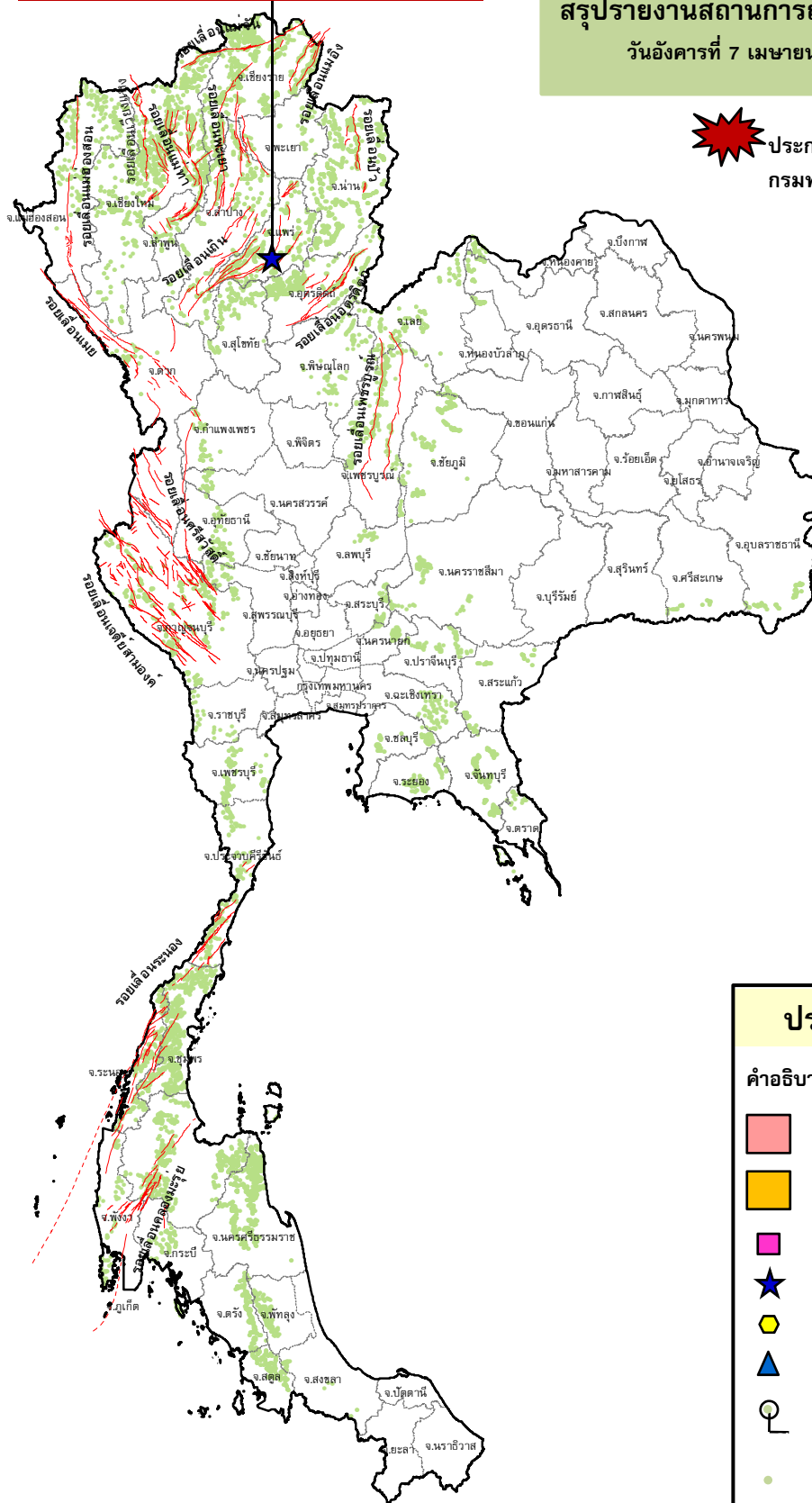
กรมทรัพยากรธรณี

สรุปรายงานสถานการณ์ธรณีพิบัติภัยประจำวัน

วันอังคารที่ 7 เมษายน 2563 เวลา 09.00 น.



ประกาศเฝ้าระวังดินถล่ม
กรมทรัพยากรธรณี



ประเภทของภัยที่เกิด

คำอธิบายสัญลักษณ์

- พื้นที่ประกาศเฝ้าระวังดินถล่ม
- พื้นที่คาดการณ์ปริมาณน้ำฝนที่อาจก่อให้เกิดดินถล่ม
- ดินถล่ม/ดินไหล/หินร่วง/รอยแยก
- ★ จุดเหนือศูนย์เกิดแผ่นดินไหว (1)
- สึนามิ
- ▲ หลุมยุบ/ดินทรุดตัว
- ปริมาณน้ำฝนในพื้นที่เสี่ยงภัยมากกว่า 100 มม. ขึ้นไป
- อาสาสมัครเครือข่ายวัดปริมาณน้ำฝนของกรมทรัพยากรธรณี
- รอยเลื่อนมีพลัง



รายงานสถานการณ์ธรณีพิบัติภัยประจำวัน
วันอังคารที่ ๗ เมษายน พ.ศ. ๒๕๖๓ เวลา ๐๙.๐๐ น.



๑. ประกาศกรมทรัพยากรธรณี

- ไม่มี

๒. ธรณีพิบัติภัยภายในประเทศ รอบ ๒๔ ชั่วโมง

๒.๑ ดินถล่มน้ำป่าไหลหลาก ดินไหล หินร่วง รอยแยก และหลุมยุบ

- ไม่มี

๒.๒ แผ่นดินไหว

- เวลา ๐๐.๒๙ น. เกิดแผ่นดินไหวบนบกขนาด ๑.๖ ลึก ๑ กิโลเมตร บริเวณอำเภอเด่นชัย จังหวัดแพร่ ไม่สามารถรับรู้ได้ถึงแรงสั่นสะเทือนจากแผ่นดินไหว และไม่มีความเสียหาย (ที่มา : กองเฝ้าระวังแผ่นดินไหว กรมอุตุนิยมวิทยา)

๓. ธรณีพิบัติภัยทั่วโลก รอบ ๒๔ ชั่วโมง ที่มีผลกระทบรุนแรง (ดินถล่ม ภูเขาไฟระเบิด แผ่นดินไหว สึนามิ หลุมยุบและอื่นๆ)

- ไม่มี

๔. พื้นที่ติดตามและเฝ้าระวังสถานการณ์ธรณีพิบัติภัยดินถล่มและน้ำป่าไหลหลากของกรมทรัพยากรธรณี

- เนื่องจากในพื้นที่เสี่ยงดินถล่ม มีปริมาณน้ำฝนไม่ถึงเกณฑ์การเฝ้าระวัง ประกอบกับบางพื้นที่ไม่มีฝนตก จึงไม่มีพื้นที่ติดตามสถานการณ์ธรณีพิบัติภัยดินถล่มและน้ำป่าไหลหลาก

๕. แนวทางการบริหาร

กรณีสถานการณ์ปกติ

- กรมทรัพยากรธรณี ร่วมกับหน่วยงานต่างๆ ที่เกี่ยวข้องดำเนินการติดตามสถานการณ์อย่างต่อเนื่องสม่ำเสมอ เพื่อให้พร้อมสำหรับการแลกเปลี่ยนและสนับสนุนข้อมูลด้านการบริหารจัดการพิบัติภัยของแต่ละหน่วยงาน และเป็นการช่วยบรรเทาและลดผลกระทบจากพิบัติภัยที่อาจเกิดขึ้นต่อชีวิตและทรัพย์สินของประชาชนอีกทางหนึ่ง
- หน่วยงานที่เกี่ยวข้องเตรียมความพร้อมเพื่อรับมือกับสถานการณ์ที่อาจเกิดขึ้นได้อย่างทันท่วงที
- แจ้งข้อมูล/ข่าวสาร/รายงาน อย่างสม่ำเสมอ

ข้อมูลสนับสนุนที่ใช้ในการวิเคราะห์ ติดตามและเฝ้าระวังธรณีพิบัติภัยดินถล่ม ศูนย์ปฏิบัติการธรณีพิบัติภัย มีดังนี้

• สภาพอากาศ (กรมอุตุนิยมวิทยา)

- พยากรณ์อากาศ ๒๔ ชั่วโมงข้างหน้า ประเทศไทยตอนบนมีอากาศร้อนถึงร้อนจัดในตอนกลางวัน โดยมีฝนฟ้าคะนองและลมกระโชกแรงบางพื้นที่ในภาคเหนือตอนล่าง ภาคตะวันออกเฉียงเหนือ ภาคกลาง และภาคตะวันออก ขอให้ประชาชนบริเวณดังกล่าวระวังอันตรายจากฝนฟ้าคะนองและลมกระโชกแรงที่จะเกิดขึ้น โดยหลีกเลี่ยงการอยู่ใต้ต้นไม้ใหญ่ ใกล้สิ่งปลูกสร้าง และป้ายโฆษณาที่ไม่แข็งแรง สำหรับเกษตรกรควรเตรียมการป้องกันและระวังความเสียหายที่จะเกิดต่อผลผลิตทางการเกษตรไว้ด้วย

ลักษณะสำคัญทางอุตุนิยมวิทยา เมื่อเวลา ๐๔.๐๐ น. ความกดอากาศต่ำเนื่องจากความร้อนปกคลุมประเทศไทยตอนบน ทำให้บริเวณประเทศไทยตอนบนมีอากาศร้อนถึงร้อนจัด ประกอบกับมีลมใต้และลมตะวันออกเฉียงใต้พัดนำความชื้นจากทะเลจีนใต้เข้ามาปกคลุมภาคตะวันออกเฉียงเหนือ ภาคตะวันออก ภาคกลาง และภาคเหนือตอนล่าง ลักษณะเช่นนี้ทำให้บริเวณดังกล่าวมีฝนฟ้าคะนองเกิดขึ้น

- ปริมาณน้ำฝนสูงสุดวัดได้ที่สถานีอากาศเกษตร จังหวัดยะลา ๒๘.๐ มม. (ที่มา : กรมอุตุนิยมวิทยา)

• พื้นที่คาดการณ์ปริมาณน้ำฝนที่อาจก่อให้เกิดดินถล่มล่วงหน้า ๓ วัน จากแบบจำลองพื้นที่อ่อนไหวต่อดินถล่มแบบพลวัต (AP Model) สำหรับศูนย์ปฏิบัติการธรณีพิบัติภัย

- ไม่มีพื้นที่เฝ้าระวัง

หมายเหตุ AP Model เป็นการวิเคราะห์ข้อมูลเชิงสถิติของปริมาณน้ำฝนสะสมและเหตุการณ์ดินถล่มในอดีตนำมาสร้างเกณฑ์น้ำฝนสะสมวิกฤตสำหรับเฝ้าระวังและแจ้งเตือนภัยดินถล่ม ข้อมูลการคาดการณ์ปริมาณน้ำฝนล่วงหน้า ๗๒ ชั่วโมงโดยสถาบันสารสนเทศทรัพยากรน้ำและการเกษตร ได้นำมาวิเคราะห์ด้วยแบบจำลอง AP Model เพื่อคาดการณ์พื้นที่ที่จะติดตาม/เฝ้าระวังธรณีพิบัติภัยดินถล่มล่วงหน้า

• ปริมาณน้ำฝนที่วัดได้จากเครือข่ายเฝ้าระวังแจ้งเตือนธรณีพิบัติภัยในรอบ ๒๔ ชั่วโมง (๖ เม.ย. ๖๓ เวลา ๐๗.๐๐ น. - ๗ เม.ย. ๖๓ เวลา ๐๗.๐๐ น.)

| ภาค | จังหวัด / อำเภอ / ตำบล / หมู่บ้าน | | | | ข้อมูลปริมาณน้ำฝน (รอบ ๒๔ ชม.) | เครือข่ายฯ ทธ. (ผู้รายงาน) |
|------------------------|-----------------------------------|------------|---------------|----------------|-----------------------------------|-------------------------------|
| เหนือ | น่าน | เมือง | บ่อ | ผาขวาง | วัดปริมาณน้ำฝนได้ ๑๐ มม. | นายนคร ผาแก้ว |
| | น่าน | บ่อเกลือ | บ่อเกลือใต้ | นาขาม | ท้องฟ้าโปร่ง อุณหภูมิ ๑๙°C | นายสถิต สุขแดง |
| | น่าน | บ่อเกลือ | บ่อเกลือใต้ | ยอดดอยพัฒนา | ท้องฟ้าโปร่ง อุณหภูมิ ๒๙°C | นายจรัส พะนะสัน |
| | เชียงใหม่ | อมก๋อย | นาเกียน | อูตุม | ท้องฟ้าโปร่ง อุณหภูมิ ๑๗°C | เครือข่ายฯ ทธ. |
| | เชียงใหม่ | หางดง | บ้านปง | ปง | ท้องฟ้าโปร่ง อุณหภูมิ ๒๕°C | นายวรวิทย์ อินก้อน |
| | อุดรดิตถ์ | ท่าปลา | น้ำหมั้น | น้ำหมั้นใต้ | ท้องฟ้าโปร่ง อากาศร้อน | นายสุนทร สายตรง |
| | เชียงราย | เทิง | หวาง | ดอนแยง | ท้องฟ้าโปร่ง อากาศร้อน | นายพิเชษฐ ก้นตีบ |
| | เชียงใหม่ | แม่ฮอน | แม่ทา | ทาม่อน | ท้องฟ้าโปร่ง อากาศร้อน | นายอุทัย ปวงอุป |
| | พะเยา | เชียงคำ | ร่มเย็น | สบสา | ท้องฟ้าโปร่ง อากาศร้อน | นายสุวรรณ์ นิลคง |
| | น่าน | ปัว | สถาน | ดอนสถาน | ท้องฟ้าห้ว อากาศร้อน | นายสุภาพ จิตอารีย์ |
| ใต้ | พังงา | กะปง | เหล | ช้างเชือ | ท้องฟ้าโปร่ง ไม่มีฝนตก | นายจรีต แสงทอง |
| | นครศรีธรรมราช | พิปูน | พิปูน | ใหม่ | ท้องฟ้าโปร่ง อากาศดี | นางหนูพริก ประสงค์ |
| | สุราษฎร์ธานี | พนม | พังกัญจน์ | พังกัญจน์เหนือ | ท้องฟ้าโปร่ง มีฝนตกเล็กน้อย | นางปราณี ศรีปาน |
| | ชุมพร | เมือง | บ้านนา | ท่ามะปริง | ท้องฟ้าโปร่ง อากาศร้อน | นายพนมไพร แทนเหล็ก |
| | ตรัง | ห้วยยอด | ห้วยยอด | โนเหยา | ท้องฟ้าแจ่มใส อากาศร้อน | นายเกษม ภูมิพันธ์ |
| | พัทลุง | ศรีบรรพต | เขาปู่ | ป่าตอ | ท้องฟ้ามีดคริม ไม่มีฝนตก | นายบรรจง ชูมาก |
| ตะวันออก | ฉะเชิงเทรา | ท่าตะเกียบ | ท่าตะเกียบ | คลองมะหาด | ท้องฟ้าโปร่ง อากาศร้อน | นางสาวสมจิต สาธุชาติ |
| | ปราจีนบุรี | ประจันตคาม | บุไผ่ | บุไผ่ | ท้องฟ้ามีดคริม อากาศร้อน | นายจำลอง ชตางาม |
| | จันทบุรี | เขาชะเมา | จันทเขลม | คลองชีพ | ท้องฟ้าโปร่ง อากาศร้อน | นายสมพงษ์ บุญรักษา |
| | สระแก้ว | วังน้ำเย็น | ทุ่งมหาเจริญ | คลองจระเข้ | ท้องฟ้าโปร่ง อากาศร้อน | นางวิไล ชัยชาติ |
| | ชลบุรี | บ่อทอง | พลวงทอง | เขาใหญ่ | ท้องฟ้าโปร่ง อากาศดี | นายประภาส แซ่อึ้ง |
| กลาง | นครนายก | เมือง | สาริกา | โนนบก | ท้องฟ้าโปร่ง อากาศร้อน | นายสมบุญ ยอดขวัญ |
| | ประจวบคีรีขันธ์ | กุยบุรี | หาดขาม | ยางชุม | ท้องฟ้าโปร่ง อากาศร้อน | นายธีระ หนูน้อย |
| | เพชรบุรี | แก่งกระจาน | ห้วยแม่เพรียง | หนองน้ำดำ | ท้องฟ้าโปร่ง อากาศร้อน | นายเทิดศักดิ์ แก้วทอง |
| | ลพบุรี | สระโบสถ์ | นิคมชัย | ดงหลุ่ม | ท้องฟ้าโปร่ง อากาศร้อน | นางมัสยา พรมมา |
| ตะวันออก เฉียงเหนือ | นครราชสีมา | ปากช่อง | หมูสี | ท่าช้างใต้ | วัดปริมาณน้ำฝนได้ ๗ มม. | นายสุรินทร์ แสนสองเนิน |
| | อุบลราชธานี | นาจะหลวย | นาจะหลวย | ภูจองนางอย | วัดปริมาณน้ำฝนได้ ๕ มม. | เจ้าหน้าที่ อช. |
| | อุบลราชธานี | นาจะหลวย | บ้านตุม | ทุ่งเงิน | ท้องฟ้าโปร่ง อากาศร้อน | นายวีระชัย โภษา |
| | นครราชสีมา | สีคิ้ว | คลองไผ่ | ชัยศรีจันทร์ | ท้องฟ้าโปร่ง อากาศดี | นางไอลีร์ รุ่ง สินชม |
| | ชัยภูมิ | ภักดีชุมพล | เจาทอง | หนองโกทอง | ท้องฟ้าโปร่ง อากาศร้อน | นายเยี่ยม กำลังมาก |
| | เลย | ภูเรือ | ท่าศาลา | ท่าศาลา | ท้องฟ้าโปร่ง อากาศเย็น | นายกิตติ จำปานิล |

หมายเหตุ : ศูนย์ปฏิบัติการธรณีพิบัติภัย ได้ประสานงานเครือข่ายเฝ้าระวังแจ้งเตือนธรณีพิบัติภัย จำนวน ๓๑ คน เพื่อรวบรวมข้อมูลในพื้นที่เพื่อจัดทำรายงานสถานการณ์ธรณีพิบัติภัยประจำวัน วันอังคารที่ ๗ เมษายน ๒๕๖๓

ศูนย์ปฏิบัติการธรณีพิบัติภัย กองธรณีวิทยาสิ่งแวดล้อม
กรมทรัพยากรธรณี กระทรวงทรัพยากรธรรมชาติและสิ่งแวดล้อม
โทร ๐๒ ๖๒๑ ๙๗๐๓-๕ โทรสาร ๐๒ ๖๒๑ ๙๗๐๐
www.dmr.go.th