



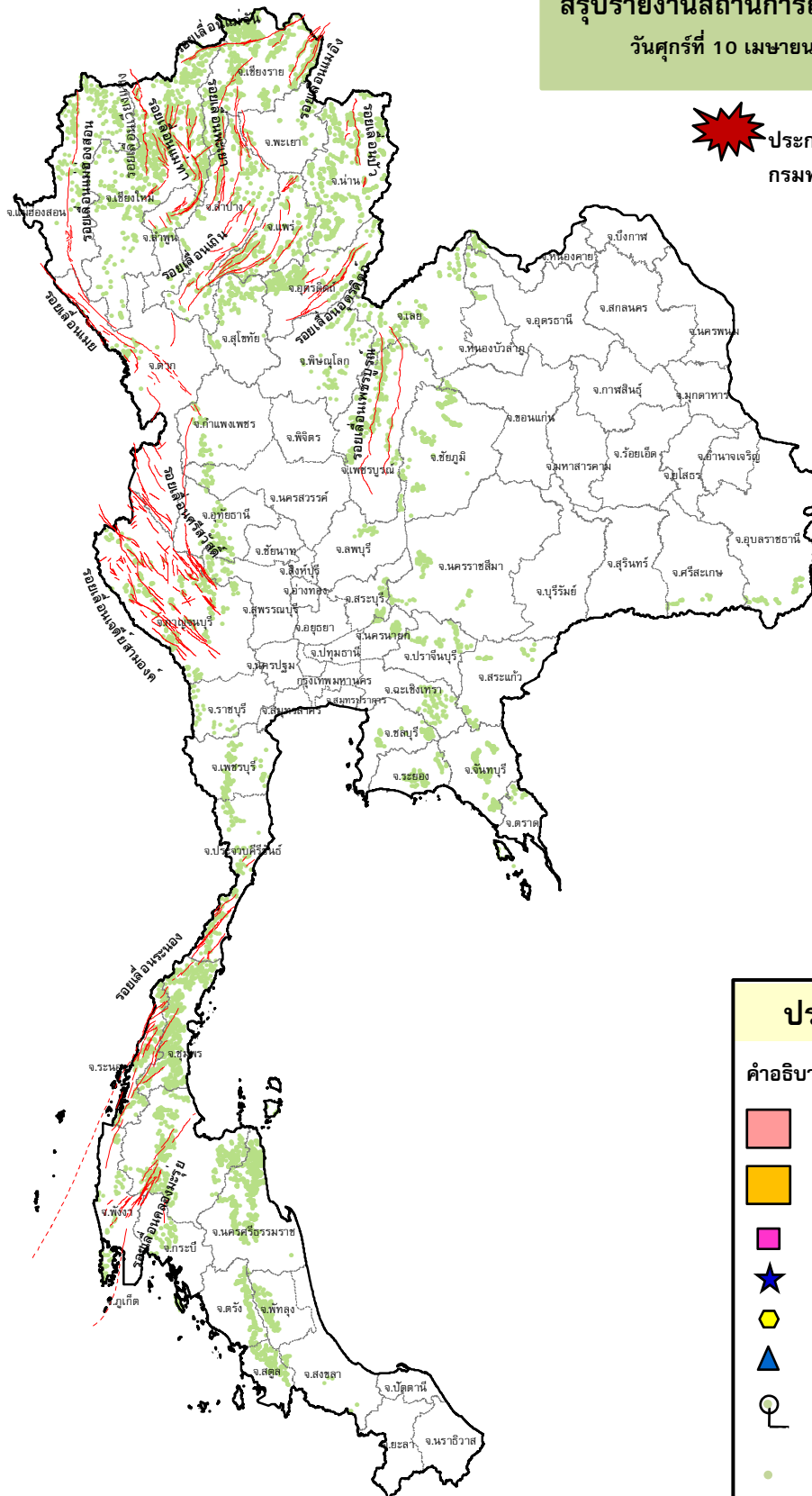
กรมทรัพยากรธรณี

สรุปรายงานสถานการณ์ธรณีพิบัติภัยประจำวัน

วันศุกร์ที่ 10 เมษายน 2563 เวลา 09.00 น.



ประกาศเฝ้าระวังดินถล่ม
กรมทรัพยากรธรณี



ประเภทของภัยที่เกิด

คำอธิบายสัญลักษณ์

- พื้นที่ประกาศเฝ้าระวังดินถล่ม
- พื้นที่คาดการณ์ปริมาณน้ำฝนที่อาจก่อให้เกิดดินถล่ม
- ดินถล่ม/ดินไหล/หินร่วง/รอยแยก
- ★ จุดเหนือศูนย์เกิดแผ่นดินไหว
- สึนามิ
- ▲ หลุมยุบ/ดินทรุดตัว
- ปริมาณน้ำฝนในพื้นที่เสี่ยงภัยมากกว่า 100 มม. ขึ้นไป
- อาสาสมัครเครือข่ายวัดปริมาณน้ำฝนของกรมทรัพยากรธรณี
- รอยเลื่อนมีพลัง



รายงานสถานการณ์ธรณีพิบัติภัยประจำวัน
วันศุกร์ที่ ๑๐ เมษายน พ.ศ. ๒๕๖๓ เวลา ๐๙.๐๐ น.



๑. ประกาศกรมทรัพยากรธรณี

- ไม่มี

๒. ธรณีพิบัติภัยภายในประเทศ รอบ ๒๔ ชั่วโมง

๒.๑ ดินถล่มน้ำป่าไหลหลาก ดินไหล หินร่วง รอยแยก และหลุมยุบ

- ไม่มี

๒.๒ แผ่นดินไหว

- ไม่มี

๓. ธรณีพิบัติภัยทั่วโลก รอบ ๒๔ ชั่วโมง ที่มีผลกระทบรุนแรง (ดินถล่ม ภูเขาไฟระเบิด แผ่นดินไหว สึนามิ หลุมยุบและอื่นๆ)

- ไม่มี

๔. พื้นที่ติดตามและเฝ้าระวังสถานการณ์ธรณีพิบัติภัยดินถล่มและน้ำป่าไหลหลากของกรมทรัพยากรธรณี

- เนื่องจากในพื้นที่เสี่ยงดินถล่ม มีปริมาณน้ำฝนไม่ถึงเกณฑ์การเฝ้าระวัง ประกอบกับบางพื้นที่ไม่มีฝนตก จึงไม่มีพื้นที่ติดตามสถานการณ์ธรณีพิบัติภัยดินถล่มและน้ำป่าไหลหลาก

๕. แนวทางการบริหาร

กรณีสถานการณ์ปกติ

- กรมทรัพยากรธรณี ร่วมกับหน่วยงานต่างๆ ที่เกี่ยวข้องดำเนินการติดตามสถานการณ์อย่างต่อเนื่องสม่ำเสมอ เพื่อให้พร้อมสำหรับการแลกเปลี่ยนและสนับสนุนข้อมูลด้านการบริหารจัดการพิบัติภัยของแต่ละหน่วยงาน และเป็นการช่วยบรรเทาและลดผลกระทบจากพิบัติภัยที่อาจเกิดขึ้นต่อชีวิตและทรัพย์สินของประชาชนอีกทางหนึ่ง
- หน่วยงานที่เกี่ยวข้องเตรียมความพร้อมเพื่อรับมือกับสถานการณ์ที่อาจเกิดขึ้นได้อย่างทัน่วงที
- แจ้งข้อมูล/ข่าวสาร/รายงาน อย่างสม่ำเสมอ

ข้อมูลสนับสนุนที่ใช้ในการวิเคราะห์ ติดตามและเฝ้าระวังธรณีพิบัติภัยดินถล่ม ศูนย์ปฏิบัติการธรณีพิบัติภัย มีดังนี้

• สภาพอากาศ (กรมอุตุนิยมวิทยา)

- พยากรณ์อากาศ ๒๔ ชั่วโมงข้างหน้า ประเทศไทยตอนบนมีอากาศร้อนถึงร้อนจัดในตอนกลางวัน โดยมีพายุฝนฟ้าคะนองและลมกระโชกแรงบางพื้นที่ ในภาคเหนือตอนล่าง ภาคตะวันออกเฉียงเหนือ ภาคกลาง และภาคตะวันออก

ลักษณะสำคัญทางอุตุนิยมวิทยา เมื่อเวลา ๐๔.๐๐ น. ความกดอากาศต่ำเนื่องจากความร้อนปกคลุมประเทศไทยตอนบน ทำให้อากาศเหนือและภาคกลาง มีอากาศร้อนถึงร้อนจัด ประกอบกับมีลมใต้และลมตะวันออกเฉียงใต้พัดสอบเข้าหากันและนำความชื้นจากทะเลจีนใต้เข้ามาปกคลุมภาคตะวันออกเฉียงเหนือ ภาคตะวันออก ภาคกลาง และภาคเหนือตอนล่าง ลักษณะเช่นนี้ทำให้บริเวณดังกล่าวมีฝนฟ้าคะนองเกิดขึ้น

- ปริมาณน้ำฝนสูงสุดวัดได้ที่จังหวัดอำนาจเจริญ ๑๑.๑ มม. (ที่มา : กรมอุตุนิยมวิทยา)

• พื้นที่คาดการณ์ปริมาณน้ำฝนที่อาจก่อให้เกิดดินถล่มล่วงหน้า ๓ วัน จากแบบจำลองพื้นที่อ่อนไหวต่อดินถล่มแบบพลวัต (AP Model) สำหรับศูนย์ปฏิบัติการธรณีพิบัติภัย

- ไม่มีพื้นที่เฝ้าระวัง

หมายเหตุ AP Model เป็นการวิเคราะห์ข้อมูลเชิงสถิติของปริมาณน้ำฝนสะสมและเหตุการณ์ดินถล่มในอดีตนำมาสร้างเกณฑ์น้ำฝนสะสมวิกฤตสำหรับเฝ้าระวังและแจ้งเตือนภัยดินถล่ม ข้อมูลการคาดการณ์ปริมาณน้ำฝนล่วงหน้า ๗๒ ชั่วโมงโดยสถาบันสารสนเทศทรัพยากรน้ำและการเกษตร ได้นำมาวิเคราะห์ด้วยแบบจำลอง AP Model เพื่อคาดการณ์พื้นที่ที่จะติดตาม/เฝ้าระวังธรณีพิบัติภัยดินถล่มล่วงหน้า

• ปริมาณน้ำฝนที่วัดได้จากเครือข่ายเฝ้าระวังแจ้งเตือนธรณีพิบัติภัยในรอบ ๒๔ ชั่วโมง (๙ เม.ย. ๖๓ เวลา ๐๗.๐๐ น. - ๑๐ เม.ย. ๖๓ เวลา ๐๗.๐๐ น.)

ภาค	จังหวัด / อำเภอ / ตำบล / หมู่บ้าน				ข้อมูลปริมาณน้ำฝน (รอบ ๒๔ ชม.)	เครือข่ายฯ ทธ. (ผู้รายงาน)
เหนือ	เชียงใหม่	หางดง	บ้านปาง	ปาง	ท้องฟ้าโปร่ง อุณหภูมิ ๒๓ °C	นายวรวิทย์ อินก้อน
	นครสวรรค์	แม่वंก	แม่เลย์	ใหม่แม่เรว	ท้องฟ้าโปร่ง อากาศร้อน	นายเสาร์ นาไพรวัลย์
	ลำพูน	บ้านธิ	บ้านธิ	ป่าปี	ท้องฟ้าโปร่ง อากาศร้อน	นายไสว ใจยา
	พะเยา	เชียงคำ	ร่มเย็น	หนอง	ท้องฟ้าโปร่ง อากาศร้อน	นายจันทร์ ด่วนสะวาท
	อุทัยธานี	บ้านไร่	บ้านไร่	ห้วยปากป	ท้องฟ้าหลัง อากาศร้อน	นายอุไร แห้วเพชร
	อุตรดิตถ์	ท่าปลา	น้ำหมัน	วังหัวดอย	มีฝนตกเล็กน้อย ท้องฟ้าครึ้ม	นายจรัส แก้วมหาไทย
	อุตรดิตถ์	ท่าปลา	หาดลำ	คลองชมพู	มีฝนตก ท้องฟ้าครึ้ม	นายอัครเดช ทิพยราช
ใต้	สุราษฎร์ธานี	พนม	พนม	แสนสุข	วัดปริมาณน้ำฝนได้ ๒๘ มม.	นายเมธามาศ บัวสุวรรณ
	พังงา	กะปง	เหล	ช้างเขือ	วัดปริมาณน้ำฝนได้ ๑๕ มม.	นายจริต แสงทอง
	สตูล	ทุ่งหว้า	ป่าแกบ่อหิน	ทุ่งดินลู่ม	ท้องฟ้าโปร่ง อากาศร้อน	นายเชียร ชำนาญดง
	กระบี่	เขาพนม	หน้าเขา	ห้วยน้ำแก้ว	ท้องฟ้าโปร่ง อากาศร้อน	นายยงยุทธ คงน้อย
	ตรัง	ย่านตาขาว	โพรงจรเข้	โคกทรายเหนือ	ท้องฟ้าหลัง อากาศดี	นายกัมพล นานาชา
	พัทลุง	ศรีบรรพต	เขาปู่	ป่าตอ	ท้องฟ้าฟ้าแจ่มใส อากาศดี	นายประเสริฐ บุญแก้วคง
	ตะวันออก	ตราด	บ่อไร่	หนองบอน	คอแล	วัดปริมาณน้ำฝนได้ ๔ มม.
จันทบุรี		เขาคิชฌกูฏ	คลองพูล	พลวง	ท้องฟ้ามีเมฆมาก ไม่มีฝนตก	นายอดุลย์ ดิษพันธ์
ระยอง		เขาชะเมา	ห้วยมอญ	เขาพัง	ท้องฟ้าโปร่ง ไม่มีฝนตก	นางสุนันท์ มาอ่อน
ระยอง		เขาชะเมา	ห้วยมอญ	คลองหิน	มีฝนตก ท้องฟ้าครึ้ม	นายบัญชา บัวผุด
ฉะเชิงเทรา		ท่าตะเกียบ	คลองตะเกรา	สันติสุข	ท้องฟ้าโปร่ง ไม่มีฝนตก	นายทองสา ขานอก
กลาง	สุพรรณบุรี	ด่านช้าง	องค์พระ	ทุ่งกระบอก	ท้องฟ้าโปร่ง อากาศร้อน	นายไร รามจุล
	สระบุรี	ม่วงเหล็ก	มิตรภาพ	อมรศรี	ท้องฟ้าโปร่ง เมื่อวานมีฝนตก	นายวิโรจน์ หมวกทอง
	ลพบุรี	ลำสนธิ	กุดตาเพชร	กุดตาเพชร	ท้องฟ้าโปร่ง อากาศร้อน	นายสมบุรณ์ ปีกขุนทด
	ราชบุรี	ปากท่อ	ยางหัก	ท่ายาง	ท้องฟ้าโปร่ง อากาศร้อน	นายเสาะ คาผูก
ตะวันออก เฉียงเหนือ	เลย	ภูเรือ	ปลาบ่า	สองคอน	ท้องฟ้าครึ้ม ไม่มีฝนตก	นายบุญหนัก ศรีบุรินทร์
	นครราชสีมา	ปากช่อง	หมูสี	เกาะแก้ว	ท้องฟ้าครึ้ม ไม่มีฝนตก	นายชนงศักดิ์ สิ้นแสนสุข
	ชัยภูมิ	คอนสาร	คอนสาร	นาอ้อม	ท้องฟ้าครึ้ม ไม่มีฝนตก	นายพุม ประดิษฐ์
	ขอนแก่น	ภูผาม่าน	วังสวาบ	โนนเตาเหล็ก	ท้องฟ้าครึ้ม ไม่มีฝนตก	นายทองสุข แผงทอง

หมายเหตุ : ศูนย์ปฏิบัติการธรณีพิบัติภัย ได้ประสานงานเครือข่ายเฝ้าระวังแจ้งเตือนธรณีพิบัติภัย จำนวน ๒๖ คน เพื่อรวบรวมข้อมูลในพื้นที่เพื่อจัดทำรายงานสถานการณ์ธรณีพิบัติภัยประจำวัน วันศุกร์ที่ ๑๐ เมษายน ๒๕๖๓

ศูนย์ปฏิบัติการธรณีพิบัติภัย กองธรณีวิทยาสิ่งแวดล้อม
กรมทรัพยากรธรณี กระทรวงทรัพยากรธรรมชาติและสิ่งแวดล้อม
โทร ๐๒ ๖๒๑ ๙๗๐๓-๕ โทรสาร ๐๒ ๖๒๑ ๙๗๐๐
www.dmr.go.th