



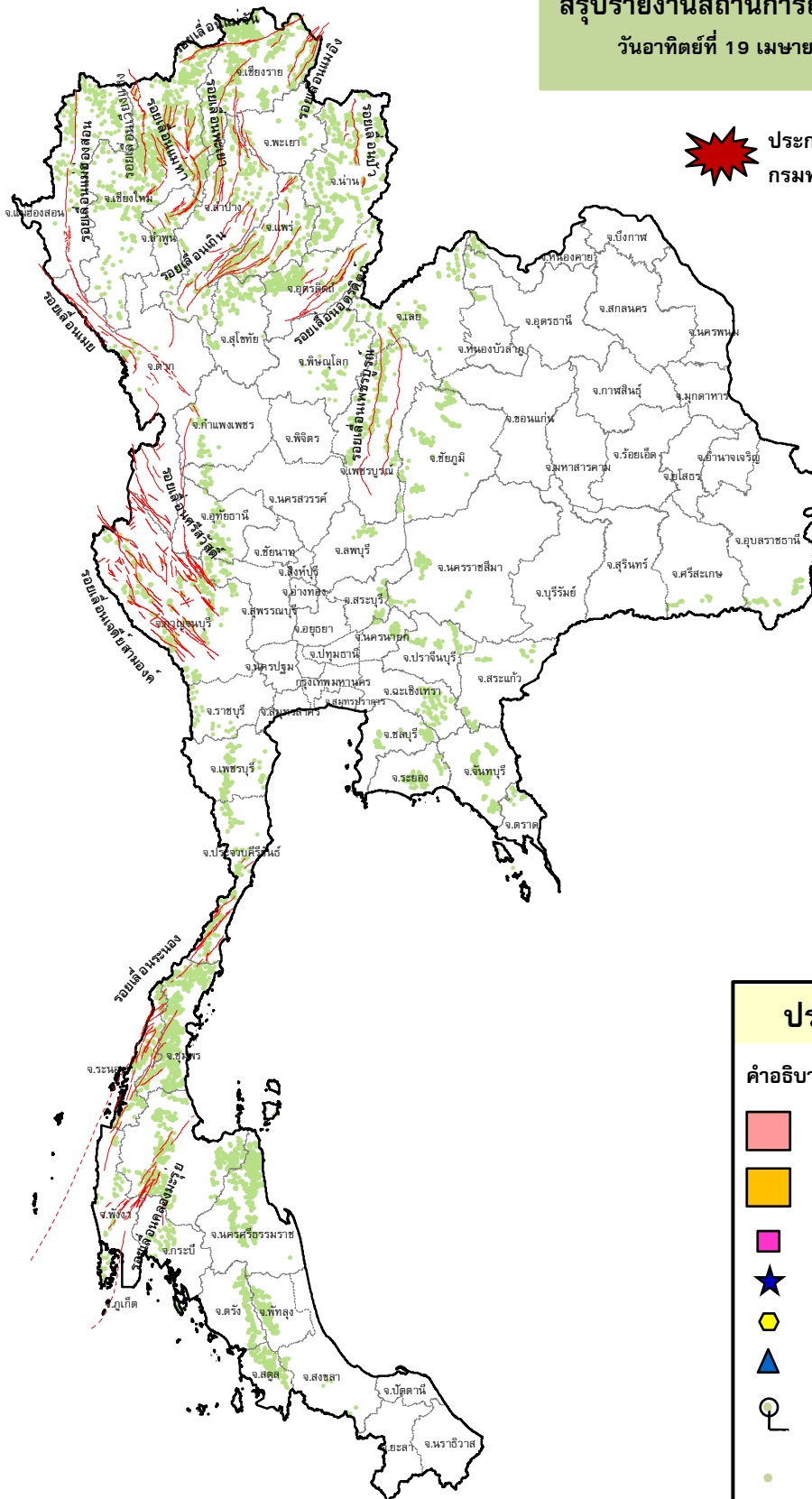
# กรมทรัพยากรธรณี

## สรุปรายงานสถานการณ์ธรณีพิบัติภัยประจำวัน

วันอาทิตย์ที่ 19 เมษายน 2563 เวลา 09.00 น.



ประกาศเฝ้าระวังดินถล่ม  
กรมทรัพยากรธรณี



### ประเภทของภัยที่เกิด

คำอธิบายสัญลักษณ์

-  พื้นที่ประกาศเฝ้าระวังดินถล่ม
-  พื้นที่คาดการณ์ปริมาณน้ำฝนที่อาจก่อให้เกิดดินถล่ม
-  ดินถล่ม/ดินไหล/หินร่วง/รอยแยก
-  จุดเหนือศูนย์เกิดแผ่นดินไหว
-  สึนามิ
-  หลุมยุบ/ดินทรุดตัว
-  ปริมาณน้ำฝนในพื้นที่เสี่ยงภัยมากกว่า 100 มม. ขึ้นไป
-  อาสาสมัครเครือข่ายวัดปริมาณน้ำฝนของกรมทรัพยากรธรณี
-  รอยเลื่อนมีพลัง



รายงานสถานการณ์ธรณีพิบัติภัยประจำวัน  
วันอาทิตย์ที่ ๑๙ เมษายน พ.ศ. ๒๕๖๓ เวลา ๐๙.๐๐ น.



๑. ประกาศกรมทรัพยากรธรณี

- ไม่มี

๒. ธรณีพิบัติภัยภายในประเทศ รอบ ๒๔ ชั่วโมง

๒.๑ ดินถล่มน้ำป่าไหลหลาก ดินไหล หินร่วง รอยแยก และหลุมยุบ

- ไม่มี

๒.๒ แผ่นดินไหว

- ไม่มี

๓. ธรณีพิบัติภัยทั่วโลก รอบ ๒๔ ชั่วโมง ที่มีผลกระทบรุนแรง (ดินถล่ม ภูเขาไฟระเบิด แผ่นดินไหว สึนามิ หลุมยุบและอื่นๆ)

- ไม่มี

๔. พื้นที่ติดตามและเฝ้าระวังสถานการณ์ธรณีพิบัติภัยดินถล่มและน้ำป่าไหลหลากของกรมทรัพยากรธรณี

- เนื่องจากในพื้นที่เสี่ยงดินถล่ม มีปริมาณน้ำฝนไม่ถึงเกณฑ์การเฝ้าระวัง ประกอบกับบางพื้นที่ไม่มีฝนตก จึงไม่มีพื้นที่ติดตามสถานการณ์ธรณีพิบัติภัยดินถล่มและน้ำป่าไหลหลาก

๕. แนวทางการบริหาร

กรณีสถานการณ์ปกติ

- กรมทรัพยากรธรณี ร่วมกับหน่วยงานต่างๆ ที่เกี่ยวข้องดำเนินการติดตามสถานการณ์อย่างต่อเนื่องสม่ำเสมอ เพื่อให้พร้อมสำหรับการแลกเปลี่ยนและสนับสนุนข้อมูลด้านการบริหารจัดการพิบัติภัยของแต่ละหน่วยงาน และเป็นการช่วยบรรเทาและลดผลกระทบจากพิบัติภัยที่อาจเกิดขึ้นต่อชีวิตและทรัพย์สินของประชาชนอีกทางหนึ่ง
- หน่วยงานที่เกี่ยวข้องเตรียมความพร้อมเพื่อรับมือกับสถานการณ์ที่อาจเกิดขึ้นได้อย่างทัน่วงที
- แจ้งข้อมูล/ข่าวสาร/รายงาน อย่างสม่ำเสมอ

ข้อมูลสนับสนุนที่ใช้ในการวิเคราะห์ ติดตามและเฝ้าระวังธรณีพิบัติภัยดินถล่ม ศูนย์ปฏิบัติการธรณีพิบัติภัย มีดังนี้

• สภาพอากาศ (กรมอุตุนิยมวิทยา)

- พยากรณ์อากาศ ๒๔ ชั่วโมงข้างหน้า ประเทศไทยตอนบนมีอากาศร้อนโดยทั่วไปกับมีอากาศร้อนจัดบริเวณภาคเหนือ โดยมีฝนฟ้าคะนองบางแห่งบริเวณภาคเหนือตอนล่าง ภาคตะวันออกเฉียงเหนือ ภาคกลาง ภาคตะวันออก รวมทั้งกรุงเทพมหานครและปริมณฑล สำหรับภาคใต้ยังคงมีฝนตกหลายพื้นที่

ลักษณะสำคัญทางอุตุนิยมวิทยา เมื่อเวลา ๐๔.๐๐ น. ความกดอากาศต่ำเนื่องจากความร้อนปกคลุมประเทศไทยตอนบน ทำให้บริเวณดังกล่าวมีอากาศร้อนถึงร้อนจัด ส่วนลมใต้และลมตะวันออกเฉียงใต้พัดนำความชื้นเข้าปกคลุมภาคเหนือตอนล่าง ภาคตะวันออกเฉียงเหนือ ภาคกลาง และภาคตะวันออก ทำให้บริเวณดังกล่าวมีฝนฟ้าคะนองบางพื้นที่ สำหรับภาคใต้มีลมตะวันออกเฉียงใต้พัดปกคลุม ทำให้ภาคใต้ยังคงมีฝนฟ้าคะนองในระยะนี้

- ปริมาณน้ำฝนสูงสุดวัดได้ที่ จังหวัดภูเก็ต ๘๗.๖ มม. (ที่มา : กรมอุตุนิยมวิทยา)

• พื้นที่คาดการณ์ปริมาณน้ำฝนที่อาจก่อให้เกิดดินถล่มล่วงหน้า ๓ วัน จากแบบจำลองพื้นที่อ่อนไหวต่อดินถล่มแบบพลวัต (AP Model) สำหรับศูนย์ปฏิบัติการธรณีพิบัติภัย

- ไม่มีพื้นที่เฝ้าระวัง

หมายเหตุ AP Model เป็นการวิเคราะห์ข้อมูลเชิงสถิติของปริมาณน้ำฝนสะสมและเหตุการณ์ดินถล่มในอดีตนำมาสร้างเกณฑ์น้ำฝนสะสมวิกฤตสำหรับเฝ้าระวังและแจ้งเตือนภัยดินถล่ม ข้อมูลการคาดการณ์ปริมาณน้ำฝนล่วงหน้า ๗๒ ชั่วโมงโดยสถาบันสารสนเทศทรัพยากรน้ำและการเกษตร ได้นำมาวิเคราะห์ด้วยแบบจำลอง AP Model เพื่อคาดการณ์พื้นที่ที่จะติดตาม/เฝ้าระวังธรณีพิบัติภัยดินถล่มล่วงหน้า

- ปริมาณน้ำฝนที่วัดได้จากเครือข่ายเฝ้าระวังแจ้งเตือนธรณีพิบัติภัยในรอบ ๒๔ ชั่วโมง (๑๘ เม.ย. ๖๓ เวลา ๐๗.๐๐ น. - ๑๙ เม.ย. ๖๓ เวลา ๐๗.๐๐ น.)

ภาค	จังหวัด / อำเภอ / ตำบล / หมู่บ้าน				ข้อมูลปริมาณน้ำฝน (รอบ ๒๔ ชม.)	เครือข่ายฯ ทธ. (ผู้รายงาน)
เหนือ	เชียงใหม่	หางดง	บ้านปาง	ปางใต้	ท้องฟ้าโปร่ง อุณหภูมิ ๒๕°C	นายวรวีทย์ อินก้อง เครือข่ายฯ ทธ. นางกาวศรี เสนางาม นายนพดล คำเชื่อน นายอัครเดช ทิพย์ราช นายจรัส แก้วมหายไทย นายสุนทร สายตรง
	เชียงใหม่	อมก๋อย	นาเกียน	อูตุม	ท้องฟ้าโปร่ง อากาศดี	
	ลำพูน	แม่ทา	ทาปลาตุก	ทาคู่	ท้องฟ้าโปร่ง ไม่มีฝนตก	
	น่าน	สองแคว	นาไร่หลวง	ปางปุก	ท้องฟ้าโปร่ง ไม่มีฝนตก	
	อุตรดิตถ์	ท่าปลา	หาดลำ	คลองชมพู	ท้องฟ้าโปร่ง อุณหภูมิ ๒๓°C	
	อุตรดิตถ์	ท่าปลา	น้ำหมัน	วังหัวดอย	ท้องฟ้าโปร่ง อุณหภูมิ ๒๘°C	
	อุตรดิตถ์	ท่าปลา	น้ำหมัน	น้ำหมันใต้	ท้องฟ้าโปร่ง อุณหภูมิ ๒๗°C	
ใต้	ภูเก็ต	ถลาง	สาคุ	สาคุ	วัดปริมาณน้ำฝนได้ ๔๐ มม.	นายสุริยะ บำรุงรักษ์ นายจริต แสงทอง นายเอกชัย ขาวสู่ นางสมจิตร สีนภูมิ นายจักรพันธ์ พูลสวัสดิ์ นายลินิตร์ ณ เขาแดง นายสหาดี โต๊ะเหม
	พังงา	กะปง	เหล	ช้างเชือ	วัดปริมาณน้ำฝนได้ ๑๐ มม.	
	พังงา	ท้ายเหมือง	ลำแก่น	ลำแก่น	เมื่อคืนมีฝนตกปรอยๆ วันนี้ฟ้าโปร่ง	
	นครศรีธรรมราช	ช้างกลาง	ช้างกลาง	ท่าแพ	ท้องฟ้าโปร่ง อากาศดี	
	นครศรีธรรมราช	ท่าศาลา	หัวตะพาน	วัดประดู่	ท้องฟ้าโปร่ง อากาศดี	
	สงขลา	สะบ้าย้อย	เขาแดง	ทุ่งไพล	ท้องฟ้าโปร่ง อากาศร้อน	
	สตูล	ละงู	น้ำผุด	วังยาว	ท้องฟ้าโปร่ง อากาศร้อน	
ตะวันออก	ชลบุรี	บ่อทอง	พลวงทอง	เขาใหญ่	ท้องฟ้าโปร่ง ไม่มีฝนตก	นายประภาส แซ่อึ้ง นายวิรัตน์ เชื้อปาน นายสมศักดิ์ อภิมหา นายเชิ่อม วรรณภักดิ์ นายเอนก ธรรมสนิก
	ตราด	บ่อไร่	หนองบอน	คอแล	ท้องฟ้าโปร่ง อากาศร้อน	
	ตราด	เขาสมิง	สะตอ	เกาะลอย	ท้องฟ้าโปร่ง ไม่มีฝนตก	
	จันทบุรี	เขาคิชฌกูฏ	ตะเคียนทอง	ชำแระห้	ท้องฟ้าโปร่ง อากาศร้อน	
	ระยอง	แกลง	วังห้ว	เนินดินแดง	ท้องฟ้าโปร่ง อากาศร้อน	
กลาง	ประจวบคีรีขันธ์	หัวหิน	ห้วยสัตว์ใหญ่	เฉลิมเกียรติพัฒนา	ท้องฟ้าครึ้ม มีเมฆมาก	นางรำพรรณ โนนแดง นายทศพร ประทุมรัตน์ นายบุญเปี่ยม ปราบพยัคฆ์ นายจตุรงค์ ศรีพนม นางประยูร มนตรี
	กาญจนบุรี	เมือง	บ้านเก่า	ตะเคียนทอง	ท้องฟ้าโปร่ง อากาศดีตอนเช้า	
	นครนายก	เมือง	ศรีนาวา	ไร่	ท้องฟ้าโปร่ง ไม่มีฝนตก	
	ลพบุรี	สระโบสถ์	นิคมชัย	ด่านจันทร์	ท้องฟ้าโปร่ง ไม่มีฝนตก	
	สระบุรี	แก่งคอย	ชะอม	โคกกระชาย	ท้องฟ้ามีเมฆบางส่วน ไม่มีฝนตก	
ตะวันออก เฉียงเหนือ	นครราชสีมา	ปักธงชัย	สะแกราช	คลองเตย	ท้องฟ้าโปร่ง อากาศร้อน	นายคณิง กรกิง นางไกล่รุ่ง สิ้นชม นางเกษมศรี อุทัยรัตน์ นางมัลลิกา เรียบเมือง เครือข่ายฯ ทธ. นางสาวสมจิตต์ ฝ่ายลุย
	นครราชสีมา	สีคิ้ว	คลองไผ่	ชัยศรีจันทร์	ท้องฟ้าโปร่ง อากาศร้อน	
	นครราชสีมา	สีคิ้ว	คลองไผ่	ชัยศิลาทอง	ท้องฟ้าโปร่ง อากาศร้อน	
	อุบลราชธานี	น้ำยืน	สีวิเชียร	ศรีเมือง	ท้องฟ้าโปร่ง อากาศร้อน	
	อุบลราชธานี	นาจะหลวย	นาจะหลวย	ท่าก่อ	ท้องฟ้ามีเมฆบางส่วน ไม่มีฝนตก	
	ชัยภูมิ	คอนสาร	ทุ่งพระ	หัวปลาแหลม	ท้องฟ้าโปร่ง ไม่มีฝนตก	

หมายเหตุ : ศูนย์ปฏิบัติการธรณีพิบัติภัย ได้ประสานงานเครือข่ายเฝ้าระวังแจ้งเตือนธรณีพิบัติภัย จำนวน ๓๐ คน เพื่อรวบรวมข้อมูลในพื้นที่เพื่อจัดทำรายงานสถานการณ์ธรณีพิบัติภัยประจำวัน วันอาทิตย์ที่ ๑๙ เมษายน ๒๕๖๓

ศูนย์ปฏิบัติการธรณีพิบัติภัย กองธรณีวิทยาสิ่งแวดล้อม  
กรมทรัพยากรธรณี กระทรวงทรัพยากรธรรมชาติและสิ่งแวดล้อม  
โทร ๐๒ ๖๒๑ ๙๗๐๓-๕ โทรสาร ๐๒ ๖๒๑ ๙๗๐๐  
[www.dmr.go.th](http://www.dmr.go.th)