



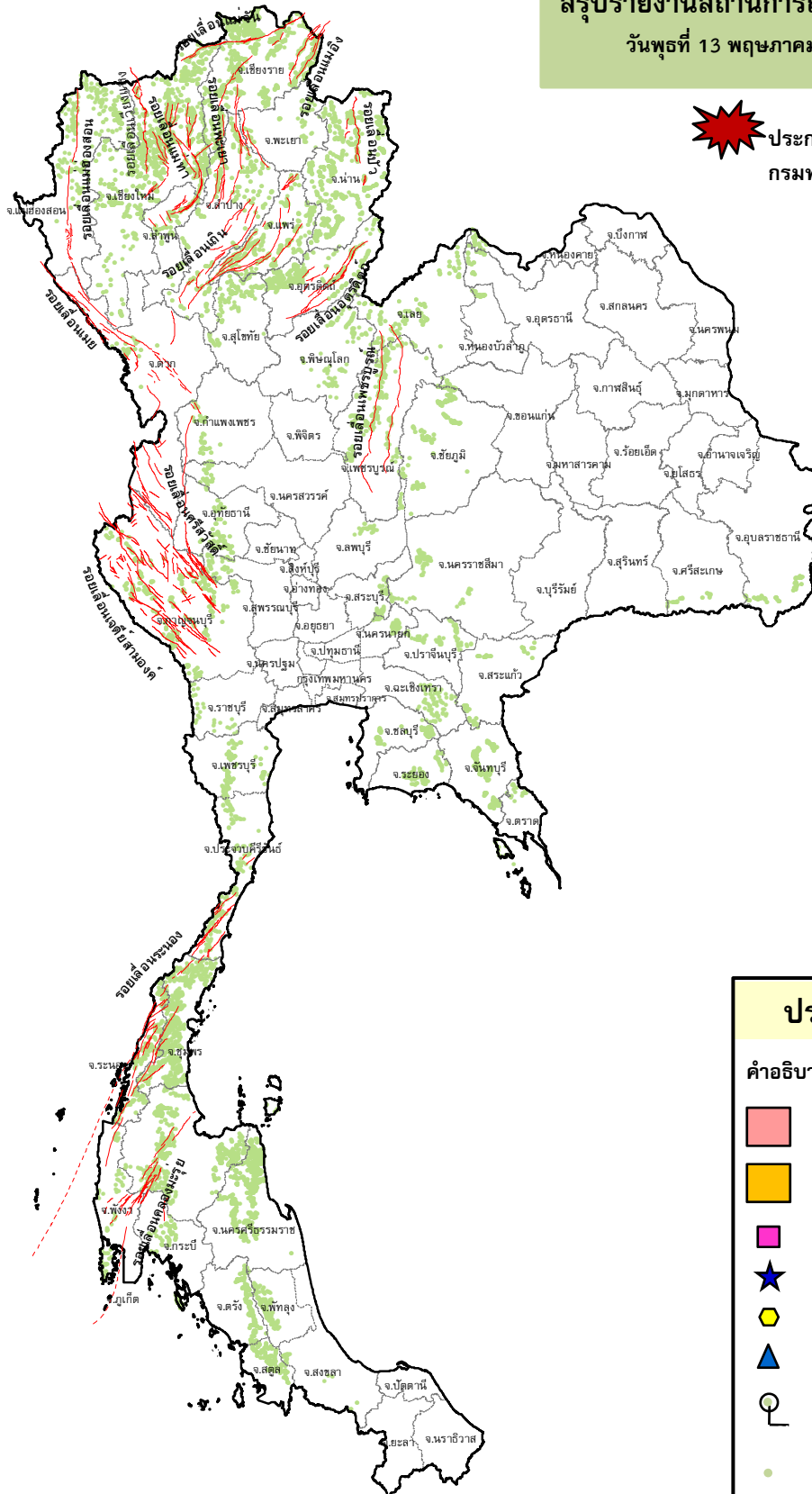
กรมทรัพยากรธรณี

สรุปรายงานสถานการณ์ธรณีพิบัติภัยประจำวัน

วันพุธที่ 13 พฤษภาคม 2563 เวลา 08.30 น.



ประกาศเฝ้าระวังดินถล่ม
กรมทรัพยากรธรณี



ประเภทของภัยที่เกิด

คำอธิบายสัญลักษณ์

- พื้นที่ประกาศเฝ้าระวังดินถล่ม
- พื้นที่คาดการณ์ปริมาณน้ำฝนที่อาจก่อให้เกิดดินถล่ม
- ดินถล่ม/ดินไหล/หินร่วง/รอยแยก
- ★ จุดเหนือศูนย์เกิดแผ่นดินไหว
- สึนามิ
- ▲ หลุมยุบ/ดินทรุดตัว
- ปริมาณน้ำฝนในพื้นที่เสี่ยงภัยมากกว่า 100 มม. ขึ้นไป
- อาสาสมัครเครือข่ายวัดปริมาณน้ำฝนของกรมทรัพยากรธรณี
- รอยเลื่อนมีพลัง



๑. ประกาศกรมทรัพยากรธรณี

- ไม่มี

๒. ธรณีพิบัติภัยภายในประเทศ รอบ ๒๔ ชั่วโมง

๒.๑ ดินถล่มน้ำป่าไหลหลาก ดินไหล หินร่วง รอยแยก และหลุมยุบ

- วานนี้ (๑๒ พ.ค. ๖๓) เนื่องจากมีฝนตกหนักตั้งแต่วันที่ ๑๑ พ.ค. ๖๓ ทำให้เกิดน้ำป่าไหลหลากจากเทือกเขาในเขตอุทยานแห่งชาติดอยขุนตาลไหลเข้าท่วมหมู่บ้านปางปง-ปางทราย หมู่ ๘ ตำบลเวียงตาล อำเภอห้างฉัตร จังหวัดลำปาง มีบ้านเรือนได้รับผลกระทบจำนวน ๒๐ หลังคาเรือน ทางเข้าออกหมู่บ้านถูกตัดขาด รถทุกชนิดไม่สามารถสัญจรได้ เบื้องต้นผู้ใหญ่บ้านได้ออกสำรวจสภาพความเสียหายและจำนวนผู้ได้รับผลกระทบแล้ว (ที่มา: สยามรัฐ)

๒.๒ แผ่นดินไหว

- ไม่มี

๓. ธรณีพิบัติภัยทั่วโลก รอบ ๒๔ ชั่วโมง ที่มีผลกระทบรุนแรง (ดินถล่ม ภูเขาไฟระเบิด แผ่นดินไหว สึนามิ หลุมยุบและอื่นๆ)

- ไม่มี

๔. พื้นที่ติดตามและเฝ้าระวังสถานการณ์ธรณีพิบัติภัยดินถล่มและน้ำป่าไหลหลากของกรมทรัพยากรธรณี

- เนื่องจากในพื้นที่เสี่ยงดินถล่ม มีปริมาณน้ำฝนไม่ถึงเกณฑ์การเฝ้าระวัง ประกอบกับบางพื้นที่ไม่มีฝนตก จึงไม่มีพื้นที่ติดตามสถานการณ์ธรณีพิบัติภัยดินถล่มและน้ำป่าไหลหลาก

๕. แนวทางการบริหาร

สถานการณ์ปกติ

- กรมทรัพยากรธรณี ร่วมกับหน่วยงานต่างๆ ที่เกี่ยวข้องดำเนินการติดตามสถานการณ์อย่างต่อเนื่องสม่ำเสมอ เพื่อให้พร้อมสำหรับการแลกเปลี่ยนและสนับสนุนข้อมูลด้านการบริหารจัดการพิบัติภัยของแต่ละหน่วยงาน และเป็นการช่วยบรรเทาและลดผลกระทบจากพิบัติภัยที่อาจเกิดขึ้นต่อชีวิตและทรัพย์สินของประชาชนอีกทางหนึ่ง
- หน่วยงานที่เกี่ยวข้องเตรียมความพร้อมเพื่อรับมือกับสถานการณ์ที่อาจเกิดขึ้นได้อย่างทัน่วงที
- แจ้งข้อมูล/ข่าวสาร/รายงาน อย่างสม่ำเสมอ

ข้อมูลสนับสนุนที่ใช้ในการวิเคราะห์ ติดตามและเฝ้าระวังธรณีพิบัติภัยดินถล่ม ศูนย์ปฏิบัติการธรณีพิบัติภัย มีดังนี้

• **สภาพอากาศ** (กรมอุตุนิยมวิทยา)

- พยากรณ์อากาศ ๒๔ ชั่วโมงข้างหน้า ลมใต้และลมตะวันออกเฉียงใต้พัดนำความชื้นเข้ามาปกคลุมประเทศไทยตอนบน ทำให้มีอากาศร้อนโดยทั่วไป และมีอากาศร้อนจัดบางพื้นที่ของภาคกลางและภาคตะวันออกเฉียงเหนือ สำหรับภาคเหนือยังคงมีพายุฤดูร้อนเกิดขึ้นบางพื้นที่ โดยมีลักษณะของพายุฝนฟ้าคะนอง ลมกระโชกแรงและลูกเห็บตกบางแห่ง ส่วนภาคอื่นๆ มีฝนฟ้าคะนองบางพื้นที่ ขอให้ประชาชนบริเวณภาคเหนือระวังอันตรายจากพายุฝนฟ้าคะนองและลมกระโชกแรงไว้ด้วย

สำหรับภาคใต้ยังคงมีฝนต่อเนื่อง ทั้งนี้เนื่องจากลมตะวันออกเฉียงใต้พัดปกคลุมภาคใต้และอ่าวไทย ประกอบกับมีหย่อมความกดอากาศต่ำปกคลุมบริเวณอ่าวเบงกอลตอนล่างใกล้กับหัวเกาะสุมาตรา

ฝุ่นละอองในระยะนี้ เนื่องจากประเทศไทยมีฝนตกเป็นระยะๆ ทำให้สภาวะหมอกควันลดลงโดยทั่วไป และคุณภาพอากาศดีขึ้นตามลำดับ

- ปริมาณน้ำฝนสูงสุดวัดได้ที่องค์การบริหารส่วนตำบลปาล์มพัฒนา อำเภอมะนัง จังหวัดสตูล ๖๕.๕ มม. (ที่มา : กรมอุตุนิยมวิทยา)

• **พื้นที่คาดการณ์ปริมาณน้ำฝนที่อาจก่อให้เกิดดินถล่มล่วงหน้า ๓ วัน จากแบบจำลองพื้นที่อ่อนไหวต่อดินถล่มแบบพลวัต (AP Model) สำหรับศูนย์ปฏิบัติการธรณีพิบัติภัย**

- ไม่มีพื้นที่เฝ้าระวัง

หมายเหตุ AP Model เป็นการวิเคราะห์ข้อมูลเชิงสถิติของปริมาณน้ำฝนสะสมและเหตุการณ์ดินถล่มในอดีตนำมาสร้างเกณฑ์น้ำฝนสะสมวิกฤตสำหรับเฝ้าระวังและแจ้งเตือนภัยดินถล่ม ข้อมูลการคาดการณ์ปริมาณน้ำฝนล่วงหน้า ๗๒ ชั่วโมงโดยสถาบันสารสนเทศทรัพยากรน้ำและการเกษตร ได้นำมาวิเคราะห์ด้วยแบบจำลอง AP Model เพื่อคาดการณ์พื้นที่ที่จะติดตาม/เฝ้าระวังธรณีพิบัติภัยดินถล่มล่วงหน้า

• ปริมาณน้ำฝนที่วัดได้จากเครือข่ายเฝ้าระวังแจ้งเตือนธรณีพิบัติภัยในรอบ ๒๔ ชั่วโมง (๑๒ พ.ค. ๖๓ เวลา ๐๗.๐๐ น. – ๑๓ พ.ค. ๖๓ เวลา ๐๗.๐๐ น.)

ภาค	จังหวัด / อำเภอ / ตำบล / หมู่บ้าน				ข้อมูลปริมาณน้ำฝน (รอบ ๒๔ ชม.)	เครือข่ายฯ ทร. (ผู้รายงาน)
เหนือ	อุดรดิตถ์	ท่าปลา	น้ำหมั้น	น้ำต๊ะ	ท้องฟ้าโปร่ง อากาศดี	นายไพโรสสิทธิ์ แสนหลวง
	อุดรดิตถ์	ท่าปลา	หาดลำ	คลองขมภู	ท้องฟ้าโปร่ง อากาศดี	นายอัครเดช ทิพยราช
	อุดรดิตถ์	ท่าปลา	น้ำหมั้น	ทรายงาม	ท้องฟ้าโปร่ง อากาศดี	นายประสิทธิ์ ท่องหล่อ
	อุดรดิตถ์	ท่าปลา	น้ำหมั้น	วังหัวดอย	ท้องฟ้าโปร่ง อากาศดี	นายจรัส แก้วมัทไทย
	ลำพูน	แม่ทา	ทากาศ	ดอยแช่	ท้องฟ้าโปร่ง อากาศดี	นายสุทัศน์ นันตากาศ
	ตาก	แม่ระมาด	แม่ระมาด	ห้วยนกแล	ท้องฟ้าโปร่ง อากาศร้อน	นายสีมา พุ่มพองฟู
	เชียงราย	เวียงป่าเป้า	แม่เจดีย์	ขันหอม	ท้องฟ้าโปร่ง อากาศร้อน	นายสมยศ คำคำดี
	เชียงใหม่	เชียงดาว	เมืองนะ	ป่าบง	ท้องฟ้าโปร่ง อากาศร้อน	นางโสภา ชัยวรรณ
	เชียงใหม่	หางดง	บ้านปง	ปง	ท้องฟ้าโปร่ง อากาศดี	นายวรวิทย์ อินก้อน
	เชียงใหม่	แม่ออน	ออนเหนือ	ขุนทา	ท้องฟ้าโปร่ง อากาศดี	นายฉัตรชัย สมคเนย์
	น่าน	เชียงกลาง	เปือ	รัชดา	ท้องฟ้าโปร่ง อากาศดี	นางชฎาพร พันทยะยอด
ใต้	สตูล	ทุ่งหว้า	ป่าแกบ่อหิน	ทุ่งดินลู่ม	วัดปริมาณน้ำฝนได้ ๒๐ มม.	นายเชียร ชำนาญดง
	สุราษฎร์ธานี	คีรีรัฐนิคม	น้ำหัก	ปากพาย	วัดปริมาณน้ำฝนได้ ๙ มม.	นายชนกพงษ์ ห้วยภู่ง่า
	นครศรีธรรมราช	พิปูน	พิปูน	ใหม่	ท้องฟ้าโปร่ง อากาศดี	นางหนูพริก ประสงค์
	พังงา	ตะกั่วป่า	ถ้ำ	เขื่อนน้ำ	ท้องฟ้าโปร่ง มีแดดออก	นายนภดล บำเรอ
	ระนอง	เมือง	บางรีน	พรั้ง	ท้องฟ้าโปร่ง มีแดดออก	นายเจริญ เสียงจิรการ
ตะวันออก	ตราด	บ่อไร่	หนองบอน	คอแล	ท้องฟ้าโปร่ง มีแดดออก	นายบุญมั่น ไชยวงษ์
	ชลบุรี	ศรีราชา	หนองขาม	โค้งดารา	ท้องฟ้าโปร่ง มีเมฆบางส่วน	นายวิชาญ พันธุ์เวศ
	จันทบุรี	เขาคิชฌกูฏ	จันทเขลม	จันทเขลม	ท้องฟ้าโปร่ง มีแดดออก	นายชาญชัย เฝียงเหนือ
	ฉะเชิงเทรา	ท่าตะเกียบ	ท่าตะเกียบ	ท่ากลอย	ท้องฟ้าโปร่ง มีแดดออก	นายมนตรี ศิริธินศักดิ์
กลาง	ลพบุรี	ลำสนธิ	กุดตาเพชร	กุดตาเพชร	วัดปริมาณน้ำฝนได้ ๒ มม.	นายสมบุญรณ์ บิ๊กขุนทด
	สุพรรณบุรี	ด่านช้าง	วังยาว	กล้วย	ท้องฟ้าโปร่ง ไม่มีฝนตก	นายสังวาลย์ อุ่หนู
	สระบุรี	แก่งคอย	ชะอม	หนองแหน	ท้องฟ้าโปร่ง อากาศดี	นายณรงค์ พรหมจันทร์
	ราชบุรี	สวนผึ้ง	ตะนาวศรี	บ่อหวี	ท้องฟ้าโปร่ง มีแดดออก	นายทองเต็ม ทุรินตะวีริยะ
ตะวันออก เฉียงเหนือ	อุบลราชธานี	นาจะหลวย	นาจะหลวย	ท่าก่อ	ท้องฟ้าโปร่ง อากาศดี	นายเจริญ สระสา
	นครราชสีมา	สีคิ้ว	คลองไผ่	มะค่างาม	ท้องฟ้าโปร่ง อากาศดี	นางทิพย์ประภา เสงสูงเนิน
	ศรีสะเกษ	ภูสิงห์	ดงรัก	สันติสุข	ท้องฟ้าโปร่ง อากาศร้อน	นางสาวเบญจมาศ ธรรมพร
	อุดรธานี	นาขุ่น	โนนทอง	โสมสวรรค์	ท้องฟ้าโปร่ง อากาศร้อน	นายถาวร ประจัญกล้า
	หนองบัวลำภู	สุวรรณคูหา	บ้านโคก	นาโหม่ง	ท้องฟ้าโปร่ง อากาศร้อน	นายทองสา สุธรรมราช
	หนองคาย	สังคม	บ้านม่วง	ตาดเสริม	ท้องฟ้าโปร่ง อากาศร้อน	นายทรงเดช พลท่า

หมายเหตุ : ศูนย์ปฏิบัติการธรณีพิบัติภัย ได้ประสานงานเครือข่ายเฝ้าระวังแจ้งเตือนธรณีพิบัติภัย จำนวน ๓๐ คน เพื่อรวบรวมข้อมูลในพื้นที่เพื่อจัดทำรายงานสถานการณ์ธรณีพิบัติภัยประจำวัน วันพุธที่ ๑๓ พฤษภาคม ๒๕๖๓

ศูนย์ปฏิบัติการธรณีพิบัติภัย กองธรณีวิทยาสิ่งแวดล้อม
กรมทรัพยากรธรณี กระทรวงทรัพยากรธรรมชาติและสิ่งแวดล้อม
โทร ๐๒ ๖๒๑ ๙๗๐๓-๕ โทรสาร ๐๒ ๖๒๑ ๙๗๐๐
www.dmr.go.th