

วันนี้เวลา 00.08 น. เกิดแผ่นดินไหวบนบกขนาด 1.8 ที่ระดับความลึก 1 กม. บริเวณอ.แม่ลาว จ.เชียงราย



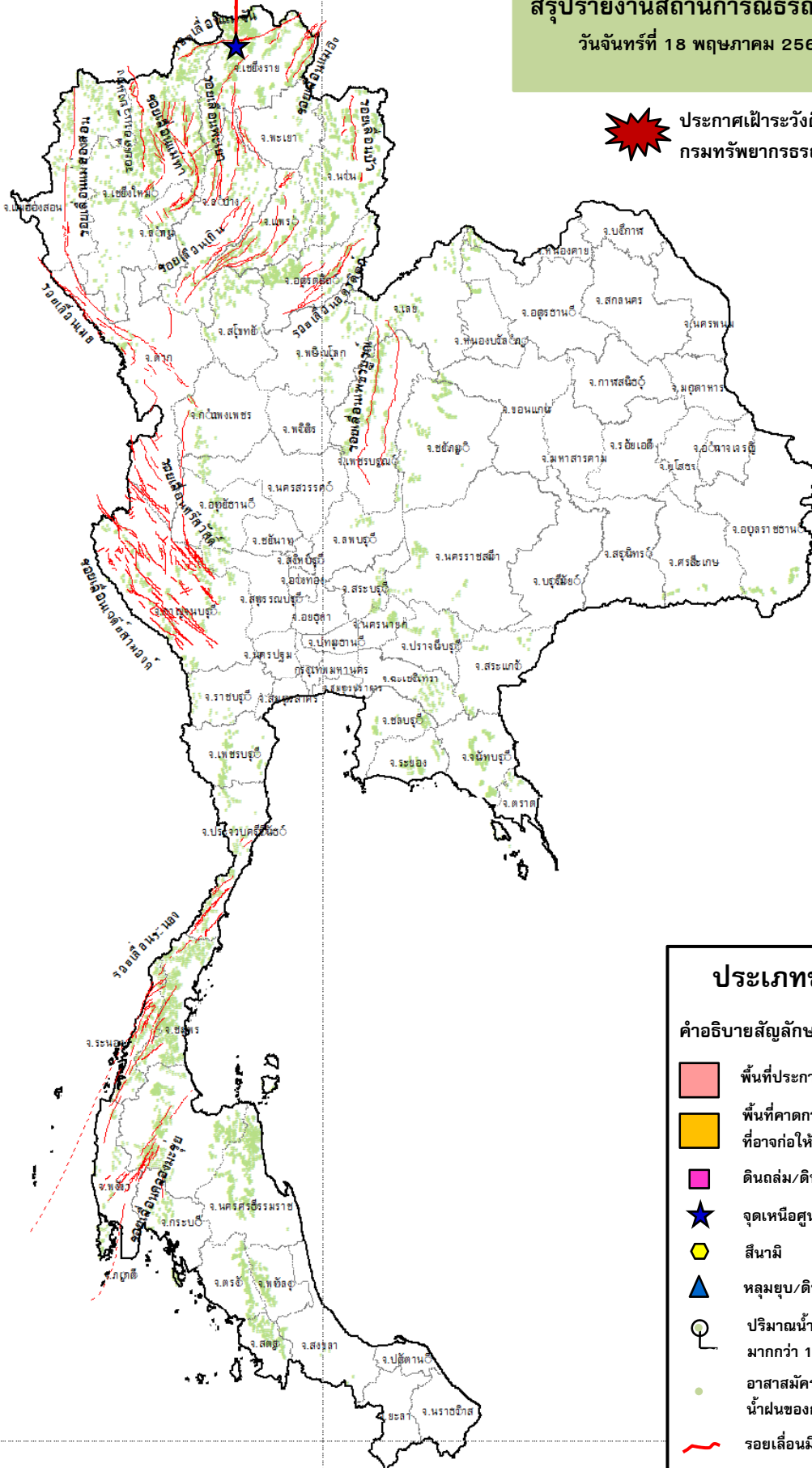
กรมทรัพยากรธรณี

สรุปรายงานสถานการณ์ธรณีพิบัติภัยประจำวัน

วันจันทร์ที่ 18 พฤษภาคม 2563 เวลา 08.30 น.



ประกาศเฝ้าระวังดินถล่ม
กรมทรัพยากรธรณี



ประเภทของภัยที่เกิด

คำอธิบายสัญลักษณ์

- พื้นที่ประกาศเฝ้าระวังดินถล่ม
- พื้นที่คาดการณ์ปริมาณน้ำฝนที่อาจก่อให้เกิดดินถล่ม
- ดินถล่ม/ดินไหล/หินร่วง/รอยแยก
- ★ จุดเหนือศูนย์เกิดแผ่นดินไหว (1)
- สีนามิ
- ▲ หลุมยุบ/ดินทรุดตัว
- ปริมาณน้ำฝนในพื้นที่เสี่ยงภัยมากกว่า 100 มม. ขึ้นไป
- อาสาสมัครเครือข่ายวัดปริมาณน้ำฝนของกรมทรัพยากรธรณี
- รอยเลื่อนมีพลัง



รายงานสถานการณ์ธรณีพิบัติภัยประจำวัน
วันจันทร์ที่ ๑๘ พฤษภาคม พ.ศ. ๒๕๖๓ เวลา ๐๘.๓๐ น.



๑. ประกาศกรมทรัพยากรธรณี

- ไม่มี

๒. ธรณีพิบัติภัยภายในประเทศ รอบ ๒๔ ชั่วโมง

๒.๑ ดินถล่มน้ำป่าไหลหลาก ดินไหล หินร่วง รอยแยก และหลุมยุบ

- วานนี้ (๑๗ พ.ค. ๖๓) เกิดฝนตกหนักในพื้นที่ตำบลบางสวรรค์ อำเภอพระแสง จังหวัดสุราษฎร์ธานี เมื่อเวลา ๐๙.๐๐ น.มีน้ำป่าจากเทือกเขาเขียว-บ้านห้วยน้ำแห้งไหลหลากลงคลองบางเต่า และน้ำล้นคลองหลากเข้าท่วมบ้านเรือนราษฎรและสำนักงานสงฆ์บ้านถ้ำน้ำลอด พื้นที่หมู่ที่ ๘ ตำบลบางสวรรค์ ระดับน้ำสูง ๘๐ - ๑๕๐ เซนติเมตร เบื้องต้นไม่พบความเสียหาย เนื่องจากเหตุเกิดขึ้นในเวลากลางวัน ประกอบกับชาวบ้านได้มีการเตรียมพร้อมรับสถานการณ์น้ำป่าไหลหลาก (ที่มา : ผู้จัดการออนไลน์)

๒.๒ แผ่นดินไหว

- วันนี้อเวลา ๐๐.๐๘ น. เกิดแผ่นดินไหวบนบกขนาด ๑.๘ ที่ระดับความลึก ๑ กม. บริเวณอำเภอแม่ลาว จังหวัดเชียงราย เบื้องต้นไม่มีรายงานความเสียหาย (ที่มา : สำนักเฝ้าระวังแผ่นดินไหว)

๓. ธรณีพิบัติภัยทั่วโลก รอบ ๒๔ ชั่วโมง ที่มีผลกระทบรุนแรง (ดินถล่ม ภูเขาไฟระเบิด แผ่นดินไหว สึนามิ หลุมยุบและอื่นๆ)

- ไม่มี

๔. พื้นที่ติดตามและเฝ้าระวังสถานการณ์ธรณีพิบัติภัยดินถล่มและน้ำป่าไหลหลากของกรมทรัพยากรธรณี

- เนื่องจากในพื้นที่เสี่ยงดินถล่ม มีปริมาณน้ำฝนไม่ถึงเกณฑ์การเฝ้าระวัง ประกอบกับบางพื้นที่ไม่มีฝนตก จึงไม่มีพื้นที่ติดตามสถานการณ์พิบัติภัยดินถล่มและน้ำป่าไหลหลาก

๕. แนวทางการบริหาร

สถานการณ์ปกติ

- กรมทรัพยากรธรณี ร่วมกับหน่วยงานต่างๆ ที่เกี่ยวข้องดำเนินการติดตามสถานการณ์อย่างต่อเนื่องสม่ำเสมอ เพื่อให้พร้อมสำหรับการแลกเปลี่ยนและสนับสนุนข้อมูลด้านการบริหารจัดการพิบัติภัยของแต่ละหน่วยงาน และเป็นการช่วยบรรเทาและลดผลกระทบจากพิบัติภัยที่อาจเกิดขึ้นต่อชีวิตและทรัพย์สินของประชาชนอีกทางหนึ่ง
- หน่วยงานที่เกี่ยวข้องเตรียมความพร้อมเพื่อรับมือกับสถานการณ์ที่อาจเกิดขึ้นได้อย่างทัน่วงที
- แจ้งข้อมูล/ข่าวสาร/รายงาน อย่างสม่ำเสมอ

ข้อมูลสนับสนุนที่ใช้ในการวิเคราะห์ ติดตามและเฝ้าระวังธรณีพิบัติภัยดินถล่ม ศูนย์ปฏิบัติการธรณีพิบัติภัย มีดังนี้

• **สภาพอากาศ** (กรมอุตุนิยมวิทยา)

- พยากรณ์อากาศ ๒๔ ชั่วโมงข้างหน้า ประเทศไทยตอนบนมีอากาศร้อนโดยทั่วไปและมีอากาศร้อนจัดบางพื้นที่ เนื่องจากมีหย่อมความกดอากาศต่ำจากความร้อนปกคลุมบริเวณดังกล่าว ประกอบกับมีลมตะวันตกเฉียงใต้และลมตะวันออกเฉียงใต้ยังคงพัดนำความชื้นเข้ามาปกคลุมภาคตะวันออกเฉียงเหนือ ภาคตะวันออก ภาคกลาง และภาคเหนือตอนล่าง ทำให้บริเวณดังกล่าวมีพายุฝนฟ้าคะนองและลมกระโชกแรงบางแห่งในระยะนี้ ขอให้ประชาชนบริเวณประเทศไทยตอนบน ระวังอันตรายจากฝนฟ้าคะนองและลมกระโชกแรงสำหรับภาคใต้ มีลมตะวันตกเฉียงใต้กำลังปานกลางพัดปกคลุม ทำให้ภาคใต้มีฝนต่อเนื่องและมีฝนตกหนักบางแห่ง และคลื่นลมบริเวณทะเลอันดามันมีคลื่นสูงประมาณ ๒ เมตร บริเวณที่มีฝนฟ้าคะนองคลื่นสูงมากกว่า ๒ เมตร ขอให้ประชาชนบริเวณดังกล่าวระวังอันตรายจากฝนที่ตกหนักและฝนที่ตกสะสม ชาวเรือบริเวณทะเลอันดามันควรเดินเรือด้วยความระมัดระวัง และเรือเล็กควรงดออกจากฝั่ง

อนึ่ง พายุไซโคลน “อำพัน” (AMPHAN) บริเวณอ่าวเบงกอลตอนกลาง กำลังการเคลื่อนไปทางทิศเหนือเข้าสู่อ่าวเบงกอลตอนบน และประเทศบังคลาเทศ

- ปริมาณน้ำฝนสูงสุดวัดได้ที่สถานีตรวจอากาศเกษตร จังหวัดสกลนคร ๗๘.๓ มม. (ที่มา : กรมอุตุนิยมวิทยา)

• **พื้นที่คาดการณ์ปริมาณน้ำฝนที่อาจก่อให้เกิดดินถล่มล่วงหน้า ๓ วัน จากแบบจำลองพื้นที่อ่อนไหวต่อดินถล่มแบบพลวัต (AP Model) สำหรับศูนย์ปฏิบัติการธรณีพิบัติภัย**

- ไม่มีพื้นที่เฝ้าระวัง

หมายเหตุ AP Model เป็นการวิเคราะห์ข้อมูลเชิงสถิติของปริมาณน้ำฝนสะสมและเหตุการณ์ดินถล่มในอดีตนำมาสร้างเกณฑ์น้ำฝนสะสมวิกฤตสำหรับเฝ้าระวังและแจ้งเตือนภัยดินถล่ม ข้อมูลการคาดการณ์ปริมาณน้ำฝนล่วงหน้า ๗๒ ชั่วโมงโดยสถาบันสารสนเทศทรัพยากรน้ำและการเกษตร ได้นำมาวิเคราะห์ด้วยแบบจำลอง AP Model เพื่อคาดการณ์พื้นที่ที่จะติดตาม/เฝ้าระวังธรณีพิบัติภัยดินถล่มล่วงหน้า

• ปริมาณน้ำฝนที่วัดได้จากเครือข่ายเฝ้าระวังแจ้งเตือนธรณีพิบัติภัยในรอบ ๒๔ ชั่วโมง (๑๗ พ.ค. ๖๓ เวลา ๐๗.๐๐ น. - ๑๘ พ.ค. ๖๓ เวลา ๐๗.๐๐ น.)

ภาค	จังหวัด / อำเภอ / ตำบล / หมู่บ้าน				ข้อมูลปริมาณน้ำฝน (รอบ ๒๔ ชม.)	เครือข่ายฯ ทธ. (ผู้รายงาน)
เหนือ	อุดรดิตถ์	ลับแล	แม่พูล	ต้นเกลือ	ท้องฟ้าโปร่ง อากาศดี	นายสมบัติ วันทา
	อุดรดิตถ์	ท่าปลา	หาดลำ	คลองชมพู	ท้องฟ้ามีเมฆ อากาศดี	นายอัครเดช ทิพย์ราช
	อุดรดิตถ์	ท่าปลา	น้ำหมั้น	ทรายงาม	ท้องฟ้าครึ้ม อากาศร้อน	นายประสิทธิ์ ทองหล่อ
	อุดรดิตถ์	ท่าปลา	น้ำหมั้น	น้ำต๊ะ	ท้องฟ้าโปร่ง อากาศร้อน	นายไพโรสสิทธิ์ แสนหลวง
	เชียงใหม่	แม่สรวย	วาวี	ห้วยเกล้า	ท้องฟ้าโปร่ง อากาศร้อน	นายองชอง เชอกอง
	เชียงใหม่	เวียงป่าเป้า	แม่เจดีย์ใหม่	โป่งน้ำร้อน	ท้องฟ้าโปร่ง อากาศร้อน	นายบุญสูง รักบุตร
	เชียงใหม่	ฝาง	แม่คะ	หนองบวกช้าง	ท้องฟ้าโปร่ง อากาศร้อน	นางเกษร วันดา
	เชียงใหม่	หางดง	บ้านปง	ปง	ท้องฟ้าโปร่ง อากาศร้อน	นายวรวิทย์ อินก้อน
	ลำพูน	แม่ทา	ทากาศ	ดอยแช่	ท้องฟ้าโปร่ง อากาศร้อน	นายสุทัศน์ นันตาทาก
	เพชรบูรณ์	หล่มสัก	น้ำก้อ	น้ำก้อร่องเชือก	ท้องฟ้าครึ้ม อากาศร้อน	นายเสมอ เหมือนพรม
ใต้	สุราษฎร์ธานี	คีรีรัฐนิคม	น้ำหัก	ปากพาย	ท้องฟ้าโปร่ง ไม่มีฝนตก	นายชนกพงษ์ ห้วยภู่ง
	พังงา	กะปง	เหล	ช้างเขือ	ท้องฟ้าโปร่ง ไม่มีฝนตก	นายจรีต แสงทอง
	นครศรีธรรมราช	ลิซล	ทุ่งไเส	ฝ่ายท่า	ท้องฟ้าครึ้ม ฝนตกเล็กน้อย	นายไมตรี ชวงขุนส่อง
	กระบี่	เขาพนม	หน้าเขา	เขาดิน	ท้องฟ้าโปร่ง อากาศร้อน	นายจิณ แสงชูทอง
	ชุมพร	ท่าแซะ	หงษ์เจริญ	นายาว	ท้องฟ้าโปร่ง อากาศร้อน	นายนิคม ลำมณี
	พัทลุง	ศรีบรรพต	เขาปู่	ใสประดู่	ท้องฟ้าโปร่ง อากาศร้อน	นายวิชิต ราชากวี
	ระนอง	กระบุรี	จ.ป.ร.	โนกรัง	ท้องฟ้าโปร่ง อากาศร้อน	นายทองคำ เชียงวรรณ
ตะวันออก	สระแก้ว	วังน้ำเย็น	ทุ่งมหาเจริญ	คอลตะเคียนชัย	วัดปริมาณน้ำฝนได้ ๑๕ มม.	นายสมพร แจ่มศิริ
	ระยอง	แก่ง	เนินข้อ	เนินทราย	ท้องฟ้าโปร่ง อากาศร้อน	นางสุภาพร เมตตา
	ระยอง	เขาชะเมา	น้ำเป็น	สายแยกน้ำเป็น	ท้องฟ้าแจ่มใส อากาศร้อน	นายมานพ ใบบาง
	ตราด	บ่อไร่	ช้างทูน	หนองไม้หอม	ท้องฟ้าโปร่ง อากาศร้อน	นายขรรณชัย โฉมเฉลา
	จันทบุรี	เขาคิชฌกูฏ	พลวง	กระทิง	ท้องฟ้าแจ่มใส อากาศร้อน	นายปราโมทย์ ปัญญาพูลผล
กลาง	กาญจนบุรี	ทองผาภูมิ	ท่าขนุน	อู่ล่อง	ท้องฟ้าแจ่มใส อากาศร้อน	นางพงษ์ศักดิ์ ชุมแสง
	ประจวบคีรีขันธ์	หัวหิน	ห้วยสัตว์ใหญ่	เฉลิมพร	ท้องฟ้าโปร่ง อากาศร้อน	นายวิระชะ กำพร
	ราชบุรี	สวนผึ้ง	สวนผึ้ง	ตะโกกลาง	ท้องฟ้าครึ้ม อากาศร้อน	นายกองพล แยมอรุณ
	สุพรรณบุรี	ด่านช้าง	วังยาว	ละว้าวังควาย	ท้องฟ้าแจ่มใส อากาศร้อน	นายสำเภา เจริญกุล
ตะวันออก เฉียงเหนือ	เลย	นาแห้ว	แสงภา	ป่าก่อ	ท้องฟ้ามีเมฆ อากาศดี	นายคำไหล เนตรแสงสี
	ศรีสะเกษ	ภูสิงห์	ดงรัก	คูสีแจ	ท้องฟ้าโปร่ง อากาศดี	นายชิน บุญดี
	นครราชสีมา	วังน้ำเขียว	อุดมทรัพย์	วังน้ำเขียว	ท้องฟ้าแจ่มใส อากาศร้อน	นายพนม ญาติพิมล
	อุบลราชธานี	น้ำยืน	โดมประดิษฐ์	สถานีวิทยุ ๑๐๓	ท้องฟ้าครึ้ม อากาศร้อน	นายอุทอง บุตรวงษ์

หมายเหตุ : ศูนย์ปฏิบัติการธรณีพิบัติภัย ได้ประสานงานเครือข่ายเฝ้าระวังแจ้งเตือนธรณีพิบัติภัย จำนวน ๓๐ คน เพื่อรวบรวมข้อมูลในพื้นที่เพื่อจัดทำรายงานสถานการณ์ธรณีพิบัติภัยประจำวัน วันจันทร์ที่ ๑๘ พฤษภาคม ๒๕๖๓

ศูนย์ปฏิบัติการธรณีพิบัติภัย กองธรณีวิทยาสิ่งแวดล้อม
กรมทรัพยากรธรณี กระทรวงทรัพยากรธรรมชาติและสิ่งแวดล้อม
โทร ๐๒ ๖๒๑ ๙๗๐๓-๕ โทรสาร ๐๒ ๖๒๑ ๙๗๐๐
www.dmr.go.th