

วานนี้ (20 พ.ค. 63) เวลา 19.22 น. เกิดแผ่นดินไหวบนบก
ขนาด 2 ที่ระดับความลึก 1 กม. บริเวณ อ.สามเงา จ.ตาก



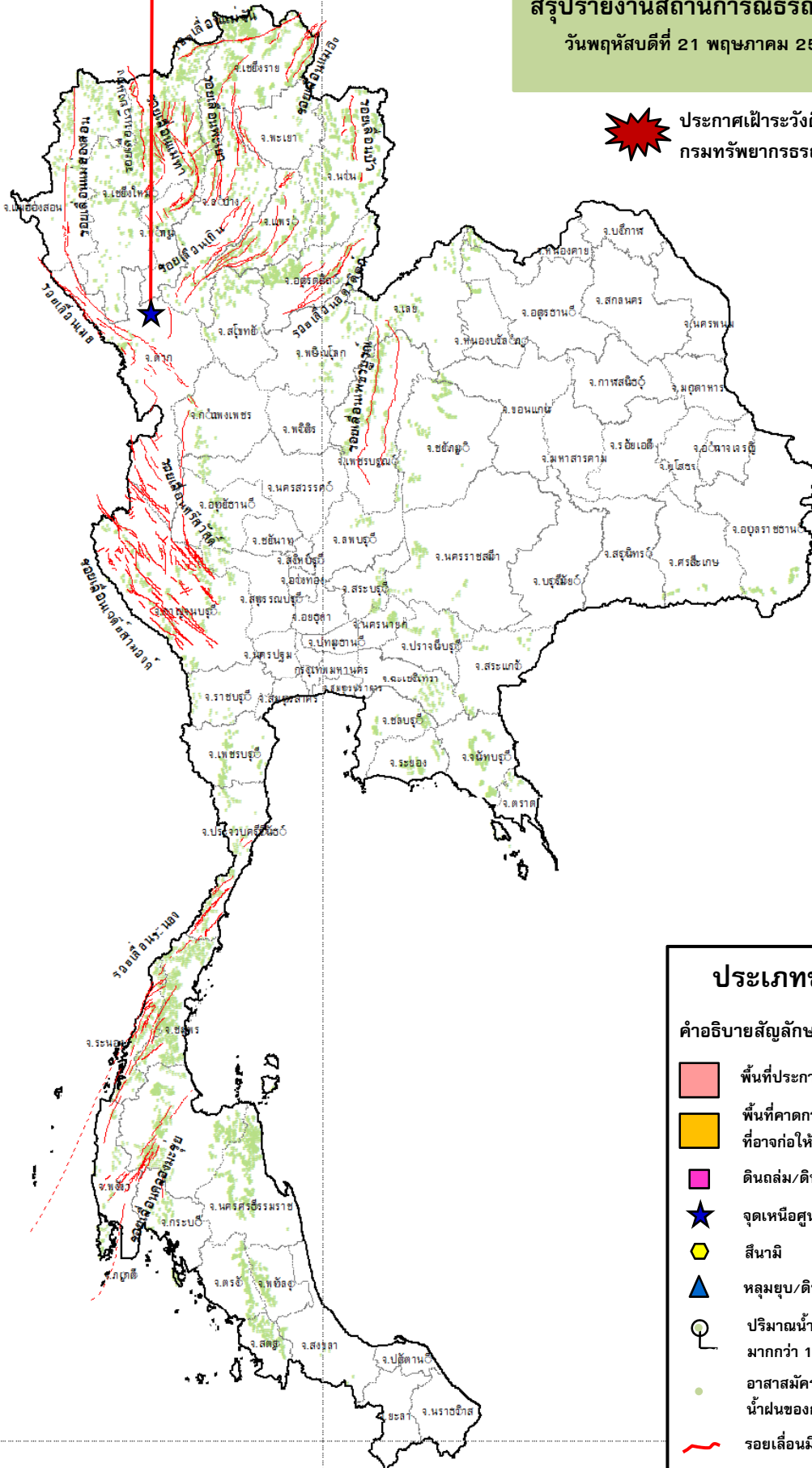
กรมทรัพยากรธรณี

สรุปรายงานสถานการณ์ธรณีพิบัติภัยประจำวัน

วันพฤหัสบดีที่ 21 พฤษภาคม 2563 เวลา 09.00 น.


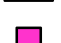





ประกาศเฝ้าระวังดินถล่ม
กรมทรัพยากรธรณี



ประเภทของภัยที่เกิด

คำอธิบายสัญลักษณ์

-  พื้นที่ประกาศเฝ้าระวังดินถล่ม
-  พื้นที่คาดการณ์ปริมาณน้ำฝนที่อาจก่อให้เกิดดินถล่ม
-  ดินถล่ม/ดินไหล/หินร่วง/รอยแยก
-  จุดเหนือศูนย์เกิดแผ่นดินไหว (1)
-  สีนามิ
-  หลุมยุบ/ดินทรุดตัว
-  ปริมาณน้ำฝนในพื้นที่เสี่ยงภัยมากกว่า 100 มม. ขึ้นไป
-  อาสาสมัครเครือข่ายวัดปริมาณน้ำฝนของกรมทรัพยากรธรณี
-  รอยเลื่อนมีพลัง



รายงานสถานการณ์ธรณีพิบัติภัยประจำวัน
วันพฤหัสบดีที่ ๒๑ พฤษภาคม พ.ศ. ๒๕๖๓ เวลา ๐๙.๐๐ น.



๑. ประกาศกรมทรัพยากรธรณี

- ไม่มี

๒. ธรณีพิบัติภัยภายในประเทศ รอบ ๒๔ ชั่วโมง

๒.๑ ดินถล่มน้ำป่าไหลหลาก ดินไหล หินร่วง รอยแยก และหลุมยุบ

- ไม่มี

๒.๒ แผ่นดินไหว

- วานนี้ (๒๐ พ.ค. ๖๓) เวลา ๑๙.๒๒ น. เกิดแผ่นดินไหวขนาด ๒.๐ ลึก ๑ กิโลเมตร บริเวณ อำเภอสามเงา จังหวัดตาก เบื้องต้นไม่มีรายงานความเสียหาย (ที่มา : กองเฝ้าระวังแผ่นดินไหว)

๓. ธรณีพิบัติภัยทั่วโลก รอบ ๒๔ ชั่วโมง ที่มีผลกระทบรุนแรง (ดินถล่ม ภูเขาไฟระเบิด แผ่นดินไหว สึนามิ หลุมยุบและอื่นๆ)

- ไม่มี

๔. พื้นที่ติดตามและเฝ้าระวังสถานการณ์ธรณีพิบัติภัยดินถล่มและน้ำป่าไหลหลากของกรมทรัพยากรธรณี

- เนื่องจากในพื้นที่เสี่ยงดินถล่ม มีปริมาณน้ำฝนไม่ถึงเกณฑ์การเฝ้าระวัง ประกอบกับบางพื้นที่ไม่มีฝนตก จึงไม่มีพื้นที่ติดตามสถานการณ์พิบัติภัยดินถล่มและน้ำป่าไหลหลาก

๕. แนวทางการบริหาร

สถานการณ์ปกติ

- กรมทรัพยากรธรณี ร่วมกับหน่วยงานต่างๆ ที่เกี่ยวข้องดำเนินการติดตามสถานการณ์อย่างต่อเนื่องสม่ำเสมอ เพื่อให้พร้อมสำหรับการแลกเปลี่ยนและสนับสนุนข้อมูลด้านการบริหารจัดการพิบัติภัยของแต่ละหน่วยงาน และเป็นการช่วยบรรเทาและลดผลกระทบจากพิบัติภัยที่อาจเกิดขึ้นต่อชีวิตและทรัพย์สินของประชาชนอีกทางหนึ่ง
- หน่วยงานที่เกี่ยวข้องเตรียมความพร้อมเพื่อรับมือกับสถานการณ์ที่อาจเกิดขึ้นได้อย่างทัน่วงที่
- แจ่งข้อมูล/ข่าวสาร/รายงาน อย่างสม่ำเสมอ

ข้อมูลสนับสนุนที่ใช้ในการวิเคราะห์ ติดตามและเฝ้าระวังธรณีพิบัติภัยดินถล่ม ศูนย์ปฏิบัติการธรณีพิบัติภัย มีดังนี้

• สภาพอากาศ (กรมอุตุนิยมวิทยา)

- พยากรณ์อากาศ ๒๔ ชั่วโมงข้างหน้า มรสุมตะวันตกเฉียงใต้กำลังค่อนข้างแรงพัดปกคลุมทะเลอันดามัน และประเทศไทย ทำให้บริเวณดังกล่าวมีฝนฟ้าคะนองและฝนตกหนักบางแห่ง ขอให้ประชาชนบริเวณภาคเหนือและภาคตะวันออกเฉียงเหนือระวังอันตรายจากฝนที่ตกหนักและฝนที่ตกสะสม ซึ่งอาจจะทำเกิดน้ำป่าไหลหลากได้

อนึ่ง พายุไซโคลน “อำพัน” ได้อ่อนกำลังลงเป็นพายุโซนร้อนแล้ว โดยมีศูนย์กลางอยู่บริเวณประเทศบังคลาเทศ พายุนี้กำลังเคลื่อนตัวทางทิศเหนือค่อนตะวันออกเฉียงเหนือ และมีแนวโน้มจะอ่อนกำลังลงเป็นพายุดีเปรสชันในระยะต่อไป

ปริมาณน้ำฝนสูงสุดวัดได้ที่สถานีน้ำฝนเพื่อการเกษตร อำเภอสวี จังหวัดชุมพร ๔๗.๘ มม. (ที่มา : กรมอุตุนิยมวิทยา)

• พื้นที่คาดการณ์ปริมาณน้ำฝนที่อาจก่อให้เกิดดินถล่มล่วงหน้า ๓ วัน จากแบบจำลองพื้นที่อ่อนไหวต่อดินถล่มแบบพลวัต (AP Model) สำหรับศูนย์ปฏิบัติการธรณีพิบัติภัย

- ไม่มีพื้นที่เฝ้าระวัง

หมายเหตุ AP Model เป็นการวิเคราะห์ข้อมูลเชิงสถิติของปริมาณน้ำฝนสะสมและเหตุการณ์ดินถล่มในอดีตนำมาสร้างเกณฑ์น้ำฝนสะสมวิกฤตสำหรับเฝ้าระวังและแจ้งเตือนภัยดินถล่ม ข้อมูลการคาดการณ์ปริมาณน้ำฝนล่วงหน้า ๗๒ ชั่วโมงโดยสถาบันสารสนเทศทรัพยากรน้ำและการเกษตร ได้นำมาวิเคราะห์ด้วยแบบจำลอง AP Model เพื่อคาดการณ์พื้นที่ที่จะติดตามเฝ้าระวังธรณีพิบัติภัยดินถล่มล่วงหน้า

• ปริมาณน้ำฝนที่วัดได้จากเครือข่ายเฝ้าระวังแจ้งเตือนธรณีพิบัติภัยในรอบ ๒๔ ชั่วโมง (๒๐ พ.ค. ๖๓ เวลา ๐๗.๐๐ น. - ๒๑ พ.ค. ๖๓ เวลา ๐๗.๐๐ น.)

ภาค	จังหวัด / อำเภอ / ตำบล / หมู่บ้าน				ข้อมูลปริมาณน้ำฝน (รอบ ๒๔ ชม.)	เครือข่ายฯ ทธ. (ผู้รายงาน)
เหนือ	อุดรดิตถ์	ลับแล	แม่พูล	ผามอบ	วัดปริมาณน้ำฝนได้ ๐.๑ มม.	นายคำเนน เชียงพันธ์
	เชียงใหม่	ฝาง	แม่งอน	ยาง	ท้องฟ้าโปร่ง อากาศดี	นายรุ่งภพ ศิริเลิศมงคล
	ลำพูน	แม่ทา	ทากาศ	ดอยแช่	ท้องฟ้ามีเมฆมาก อากาศดี	นายสุทัศน์ นันทากาศ
	เพชรบูรณ์	เมือง	ป่าเลา	พล้า	ท้องฟ้าโปร่ง อากาศเย็นสบาย	นายอนุรักษ์ ทับร่อง
	น่าน	สองแคว	ชนแดน	น้ำปาน	ท้องฟ้าครึ้ม ไม่มีฝนตก	นายเอี่ยม เสารางทอย
	พิษณุโลก	นครไทย	นาบัว	บุงส์เสียด	ท้องครึ้ม ช่วงเช้ามีดมีฝนตก	นายไฉน เวียงแห่ว
	ลำพูน	แม่ทา	ทากาศ	ท้องผาย	ท้องฟ้าโปร่ง ไม่มีฝนตก	นายศรีวรรณ แสงภาค
	เชียงใหม่	ฝาง	แม่คะ	แม่ป่าไผ่	ท้องฟ้าโปร่ง อากาศร้อน	นายบุญตัน โป่งปิ่นดี
ใต้	สุราษฎร์ธานี	คีรีรัฐนิคม	น้ำตก	ปากพาย	วัดปริมาณน้ำฝนได้ ๑๕ มม.	นายชนกพงศ์ ภู่วัยล้ำ
	สุราษฎร์ธานี	พนม	พนม	สุราษฎร์รัมย์พัฒนา	ท้องฟ้าแจ่มใส ไม่มีฝนตก	นายวิโรจน์ ย่องบุตร
	นครศรีธรรมราช	พิปูน	พิปูน	ใหม่	ท้องฟ้าแจ่มใส อากาศดี	นางหนูพริก ประสงค์
	นครศรีธรรมราช	ช้างกลาง	ช้างกลาง	ท่าแพ	ท้องฟ้าแจ่มใส อากาศดี	นางสมจิตร สีนภูมิ
	ระนอง	กระบุรี	จ.ป.ร.	น้ำขาว	ท้องฟ้าโปร่ง ไม่มีฝนตก	นายระพิน โคตรประทุม
ตะวันออก	จันทบุรี	เขาคิชฌกูฏ	จันทเขลม	จันทาแป๊ะ	ท้องฟ้าโปร่ง ไม่มีฝนตก	นางอนงค์ ศรีโลหะ
	ชลบุรี	บ้านบึง	คลองกิ่ว	หนองน้ำเขียว	ท้องฟ้าโปร่ง ไม่มีฝนตก	นายวิชาญ แฉมศิริณ
	สระแก้ว	เมือง	ท่าแยก	คลองน้ำเขียว	ท้องฟ้าโปร่ง ไม่มีฝนตก	นางอรุณี วงษ์ศรี
	ตราด	บ่อไร่	หนองบอน	มะอึกแรด	ท้องฟ้าครึ้ม มีฝนตกช่วงเช้ามืด	นายจักรกฤษณ์ ปรابطุกร
กลาง	เพชรบุรี	หนองหญ้าปล้อง	ยางน้ำกลัด	พุทูลูน	ท้องฟ้าโปร่ง อากาศร้อน	นายวสันต์ กระทอง
	กาญจนบุรี	ศรีสวัสดิ์	แม่กระบุง	หาดแดง	ท้องฟ้าโปร่ง อากาศร้อน	นายแก้ว พิศุจน์
	สุพรรณบุรี	ด่านช้าง	องค์พระ	ทุ่งมะกอก	ท้องฟ้าโปร่ง อากาศร้อน	นางนภาพร อุทุมพร
	สระบุรี	ม่วงเหล็ก	มิตรภาพ	อมรศรี	ท้องฟ้าโปร่ง อากาศร้อน	นางพัชรี วิชัยประเสริฐ
ตะวันออก เฉียงเหนือ	อุดรธานี	นาเยุง	โนนทอง	โสมสวรรค์	วัดปริมาณน้ำฝนได้ ๔ มม.	นายถาวร ประจัญกล้า
	นครราชสีมา	ปักธงชัย	สะแกกราช	คลองเตย	ท้องฟ้าแจ่มใส อากาศร้อน	นายคณิง กรกั้ง
	เลย	ด่านซ้าย	กกดสะท้อน	ห้วยมุ่น	ท้องฟ้าโปร่ง อากาศร้อน	นายมานิตย์ ศรีพรหม
	หนองคาย	สังคม	นาจิ้ว	ดงป่าเป็ลื้อย	ท้องฟ้าโปร่ง อากาศร้อน	นายถวิล สีจางวาง
	อุบลราชธานี	นาจะหลวย	นาจะหลวย	อุทยานภูจองนายอย	ท้องฟ้าโปร่ง อากาศร้อน	นายบุญธรรม
	อุบลราชธานี	นาจะหลวย	นาจะหลวย	ท่าก่อ	ท้องฟ้าโปร่ง อากาศร้อน	นายเจริญ สระสา

หมายเหตุ : ศูนย์ปฏิบัติการธรณีพิบัติภัย ได้ประสานงานเครือข่ายเฝ้าระวังแจ้งเตือนธรณีพิบัติภัย จำนวน ๒๗ คน เพื่อรวบรวมข้อมูลในพื้นที่เพื่อจัดทำรายงานสถานการณ์ธรณีพิบัติภัยประจำวัน วันพฤหัสบดีที่ ๒๑ พฤษภาคม ๒๕๖๓

ศูนย์ปฏิบัติการธรณีพิบัติภัย กองธรณีวิทยาสิ่งแวดล้อม
กรมทรัพยากรธรณี กระทรวงทรัพยากรธรรมชาติและสิ่งแวดล้อม
โทร ๐๒ ๖๒๑ ๙๗๐๓-๕ โทรสาร ๐๒ ๖๒๑ ๙๗๐๐
www.dmr.go.th